

# Semana: 7 a 11 de setembro

## Semana passada

Sistemas de reprodução

Alogamia

Autogamia

Sistemas mistos

## Topicos

Planejamento de produção de sementes

## Discussão

Viabilidade das atividades associadas a produção de sementes

## Mensagens finais

TEMA: PLANEJAMENTO DA PRODUÇÃO DE SEMENTES

DATA: 11 de setembro 2020

### **Ações necessárias próxima semana**

Trabalho em grupo: avanço para consideração dos tópicos abordados hoje;

Dúvidas antes a apresentação em 2 semanas

1a. avaliação e apresentação da 1a. versão do trabalho

3 a 5' apresentação síntese de cada grupo

O primeiro green bond emitido para agricultura no mundo é regenerativo, orgânico e brasileiro.

A Rizoma Agro, em parceria com a Climate Bonds Initiative, Bureau Veritas, Grupo Ecoagro e Necton, anuncia a emissão certificada de R\$ 25 milhões em títulos verdes para a expansão da produção regenerativa orgânica no Brasil. É um orgulho estar na vanguarda de uma agricultura carbono negativa, biodiversa e próspera em uma das maiores potências agrícolas do planeta.



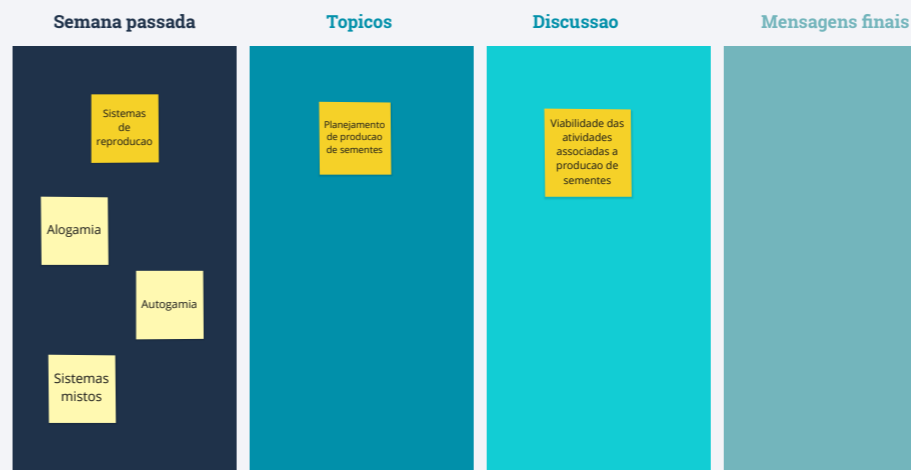
**Autogamia:** proteção do direito do melhorista - mas com problemas éticos associados - fuga dos transgênicos

**Transgenia e riscos** - expandir em MF

**Marcos legais:** obrigatório para produção de sementes e mudas - Prof. Luciana

**Pesquisa sobre preço de 1 kg ipe roxo:** aprox. 1000 reais (R\$1500 a 900,00 kg)

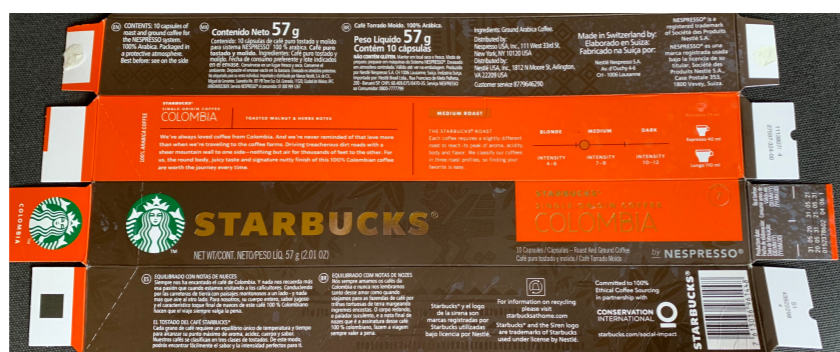
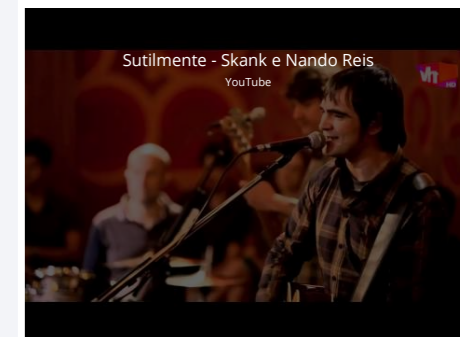
## Semana: 7 a 11 de setembro



TEMA: PLANEJAMENTO DA PRODUÇÃO DE SEMENTES DATA: 11 de setembro 2020

**Ações necessárias próxima semana**

Trabalho em grupo: avanço para consideração dos tópicos abordados hoje;  
 Dúvidas antes a apresentação em 2 semanas  
 1a. avaliação e apresentação da 1a. versão do trabalho  
 3 a 5' apresentação síntese de cada grupo



### DISCUSSÃO EM AULA - alternativas para produção de sementes

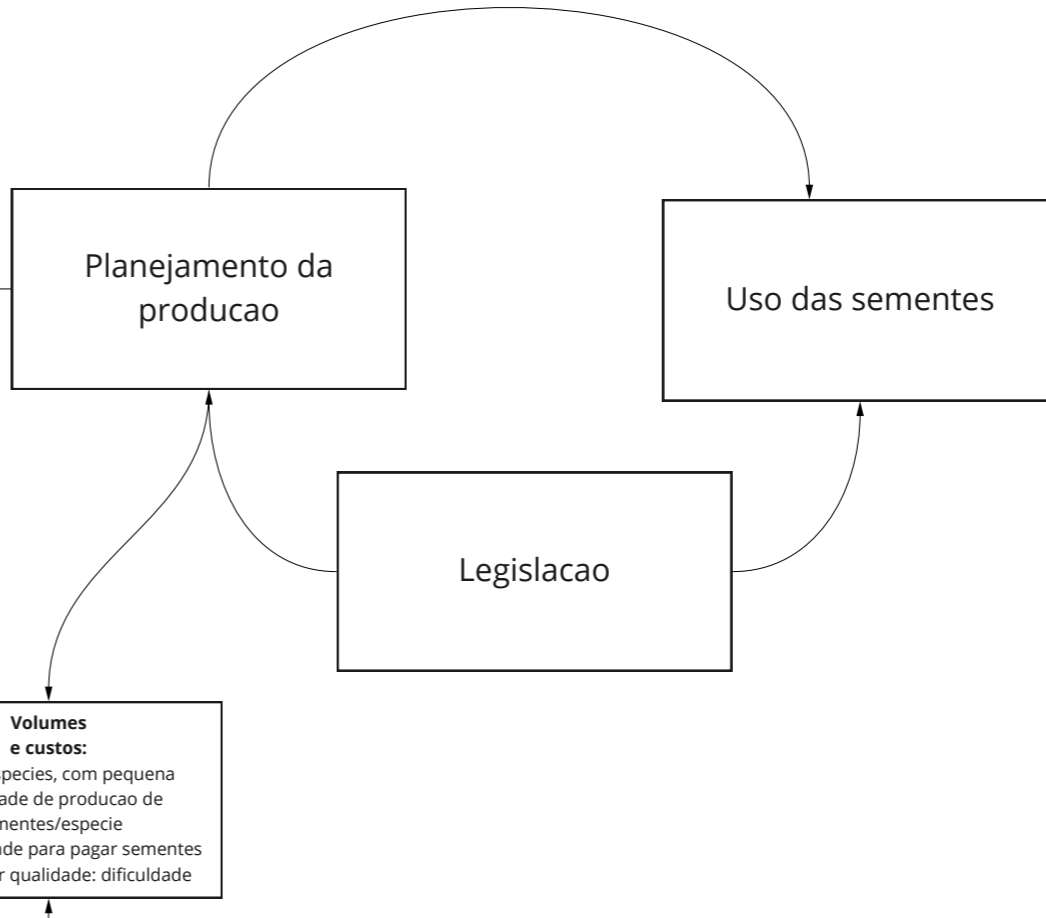
**Plantios para produção de sementes (exclusivo não viável) x colheita de sementes em florestas nativas**  
 Dificuldade: pequeno número de indivíduos/ha na fl. nativa - aumento custo produção; porém probabilidade de amostrar diversidade genética maior base;

**Como conciliar - Planejamento para plantio** - plantios de restauração com ampla base genética que serviriam como fonte de material para produção de sementes - serviços associados - mas válido para algumas espécies nativas com maior potencial de demanda econômica;

Awareness: **educação - informação - capacitação** - me comunicar com o "consumidor" - usuário para que o mesmo perceba o valor. Se não houver a percepção do valor, poucos estarão dispostos a pagar....Projeto do IMAPLORA - XINGU - com rastreabilidade dos produtores

- Diversidade de espécies;
- Baixo conhecimento sobre a biologia das espécies
- Biologia reprodutiva: polinização e da reprodução
- Fenologia reprodutiva: quando e quanto?
- Fatores edafoclimáticos: escalas de tempo: maior (mudanças climáticas); oscilações climáticas de curto prazo (estiagem; eventos climáticos extremos: frio fora época);
- Baixo investimento
- Capacitação e educação
- Mercado: disposição para pagar: preço
- Mão de obra qualificada
- etc

Fatores que afetam



**Volumes e custos:**  
 muitas espécies, com pequena quantidade de produção de sementes/especie  
 Disponibilidade para pagar sementes com melhor qualidade: dificuldade