

Aulas Práticas - LFN 0424 Fitopatologia - 2º Semestre 2020



Roteiro da aula

- Correção do questionário anterior
- Introdução ao assunto da aula
- Vídeo com aula sobre classificação de doenças - 15'
- Doenças do Grupo I
- Esclarecimento sobre a rotina das próximas aulas
- Apresentação do “Guia de aulas práticas”
- Doenças do grupo I – Diagnose on-line
- Questionário e-disciplinas Stoa

- Classificação de doenças de plantas
- Grupo I de McNew (Processos fisiológicos do hospedeiro interferidos pelos patógenos)
- **Assistir ao Vídeo: Aula 4 – Classificação de doenças de plantas (15')**

DOENÇAS DO GRUPO I

Podridões de órgãos de reserva

• Sintomas

- Podridões moles (ação de enzimas celulolíticas e pectinolíticas)
- Sinais frequentemente presentes

Penicillium em maçã



Rhizopus em pêsego



Penicillium em ameixa



Rhizopus em goiaba



Rhizopus em caju



Pectobacterium em pimentão



DOENÇAS DO GRUPO I

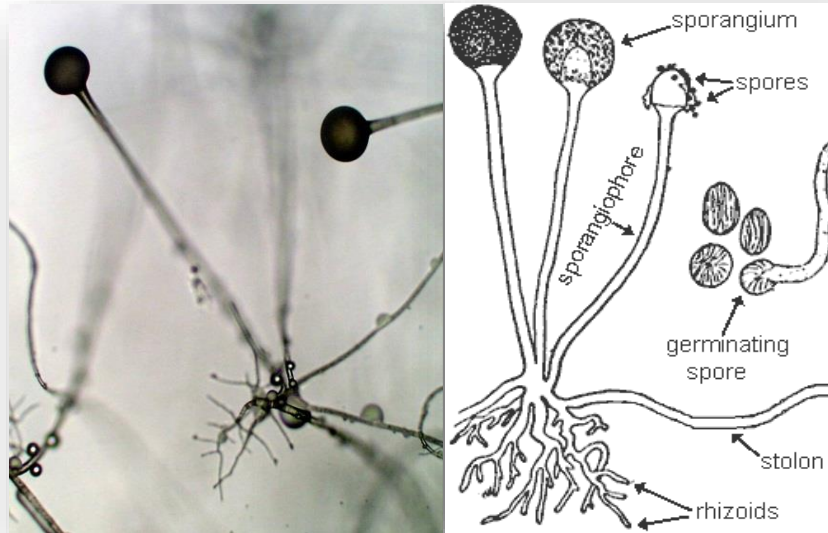
Podridões de órgãos de reserva

• Patógenos

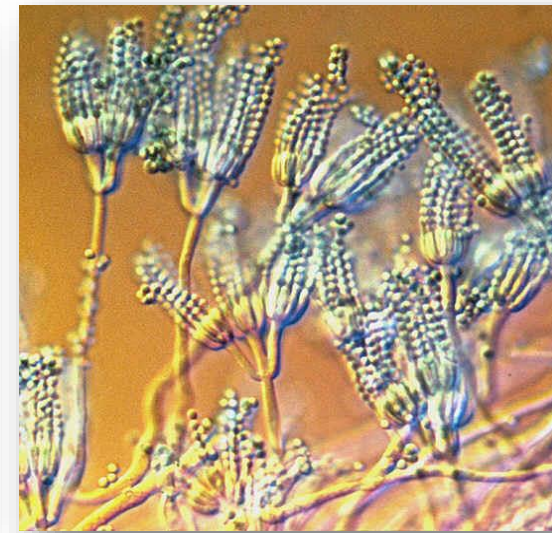
- Necrotróficos
- Penetração por ferimentos
- Enzimas pectolíticas (podridões moles)
- Não específicos



Pectobacterium sp.
Erwinia sp.



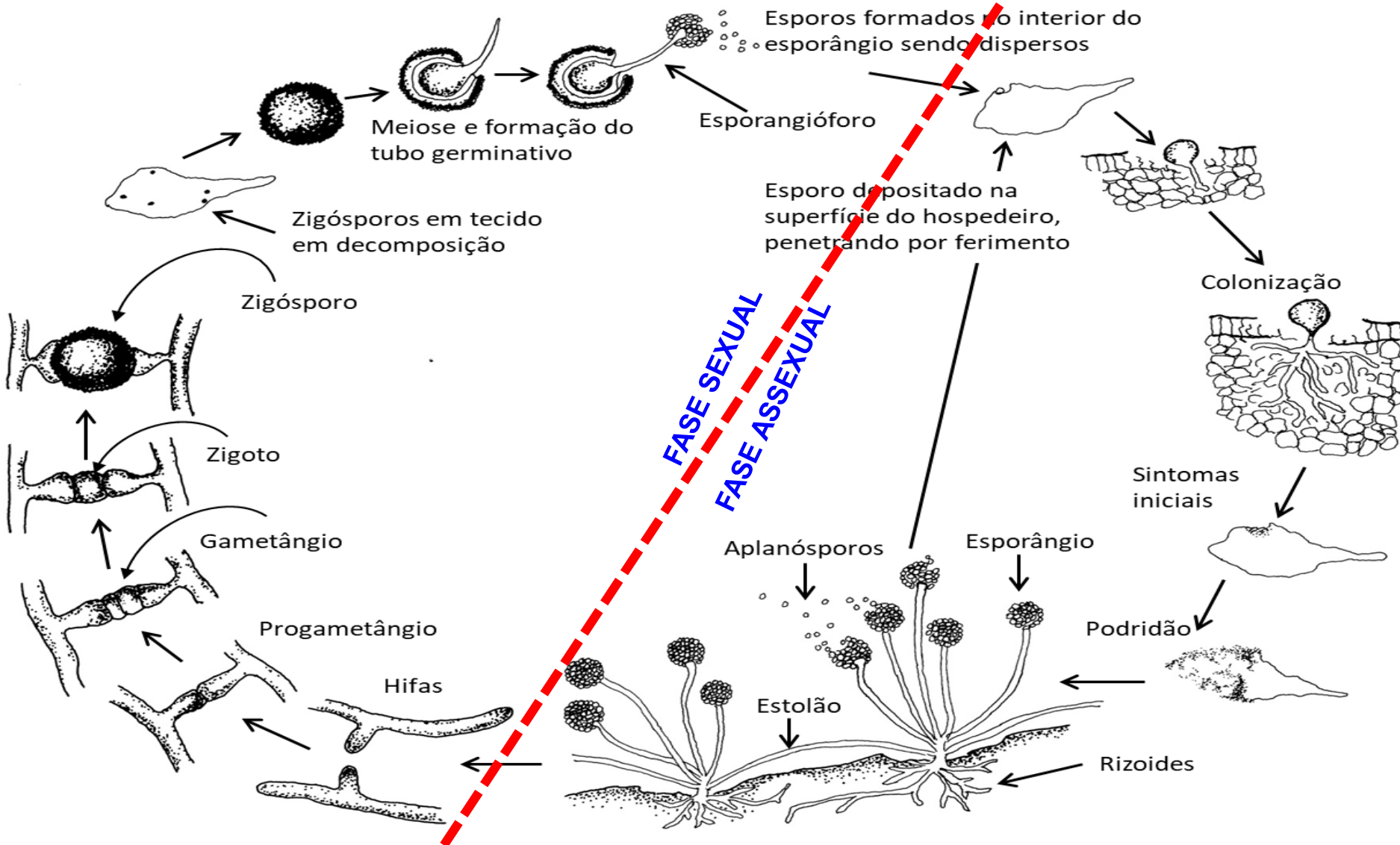
Rhizopus sp.



Penicillium sp.

DOENÇAS DO GRUPO I

Ciclo de podridão de *Rhizopus*



Aulas Práticas - LFN 0424 Fitopatologia - 2º Semestre 2020



- ***Aulas remotas de diagnose (2 a 3 materiais por aula)***

- 1 – Apresentação do material (foto, vídeo ou ao vivo)

- 2 – Texto com leitura sobre doenças com sintomas semelhantes (arquivo pdf – “doenças GI”) e uso do **“Guia grupo I.pdf”**

- 3 – Enquete ao vivo

- 4 – Apresentação do agente causal

- 5 – Nova enquete ao vivo

Material 1 - Solanáceas



Material 2 - Morango



Material 3 - Citros

