

Contas Nacionais Trimestrais

2º Trimestre de 2020

Coordenação de Contas Nacionais

01 de setembro de 2020

Nota Técnica -Tratamentos Específicos (Pandemia COVID-19)

Seguindo as recomendações internacionais, tratamentos específicos foram adotados no Sistema das Contas Nacionais Trimestrais do 2º trimestre de 2020, visando retratar os impactos da pandemia COVID-19.

Tratamento específico **não** configura mudança metodológica.

Pressuposto básico: uma hora de trabalho presencial é igual a uma hora de trabalho não presencial.

Seguem os tratamentos adotados:

- **Administração pública** (excluindo saúde e educação): corte de serviços de instituições focadas em atender o público e sem possibilidade de atendimento online, como museus e parques, por exemplo. Tratamento no âmbito do governo federal.

Nota Técnica -Tratamentos Específicos (continuação)

- **Educação pública:** crianças muito pequenas não tiveram o serviço prestado (creche). Ademais, no ensino superior utilizamos os dados do Ministério da Educação (MEC) de quantos alunos receberam o serviço.
- **Educação privada:** crianças muito pequenas não tiveram o serviço prestado (creche).
- **Mercado de trabalho:** comparação dos resultados para o mercado de trabalho da Pesquisa Nacional por Amostra de Domicílios Contínua - PNADC e da PNAD-COVID19 mostrou tendências muito semelhantes. A PNADC continuou a ser usada como fonte primária.

Não houve qualquer modificação no procedimento do ajuste sazonal e nas demais atividades.

Tabela Resumo

Principais resultados do PIB a preços de mercado

TABELA I.1 - Principais resultados do PIB a preços de mercado do 2º Trimestre de 2019 ao 2º Trimestre de 2020

Taxas (%)	2019.II	2019.III	2019.IV	2020.I	2020.II
Acumulado ao longo do ano / mesmo período do ano anterior < Anexo: Tabela 3 >	0,8	1,0	1,1	-0,3	-5,9
Últimos quatro trimestres / quatro trimestres imediatamente anteriores < Anexo: Tabela 4 >	1,1	1,0	1,1	0,9	-2,2
Trimestre / mesmo trimestre do ano anterior < Anexo: Tabela 2 >	1,1	1,2	1,7	-0,3	-11,4
Trimestre / trimestre imediatamente anterior (com ajuste sazonal) < Anexo: Tabela 7 >	0,5	0,1	0,5	-2,5	-9,7

Fonte: IBGE, Diretoria de Pesquisas, Coordenação de Contas Nacionais

2º Trimestre de 2020

Série com ajuste sazonal
(em relação ao trimestre anterior)

Taxa (%) trimestre em relação ao trimestre anterior (série com ajuste sazonal)

PIB a preços de mercado -9,7

Ótica da produção

Agropecuária	0,4
Indústria	-12,3
Serviços	-9,7
Valor Adicionado pb	-9,3

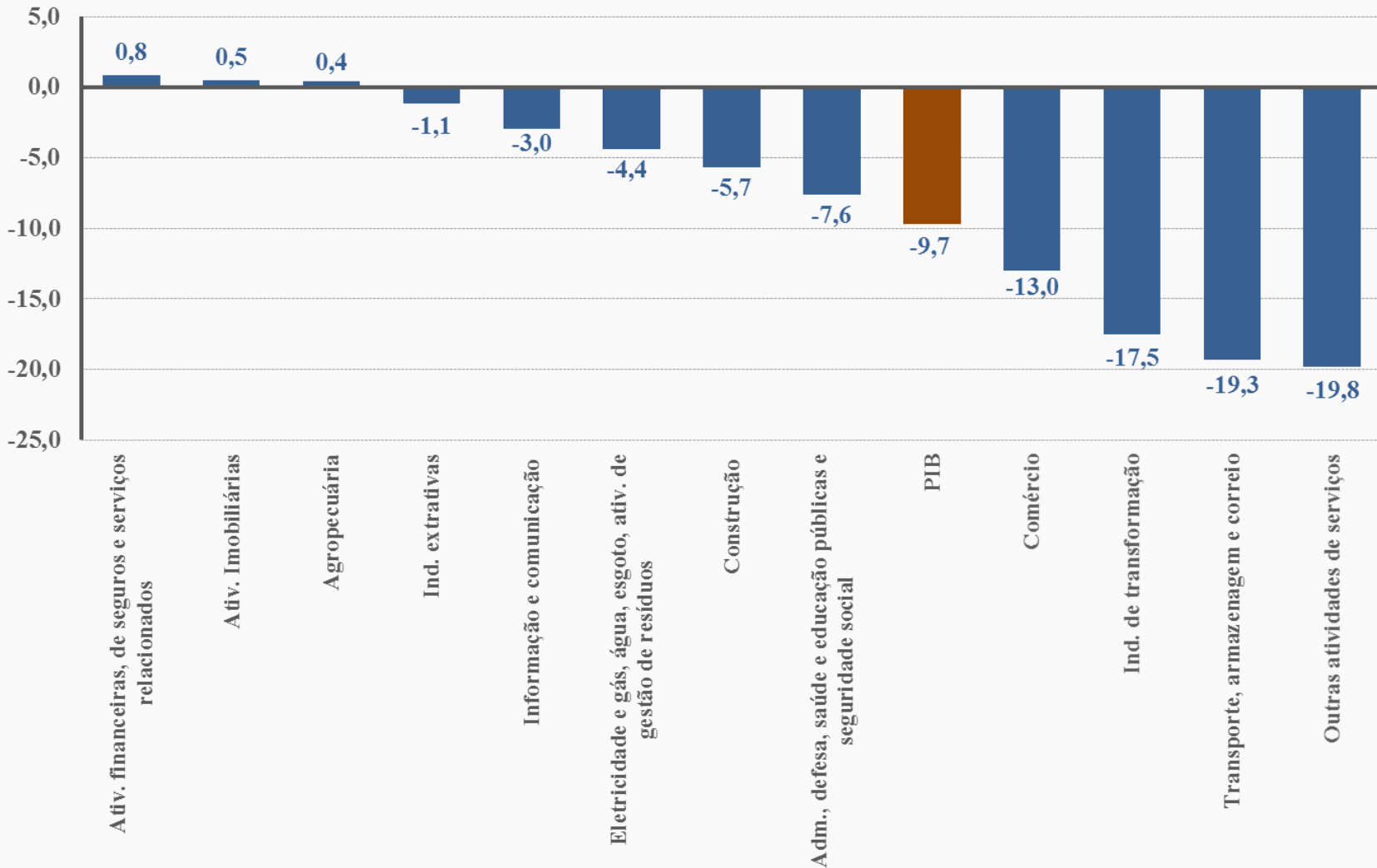
Ótica da despesa

Despesa de Consumo das Famílias	-12,5
Despesa de Consumo do Governo	-8,8
Formação Bruta de Capital Fixo	-15,4
Exportações de Bens e Serviços	1,8
(-) Importações de Bens e Serviços	-13,2

Ótica da produção

Taxa (%) trimestre em relação ao trimestre anterior (série com ajuste sazonal)

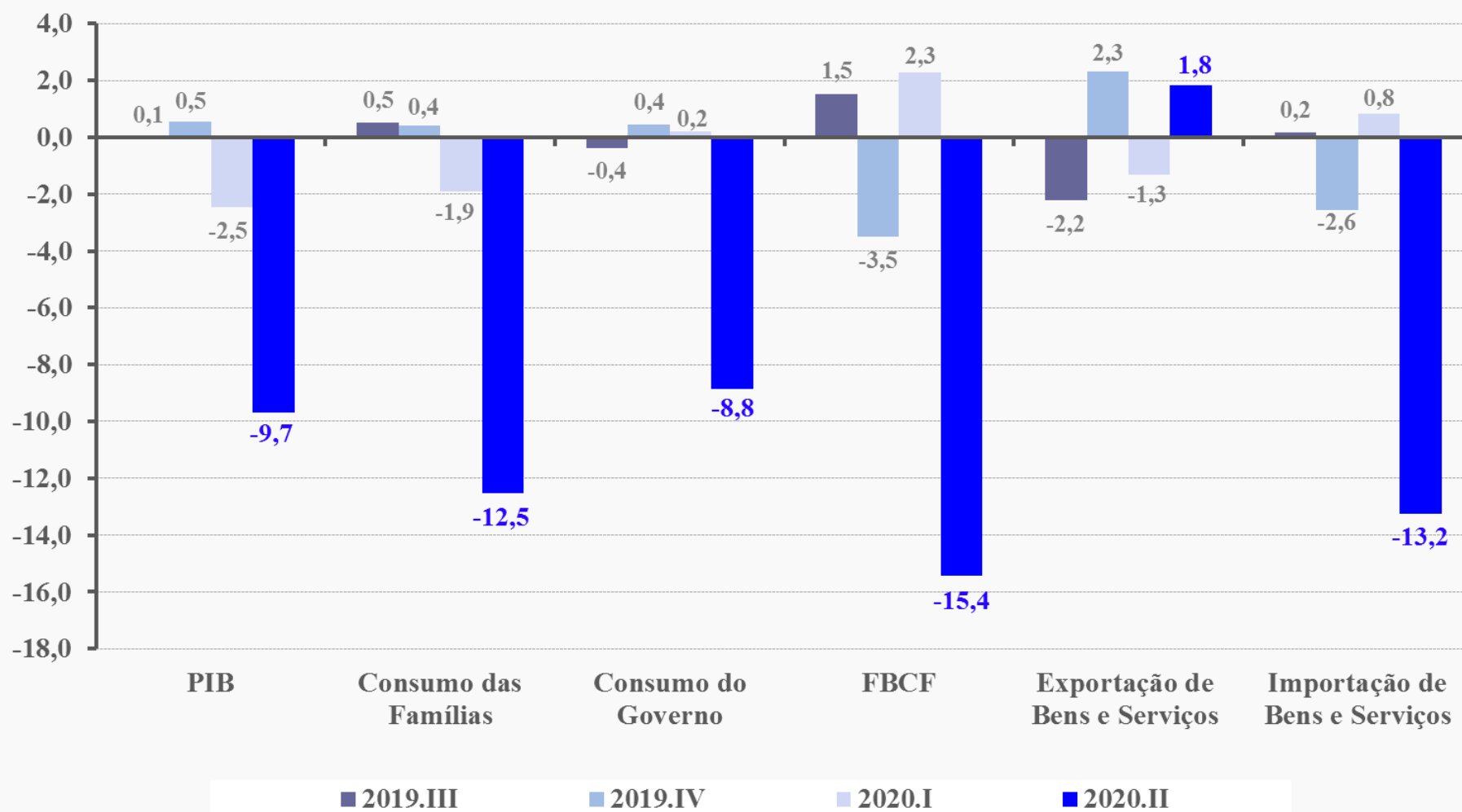
GRÁFICO I.1 - PIB e subsetores (com ajuste sazonal)
Taxa (%) do trimestre em relação ao trimestre imediatamente anterior



Ótica da despesa

Taxa (%) trimestre em relação ao trimestre anterior (série com ajuste sazonal)

GRÁFICO I.2 - Componentes da Demanda (com ajuste sazonal)
Taxa (%) do trimestre em relação ao trimestre imediatamente anterior



2º Trimestre de 2020

Taxa trimestral

(em relação ao mesmo trimestre do ano anterior)

Taxa (%) trimestral (em relação ao mesmo trimestre do ano anterior)

PIB a preços de mercado -11,4

Ótica da produção

Agropecuária	1,2
Indústria	-12,7
Serviços	-11,2
Valor Adicionado pb	-10,8
Impostos sobre produtos	-15,6

Ótica da despesa

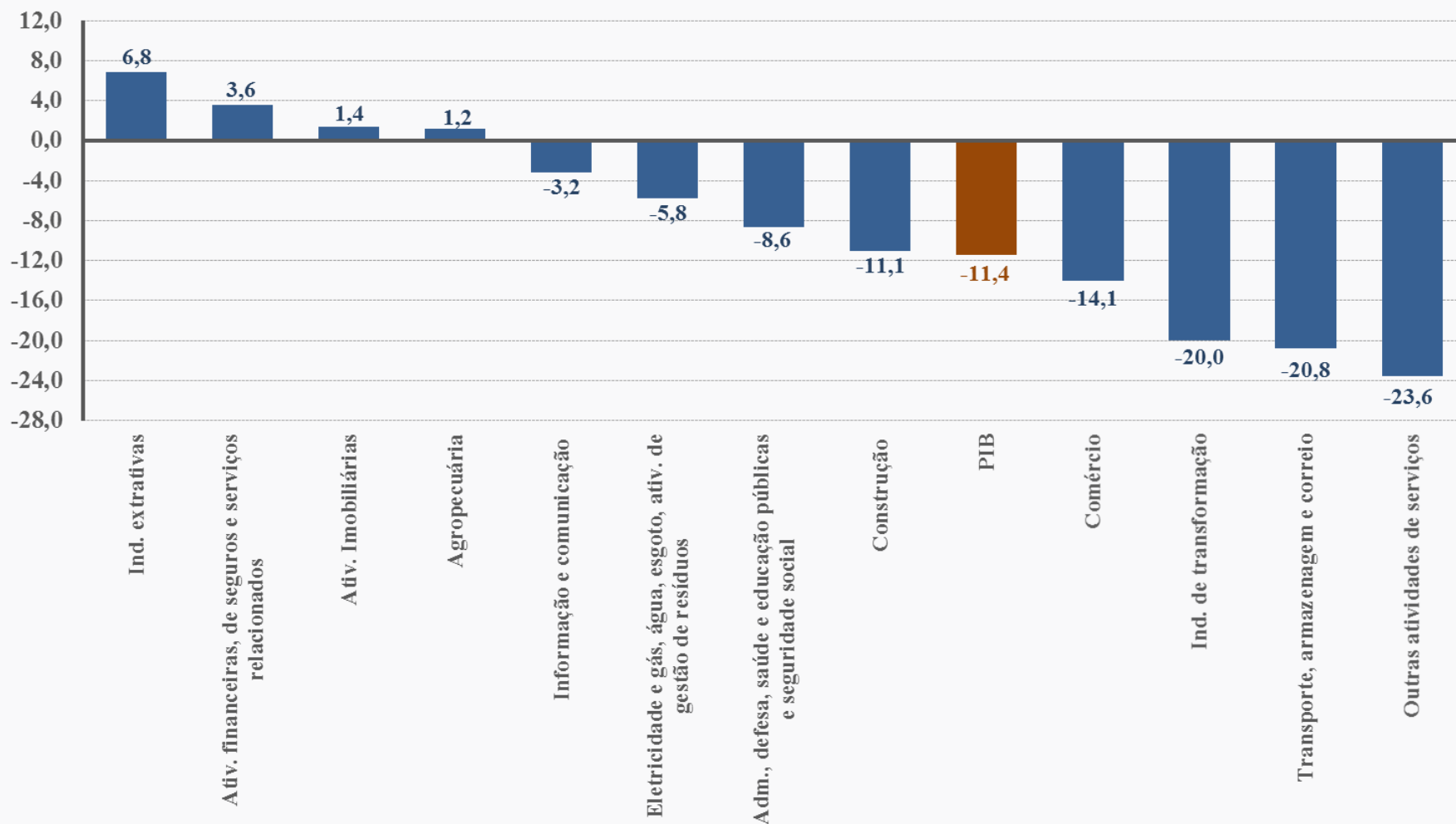
Despesa de Consumo das Famílias	-13,5
Despesa de Consumo do Governo	-8,6
Formação Bruta de Capital Fixo	-15,2
Exportações de Bens e Serviços	0,5
(-) Importações de Bens e Serviços	-14,9

Ótica da produção

Taxa (%) trimestral (em relação ao mesmo trimestre do ano anterior)

GRÁFICO I.6 - PIB e subsetores

Taxa (%) do trimestre em relação ao mesmo trimestre do ano anterior



Agropecuária

(2º tri 2020 em relação ao 2º tri 2019)

1,2%

Destaques: Estimativa anual - LSPA, divulgada em agosto/20

Contribuições Positivas



Soja

5,9%



Arroz

7,3%



Café

18,2%

Contribuições Negativas



Feijão

-4,0%



Milho

-0,8%



Mandioca

-0,3%

Queda nas estimativas da Pecuária e Produção Florestal

Indústria

(2º tri 2020 em relação ao 2º tri 2019)

-12,7%

Contribuições Negativas

Contribuição Positiva



Transformação

-20,0%



Construção

-11,1%



Prod. e distrib.
de eletricidade,
gás e água

-5,8%



Extrativas

6,8%

Indústria Transformação

(2º tri 2020 em relação ao 2º tri 2019)

-20,0%

Destaques Negativos no VA

- Indústria automotiva
- Máquinas e equipamentos
- Outros equipamentos de transporte
- Indústria têxtil
- Metalurgia

Construção

(2º tri 2020 em relação ao 2º tri 2019)



-11,1%

Queda de 19,4% da ocupação na construção*

Redução de 19,2% nos insumos típicos da construção**

* Segundo PNAD contínua/IBGE

** Segundo PIM-PF/IBGE

Indústrias Extrativas

(2º tri 2020 em relação ao 2º tri 2019)



6,8%

Desempenho explicado pelo crescimento da extração de petróleo, que suplantou a queda dos minérios ferrosos.

Serviços

(2º tri 2020 em relação ao 2º tri 2019)

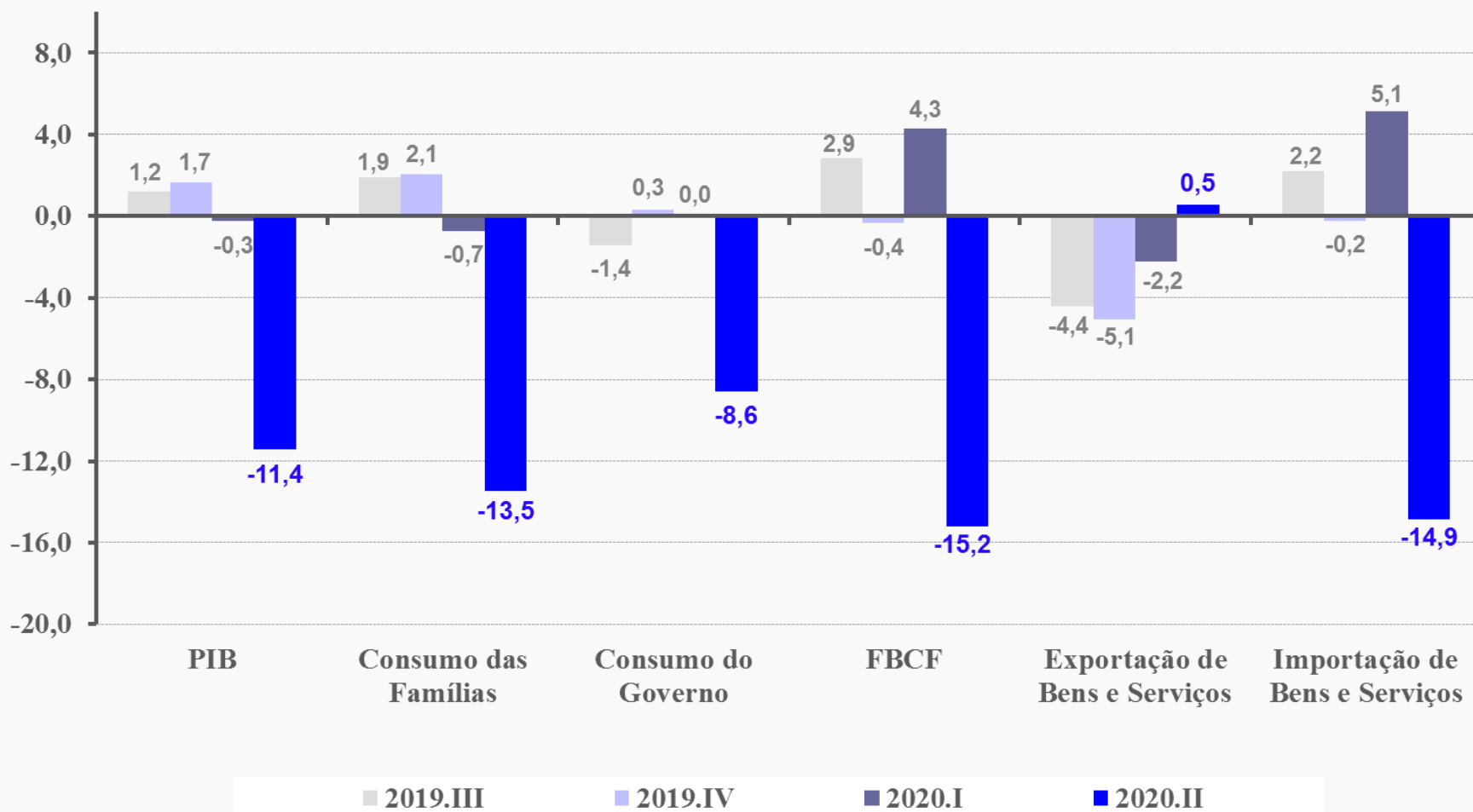
-11,2%

- **Outras ativ. serviços (-23,6%)**
- **Transporte, armazenagem e correio (-20,8%)**
- **Comércio (atacadista e varejista) (-14,1%)**
- Adm., saúde e educação públicas e seguridade social (-8,6%)
- Informação e comunicação (-3,2%)
- Atividades imobiliárias (1,4%)
- Intermediação financeira e seguros (3,6%)

Ótica da despesa

Taxa (%) trimestral (em relação ao mesmo trimestre do ano anterior)

GRÁFICO I.7 - Componentes da Demanda
Taxa (%) do trimestre em relação ao mesmo trimestre do ano anterior



Consumo das Famílias

(2º tri 2020 em relação ao 2º tri 2019)



-13,5%

Medidas de distanciamento social - Pandemia (COVID-19)

Efeitos negativos sobre o mercado de trabalho*

Efeitos negativos sobre serviços prestados às famílias

Programas de apoio do governo às empresas e às famílias

Crescimento nominal de 9,6% do saldo de operações de crédito do sistema financeiro nacional, com recursos livres, para as pessoas físicas**

* Segundo PNAD contínua / IBGE

** Segundo nota para imprensa do BACEN

FBCF

(2º tri 2020 em relação ao 2º tri 2019)



-15,2%

Queda na produção interna de bens de capital e desempenho negativo da Construção

Setor Externo

(2º tri 2020 em relação ao 2º tri 2019)

Exportação
de bens e serviços
0,5%

Importação
de bens e serviços
-14,9%

Destaques

- Agropecuária
 - Petróleo e seus derivados
 - Produtos alimentícios
-
- Serviços



Destaques Negativos

- Serviços
- Veículos automotores
- Máquinas e materiais elétricos
- Produtos de metal
- Derivados de petróleo

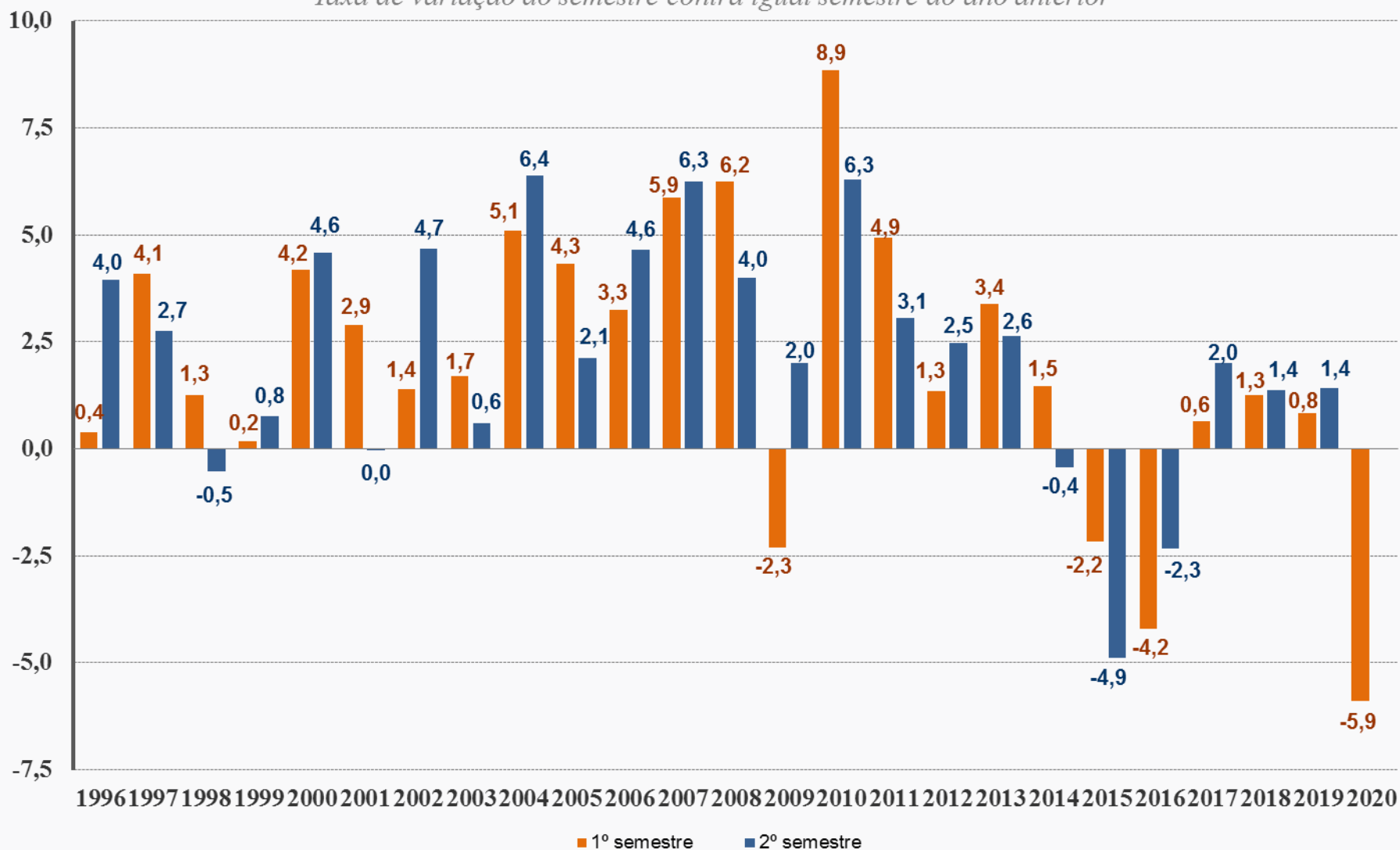
1º Semestre de 2020

Taxa acumulada no semestre (em relação ao mesmo período do ano anterior)

Taxa (%) acumulada no semestre (em relação ao mesmo período do ano anterior)

GRÁFICO II.1 - PIB *semestral*

Taxa de variação do semestre contra igual semestre do ano anterior

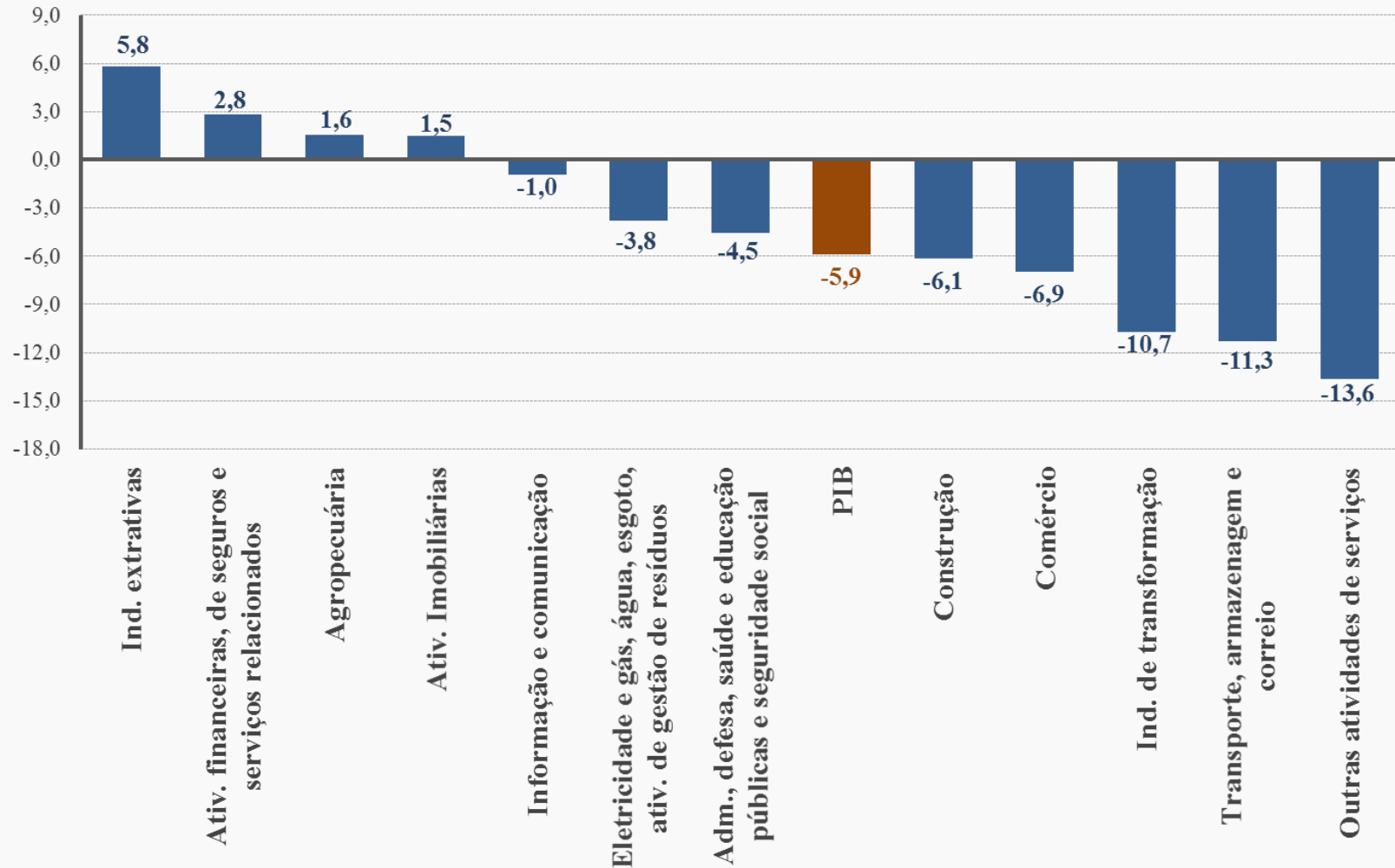


Ótica da produção

Taxa (%) acumulada ao longo do ano (em relação ao mesmo período do ano anterior)

GRÁFICO II.8 - PIB e subsetores

Taxa (%) acumulada no ano em relação ao mesmo período do ano anterior

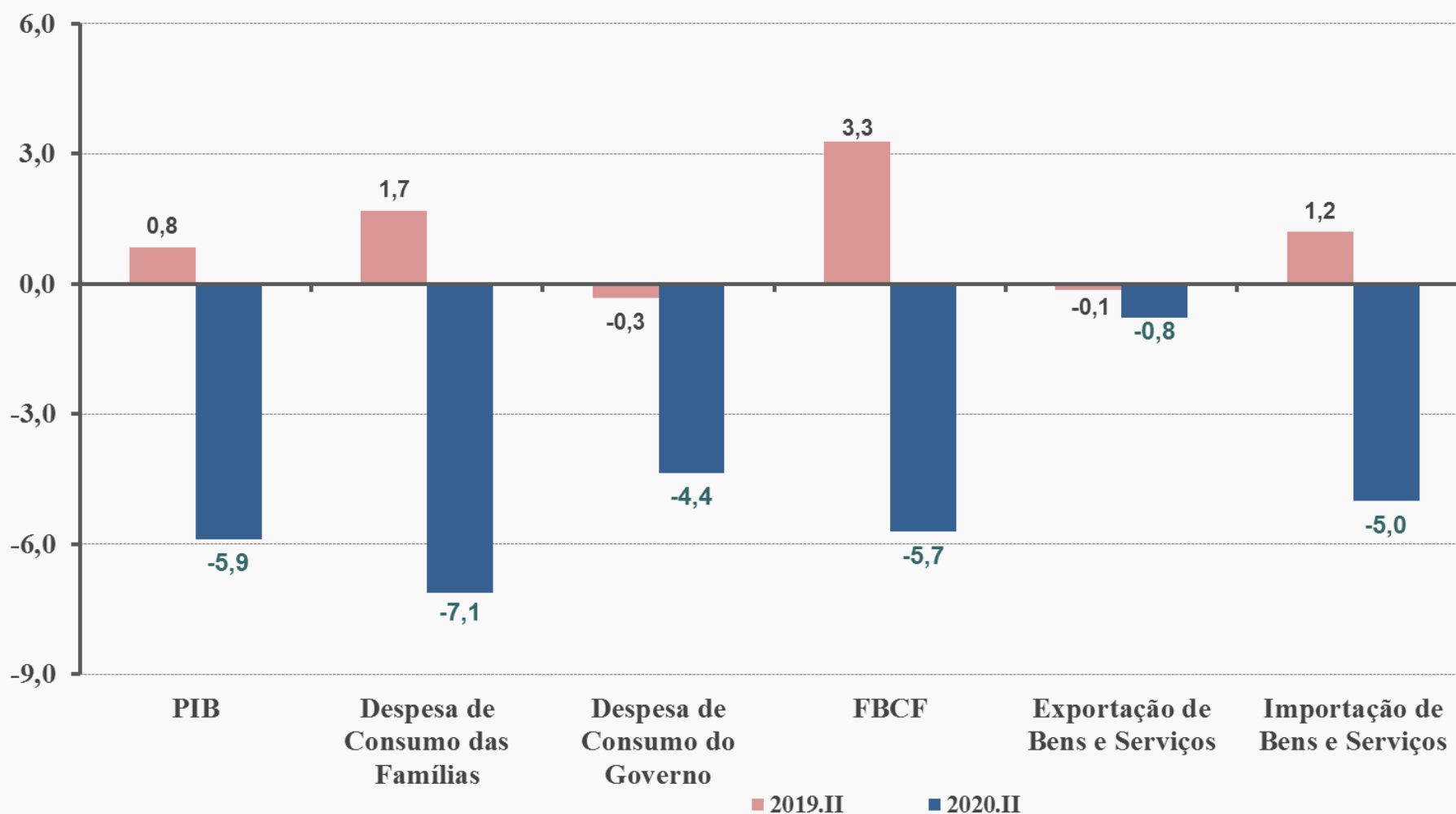


Ótica da despesa

Taxa (%) acumulada ao longo do ano
(em relação ao mesmo período do ano anterior)

GRÁFICO II.9 - Componentes da Demanda

Taxa (%) acumulada do ano em relação ao mesmo período do ano anterior



2º Trimestre de 2020

**Taxa acumulada
nos últimos 4 trimestres**
(contra os 4 trimestres imediatamente anteriores)

Taxa (%) acumulada nos últimos quatro trimestres (contra os quatro trimestres imediatamente anteriores)

PIB a preços de mercado -2,2

Ótica da produção

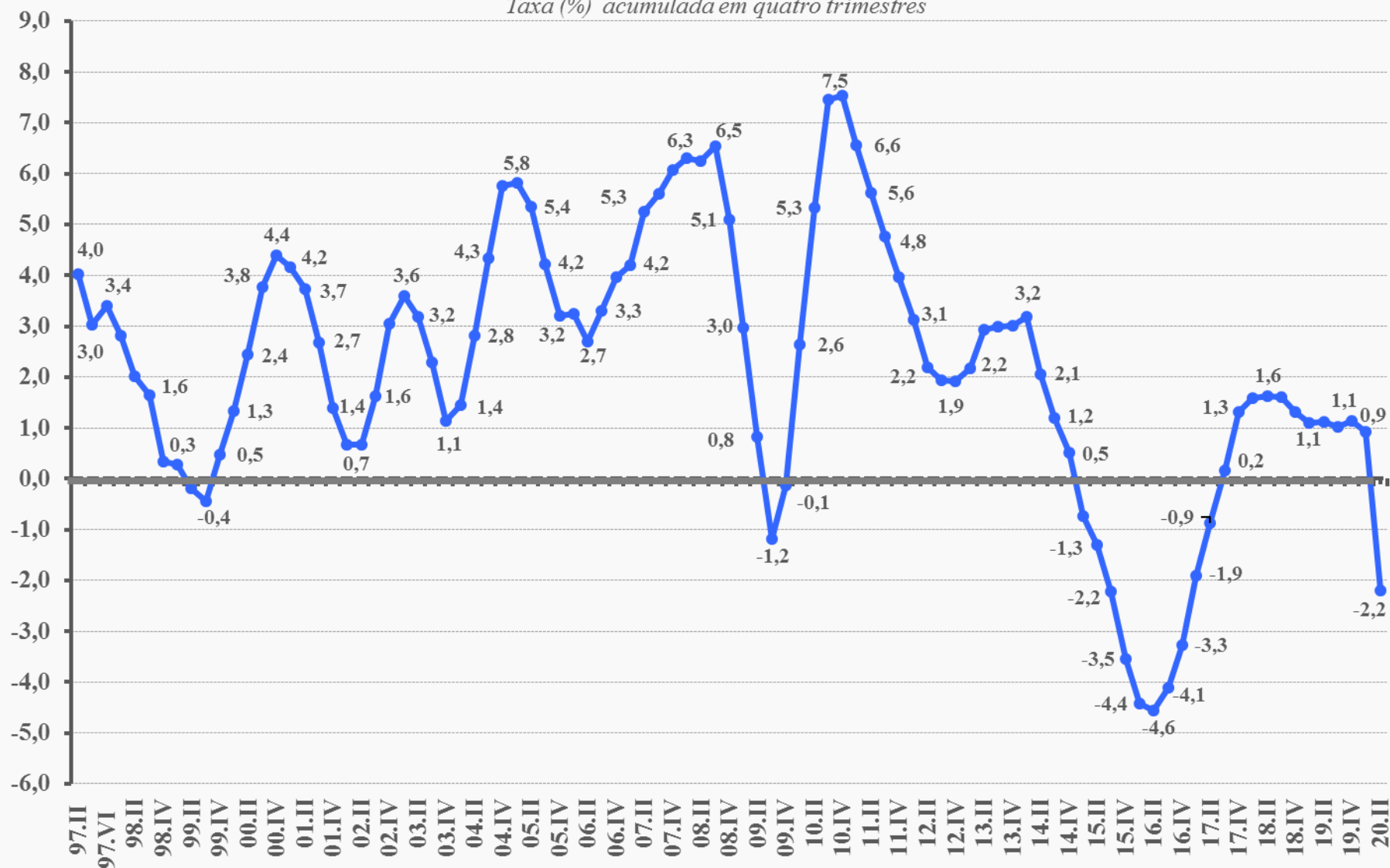
Agropecuária	1,5
Indústria	-2,5
Serviços	-2,2
Valor Adicionado pb	-2,1
Impostos sobre produtos	-3,0

Ótica da despesa

Despesa de Consumo das Famílias	-2,5
Despesa de Consumo do Governo	-2,4
Formação Bruta de Capital Fixo	-2,1
Exportações de Bens e Serviços	-2,8
(-) Importações de Bens e Serviços	-1,8

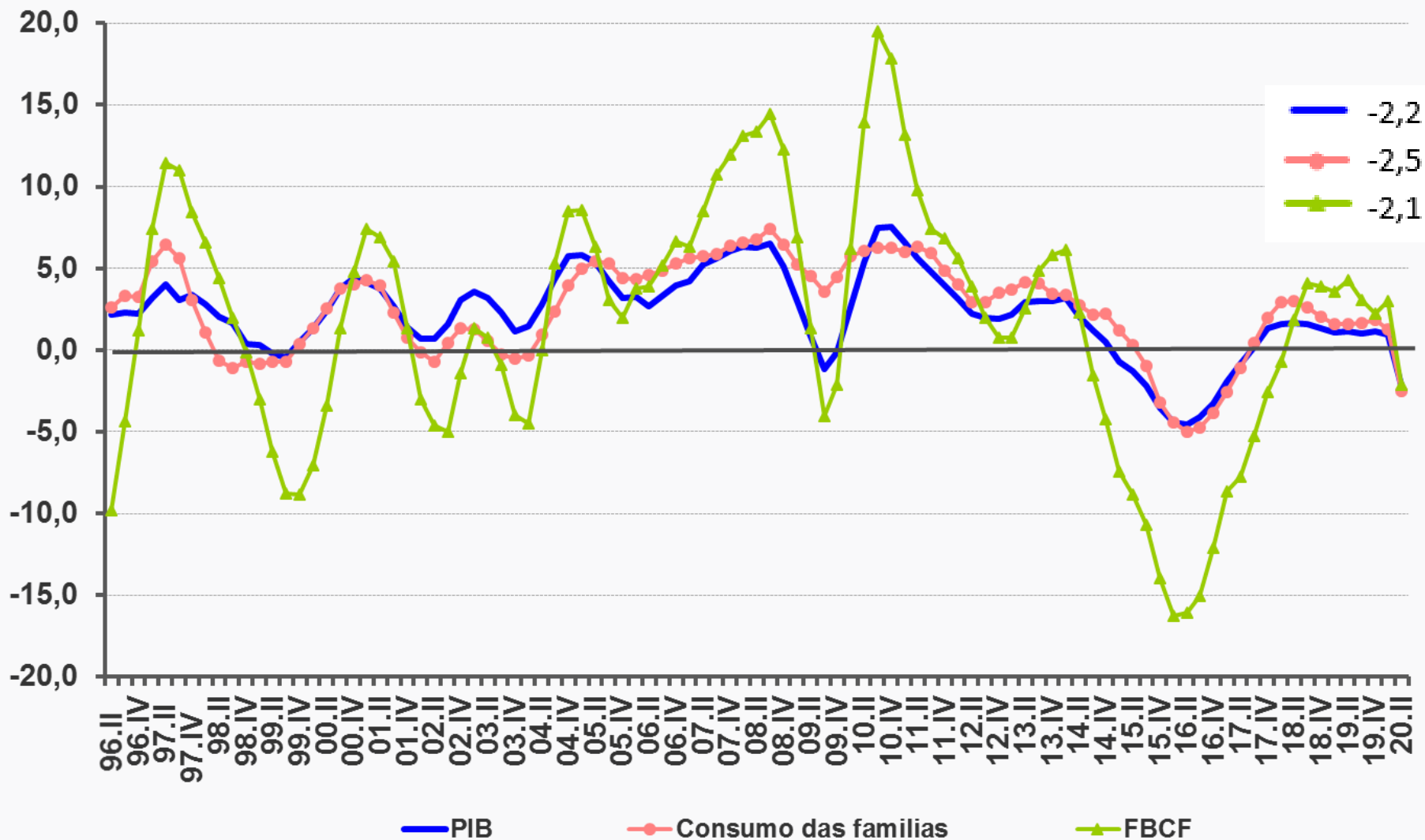
Taxa (%) acumulada nos últimos 4 trimestres (contra os 4 trimestres imediatamente anteriores)

GRÁFICO I.9 - PIB a preços de mercado
Taxa (%) acumulada em quatro trimestres



PIB x Consumo das Famílias x FBCF

GRÁFICO - Comparação PIB x Consumo das Famílias x FBCF
 Taxa (%) acumulada em quatro trimestres



2º Trimestre de 2020

**Valores correntes e
Conta Econômica Integrada**

Valores Correntes

PIB alcançou R\$ 1.653,0 bilhões no 2º tri de 2020

Tabela III.1 Classes de atividade no valor adicionado a preços básicos e componentes do PIB pela ótica da despesa

Especificação	Valores Correntes (R\$ milhões)					
	2019.II	2019.III	2019.IV	2019	2020.I	2020.II
Agropecuária	90.078	79.682	59.979	321.957	119.691	125.417
Indústria	322.471	351.717	331.673	1.300.603	305.450	287.544
Serviços	1.128.303	1.151.597	1.222.993	4.590.217	1.113.292	1.064.582
Valor Adicionado a Preços Básicos	1.540.852	1.582.996	1.614.645	6.212.777	1.538.433	1.477.543
Impostos sobre produtos	254.954	259.703	278.095	1.044.149	264.988	175.408
PIB a Preços de Mercado	1.795.806	1.842.700	1.892.740	7.256.926	1.803.421	1.652.951
Despesa de Consumo das Famílias	1.153.132	1.188.423	1.239.127	4.712.375	1.162.204	1.002.720
Despesa de Consumo do Governo	360.898	354.891	423.377	1.471.891	343.521	370.173
Formação Bruta de Capital Fixo	275.238	299.569	280.576	1.114.421	285.059	247.452
Exportações de Bens e Serviços	263.380	272.964	270.205	1.039.367	265.798	324.329
Importações de Bens e Serviços (-)	253.994	292.990	276.573	1.063.445	280.847	264.291
Variação de Estoque	-2.848	19.843	-43.973	-17.684	27.685	-27.432

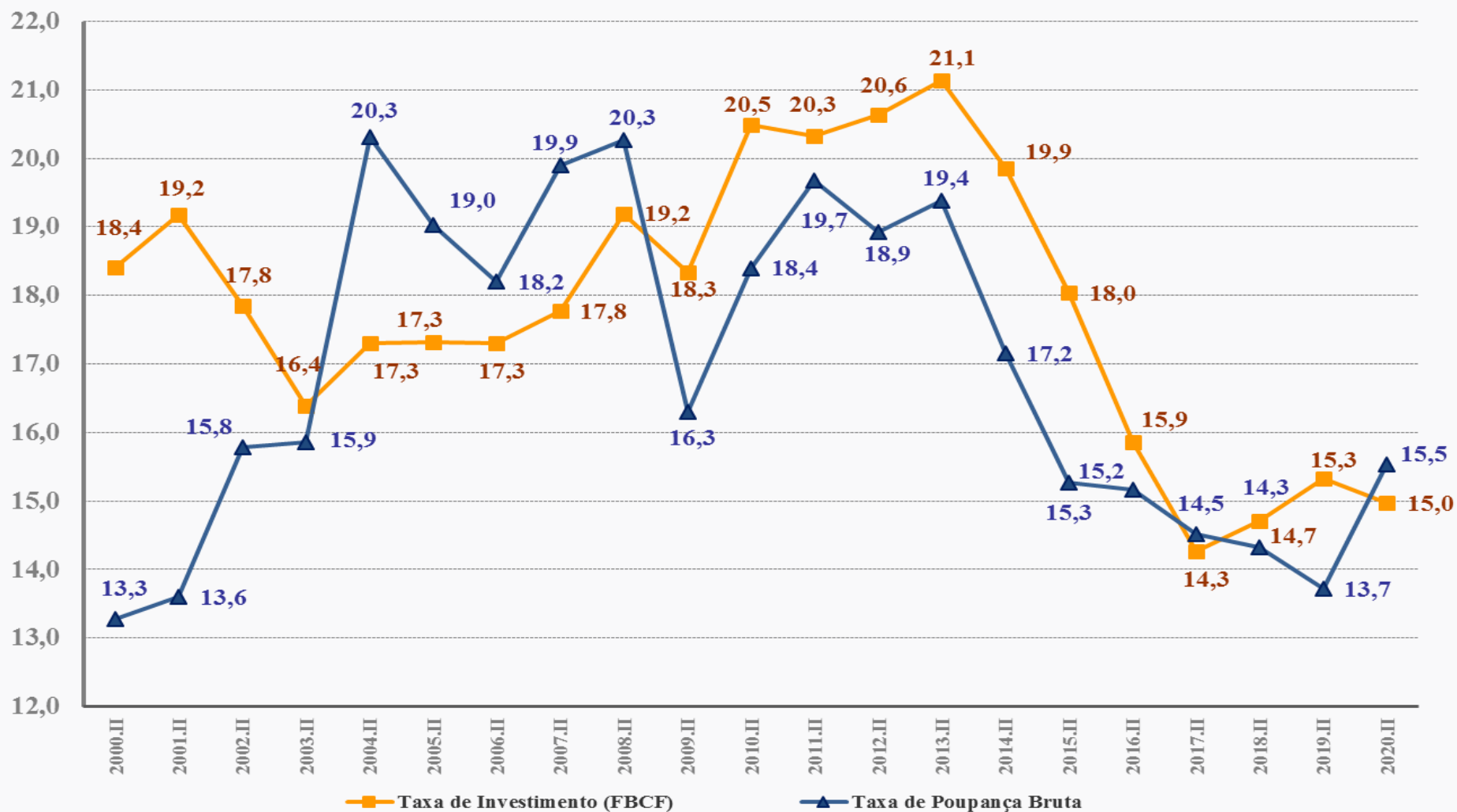
Fonte: IBGE, Diretoria de Pesquisas, Coordenação de Contas Nacionais.

Nota: Todos os resultados são calculados a partir das Contas Nacionais Trimestrais.

Taxas de Investimento e Poupança (em % PIB)

2º Trimestre - 2000 a 2020

GRÁFICO III.1 - *Taxa de Investimento e Taxa de Poupança Bruta*
(% do PIB)



Capacidade / Necessidade de Financiamento

No 2º tri/2020 foi alcançada uma Capacidade de Financiamento de R\$ 37,2 bilhões ante uma Necessidade de Financiamento de R\$ 25,8 bilhões no 2º tri/2019

Contribuições:

Saldo Externo de Bens e Serviços

2tri/2020: R\$ 60,0 bilhões

2tri/2019: R\$ 9,4 bilhões



Aumento de R\$ 50,7 bilhões

Renda Líquida de Propriedade enviada ao Resto do Mundo

2tri/2020: R\$ 25,6 bilhões

2tri/2019: R\$ 37,1 bilhões



Redução de R\$ 11,5 bilhões

Participação % das Atividades Econômicas no Valor Adicionado a Preços Básicos

Tabela III.2- Participação percentual das classes e respectivas atividades no valor adicionado a preços básicos 2000/2005/2010-2019

Especificação	2000	2005	2010	2011	2012	2013	2014	2015	2016	2017	2018 ⁽¹⁾	2019 ⁽¹⁾
Agropecuária	5,5	5,5	4,8	5,1	4,9	5,3	5,0	5,0	5,7	5,3	5,2	5,2
Indústria	26,7	28,5	27,4	27,2	26,0	24,9	23,8	22,5	21,2	21,1	21,2	20,9
Extrativa Mineral	1,4	3,1	3,3	4,4	4,5	4,2	3,7	2,1	1,0	1,6	2,9	3,0
Transformação	15,3	17,4	15,0	13,9	12,6	12,3	12,0	12,2	12,5	12,4	11,4	11,0
Prod. e distrib. de eletricidade, gás, água e esgoto	3,1	3,4	2,8	2,7	2,4	2,0	1,9	2,4	2,7	2,8	3,0	3,2
Construção	7,0	4,6	6,3	6,3	6,5	6,4	6,2	5,7	5,1	4,3	3,9	3,7
Serviços	67,7	66,0	67,8	67,7	69,1	69,9	71,2	72,5	73,1	73,5	73,6	73,9
Comércio	8,1	10,8	12,6	12,9	13,4	13,5	13,6	13,3	12,9	13,2	13,6	13,7
Transporte, armazenagem e correio	3,7	3,5	4,3	4,4	4,5	4,5	4,6	4,4	4,4	4,3	4,2	4,3
Serviços de informação	4,3	4,6	3,8	3,7	3,6	3,5	3,4	3,4	3,3	3,4	3,4	3,4
Intermed. financeira, seguros, prev. complem. e serv.rel.	6,8	7,1	6,8	6,4	6,4	6,0	6,4	7,1	7,9	7,6	6,9	6,9
Atividades imobiliárias	12,2	9,3	8,3	8,4	8,8	9,2	9,3	9,7	9,7	9,8	9,9	9,9
Outros Serviços	16,9	14,8	15,7	15,9	16,5	16,9	17,4	17,4	17,5	17,6	17,8	17,7
Adm., saúde e educação públicas	15,7	16,0	16,3	16,1	15,9	16,4	16,4	17,2	17,4	17,7	17,8	18,0
Valor adicionado a Preços Básicos	100,0	100,0	100,0	100,0	100,0	100,0	100,0	100,0	100,0	100,0	100,0	100,0
Impostos sobre Produtos	16,3	17,8	17,7	17,6	17,6	17,1	16,2	16,3	15,7	16,1	16,9	16,8
PIB a Preços de Mercado	116,3	117,8	117,7	117,6	117,6	117,1	116,2	116,3	115,7	116,1	116,9	116,8

Fonte: IBGE, Diretoria de Pesquisas, Coordenação de Contas Nacionais.

(1) Resultados calculados a partir das Contas Nacionais Trimestrais.

Participação % dos Componentes da Demanda no PIB

Tabela III.3- Componentes da demanda no PIB - 2000 / 2019

Especificação	2000	2005	2010	2011	2012	2013	2014	2015	2016	2017	2018 ⁽¹⁾	2019 ⁽¹⁾
Despesa de Consumo das Famílias	64,6	60,5	60,2	60,3	61,4	61,7	63,0	64,0	64,3	64,5	64,7	64,9
Despesa de Consumo do Governo	18,8	18,9	19,0	18,7	18,5	18,9	19,2	19,8	20,4	20,2	20,1	20,3
FBCF + Variação de Estoque	18,9	17,2	21,8	21,8	21,4	21,7	20,5	17,4	15,0	14,6	14,8	15,1
Exportações de Bens e Serviços	10,2	15,2	10,9	11,6	11,9	11,7	11,0	12,9	12,5	12,5	14,9	14,3
Importações de Bens e Serviços	(12,5)	(11,8)	(11,9)	(12,4)	(13,2)	(14,0)	(13,7)	(14,1)	(12,1)	(11,8)	(14,5)	(14,7)
PIB a Preços de Mercado	100,0	100,0	100,0	100,0	100,0	100,0	100,0	100,0	100,0	100,0	100,0	100,0

Fonte: IBGE, Diretoria de Pesquisas, Coordenação de Contas Nacionais.

(1) Resultados preliminares calculados a partir das Contas Nacionais Trimestrais.