



DISTRIBUIÇÃO E TOPOGRAFIA VASCULAR NO TÓRAX DE EQUINOS

HENRIQUE INHAUSER RICETI MAGALHÃES

Programa de Aperfeiçoamento de Ensino (PAE) – 2º Semestre de 2020

Disciplina: VCI-0209 Anatomia clínico-cirúrgica na espécie equina

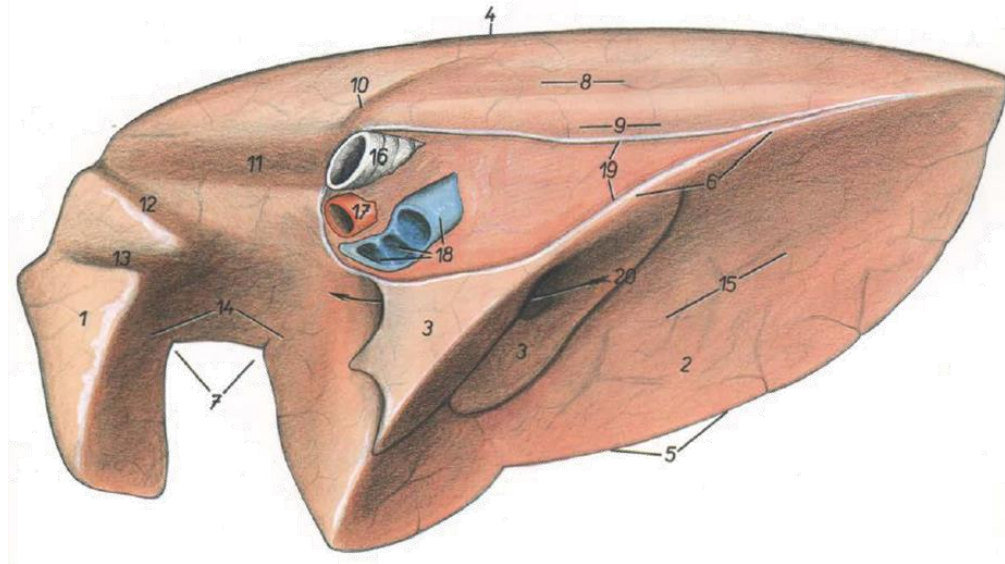
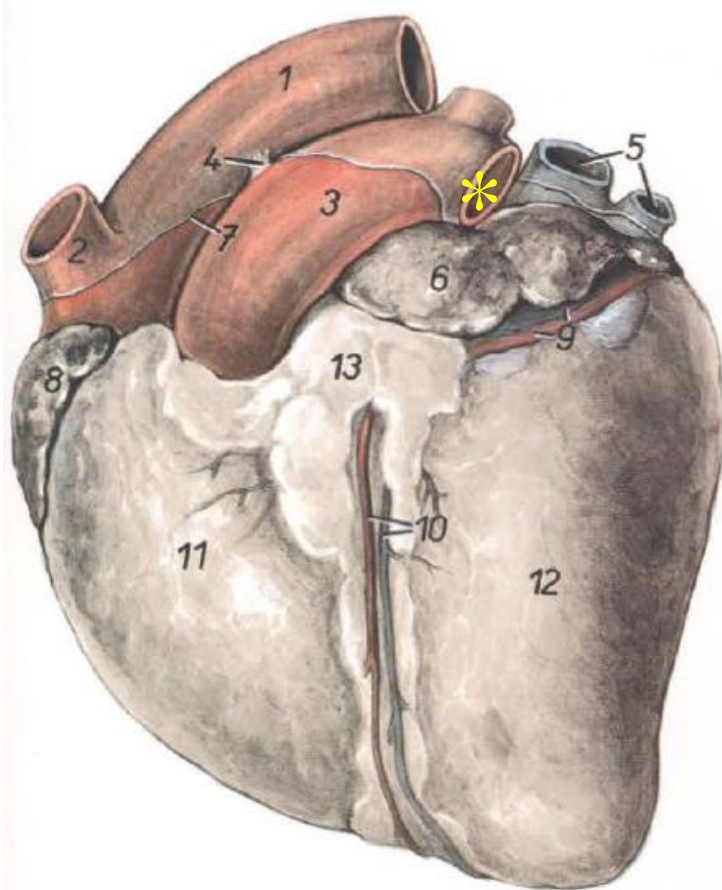
Faculdade de Medicina Veterinária e Zootecnia (FMVZ)

Universidade de São Paulo (USP)



São Paulo, SP – 02 de setembro de 2020

ARTÉRIA TRONCO PULMONAR



- A. tronco pulmonar (3)
- Ligamento arterioso (4)
- A. pulmonar esquerda (*)
- A. pulmonar direita (17)
- Brônquio principal direito (16)
- Veias pulmonares (18)

ARTÉRIA AORTA

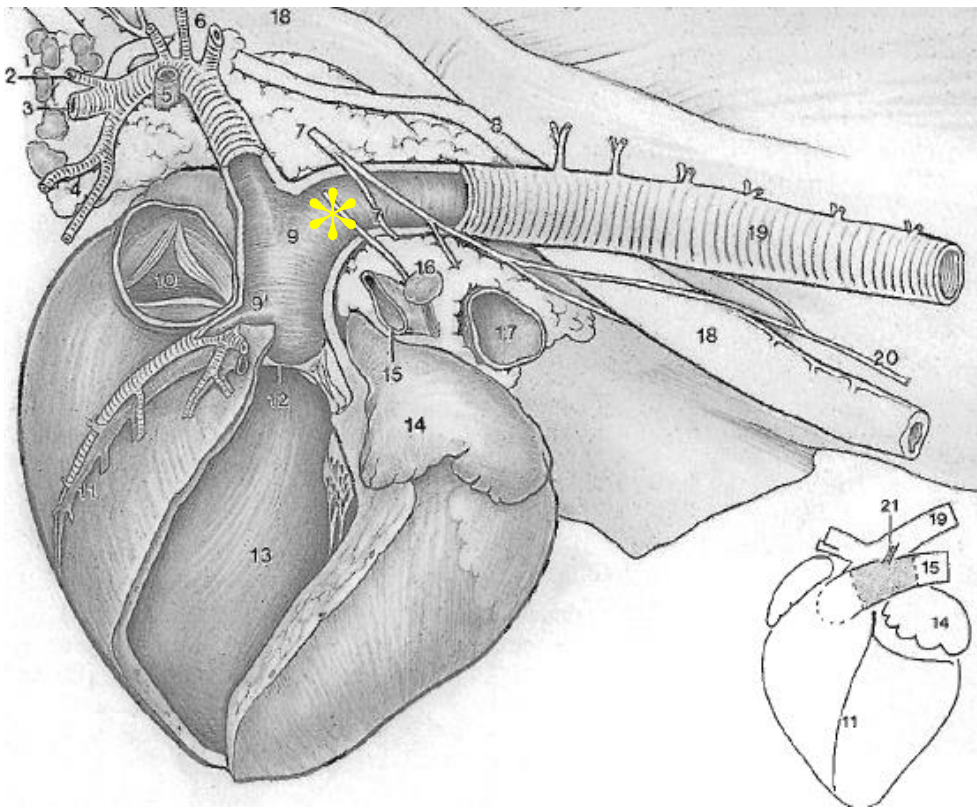
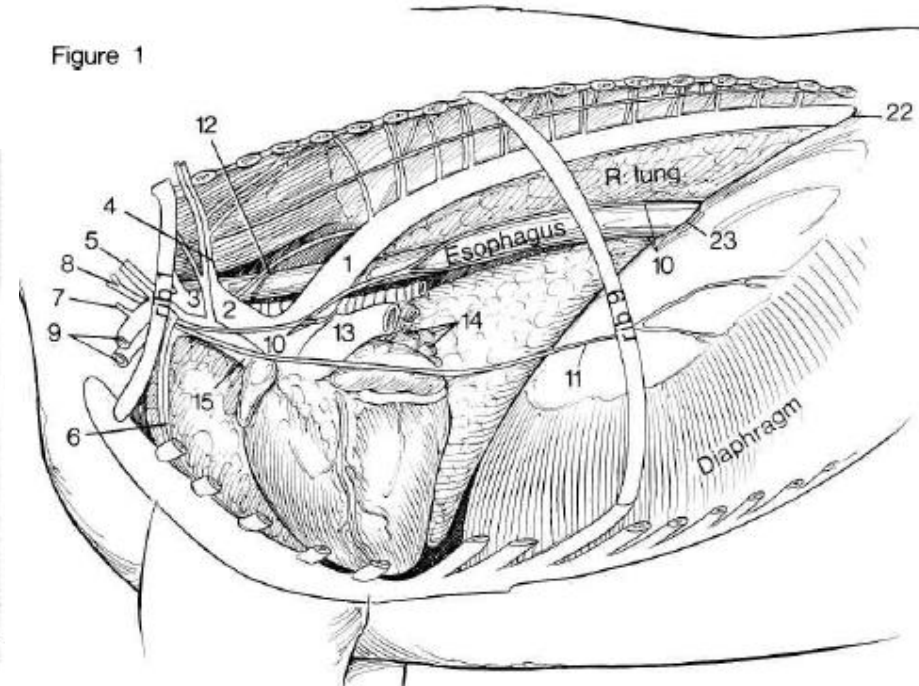
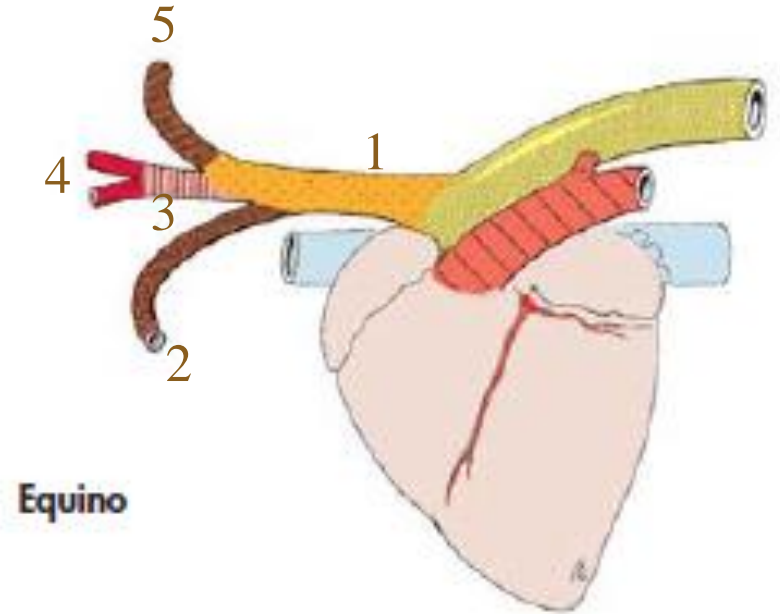
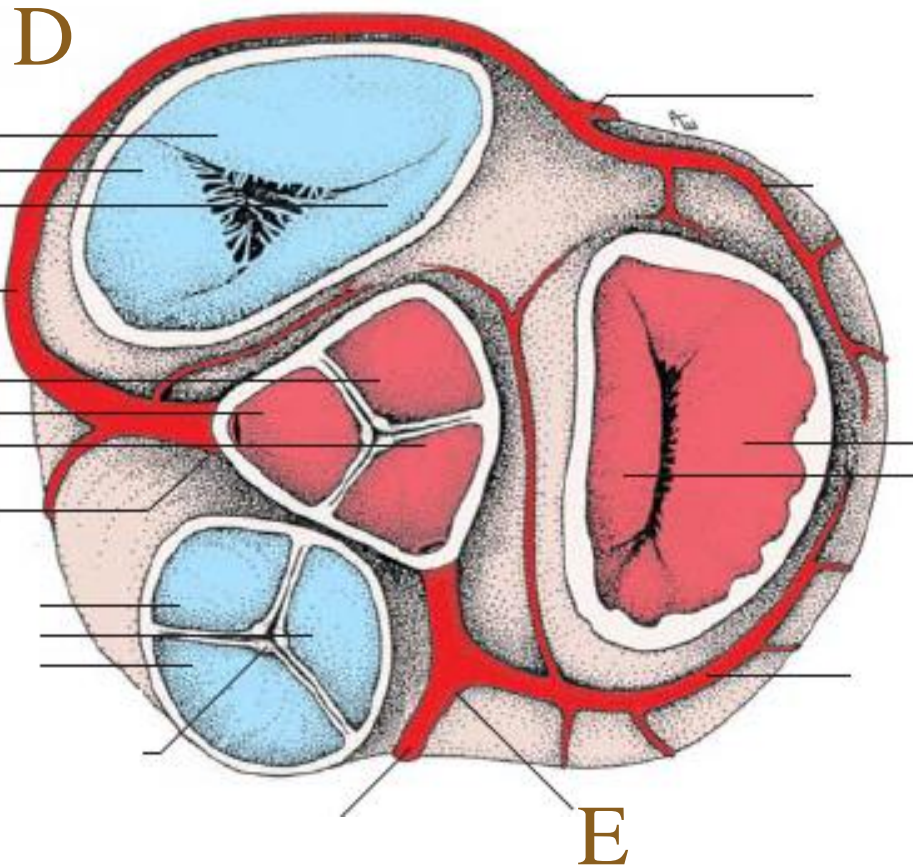


Figure 1



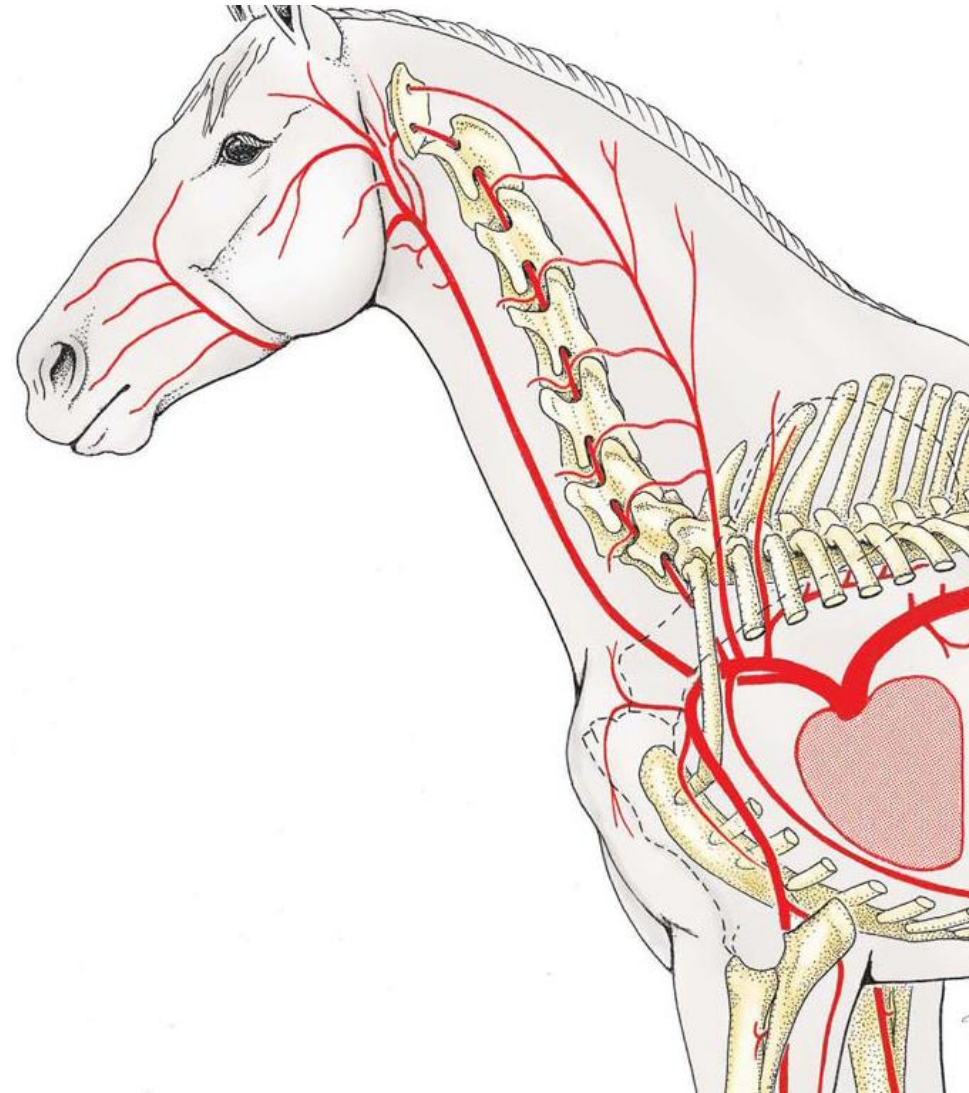
A. aorta ascendente
Arco da aorta (*)
A. aorta descendente
- parte torácica
- parte abdominal
Hiato aórtico (22)

AORTA ASCENDENTE + ARCO DA AORTA



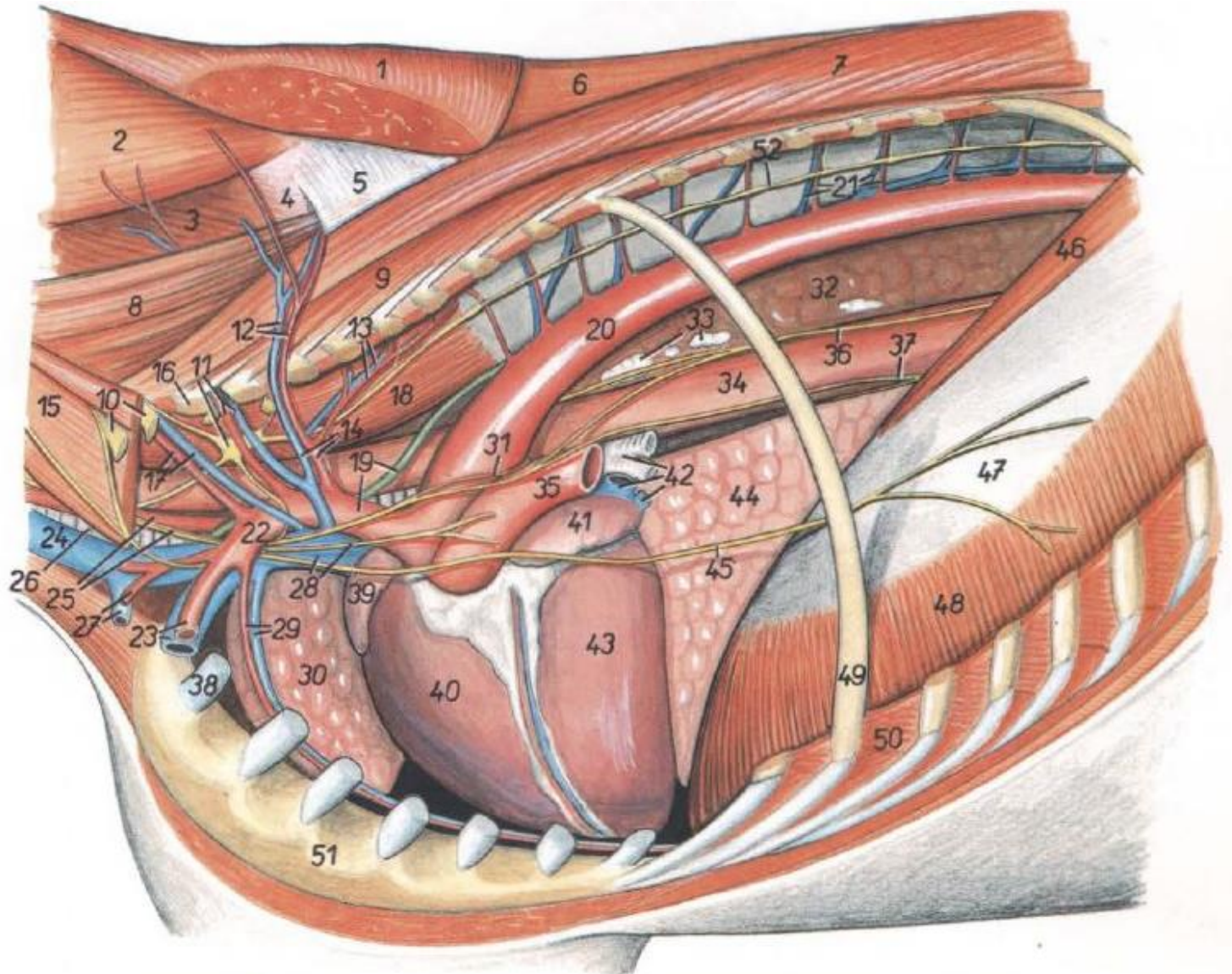
- Aa. coronárias direita e esquerda
- A. tronco braquiocefálico (1)
 - A. subclávia esquerda (2)
 - Tronco bicarotídeo (3)
 - Aa. carótidas comuns (4)
 - A. subclávia direita (5)

ARTÉRIAS SUBCLÁVIAS

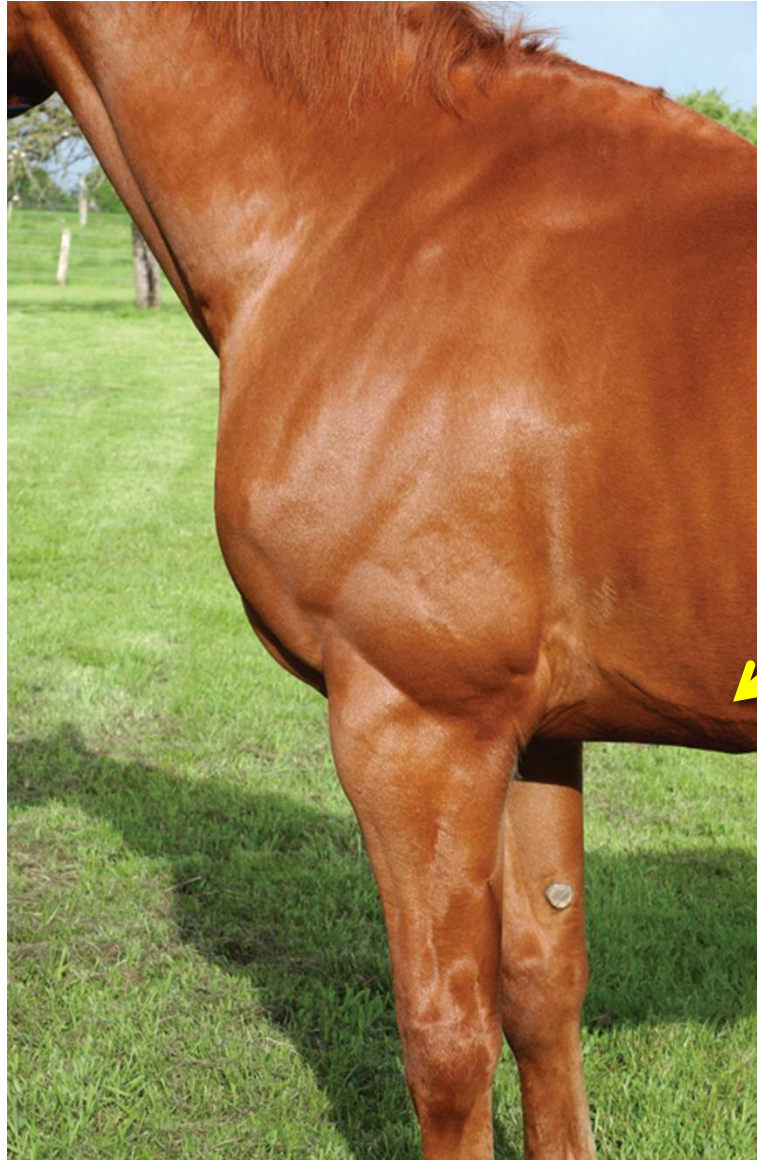


- A. tronco costocervical
 - A. intercostal suprema
 - 2, 3 e 4 aa. intercostais dorsais
 - A. escapular dorsal
- A. cervical profunda
 - 1 aa. intercostal dorsal
- A. vertebral
- A. cervical superficial
- A. axilar
- A. torácica externa
- A. torácica interna
 - 1-17 aa. intercostais ventrais
 - A. costoabdominal ventral
 - A. epigástrica cranial

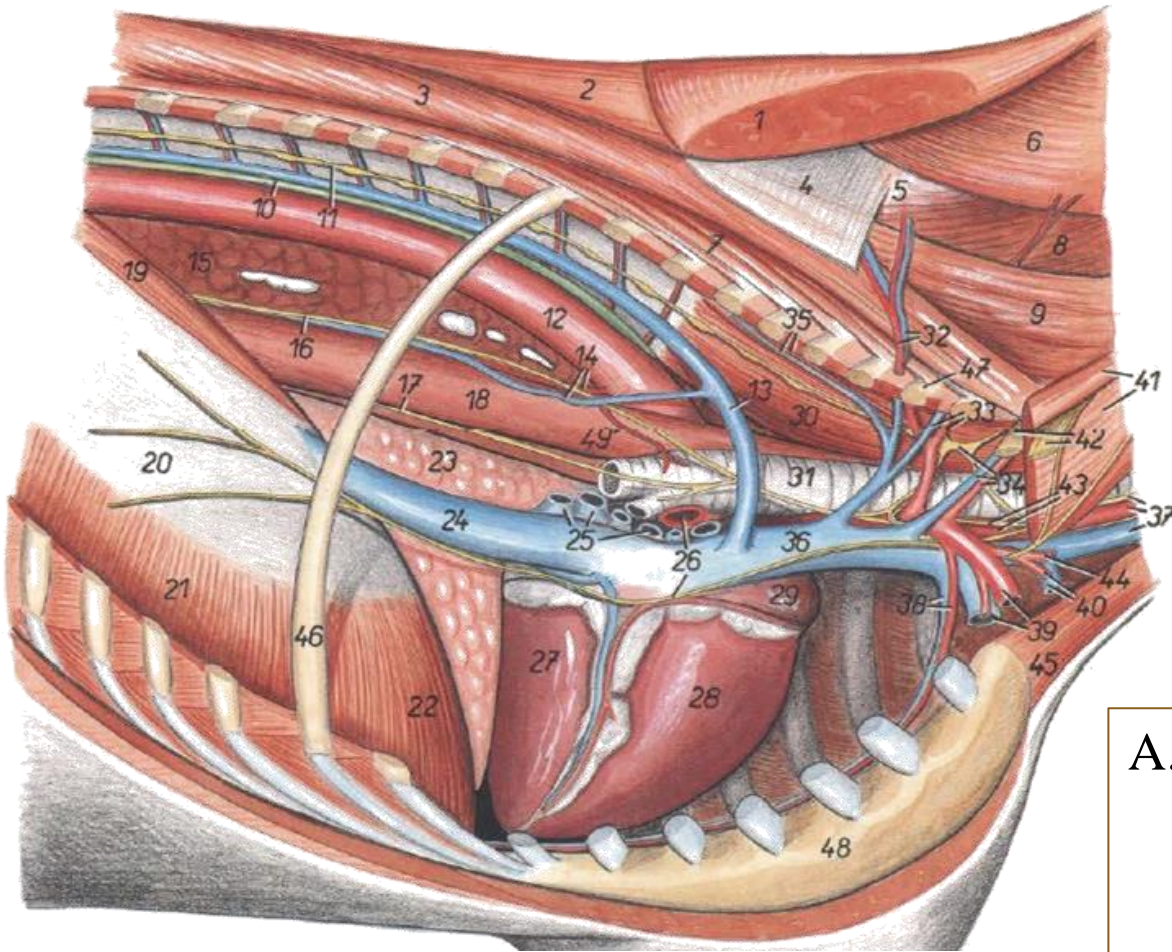
ARTÉRIAS SUBCLÁVIAS



ARTÉRIAS SUBCLÁVIAS

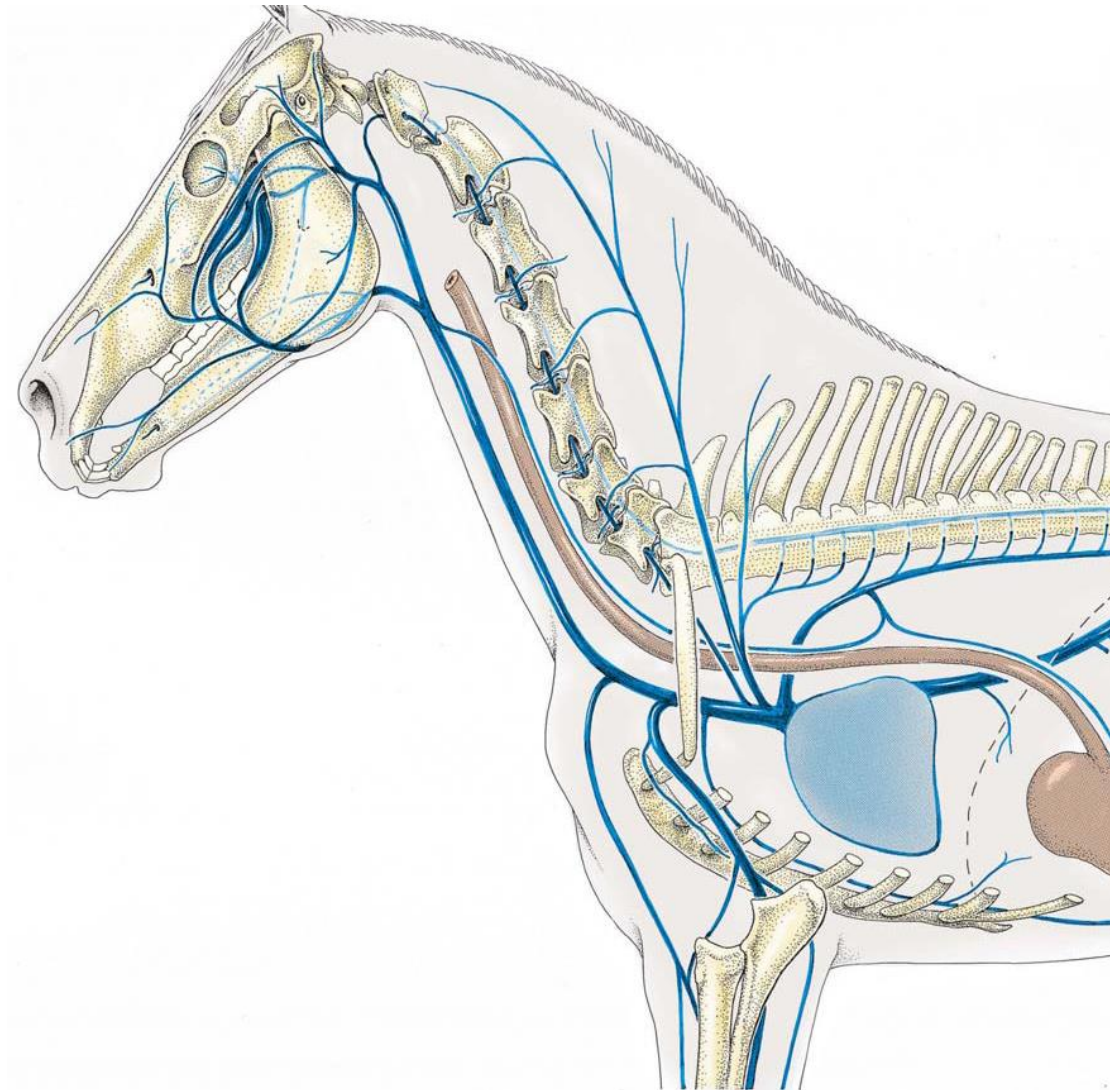


ARTÉRIA AORTA DESCENDENTE PARTE TORÁCICA



- A. tronco broncoesofágica
- A. brônquica (49)
 - Ramos direito e esquerdo
 - A. esofágica (14)
- 5-17 aa. intercostais dorsais
- A. costoabdominal dorsal

VEIAS DA CAVIDADE TORÁCICA



Veia cava cranial

- Aa. correspondentes

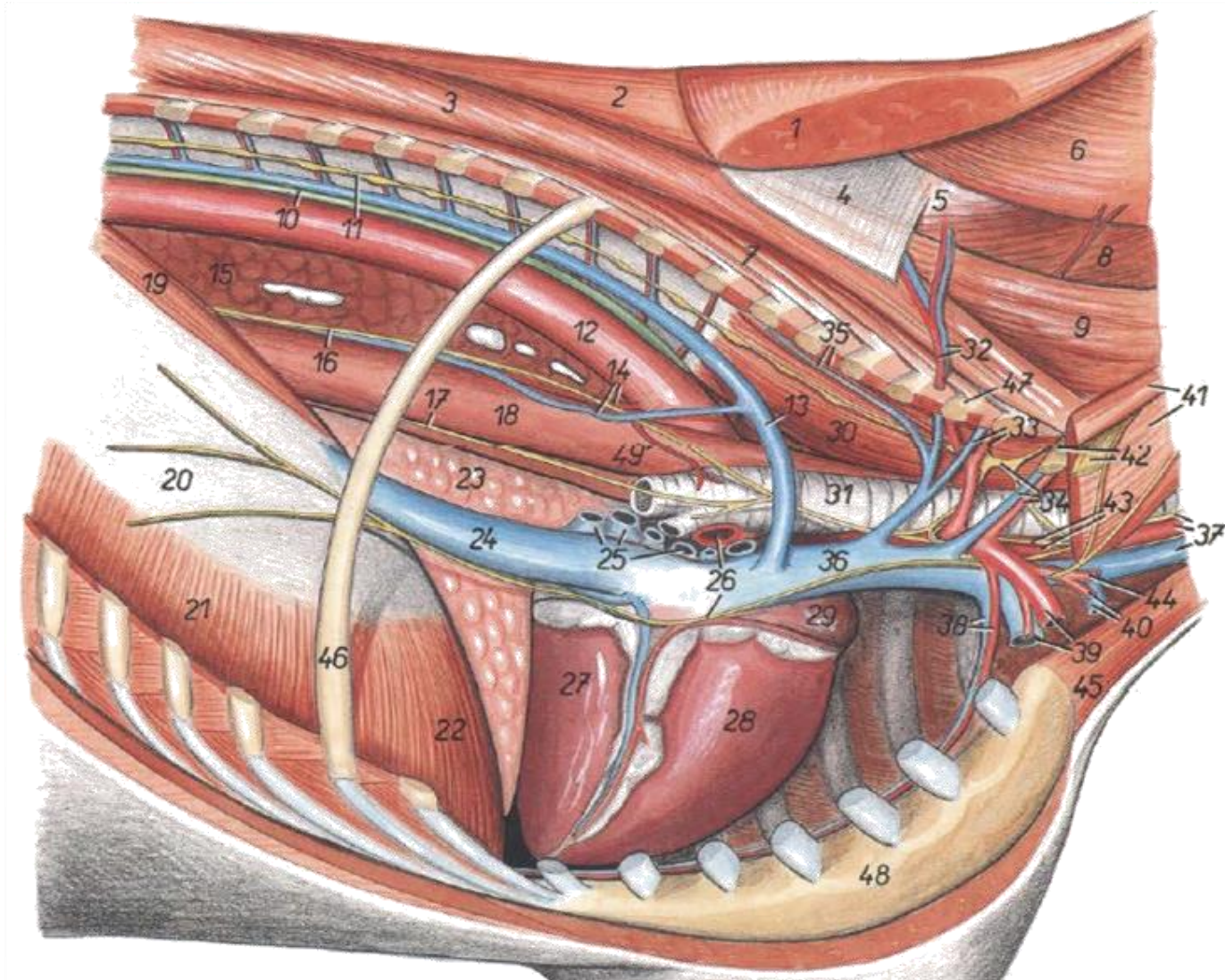
Ázigos direita

- V. costoabdominal dorsal
- 17-5 vv. intercostais dorsais
- V. broncoesofágica

Veia cava caudal

- Forame da veia cava caudal
- Vv. cardíacas magna e média

VEIAS DA CAVIDADE TORÁCICA



REFERÊNCIAS BIBLIOGRÁFICAS

- **DENOIX, J.M. Essentials of Clinical Anatomy of the Equine Locomotor System.** Boca Raton: Taylor & Francis, 2018. 295p.
- **GETTY, R. Anatomia dos Animais Domésticos.** 5 ed. Rio de Janeiro: Guanabara Koogan, 1986. 2000p.
- **INTERNATIONAL COMMITTEE ON VETERINARY GROSS ANATOMICAL NOMENCLATURE. Nomina Anatomica Veterinaria.** 6th ed. Hannover, Ghent, Columbia, Rio de Janeiro: Editorial Committee, 2017. 178p.
- **KAINER, R.A.; McCracken, T.O. Horse Anatomy.** 2 ed. Loveland: Alpine Publications, 1994. 90p.
- **KÖNIG, H. E.; LIEBICH, H. G. Anatomia dos Animais Domésticos: texto e atlas colorido.** 6 ed. Porto Alegre: Artmed, 2016. 804p.
- **ORSINI, P.G.; SACK, W. O. Rooney's Guide to the Dissection of the Horse.** 7 ed. New York: Veterinary Textbook, 2003. 201p.
- **POPESKO, P. Atlas de Anatomia Topografica de los Animales Domésticos.** 2 ed. Masson, 1998. 212p.