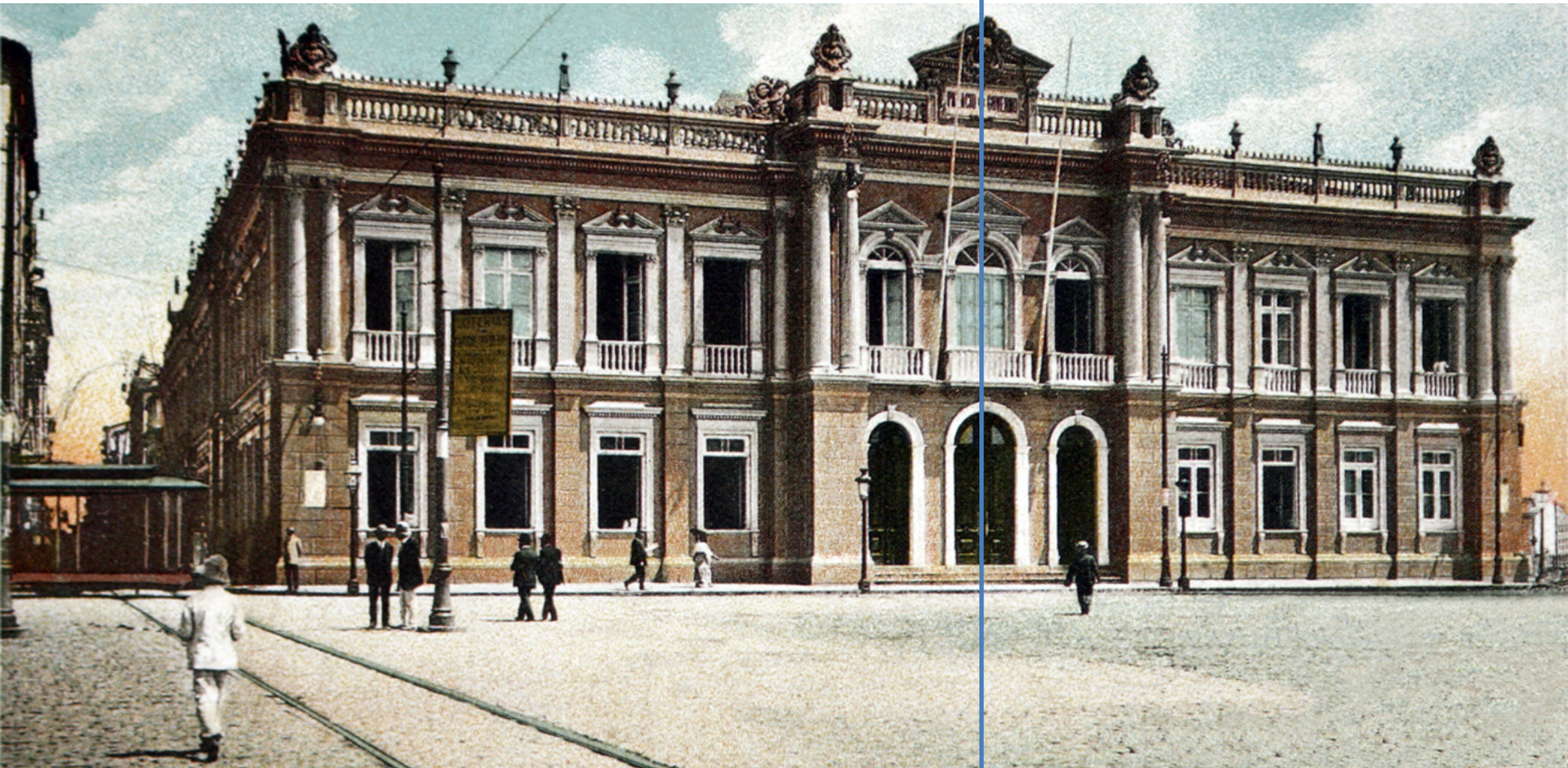


MÓDULO 1_ Crise do classicismo, revisões e atualizações acadêmicas
Aula 2_ A continuidade das tradições: reinvenção e atualização

SISTEMA ACADÊMICO

Palácio Rio Branco
(Salvador, 1900_
a foto é de 1910)









**Catedral da Sé
(São Paulo, 1913-1967_
Maxilimiano Hehl)**







Carolus Linnaeus (1707-1778)



Plate IV. *Stylus*

- Fig. 1. Obicular.
- 2. Roundish.
- 3. Ovale.
- 4. Oval.
- 5. Oblong.
- 6. Lanceolate.
- 7. Linear.
- 8. Serrulate or awl-shaped.
- 9. Reniform or kidney-shaped.
- 10. Cordate or heart-shaped.
- 11. Lamate or crescent-shaped.
- 12. Triangular.
- 13. Sagittate or arrow-shaped.
- 14. Ficus-like or fig-shaped.
- 15. Hastate or halberd-shaped.
- 16. Obcordate or inversely heart-shaped.
- 17. 2 lobed.
- 18. Premorse or as if bitten.
- 19. Lobed.
- 20. 5-angled.
- 21. Eroded or gnawed.
- 22. Palmate.
- 23. Pinnatifid or wing-cleft.
- 24. Lacinated or jagged.
- 25. Sinuate or indented.
- 26. Tooth-fringe.

- Fig. 35. Acutely crenate or scalloped.
- 36. Obtusely crenate.
- 37. Plained.
- 38. Pinnatifid or middle-shaped.
- 39. Spatulate or shaped like a spatula.
- 40. Obtuse.
- 41. Acute.
- 42. Acuminate or pointed.
- 43. Obtuse with a point.
- 44. Acutely emarginate or notched.
- 45. Conchiform or wedge-shaped.
- 46. Retuse.
- 47. Hairy.
- 48. Downy.
- 49. Hispid or covered with stiffish bristles.
- 50. Ciliate or fringed.
- 51. Rhombic.
- 52. Veined.
- 53. Nerved.
- 54. Papillose or pimpled.
- 55. Pæmbolic.
- 56. Acanthiform or scymetar-shaped.
- 57. Dolabriform or hatched-shaped.

ÉLÉMENTS ET THÉORIE
DE
L'ARCHITECTURE

COURS PROFESSÉ A L'ÉCOLE NATIONALE ET SPÉCIALE
DES BEAUX-ARTS

PAR
J. GUADET

PROFESSEUR
INSPECTEUR GÉNÉRAL DES BÂTIMENTS CIVIS
MEMBRE DU CONSEIL SUPÉRIEUR DE L'ENSEIGNEMENT DES BEAUX-ARTS

OUVRAGE HONORÉ D'UNE SOUSCRIPTION ET COURONNÉ PAR L'ACADÉMIE DES BEAUX-ARTS

TROISIÈME ÉDITION AUGMENTÉE
d'une Notice sur la Vie et les Œuvres de JULIEN GUADET

PAR
J.-L. PASCAL

MEMBRE DE L'INSTITUT, INSPECTEUR GÉNÉRAL DES BÂTIMENTS CIVIS

TOME IV



PARIS

LIBRAIRIE DE LA CONSTRUCTION MODERNE

13, Rue Bonaparte, 13

(En face de l'École des Beaux-Arts.)

LES ÉLÉMENTS DE LA COMPOSITION
TABLE DES MATIÈRES

LIVRE XIII

LES ÉLÉMENTS DE LA COMPOSITION

DANS LES ÉDIFICES COMMÉMORATIFS, DÉCORATIFS, LES VOIES PUBLIQUES

CHAPITRE 1^{er}

MONUMENTS COMMÉMORATIFS

PAGES

Les édifices commémoratifs en général. — Colonnes commémoratives. — Arcs de triomphe. — Trophées. — Croix. — Statues et piédestaux. — Divers. — Caractère général des monuments commémoratifs 3

CHAPITRE II

ÉDIFICES DÉCORATIFS

Ce qu'on doit entendre par édifice décoratif.
Les fontaines. — Eaux abondantes, eaux rares. — Fontaines isolées et adossées.
Édifices purement décoratifs. — La décoration des villes 31

CHAPITRE III

L'ARCHITECTURE ET LES VOIES PUBLIQUES

Viabilité et pittoresque. — Monotonie et diversité. — Places monumentales. — Proportions.
Différences de niveaux. — Rampes et perrons. — Quais et berges. — Canaux de Venise 49

CHAPITRE IV

L'ARCHITECTURE ET LES VOIES PUBLIQUES (suite)

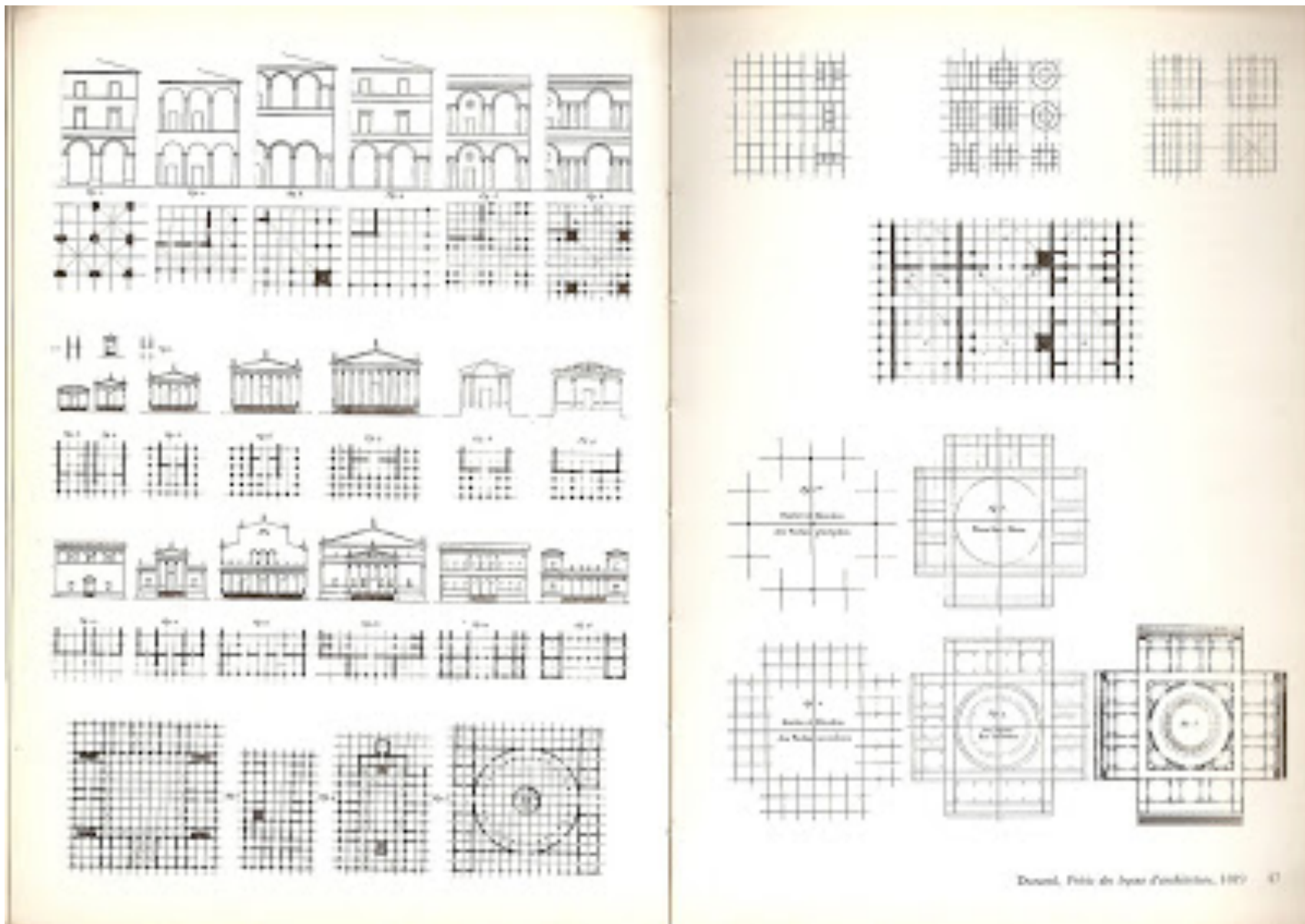
Les Ponts. — Ponts antiques. — du moyen âge — modernes.
Ponts décorés. — Ponts métalliques. — Aqueducs et viaducs 71

Éléments et Théorie de l'Architecture. — IV. 42



Fig. 8. — Arc de Titus à Rome.

Jean Nicolas Durand_Precis des lecons d'Architecture (1802-1805)

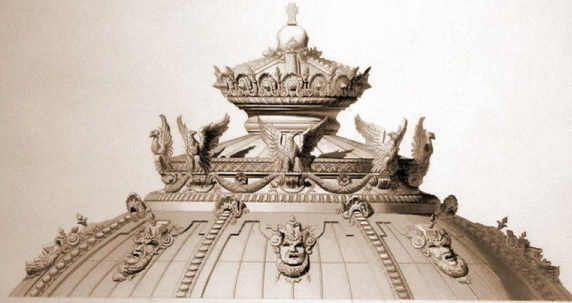




Charles Garnier

LE NOUVEL OPÉRA
DE PARIS

PAVILLON DU CHEF DE L'ÉTAT
Amortissement du Dôme

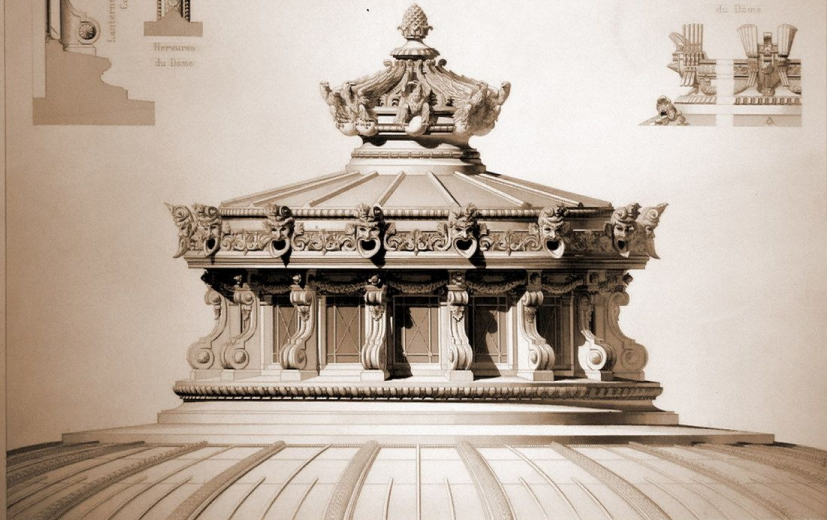


Lanterne du Dôme
Coupe



Reprises
du Dôme

COUVERTURE DE LA SALLE
Lanterne du Dôme



Pavillon d'entrée
des Absences
Détails de l'amortissement
du Dôme

Echelle de 0m50 à 1m50

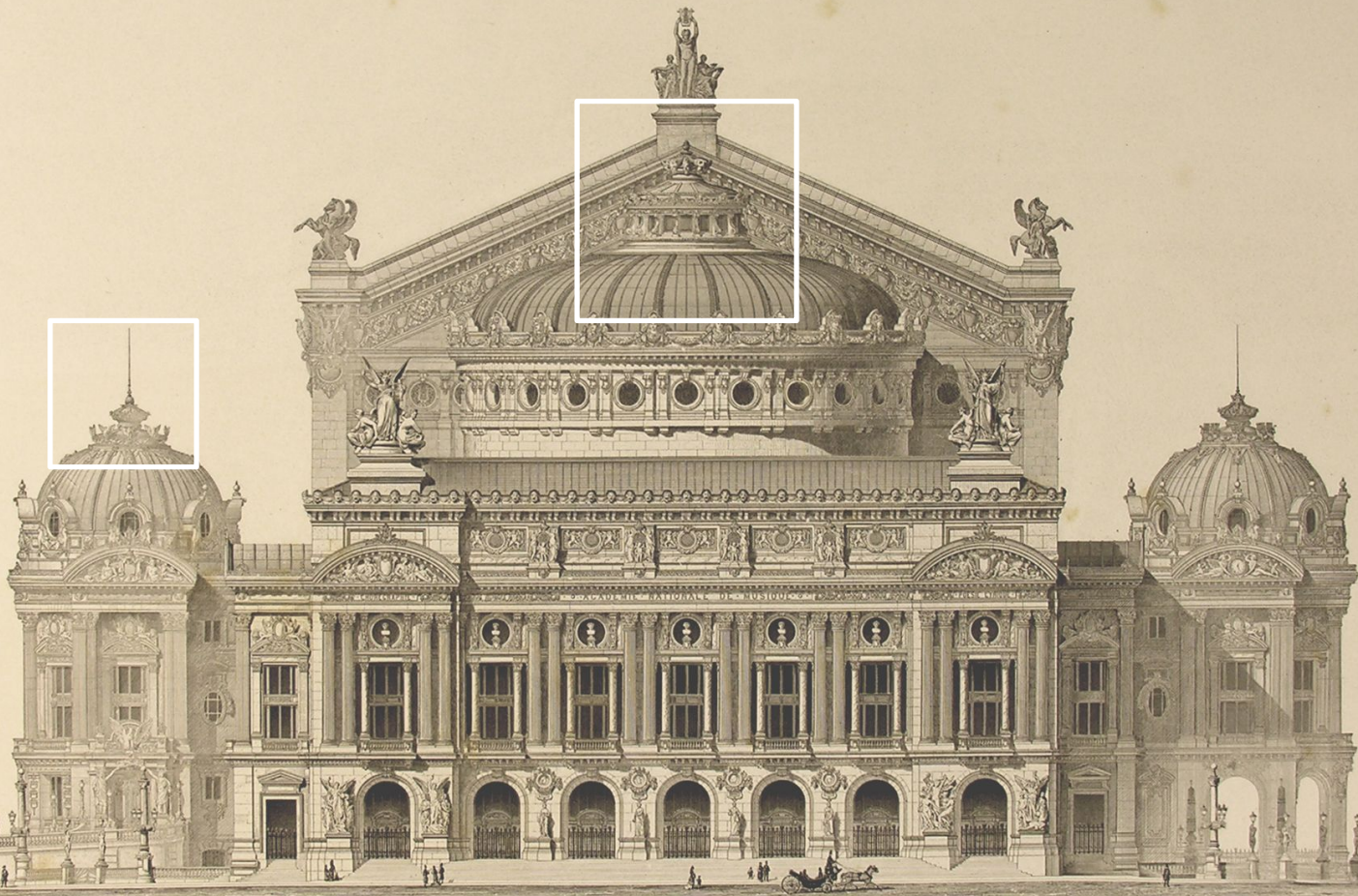
CHARLES GARNIER ARCHIT.

DETAILS DES FAÇADES LATÉRALES

LE NOUVEL OPERA
DE PARIS

VOL. 1

PL. 2



Echelle de 0^m004 p^r mètr

40 Mètres

Naturel del.

Dujardin et Gibert sc.

FAÇADE PRINCIPALE



CHORÉGRAPHIE ACADEMIE NATIONALE DE MUSIQUE POESIE LYRIQUE

“O esquema pedagógico do ensino acadêmico (historicista) faz contracenar em uma relação de complementaridade a ARQUITETURA ANALÍTICA, encarregada de decompor a arquitetura histórica em seus elementos constitutivos e a COMPOSIÇÃO DE ARQUITETURA que se incumbem de reagrupar os elementos identificados na análise em uma nova arquitetura” (ROCHA-PEIXOTO, Gustavo, Modo historicista. In: *A estratégia da aranha ou: da possibilidade de um ensino metahistórico em arquitetura*. Rio de Janeiro: Rio books, 2013, p. 42).



Palácio da Justiça
(Manaus, 1894-1900)

Palácio da Justiça
(Belo Horizonte, 1909-1911)
Raphael Rebechi



Antigo Fórum de Sorocaba
(1937-1940)



Palácio da Justiça
(São Paulo, 1911-1933)
Escritório Técnico Ramos de Azevedo



Catedral da Sé



**Catedral Metropolitana
Ortodoxa**
(São Paulo, 1942-1954)
Francisca Galvão Bueno e
Igor Sresnewsky (Escritório
Técnico Paulo Taufik
Camasmie)



Mosteiro de São Bento
(São Paulo, 1910-1922)
Richard Bernsi

Acadêmico

- Figuração
- Beleza e representação
- Lógica tipológico-estilística
- Relação com a história
- Problemas e limites
- Novos desafios

Referência

PATETTA, Luciano.

Considerações sobre o Ecletismo na Europa. In: FABRIS, Annateresa (org.). *Ecletismo na Arquitetura Brasileira.* São Paulo, Nobel, 1987, pp. 8-27.

Historicismo

Neoclacismo

Recuperação de elementos do sistema clássico (Antiguidade ao Renascimento)

Revivals

Recuperação de elementos identificados com a formação da nação (neogótico, neomanuelino neocolonial....)

Ecletismo

Recuperação de elementos variados do passado, conforme a sua pertinência tipológica, mesclados com elementos novos, com vistas a criação de um estilo moderno

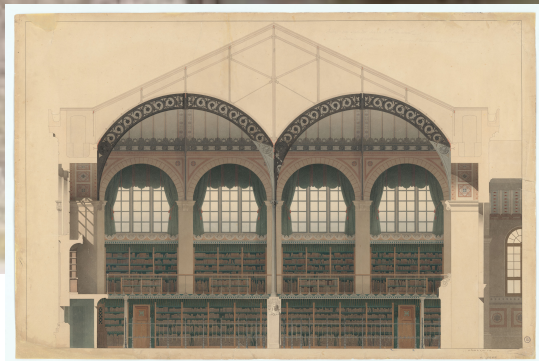
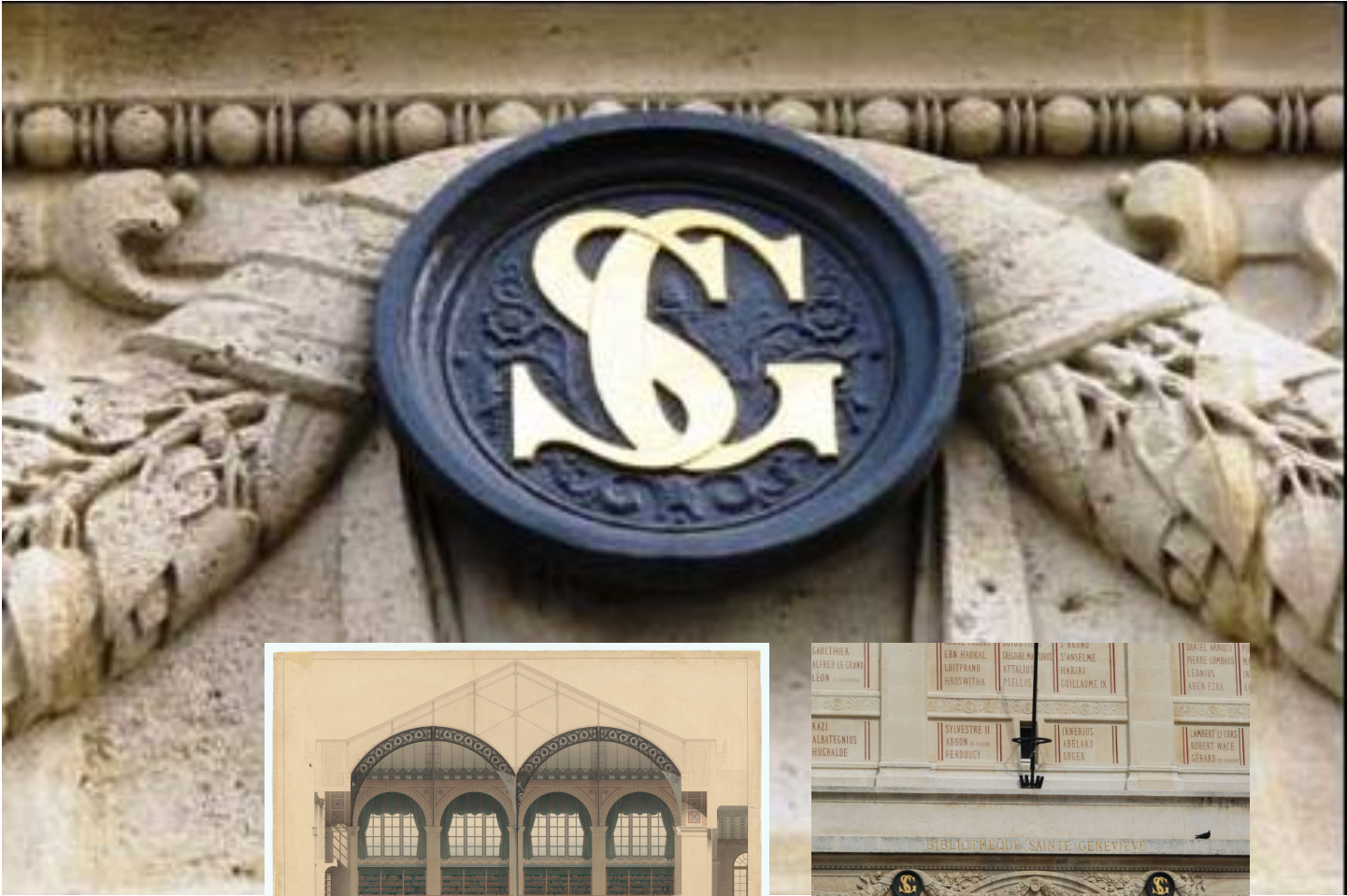
Biblioteca Sainte Genevieve (1838-1850)
Henri Labrouste (1801-1875)











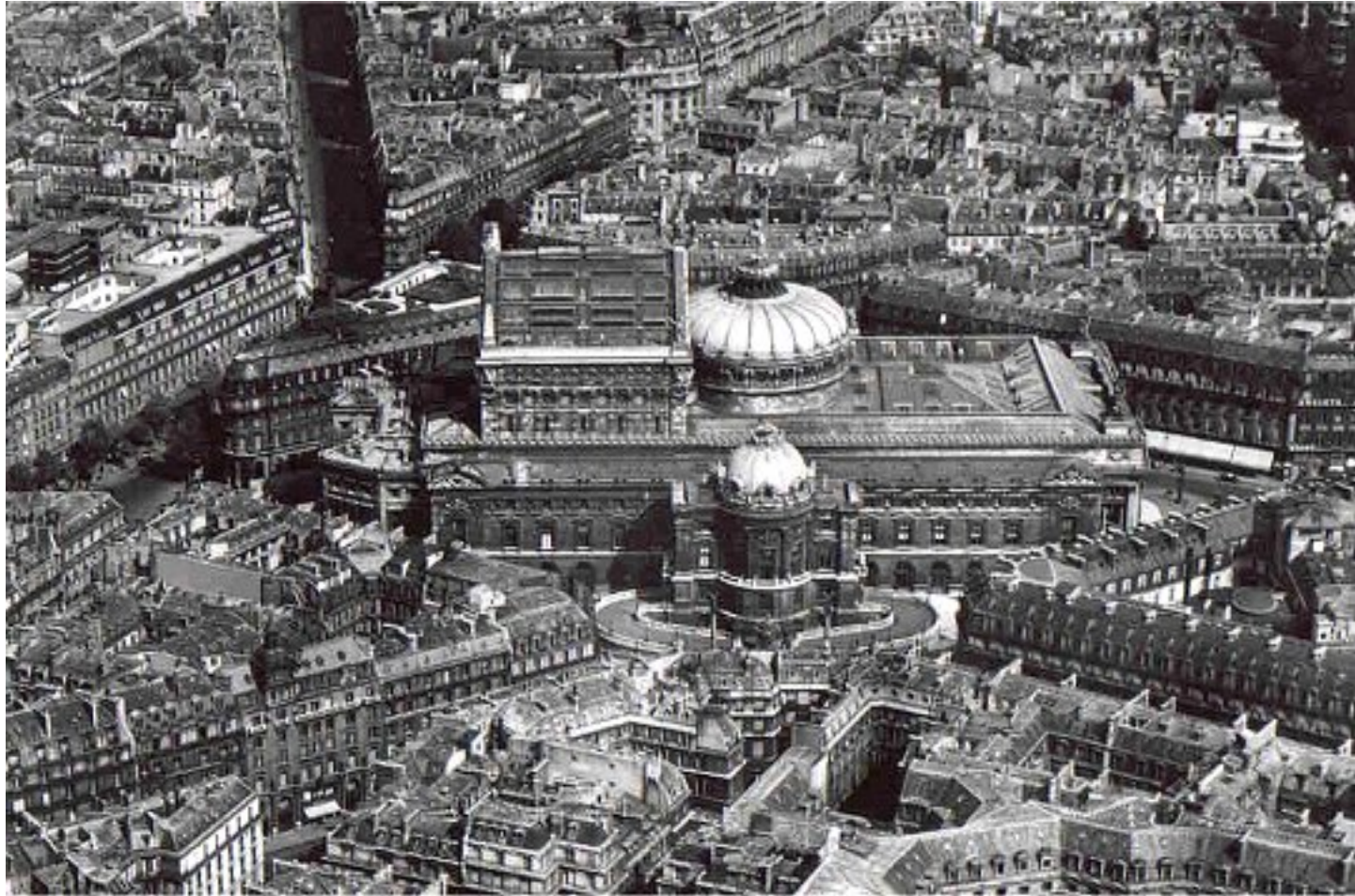
GAUTHIER	LEON HENRI	ROGER	ST BRUNO	DANIEL ANTOINE
ALFRED LE GRAND	LUTFRAND	ATTALIO	ST ANSELME	PIERRE LOMBAUD
LEON	HROSWITHA	PELLEUS	HARLI	LEONIS
			GULLAUME IX	HAEN ESTRA

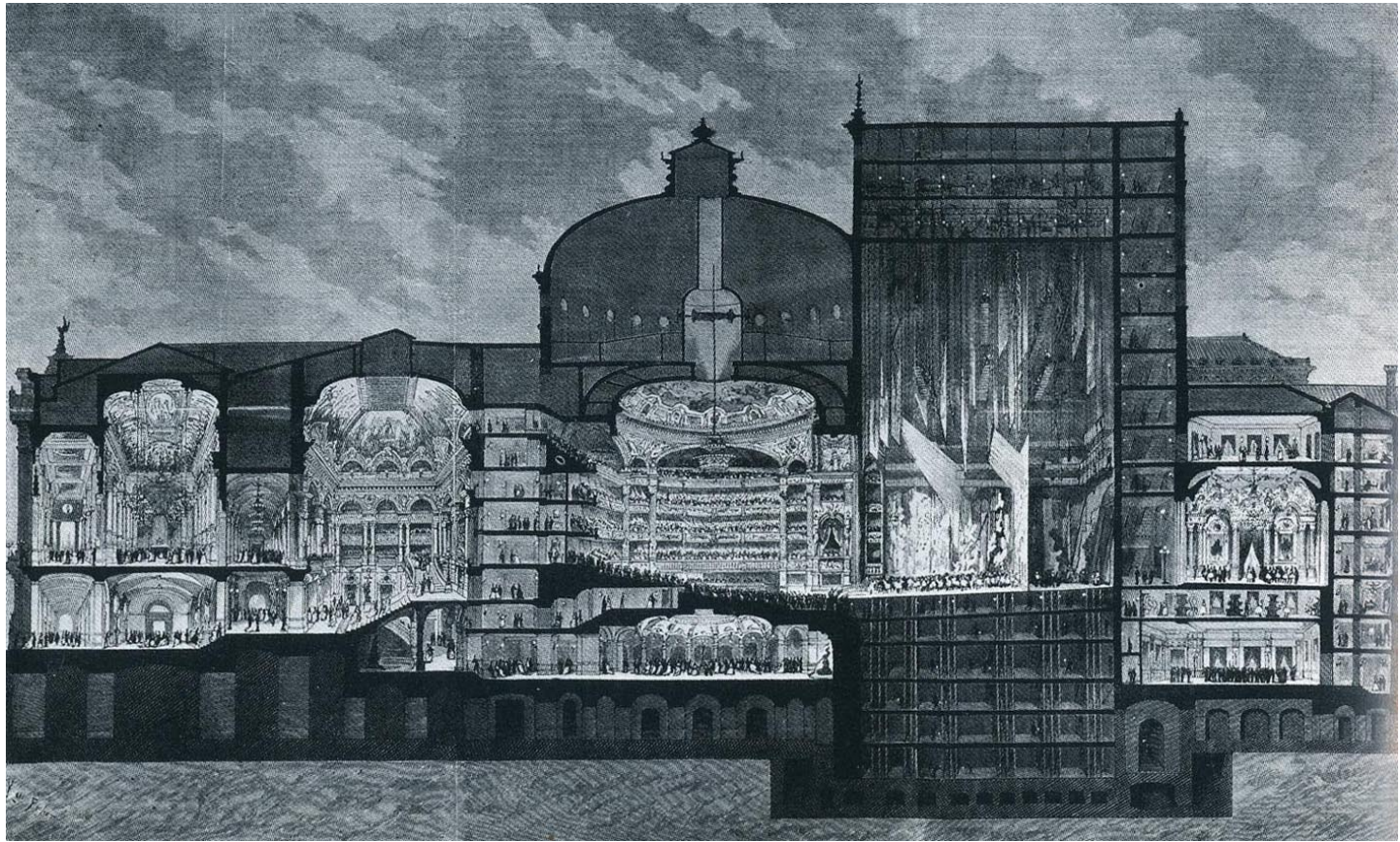
RAZI	SYLVESTRE II	ANERIS	LAMBERT LI GARS
ALBATEGNIUS	ARSON	ROBERT WAKE	GERARD
HUGRALDE	PERDOUCY	SUGER	

BIBLIOTHÈQUE SAINTE-GENEVIÈVE

**Ópera de Paris (1861-1874)
Charles Garnier (1825-1898)**









1770 · BEETHOVEN + 1827

Teatro Municipal de Manaus
(1884-1896)
Celestial Sacardim



Teatro Municipal do Rio de Janeiro
(1905-1909)
Francisco de Oliveira Passos e Albert Guilbert



Antigo Teatro Municipal de Belo Horizonte
(1906-1909_demolido)
Jean Maria Joseph



Teatro Municipal de São Paulo
(1903-1911)
Domiziano Rossi pelo Escritório Técnico Ramos de Azevedo

Propostas para o concurso do edifício-sede do Chicago Tribune (1922)

CHICAGO. WETTBEWERB DER CHICAGO TRIBUNE 1922

(Erdbe)

Abb. 12 A — Grundriss (Erdgeschoss) und typisches Übergangsgeschoss des an dieser Stelle präparierten Entwurfs (vgl. Abb. 12 E). Architekten: J. N. Housch und E. R. Hood.

(Giebel)

Abb. 12 A—12 E — CHICAGO, WETTBEWERB DER CHICAGO TRIBUNE 1922
Um die jähren Entwurf sind Name und Wohnort der Verfasser angegeben.

Abb. 11 Walter & Leon Phillipsburg

Abb. 12 R. J. Kapsch Zürich

Abb. 13 Harry G. Quastler New York
Ehemals Erwinberg

Abb. 17 A. H. Graham New York
Ehemals Erwinberg

Abb. 18 Huber & Gross New York
Ehemals Erwinberg

Abb. 19 Walter Foster New York

Abb. 20 Theophil & Hans New York
Versuch gleichzeitiger Nutzung mit wohnungsbauweiser Fläche für elektrische Anlagen zu schaffen.

Abb. 21 David & Rosen Minneapolis
Ehemals Erwinberg

Abb. 22 H. J. Hartman Chicago

Abb. 23 Andrew Schmitt Ehemals Erwinberg

Abb. 24 F. J. Schreiner Hohenberg

Abb. 25 Carl Neufuss Zürich

Abb. 26 Werkstatt für Kunstwerke Wien

Abb. 27 Frank Bierding und W. W. Boyd St. Louis
Der Gürtel Arthur Hugo Johnson.

Abb. 28 Louser & Kallus Dresden

Abb. 10—12 I — Halbort und Seite, Chicago. Dritter Preis. Grundriss (Erdgeschoss) und typisches Geschoss und Aufsicht.

Abb. 13 H. Rijst, J. Dekker Zandvoort (Holland)

Abb. 14 Otto Nissen

Abb. 15 Max Teuf Berlin

Abb. 16 J. Scharn Frankfurt

Abb. 17 Walter S. Griffin Rochester (New York)
Griffin, der Prämienträger im Wettbewerb um Columbia, ist mit Frank C. Wright, Walter Scharn sowie dem Verfertiger der Hochbauten.

Abb. 18 Gregor Die Winkelriedklub der Chicago Tribune

Abb. 19 Otto Hoffmann Wien
Ehemals Erwinberg

Abb. 20 K. Scharn und Carl Eduard Hagenberg

Abb. 21 Bruno Teuf, W. Gieseler, Carl Schulte Neupfaffing

Abb. 22 F. Imhof Berlin
Ehemals Erwinberg

Abb. 10—10 I — CHICAGO, WETTBEWERB DER CHICAGO TRIBUNE

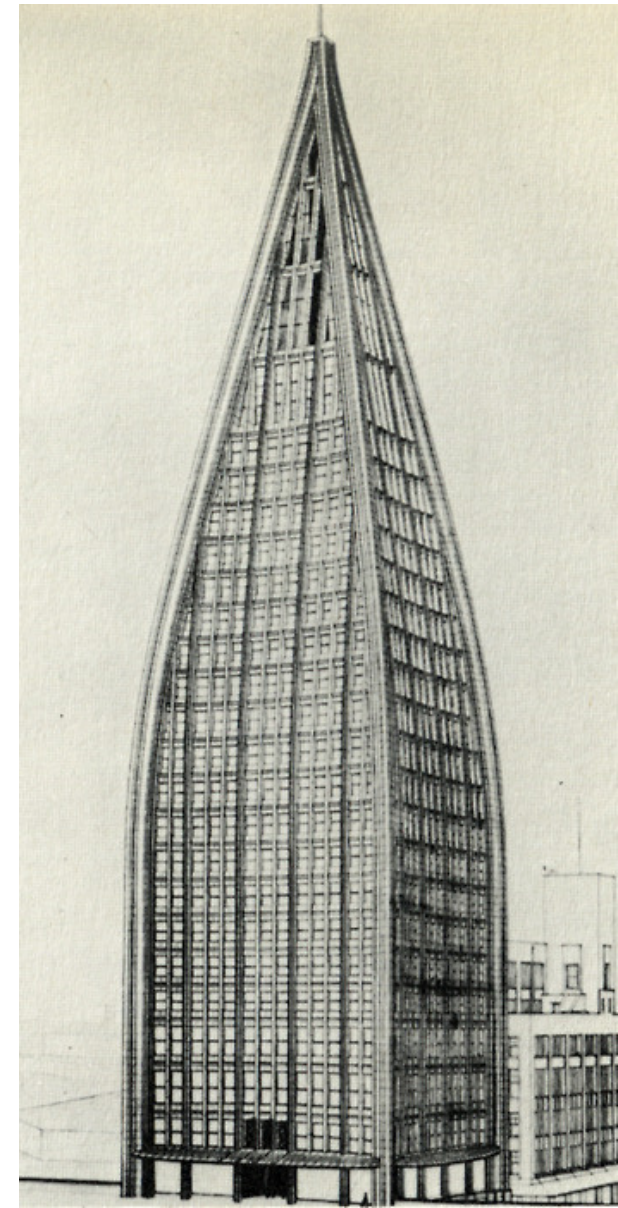
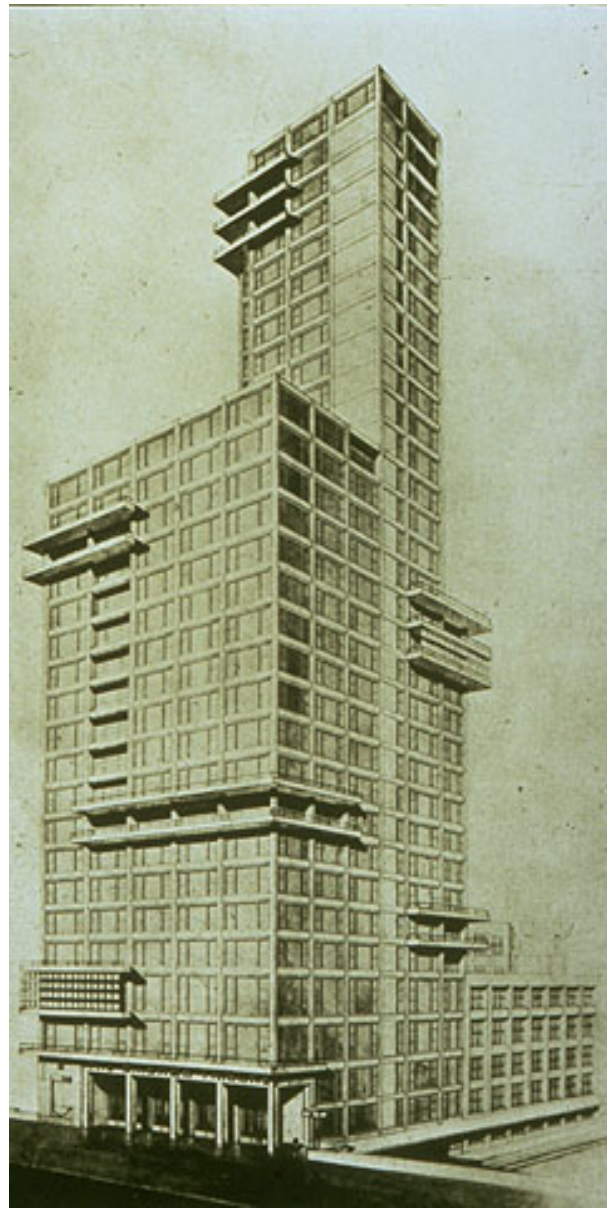
geliefert, dem folgendes entnehmen sei: Die Zählungen ergeben, daß für je 4,5 qm vermietbarer Bürofläche ein Büroarbeiter zu rechnen ist, was bei einem Bürosturm eine tägliche Belegung mit mehreren tausend Menschen, im Falle des 55 geschossigen Woolworth Gebäudes z. B. mit 14000 Menschen bedeutet, von denen die meisten ihren Bürosturm etwa um 9 Uhr betreten und um 5 Uhr verlassen müßten. Wenn man für einen stehenden Menschen eine Straßenfläche von 60 cm im Geviert als erforderlich annimmt, besuchen die 14000 Benutzer des Woolworth Ge-

Propostas para o concurso do edifício-sede do Chicago Tribune (1922)

Eiel Saarinen

Walter Gropius e Adolf Meyer

Bruno Taut

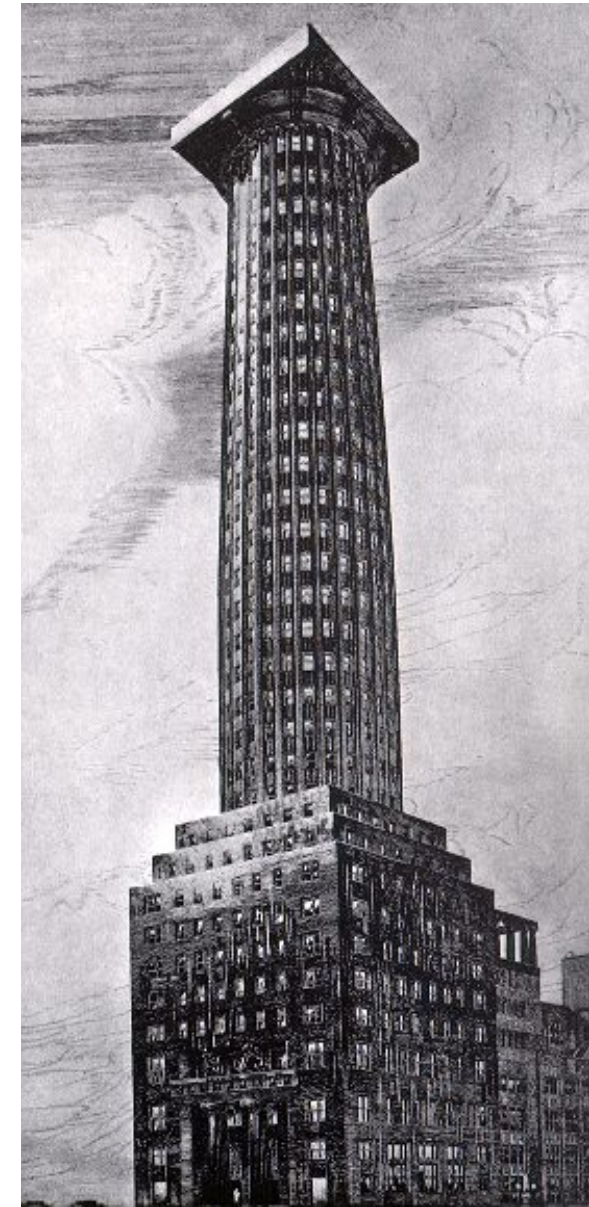


Propostas para o concurso do edifício-sede do Chicago Tribune (1922)

Saverio Dioguardi

Jens Fredrick Larson

Adolf Loos

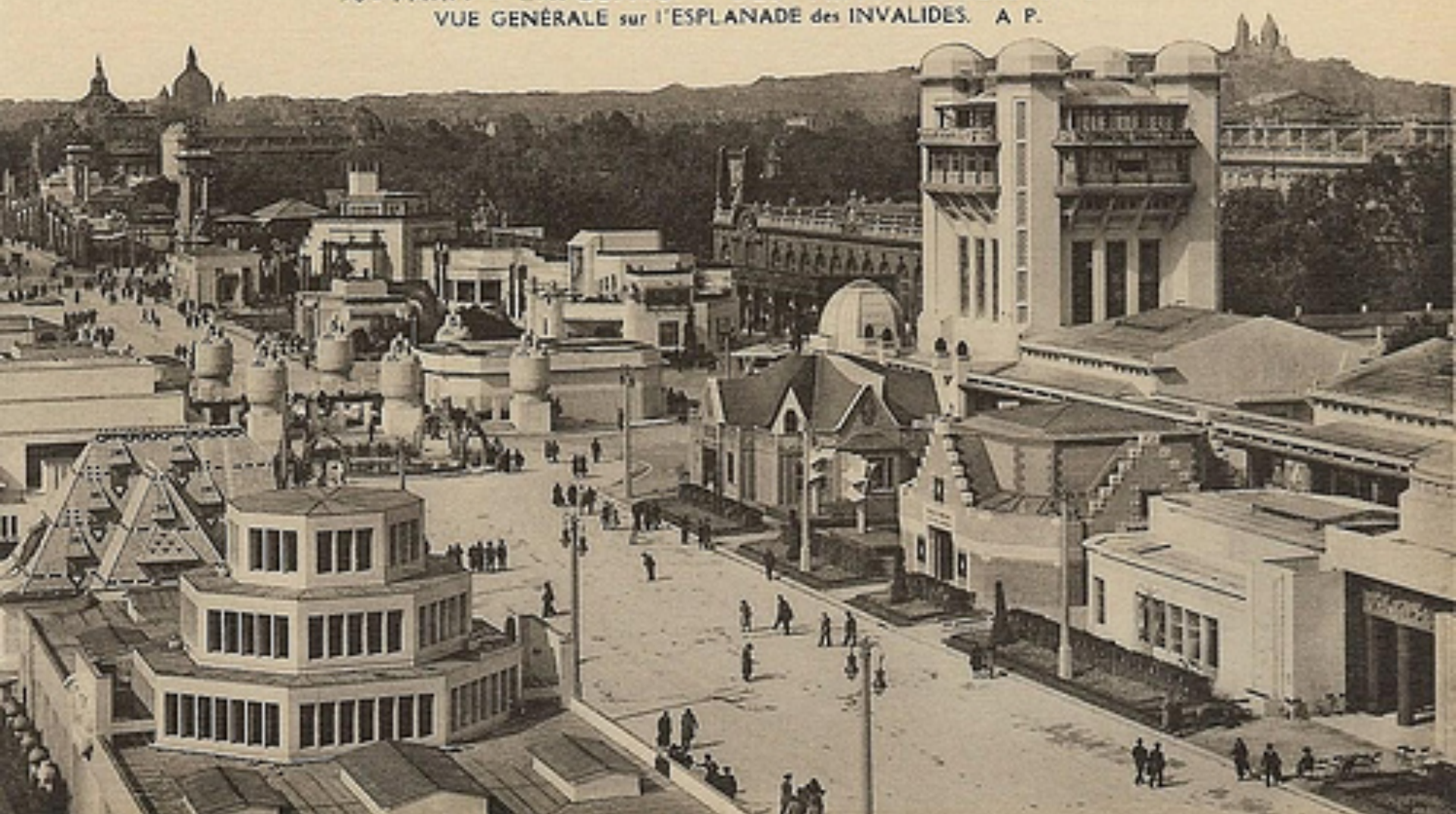


Edificio-sede Chicago Tribune (1922-1925)

Raymond Hood e John Mead Howells



56 - PARIS - EXPOSITION DES ARTS DÉCORATIFS
VUE GÉNÉRALE sur l'ESPLANADE des INVALIDES. A. P.



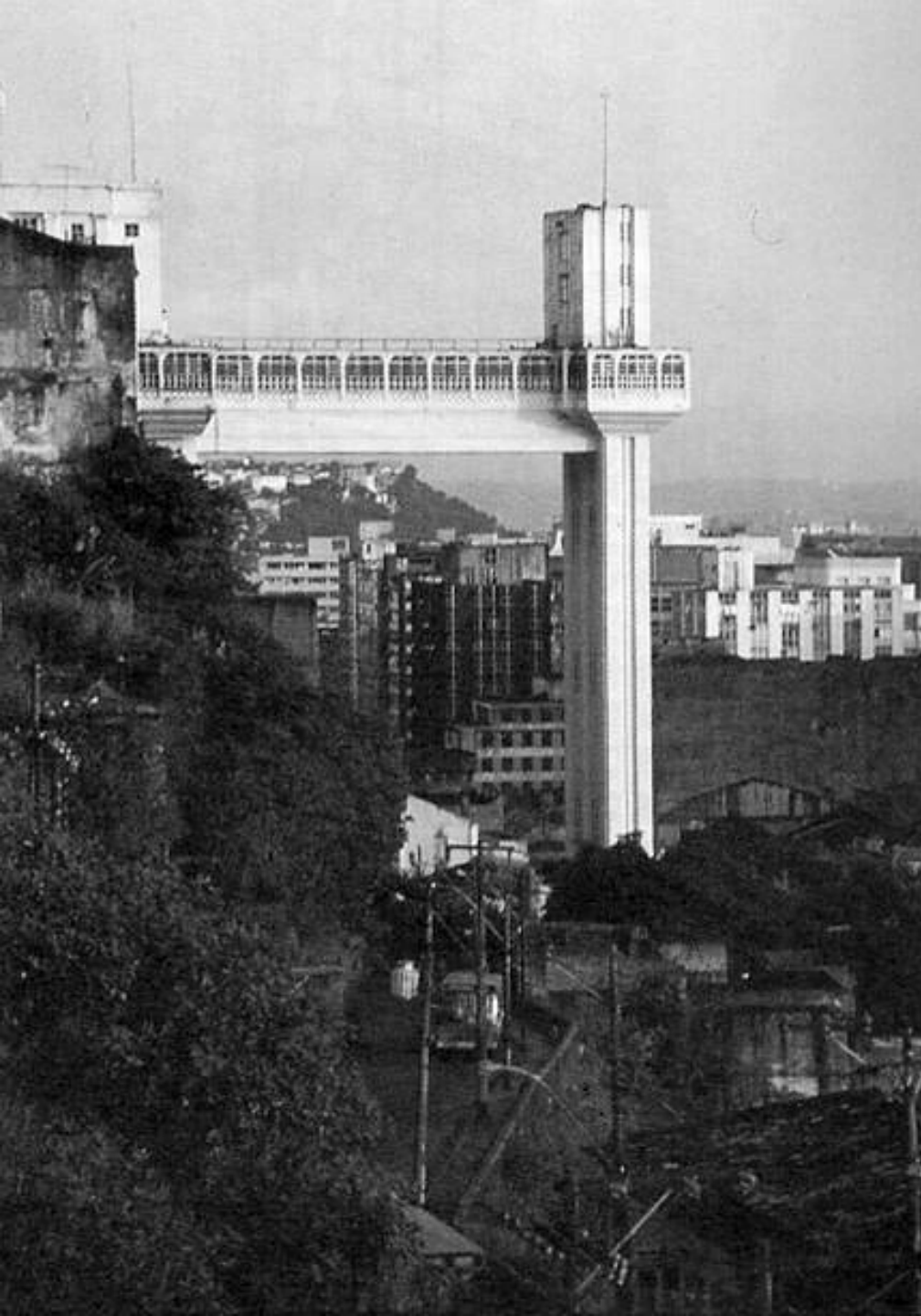
**Bureau-bibliothèque de l'Ambassade française Pierre Chareau (1883-1950)
Légumier Jean Elisée Puiforcat (1897-1945)**



Instituto do Cacau (Salvador, 1933-36)

Alexander Buddeus





Elevador Lacerda (Salvador, 1929)

Fleming Thiesen/ Prentice & Floderer

Viaduto do Chá e Mappin Store
Elisiário Bahiana



Rockefeller Center (1931-1934)
Raymond Hood

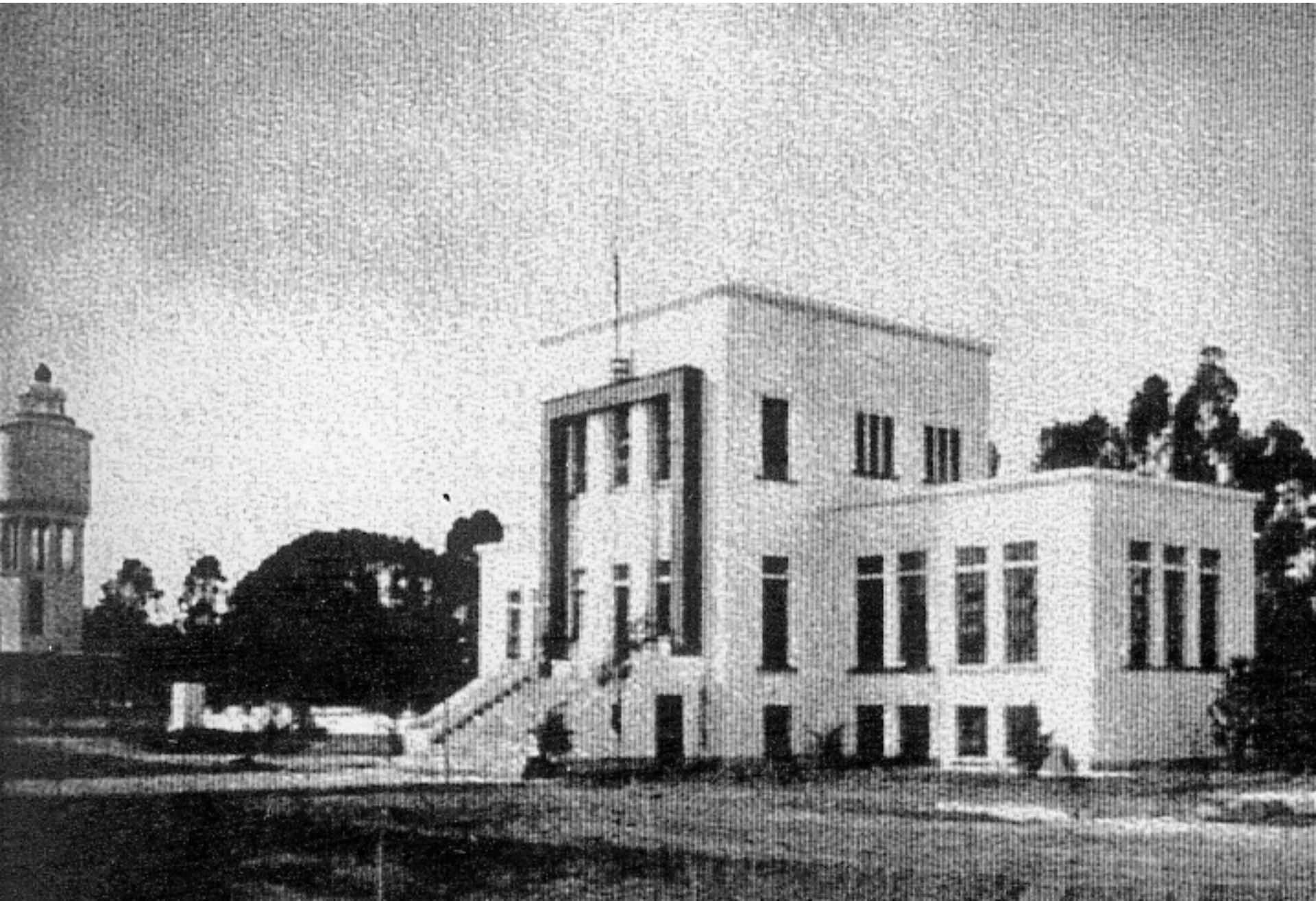


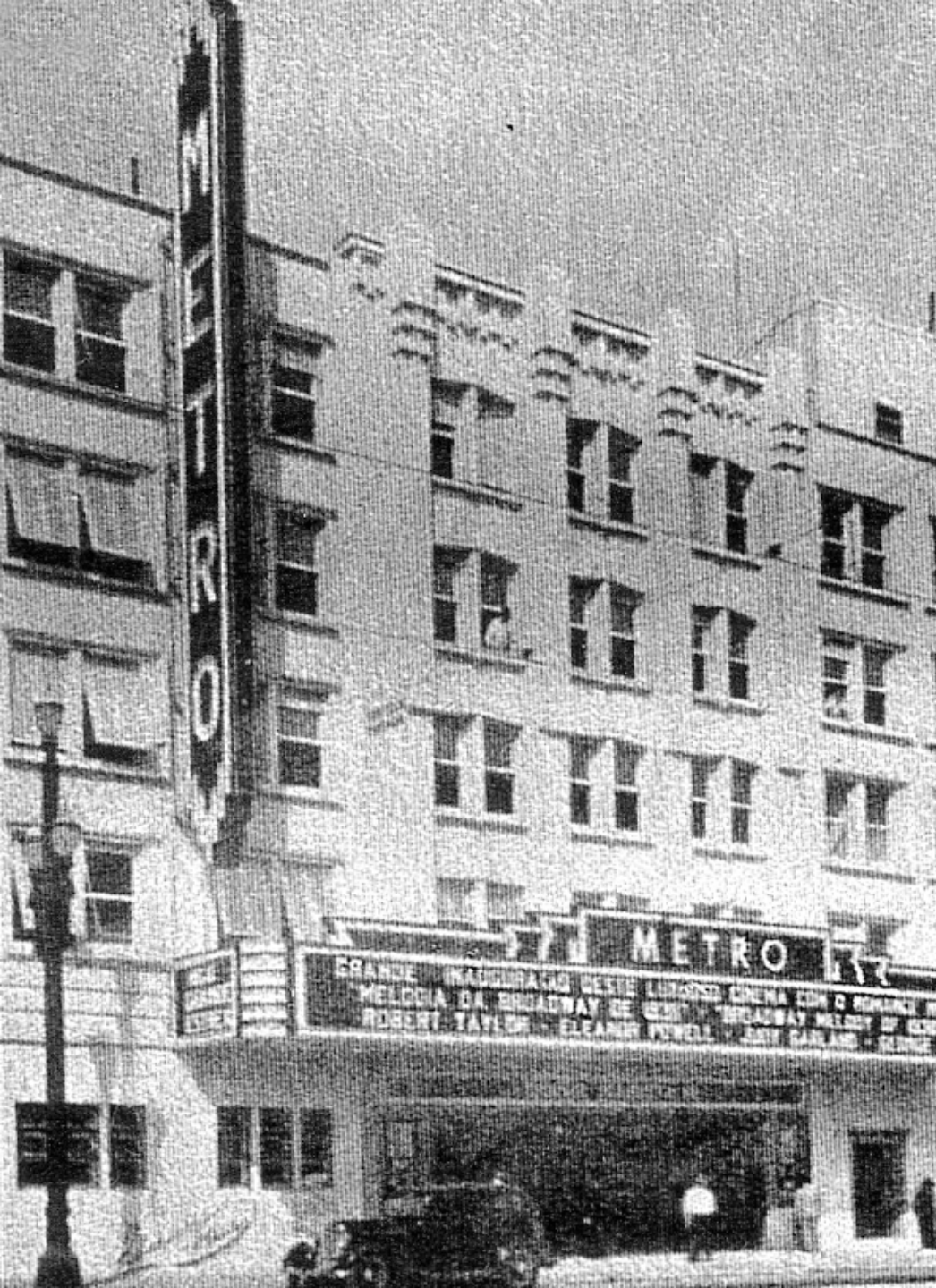
Biblioteca Mário de Andrade (São Paulo, 1935)

Pilon & Matarazzo Ltda



Estação de Tratamento de Águas (São José dos Campos, c. 1930) Byington & Co





Cine Metro (Rio de Janeiro c. 1930)
Robert Prentice

Cine Brasil (Belo Horizonte, c. 1930)
Ângelo Murguel



**Cartaz do IV Congresso
Pan-Americano de Arquitetos
(Rio de Janeiro, 1930)**



SISTEMA MODERNO



A Igreja de Notre-Dame em Le Raincy (1922-23) Auguste Perret





Moderno

- Abstração
- Beleza e racionalidade
- Lógica produtiva
- Relação com a história
- Problemas e limites
- Novos desafios

**Villa Fallet (1905)
Le Corbusier**

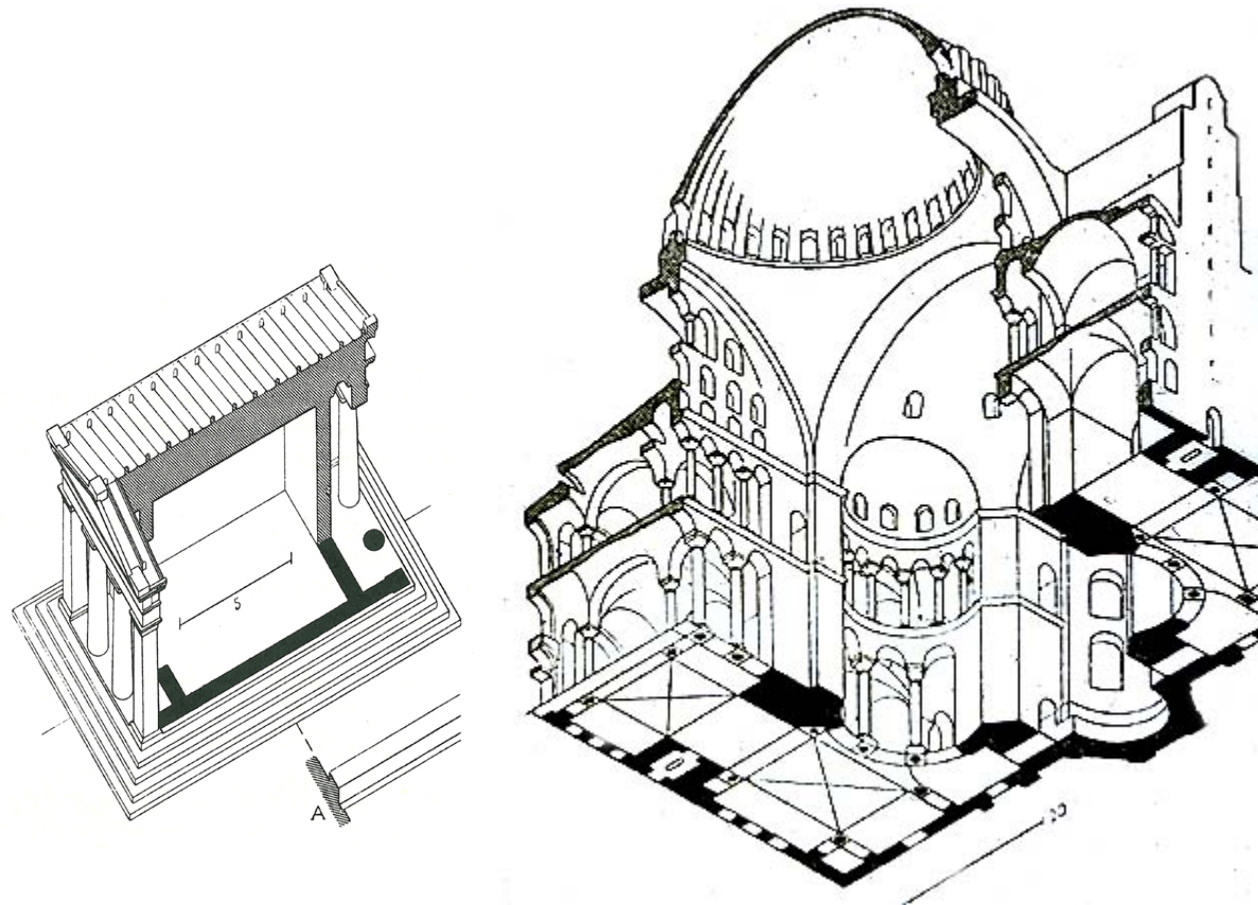


Viagem ao Oriente (1913)
Le Corbusier
Acrópolis de Atenas



Essai sur L'Architecture, (1753)
Marc-Antoine Laugier







Entretiens sur l'architecture (1858-1872)
Viollet-le-Duc

Maison Citrohan (1922)
Le Corbusier

7



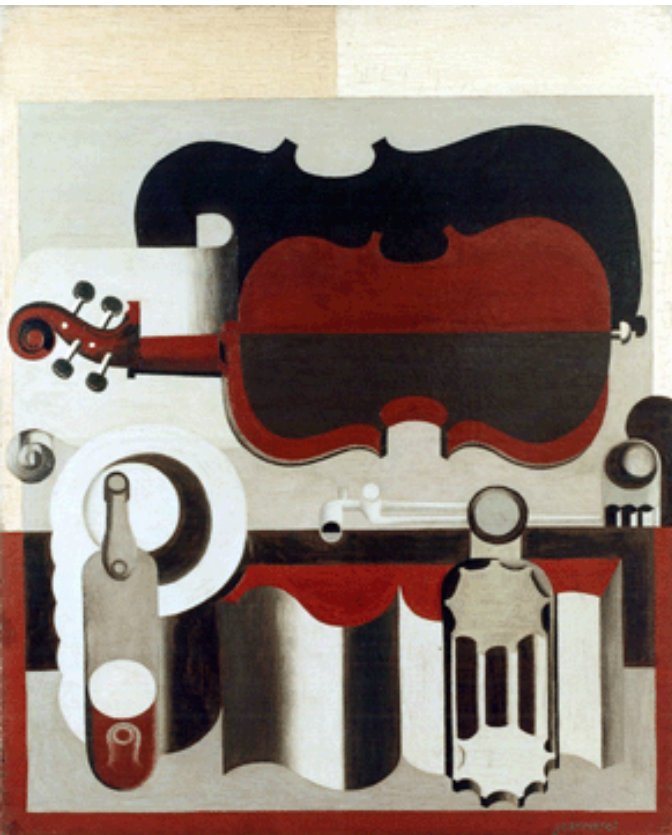
1922
Maison Citrohan

Casa Schwob (1916)



Amédée Ozenfant, Albert Jeanneret e Le Corbusier no atelier da Casa Jeanneret-Perret em 1919





Natureza Morta (1920) - Jeanneret

Natureza Morta (1920-1921) - Ozenfant

Estética do engenheiro, arquitetura

Três lembretes aos senhores arquitetos

O volume

A superfície

A planta

Os traçados Reguladores

Os olhos que não vêem

Os transatlânticos

Os aviões

Os automóveis

Arquitetura

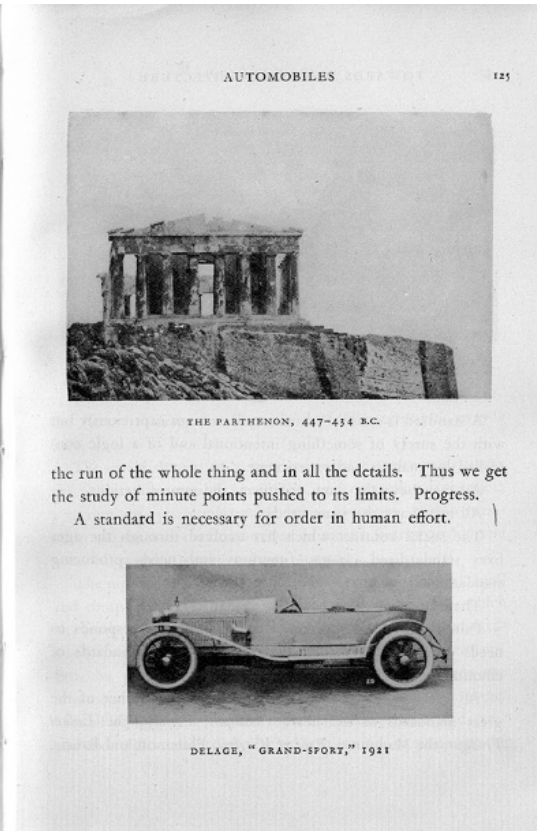
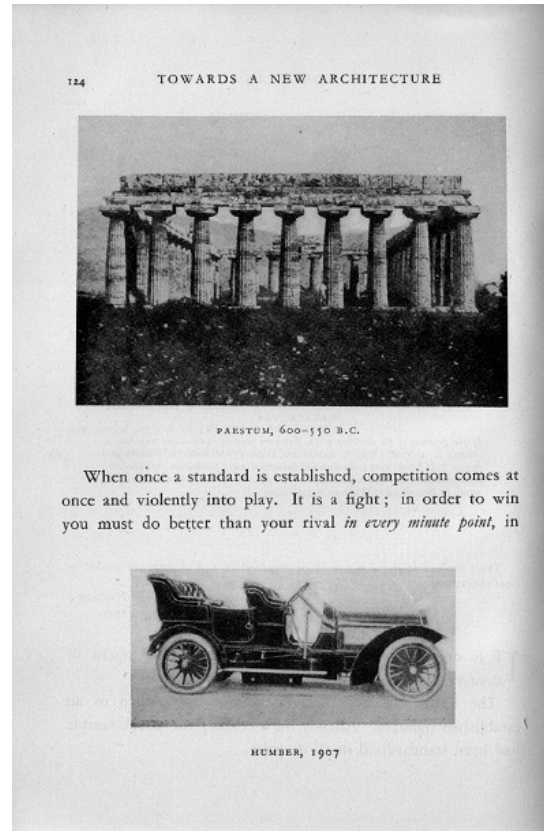
Lição de Roma

A ilusão das plantas

Pura criação do espírito

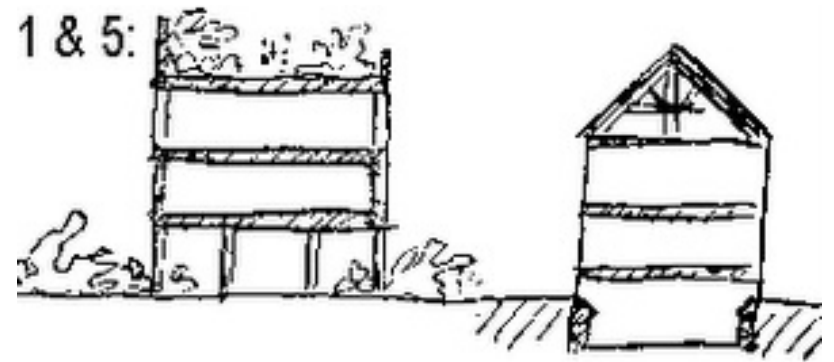
Casas em série

Arquitetura ou revolução



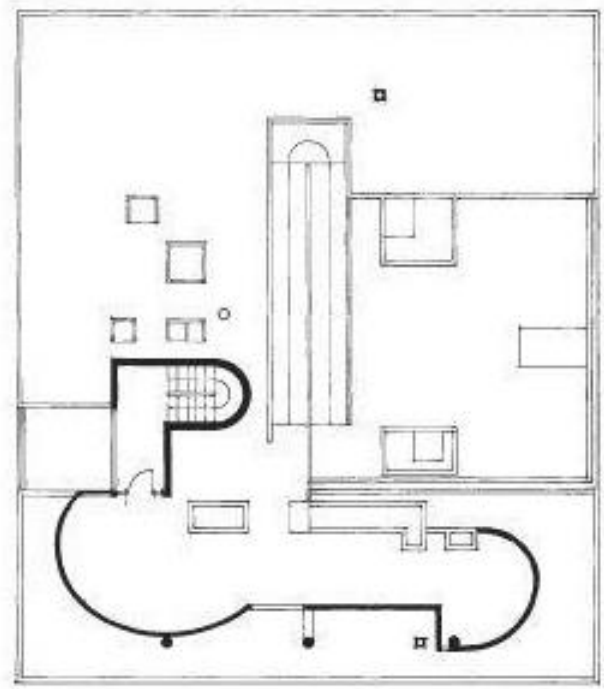
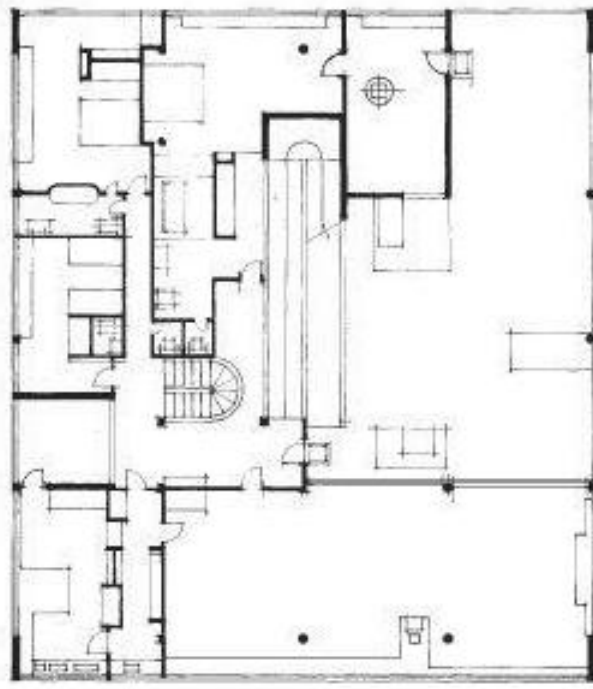
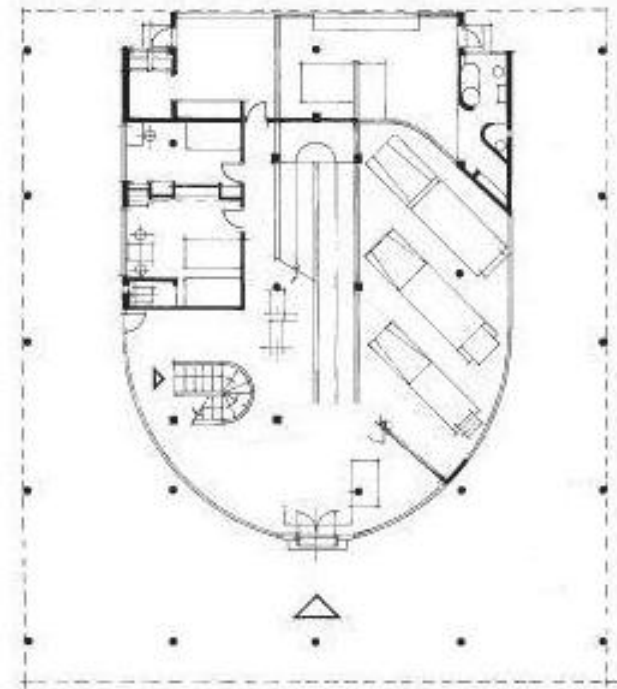
Maison Cook (1926)

Boulogne-sur-Seine

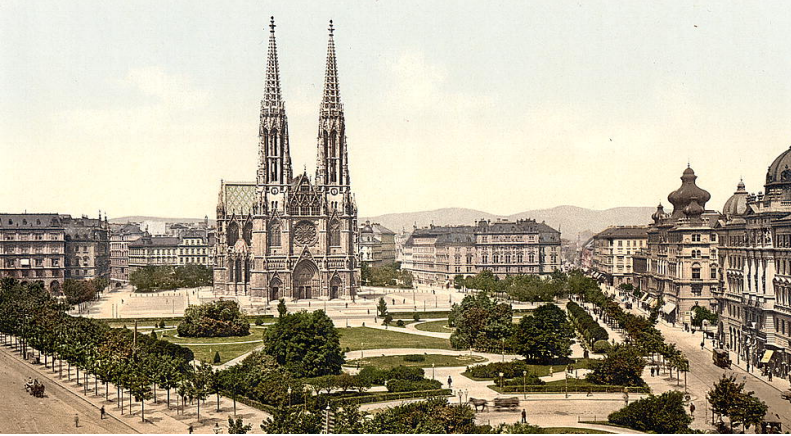


Villa Savoye (1928-1931)









Bibliografia

- ARGAN, Giulio Carlo. “A arquitetura dos engenheiros”. In: *Arte moderna*. São Paulo; Companhia das Letras, p. 84-91, 1992.
- COHEN, Jean Louis. O domínio do aço. In: *O futuro da arquitetura desde 1889*. São Paulo: Cosac Naify, 2013, pp. 18-27.
- CURTIS, William. A continuidade de tradições mais antigas. In: *Arquitetura moderna desde 1900*. Porto Alegre: Bookman, 2008, pp. 287-303.
- CURTIS, William. “O racionalismo, a tradição da engenharia e o concreto armado”. In: *Arquitetura moderna desde 1900*. Porto Alegre: Bookman, p. 73-85, 2008.
- CURTIS, William. A idéia da arquitetura moderna. In: *Arquitetura moderna desde 1900*. Porto Alegre: Bookman, 2008, p. 21-31.
- CURTIS, William. A industrialização e a cidade: o arranha-céu como tipo e símbolo. In: *Arquitetura moderna desde 1900*. Porto Alegre: Bookman, p. 33-51, 2008.
- DREXLER, Arthur (Ed.). *The Architecture of École des Beaux-Arts*. London: Secker & Warburg, 1977.
- EGBERT, Donald Drew. *The Beaux-Arts Tradition in French Architecture*. New Jersey: Princeton University Press, 1980.
- FRAMPTON, Kenneth. “Transformações técnicas: engenharia estrutural, 1775-1939”. In: *História crítica da arquitetura moderna*. São Paulo: Martins Fontes, p. 25-38, 1997.
- OLIVEIRA, Beatriz Santos de. *Leituras em teoria da arquitetura, 1 e 2*. Rio de Janeiro: Viana & Mosley, 2008.
- PATETTA, Luciano. Los revivals em arquitectura. In: ARGAN, Giulio Carlo [et. Al] El pasado em el presente. *El revival em las artes plásticas, la arquitectura, el cine y el teatro*. Barcelona: Gustavo Gili, 1977.
- ROCHA-PEIXOTO, Gustavo, Modo historicista. In: *A estratégia da aranha ou: da possibilidade de um ensino metahistórico em arquitetura*. Rio de Janeiro: Rio books, 2013.

Vídeos

L’Ópera Garnier. Disponível:<https://www.youtube.com/watch?v=Cs-h5Yhalvo>.