

# Doenças Infecciosas – Parte 3

Profa. Dra. Fernanda Fidelis Gonsales





# Hemoparasitoses

Anamnese?  
Qdo suspeitar?  
Dx?



*Ripicephalus sanguineus*

*Babesia canis vogeli*

*Ehrlichia canis*

*Anaplasma platys*

*Hepatozoon canis*

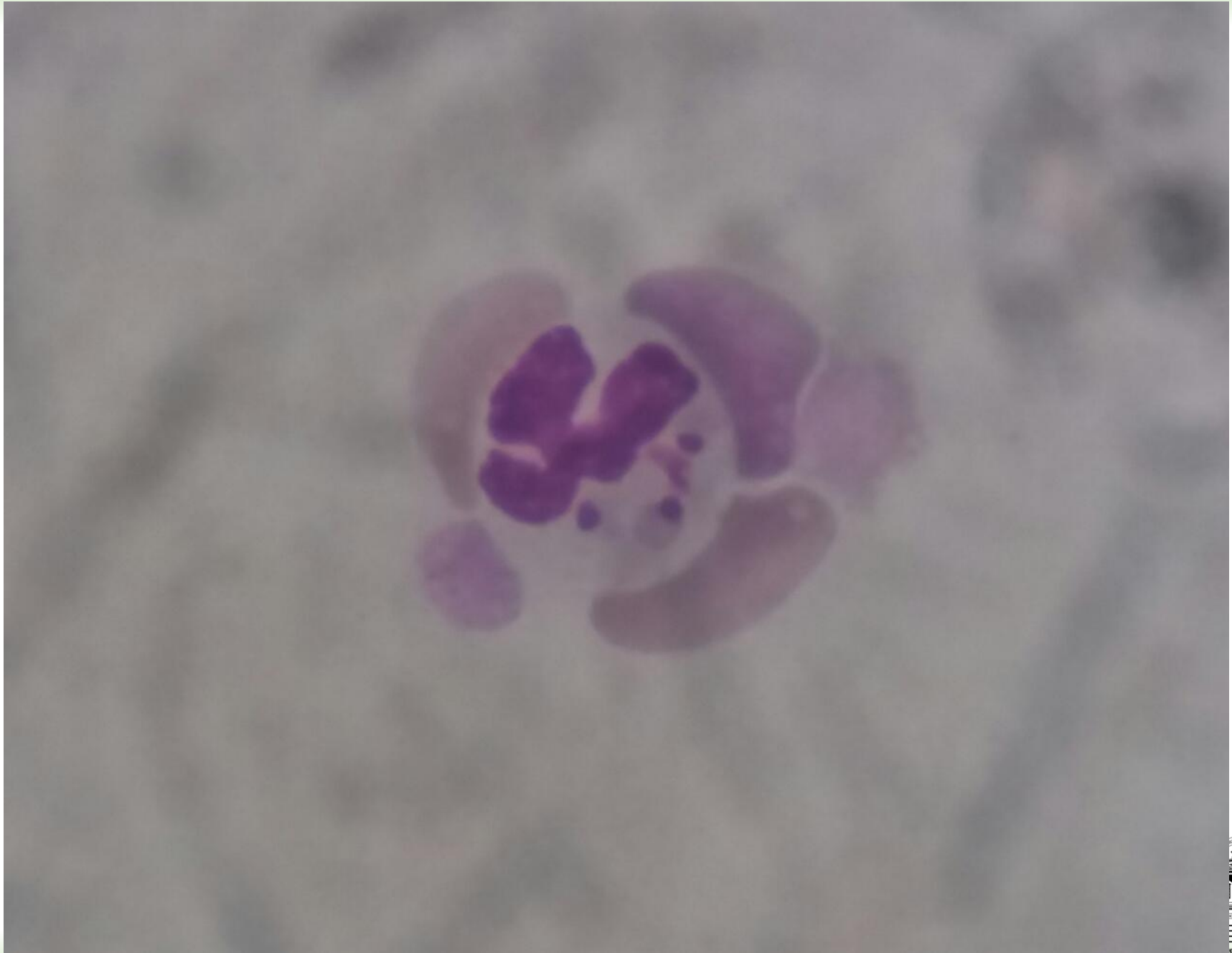
*Bartonella vinsoni*

# Hemoparasitoses



*Rangelia vitalii*

*Amblyoma aureolatum*



# Hemoparasitoses

## Diagnóstico

- Teste sorológico? Diferença entre infecção e exposição prévia?
- Teste rápido? RIFI?
- Avaliação citológica? Sensibilidade?
- Falso negativo? – fase aguda (se a clínica for compatível, repetir após 15 dias) - erliquiose
- Reação cruzada? Falso positivo?
- PCR? Fazer em paralelo
- Quando resultados são diferentes?
- **A clínica é compatível?**



# Hemoparasitoses

## Tratamento

---

### **DOXICICLINA**

**5 mg/kg a cada 12 horas/28 - 30 dias**

### **DIPROPIONATO DE IMIDOCARB**

**5 mg/kg – duas doses com intervalo 15 dias**

**( Atropina 0,022 mg/kg 10 min. antes visando a diminuição do efeito anticolinesterásico do medicamento).**