

Aulas Práticas - LFN 0424 Fitopatologia - 2º Semestre 2020



Roteiro da aula

- Reapresentação do programa das aulas práticas da disciplina
- Correção do questionário anterior
- Introdução ao assunto da aula
- Vídeo com aula sobre postulados de Koch e isolamento de microrganismos
- Esclarecimentos sobre técnicas de isolamento de fungos
- Vídeo curto sobre técnicas de isolamento de microrganismos
- Questionário e-disciplinas Stoa

Aulas Práticas - LFN 0424 Fitopatologia - 2º Semestre 2020



DATA ASSUNTO CAPÍTULOS DO MANUAL DE FITOPATOLOGIA V.1, 5ª ed. 2018

Agosto

19-20	Sintomas, sinais e diagnose	03
26-27	Postulado de Koch: Associação constante + isolamento	03

Setembro

02-03	Postulado de Koch: Inoculação	03
09-10	Classificação de doenças de plantas + Doenças do GI	21 e 22
16-17	Doenças dos Grupos II + III + IV	23 a 25
23-24	Doenças do Grupo V – ferrugens	29

Outubro

30-01	PRIMEIRA PROVA PRÁTICA	
07-08	Doenças do Grupo V – manchas foliares	26
14-15	Doenças do Grupo V – oídios	28
21-22	Doenças do Grupo V – míldios	27
28-29	Feriado – Não haverá aulas	

Novembro

04-05	Doenças do Grupo VI – carvões e galhas	30 e 31
11-12	Doenças do Grupo VI – viroses	32

16 ENTREGA DO TRABALHO

18-19	Controle	16
-------	----------	----

25-26 SEGUNDA PROVA PRÁTICA

De 18 de janeiro a 19 de fevereiro – aulas presenciais optativas

Correção do Questionário 1



O que são sintomas primários e secundários? Cite um exemplo de cada

Questão 1 - 3.00

R: Sintomas primários: o patógeno esta presente na área com sintomas. Ex: **Sigatoka amarela em bananeira** - fungo presente na folha que apresenta necrose.

Já no sintomas secundários: o patógeno esta distante da área com sintomas, também conhecido como **sintoma reflexo**. Ex: patógeno esta nas raízes e o sintoma esta presente na parte aérea da planta – **murchas vasculares / podridrão radicular**.

Morte de células e tecidos são alterações na planta conhecidas como sintomas plásticos.

Questão 2 - 1.00

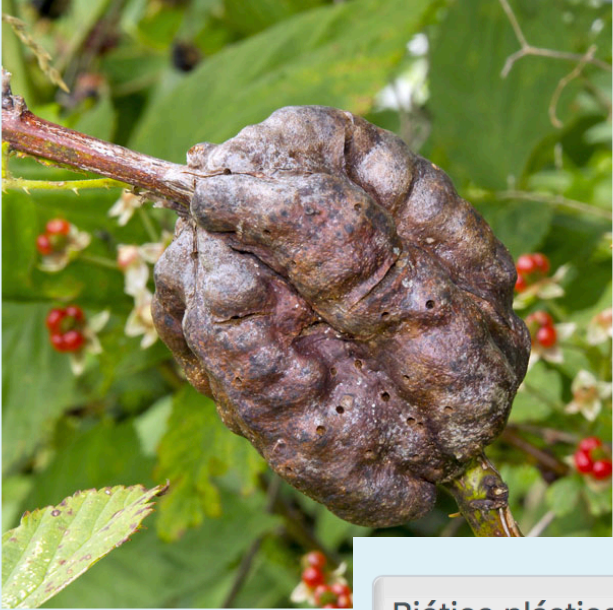
Escolha uma opção:

Verdadeiro

Falso

Correção do Questionário 1

Classifique os sintomas em Biótico necrótico ou Biótico plástico



Biótico plástico ⇄



Biótico plástico ⇄

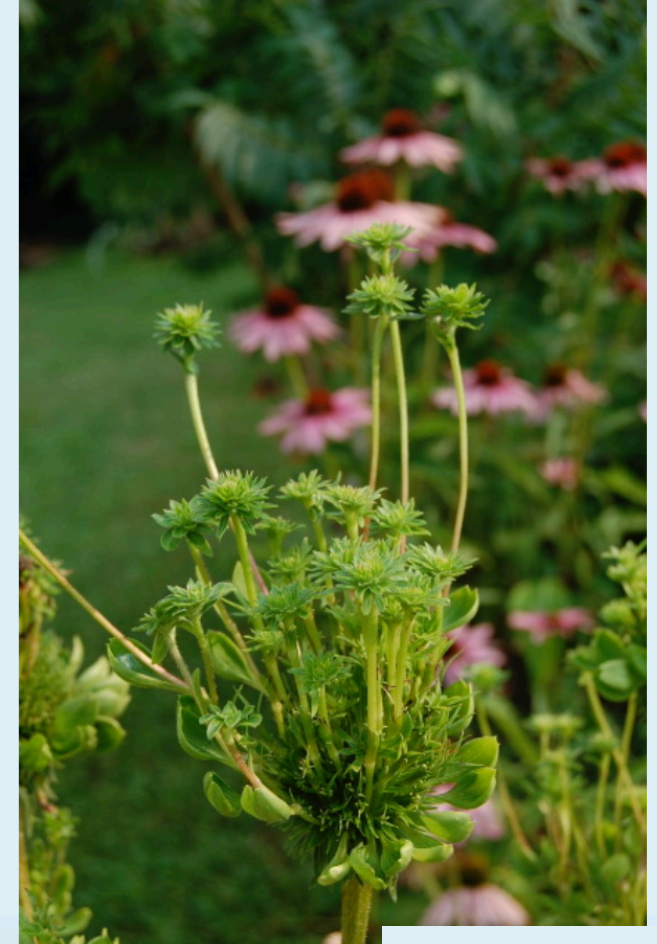


Biótico plástico ⇄



Biótico necrótico ⇄

Questão 3 - 3.00

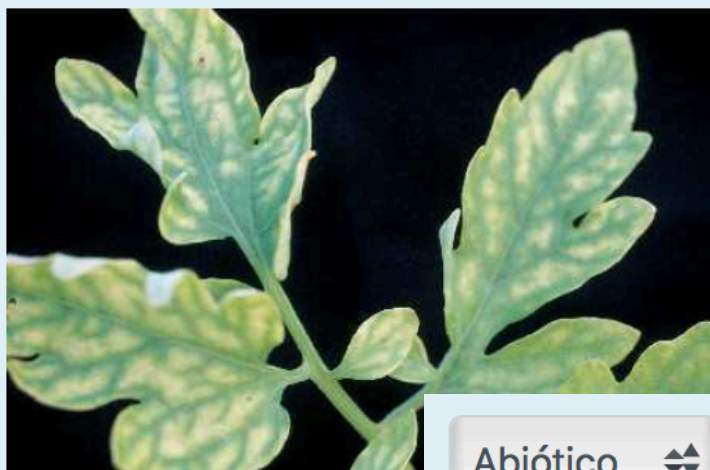
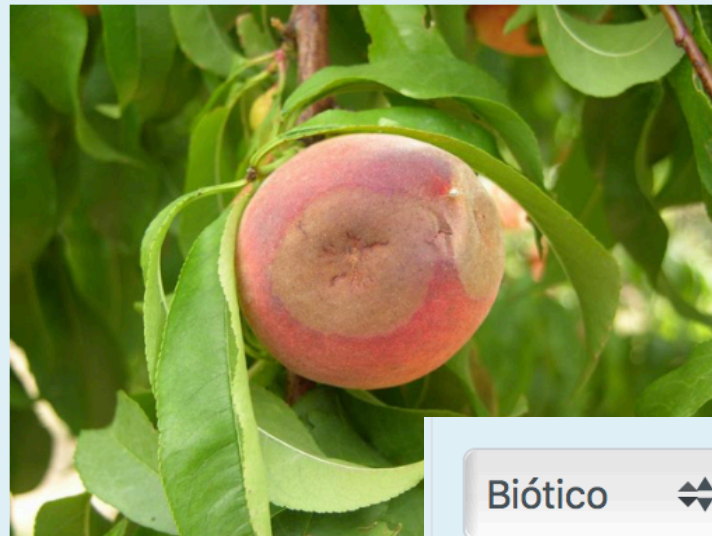


Biótico plástico ⇄

Correção do Questionário 1

Classifique os sintomas em: Biótico ou Abiótico

Questão 4 - 3.00



Correção do Questionário 1

Classifique os sintomas em Bióticos com a presença de sinais ou Bióticos sem a presença de sinais

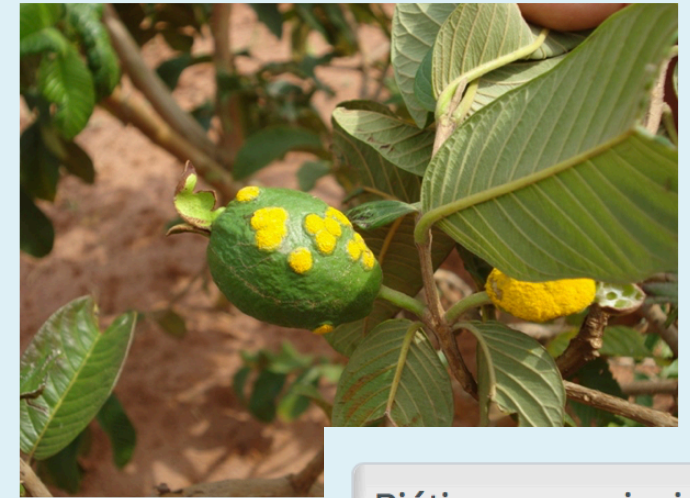
Questão 5 - 3.00



Bióticos sem sinais ⇄



Bióticos sem sinais ⇄



Bióticos com sinais ⇄



Bióticos com sinais ⇄



Bióticos com sinais ⇄

Correção do Questionário 1



De acordo com o tipo de sintoma e localização do patógeno, murchas vasculares são sintomas classificados como necróticos e secundários.

Questão 6 - 1.00

Escolha uma opção:

- Verdadeiro
- Falso

Sintomas simétricos são geralmente causados por agentes bióticos.

Questão 7 - 1.00

Escolha uma opção:

- Verdadeiro
- Falso

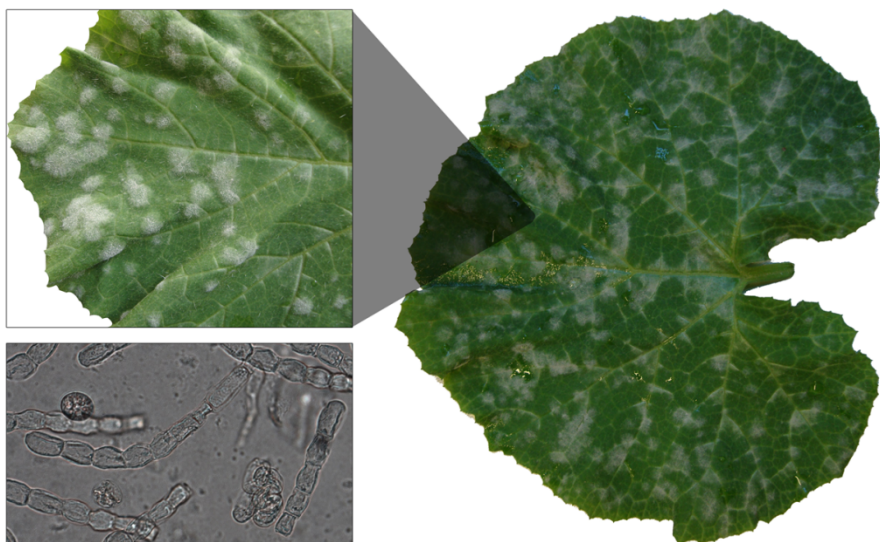
Introdução ao Postulado de Koch

- Associação constante patógeno- hospedeiro
- Isolamento em meio de cultura
- Inoculação
- Reisolamento a partir da planta inoculada

Aula de hoje

Próxima aula

Oídio da abobrinha



Sigatoka amarela



Ferrugem do pessegueiro

FACE SUPERIOR



FACE INFERIOR



Urediniósporos de
Tranzschelia pruni-spinosae



- **Assistir ao Vídeo Aula 2 Postulado de Koch disponível no stoa e retorno ao zoom em 30 min**

Isolamento de fungos necrotróficos

- **Isolamento indireto (do tecido foliar)**

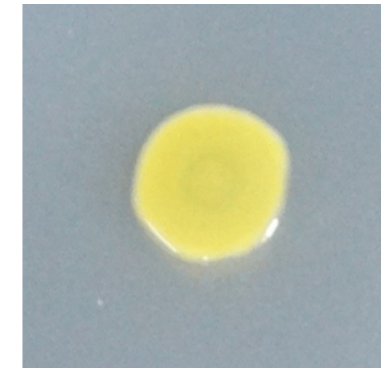
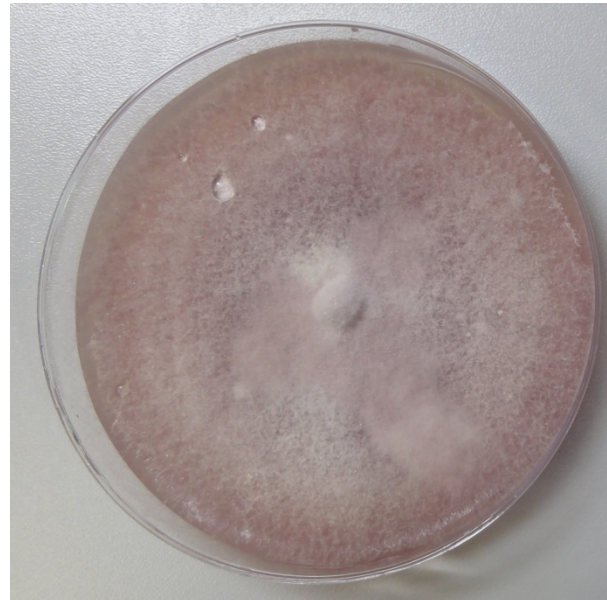
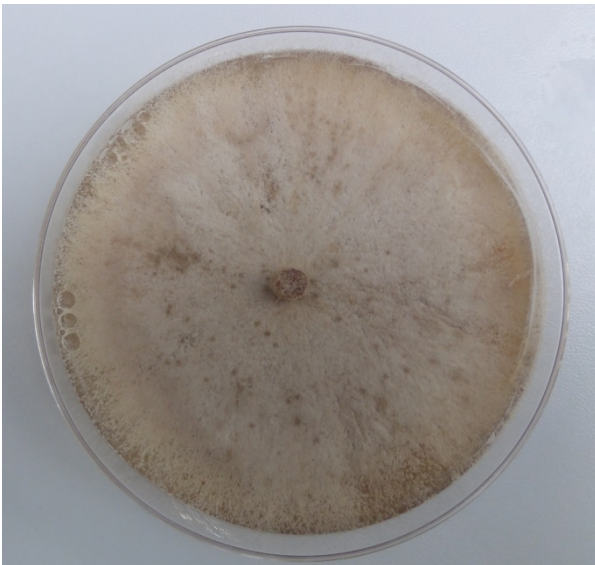
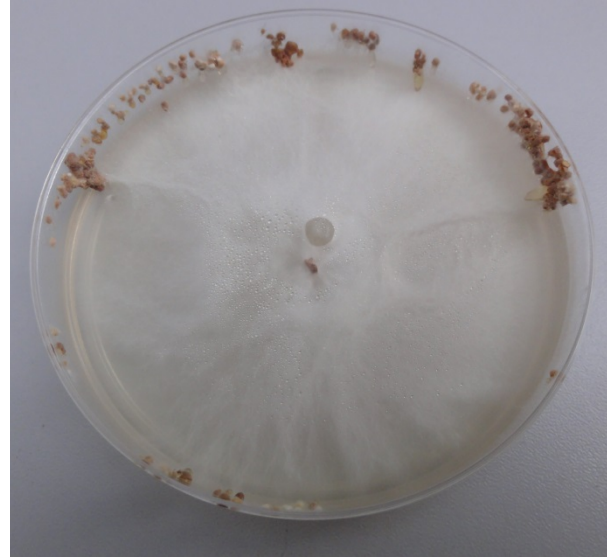
em meio pobre (AA) ou em meio rico em nutrientes (BDA)

- **Isolamento direto (próximo vídeo)**

quando os esporos produzidos no órgão doente são transferidos diretamente ao meio de cultura

- **Assistir ao Vídeo Demonstração de isolamento de patógenos em meio de cultura disponível no stoa e retorno ao zoom em 10 min**

Diferenças entre colônias fúngicas e bacterianas



Fonte: Sudhir Navathe