

# Aulas Práticas - LFN 0424 Fitopatologia - 2º Semestre 2020



## *Roteiro da aula*

- Reapresentação do programa das aulas práticas da disciplina
- Correção do questionário anterior
- Introdução ao assunto da aula
- Vídeo com aula sobre postulados de Koch e isolamento de microrganismos
- Esclarecimentos sobre técnicas de isolamento de fungos
- Vídeo curto sobre técnicas de isolamento de microrganismos
- Questionário e-disciplinas Stoa

# Aulas Práticas - LFN 0424 Fitopatologia - 2º Semestre 2020



DATA                      ASSUNTO                      CAPÍTULOS DO MANUAL DE FITOPATOLOGIA V.1, 5ª ed. 2018

## Agosto

19-20                      Sintomas, sinais e diagnose                      03

26-27                      Postulado de Koch: Associação constante + isolamento                      03

## Setembro

02-03                      Postulado de Koch: Inoculação                      03

09-10                      Classificação de doenças de plantas + Doenças do GI                      21 e 22

16-17                      Doenças dos Grupos II + III + IV                      23 a 25

23-24                      Doenças do Grupo V – ferrugens                      29

## Outubro

30-01                      **PRIMEIRA PROVA PRÁTICA**

07-08                      Doenças do Grupo V – manchas foliares                      26

14-15                      Doenças do Grupo V – oídios                      28

21-22                      Doenças do Grupo V – míldios                      27

28-29                      Feriado – Não haverá aulas

## Novembro

04-05                      Doenças do Grupo VI – carvões e galhas                      30 e 31

11-12                      Doenças do Grupo VI – viroses                      32

**16                      ENTREGA DO TRABALHO**

18-19                      Controle                      16

25-26                      **SEGUNDA PROVA PRÁTICA**

**De 18 de janeiro a 19 de fevereiro – aulas presenciais optativas**

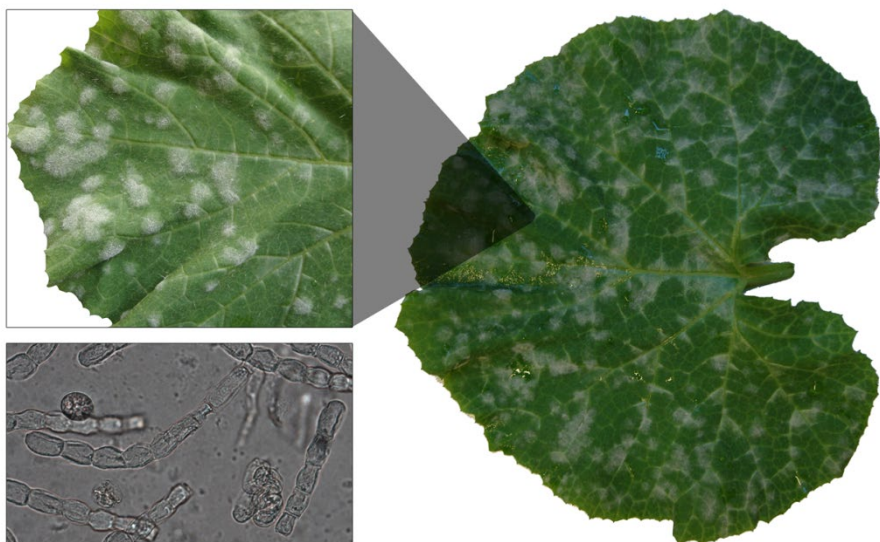
# Introdução ao Postulado de Koch

- Associação constante patógeno- hospedeiro
- Isolamento em meio de cultura
- Inoculação
- Reisolamento a partir da planta inoculada

Aula de hoje

Próxima aula

Oídio da abobrinha



Sigatoka amarela



# Ferrugem do pessegueiro

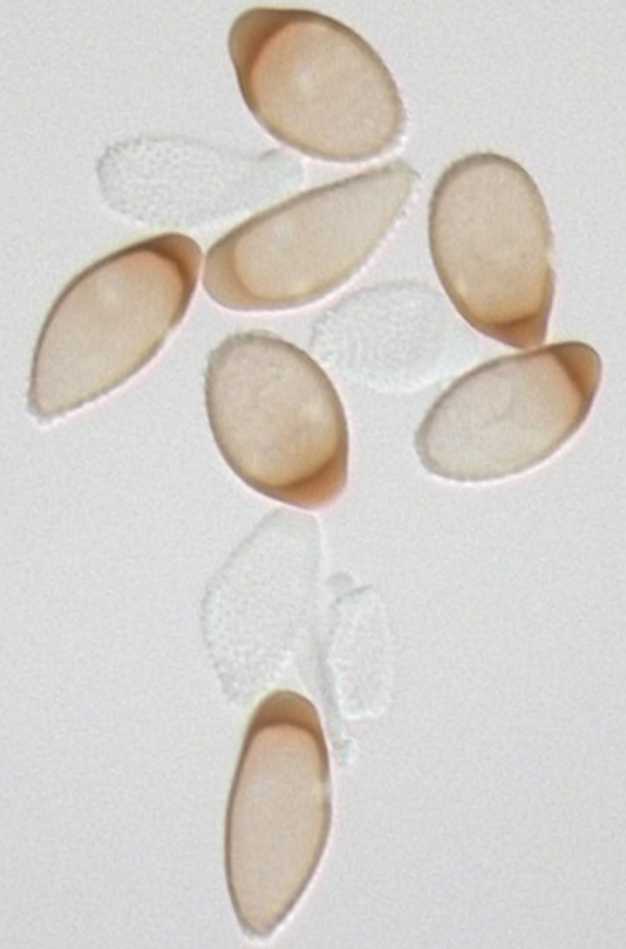
FACE SUPERIOR



FACE INFERIOR



Urediniósporos de  
*Tranzschelia pruni-spinosae*



- **Assistir ao Vídeo Aula 2 Postulado de Koch disponível no stoa e retorno ao zoom em 30 min**

# Isolamento de fungos necrotróficos

- **Isolamento indireto (do tecido foliar)**

em meio pobre (AA) ou em meio rico em nutrientes (BDA)

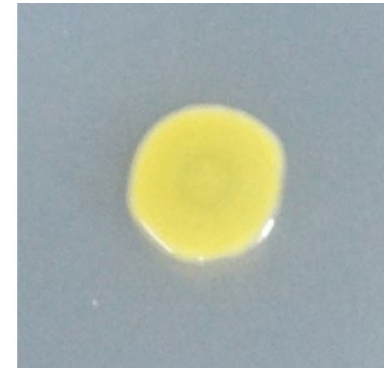
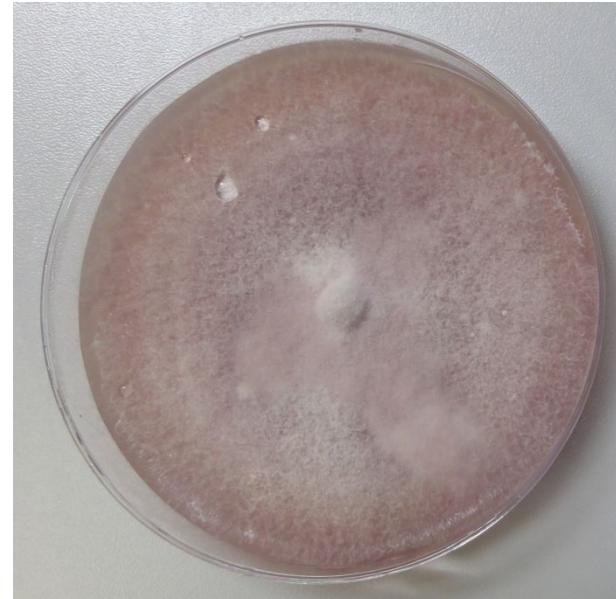
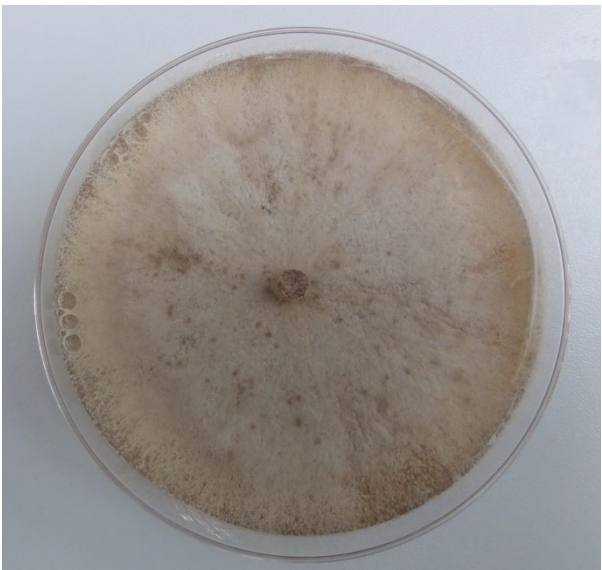
- **Isolamento direto (próximo vídeo)**

quando os esporos produzidos no órgão doente são transferidos diretamente ao meio de cultura

- **Assistir ao Vídeo Demonstração de isolamento de patógenos em meio de cultura disponível no stoa e retorno ao zoom em 10 min**



# Diferenças entre colônias fúngicas e bacterianas



Fonte: [Sudhir Navathe](#)