

Aulas Práticas - LFN 0424 Fitopatologia - 2º Semestre 2020



Roteiro da aula

- Reapresentação do programa das aulas práticas da disciplina
- Correção do questionário da aula anterior
- Introdução ao assunto da aula
- Vídeo com aula sobre postulados de Koch e isolamento de microrganismos
- Esclarecimentos sobre técnicas de isolamento de fungos
- Vídeo curto sobre técnicas de isolamento de microrganismos
- Dúvidas
- Questionário e-disciplinas Stoa

Aulas Práticas - LFN 0424 Fitopatologia - 2º Semestre 2020



DATA ASSUNTO CAPÍTULOS DO MANUAL DE FITOPATOLOGIA V.1, 5ª ed. 2018

Agosto

19-20 Sintomas, sinais e diagnose 03

26-27 Postulado de Koch: Associação constante + isolamento 03

Setembro

02-03 Postulado de Koch: Inoculação 03

09-10 Classificação de doenças de plantas + Doenças do GI 21 e 22

16-17 Doenças dos Grupos II + III + IV 23 a 25

23-24 Doenças do Grupo V – ferrugens 29

Outubro

30-01 **PRIMEIRA PROVA PRÁTICA**

07-08 Doenças do Grupo V – manchas foliares 26

14-15 Doenças do Grupo V – oídios 28

21-22 Doenças do Grupo V – míldios 27

28-29 Feriado – Não haverá aulas

Novembro

04-05 Doenças do Grupo VI – carvões e galhas 30 e 31

11-12 Doenças do Grupo VI – viroses 32

16 ENTREGA DO TRABALHO

18-19 Controle 16

25-26 **SEGUNDA PROVA PRÁTICA**

De 18 de janeiro a 19 de fevereiro – aulas presenciais optativas

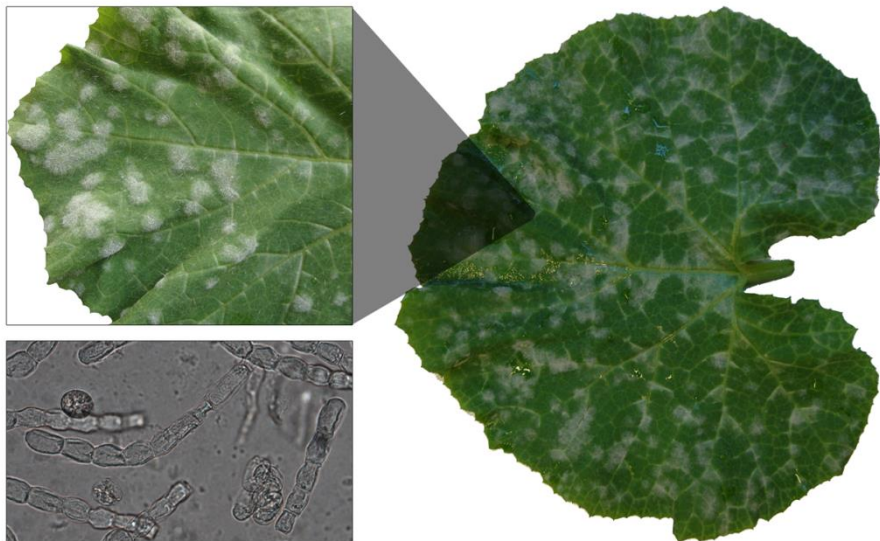
Introdução ao Postulado de Koch

- Associação constante patógeno- hospedeiro
- Isolamento em meio de cultura
- Inoculação
- Reisolamento a partir da planta inoculada

Aula de hoje

Próxima aula

Oídio da abobrinha



Sigatoka amarela



Ferrugem do pessegueiro

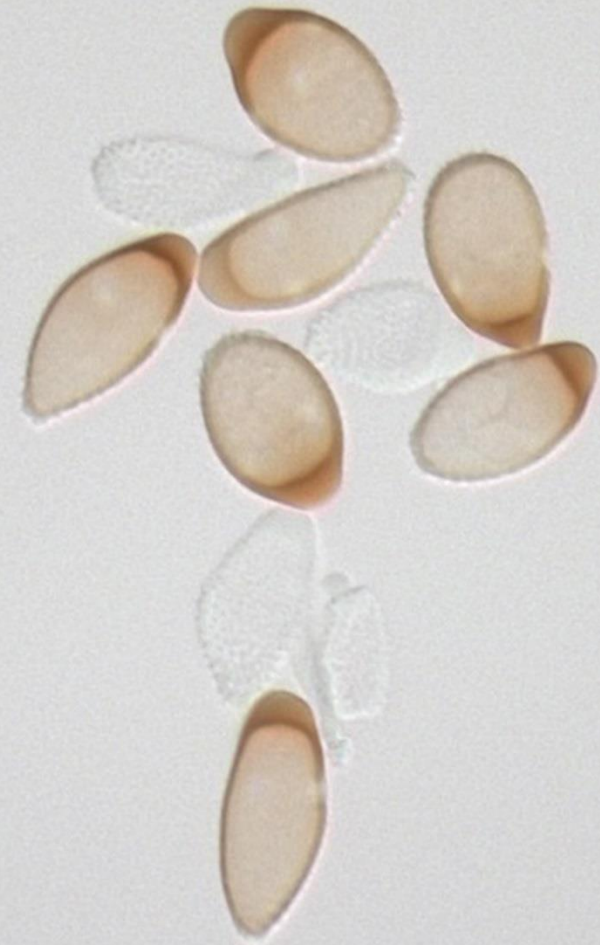
FACE SUPERIOR



FACE INFERIOR



Urediniósporos de
Tranzschelia pruni-spinosae



- **Assistir ao Vídeo Aula 2 Postulado de Koch disponível no stoa e retorno ao zoom em 30 min**

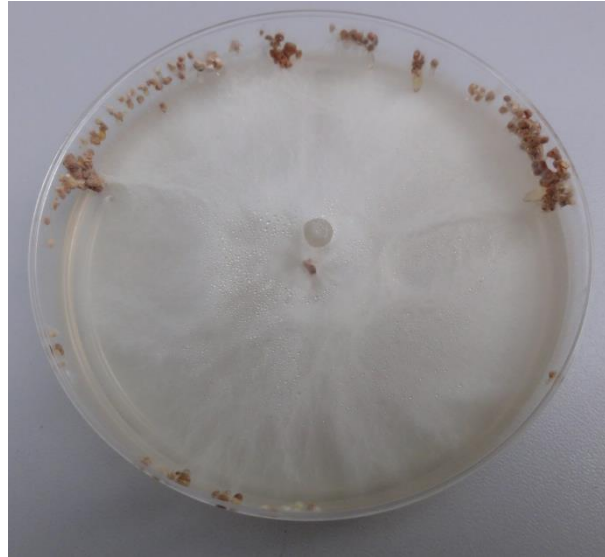
Isolamento de fungos necrotróficos

- **Isolamento indireto (do tecido foliar)**
em meio pobre (AA) ou em meio rico em nutrientes (BDA)

- **Isolamento direto (próximo vídeo)**
quando os esporos produzidos no órgão doente são transferidos diretamente ao meio de cultura

- **Assistir ao Vídeo Demonstração de isolamento de patógenos em meio de cultura disponível no stoa e retorno ao zoom em 12 min**

Diferenças entre colônias fúngicas e bacterianas



[Fonte: Sudhir Navathe](#)

