

Percepção Musical 2

Ditados para completar

Profa. Dra. Adriana Lopes da Cunha Moreira
Departamento de Música,
Universidade de São Paulo, USP

Albéniz, Suite Española: n. 2, Cataluña - Curranda (comp. 5-14)



Alicia de Larrocha,
piano

ALLEGRO

A musical score for piano, showing the first few measures of the piece. The score is in 3/8 time and features a treble and bass clef. The melody is written in the treble clef, and the bass clef provides a simple accompaniment. The tempo is marked 'ALLEGRO' and the dynamics range from 'f' (forte) to 'mf' (mezzo-forte). The score includes fingerings (1-5) and articulation marks (accents) for the melody. The bass line consists of a steady eighth-note accompaniment.

Transcrever a linha melódica do
piano.
Arpejo da tríade e tempo composto.
Sentença

1887

Hildegard von Bingen (1098- 1179), *Spiritu Sancto Ymnus:* *O ignee Spiritus* (1 sistema)



Per-Sonat,
Lutzenberger, Romain

Transcrever a linha melódica do
canto
O ignis Spiritus laus tibi sit
(Ó Espírito ardente, louvado seja).
Textura monofônica,
escrita não mensurada.

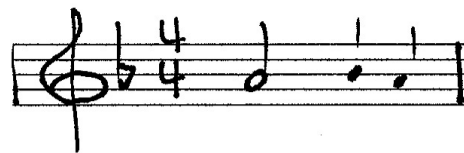


?

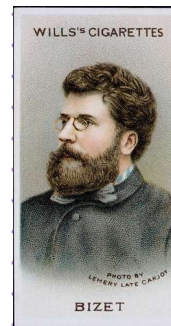
Bizet,
Agnus Dei
(*L'Arlésienne Suite n. 2:*
Intermezzo)
(comp. 1-8)



Em 0'50
Luciano Pavarotti



Transcrever a linha melódica do
canto
Contraponto estrutural
e ornamentação.



1879

Brahms,
Deutsche Volkslieder,
WoO 33,
n. 1, *Sagt mir, o schönste
Schäf'rin mein* (comp. 1-14)



Peter Schreier
Wolfgang Sawallisch

Transcrever a linha melódica do
canto

Harmonia explícita na linha melódica.

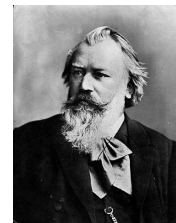
Zärtlich und lebhaft

Gesang

1. Sagt mir, o
2. da? wer
3. fin - stre

Pianoforte

p grazios



1894

Brahms, *Variation on a theme by Haydn, op. 56* (comp. 1-10)



Los Angeles Philharmonic,
Dudamel



Transcrever a linha melódica dos
oboés e fagotes.
Período.

Profa. Dra. Adriana Lopes Moreira
Departamento de Música,
Universidade de São Paulo, USP

1873

Brahms, Waltz, op. 39, n. 15 (comp. 1-8)



Horowitz,
piano

Transcrever a linha melódica do
piano.
Textura heterofônica e
harmonia explícita na linha melódica



1865

Chico Buarque e Edu Lobo, *A bela e a fera* (comp. 5-37)



Tim Maia

Chico Buarque and Edu Lobo
A Bela e a Fera
(comp. 5-37)

Chords: D7^{#9}, Eb7^{#9}

Vocal Line:
Ou - ve_a de - cla - na - ção,
Não bri - lha - ri - a_es - tre -

Transcrever a linha melódica do
canto.
Performance versus partitura escrita

Agradecimento a
Luísa Campelo de Freitas

Profa. Dra. Adriana Lopes Moreira
Departamento de Música,
Universidade de São Paulo, USP

Rebecca Clarke, *The Cloths of Heaven* (comp. 1-6)



Patricia Wright,
Jonathan Rees

Moderato.

Voice

Piano

p Had

p *very delicately throughout.* *poco rit. a tempo*

Transcrever a linha melódica do
canto.

Pantonalismo.

1920

Dowland, *Mrs. White's Nothing* (comp. 1-16)



Nigel North, alaúde



c. 1600

Transcrever a linha melódica do
alaúde

Música ficta.

John Dowland,
*My thoughts are
wing'd with hope*
(comp. xx)



The Deller Consort
Paul Elliott, tenor
Robert Spencer, luth



Transcrever a linha melódica do
canto.
Música ficta.

Profa. Dra. Adriana Lopes Moreira
Departamento de Música,
Universidade de São Paulo, USP

Granados, Danças espanholas: n. 5, Andaluza (comp. xx)



Julian Beam

Andantino, quasi Allegretto.

1890

Transcrever a linha melódica do
violão.

Harmonia explícita na linha melódica.

Alma Mahler, 5 Lieder: n. 4, *Bei Dir Ist Er Traut* (comp. 2-13)



Iris Vermillion
Royal Concertgebouw Orchestra
Riccardo Chailly

Transcrever a linha melódica do
canto.
Mudança de campo harmônico.

Nicht langsam

Bei dir ist er traut,

The image shows a musical score for the song 'Bei Dir Ist Er Traut'. It consists of three staves. The top staff is the vocal line, starting with a whole rest followed by a half note 'Bei', a quarter note 'dir', a quarter note 'ist', and a quarter note 'er', followed by a half note 'traut,'. The middle staff is the right-hand piano part, starting with a piano (pp) dynamic and a half note chord. The bottom staff is the left-hand piano part, starting with a half note chord. The key signature is one sharp (F#) and the time signature is 4/4.

1910

Agradecimento a:
Eliana Monteiro da Silva

Profa. Dra. Adriana Lopes Moreira
Departamento de Música,
Universidade de São Paulo, USP

Mozart,
*Variations on the
French song
Ah, Vous Dirai-Je,
Maman*, K 256: Tema
(comp. 1-24)



Transcrever as duas vozes.
Textura polifônica.



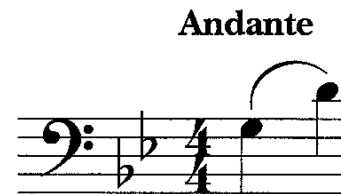
1782

Prokofiev, Lieutenant Kije Suite: Romance (comp. 1-4)



Philadelphia Orchestra
Eugene Ormandy

Transcrever a linha melódica dos
contrabaixos.
Contraponto estrutural
e ornamentação.



1934