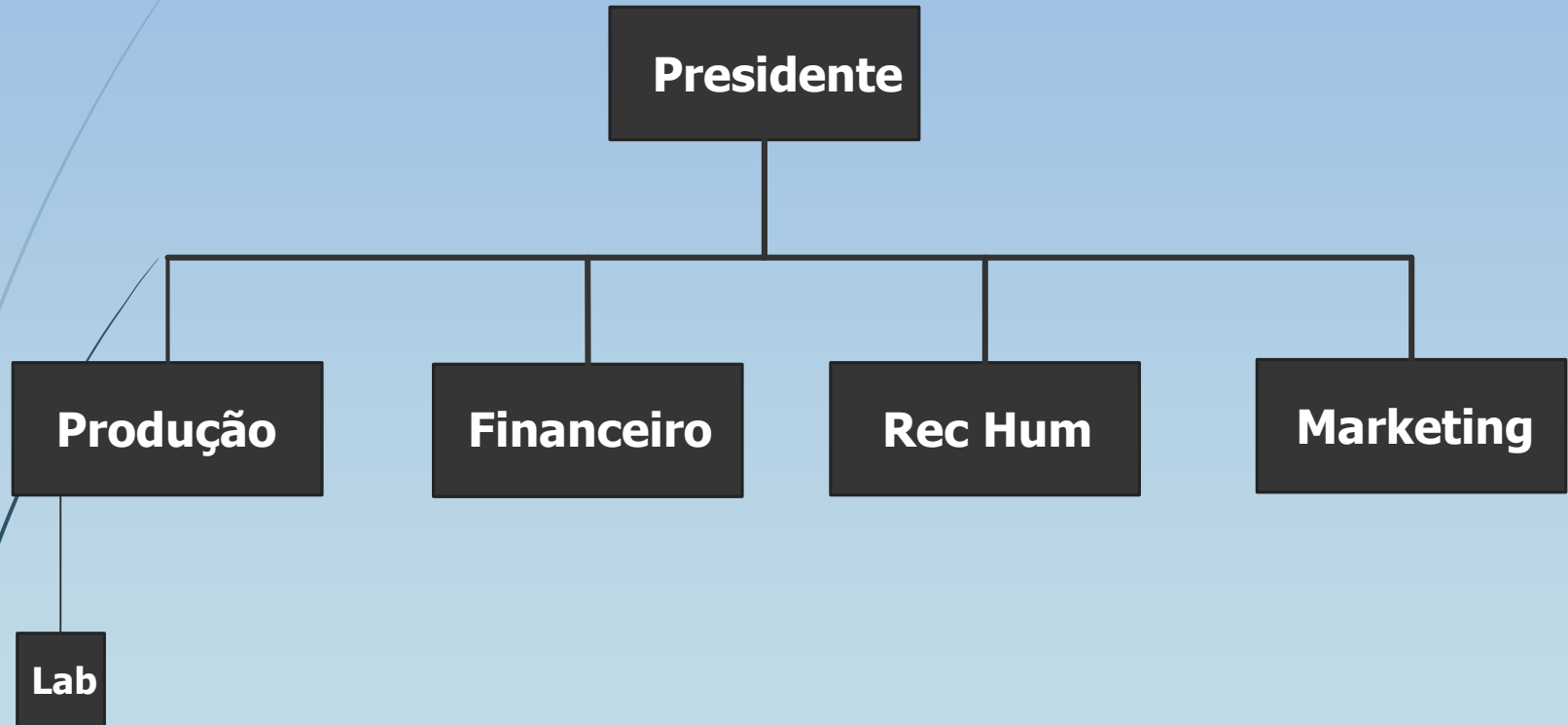


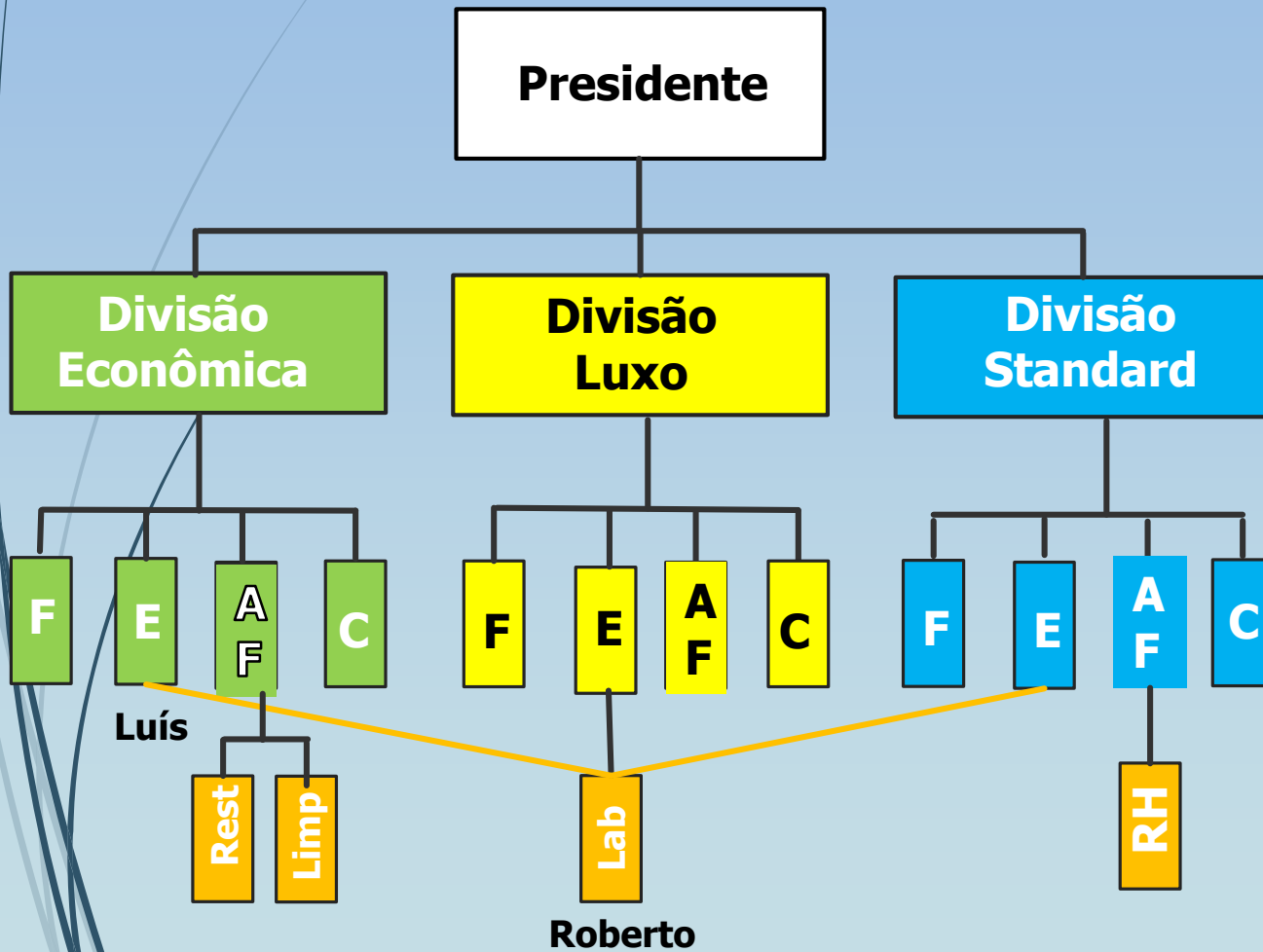


Caso 4

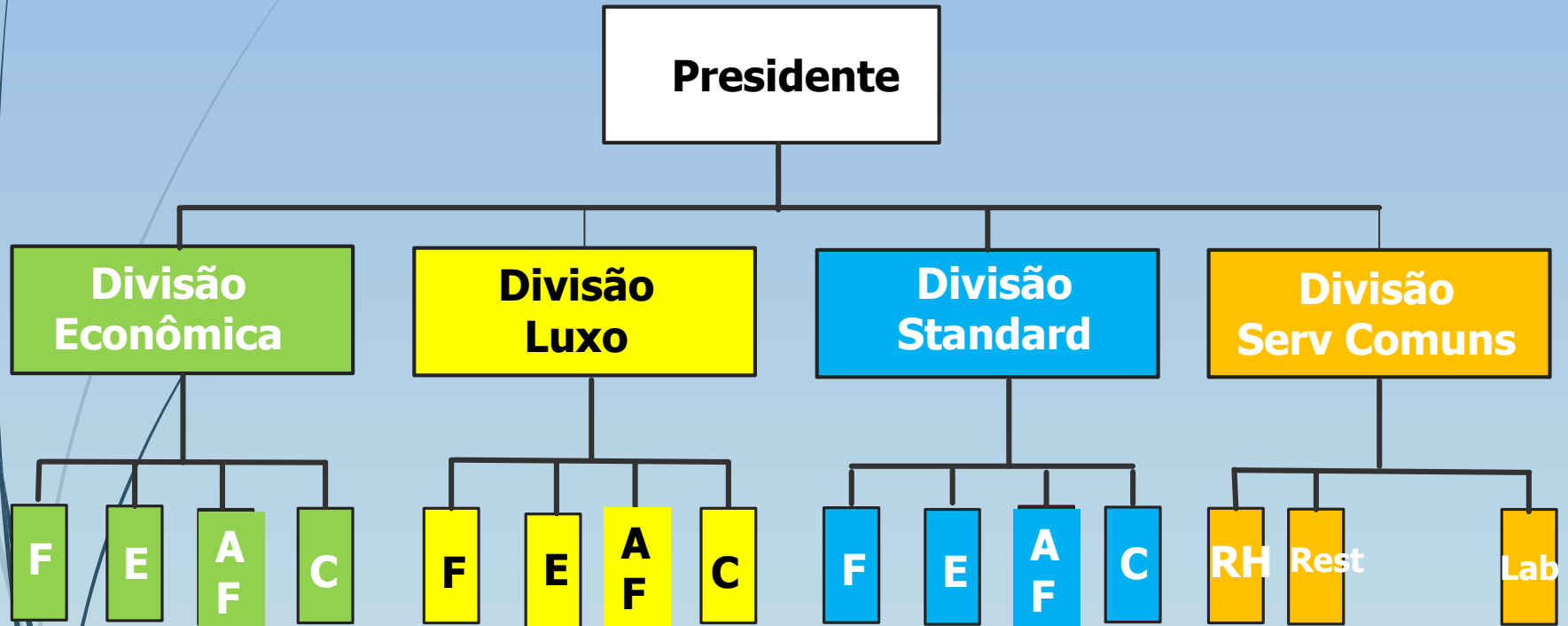
Estrutura Organizacional inicial (funcional)



Estrutura Organizacional atual (divisional)



Estrutura Organizacional atual - solução

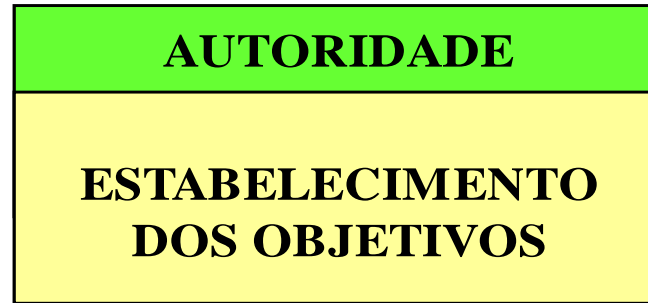




ESTRUTURA ORGANIZACIONAL

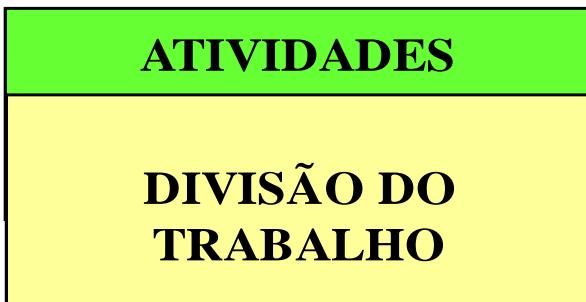
Prof. Edmundo Escrivão Filho

Elementos da Estrutura Organizacional

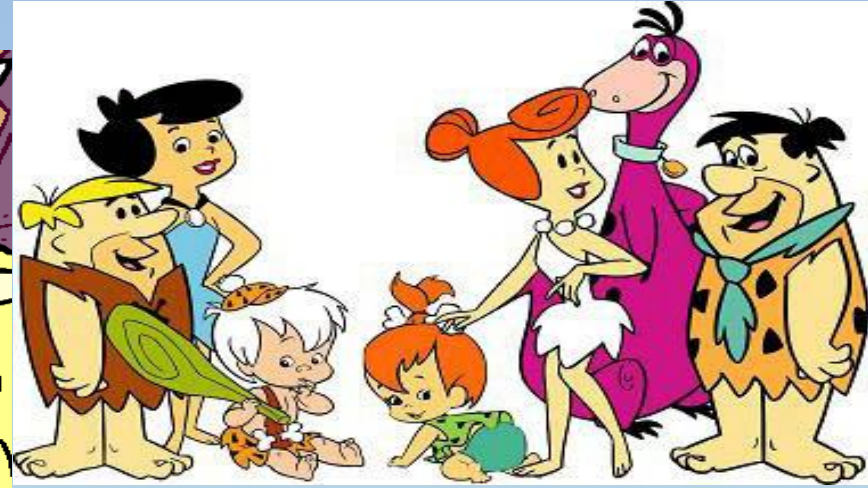
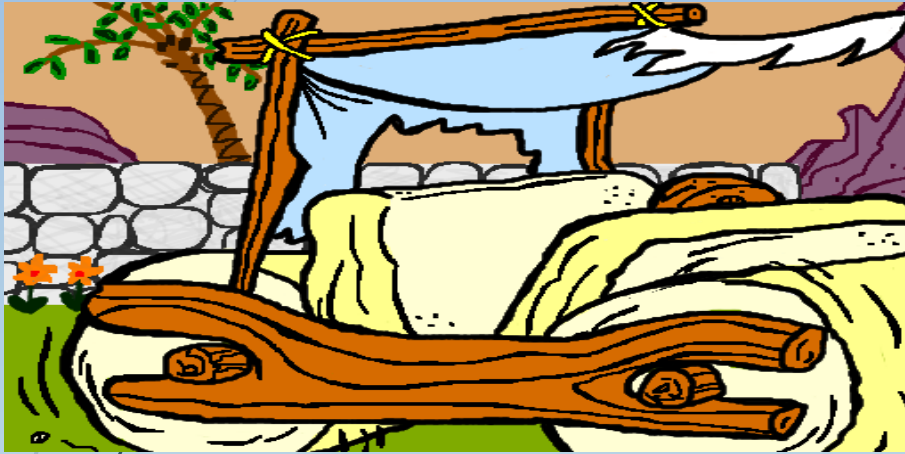


Definição de EO
é o resultado de um processo através do qual:

- a **autoridade** é distribuída,
- as **atividades** são especificadas
- as **comunicações** são delineadas



Fred Flinstones



Propósitos da Estrutura Organizacional

Projetamos a E. O. para:

- **atingir metas** organizacionais;
- **minimizar as influências** das variações individuais sobre a organização
(os indivíduos se conformem às exigências das organizações)
- **estabelecer o contexto**
 - da execução das atividades
 - da tomada de decisões
 - do exercício do poder.

Organização

Formal x Informal

Características	Organização Formal	Organização Informal
Conceito	conjunto de normas que regem todos os processos internos da organização.	conjunto das relações pessoais que influencia as atitudes das pessoas
Ações formadoras	deliberada pela decisão da direção;	espontânea da colaboração das pessoas;
Propósito	alcançar objetivos da organização;	realizar objetivos que a organização formal inibe;
Realidade	racional: formal, impessoal, profissional;	social: contatos, pessoais, emoções;
Foco	divisão do trabalho e especialização;	grupos primários e liderança informal;
Força	autoridade de recompensa ou punição comportamentos.	pode contribuir ou opor-se à organização formal.

Estrutura Mecanística e Orgânica

Características	Estrutura Mecanística	Estrutura Orgânica
Divisão do trabalho	Alto grau, especialização	Baixo grau, flexibilidade
Cargos	Atribuições Fixas	Constantemente redefinidos
Decisão	Centralizada	Descentralizada
Amplitude de controle	Pequena, controle rígido	Grande, controle frouxo
Comunicação	Formal e por escrito	Informal e verbal

DEPARTAMENTALIZAÇÃO

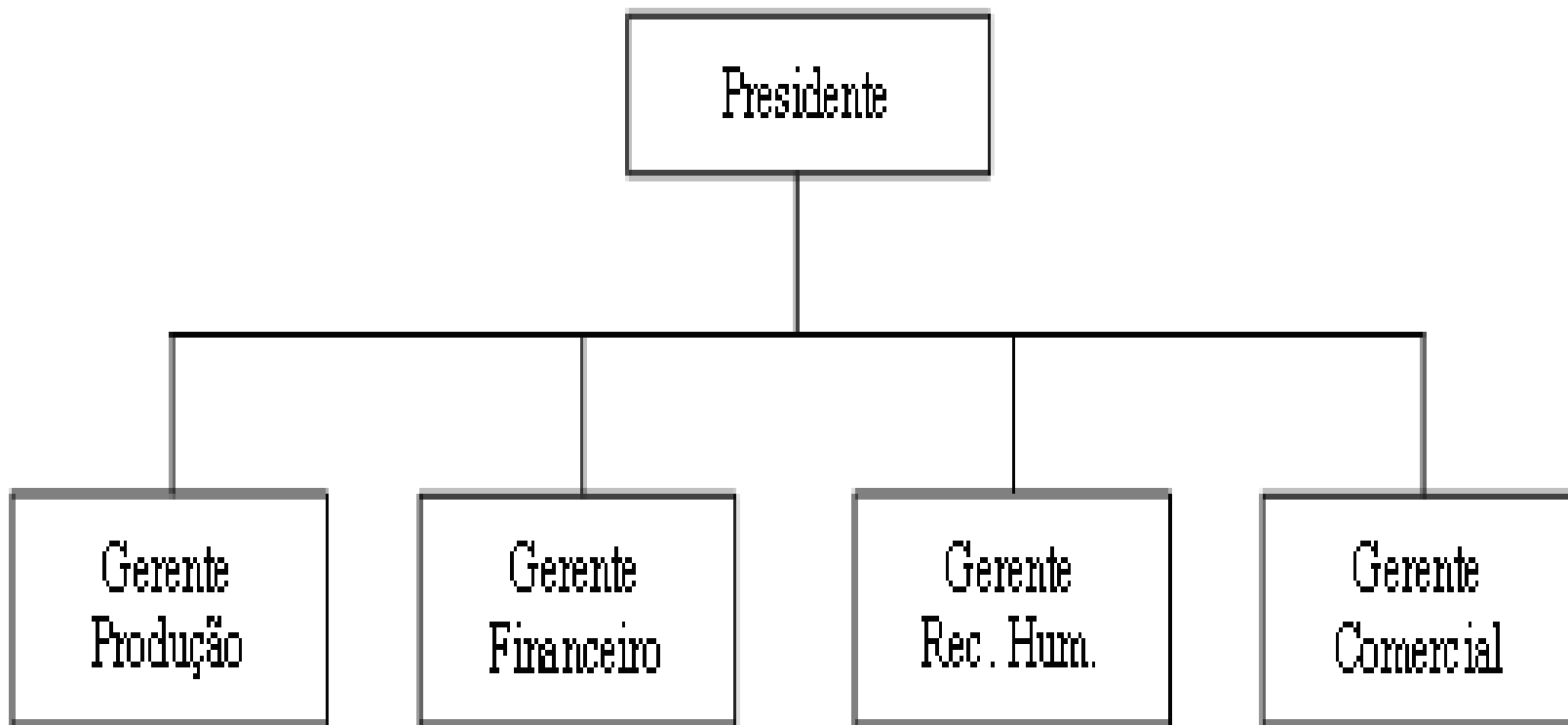
Definição:

- O processo de agrupar funções, e pessoas,
- sob uma supervisão comum
- Formando departamentos e
- interligando esses departamentos
- para que eles operem de maneira coordenada.

Critérios tradicionais de departamentalização:

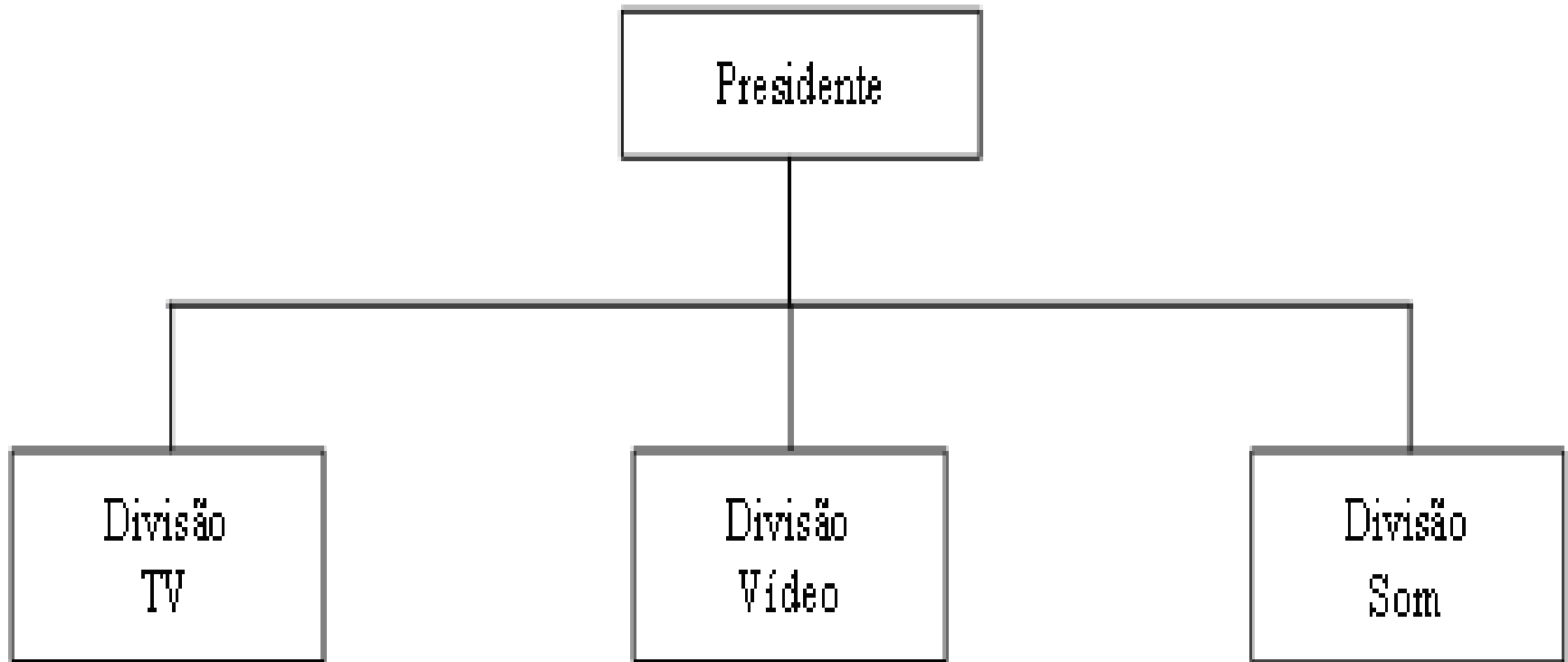
- Por funções = funcional
- Por divisões = divisional
- Por combinação (funções + projetos) = matricial

Departamentalização Funcional



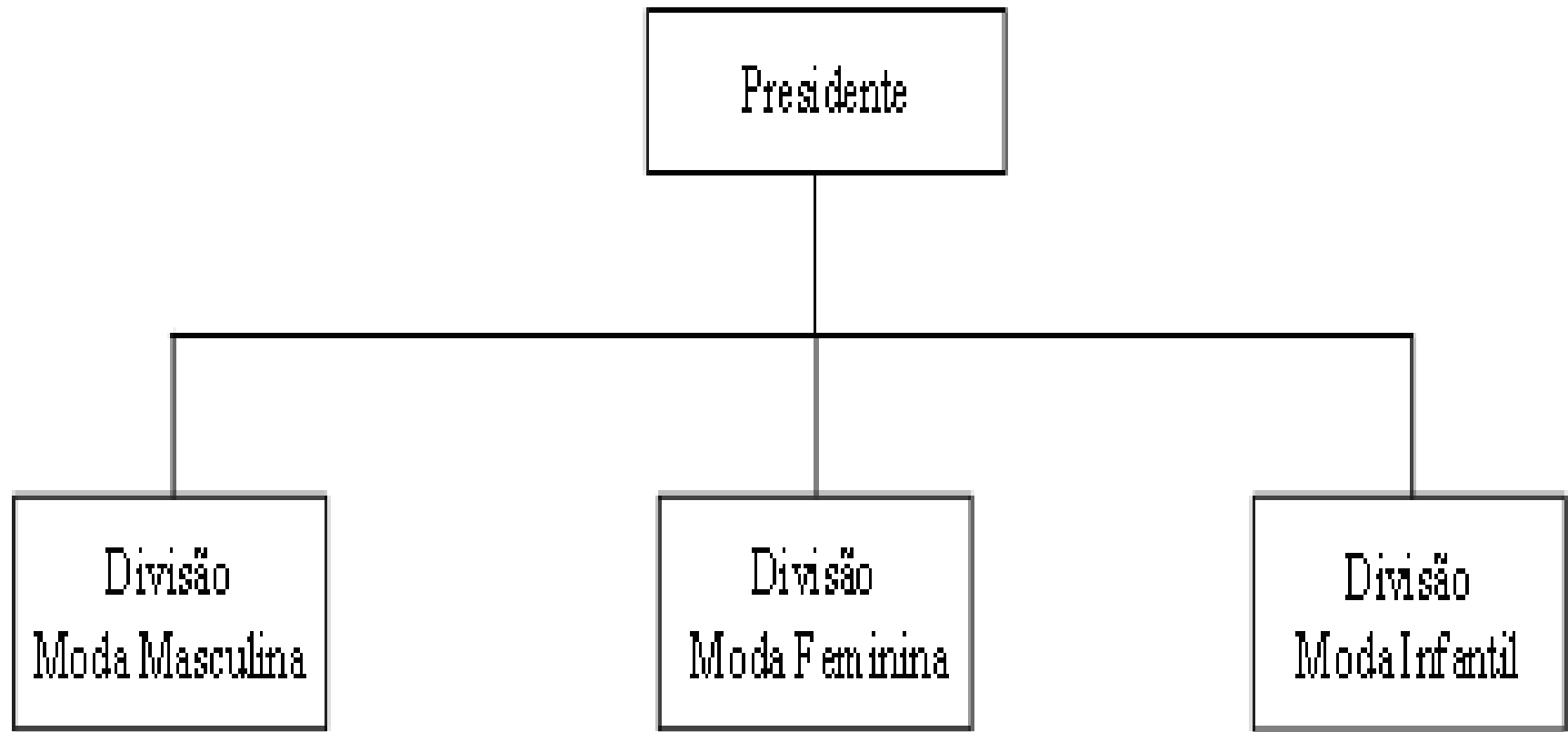
Departamentalização funcional típica de uma empresa industrial

Departamentalização Divisional



Departamentalização divisional por produto

Departamentalização Divisional



Departamentalização divisional por clientes

Departamentalização Divisional

Presidente

```
graph TD; Presidente[Presidente] --- Divisao1[Divisão Grande São Paulo]; Presidente --- Divisao2[Divisão Interior do Estado]; Presidente --- Divisao3[Divisão Outros Estados];
```

Divisão
Grande São Paulo

Divisão
Interior do Estado

Divisão
Outros Estados

Departamentalização divisional geográfica

Departamentalização Matricial

