

Aulas Práticas - LFN 0424 Fitopatologia - 2º Semestre 2020



Prof. Armando Bergamin Filho - Monitores: Aline Gonçalves e Alexandre Pedrinho

- Aulas remotas, via Zoom, no horário da turma: 16h às 17:50h
- Início da aula com apresentação do roteiro da aula. Aulas expositivas e/ou vídeos e questionário no e-disciplinas USP (Moodle Stoa), sobre o conteúdo ministrado no dia
- Presença e nota computadas pelo **questionário** (as 4 piores notas serão desconsideradas, pois nas faltas a nota será zero)
- Duas **provas** com matéria das aulas práticas e um **trabalho** individual ou em duplas para ser entregue ao final do semestre
- Média = $(T1+T2+T3+Qt+Qp+P1+P2+Tp)/8$
- Aulas presenciais optativas em janeiro-fevereiro 2021

Trabalho individual ou em duplas

- **Diagnose de doença de planta**

Produzir um vídeo de até 2 min. mostrando uma planta com sintomas de uma doença a ser entregue no stoa até dia 16/11/20

Incluir no vídeo:

- Local (coordenadas ou endereço) de coleta/observação da planta
- Imagens da planta doente e, se possível, de uma sadia
- Nome da doença e do patógeno
- Informações sobre como chegou à diagnose

Ao final das aulas (até o dia 5/11) o professor e os monitores estarão disponíveis para auxiliar, no caso de dúvidas.

Aulas Práticas - LFN 0424 Fitopatologia - 2º Semestre 2020



Roteiro da aula

- Apresentação do programa das aulas práticas da disciplina
- Vídeo com aula sobre sintomas, sinais e diagnose
(Canal usp youtube – gravação de 2017)
- Mais exemplos de sintomas e sinais
- Dúvidas
- Questionário no e-disciplinas Stoa



Aulas Práticas - LFN 0424 Fitopatologia - 2º Semestre 2020

DATA	ASSUNTO	CAPÍTULOS DO MANUAL DE FITOPATOLOGIA V.1, 5ª ed. 2018
<u>Agosto</u>		
19-20	Sintomas, sinais e diagnose	03
26-27	Postulado de Koch: Associação constante + isolamento	03
<u>Setembro</u>		
02-03	Postulado de Koch: Inoculação	03
09-10	Classificação de doenças de plantas + Doenças do GI	21 e 22
16-17	Doenças dos Grupos II + III + IV	23 a 25
23-24	Doenças do Grupo V – ferrugens	29
<u>Outubro</u>		
30-01	PRIMEIRA PROVA PRÁTICA	
07-08	Doenças do Grupo V – manchas foliares	26
14-15	Doenças do Grupo V – oídios	28
21-22	Doenças do Grupo V – míldios	27
28-29	Feriado – Não haverá aulas	
<u>Novembro</u>		
04-05	Doenças do Grupo VI – carvões e galhas	30 e 31
11-12	Doenças do Grupo VI – viroses	32
18-19	Controle	16
25-26	SEGUNDA PROVA PRÁTICA	
De 18 de janeiro a 19 de fevereiro – aulas presenciais optativas		

- **Assistir ao vídeo disponível no stoa e retorno ao google meet em 40 min**

- Vídeos gravados em 2017

Aula Prática 1 - Sintomatologia e diagnose

- <https://www.youtube.com/watch?v=7p4sUikHL7c>
- <https://www.youtube.com/watch?v=zoRDFQW21cE>

Bolor verde dos citros
Penicillium digitatum



Galha em tomateiro
Agrobacterium



Deficiência de N



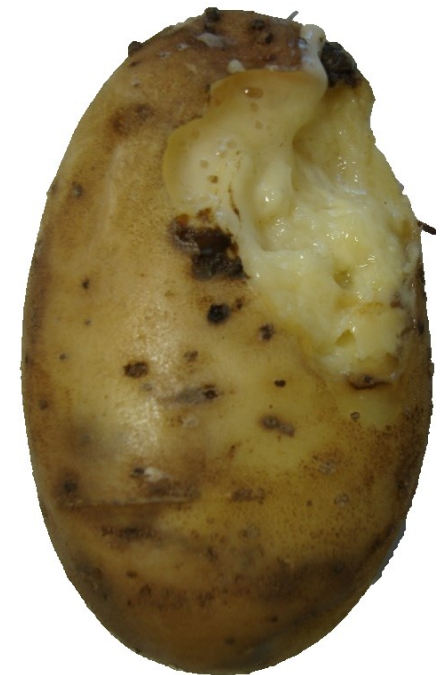
Hérnia das crucíferas
Plasmodiophora brassicae



Mofa cinzento
Botrytis cinerea



Podridão mole
Pectobacterium



Vamos ao Quiz?