



Inflamação Crônica

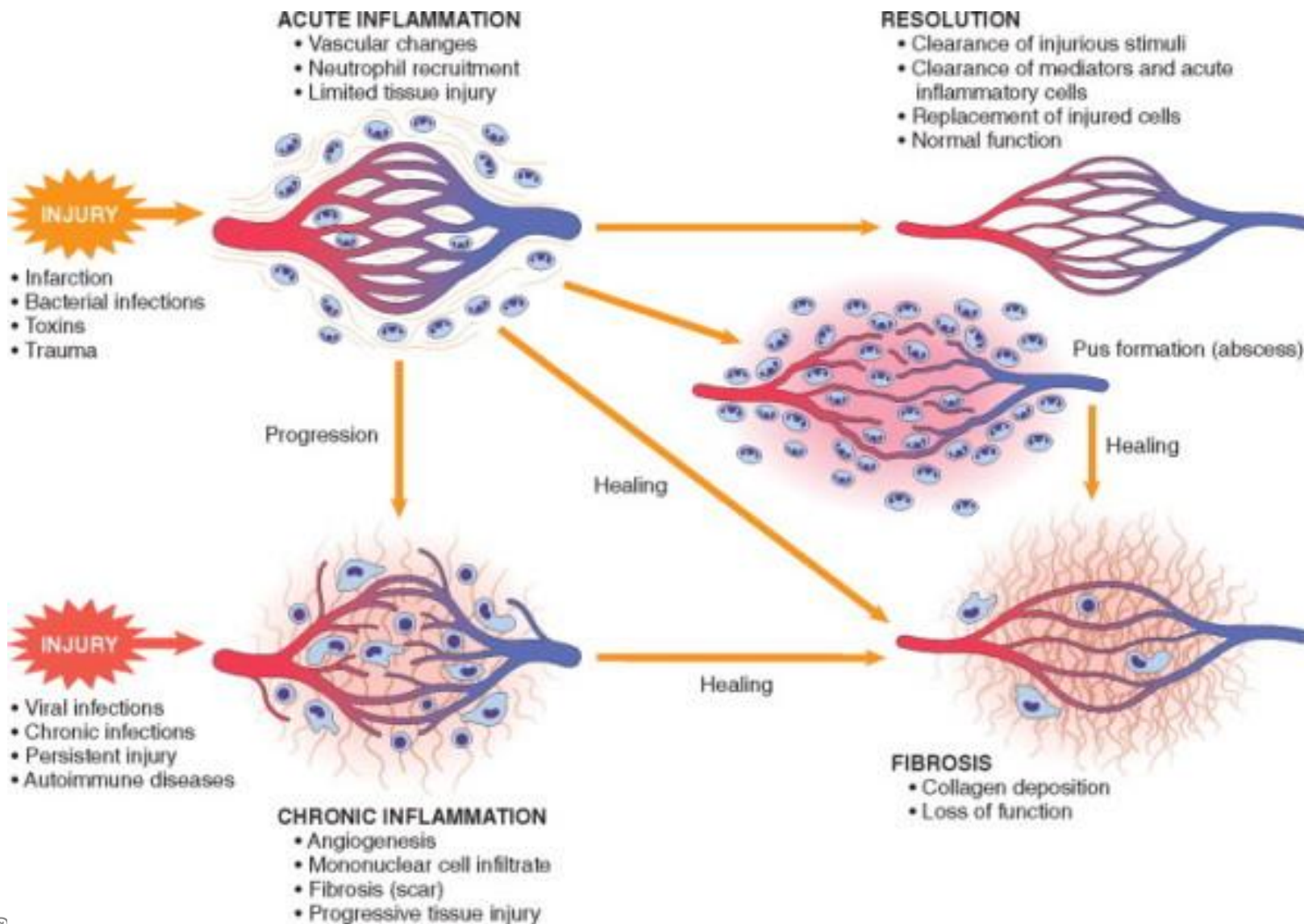
Prof. Dr. Luiz Fernando Ferraz da Silva

Faculdade de Medicina da Universidade de São Paulo – Departamento de Patologia
Faculdade de Odontologia de Bauru – Curso de Medicina

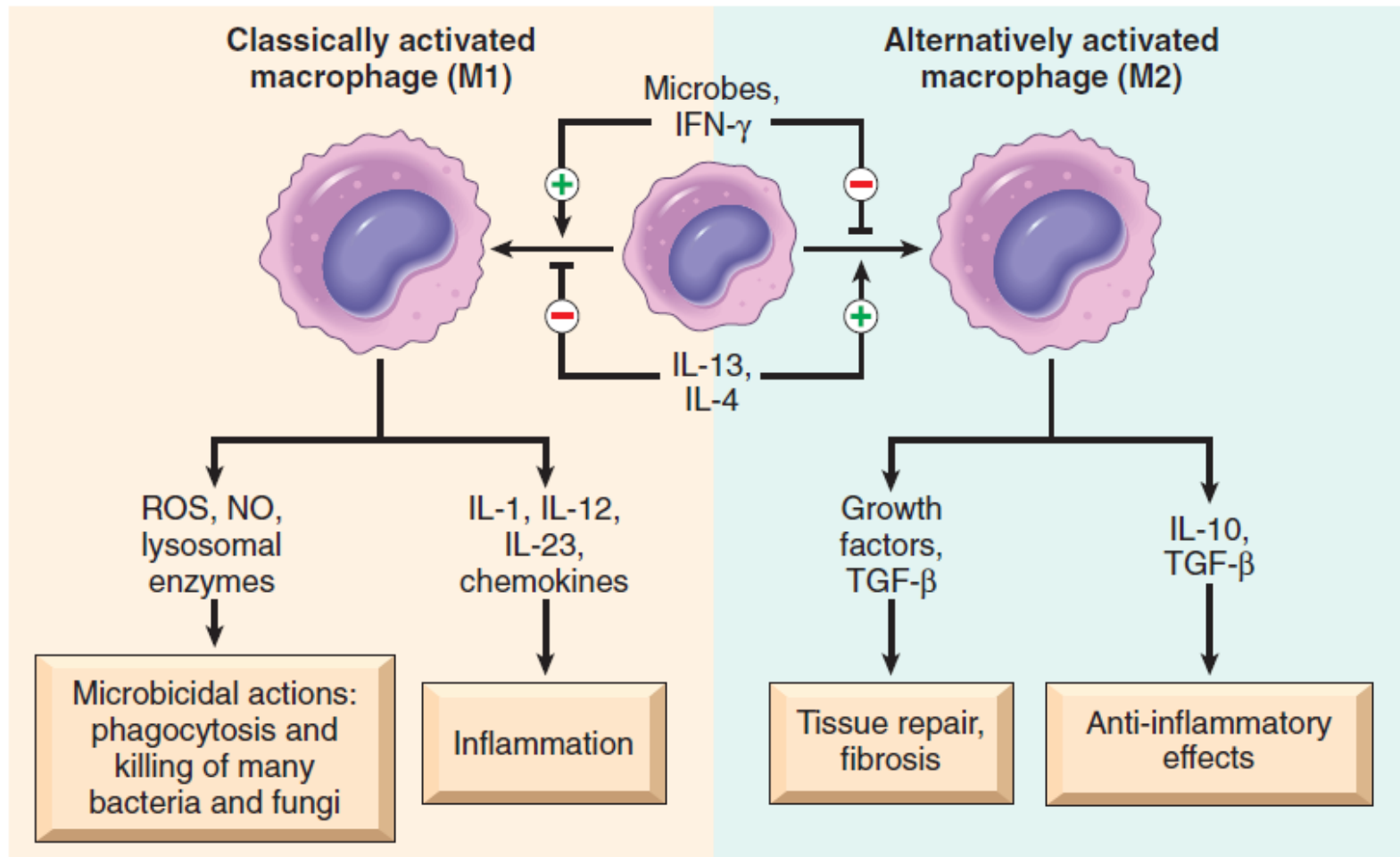


burns@usp.br

Origem e Definições



Origem e Definições



Inflamação Crônica

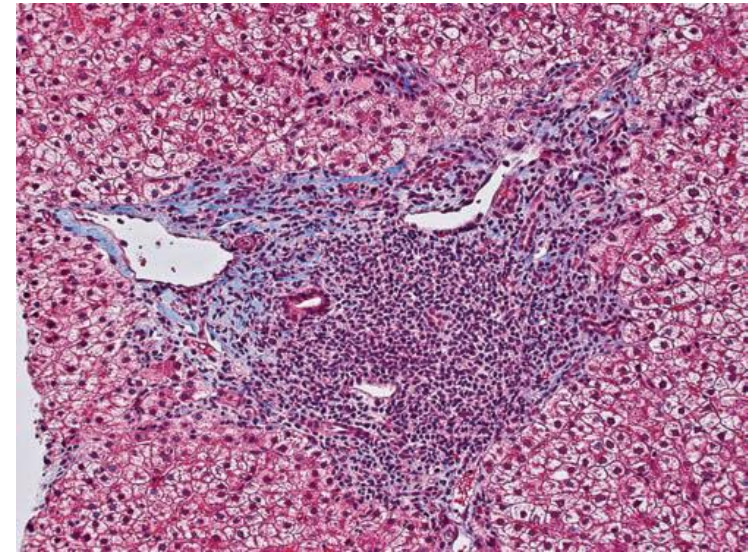
- Inflamação de duração prolongada
 - Tempo exato?
- Destruição tissular
 - Graus e repercussões variáveis
- Tentativa de reparo
 - Reparado adequado x inadequado
- Sempre após uma inflamação aguda?
 - Pode ser insidiosa – algumas infecções virais e fúngicas

Causas mais comuns

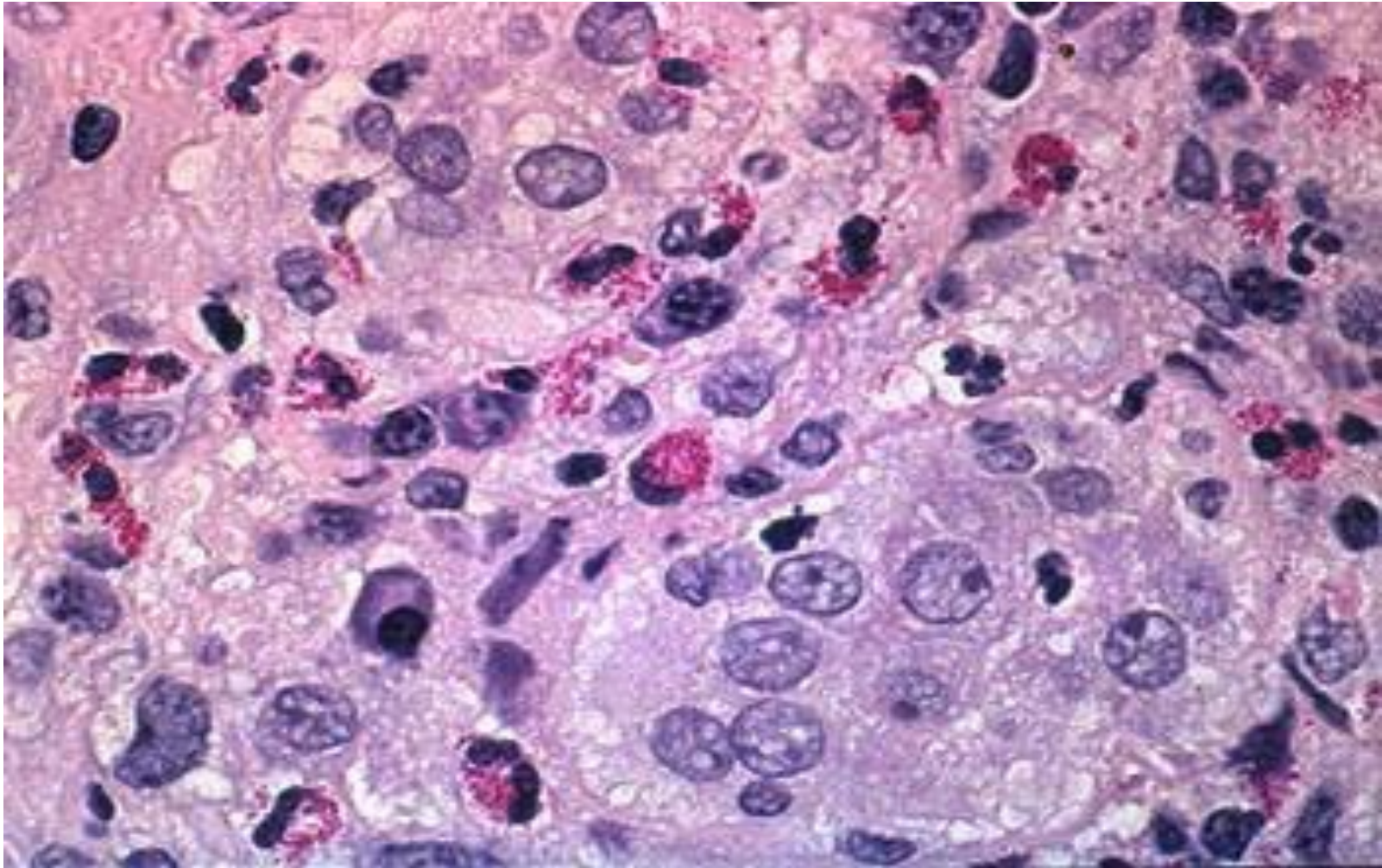
- Infecções persistentes
 - Tuberculose, infecções fúngicas, sífilis
 - Reação de hipersensibilidade tipo IV → formação de granulomas
- Exposição prolongada a agentes tóxicos
 - Exógeno: Sílica
 - Endógeno: Aterosclerose
- Autoimunidade
- Doenças imune mediadas
 - Em indivíduos alérgicos / hipersensibilidade tipo I

Aspectos histopatológicos

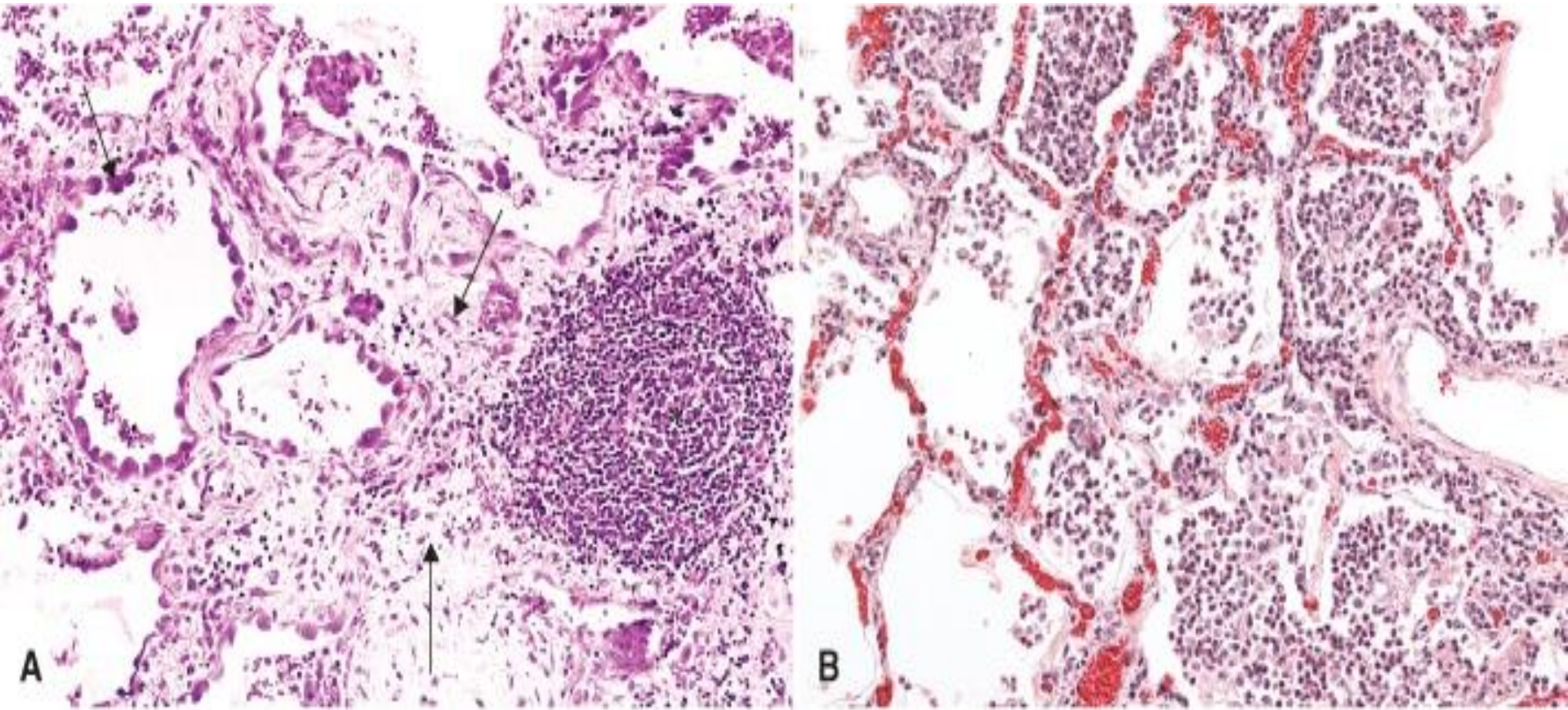
- Tríade da inflamação crônica
 - Infiltrado linfomononuclear
 - Destruição tecidual
 - Tentativa de cicatrização Fibrose e proliferação vascular
- Infiltrado polimorfonuclear
 - Indicativo de atividade aguda ou lesão persistente
- Folículos linfóides
- Granulomas



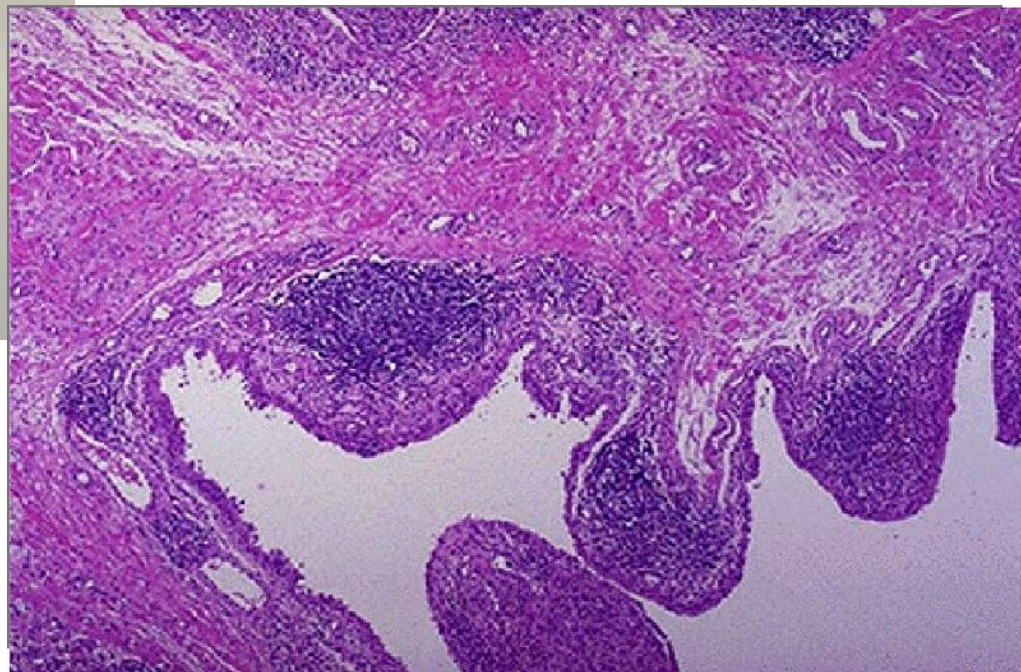
Aspectos histopatológicos



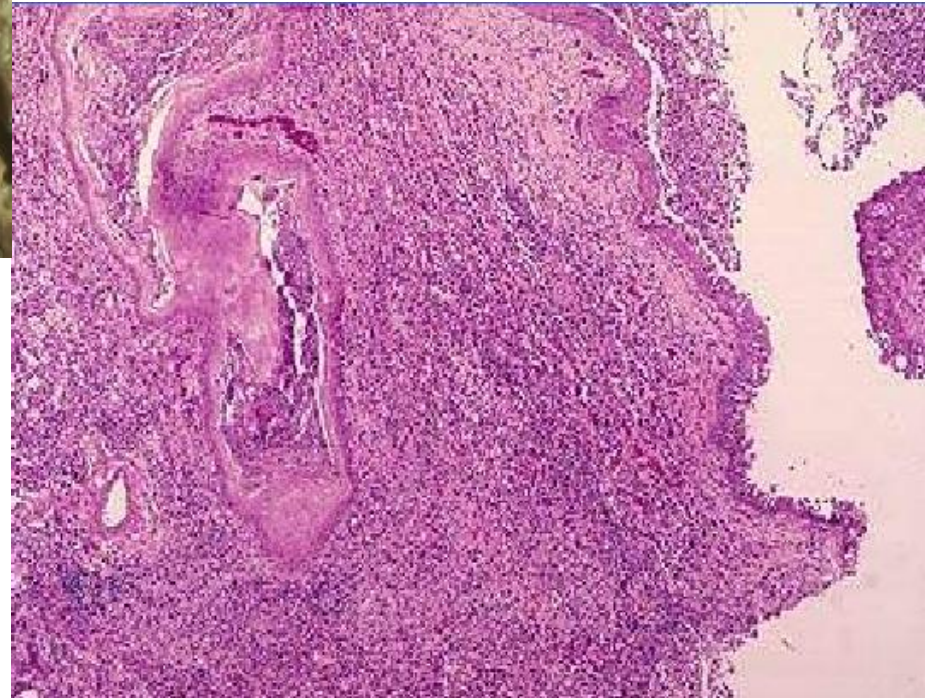
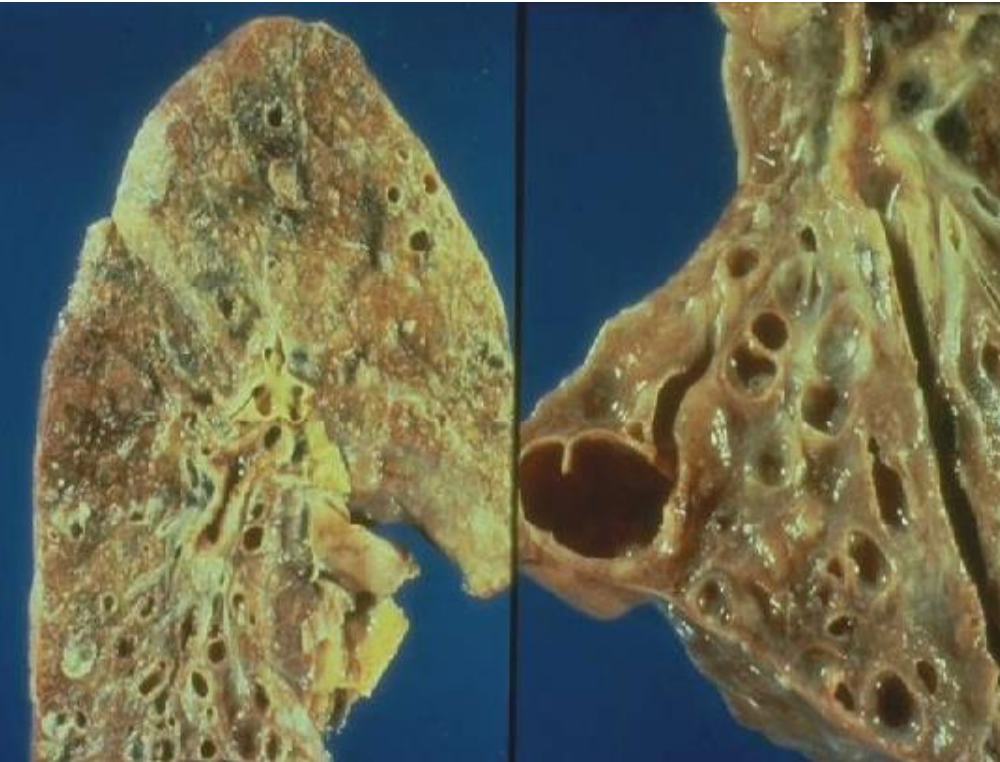
Inflamação aguda x crônica



Artrite Reumatóide

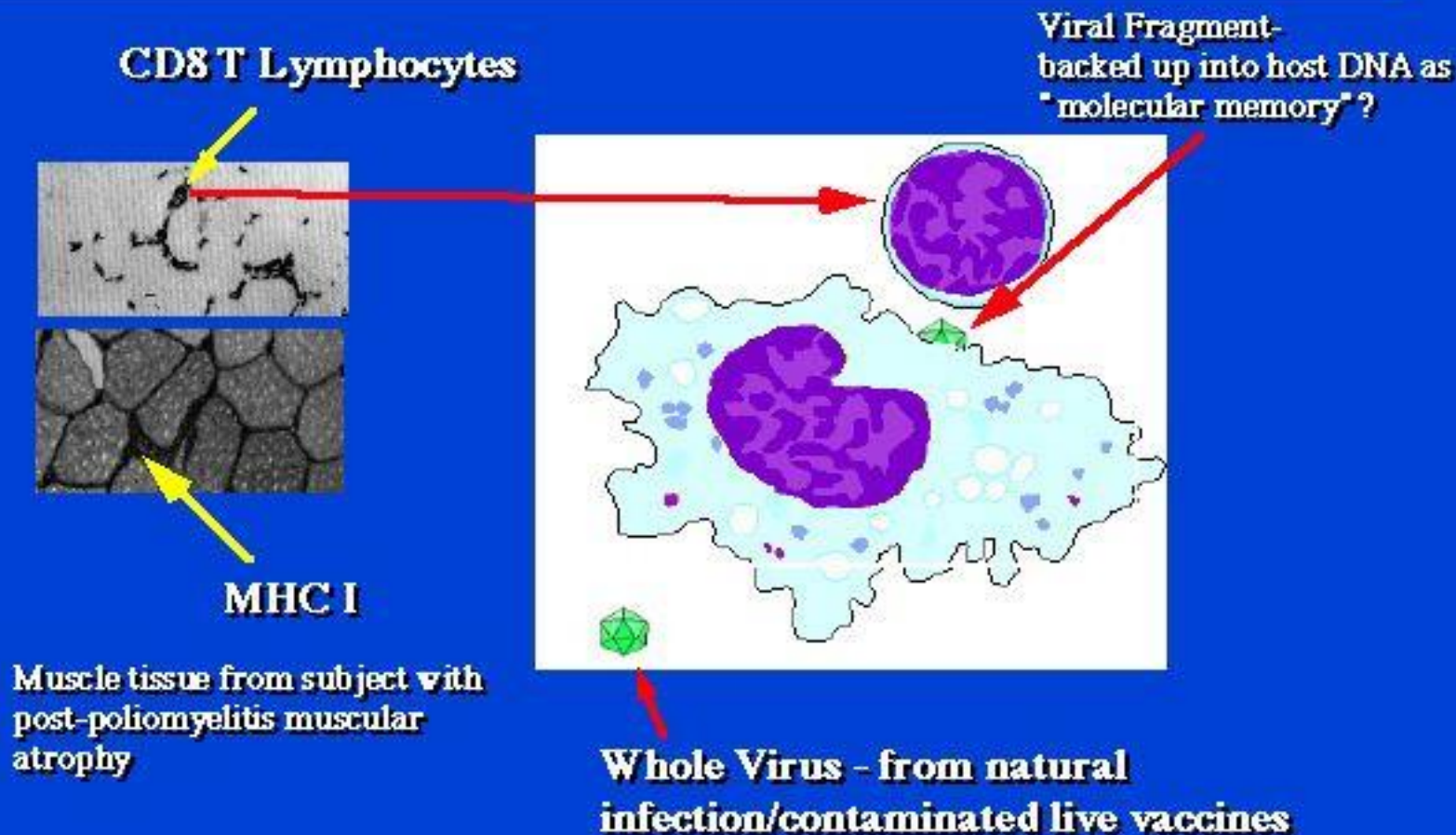


Bronquiectasias



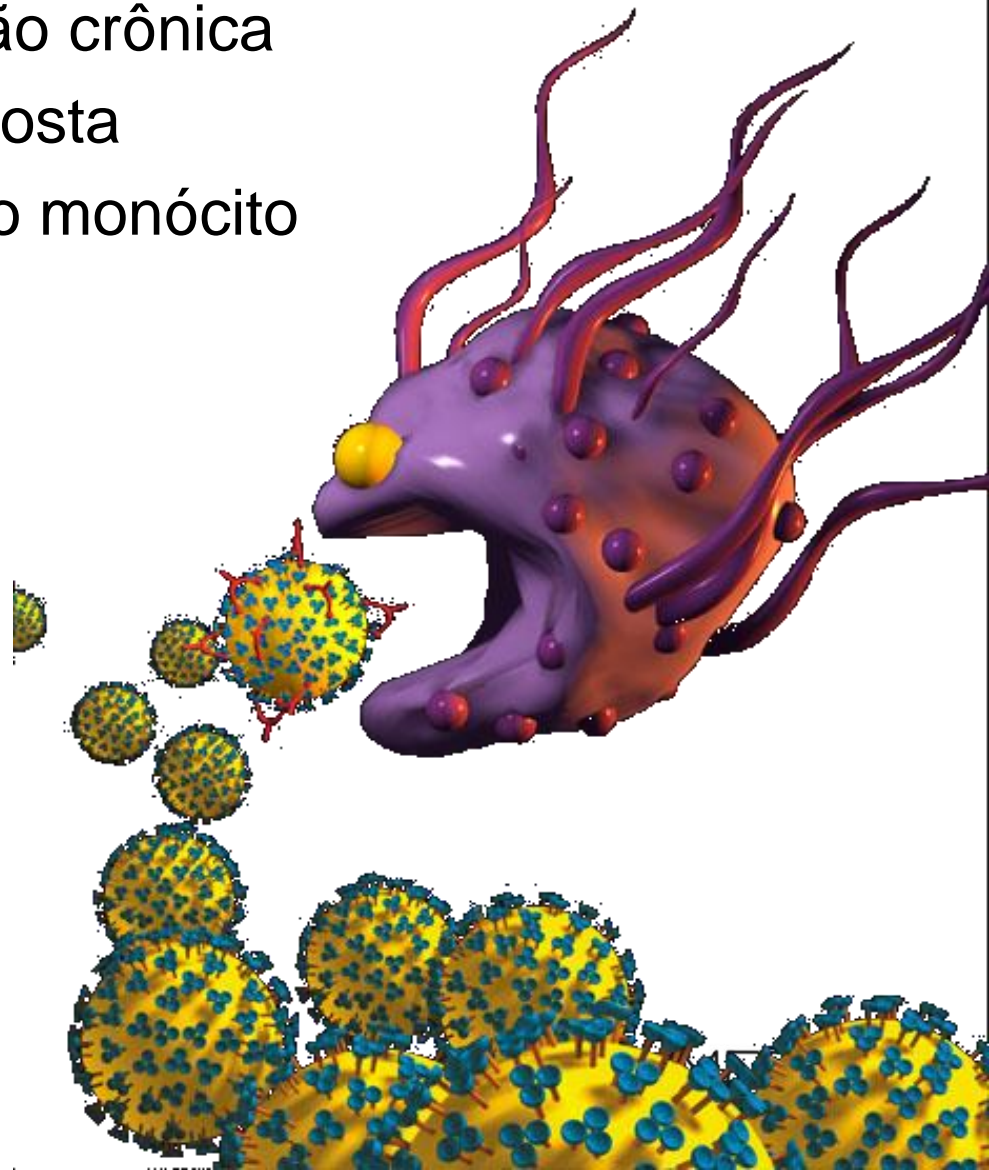
Mecanismos

Persistent Inflammation to Fragmented Viruses



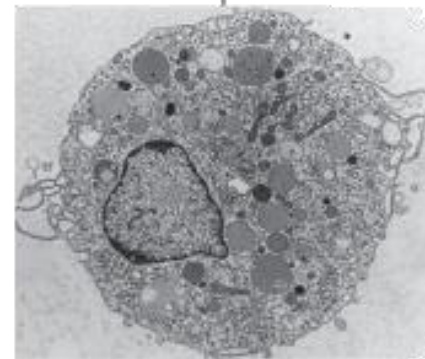
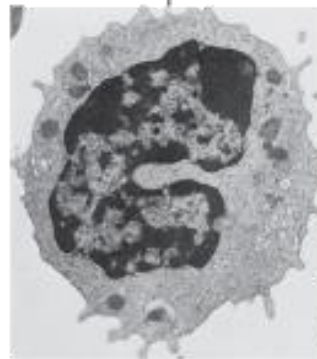
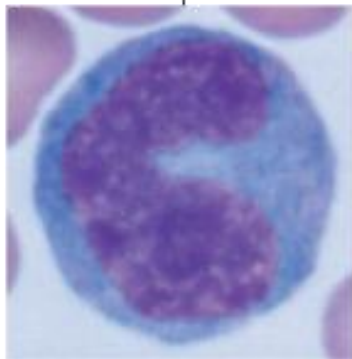
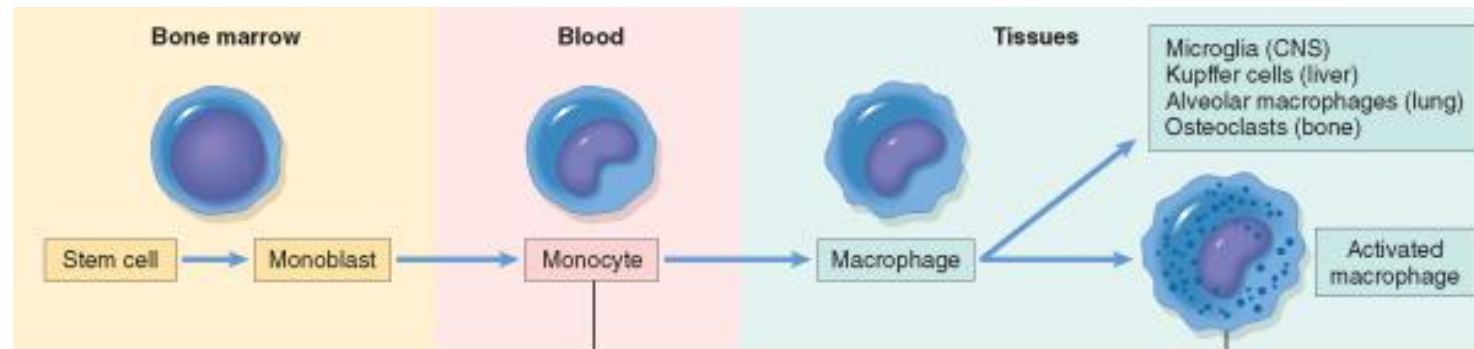
Células Envolvidas - Macrófago

- Principal célula da inflamação crônica
- Orquestra e organiza a resposta
- Origem – medula óssea como monócito



Células Envolvidas - Macrófago

- Sistema fagocítico mononuclear
- Vida média
 - Circulante – 1 dia
 - No tecido – meses



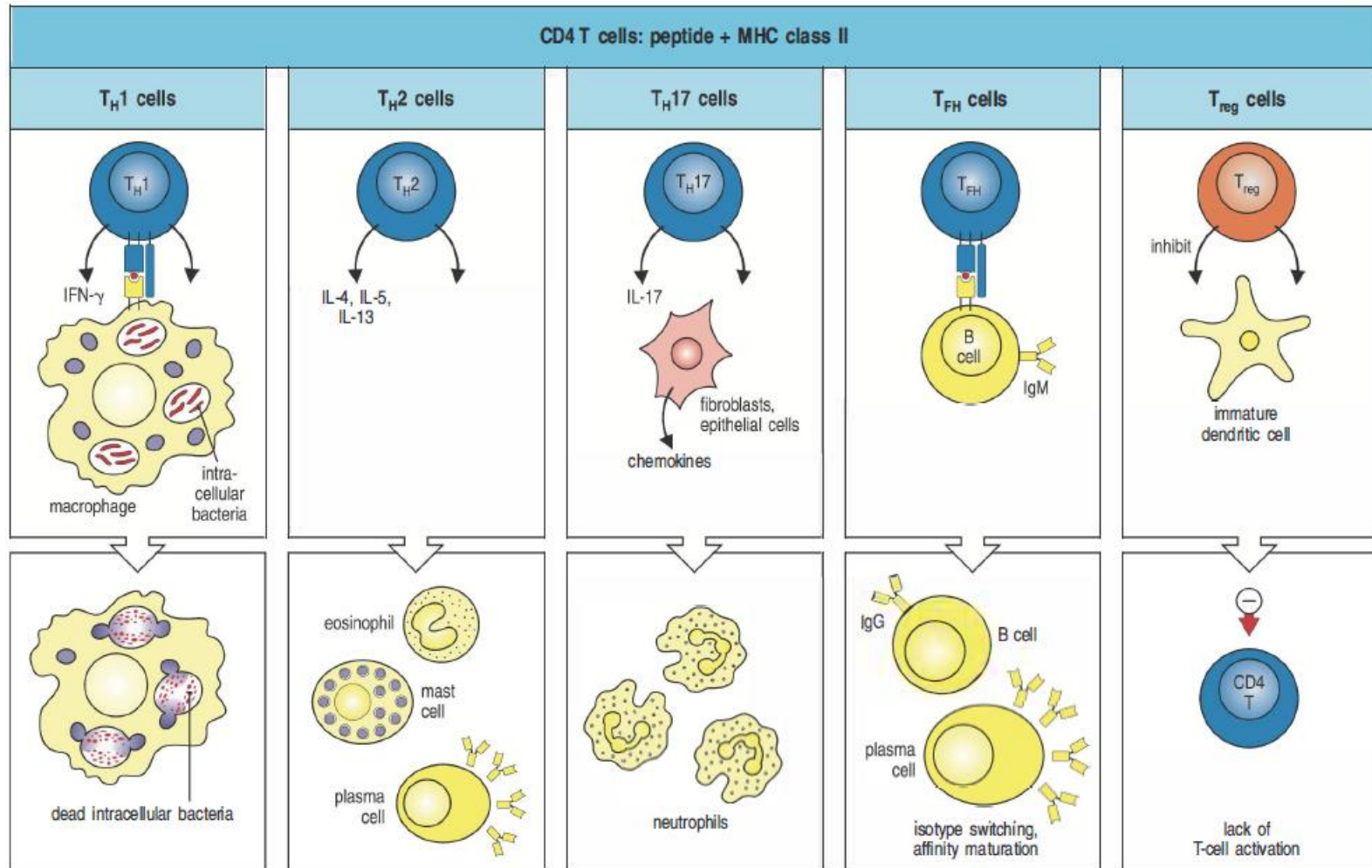
Células Envolvidas - Macrófago

- Migra para o tecido na inflamação aguda
- São ativados por produtos bacterianos (TLR), citocinas (INF-gama) e fibronectina e:
 - Aumentam de tamanho
 - Aumentam a produção de enzimas lisossomais
 - Aumentam o metabolismo
 - Aumentam a capacidade de fagocitose

Células Envolvidas - Macrófago

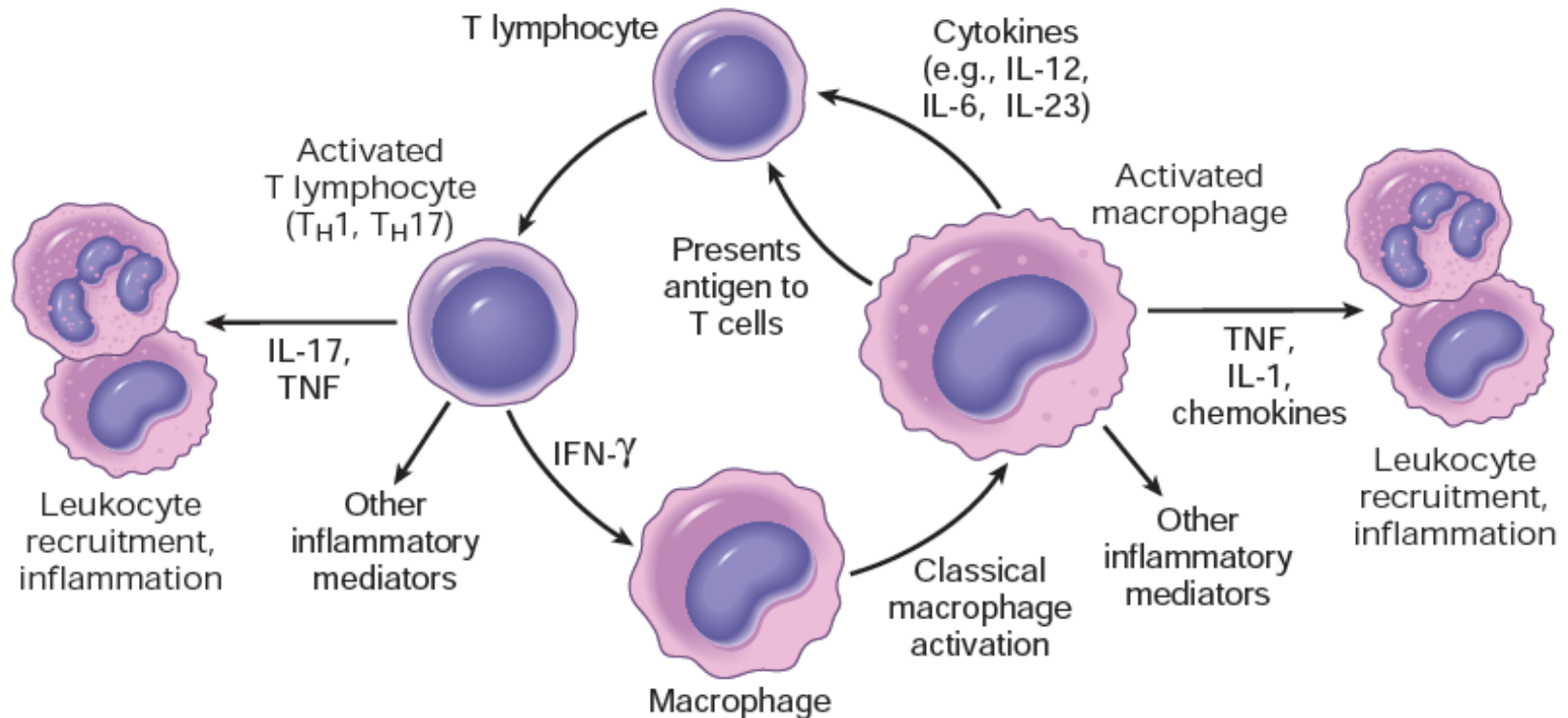
- Inflamação limitada
 - Morte celular do macrófago
 - Drenagem por linfáticos
- Inflamação persistente
 - Recrutamento contínuo
 - C5a, MCP-1, PDGF, TGF-beta, etc
 - Proliferação local
 - Imobilização (MIF)

Células Envolvidas – Linfócitos



Células Envolvidas – Linfócitos

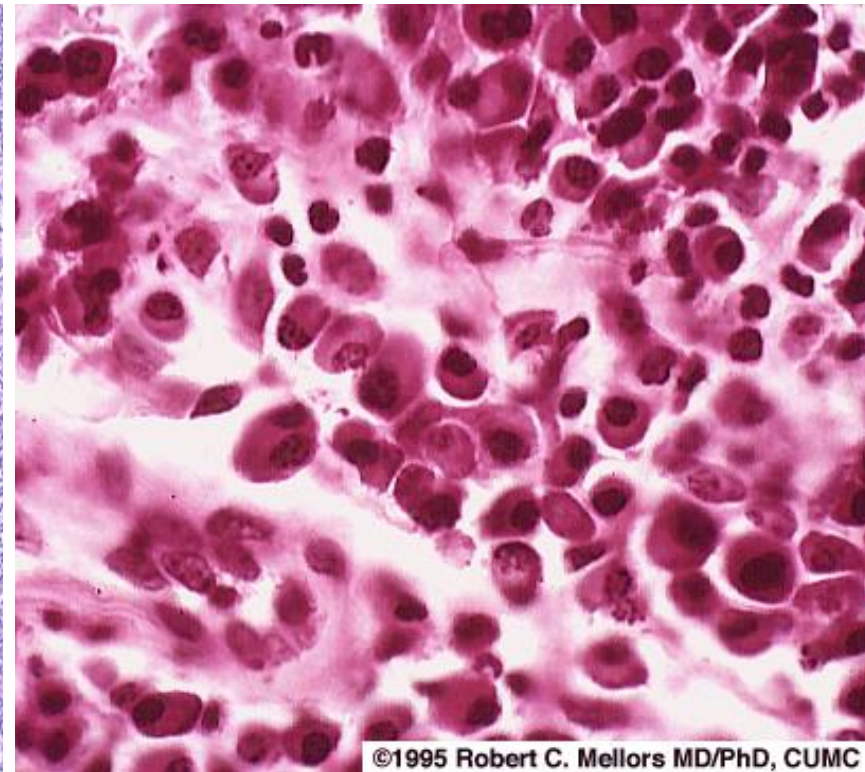
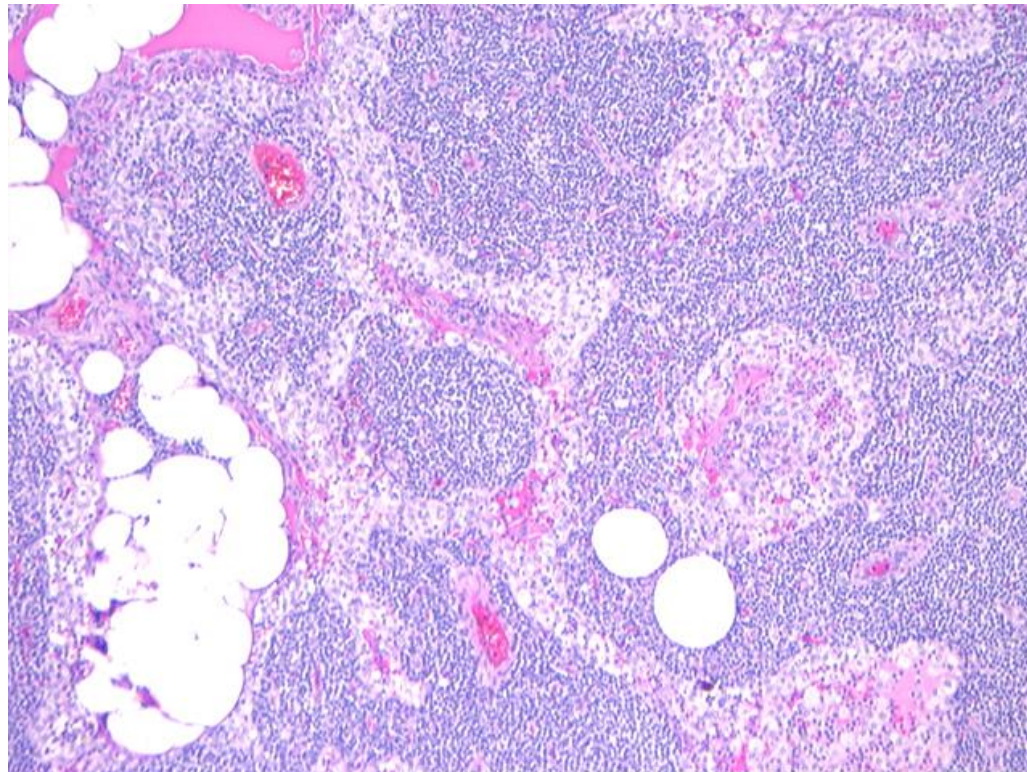
- Interação macrófago - linfócito



Células Envolvidas – Plasmócitos

- Células B em estágio terminal de diferenciação
- Produzem anticorpos
 - Antígenos persistentes
 - Componentes teciduais alterados
- Formação de tecido linfóide-like nos órgãos não linfóides
 - Pulmão, sinóvia, TGI, fígado

Células Envolvidas – Plasmócitos



Células Envolvidas – Plasmócitos

