

Caro aluno,

Na aula online de 16 de abril, pretendo que vocês pratiquem sequências de solidificação em um sistema eutético e em sistema peritético.

Estou enviando neste arquivo diagramas Pb-Sn e Ag-Pt. Fiz uma grade em vermelho para ajudar a medir concentrações.

Por favor, tentam desenhar antecipadamente estes diagramas mais ou menos em escala em um papel, para ficar mais fácil (principalmente se vocês forem acompanhar a aula com celular).

O que significa fazer uma sequência de solidificação? Significa prever quais seriam as fases presentes, e suas quantidades (frações), em cada temperatura. Por exemplo, a cada 25 graus no diagrama Pb-Sn, e a cada 100 graus no Ag-Pt.

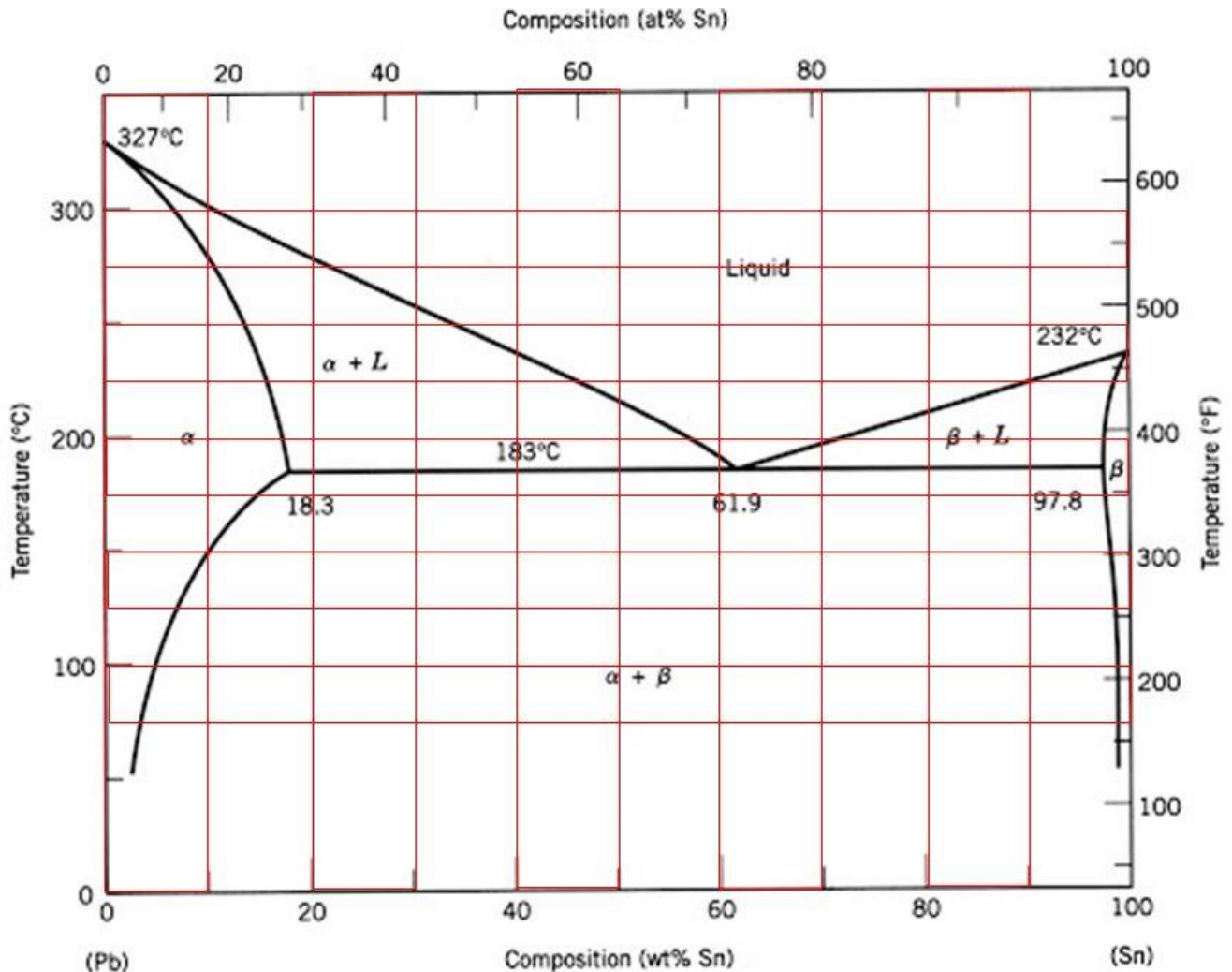
Isto para uma dada composição da liga. Por exemplo, 40%Sn. Por exemplo, 35%Pt.

Qual a informação que vocês precisam pegar para isso, a cada temperatura? Qual a conta?

Além das temperaturas a cada 25 ou 100 graus, faremos contas também nas temperaturas invariantes (eutética ou peritética). Como calcular para três fases? Bem, calcularemos no início e no final da reação.

Um abraço

Neiva



# Ag-xPt P=1.01325bar

CaTCalc

