

Faculdade de Odontologia de Ribeirão Preto - USP  
Departamento de Odontologia Restauradora  
Disciplina:  
Disfunção Temporomandibular e Dor Orofacial



## Crítérios da Oclusão Funcional Ideal

**Prof. Dr. César Bataglion**

Professor Associado (Livre-Docente de Oclusão / FORP-USP )  
Departamento de Odontologia Restauradora

A oclusão ideal apresenta os seguintes critérios:

- a) Contatos bilaterais simultâneos e estáveis entre todos os dentes, coincidindo com a harmonia muscular;
- b) Alinhamento correto dos dentes nas arcadas;
- c) Trespasse vertical e horizontal harmônicos;
- d) Relação dente-periodonto normal, sem trauma oclusal;
- e) Espaço funcional livre fisiológico;
- f) Curvas de Compensação (SPEE e WILSON) em harmonia;
- g) Movimentos mandibulares livres, sem interferências ou bloqueios.
- h) Forças oclusais distribuídas nas áreas de trabalho e no sentido axial (longo eixo) dos dentes.
- i) Perfeita harmonia entre a oclusão dentária e a articulação temporomandibular (ATM).

### Crítérios da Oclusão Ideal

1) Contatos bilaterais simultâneos e estáveis entre todos os dentes, coincidindo com a harmonia muscular;



Imagem: Bataglion, C. Arquivo pessoal

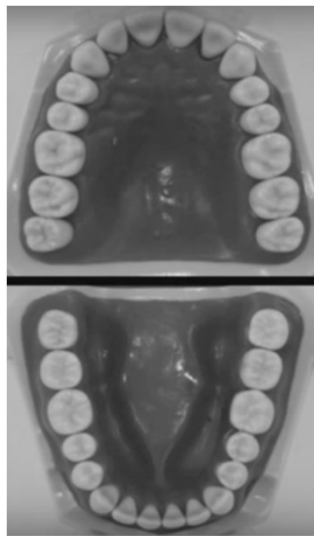


APOIO DE DOCENTES DA USC

TELEMEDICINA - FMUSP

### Crítérios da Oclusão Ideal

2) Alinhamento correto dos dentes nas arcadas



### Crítérios da Oclusão Ideal

3) Trespasse vertical e horizontal harmônicos;

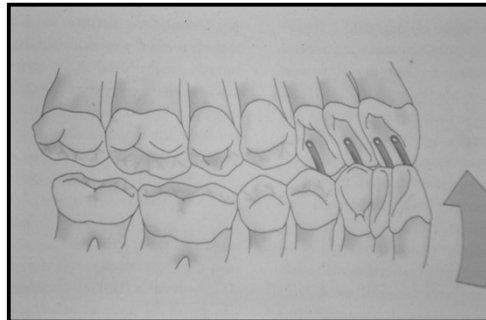
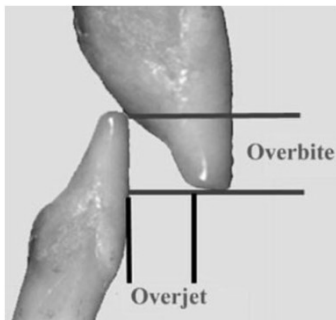
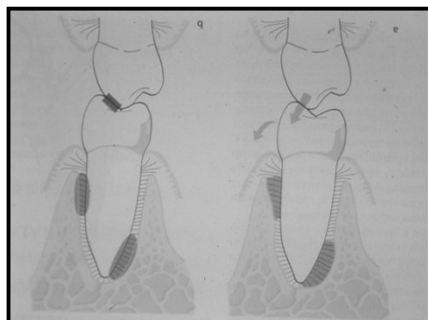


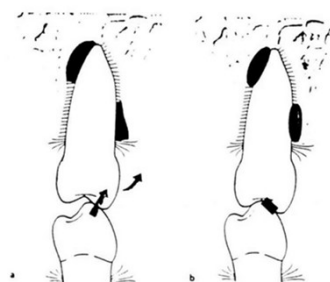
Imagem: Quintessence

### Crítérios da Oclusão Ideal

4) Relação dente-periodonto normal, sem trauma oclusal



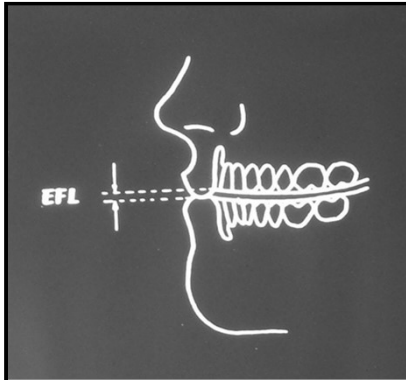
Lindhe, 1998



Bataglion, C.,2010

**Critérios da Oclusão Ideal**

5) Espaço funcional livre fisiológico



**Critérios da Oclusão Ideal**

6) Curvas de Compensação (SPEE e WILSON) em harmonia

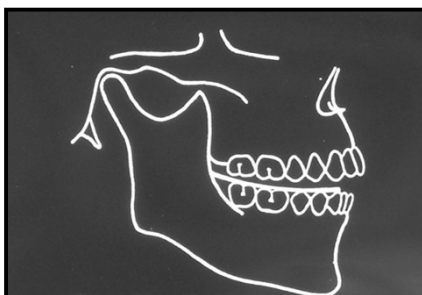
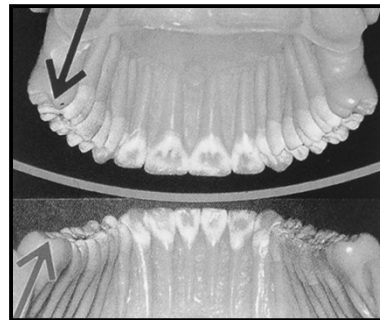
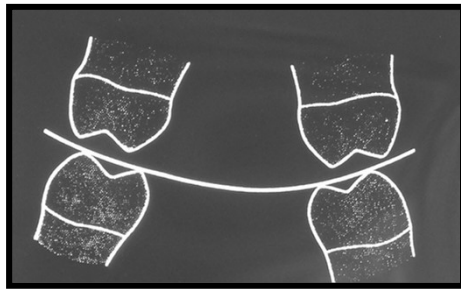


Imagem: Anatomia FORP/USP

**Curva de Spee**

**Critérios da Oclusão Ideal**

6) Curvas de Compensação (SPEE e WILSON) em harmonia



**Curva de Wilson**

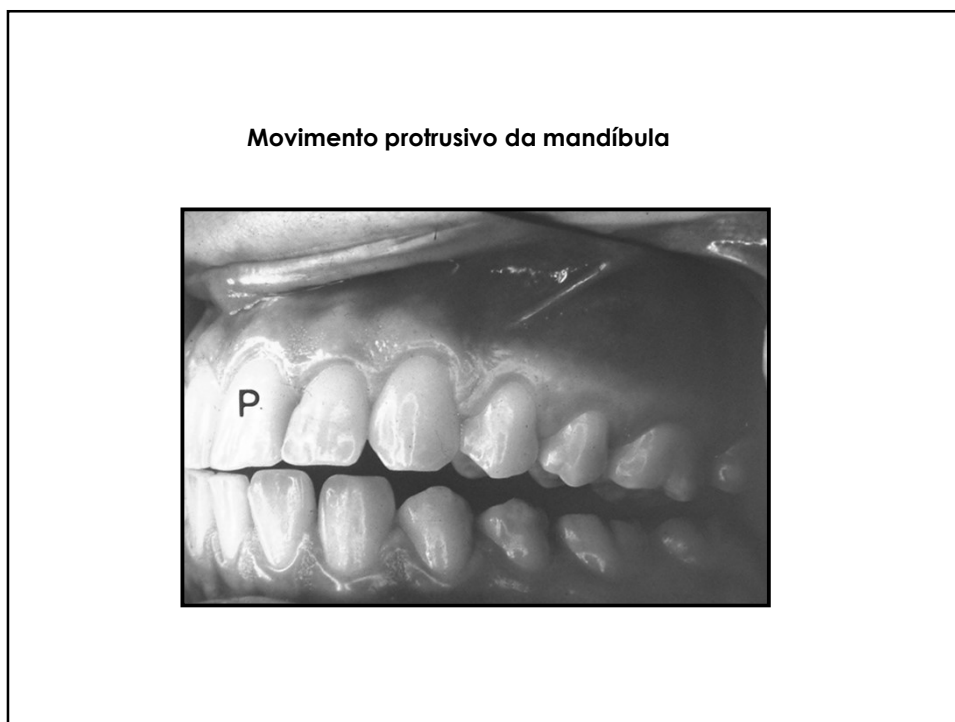
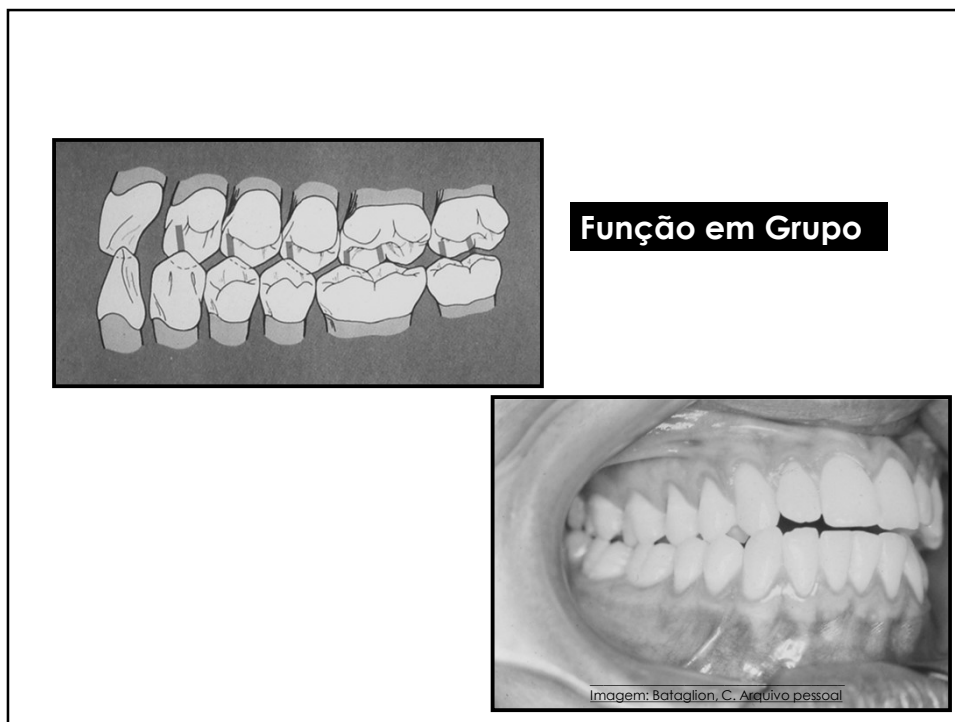
**Critérios da Oclusão Ideal**

7) Movimentos mandibulares livres, sem interferências ou bloqueios.



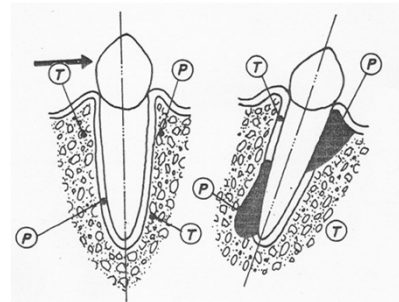
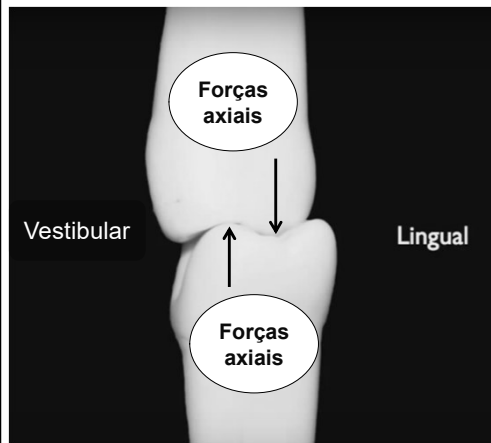
Imagem: Bataglion, C. Arquivo pessoal

**Guia canina**



**Crítérios da Oclusão Ideal**

8) Forças oclusais distribuídas nas áreas de trabalho e no sentido axial (longo eixo) dos dentes



**Crítérios da Oclusão Ideal**

9) Perfeita harmonia entre a oclusão dentária e a articulação temporomandibular (ATM)

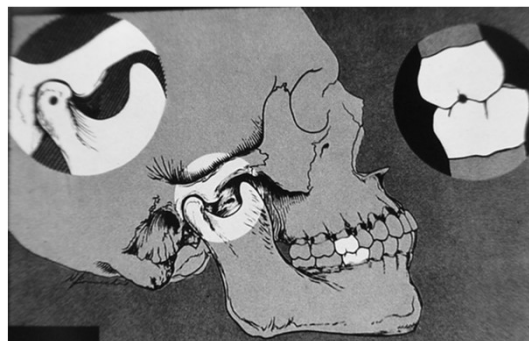


Imagem: Neff, P., 1981

