

MORFOLOGIA DO CORPO HUMANO



Prof. Gunther Von Hagens

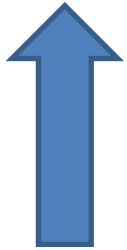
Anatomia Macro

Anatomia Micro



MORFOLOGIA DO CORPO HUMANO

ANATOMIA: no seu conceito mais amplo é a ciência que estuda macro e microscopicamente a constituição e o desenvolvimento dos seres organizados



MORFOLOGIA DO CORPO HUMANO

Anatomia Macro



Regional, Sistêmica e Clínica

Anatomia Micro



Citologia e Histologia

Anatomia do Desenvolvimento



Embriologia

Outros ramos da Anatomia

Anatomia Radiográfica



RX, Tomografia, Ressonância, Ultrassonografia

Macroscópico

CONTEÚDO INTEGRADO

Microscópico

Estrutura do Corpo Humano	
	Célula
	Tecido Epitelial
	Tecido Conjuntivo
	Tecido Cartilaginoso e Ósseo
Osteologia	
Articulação	
	Glândulas Endócrinas
	Tecido Muscular
Sistema Muscular	
	Sangue
Sistema Circulatório	
Sistema Digestório	
Sistema Respiratório	
Sistema Gêrito-Urinário	
	Tecido Nervoso
Sistema Nervoso	
	Órgãos Linfáticos



Prof. Simone



Prof. Paulo



Prof. Selma



Prof. Karina



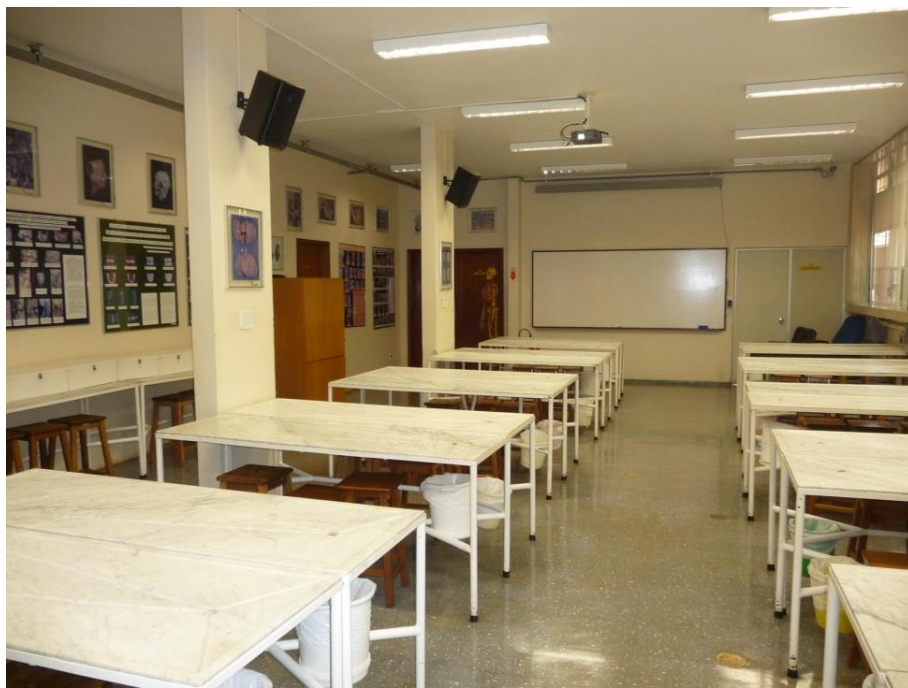
Prof. Márcio



Prof. Raquel



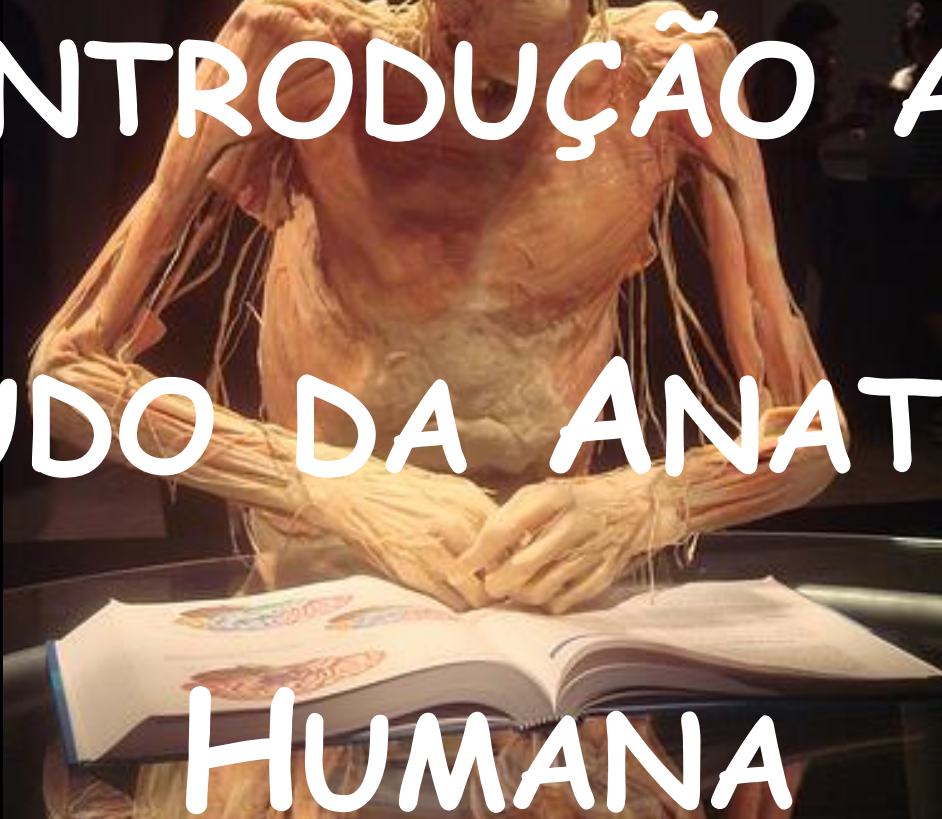
Prof. João Paulo



Regras para utilização do Laboratório de Anatomia e Histologia

1. Obrigatório uso de jaleco (mangas longas)

2. PROIBIDO o uso de: bermudas
chinelos
boné
celular
comer ou beber



INTRODUÇÃO AO
ESTUDO DA ANATOMIA
HUMANA

Prof. Gunther Von Hagens

INTRODUÇÃO AO ESTUDO DO CORPO HUMANO - HISTÓRIA

- O conhecimento anatômico data de 500 anos A.C.
- Aristóteles e Hipócrates - dissecações humana eram proibidas por razões éticas e religiosas – feitas escondidas (homem/animal)
- Galeno (século II D.C.): estabeleceu comparações do animal com o corpo humano (apresentavam muitos erros)
- Andrés Vesálius (médico e anatomista belga): século XVI (1453) obra “De humanis corpori fabrica”, desde então: consagrado como o Pai da Anatomia Humana Moderna

INTRODUÇÃO AO ESTUDO DO CORPO HUMANO - HISTÓRIA

- Muitos anatomistas sugeriram diferentes nomes para uma mesma estrutura anatômica
- Para resolver o problema foi criada a nomenclatura anatômica internacional
- A primeira foi criada 1954: “Paris Nomina Anatômica” (Congresso – Paris): atualizada a cada 5 anos (Congressos internacionais)
- A última versão data de 1999 (Roma) traduzida para o português pela SBA e publicada em 2000, é utilizada até hoje

O que sabemos sobre Anatomia devemos aos estudiosos do corpo humano

Oração ao cadáver desconhecido escrita por Karl Rokitansky (1804-1878)

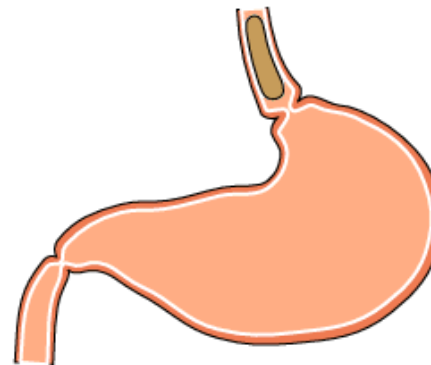
“Ao curvar-te com a lâmina rija de teu bisturi sobre o cadáver desconhecido, lembra-te que este corpo nasceu do amor de duas almas; cresceu embalado pela fé e esperança daquela que em seu seio o agasalhou, sorriu e sonhou os mesmos sonhos das crianças e dos jovens; por certo amou e foi amado, sentiu saudades dos outros que partiram, acalentou um amanhã feliz e agora jaz na fria lousa, sem que por ele tivesse derramado uma lágrima sequer, sem que tivesse uma só prece. Seu nome só Deus o sabe; mas o destino inexorável deu-lhe o poder e a grandeza de servir a humanidade que por ele passou indiferente. Tu que tivestes o teu corpo perturbado em seu repouso profundo pelas nossas mãos ávidas de saber, o nosso respeito e agradecimento”.

CONCEITOS DE ANATOMIA: Normal; Variação Anatômica; Anomalia e Monstruosidade

Normal: mais comum, encontrado na maioria dos casos, conceito estatístico



Varição Anatômica: foge do normal sem prejuízo da função



Anomalia: foge da normalidade (forma ou posição) com prejuízo da função, compatível com a vida



Anquiloglossia: criança de 2 anos, sexo feminino – tratamento a frenectomia

Monstruosidade: anomalia com prejuízo da função, deformidade da construção do corpo, em geral, incompatível com a vida

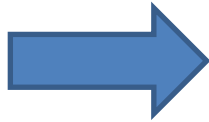


Anencefalia: malformação da extremidade anterior do tubo neural, com ausência do cérebro

CONCEITOS DE ANATOMIA

Normal

Variação Anatômica



**FATORES QUE COLABORAM
VARIÇÃO ANATÔMICA**

Anomalia

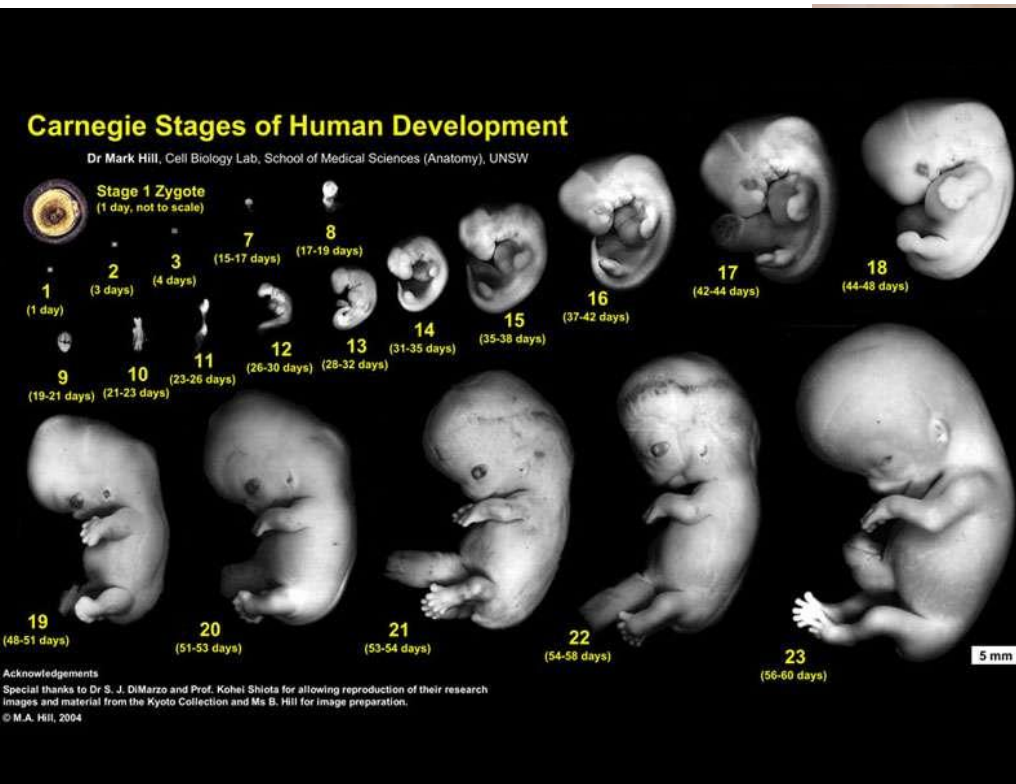
Monstruosidade

- IDADE
- GÊNERO
- ETNIA
- BIOTIPO

IDADE

fases intra-uterina:
ovo, embrião, feto

fases extra-uterina:
recém-nascido, infante, menino, pré-púbere, púbere, jovem, adulto e velho



GÊNERO

caráter de masculinidade ou feminilidade



[Pedro II do Brasil](#) [Duque de Caxias](#) [Machado de Assis](#)



[Santos
Dumont](#)

[Pelé](#)

[Ayrton Senna](#)

[Gisele Bündchen](#)

[Sérgio V. Mello](#)

[Alice Braga](#)

ETNIA

Conferida a grupo de indivíduos que possuem características físicas comuns e pelas quais se diferenciam

BIOTIPO

Resultado das características herdadas e adquiridas (meio em que se vive)



Brevilíneos: baixos,
pescoço curto,
tórax de grande diâmetro anteroposteriormente,
membros curtos em relação a altura do tronco

Longilíneos: magro,
alto,
pescoço longo,
tórax muito achatado antero-posteriormente,
membros longos em relação à altura do tronco

Mediolíneos: características intermediárias

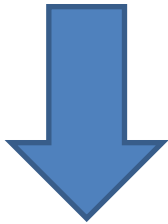
Anatomia do Corpo Humano

ANATOMIE derivado do grego

ANA – em partes

TOME - cortes

SISTEMAS



- Sistema esquelético**
- Sistema articular**
- Sistema muscular**
- Sistema circulatório**
- Sistema digestório**
- Sistema respiratório**
- Sistema gênito-urinário**
- Sistema nervoso**



POSIÇÃO DE DESCRIÇÃO ANATÔMICA (POSIÇÃO ANATÔMICA)

Nomenclatura Anatômica

Lista oficial em latim

1955 PNA (Paris Nomina Anatômica) – oficial

Termos devem conter valor informativo ou descritivo (forma, posição, função...)

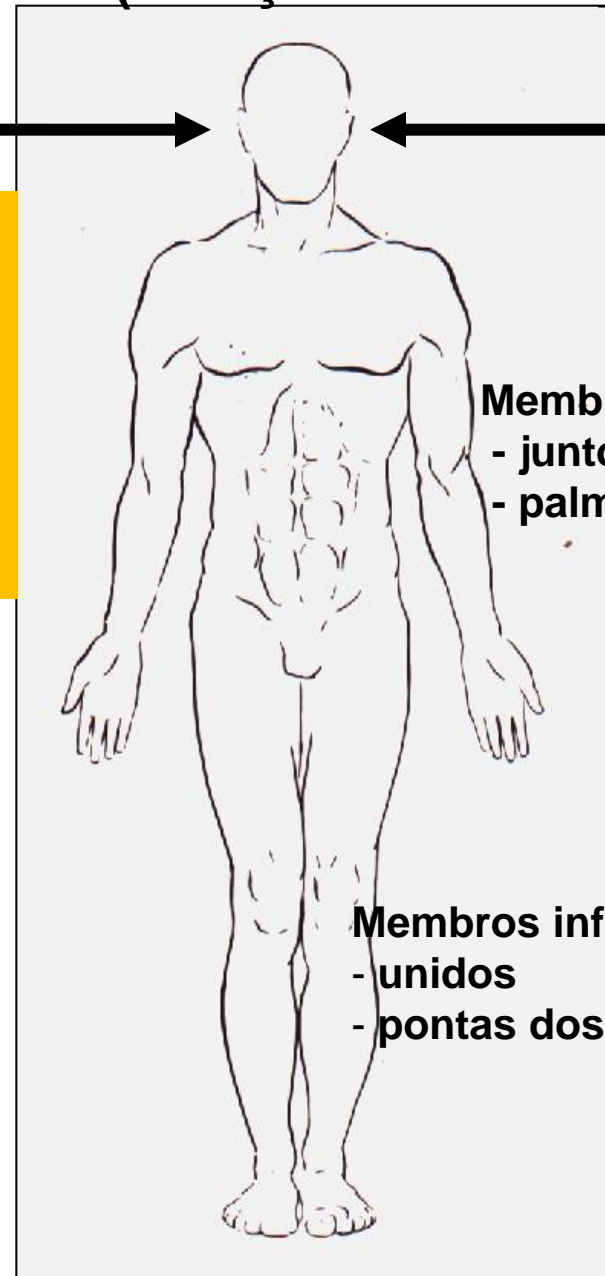
Único termo para designar cada estrutura

Nomenclaturas para os termos gerais de anatomia:

a. – artéria	aa. – artérias
fasc. – fascículo	gl. – glândula
lig. – ligamento	ligg. – ligamentos
m. – músculo	mm. – músculos
n. – nervo	nn. – nervos
r. – ramo	rr. – ramos
v. – veia	vv. – veias

Olhar
- horizonte

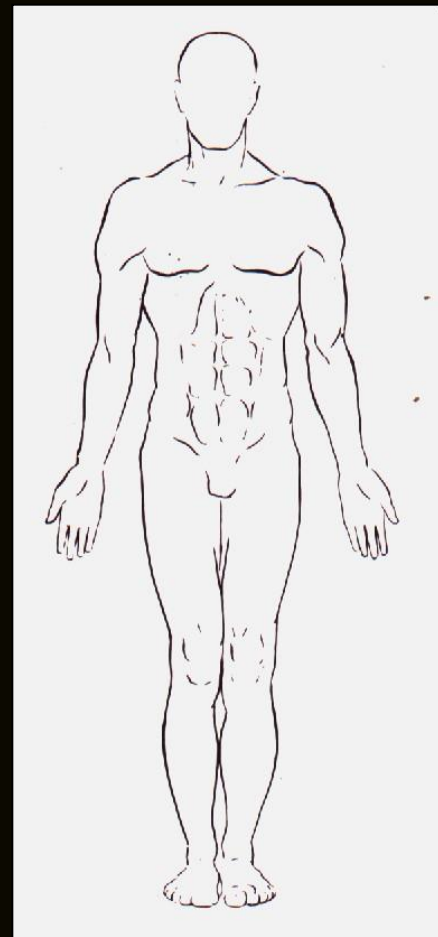
Face
- para frente



Membros Superiores
- junto ao tronco
- palmas para frente

Membros inferiores
- unidos
- pontas dos pés para frente

POSIÇÃO ANATÔMICA



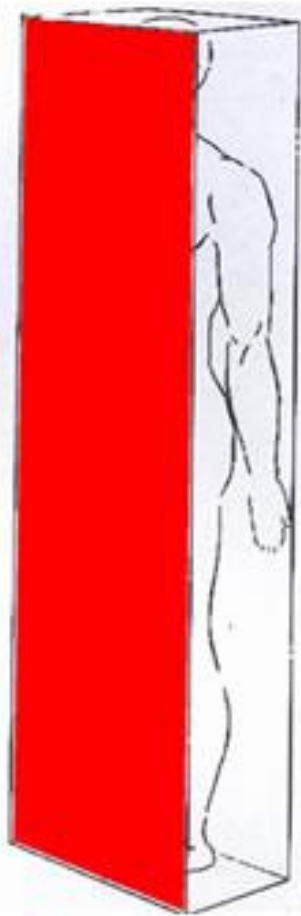
O corpo está numa postura ereta (em pé, posição ortostática ou bípede) com os membros superiores estendidos ao lado do tronco e as palmas das mãos voltadas para a frente. A cabeça e pés também estão apontados para frente e o olhar para o horizonte

PLANOS ANATÔMICOS

PLANOS DE DELIMITAÇÃO:

IMAGINÁRIOS E TANGENCIAIS AS

SUPERFÍCIES



Plano Anterior



Plano Posterior



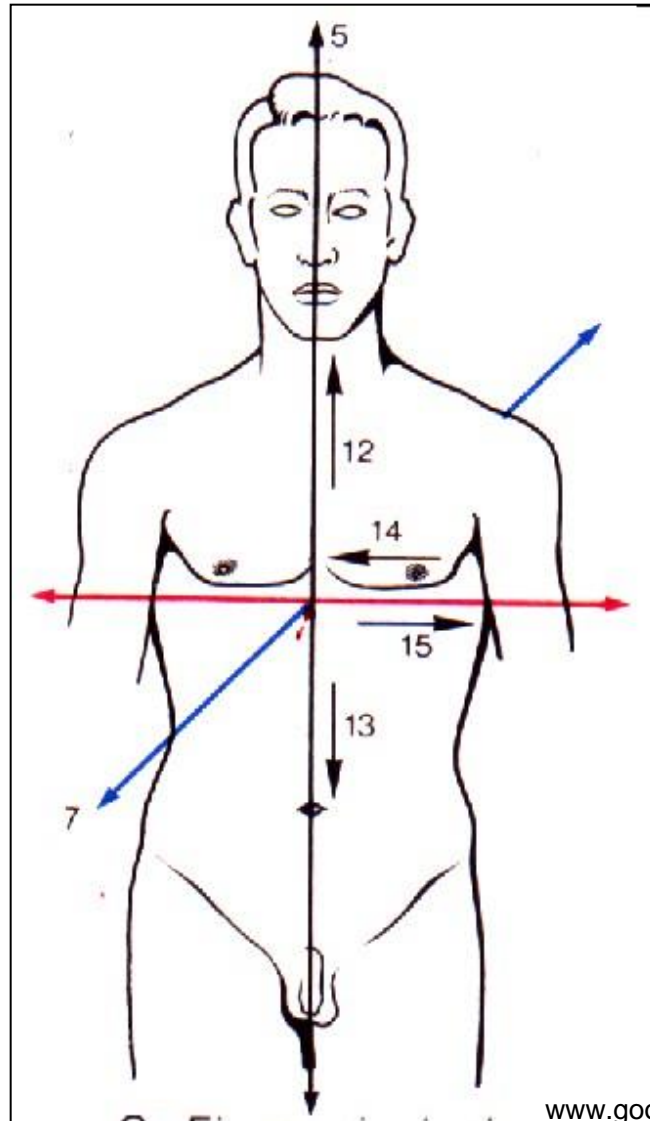
Planos Superior
e Inferior



Planos Laterais
Direito e Esquerdo

EIXOS DO CORPO HUMANO

são linhas, reais ou imaginárias que atravessam 2 planos paralelos em torno das quais ocorrem os movimentos



Planos de secção: Dividem o corpo

1. Sagital Mediano e ou sagital (SM)



Plano Sagital Mediano



Plano Sagital Paramediano

2. Coronal ou Frontal (F)

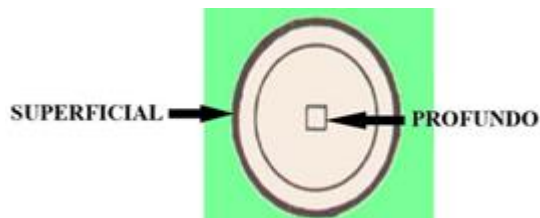


Plano Frontal

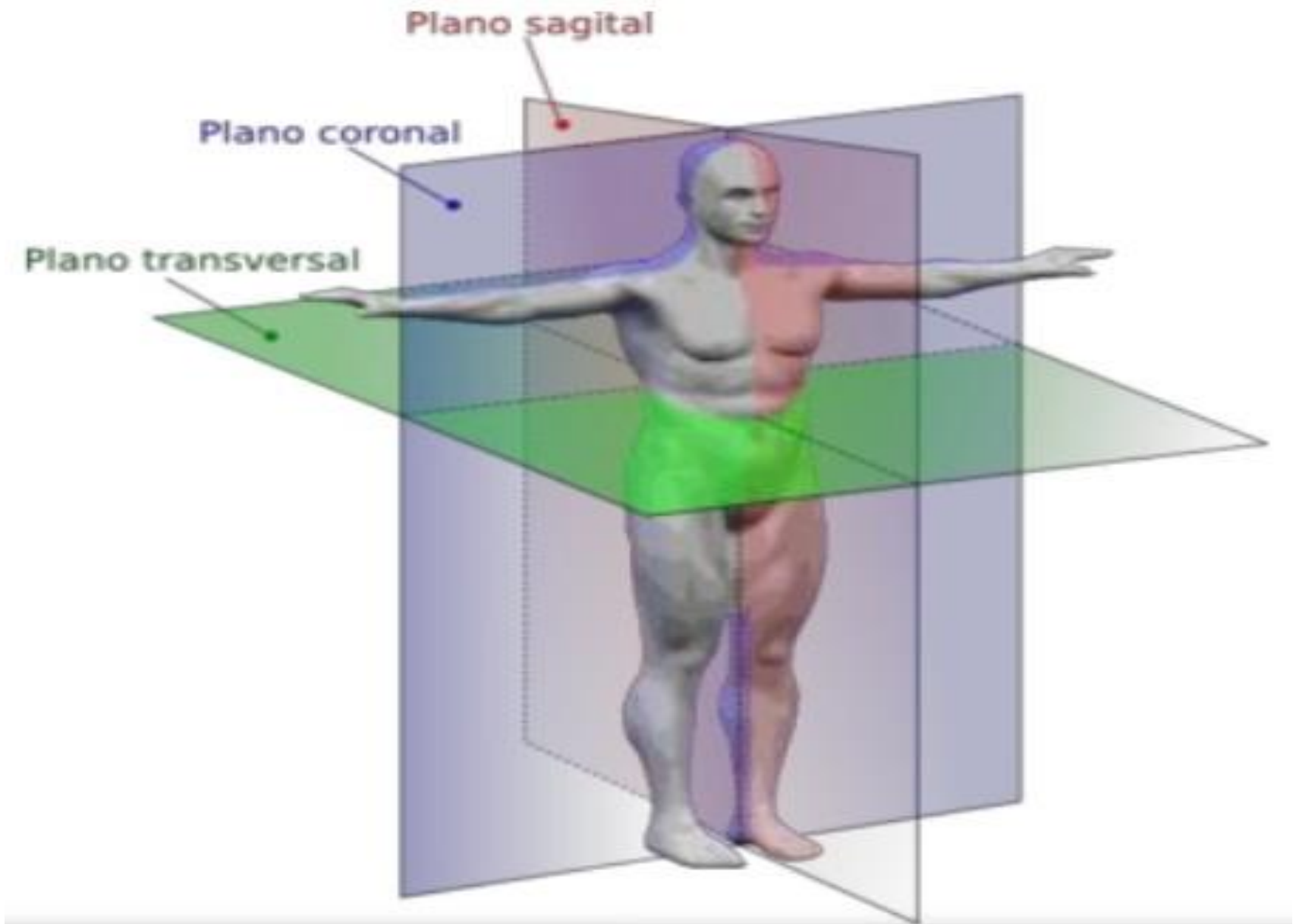
3. Transversal ou Horizontal (T)



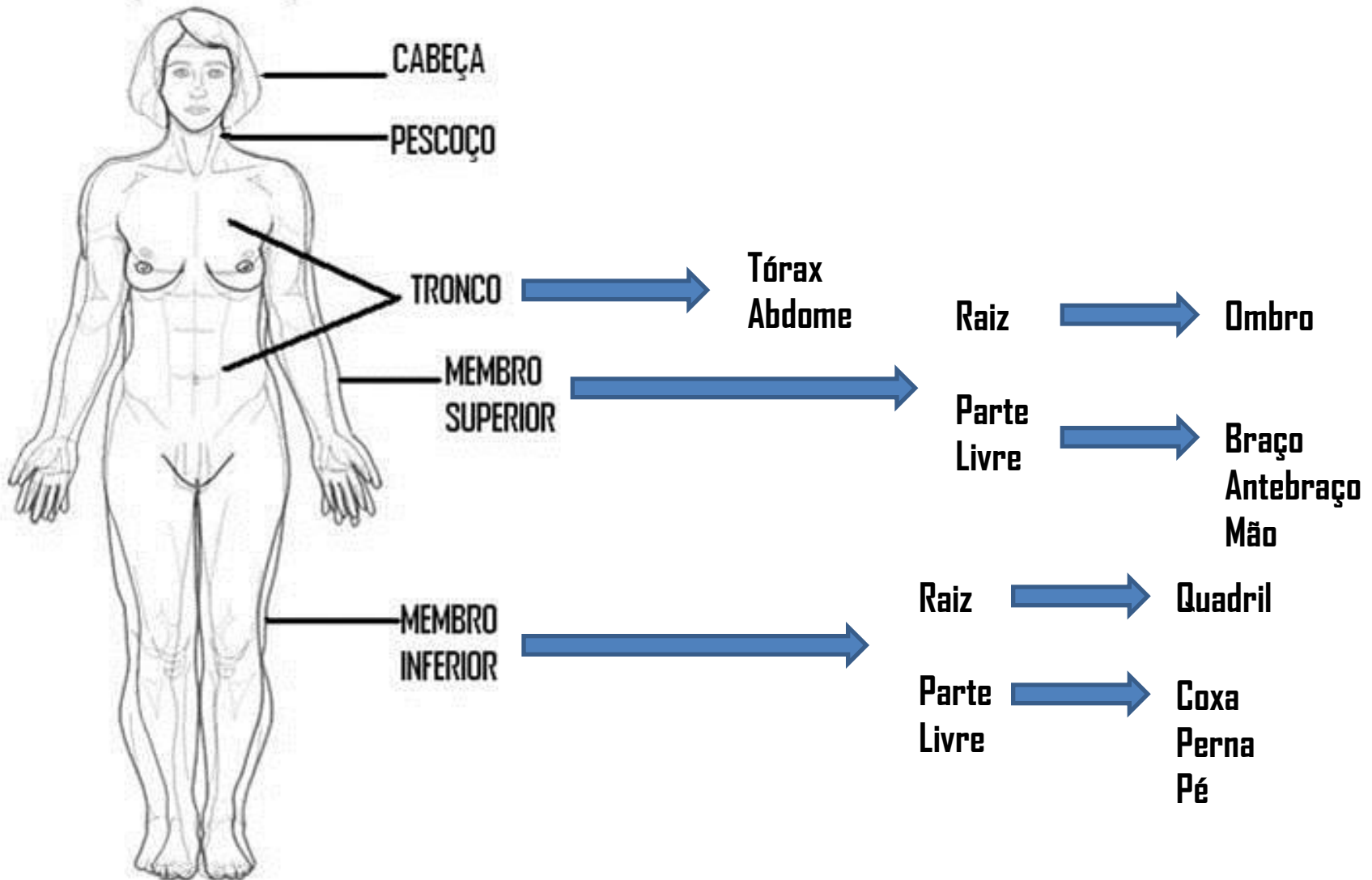
Plano Horizontal



Homolateral (ou ipsilateral): do mesmo lado
Contralateral: do lado oposto

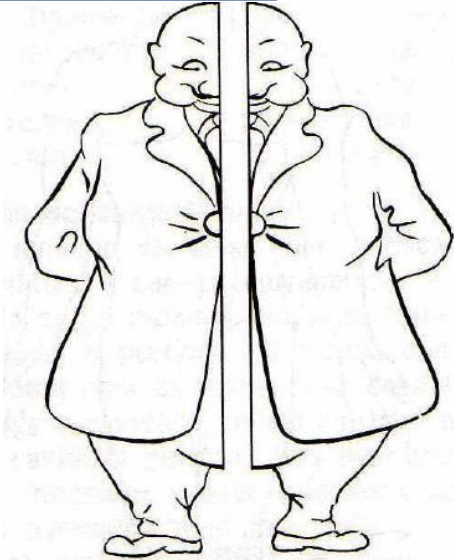


DIVISÃO DO CORPO HUMANO



Planos de Construção do Corpo Humano seguem princípios fundamentais

Antimeria



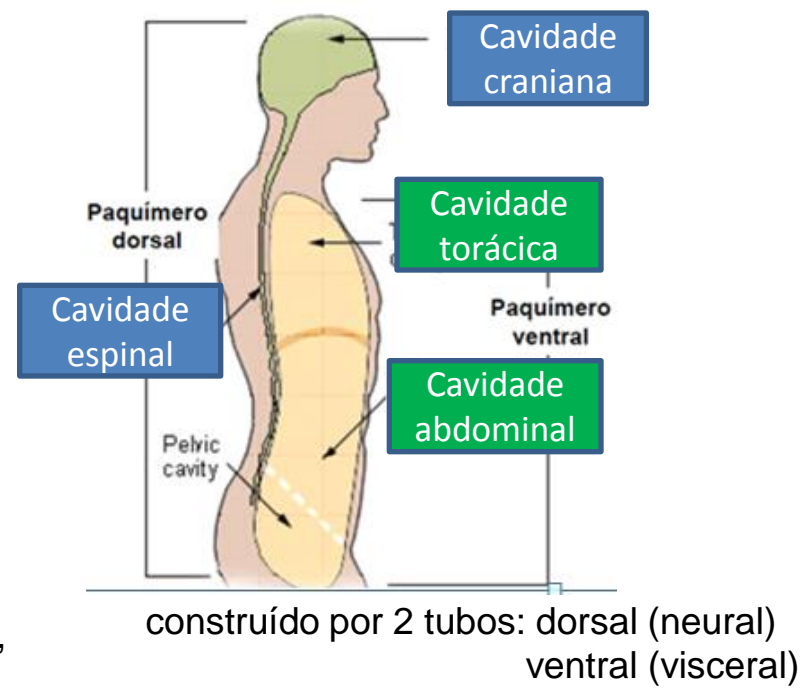
construído por 2 metades simétricas (forma e função), princípio de simetria bilateral

Metameria



construído por peças sobrepostas (longitudinal), separadas por planos transversais

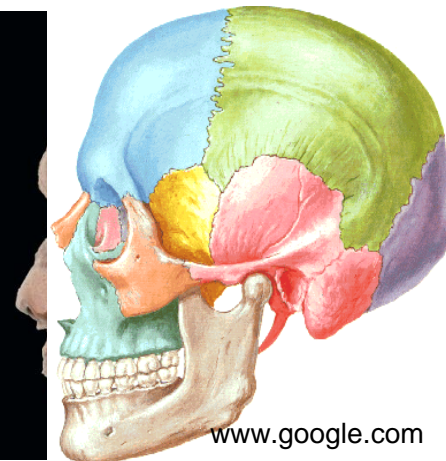
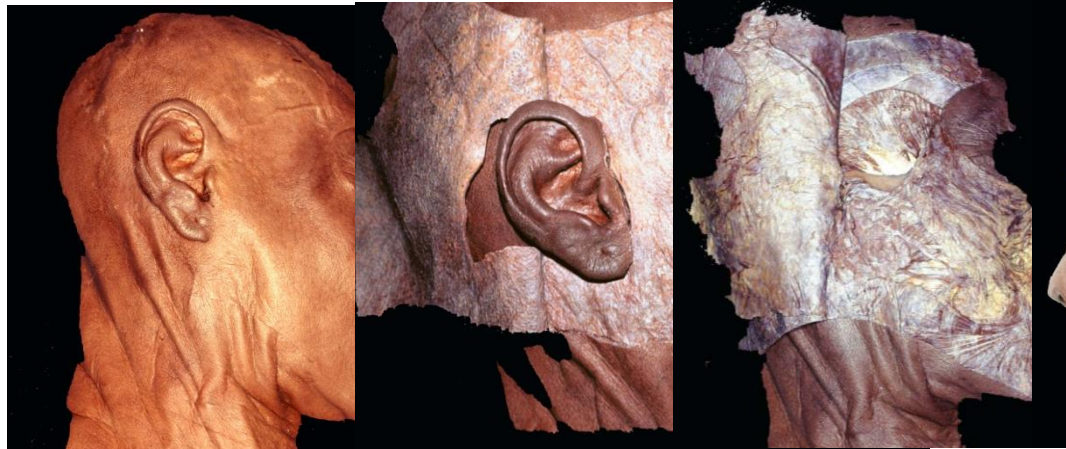
Paquimeria



Estratificação

construído por camadas sobrepostas:

pele,
tela subcutânea,
tecido adiposo,
fáscia muscular,
músculo
osso



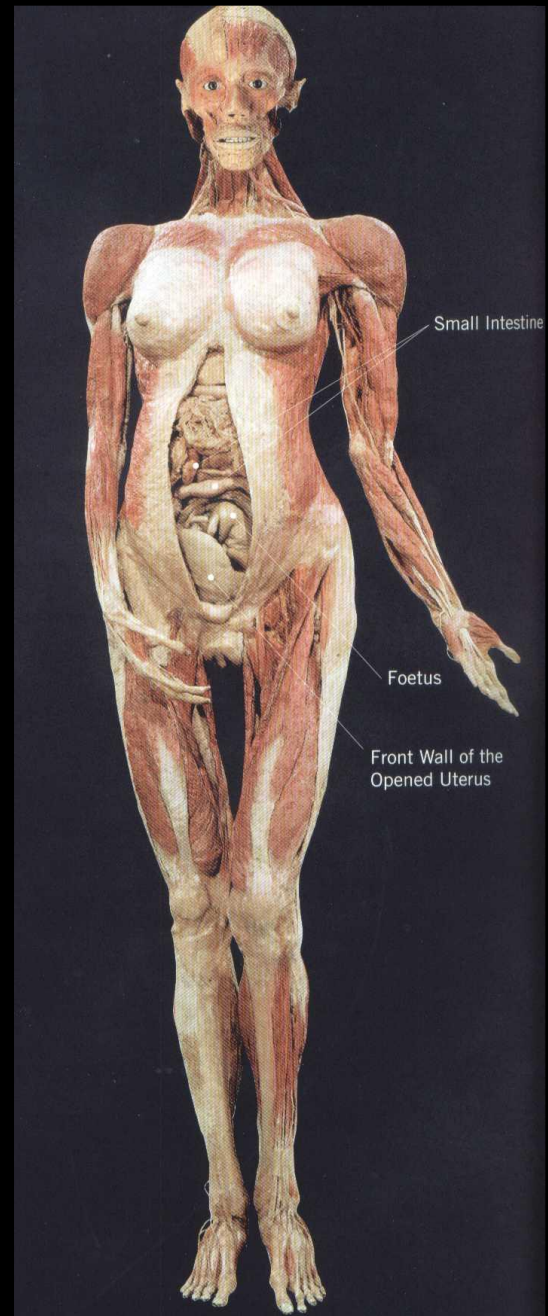
Dias Atuais



PROF. GUNTHER VON HAGENS'



Prof. Gunther Von Hagens



Prof. Gunther Von Hagens



GETTY IMAGES

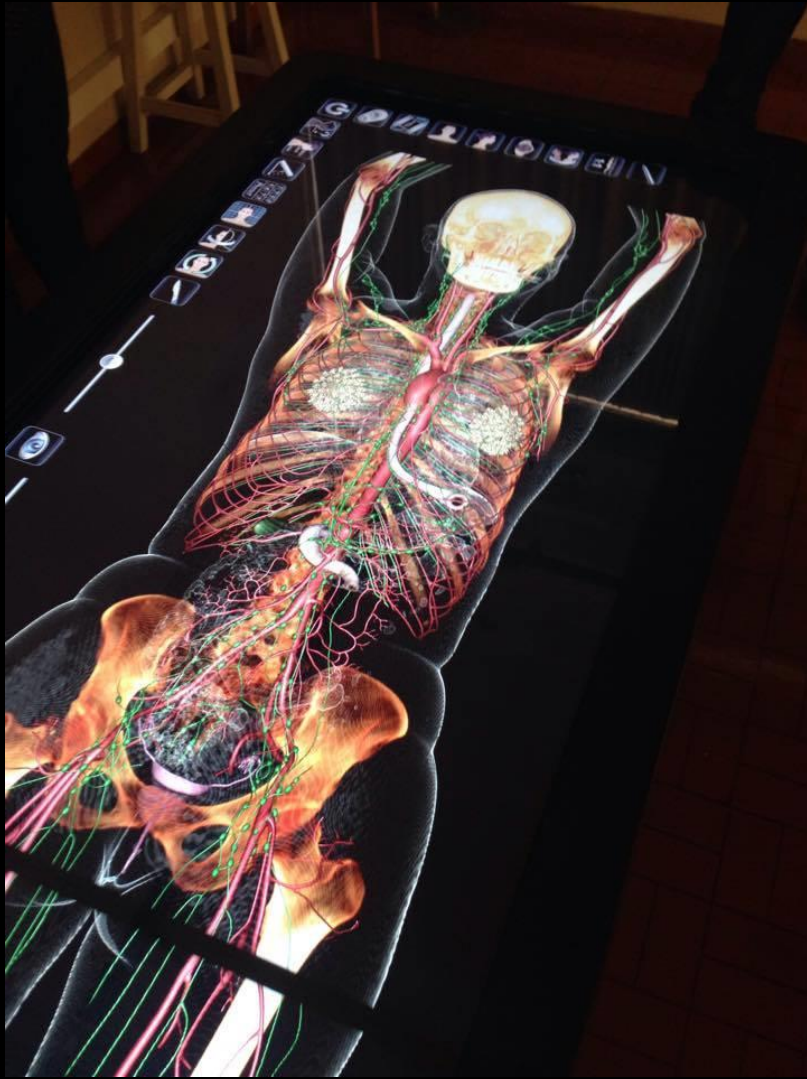




Amatommang e







REFERÊNCIAS

DÂNGELO, José Geraldo; FATTINI, Carlo Américo. Anatomia Humana Sistêmica e Segmentar. 2ed. São Paulo: Atheneu, 2001.

GARDNER, Ernest. Anatomia: Estudo Regional do Corpo Humano. 4ed. Rio de Janeiro: Guanabara Koogan, 1998.

GRAY, Henry. Anatomia. 29ed. Rio de Janeiro: Guanabara Koogan S.A., 1988.

MACHADO, Ângelo. Neuroanatomia Funcional. Rio de Janeiro/São Paulo: Atheneu, 1991.

McMINN, R. M. H.. Atlas Colorido de Anatomia Humana. São Paulo: Manole, 1990.

MOORE, Keith L.. Anatomia Orientada para a Prática Clínica. 4ed. Rio de Janeiro: Guanabara Koogan, 2001.

NETTER, Frank H.. Atlas de Anatomia Humana. 2ed. Porto Alegre: Artmed, 2000.

SOBOTTA, Johannes. Atlas de Anatomia Humana. 21ed. Rio de Janeiro: Guanabara Koogan, 2000.

CASTRO, Sebastião Vicente de. Anatomia Fundamental. 3ed. São Paulo: Makron Books, 1985.

TRABALHO – Individual - Data de entrega: 10/05/2020

01- **Definir** anatomia, anatomia sistêmica, anatomia segmentar, anatomia de superfície, anatomia funcional, anatomia aplicada, anatomia radiológica e anatomia comparada.

02- **Conceituar** nomenclatura anatômica.

03- **Definir** a posição anatômica de estudo.

04- **Explicar** os planos de delimitação e os planos de secção do corpo humano.

05- **Explicar** os eixos anatômicos.

06- **Estabelecer** as relações entre os eixos e os planos de secção.

07- **Definir** os termos de posição e direção: superior ou cranial, inferior ou caudal ou podático, anterior ou ventral, posterior ou dorsal, lateral, medial, intermédio, mediano, médio, proximal, distal, palmar, plantar, interno, externo, superficial, profundo, radial, ulnar, tibial, fibular, ântero-posterior ou dorsoventral, latero-lateral e longitudinal ou crânio-caudal ou supero-inferior.

08- **Conceituar:** estratigrafia, metameria, paquimeria e antimeria.