

Universidade de São Paulo – USP
Faculdade de Zootecnia e Engenharia de
Alimentos - FZEA

DESENHO ARQUITETÔNICO

Prof. Celso E. L. Oliveira
Prof. Juliano Fiorelli

2020

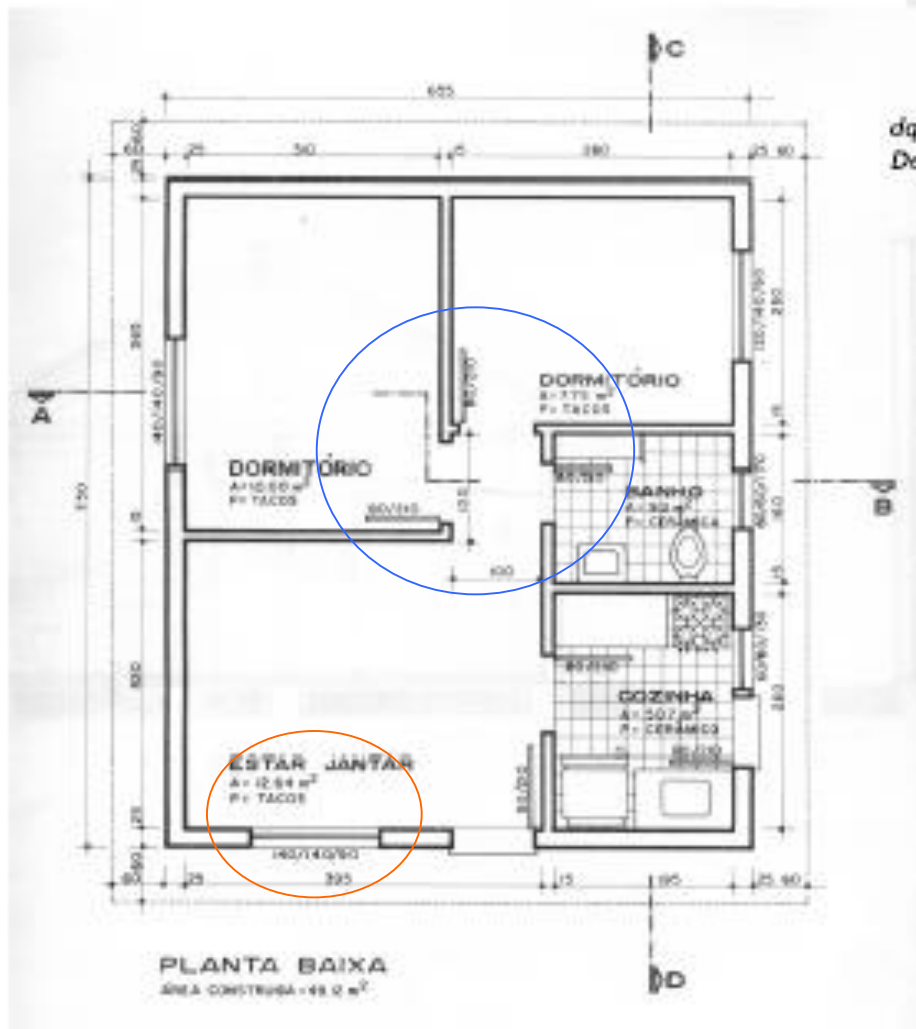


brito-1
S. Brito Farias.
Ilustração imobiliária.

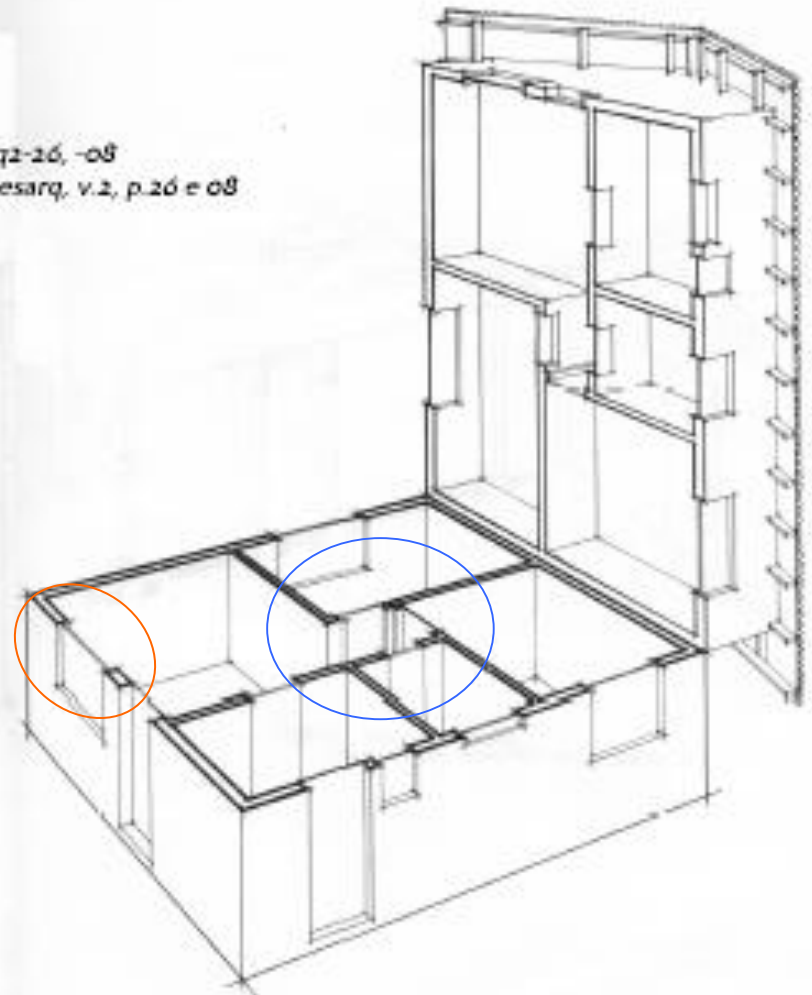
Flecha com legenda de cores Associação: Apartamento de Escal. 1 e 2.



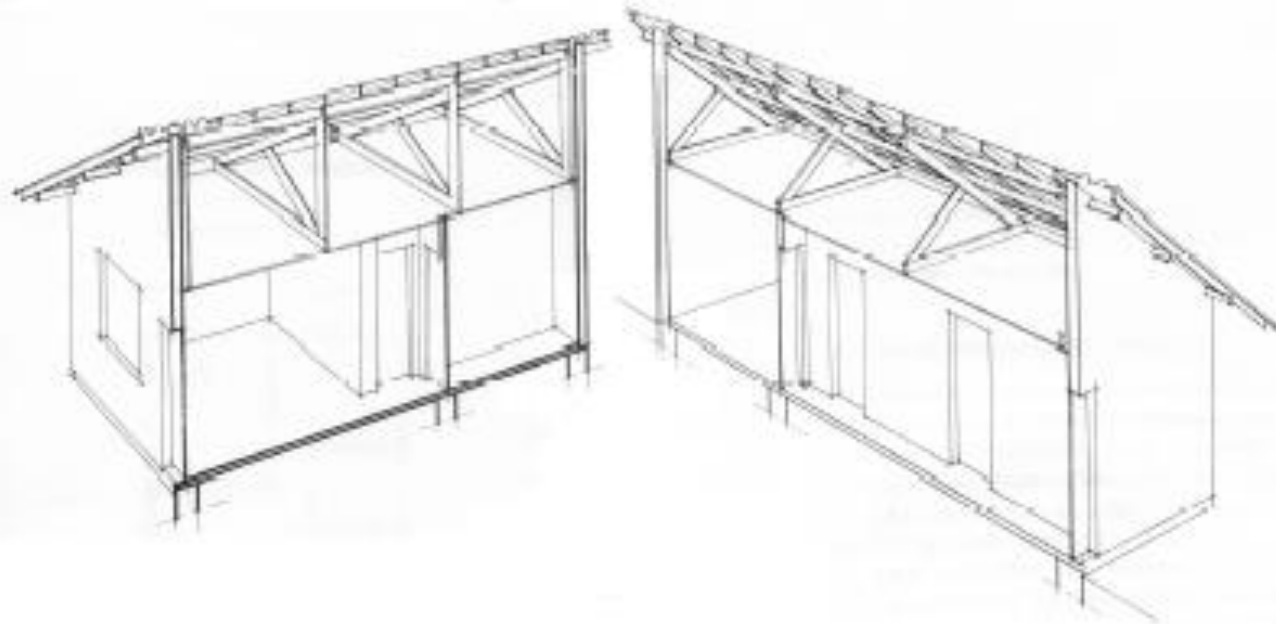
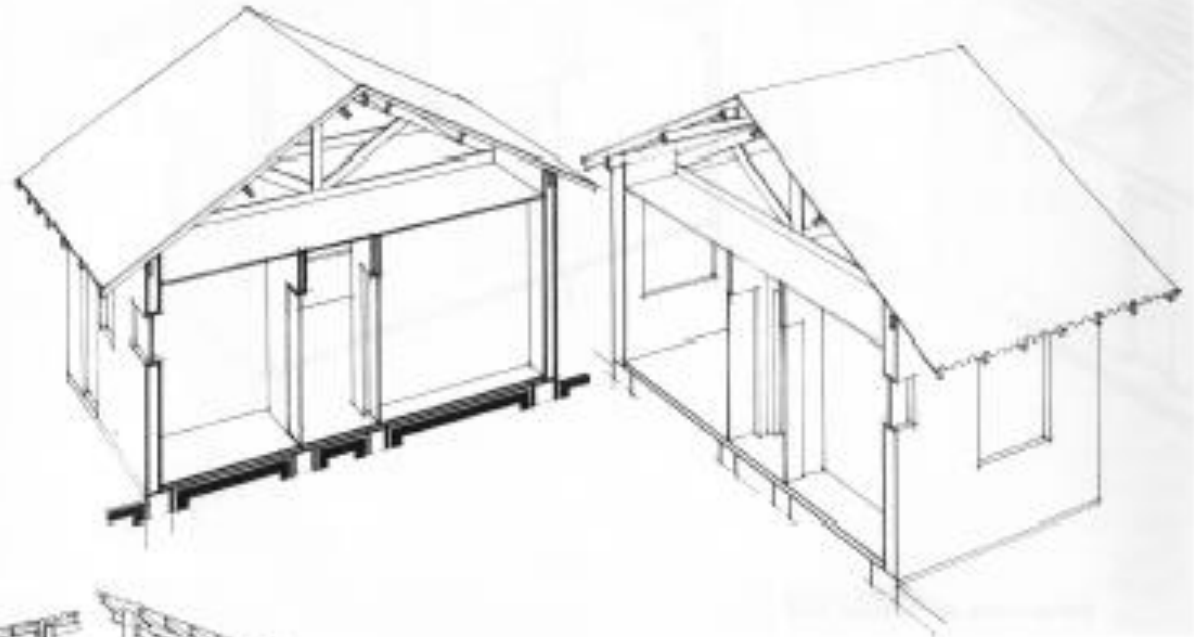
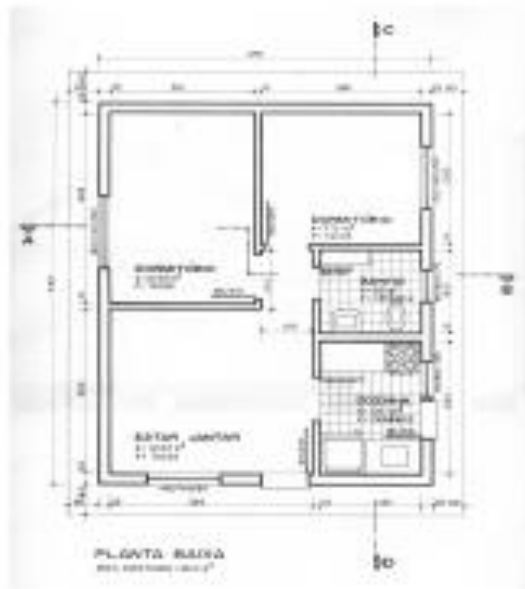
planta baixa



dq2-26, -08
Desarq. v.2, p.26 e 08

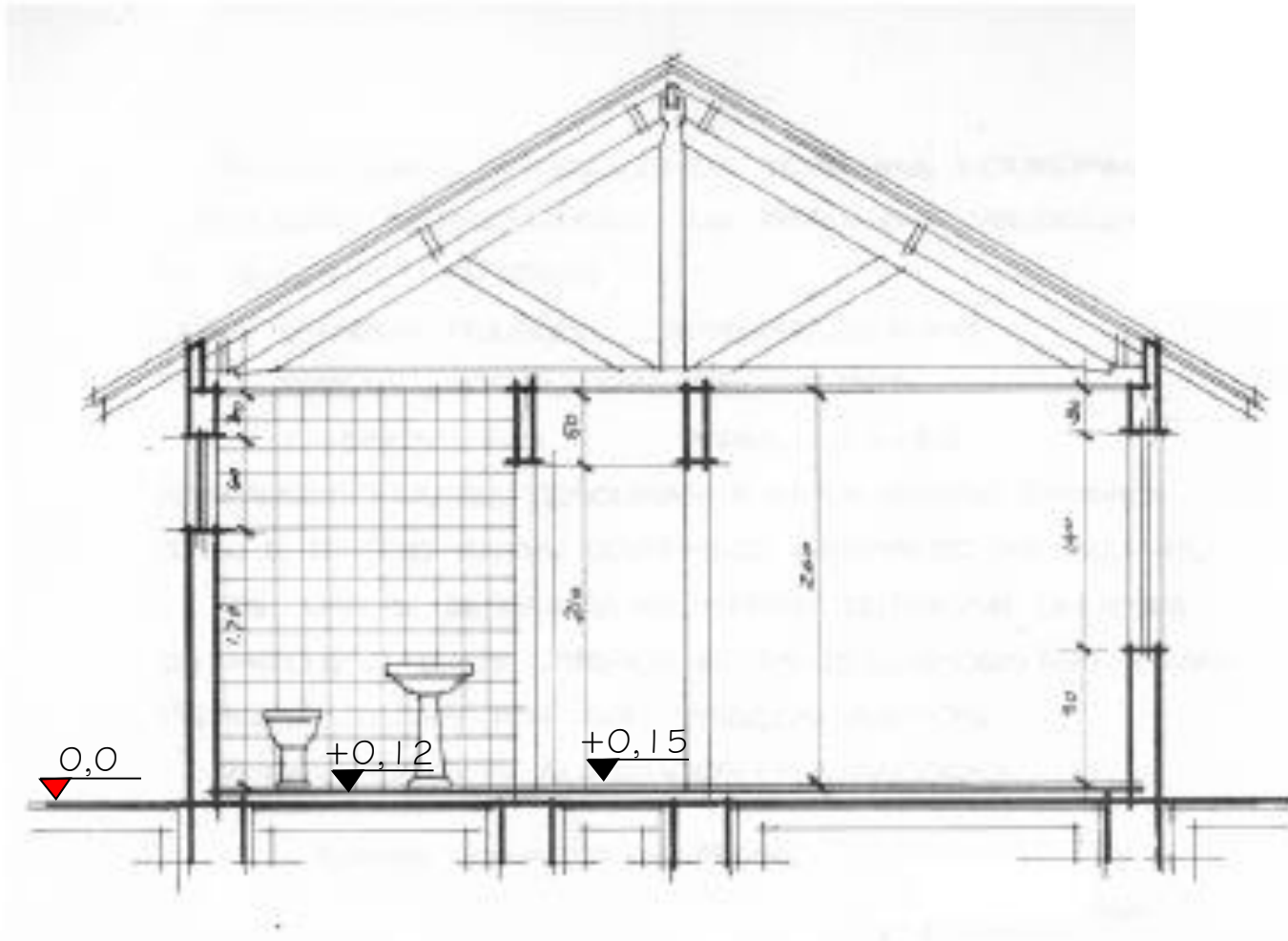


cortes

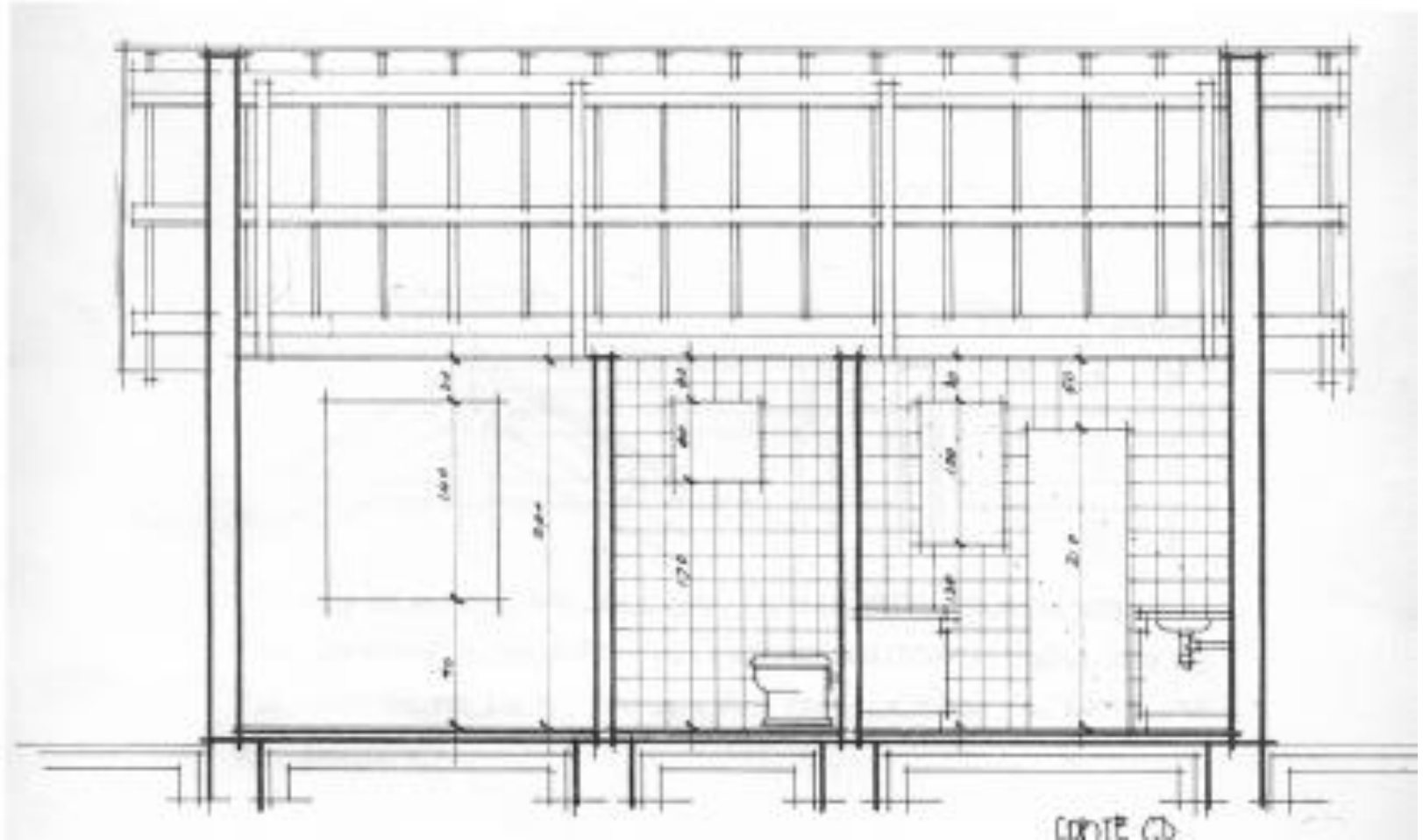


dq2-09, -10
Desarq. v.2, p.09 e 10

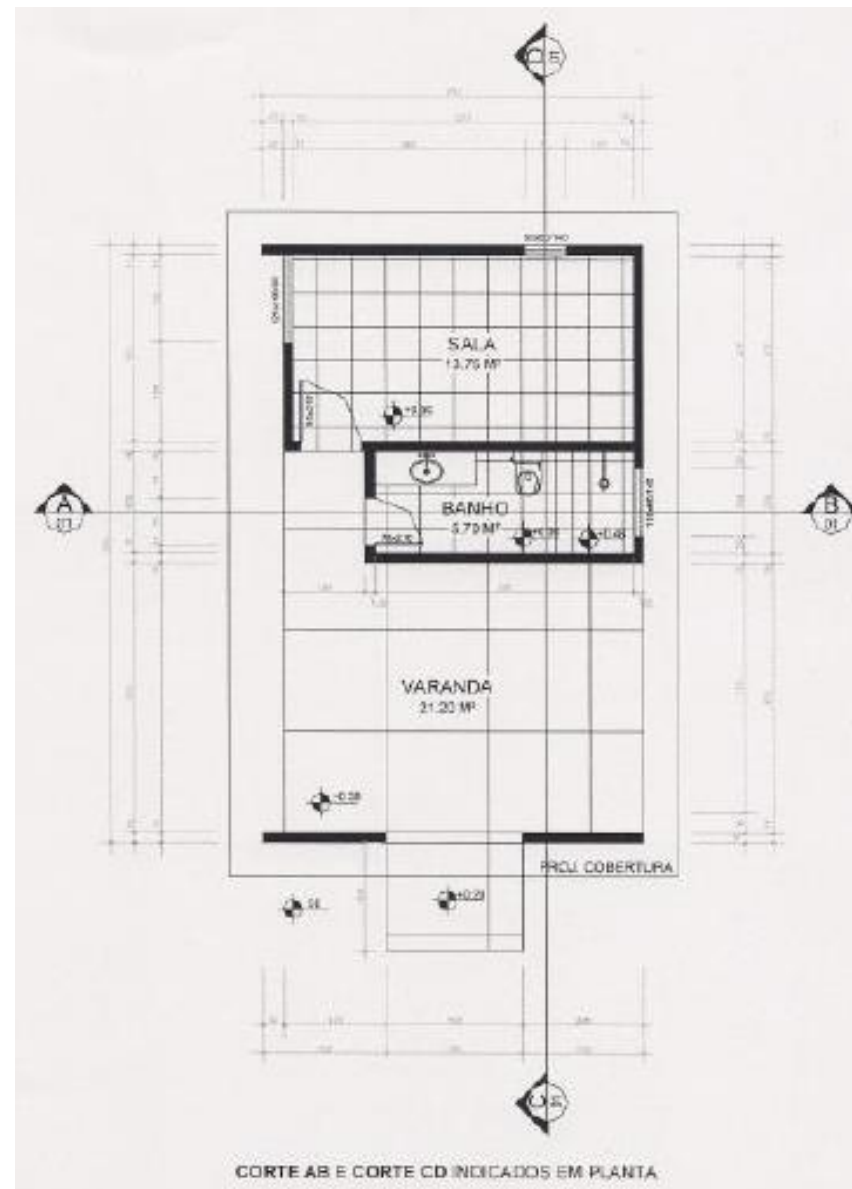
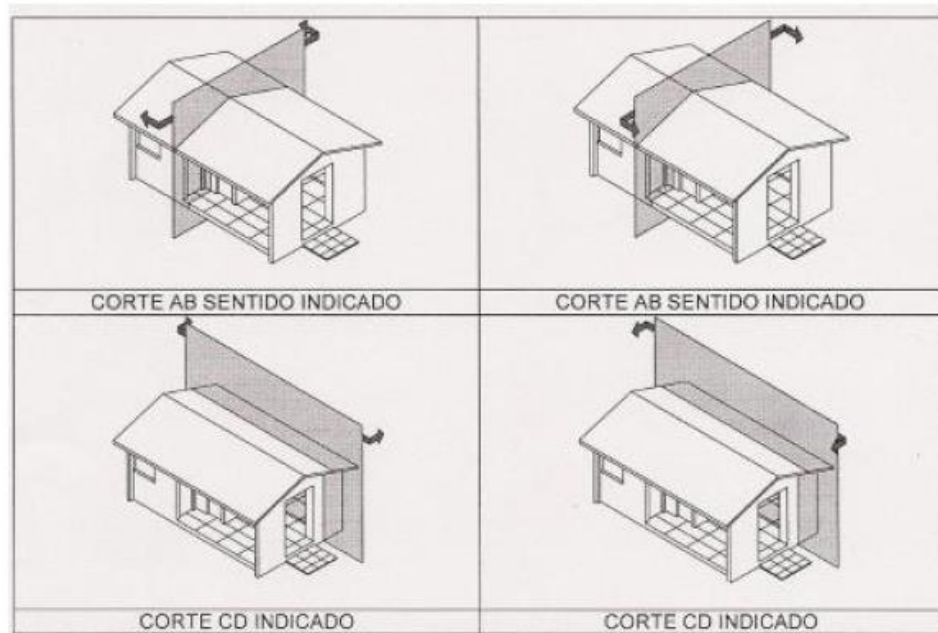
cortes

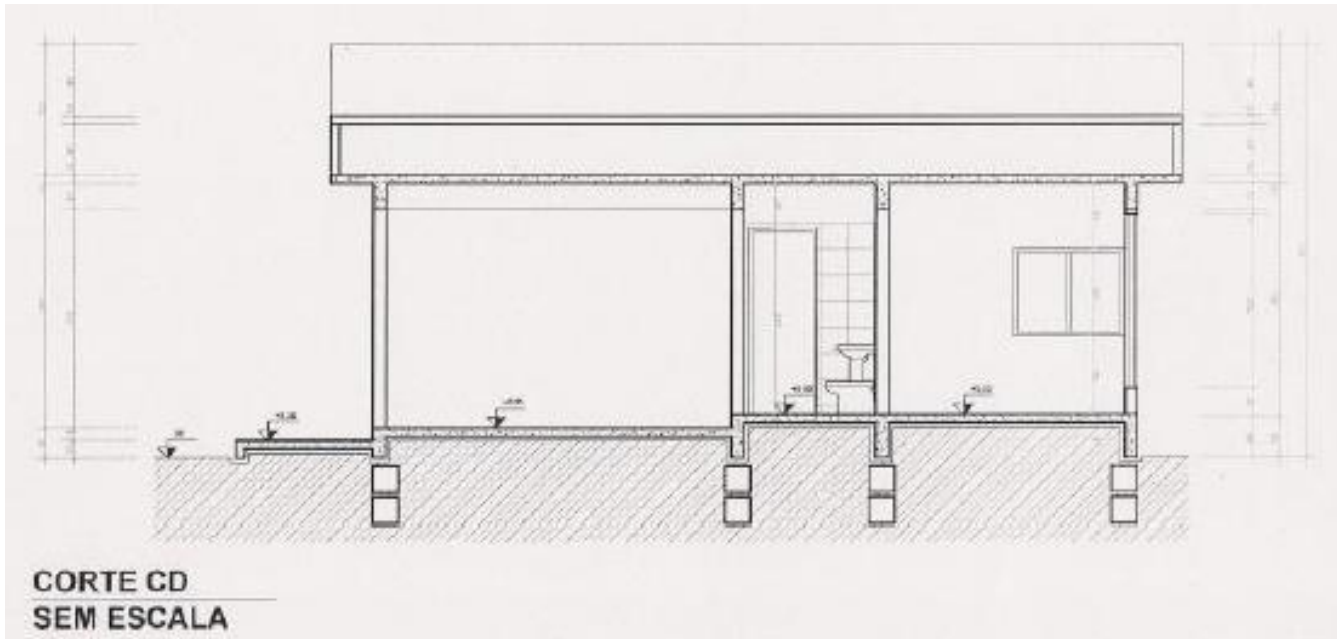
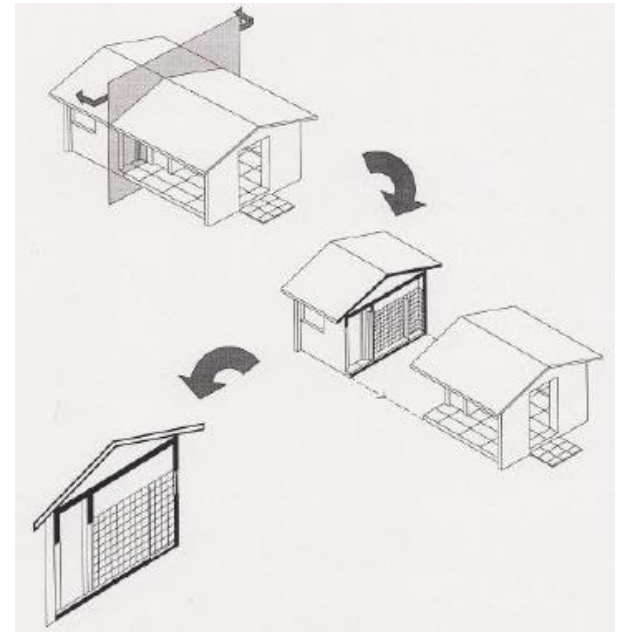
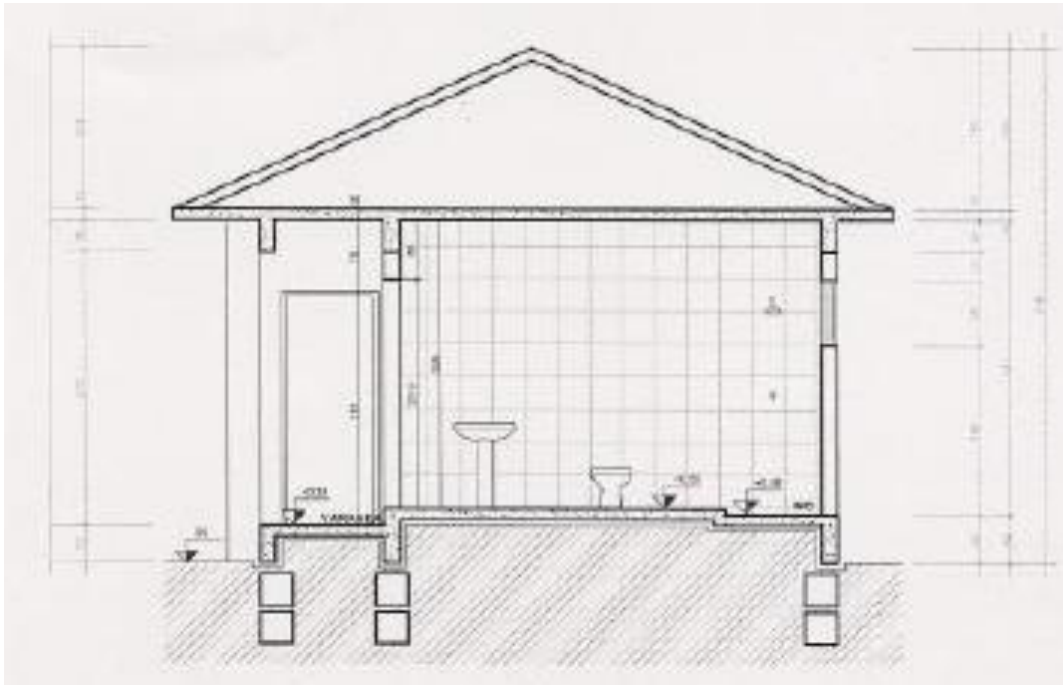


cortes

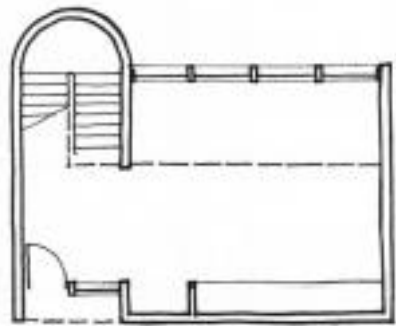
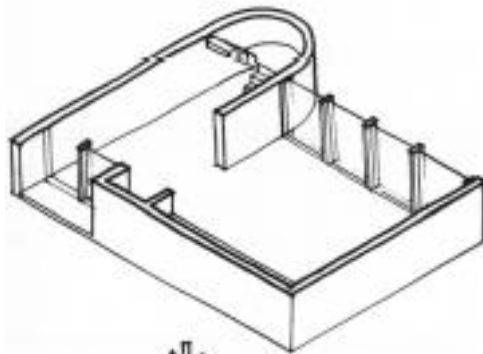
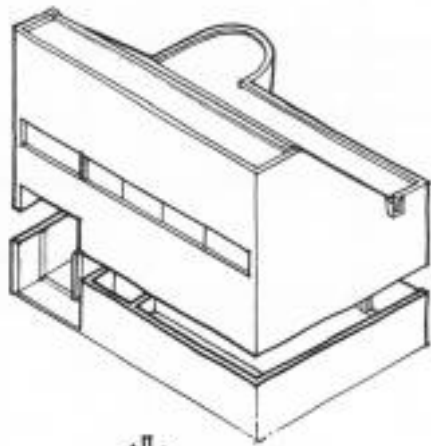


cortes

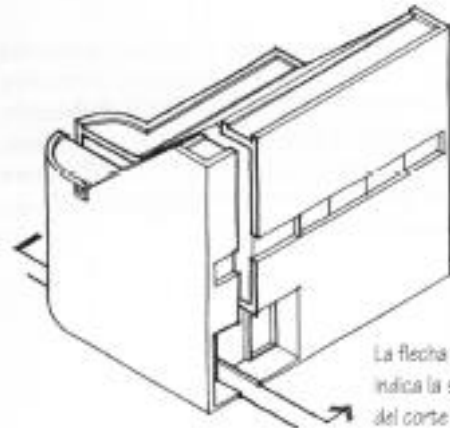




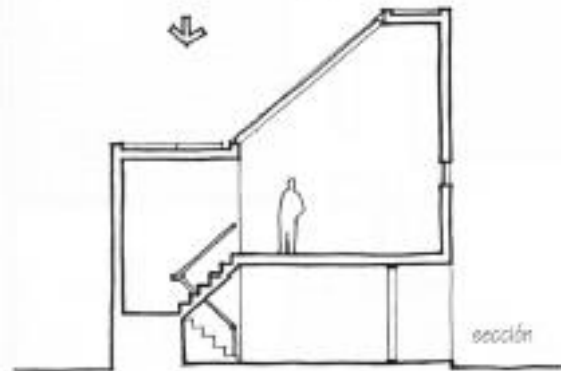
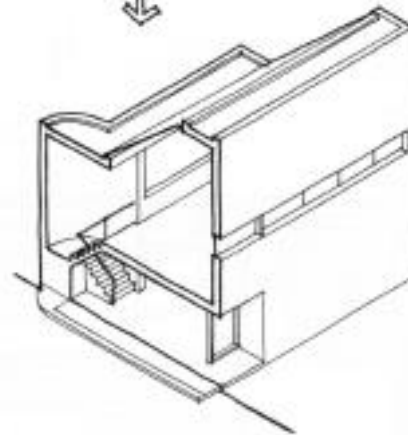
C
F
A



planta



La flecha de sección
indica la situación
del corte en planta.



sección

*perspectiva
em corte*



É tanta facilidade que é uma pena você precisar tão pouco.

Serviço Manômetro
Assim que chegar para uma revisão de gases ou um check-up rotativo, o técnico começa a trabalhar.

Manojo Entendido
O atendimento está voltado para quem não entende nada de mecânica e precisa de uma explicação simples e clara.

Financiamento de Peças e Serviços
O cliente pode pagar tudo em parcelas, sem juros e sem burocracia.

Serviço Rápido
Atendimento imediato para quem precisa resolver um problema urgente com o carro.

Agendamento de Serviços
Programado para quem precisa de um serviço específico em uma determinada data.

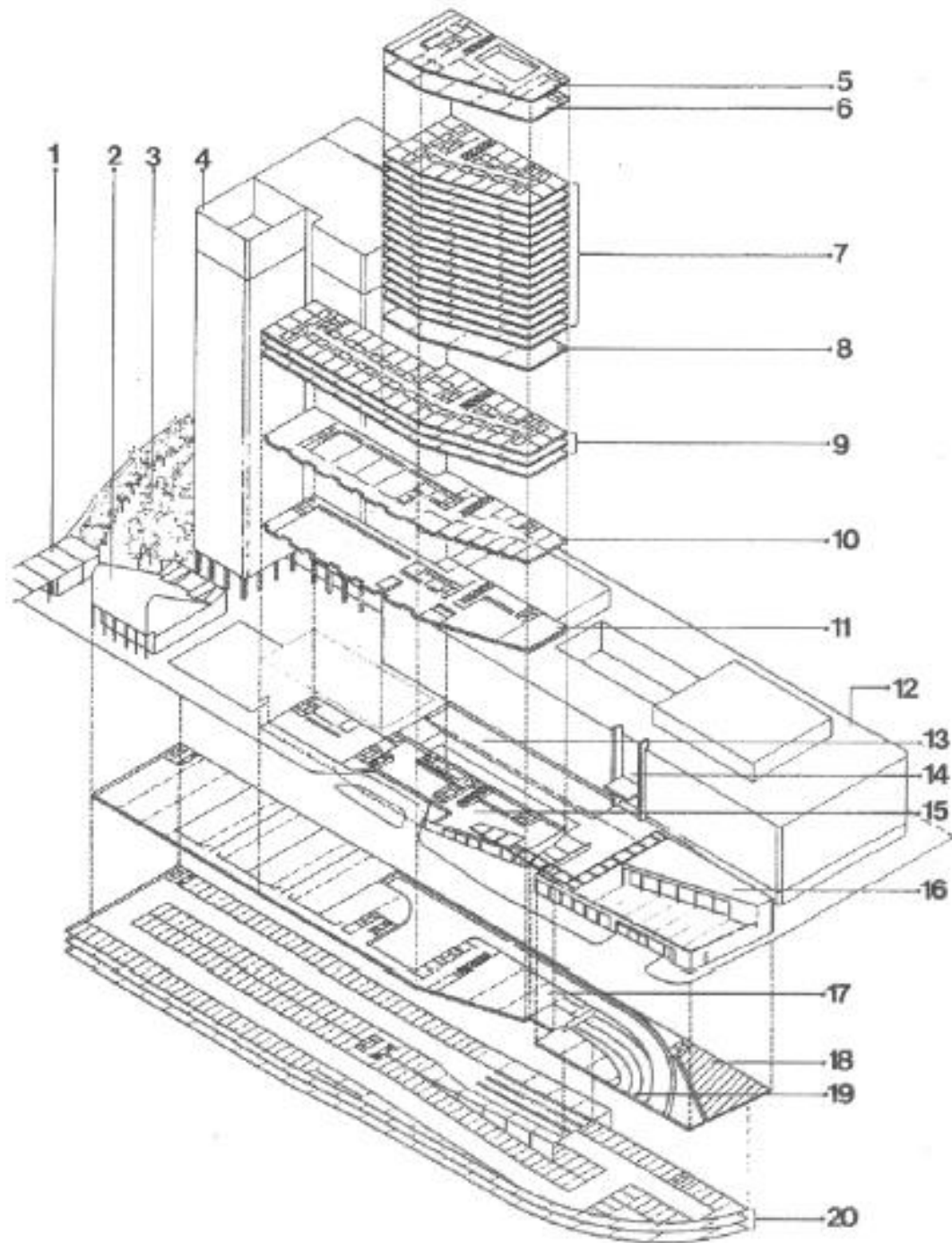
Serviço Leve e Rápido
Trabalhamos para oferecer um atendimento rápido e eficiente em qualquer situação.

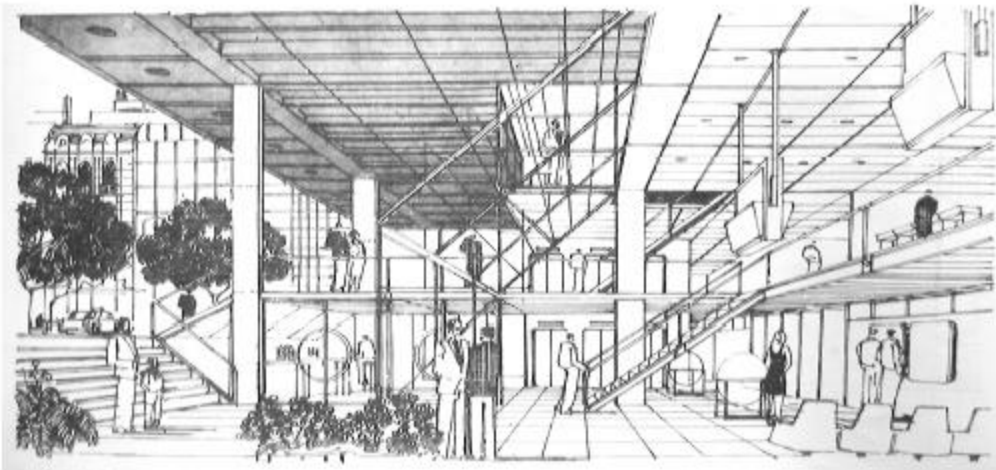
Atendimento Especializado
Técnicos experientes para resolver problemas complexos de qualquer veículo.



Assistência Técnica Volkswagen. Quanto mais você conhece, mais você confia.



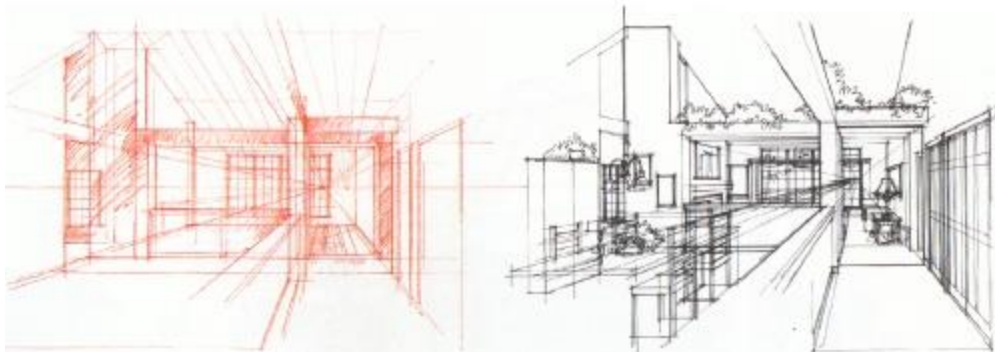




sol-40 / Francisco Soler, p.40



lin-148



Rough in a perspective sketch.

2. Add elements and adjust the composition.



loo-45 / Drawing and Designing with confidence, p.45



*lin-217
Architectural Rendering Techniques, p.148 e 217*

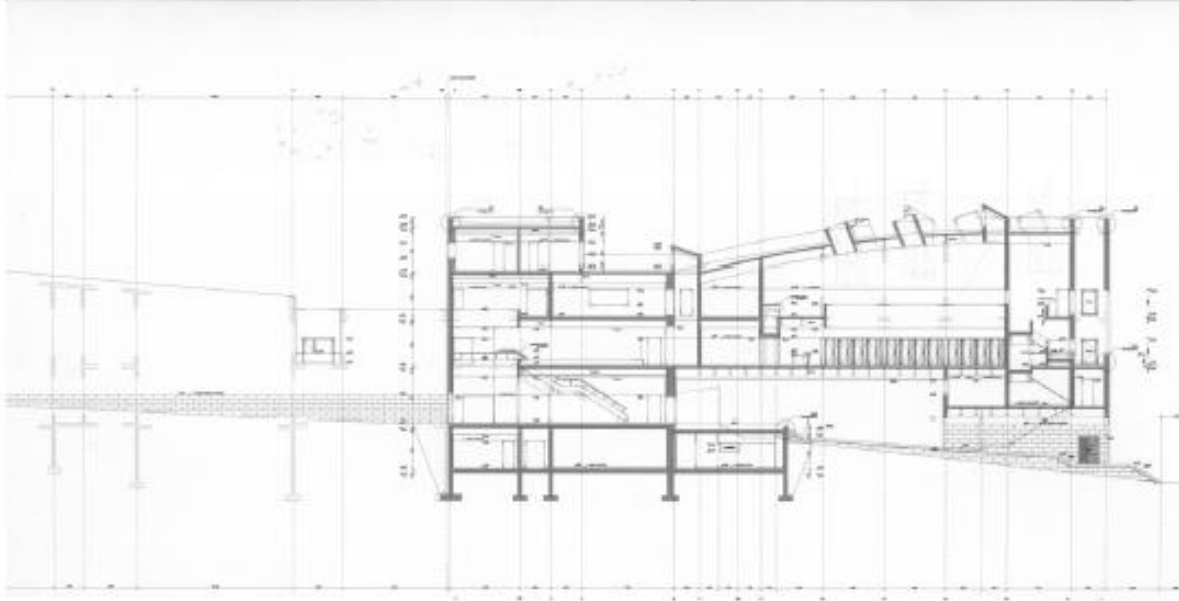




Foto da V Bienal de Arquitetura
Parque do Ibirapuera, São Paulo
Outubro 2003



Au47-94
Revista AU,
n.47, p.94



p218-72a
Revista Projeto,
n.218, p.72

Desenho de Arquitetura
SAP 620 / CAU EESC USP
Heverson Akira Tamashiro



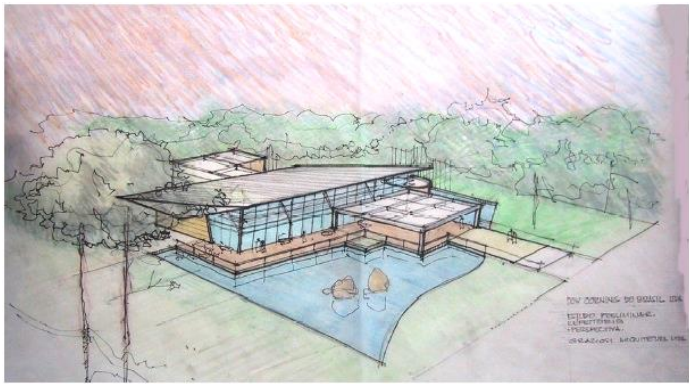
*Foto da V Bienal de Arquitetura
Parque do Ibirapuera, São Paulo / Outubro 2003*

*Desenho de Arquitetura
SAP 620 / CAU EESC USP
Heverson Akira Tamashiro*

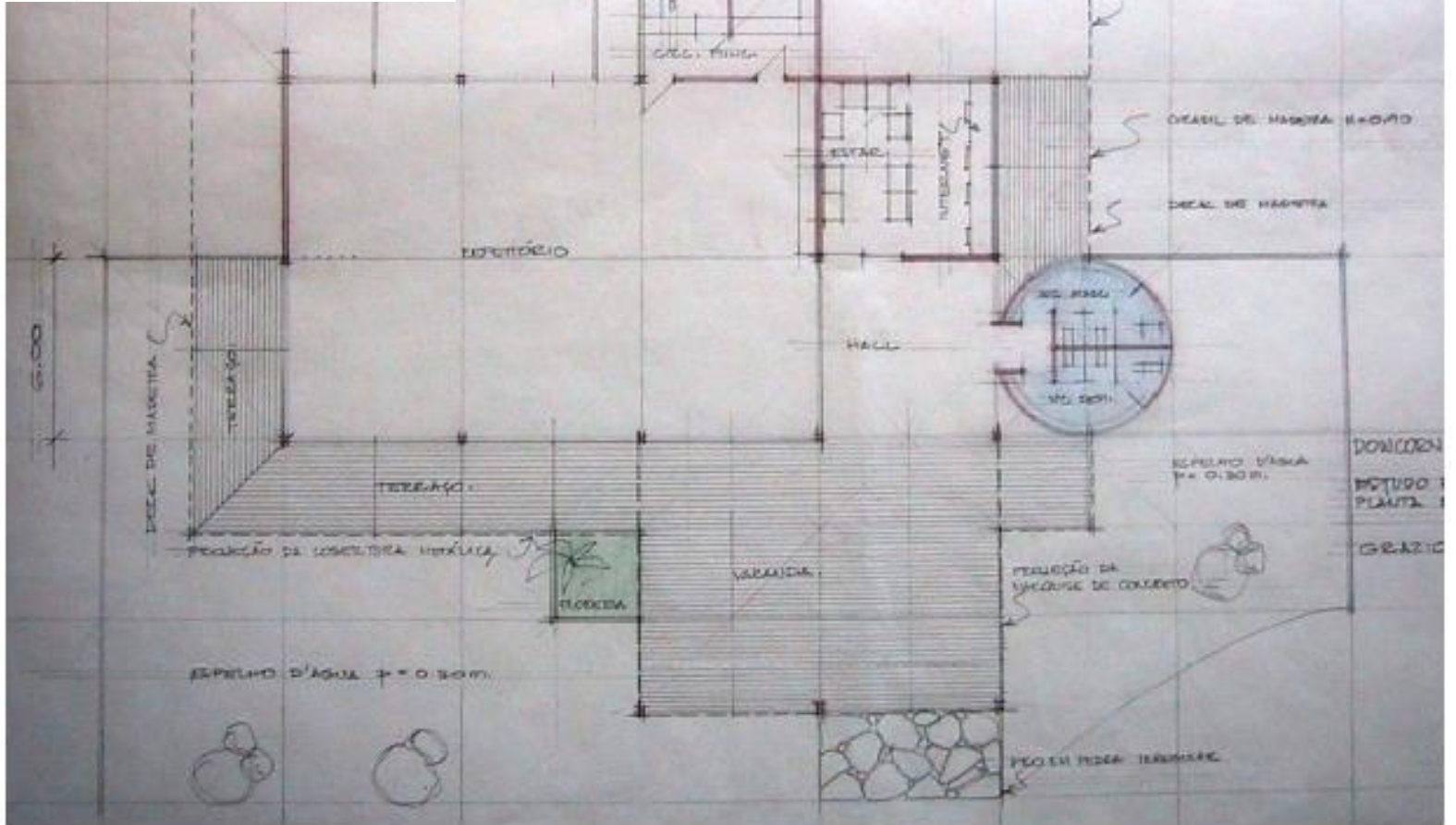


TOV COBRANÇAS DO BOMBEI, LDA
ESTUDO PRELIMINAR
E PERSPECTIVA
PERSPECTIVA
GRAZIOSI ARQUITETOS LDA

João Graziosi, arquiteto
Estudo preliminar de um restaurante para uma empresa, 2004

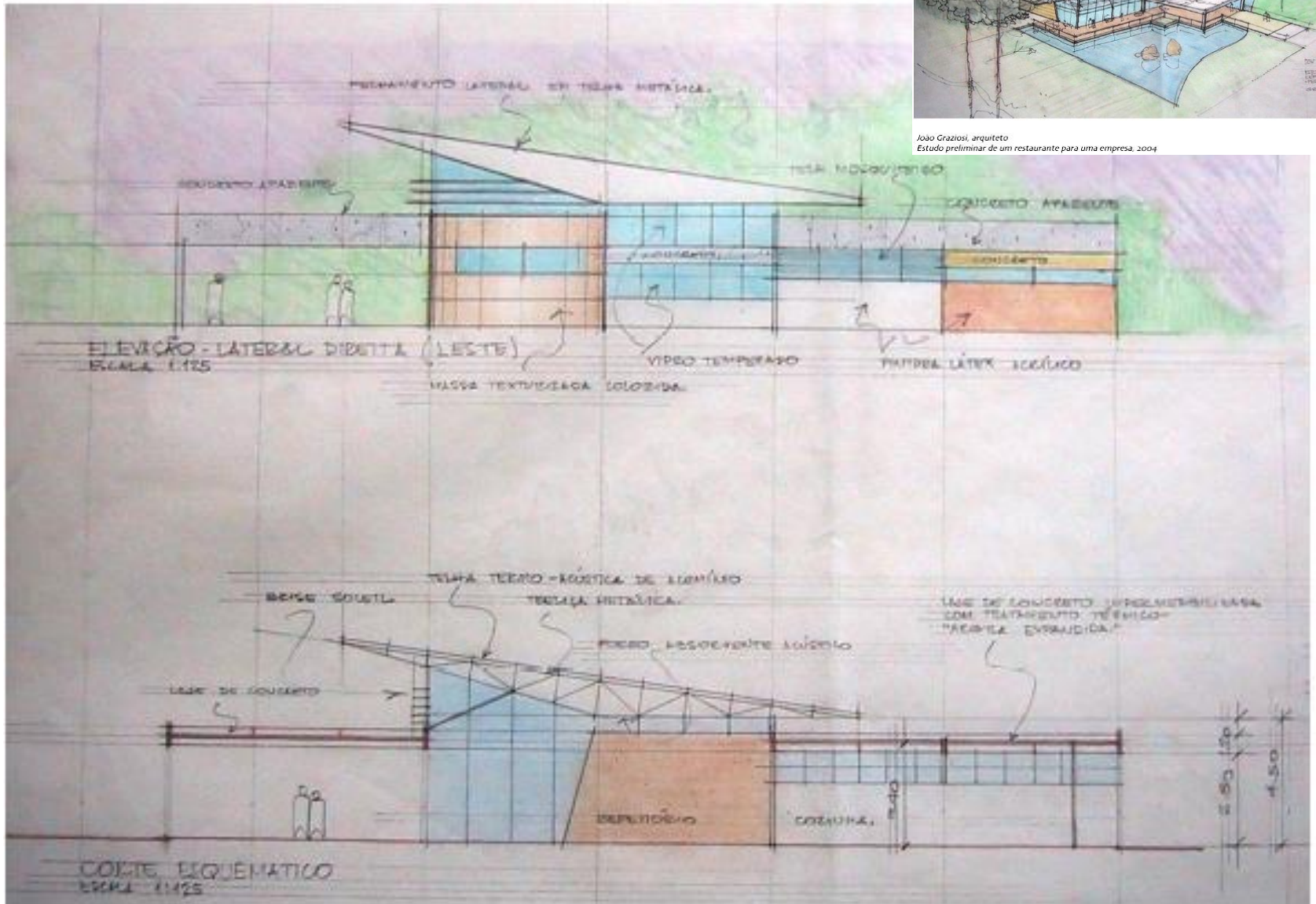


João Graziosi, arquiteto
Estudo preliminar de um restaurante para uma empresa, 2004

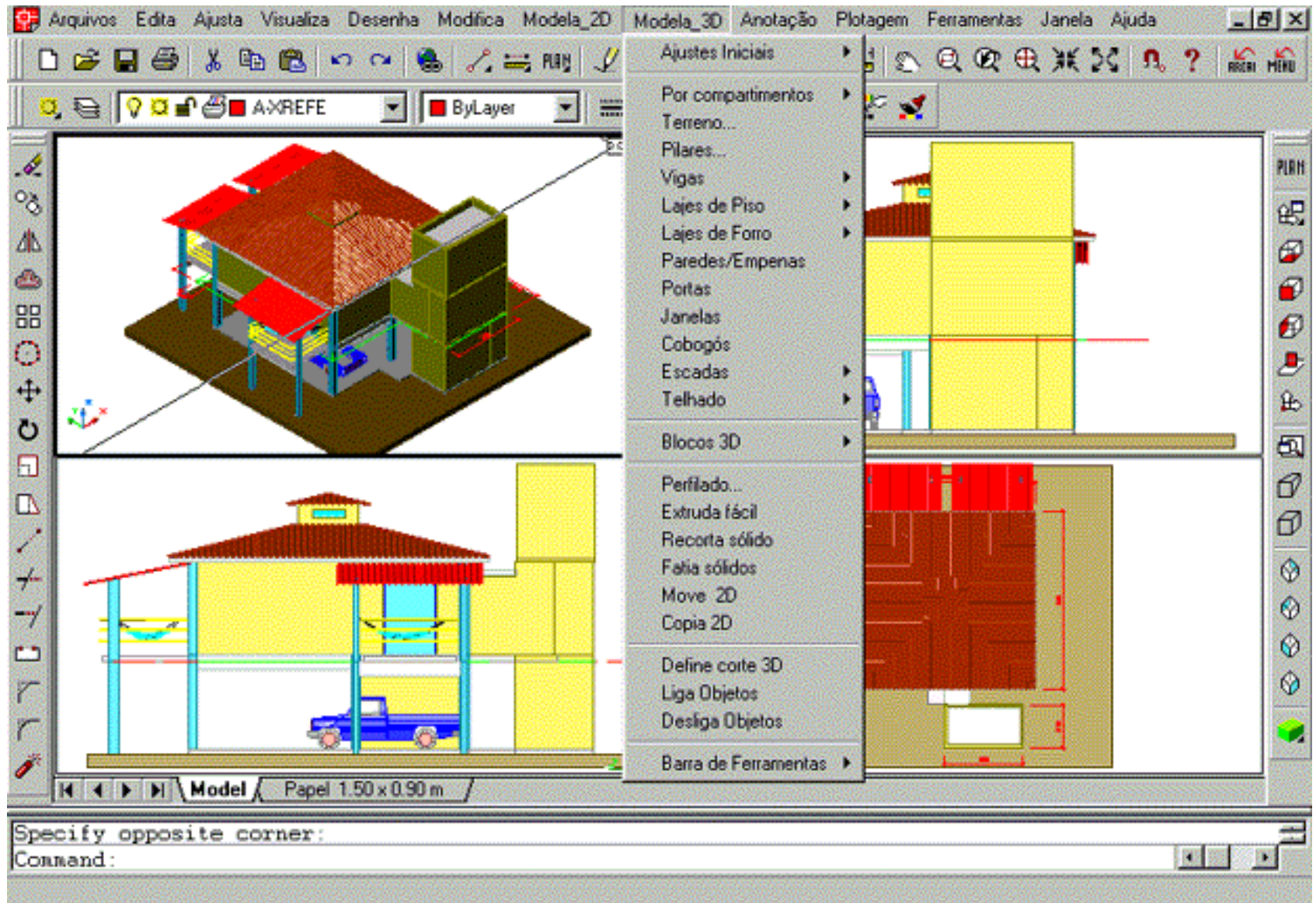


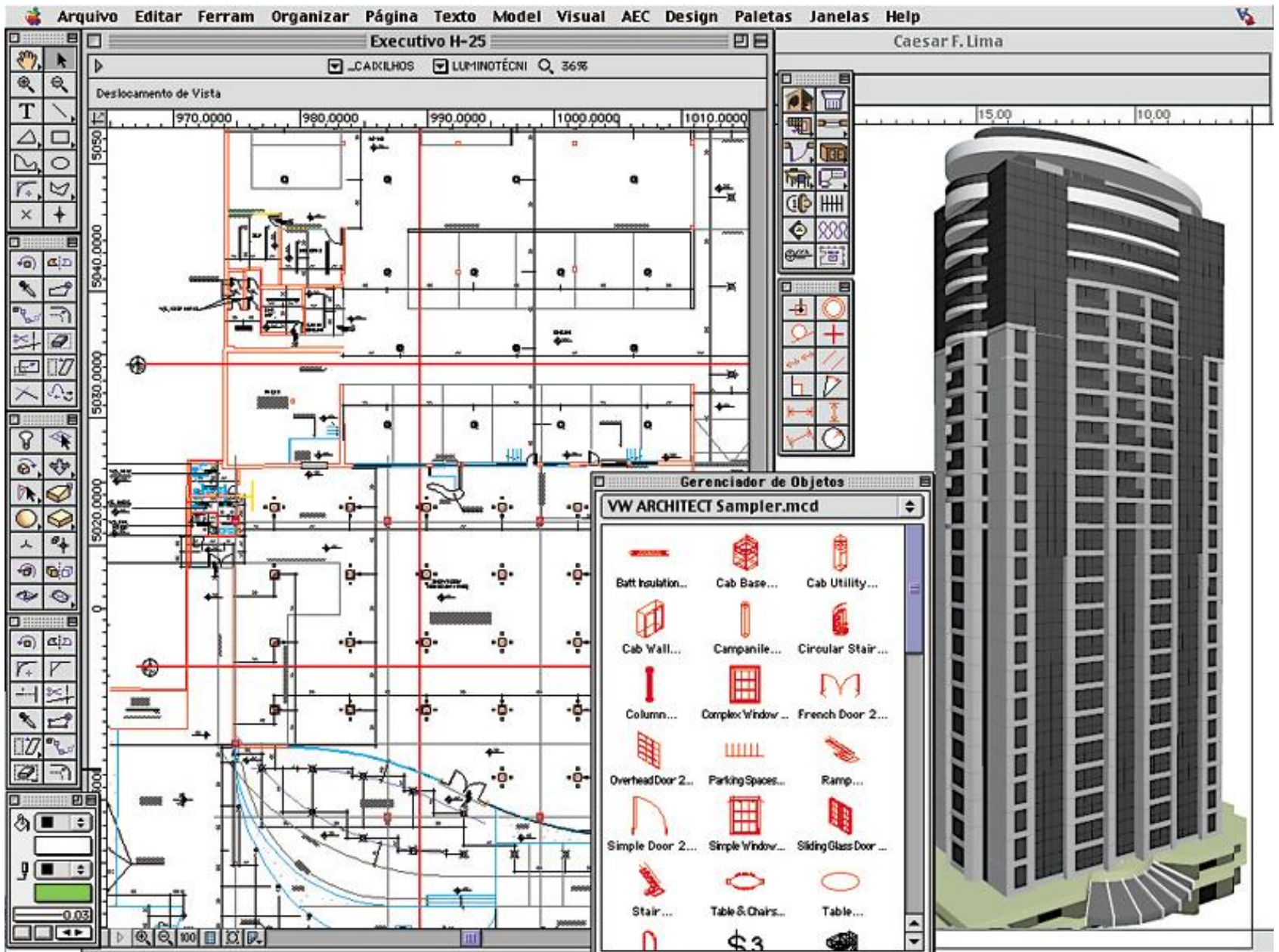


João Grazioli, arquiteto
Estado preliminar de um restaurante para uma empresa, 2004



recursos computacionais



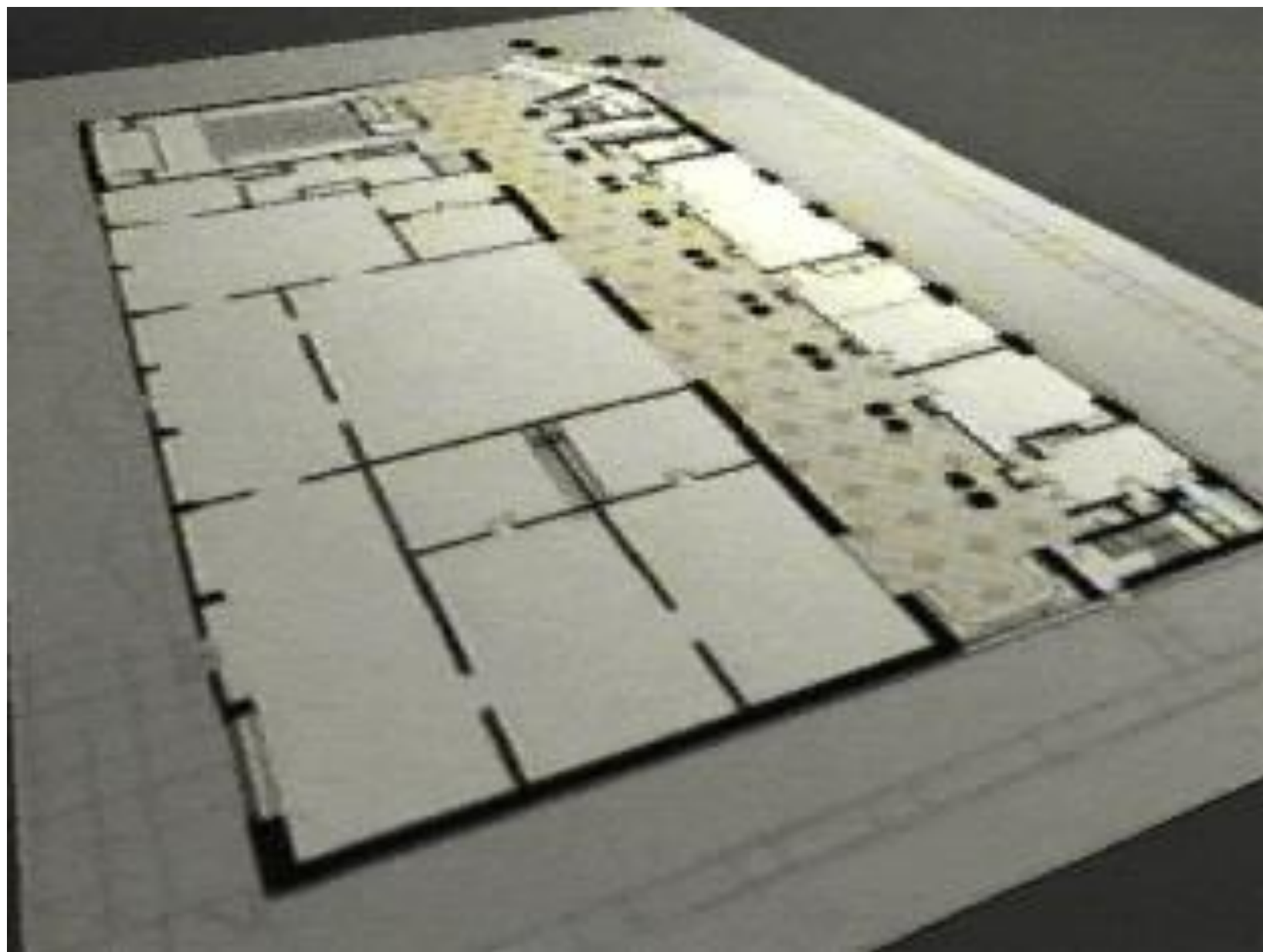


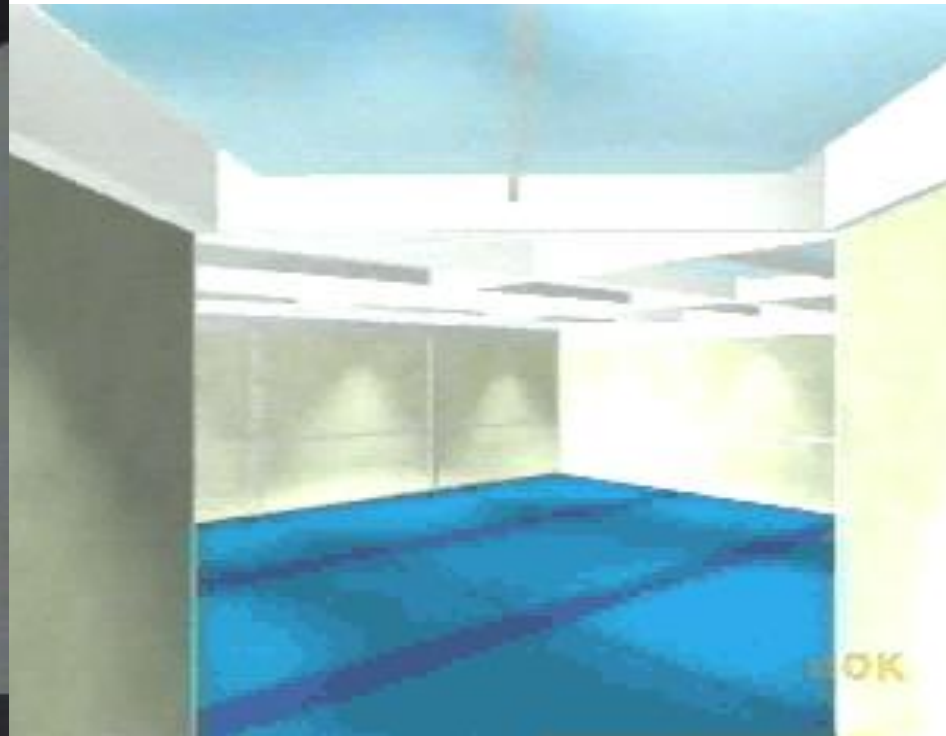




*maquetes
eletrônicas*







panorâmicas

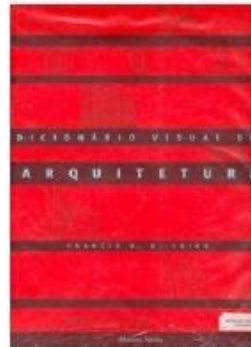
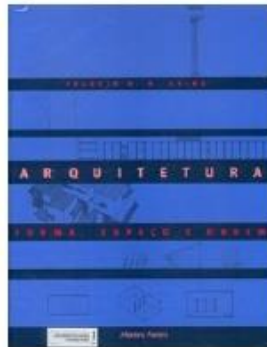
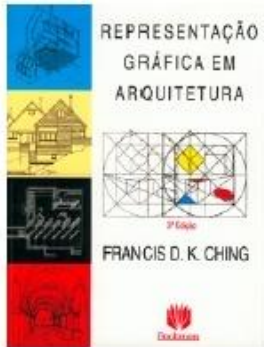
Desenho arquitetônico
Lamartine Oberg



Desenho arquitetônico
Gildo Montenegro

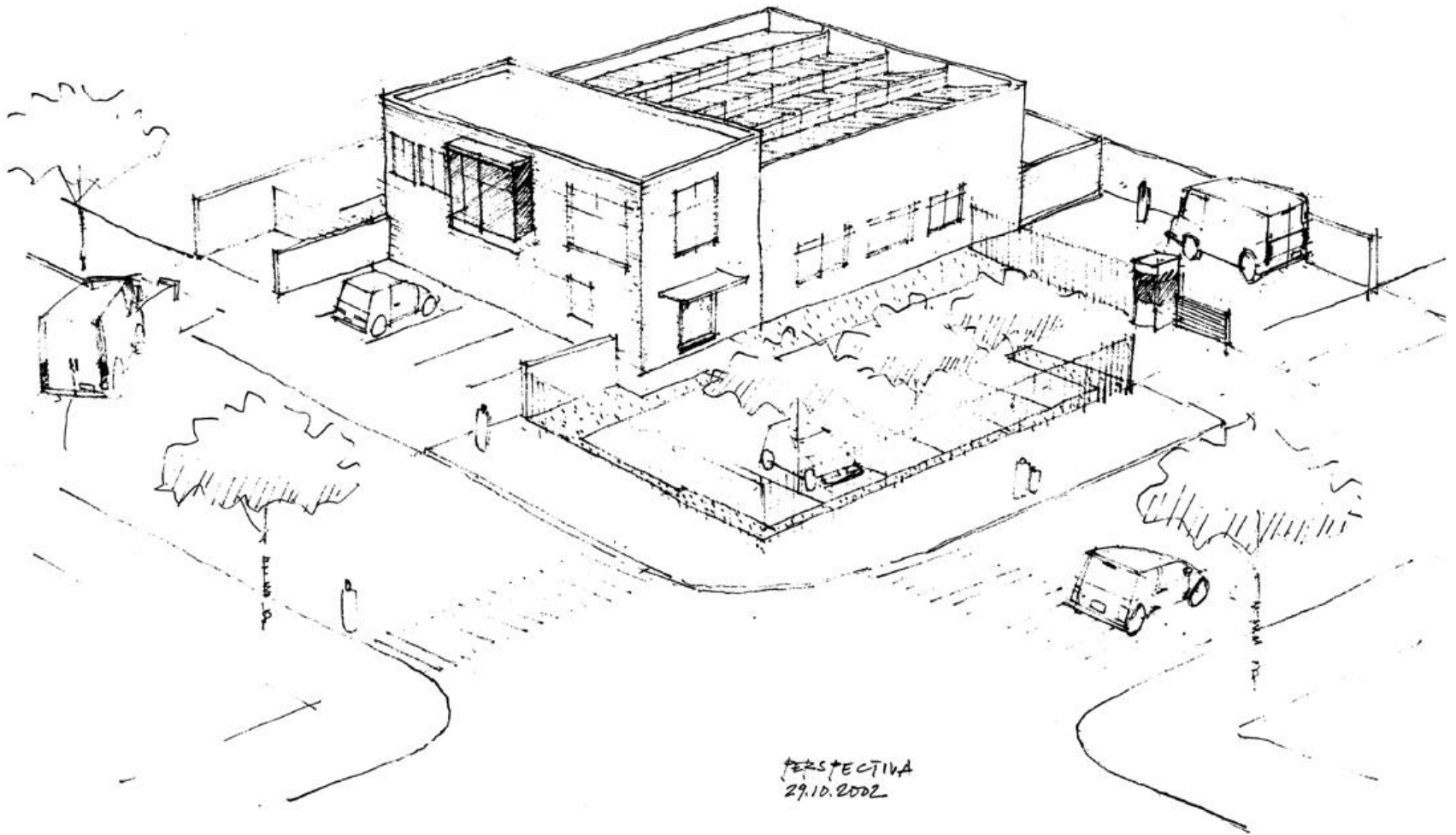


Os livros de Francis D. K. Ching



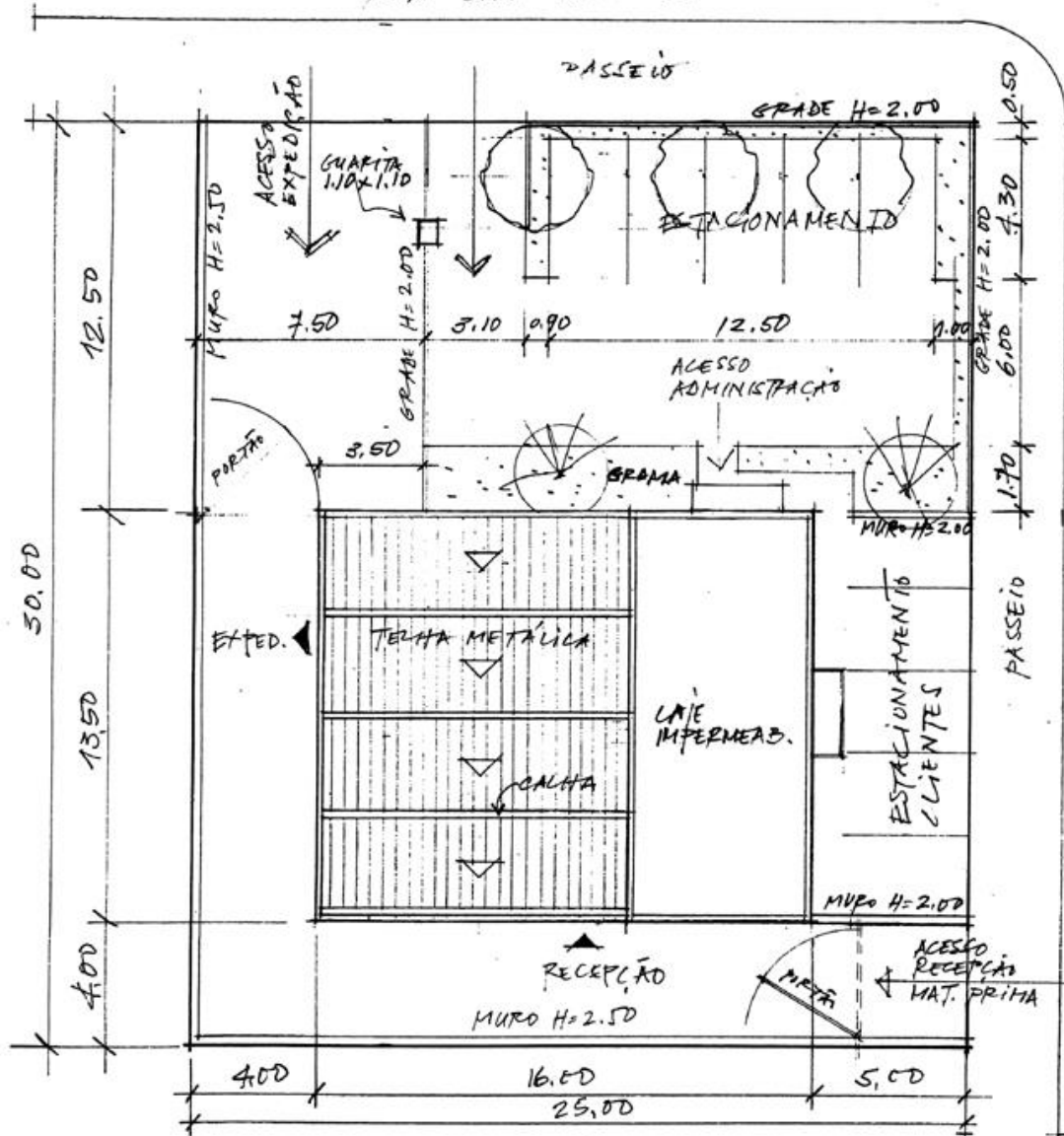
EXERCÍCIO

Fazer a planta baixa e os cortes transversais e longitudinais indicados no desenho a seguir



PERSPECTIVA
29.10.2002

RUA DAS CAMELIAS



NOTAS:

1. TODAS AS PAREDES E MUROS TÊM ESPESURA 0.20M

FAZER:

1. IMPLANTAÇÃO/COBERTURA (1:100)
2. PLANTA TERREDO (1:50)
PLANTA SUPERIOR (1:50)
3. CORTE AA-LBB (1:50)
4. FACHADAS FRENTE E LATERAL DIREITA (1:50)

COLOCAR:

TEXTOS, COTAS DE NÍVEL, COTAS PRINCIPAIS

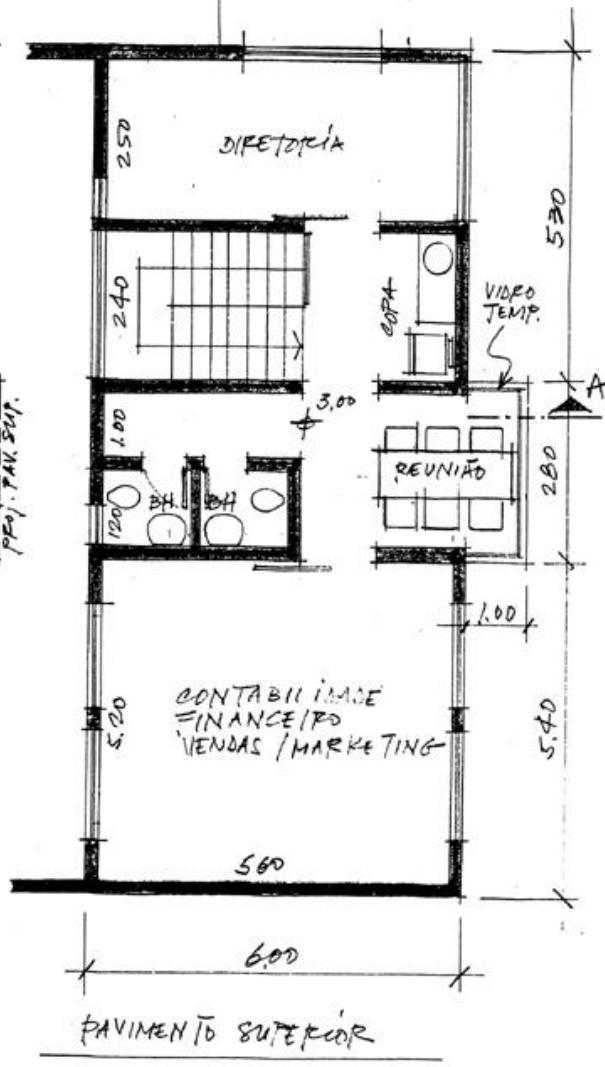
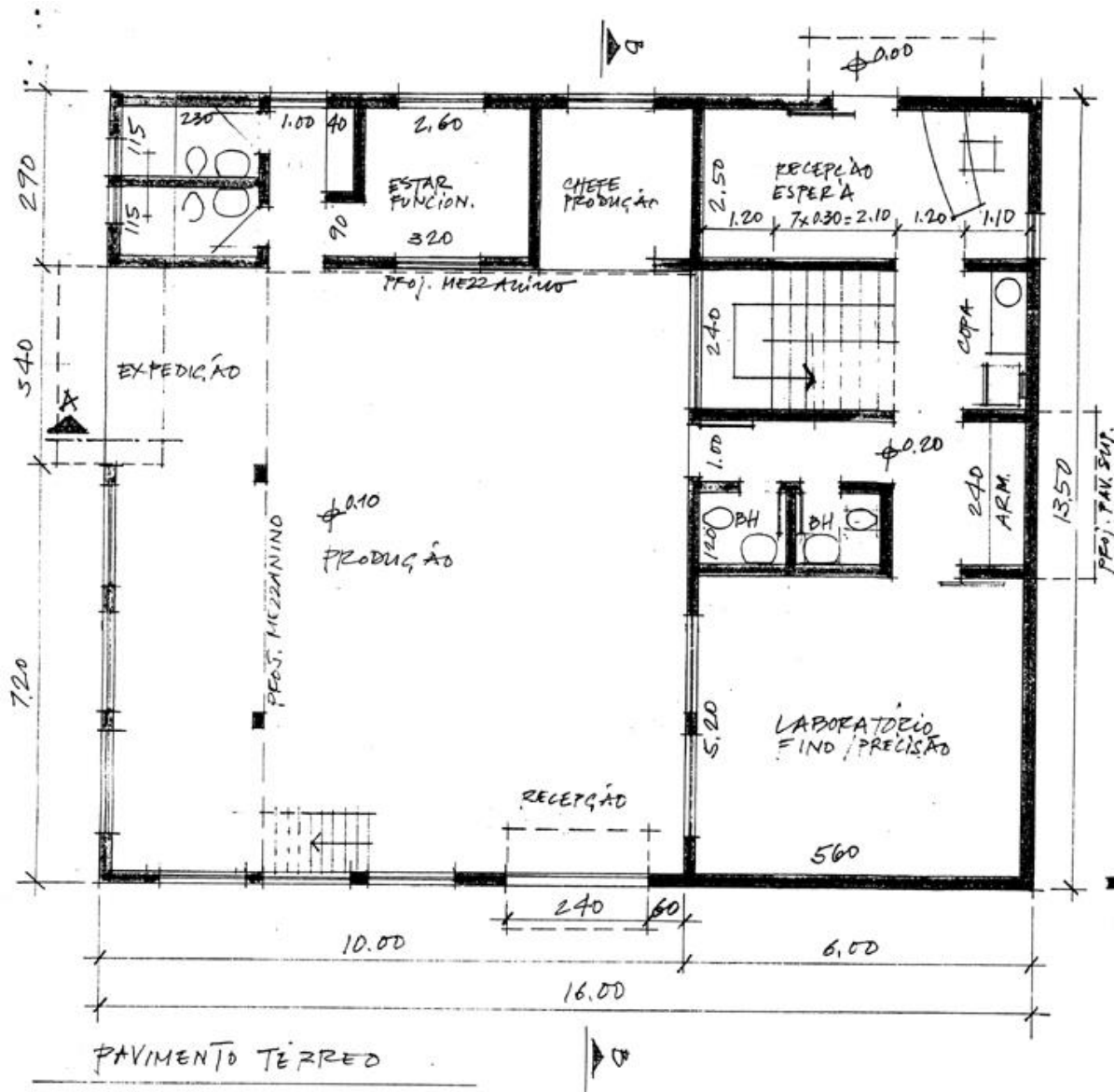
PROPOR:

1. LAY-OUT LABORATÓRIO
2. LAY-OUT PRODUÇÃO

IMPLANTAÇÃO E COBERTURA

PROJETO INDÚSTRIA QUÍMICA

ESC. 1:200 OUT/2002 HEVERSON



PROJETO INDÚSTRIA & QUÍMICA
 ESC. 1:100 OUT 2002 PROF. HEVERSON

