

0303410 – Desenvolvimento Integrado de Produtos

Aula 17: Missão 5 – Arquitetura da solução

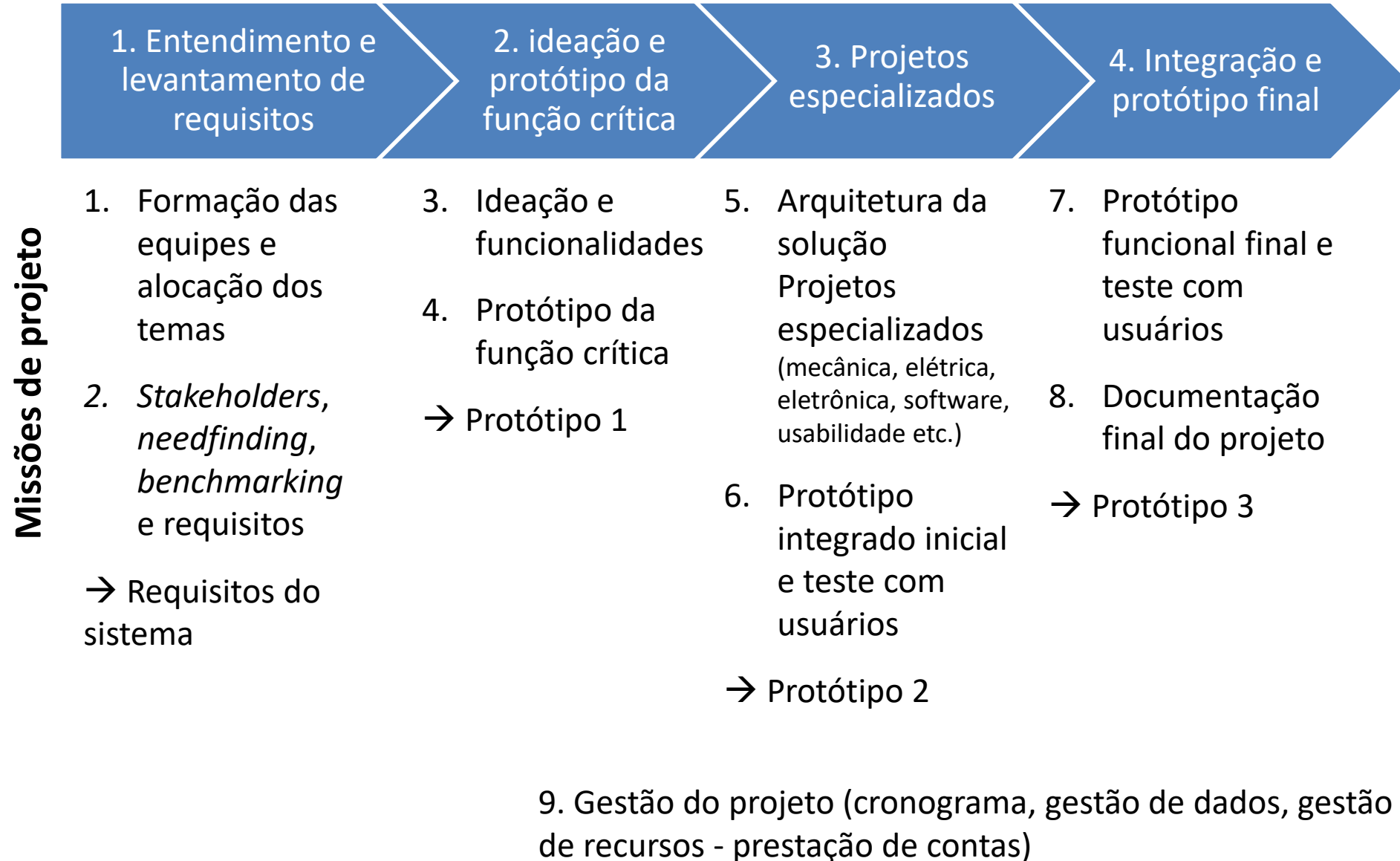
Eduardo Zancul
Roseli de Deus Lopes
Abril, 2020



Agenda

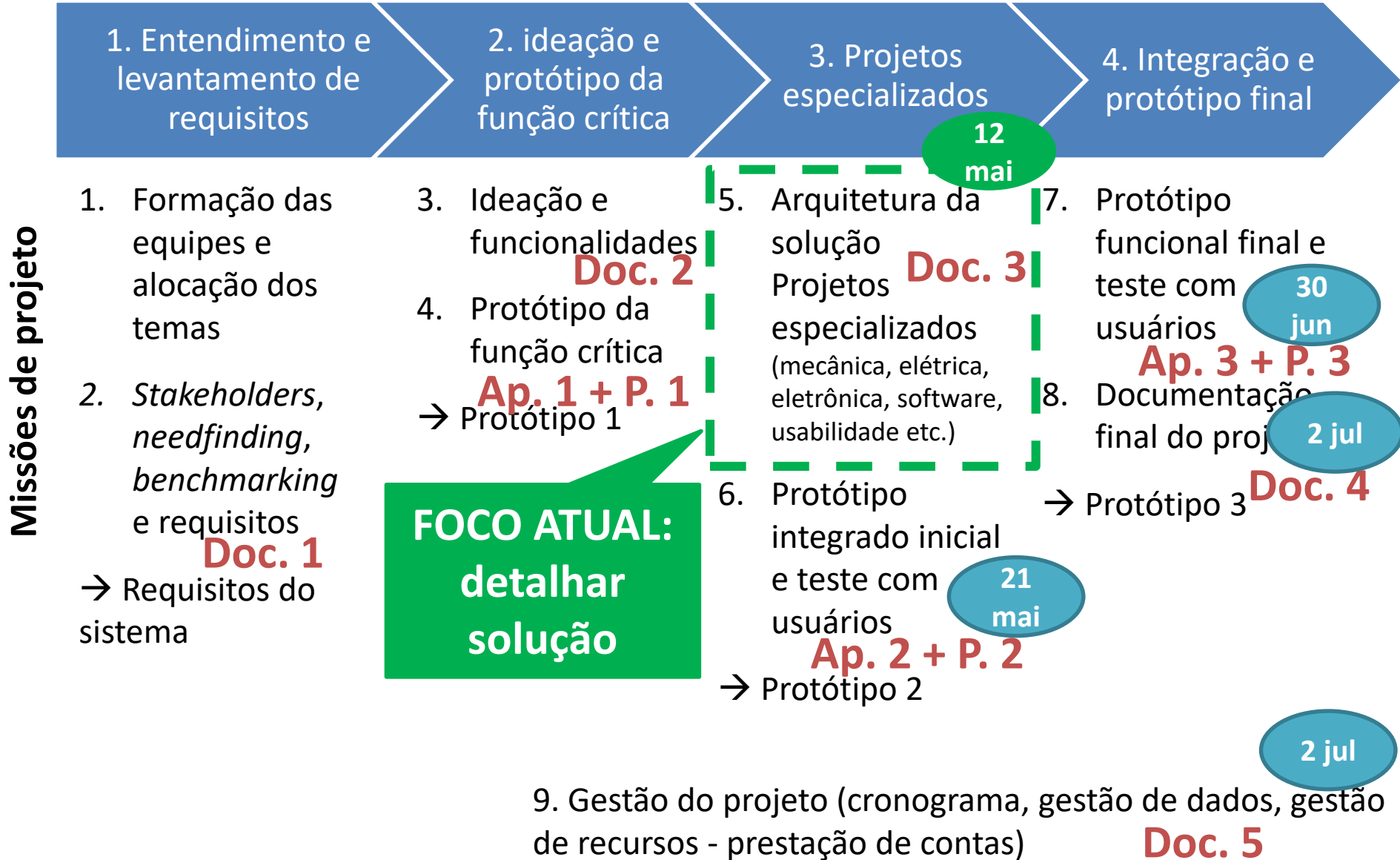
- Planejamento do projeto
- Arquitetura da solução
- *Feedback* sobre apresentações Missão 4
- Próximos passos

Método e cronograma macro – visão “plana” simplificada – com missões (entregas) de projeto



Datas das entregas e apresentações

Foco atual – prototipagem



Estrutura da aula

16:50

Parte 1 – aula expositiva

- Planejamento do projeto
- Conceitos arquitetura da solução
- Feedback apresentações Missão 4 e próximos passos

Suporte
online

Trabalho em equipe

18:30

Salas das equipes

AULA GERAL: meet.google.com/kok-rmto-otm

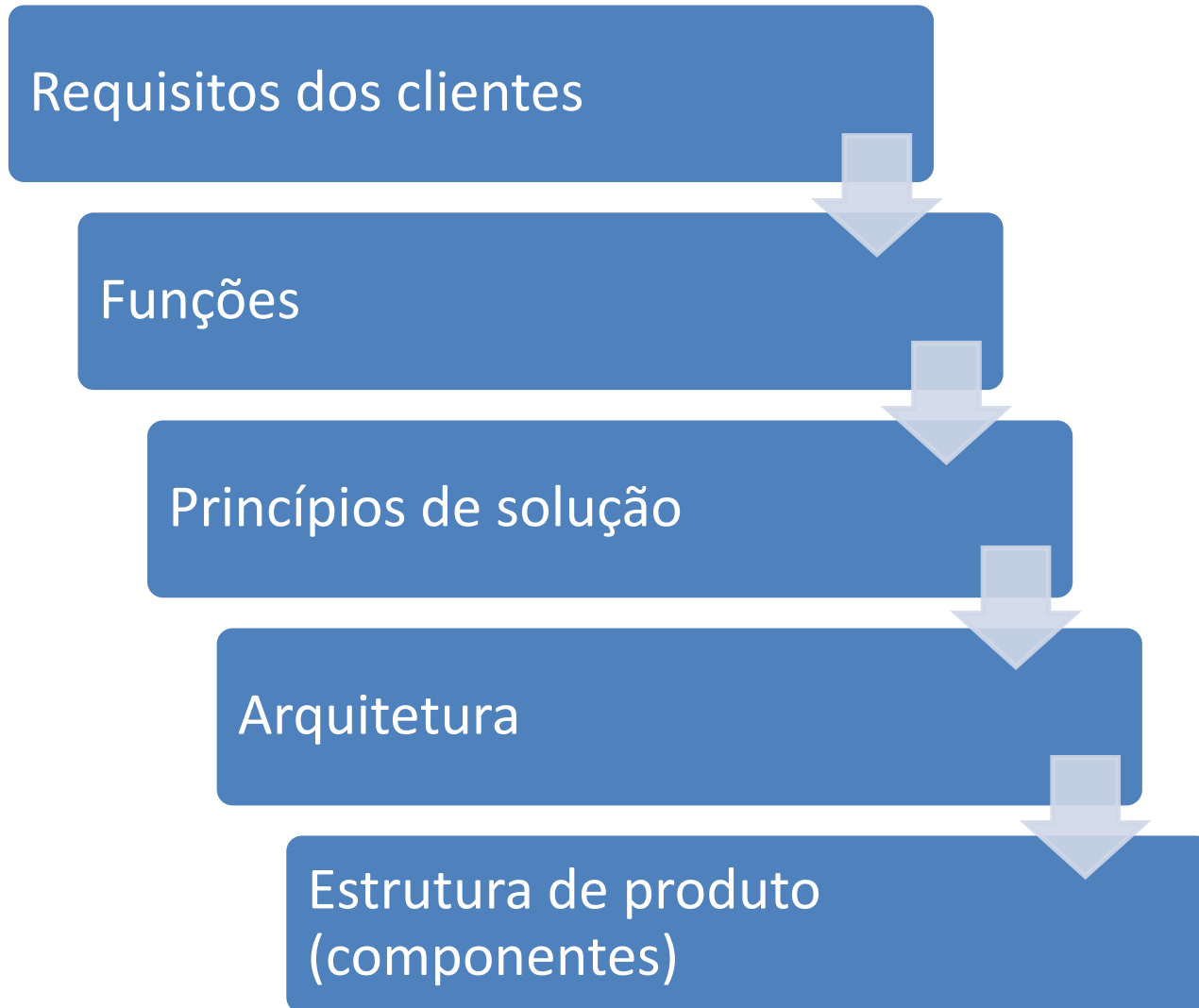
Salas de reunião das equipes:

- Equipe 1: meet.google.com/xdt-kyak-xvz
- Equipe 2: meet.google.com/hsr-tnpi-tjx
- Equipe 3: meet.google.com/qro-nayf-hho
- Equipe 4: meet.google.com/rom-ekqs-paz
- Equipe 5: meet.google.com/cjg-ccwo-wxx
- Equipe 6: meet.google.com/cyo-qnst-yqj
- Equipe 7: meet.google.com/tyc-vywg-pzi
- Equipe 8: meet.google.com/hxu-unvg-osn
- Equipe 9: meet.google.com/ibm-wtto-ump

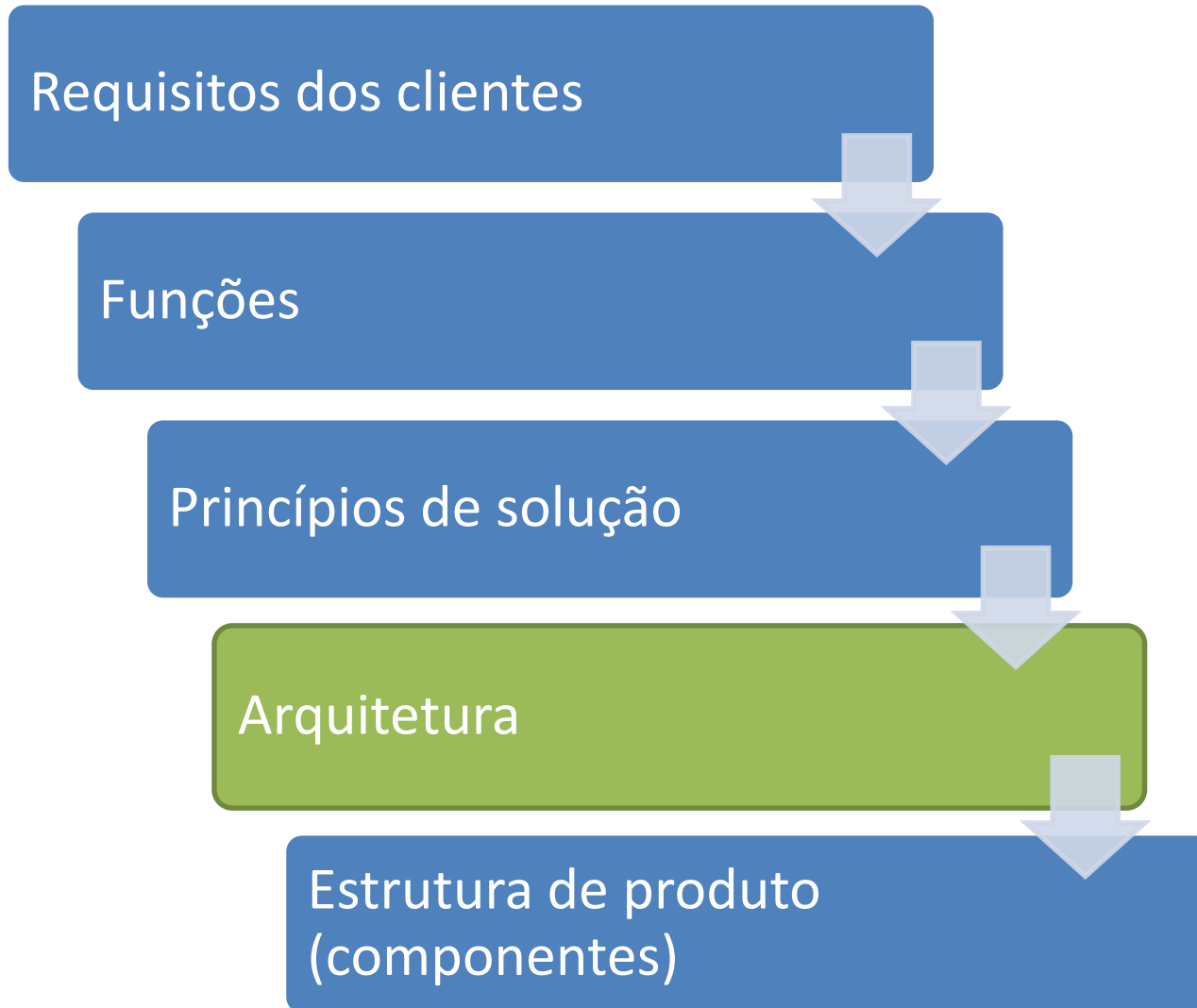
Agenda

- Planejamento do projeto
- Arquitetura da solução
- *Feedback* sobre apresentações Missão 4
- Próximos passos

Fluxo de detalhamento



Fluxo de detalhamento



Exemplos de arquitetura de produtos – lavadora de roupas – diferentes arquiteturas para mesma função

Lavadora tipo tanquinho – tambor fixo



Lavadora abertura superior – tambor vertical



Lavadora abertura frontal – tambor horizontal



Exemplos de arquitetura de produtos – elevadores de carros – diferentes arquiteturas para mesma função

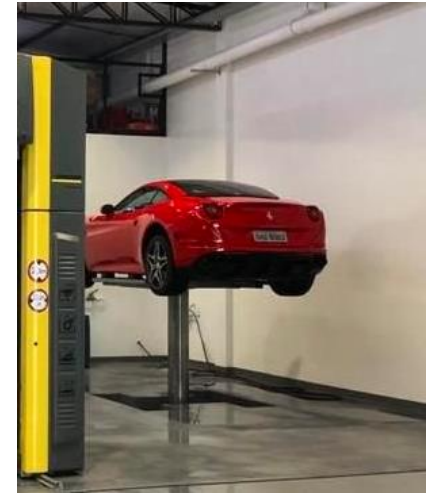
Elevador convencional de 2 colunas, motor elétrico



Elevador pantográfico, pneumático

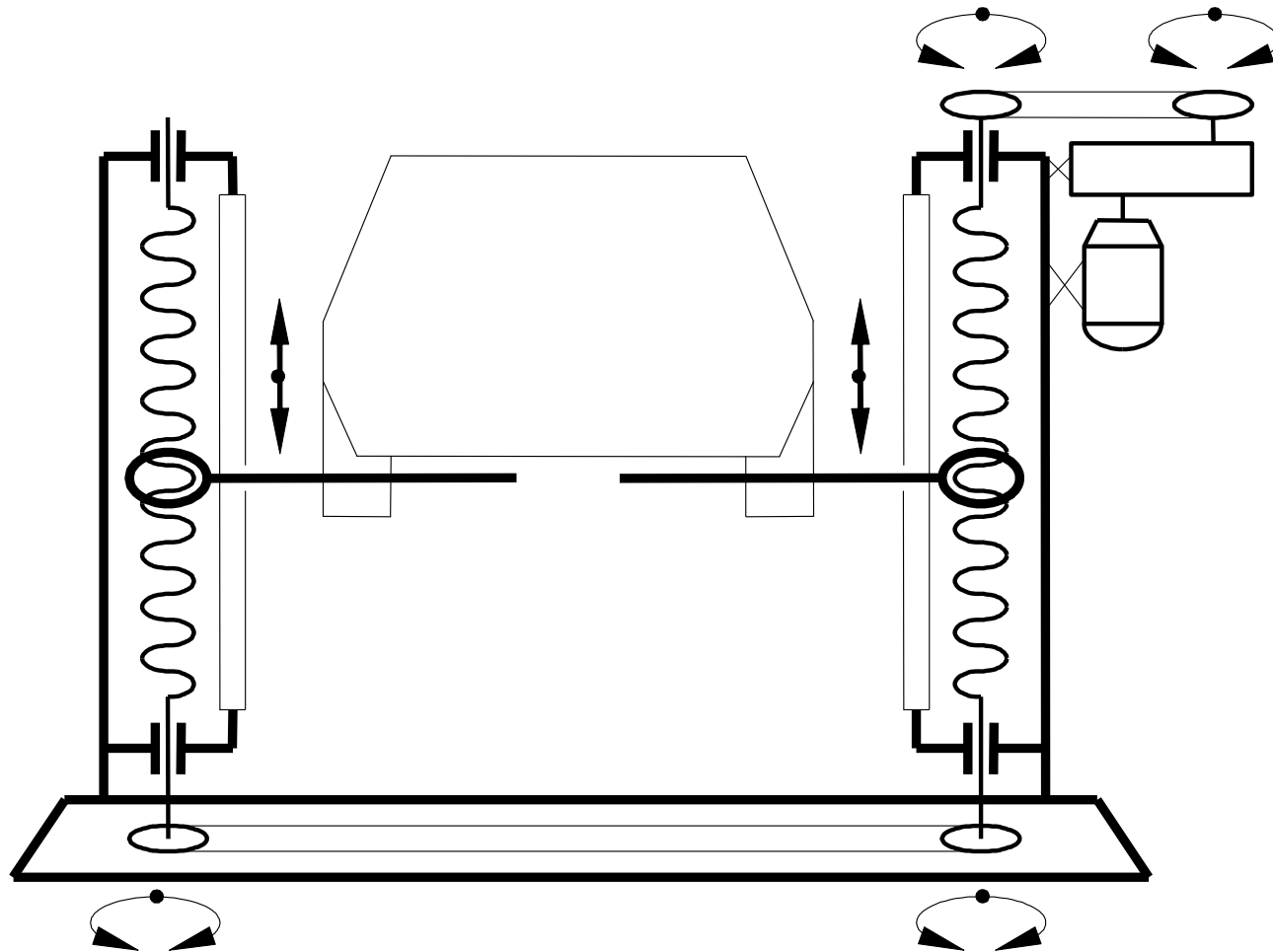


Elevador pistão central, pneumático



Arquitetura de produto – exemplo

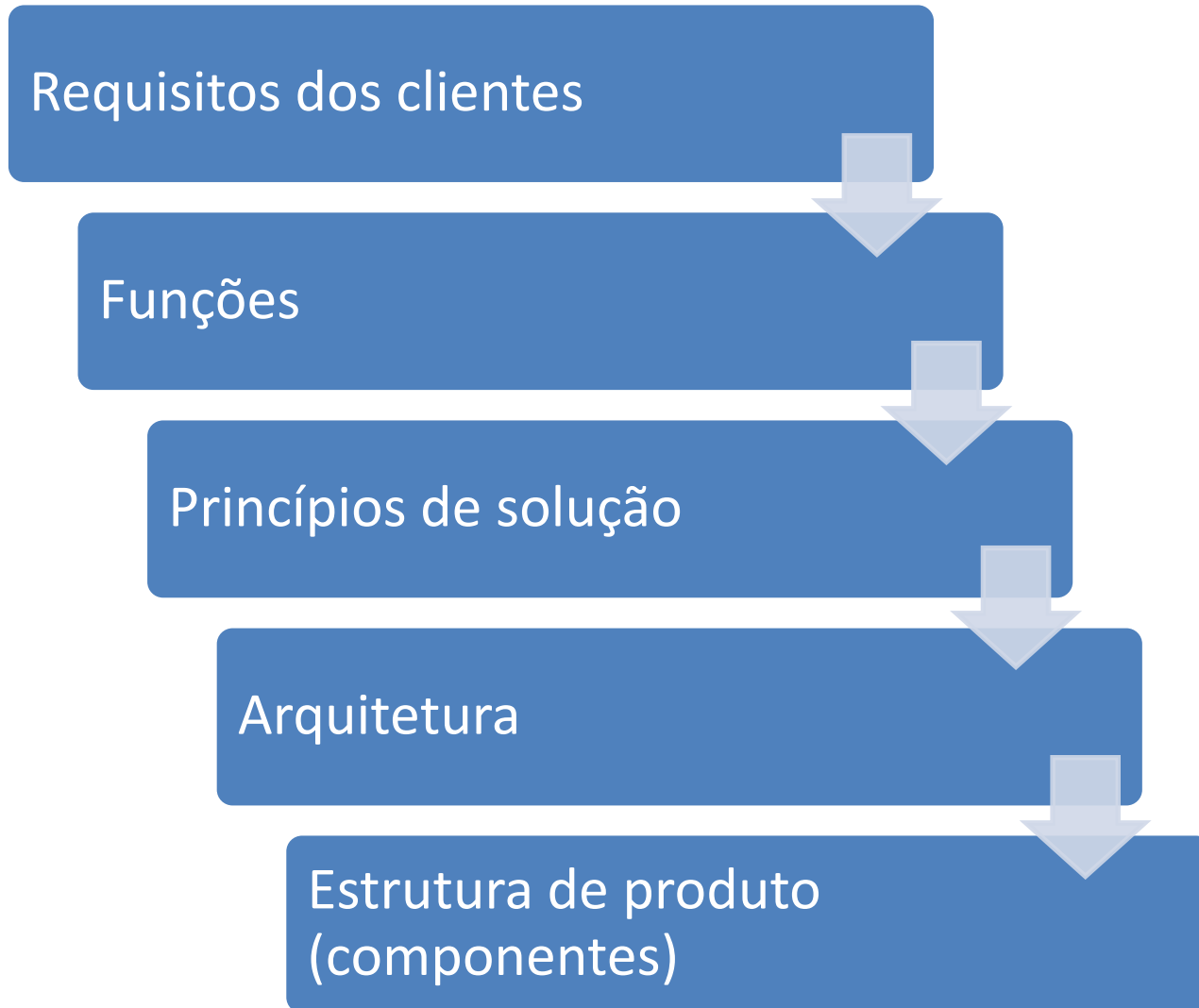
Arquitetura de alternativa, representada por SSCs (sistemas, subsistemas e componentes) e suas interfaces



Arquitetura de produto

- Um produto é constituído por diversos componentes que atuam com recursos específicos para realizar determinadas funções
- **A arquitetura do produto descreve como esses componentes são organizados e como eles interagem entre si (funcionalmente)**
- O conceito de arquitetura envolve
 - Arranjo entre elementos funcionais
 - Mapeamento dos elementos funcionais para os componentes
 - Especificação das **interfaces** entre os componentes que interagem entre si

Fluxo de detalhamento



Alternativas para definição dos projetos especializados

- Projetos por área do conhecimento
 - Mecânico
 - Eletrônico
 - Software
 - Usabilidade
 - ...
- Projeto por módulos do sistema
 - *Front-end / Back-end*
 - Grupos de funcionalidades
 - Uso de recursos especializados (ex. câmera, AI etc.)
 - ...

Agenda

- Planejamento do projeto
- Arquitetura da solução
- *Feedback* sobre apresentações Missão 4
- Próximos passos

Feedback geral Missão 4

- Visão geral das apresentações
- Explicação sobre as avaliações / notas
- Sugestão: apresentações das equipes para os parceiros (apresentação parcial)
 - Idealmente agendar apresentação para ouvir *feedback*
 - Se não for possível, enviar material

Agenda

- Planejamento do projeto
- Arquitetura da solução
- *Feedback* sobre apresentações Missão 4
- Próximos passos

Próximos passos

- Perspectivas para o andamento do semestre
- Solicitação de prestação de contas parcial
- Para equipes que ainda não fecharam a alternativa tecnológica, conduzir testes para apoiar a decisão (ao longo das missões 5 e 6)
- Planejar atividades nas equipes
 - Definição da arquitetura macro
 - Definição dos módulos (partes) e interfaces
 - Identificação dos projetos detalhados
 - Alocação dos responsáveis