



Análise Cefalométrica



Charles H. Tweed

- Objetivos do Tratamento Ortodôntico -

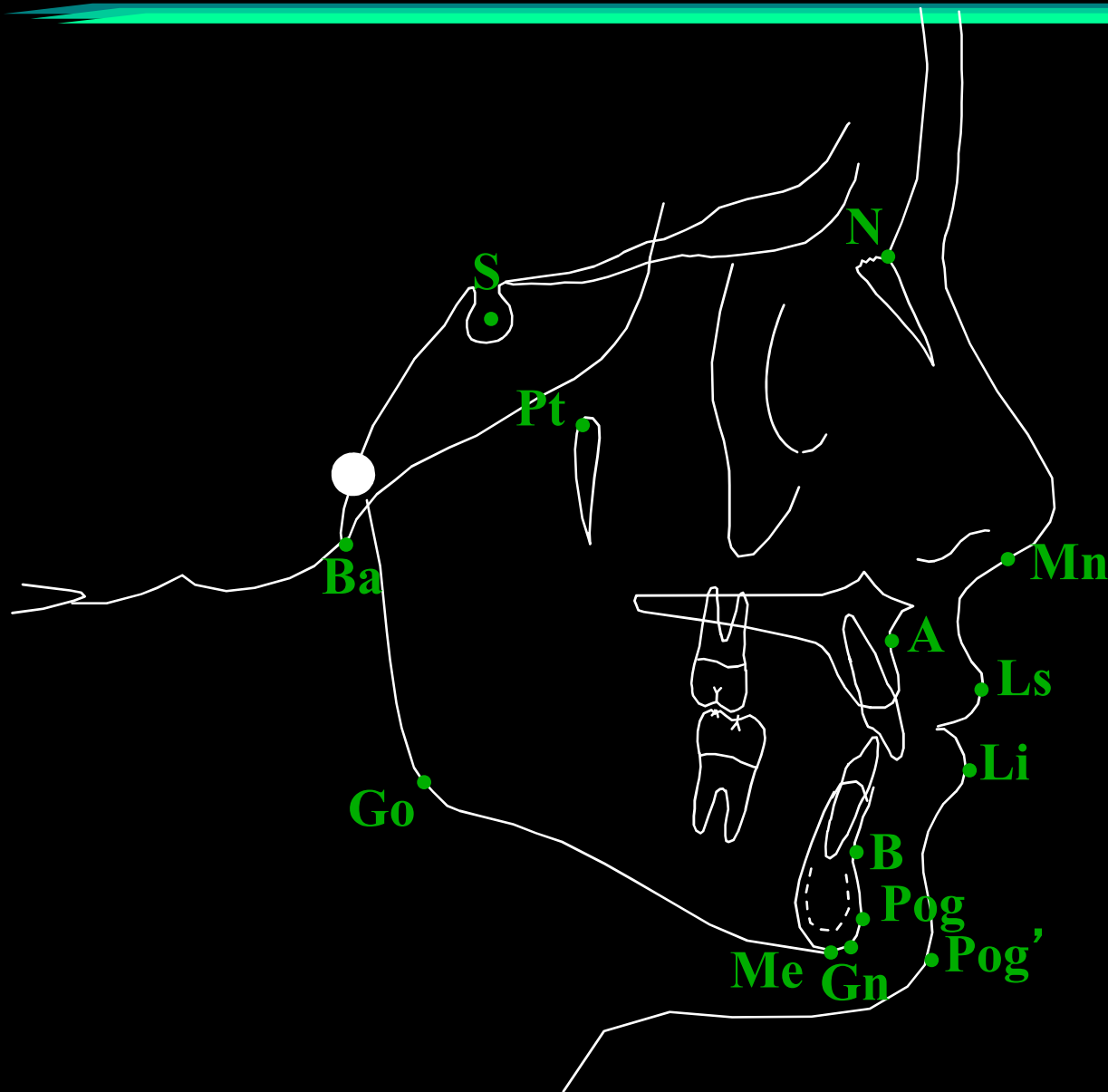
- ❖ Equilíbrio das linhas faciais
- ❖ Estabilidade dentária após tratamento
- ❖ Tecidos bucais saudáveis
- ❖ Função mastigatória eficiente

Análise Cefalométrica Simplificada

Medidas

SNA $82 \pm 2^\circ$	SN-Go.Gn $32 \pm 3^\circ$	1.NA 22°
SNB $80 \pm 2^\circ$	NS.Gn $67 \pm 3^\circ$	1-NA 4 mm
ANB $2 \pm 2^\circ$	Eixo Facial 90° (87° a 93°)	1.NB 25°
NAPg 0° ($-8,5^\circ$ a $+10^\circ$)	Ls / Li 0mm / 0mm	1-NB 4mm

Análise Cefalométrica Simplificada



Análise Cefalométrica Simplificada



Padrão Esquelético

Padrão Dentário

Avaliação do Perfil

Análise Cefalométrica Simplificada

- Padrão Esquelético -

Plano Horizontal

SNA

SNB

ANB

Linha Sela Násio



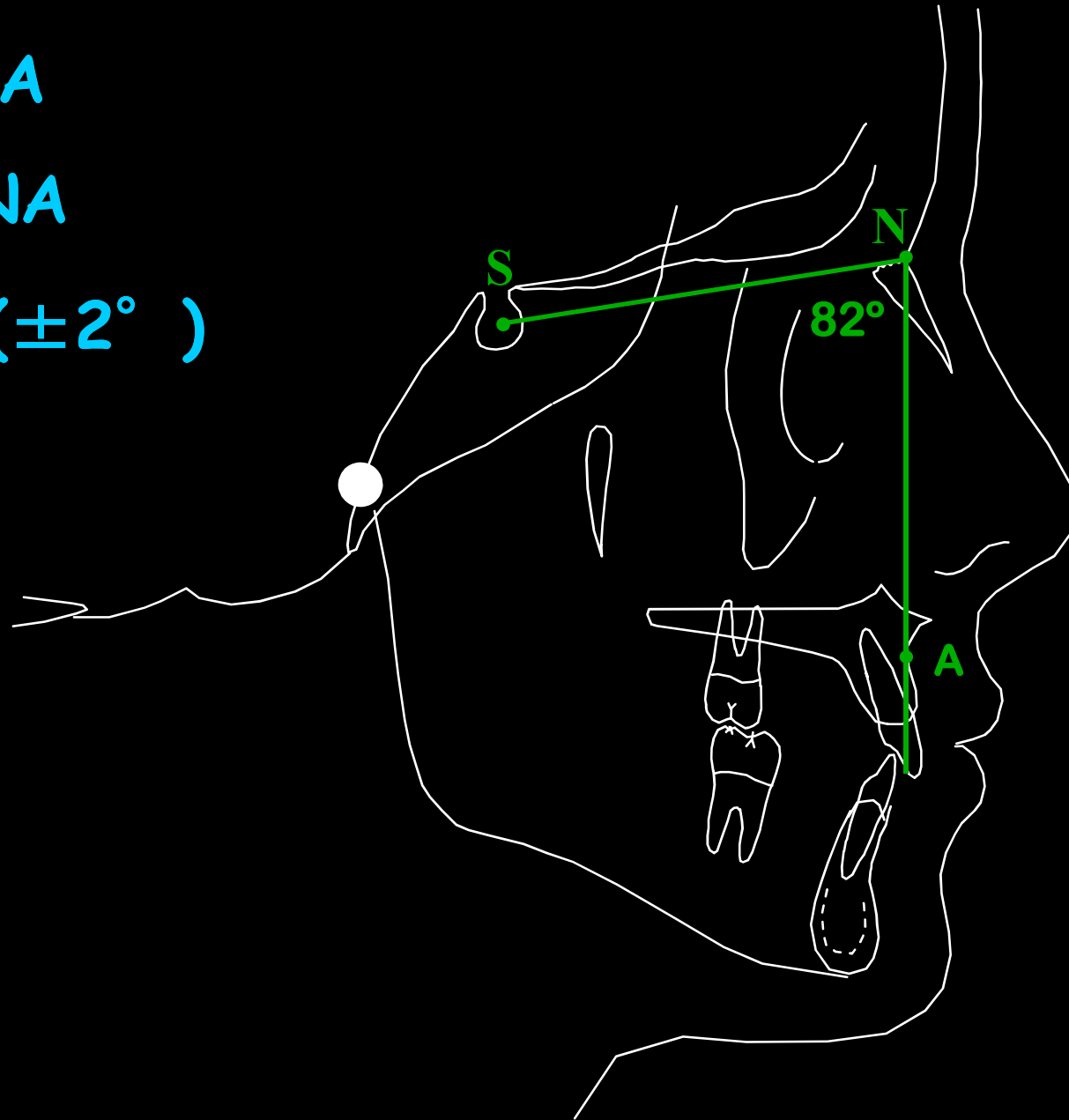
Análise Cefalométrica Simplificada

- Padrão Esquelético -

Plano Horizontal

SNA

NA
SNA
 $82^\circ (\pm 2^\circ)$



SNA 82° ($\pm 2^\circ$)

80° à 84° - maxila bem posicionada em relação à base anterior do crânio

< 80° - maxila retruída em relação à base anterior do crânio

> 84° - maxila protruída em relação à base anterior do crânio

Análise Cefalométrica Simplificada

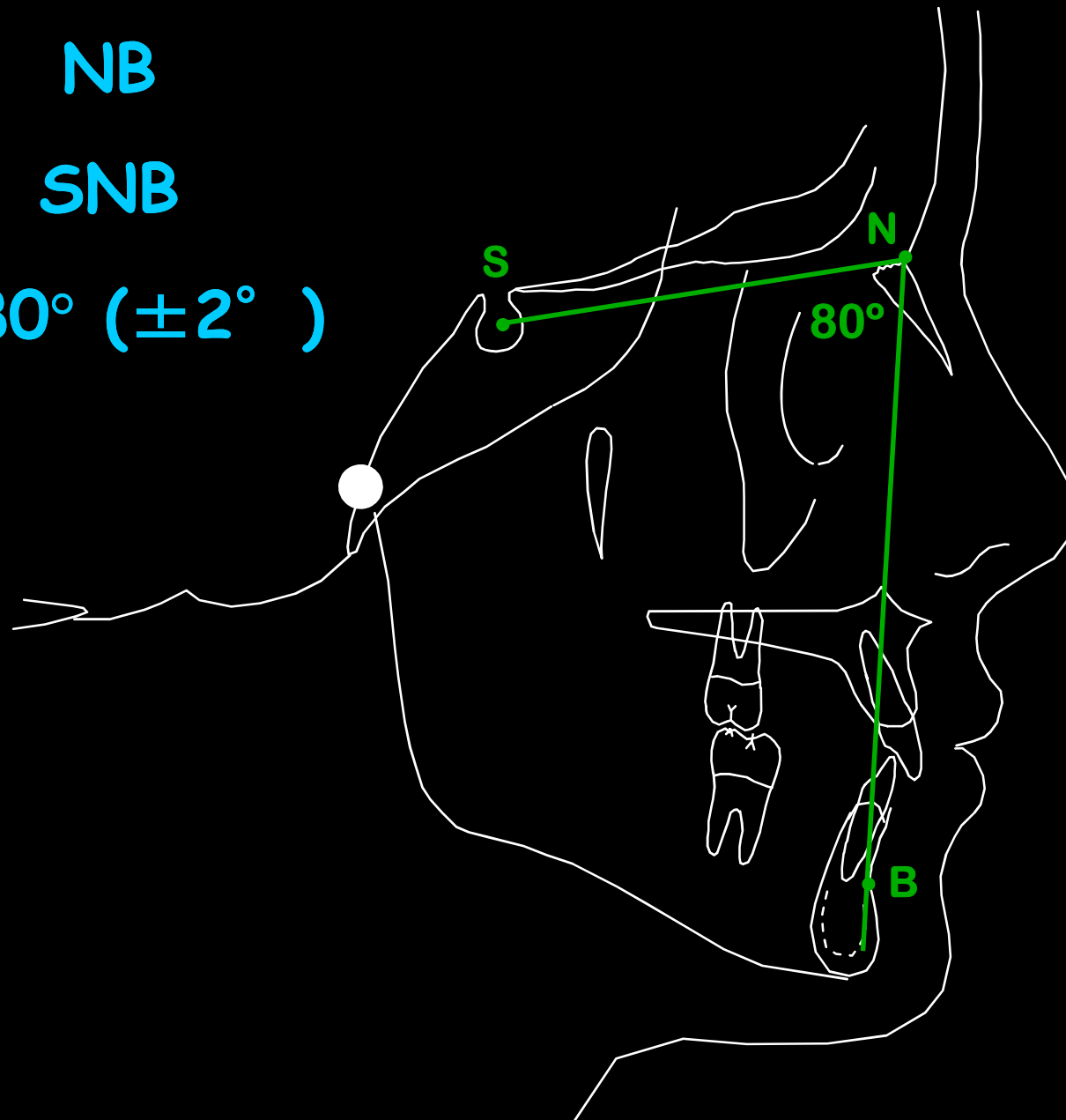
- Padrão Esquelético -

Plano Horizontal

SNA

SNB

NB
SNB
 $80^\circ (\pm 2^\circ)$



SNB 80° ($\pm 2^\circ$)

78° à 82° - mandíbula bem posicionada em relação à base anterior do crânio

< 78° - mandíbula retruída em relação à base anterior do crânio

> 82° - mandíbula protruída em relação à base anterior do crânio

Análise Cefalométrica Simplificada

- Padrão Esquelético -

Plano Horizontal

SNA

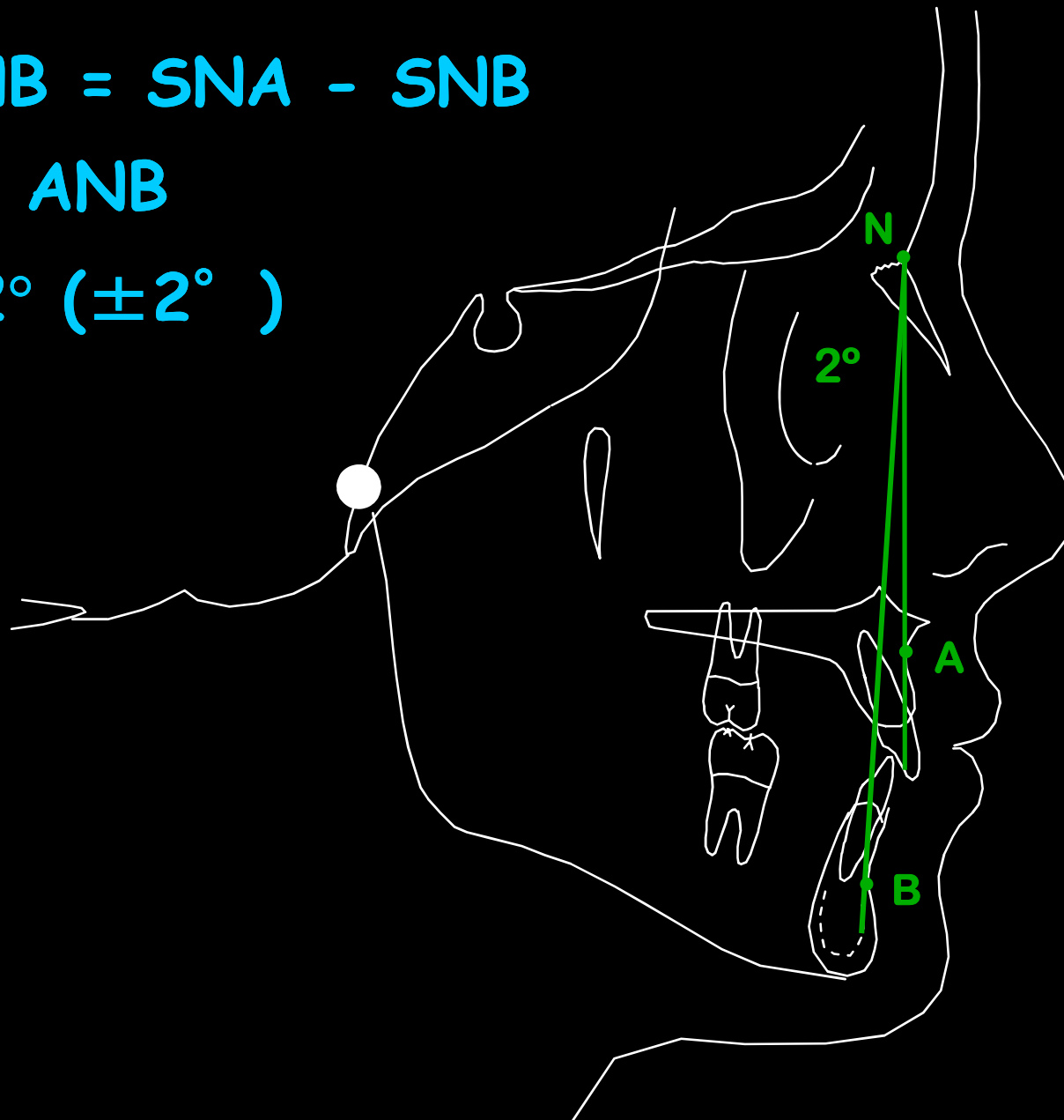
SNB

ANB

$$ANB = SNA - SNB$$

ANB

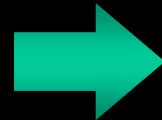
$2^\circ (\pm 2^\circ)$



Análise Cefalométrica Simplificada

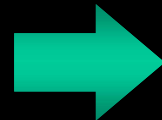
- Padrão Esquelético -

$ANB > 4,0$



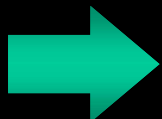
Classe II Esquelética

$0 < ANB < 4,0$



Classe I Esquelética

$ANB < 0$



Classe III Esquelética

Classe I Esquelética



Classe II Esquelética



Classe III Esquelética



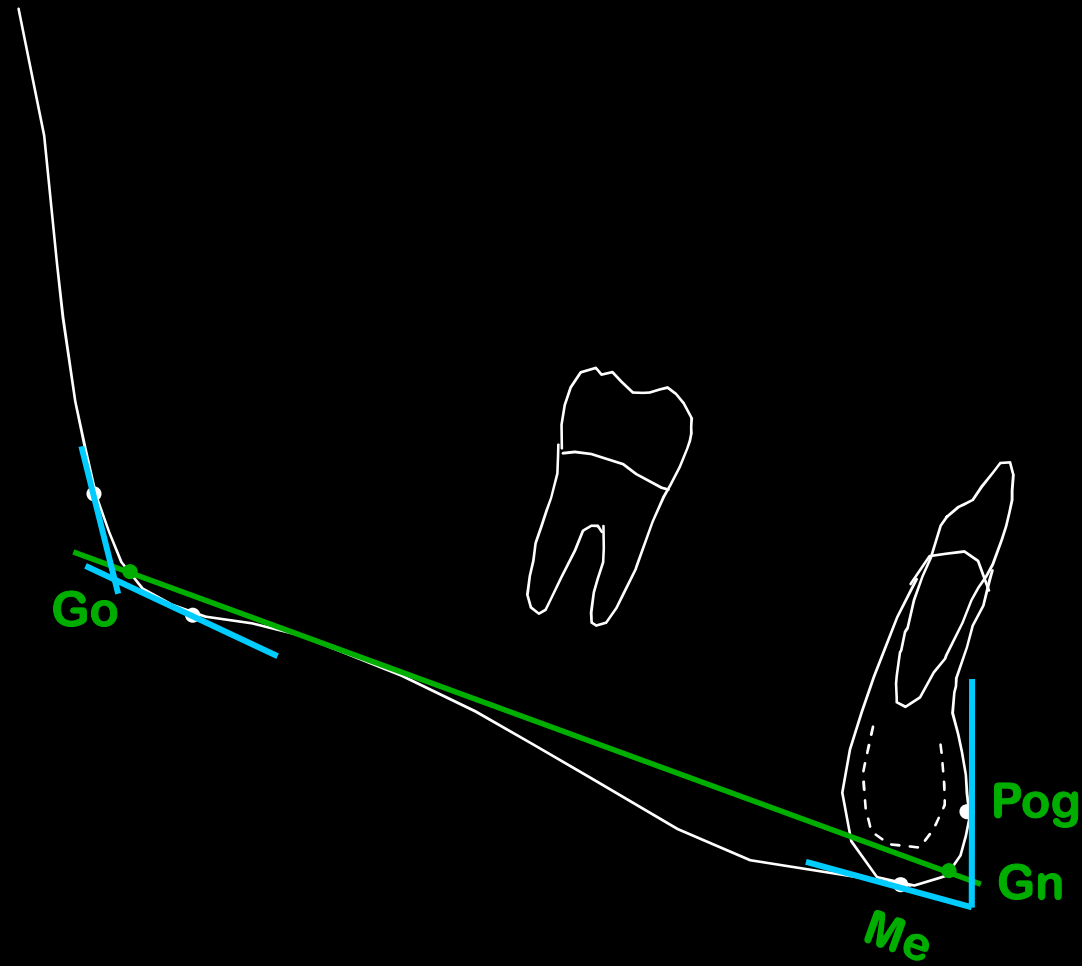
Análise Cefalométrica Simplificada

- Padrão Esquelético -

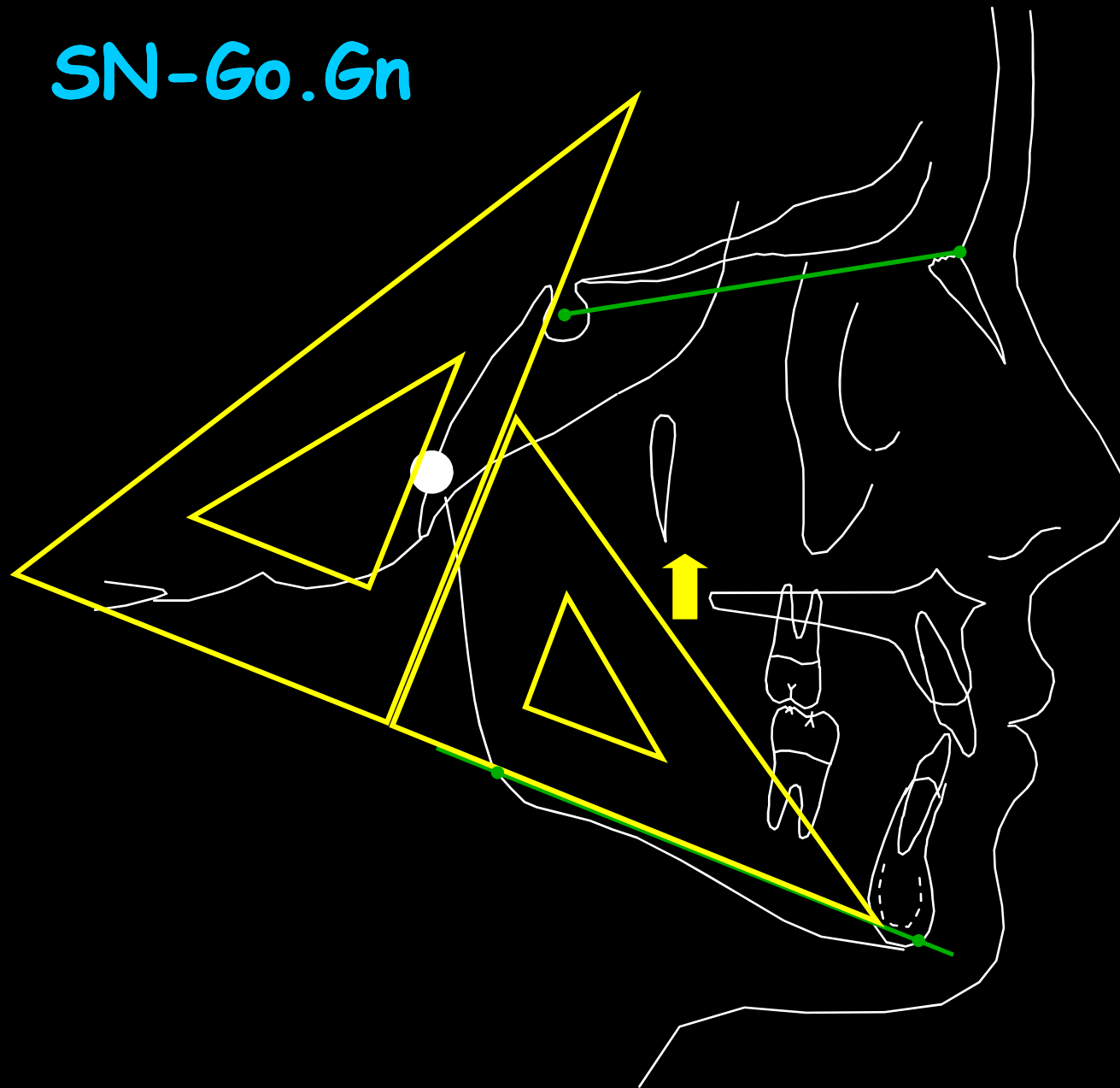
Plano Vertical

SN-Go.Gn

- Plano Mandibular de Steiner -



SN-Go.Gn



Transferência da linha Go-Gn

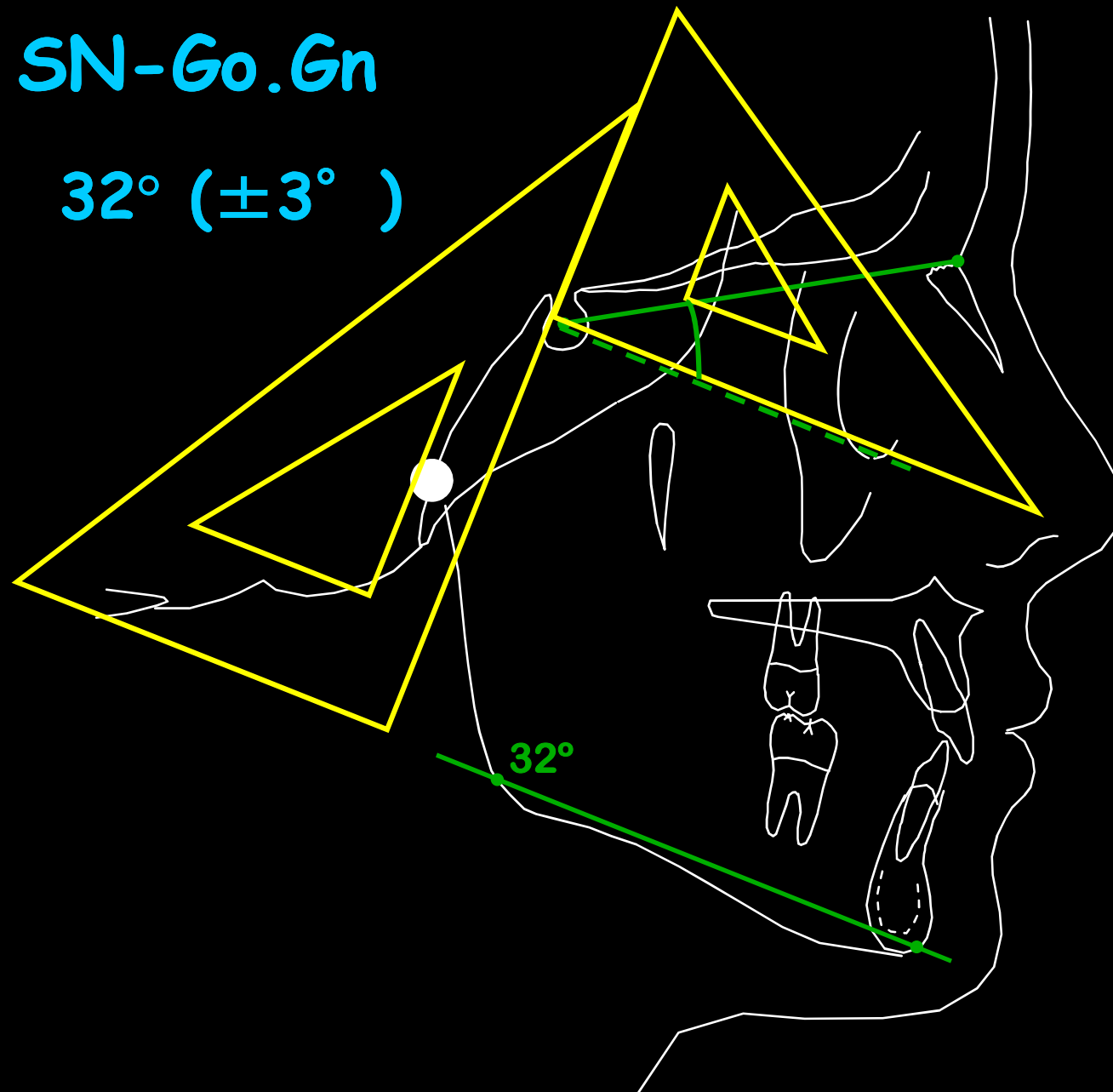
1. O Esquadro menor deve estar coincidindo com a linha Go-Gn (plano mandibular)
2. O Esquadro maior deve estar em contato com o esquadro menor
3. Fixar o esquadro maior de forma que ele **não**
mova

Transferência da linha Go-Gn

4. Mantendo o esquadro maior fixo, o esquadro menor irá deslizar encostado no esquadro maior em direção à linha S-N até que haja interseção entre elas.
5. O ângulo formado entre as duas linhas deverá ser medido

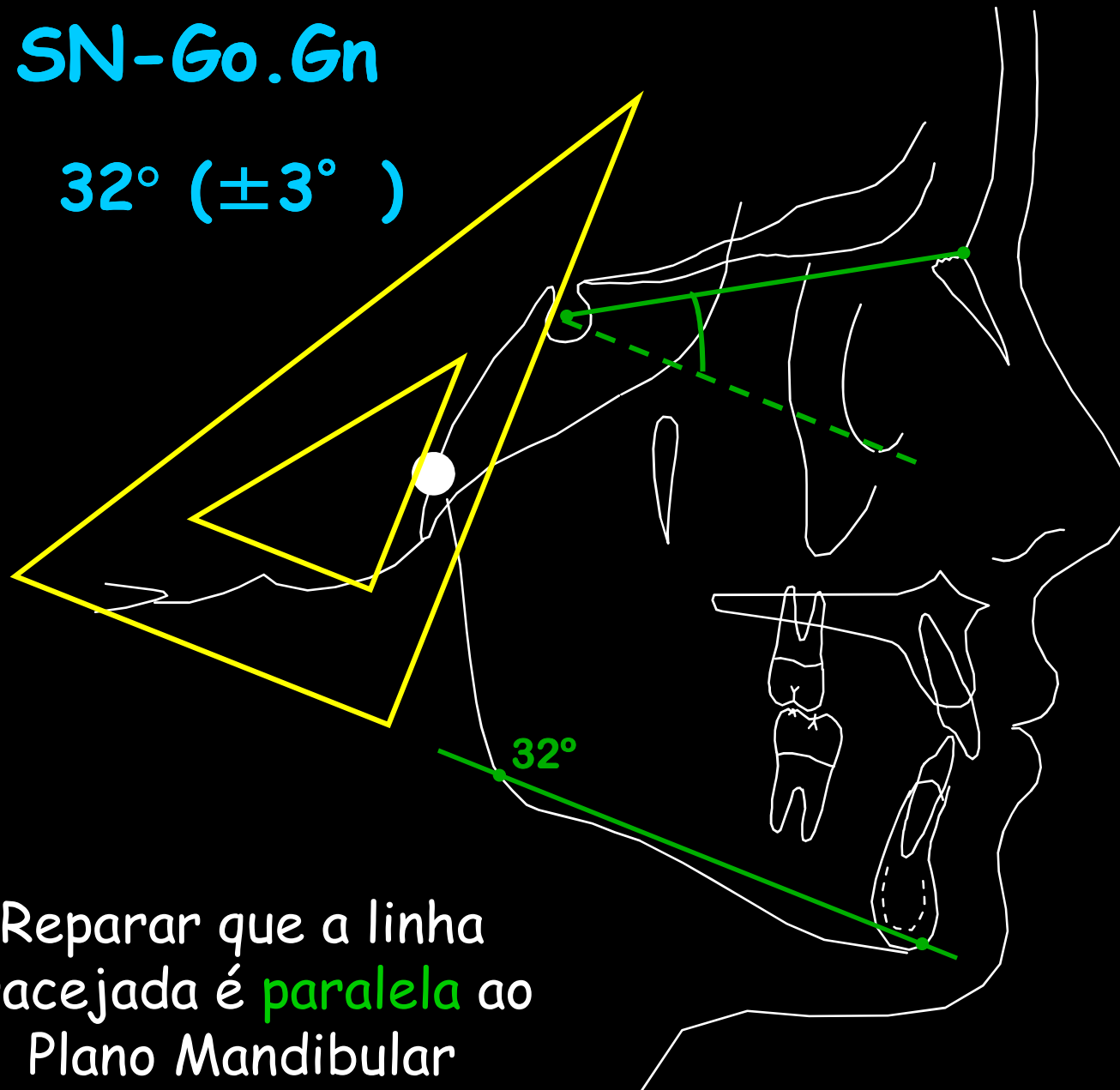
SN-Go.Gn

$32^\circ (\pm 3^\circ)$



SN-Go.Gn

$32^\circ (\pm 3^\circ)$



Reparar que a linha
tracejada é **paralela** ao
Plano Mandibular

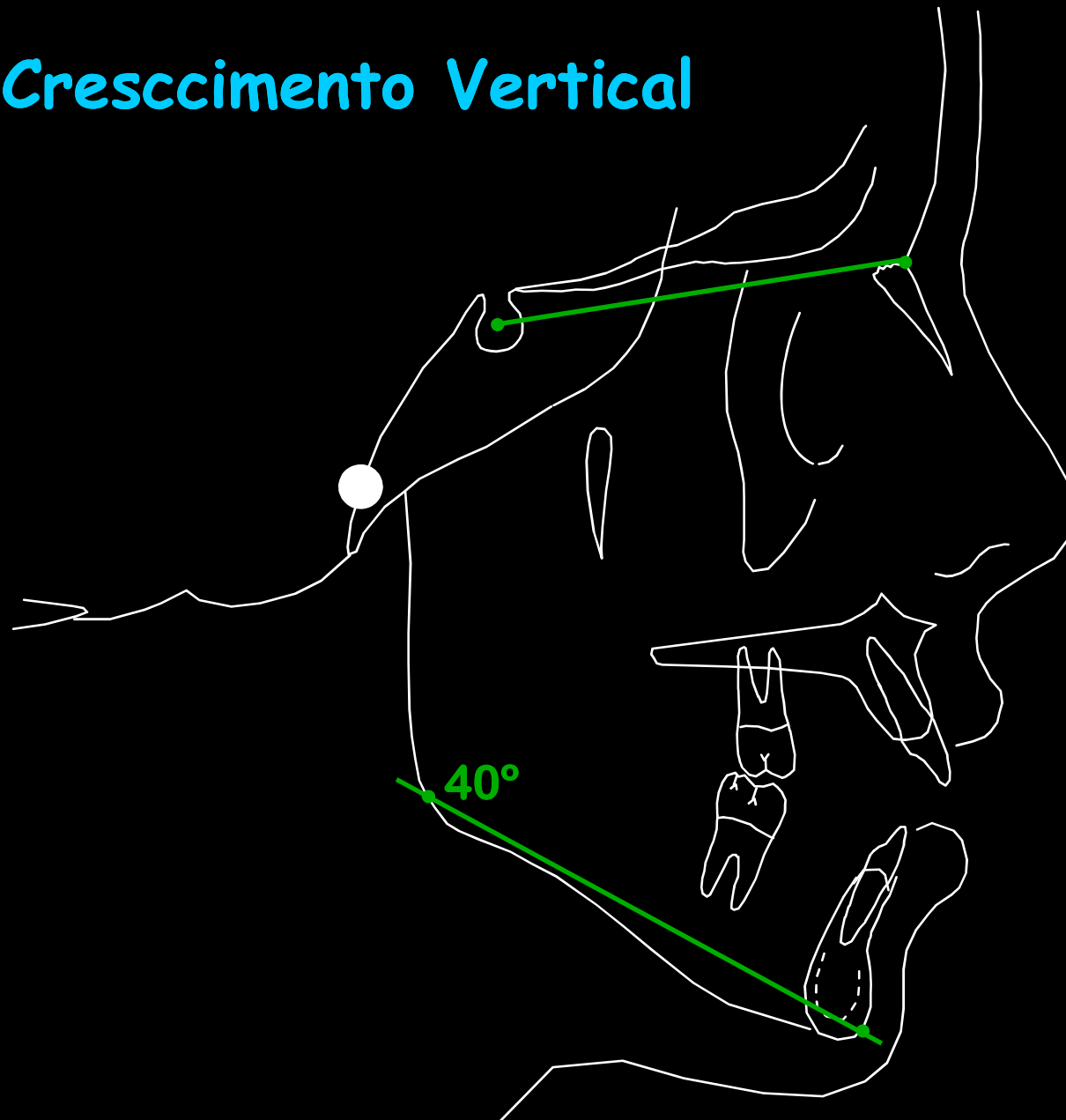
SN-Go.Gn $32^\circ (\pm 3^\circ)$

29° à 35° - equilíbrio entre o crescimento vertical e horizontal

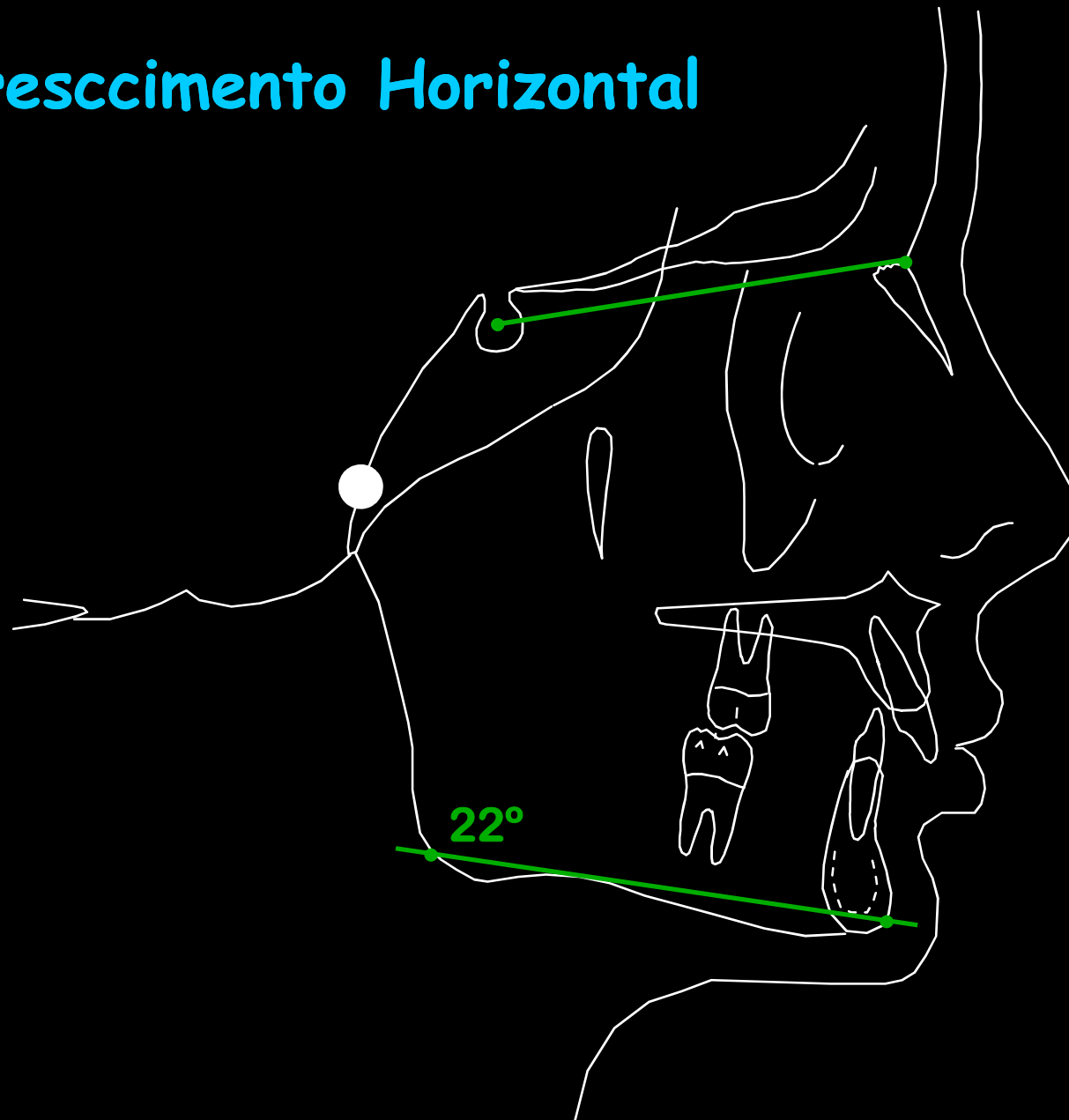
$< 29^\circ$ - tendência/predomínio de crescimento horizontal

$> 35^\circ$ - tendência/predomínio de crescimento vertical

Crescimento Vertical



Crescimento Horizontal



Análise Cefalométrica Simplificada

- Padrão Esquelético -

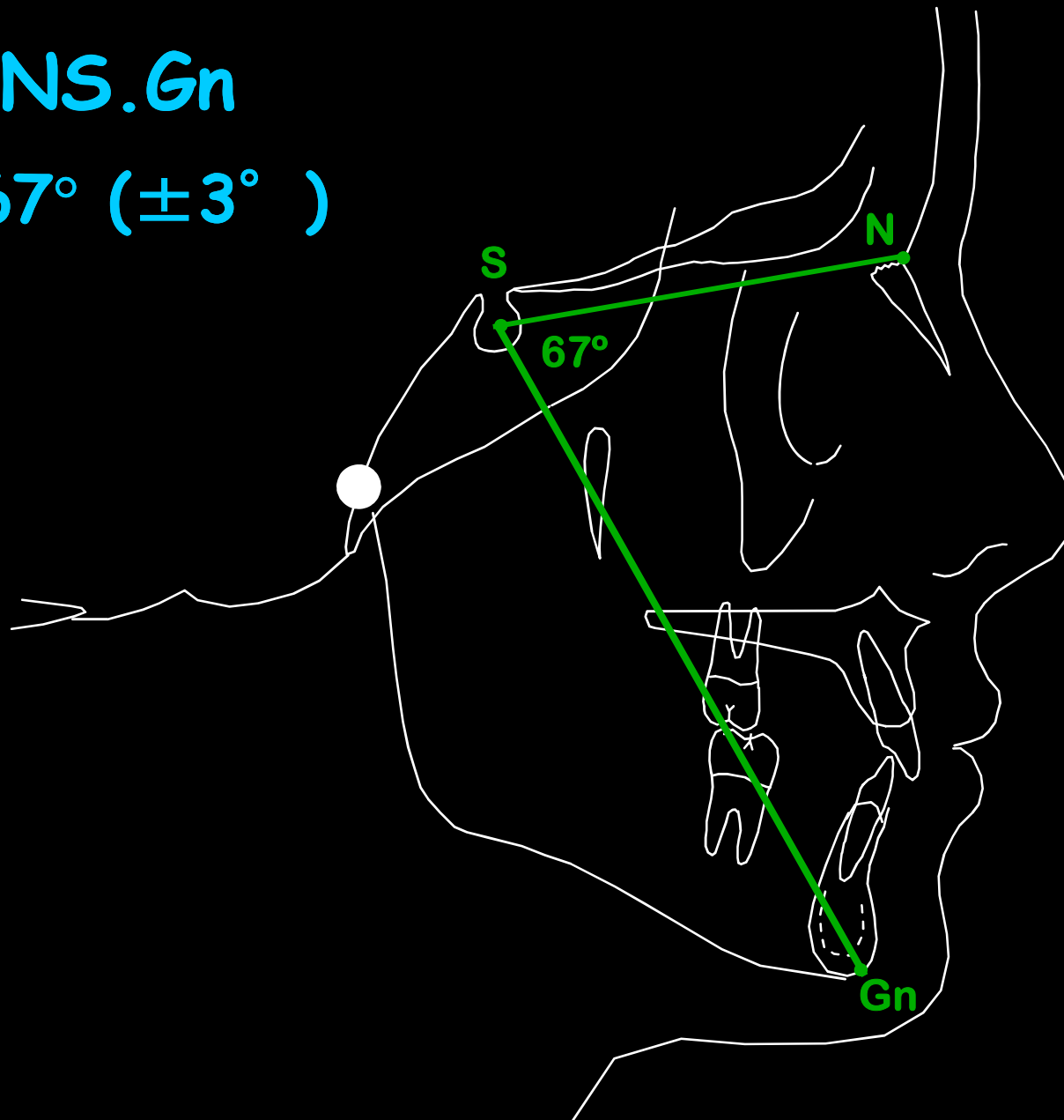
Plano Vertical

SN-Go.Gn

NS.Gn

NS.Gn

$67^\circ (\pm 3^\circ)$



NS.Gn $67^\circ (\pm 3^\circ)$

64° à 70° - equilíbrio entre rotação horária e anti-horária da mandíbula

$< 64^\circ$ - rotação anti-horária da mandíbula

$> 70^\circ$ - rotação horária da mandíbula

Análise Cefalométrica Simplificada

- Padrão Esquelético -

Plano Vertical

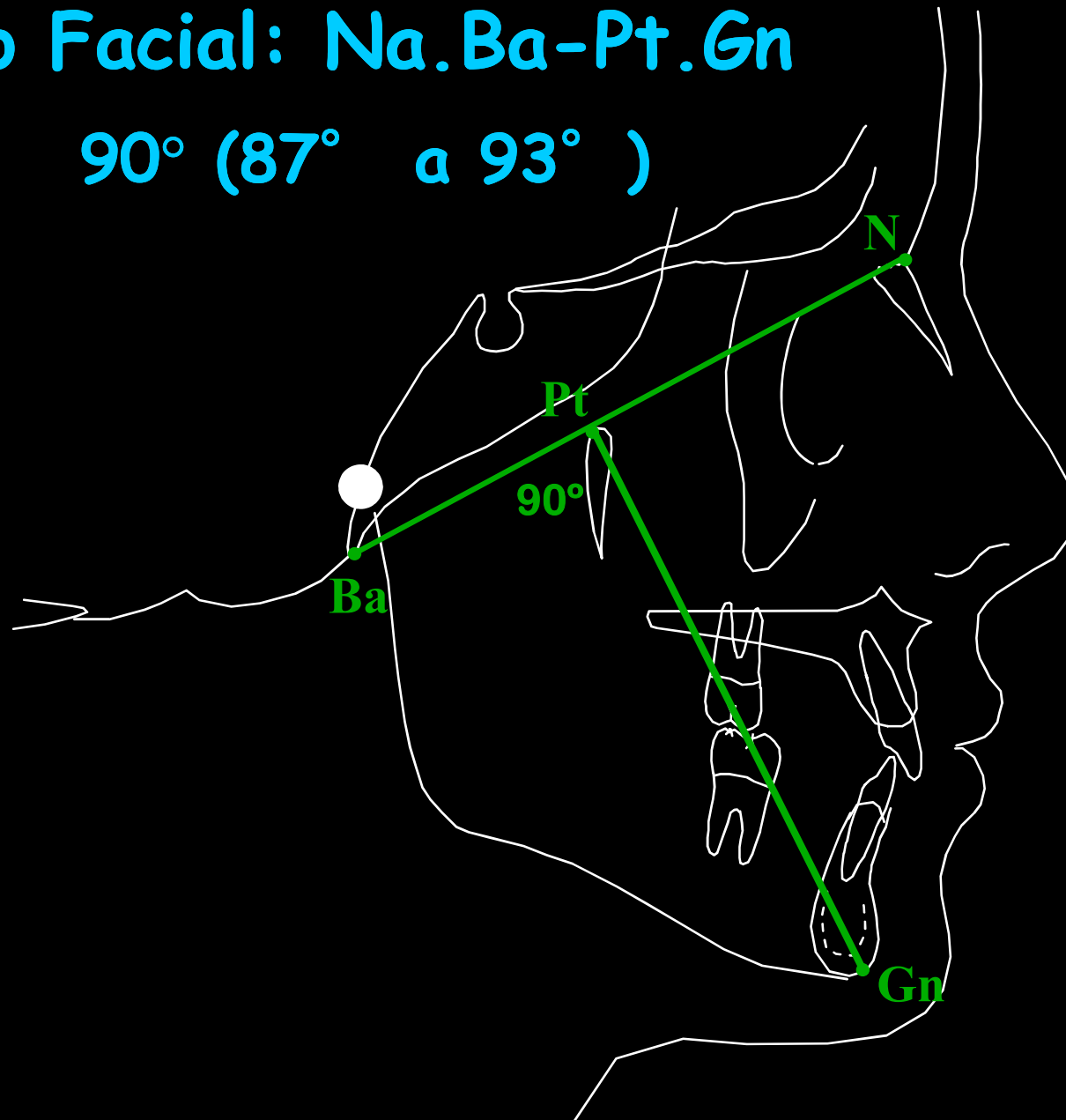
SN-Go.Gn

NS.Gn

Eixo Facial

Eixo Facial: Na.Ba-Pt.Gn

90° (87° a 93°)



Eixo Facial: Na.Ba- Pt.Gn $90^\circ (\pm 3^\circ)$

Ângulo a ser medido: quadrante inferior
esquerdo

87° à 93° - Tipo morfológico Mesofacial

$< 87^\circ$ - Tipo morfológico Dolicofacial

$> 93^\circ$ - Tipo morfológico Braquifacial

Análise Cefalométrica Simplificada

- Padrão Dentário -

1.NA

1-NA

1.NB

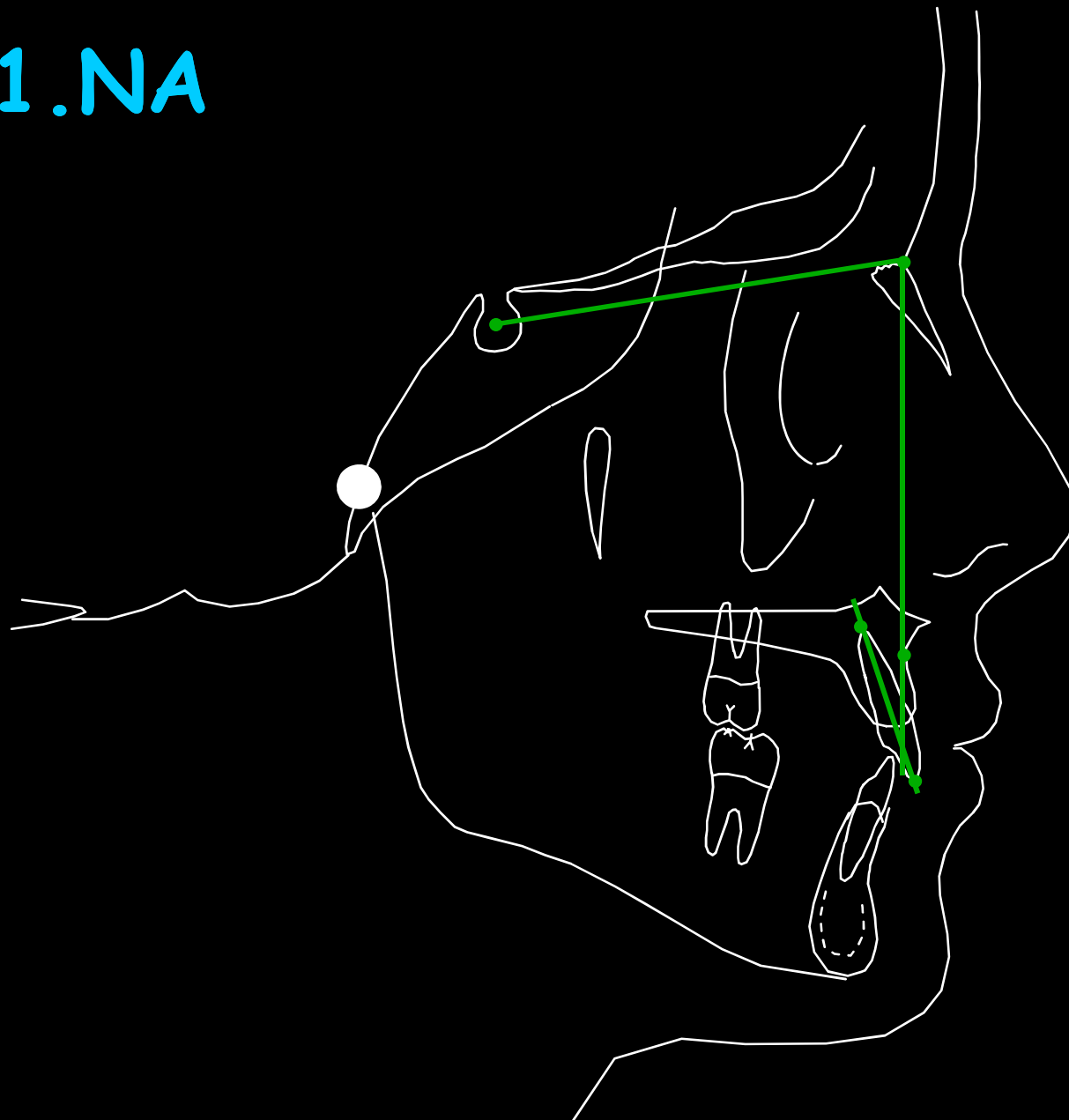
1-NB

Análise Cefalométrica Simplificada

- Padrão Dentário -

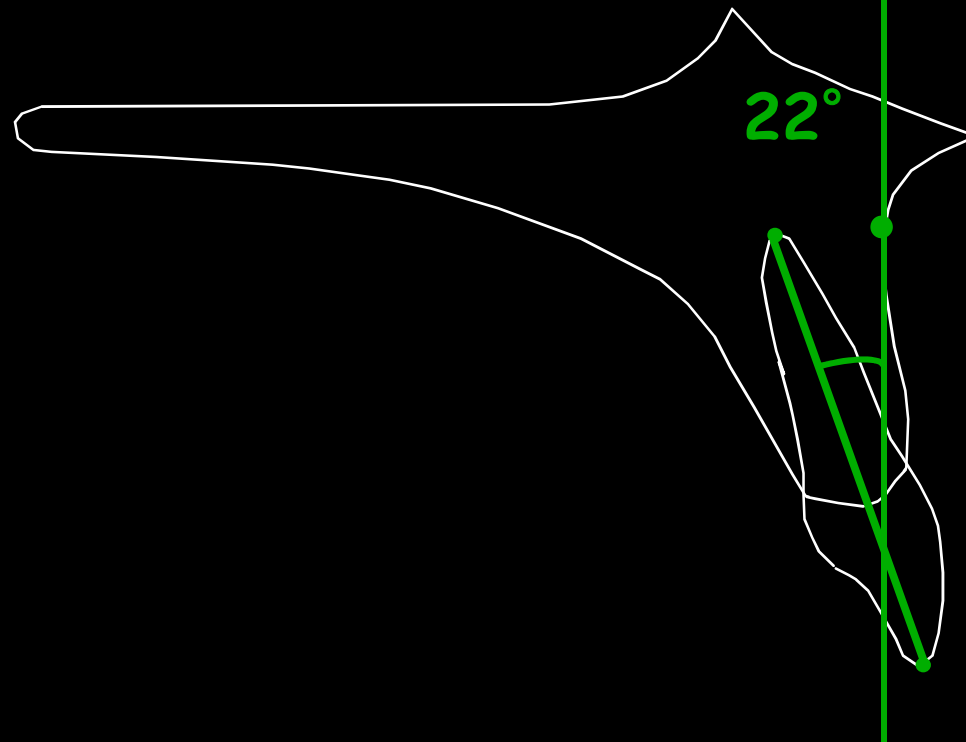
1.NA

1.NA



1.NA

22°



Longo eixo do incisivo central superior com a linha N-A

1.NA 22°

22° - incisivo central superior com inclinação axial adequada em relação à sua base óssea (maxila)

< 22° - incisivo central superior com inclinação axial reduzida em relação à sua base óssea (maxila)

> 22° - incisivo central superior com inclinação axial aumentada em relação à sua base óssea (maxila)

Análise Cefalométrica Simplificada

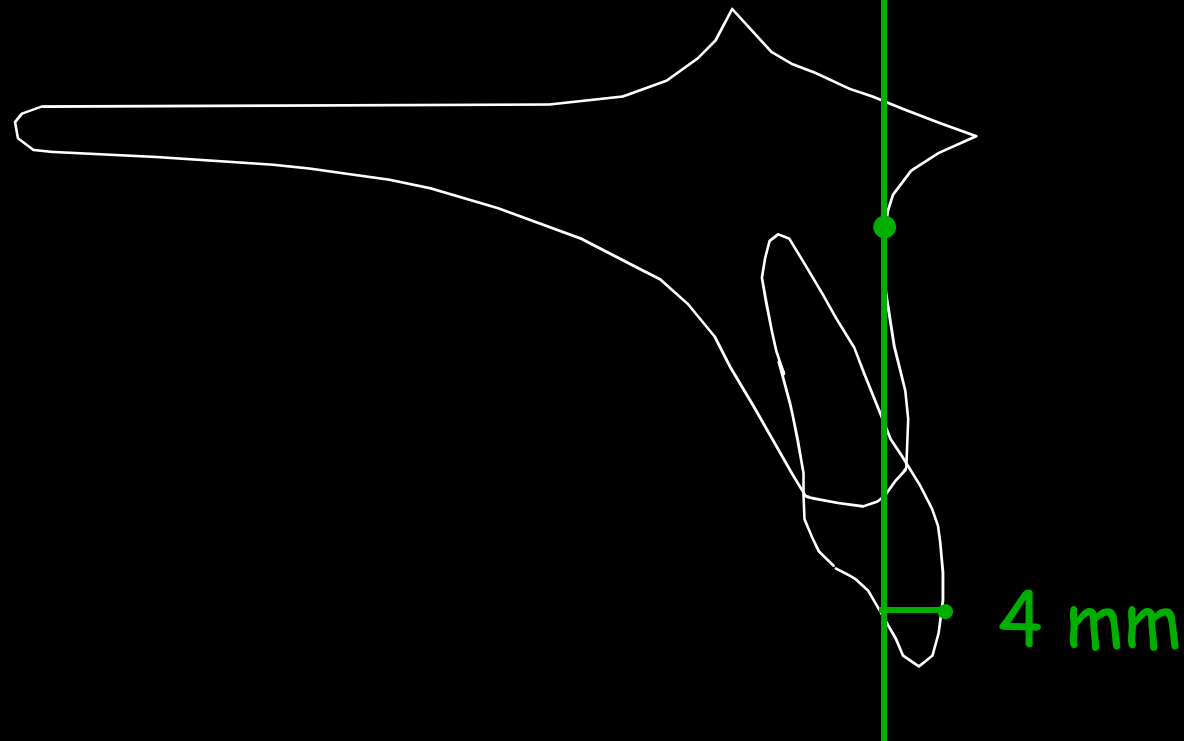
- Padrão Dentário -

1.NA

1-NA

1-NA

4 mm



Ponto mais proeminente do incisivo central superior
distante da linha N-A (perpendicular a linha N-A)

1-NA 4 mm

4mm - incisivo central superior bem posicionado em relação à sua base óssea (maxila)

< 4mm - incisivo central superior retruído em relação à sua base óssea (maxila)

> 4mm - incisivo central superior protruído em relação à sua base óssea (maxila)

Análise Cefalométrica Simplificada

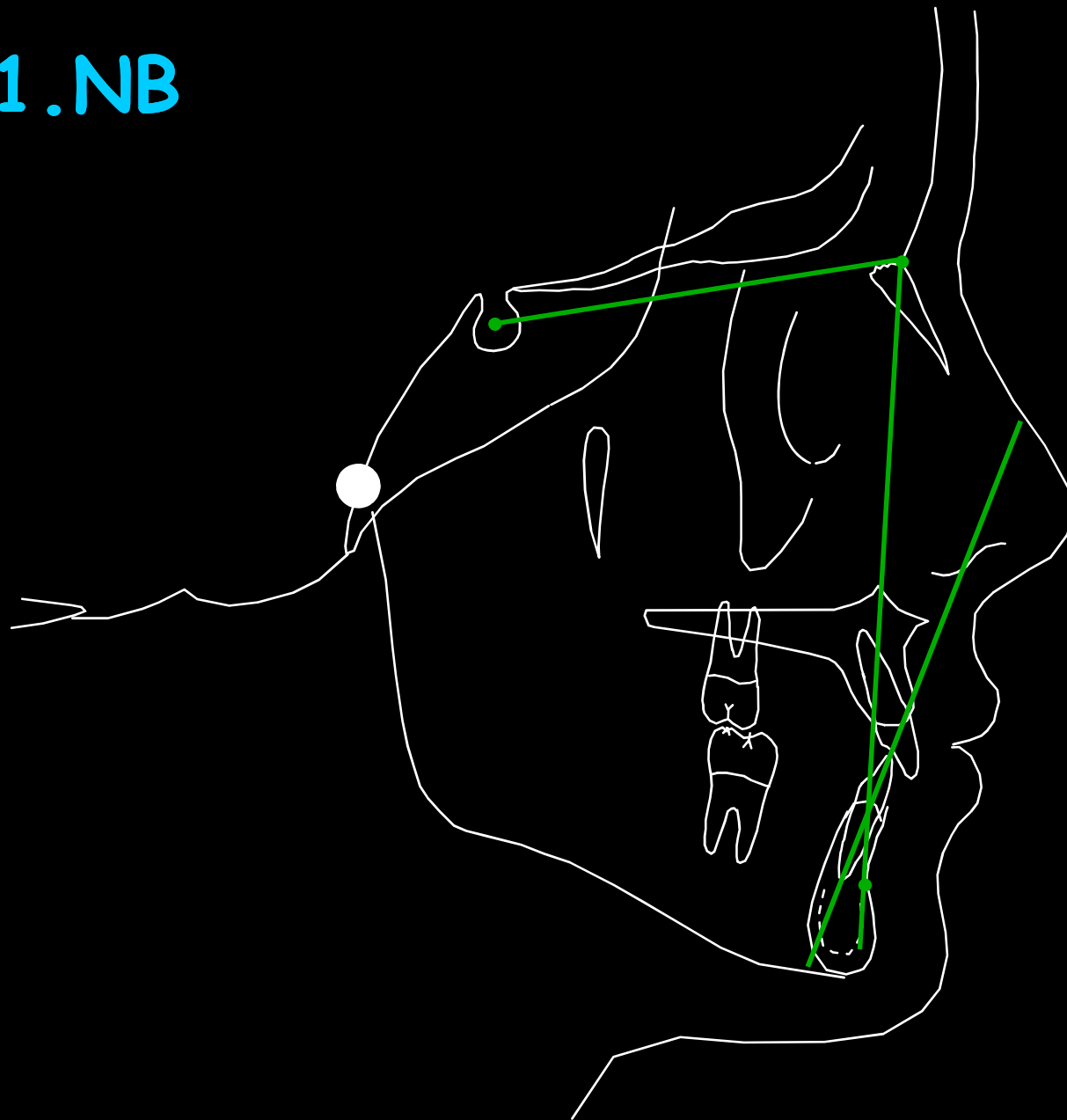
- Padrão Dentário -

1.NA

1-NA

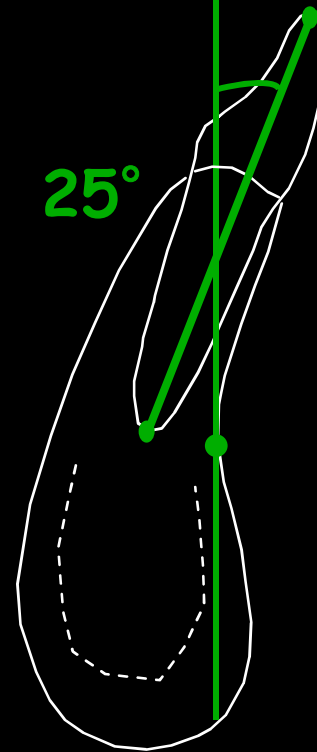
1.NB

1.NB



1.NB

25°



Longo eixo do incisivo central inferior com a linha N-B

1.NB 25°

25° - incisivo central inferior com inclinação axial adequada em relação à sua base óssea (mandíbula)

< 25° - incisivo central inferior com inclinação axial reduzida em relação à sua base óssea (mandíbula)

> 25° - incisivo central inferior com inclinação axial aumentada em relação à sua base óssea (mandíbula)

Análise Cefalométrica Simplificada

- Padrão Dentário -

1.NA

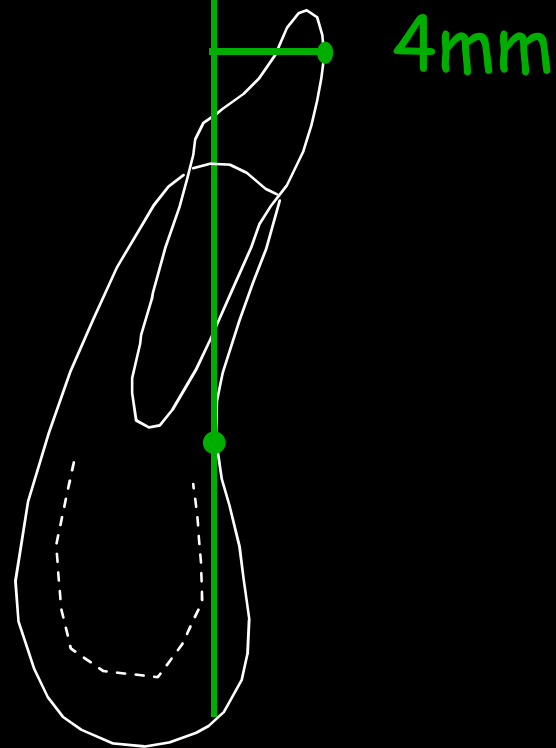
1-NA

1.NB

1-NB

1-NB

4 mm



Ponto mais proeminente do incisivo central inferior distante da linha N-B (perpendicular a linha N-B)

1-NB 4 mm

4mm - incisivo central inferior bem posicionado em relação à sua base óssea (mandíbula)

< 4mm - incisivo central inferior retruído em relação à sua base óssea (mandíbula)

> 4mm - incisivo central inferior protruído em relação à sua base óssea (mandíbula)

Análise Cefalométrica Simplificada

- Avaliação do Perfil -

Tecido Duro

NAPg

Tecido Mole

Ls - Linha S

Li - Linha S

Análise Cefalométrica Simplificada

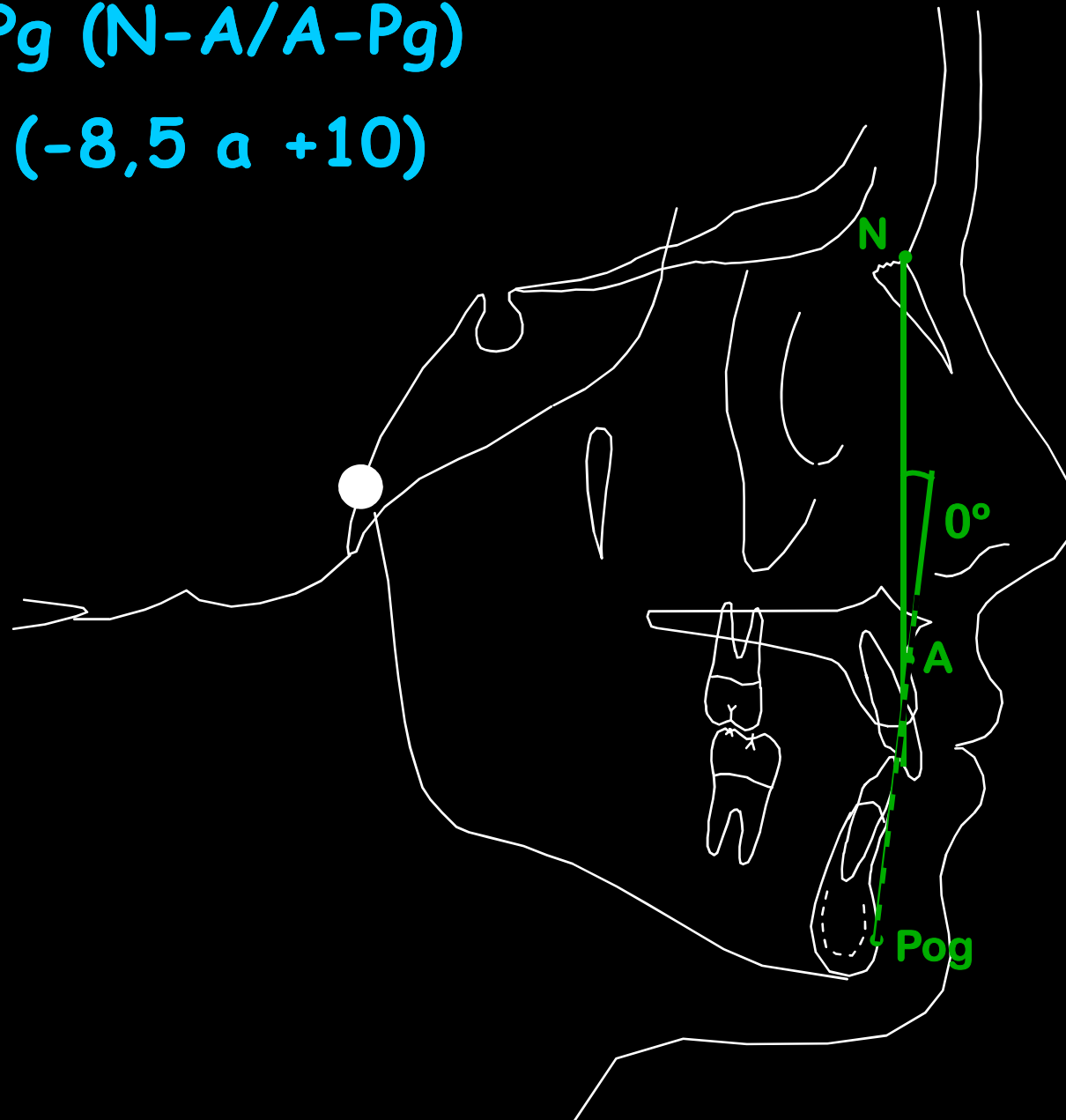
- Avaliação do Perfil -

Tecido Duro

NAPg

NAPg (N-A/A-Pg)

0° (-8,5 a +10)



NAPg (N-A.A-Pg) 0° (-8,5 a +10)

Interseção da linha N-A com a linha A-Pg

-8,5° à 10° - Perfil ósseo (esquelético) Reto

< -8,5° - Perfil ósseo (esquelético) Côncavo

> +10° - Perfil ósseo (esquelético) Convexo

Análise Cefalométrica Simplificada

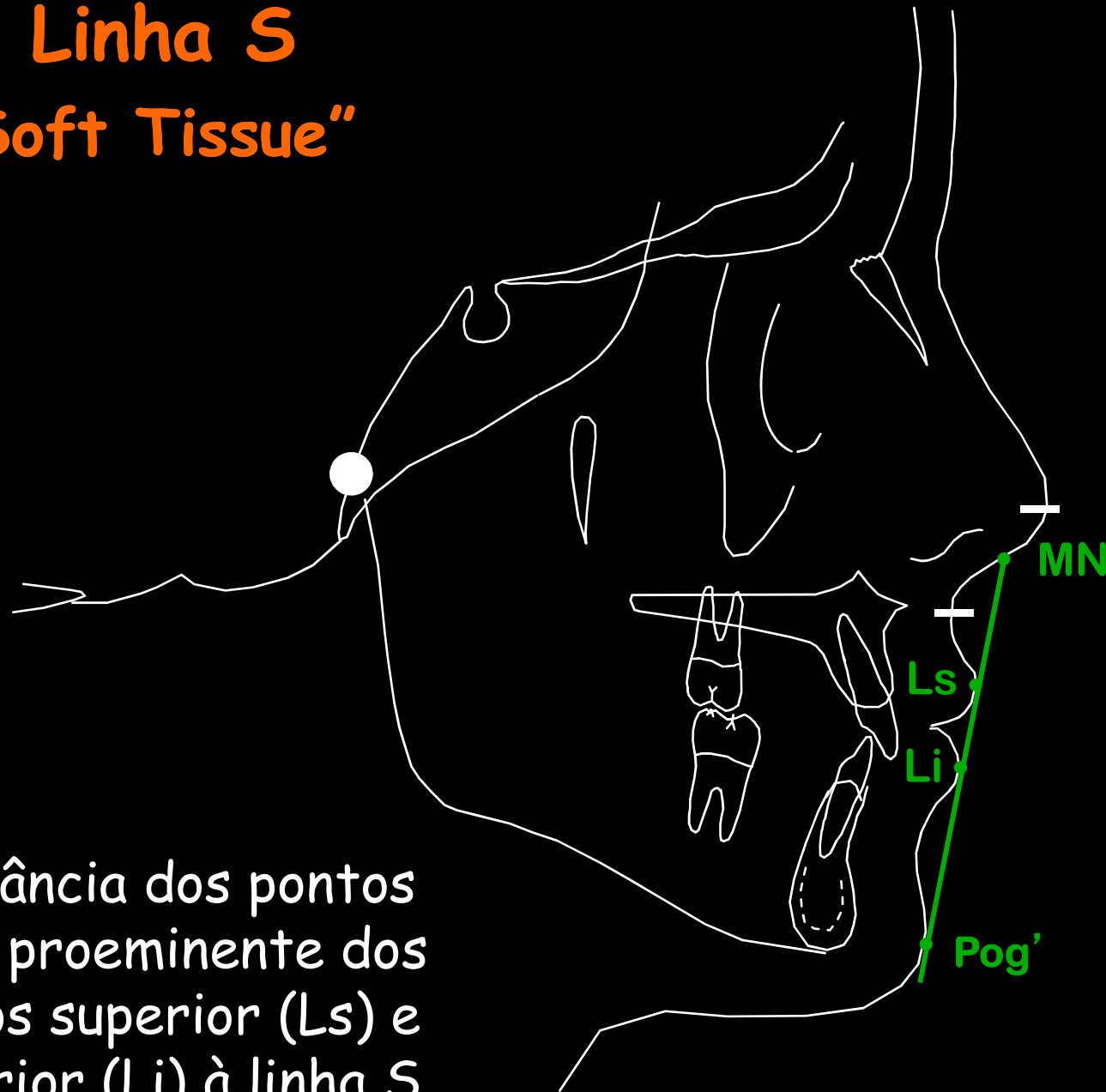
- Avaliação do Perfil -

Tecido Mole

Ls - Linha S

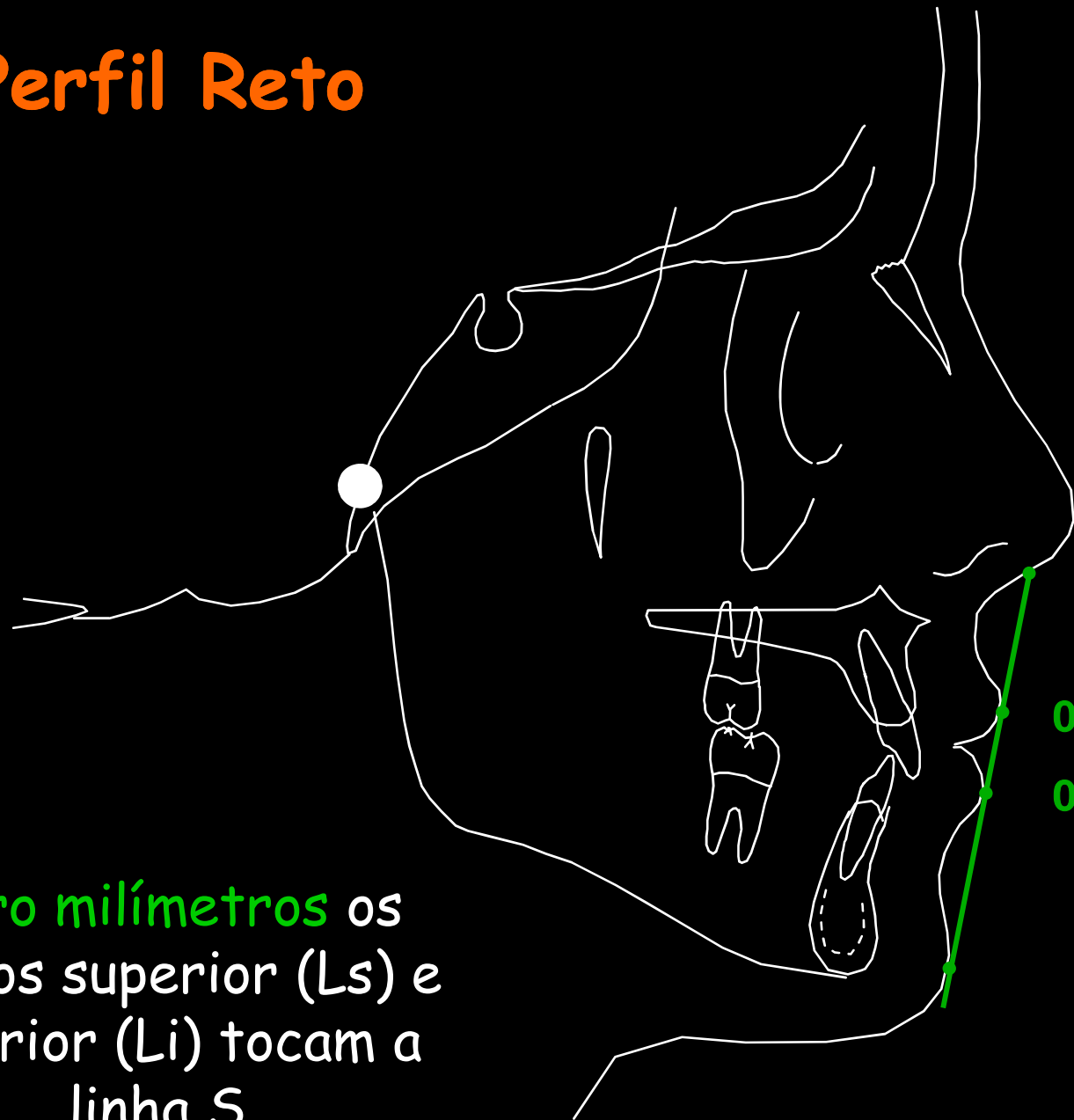
Li - Linha S

Linha S "Soft Tissue"



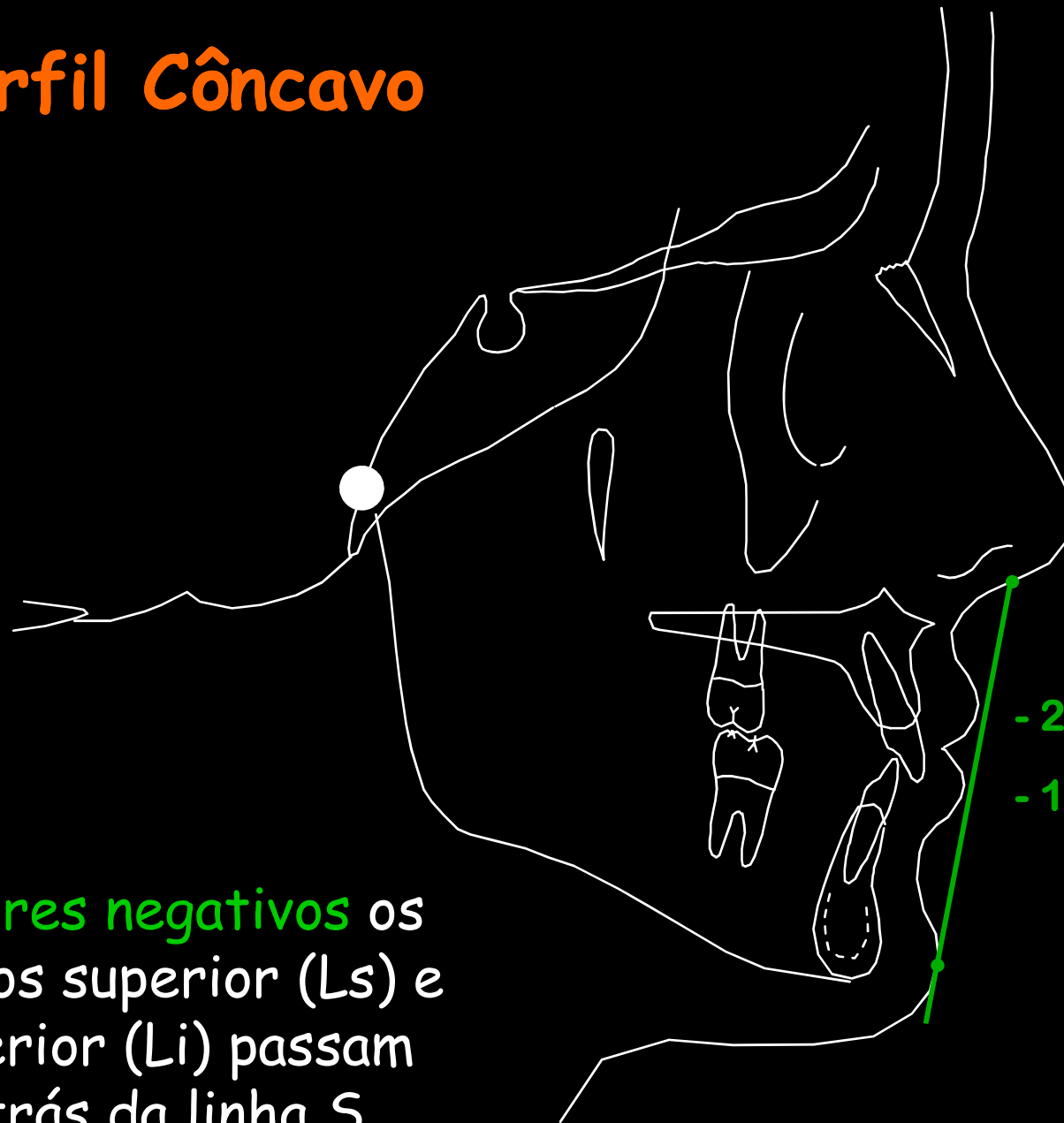
Distância dos pontos
mais proeminente dos
lábios superior (Ls) e
inferior (Li) à linha S

Perfil Reto



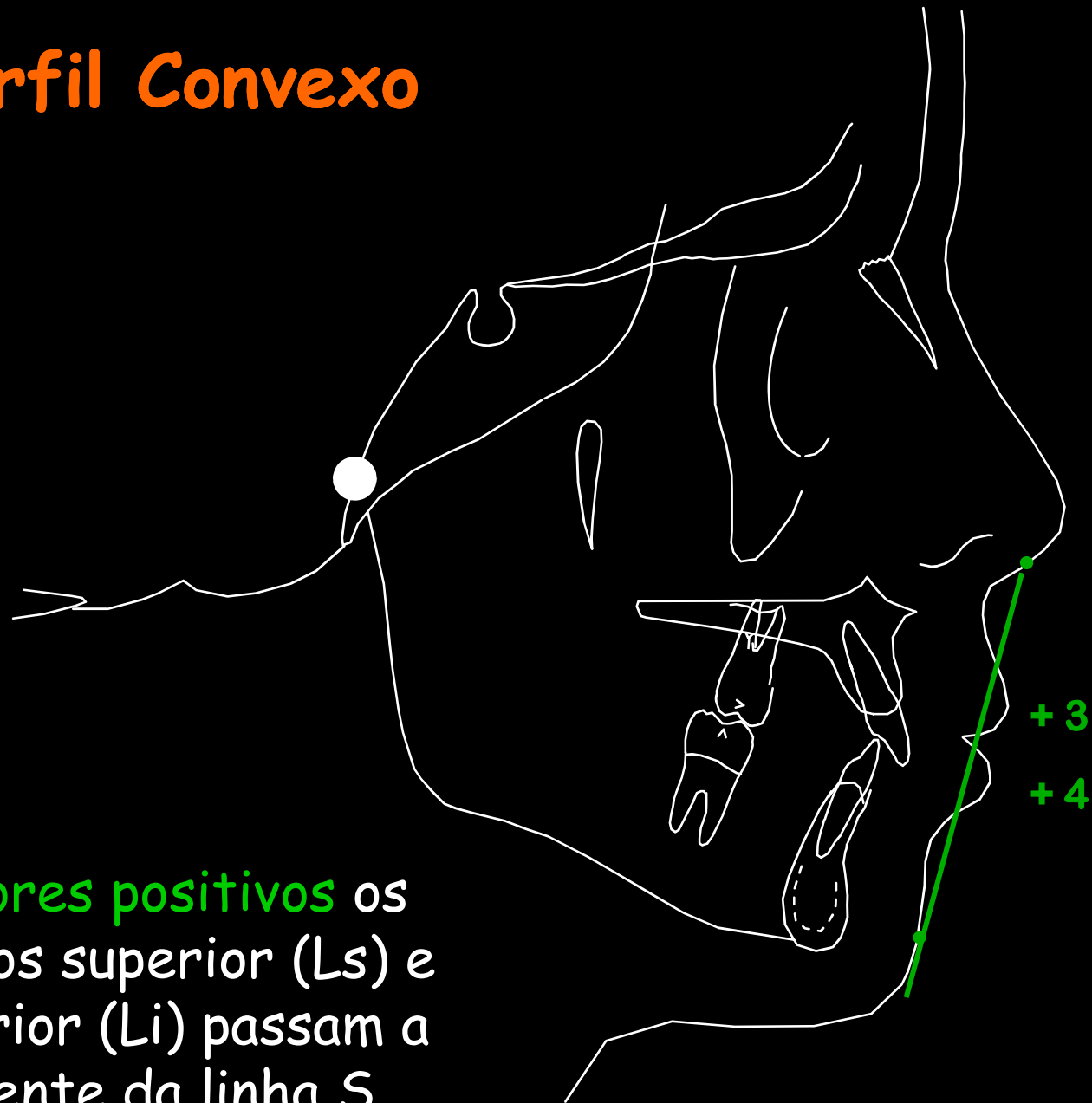
Zero milímetros os pontos superior (Ls) e inferior (Li) tocam a linha S

Perfil Côncavo



Valores negativos os pontos superior (Ls) e inferior (Li) passam atrás da linha S

Perfil Convexo



Valores positivos os pontos superior (Ls) e inferior (Li) passam a frente da linha S

Variações do Perfil Tegumentar

Distância Linha S ao Lábio Superior	Distância Linha S ao Lábio Inferior	Classificação do Perfil
Positivo	Positivo	Convexo
Positivo	Negativo	Convexo
Positivo	Zero	Convexo
Negativo	Positivo	Côncavo
Negativo	Negativo	Côncavo
Negativo	Zero	Côncavo
Zero	Positivo	Côncavo
Zero	Negativo	Convexo
Zero	Zero	Reto

Análise Cefalométrica Simplificada

