

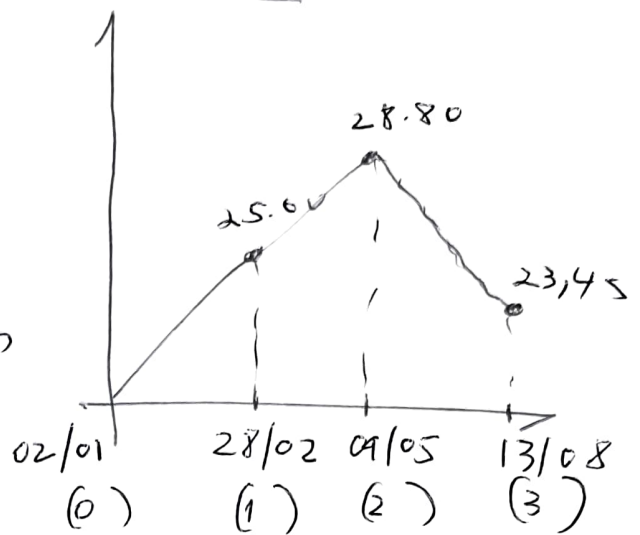
Exercício 8 (id. 172-173)

Operacionalização

0. 02/01 Comprissse entrega melho futuro
 $P_{put+base} = P_{put} - 0.79$

1. Indústria preocupada peso subam. compra contratos futuro

$$P_{ind} = -(P_{put+base}) = 25.00 - 0.79 = -24.21$$



2. Produtores preocupados peso chegará num máximo e começam a cair, vendem futuro

$$P_{prod} = (P_{put+base}) = 28.80 - 0.79 = 28.01$$

3. Preço dia negociado = $23.45 - 0.79 = 22.66$

4. A_j indústria = -1.55
 A_j produtor = 5.35

$$Res\ indústria = -(22.66 + 1.55) = -24.21$$

$$Res\ produtor = 22.66 + 5.35 = 28.01$$

5. conclusões

Operação ex-pit permite a ambas partes assegurarem suas operações sem correrem risco em mercados de baixa liquidez.