

Realize your vision

TEMAS PARA TCC POLI/USP - 2020



Logistics Business Unit | SAMSUNG SDS

SAMSUNG SDS

Copyright © 2019 Samsung SDS All rights reserved.

Samsung SDS Logistics

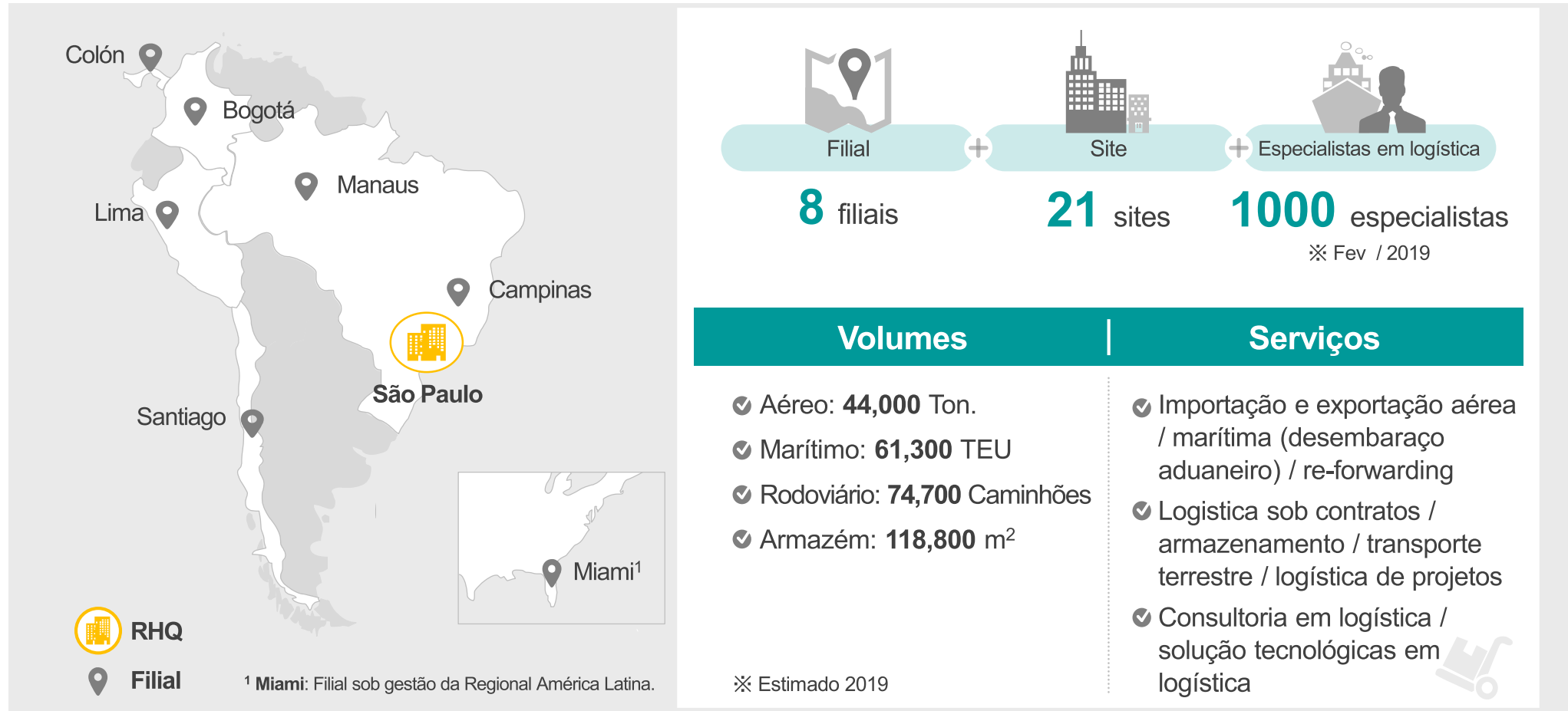
SAMSUNG SDS

Copyright © 2019 Samsung SDS All rights reserved.

Samsung SDS Smart Logistics : América Latina

Samsung SDS

Os **986** especialistas em logística da **Samsung SDS**, suportam nossos serviços em **21** sites em **8** filiais, contando ainda com mais de **200** parceiros de negócios.



Samsung SDS Logistics: Serviços end-to-end

Serviços de logística inovadores, cobrindo Supply Chain ponta a ponta, baseado em nossa operação, know-how, plataforma tecnológica e network global.



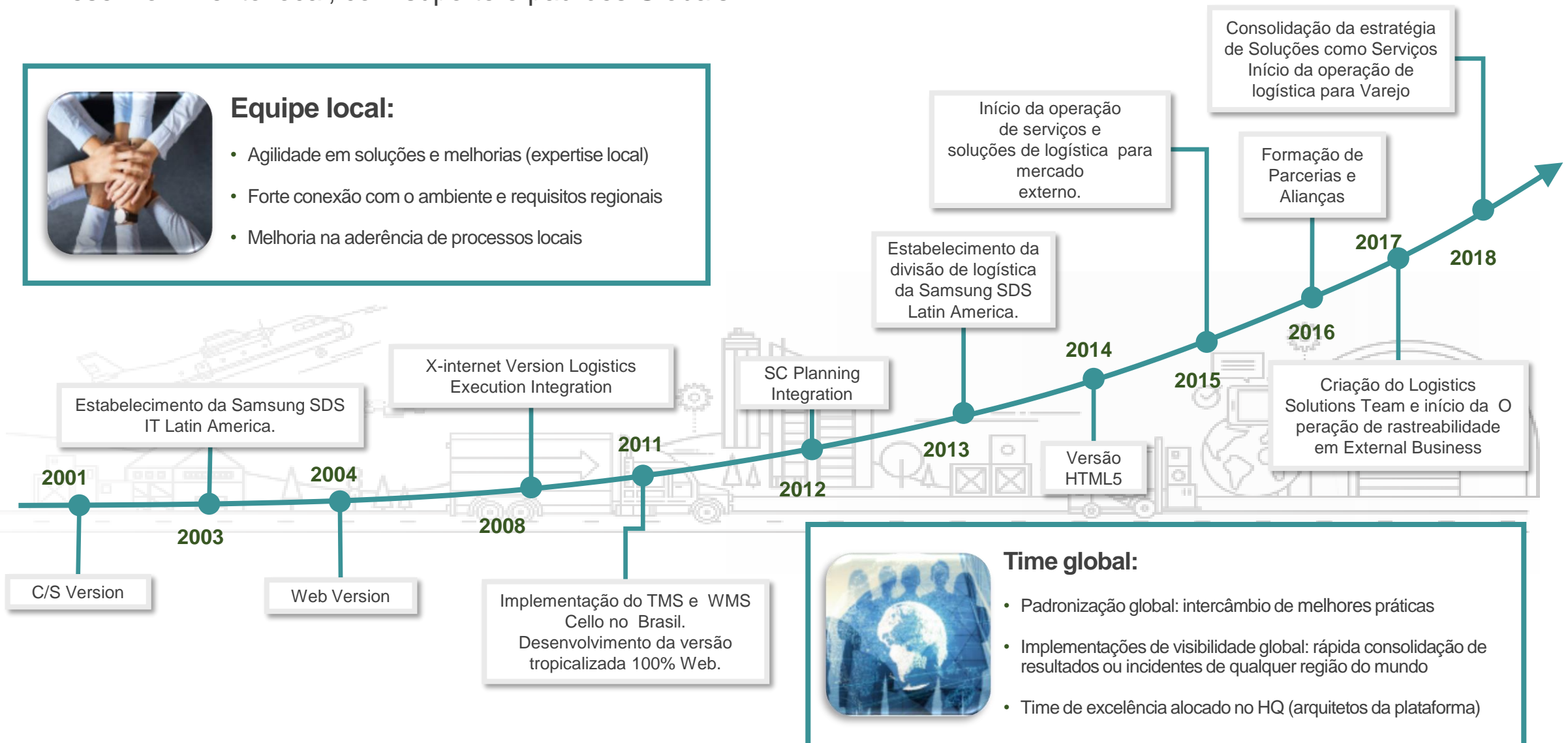
Samsung SDS Logistics Solutions : Linha do tempo

Desenvolvimento local, com suporte e padrões Globais



Equipe local:

- Agilidade em soluções e melhorias (expertise local)
- Forte conexão com o ambiente e requisitos regionais
- Melhoria na aderência de processos locais



Time global:

- Padronização global: intercâmbio de melhores práticas
- Implementações de visibilidade global: rápida consolidação de resultados ou incidentes de qualquer região do mundo
- Time de excelência alocado no HQ (arquitetos da plataforma)

Samsung SDS Logistics Solutions : Base tecnológica

Samsung SDS

Samsung SCL utiliza tecnologia de ponta para desenvolvimento de soluções para cliente.

IoT



Interconectividade
Smart Devices
Sensores
RFID
Track & trace

Mobility



Dispositivos Android
Portabilidade
Conectividade
Interatividade
Baixo CAPEX

Cloud Computing



Rápida implementação
Flexibilidade
Escalabilidade
Alta disponibilidade
Manutenção simples

Big Data & Analytics



Grande volume de dados
Diversidade de fontes de dados
Data modeling
Dashboards
Business Intelligence

Machine Learning



Produtividade
Automação
Data mining
Inteligência Artificial
Melhoria de processos

Temas para TCC

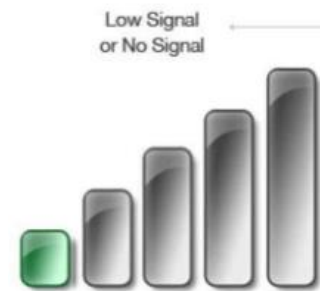


SAMSUNG SDS

Copyright © 2019 Samsung SDS All rights reserved.

1. A Brasil S.A., empresa especializada em bombas de sucção, distribui seu ferramental em obras de todo o território nacional. Esse ferramental é eventualmente utilizado no subsolo das construções, o que pode implicar na perda de sinal GPS/GPRS, inviabilizando a solução.

Qual é a melhor forma de inventariar e localizar esses equipamentos em qualquer região do país?



Premissas:

- a) Eventuais sensores deve ter autonomia e devem ser facilmente acoplados ou desacoplados aos ferramentais;
- b) As obras podem durar até 18 meses;
- c) O subsolo das obras normalmente não tem cobertura de sinal de radiofrequência nem celular;
- d) A solução deve levar em conta a viabilidade econômica, precisão, frequência da informação e autonomia dos sensores;

2. A empresa São Paulo Importação e Distribuição é especializada na armazenagem de produtos farmacêuticos. Ela estoca mais de 1000 *SKU*, seu armazém conta 5000 locações. Hoje a empresa possui um time de inventário de pelo menos 20 pessoas portando PDA (smartphone), o que é considerado grande e representa um alto custo para a companhia.

Como automatizar a contagem de **inventário** dos produtos?

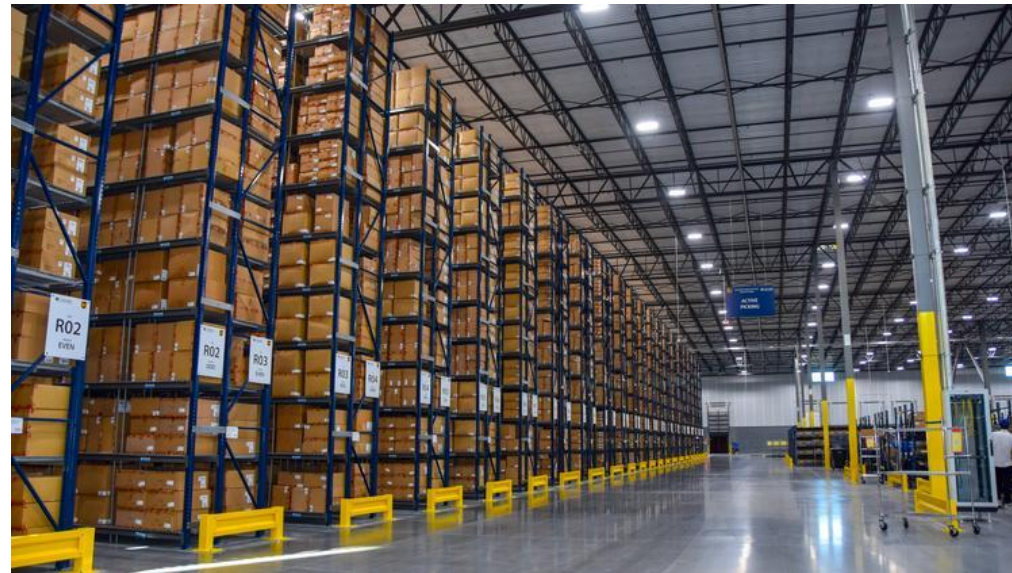


Premissas:

- Identificar locação ou localização, SKU e quantidade em caixas;
- A solução deve levar em conta a viabilidade econômica do negócio x nível de automação;

3. A empresa São Paulo Importação e Distribuição tem um alto custo logístico se comparado aos seus concorrentes. É necessário encontrar uma forma aumentar a produtividade em seu armazém sem que seja necessário contratar novos funcionários. A primeira etapa sugerida por uma consultoria especializada é medir a produtividade de cada operador ostensivamente. O índice de produtividade é inversamente proporcional ao deslocamento dos operadores. Hoje os operadores realizam suas tarefas com celulares Android acoplados a leitores de código de barra.

Como medir e registrar os deslocamentos dos operadores dentro de um armazém?

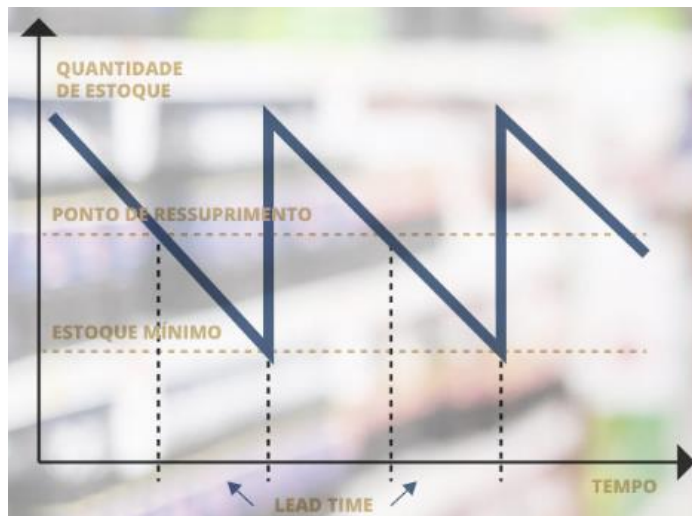


Premissas:

- A distância deve ser medida por operador;
- O armazém é coberto, possui rede Wi-Fi e os corredores são delimitados por racks com até 10 metros de altura
- A solução deve levar em conta a viabilidade econômica do negócio x nível de precisão;

4. O mercado Inverness possui uma ampla variedade de produtos e não consegue determinar o momento ideal de fazer pedidos de ressuprimento e nem quais produtos pedir para evitar rupturas de estoque. Além disso, o seu fornecedor não entrega o produto imediatamente.

Como descobrir o ponto de ressuprimento, o estoque de segurança mínimo, minimizando os custos com frete?



Premissas:

- O mercado possui um número fixo de gondolas e o estoque máximo por SKU já está definido;
- O mercado possui um sistema de controle de estoque e registra as entradas e saídas;
- O históricos de consumo, tempo de entrega, SKU do produto serão fornecidos pelo mercado;