



# Histologia do Sistema Reprodutor Masculino

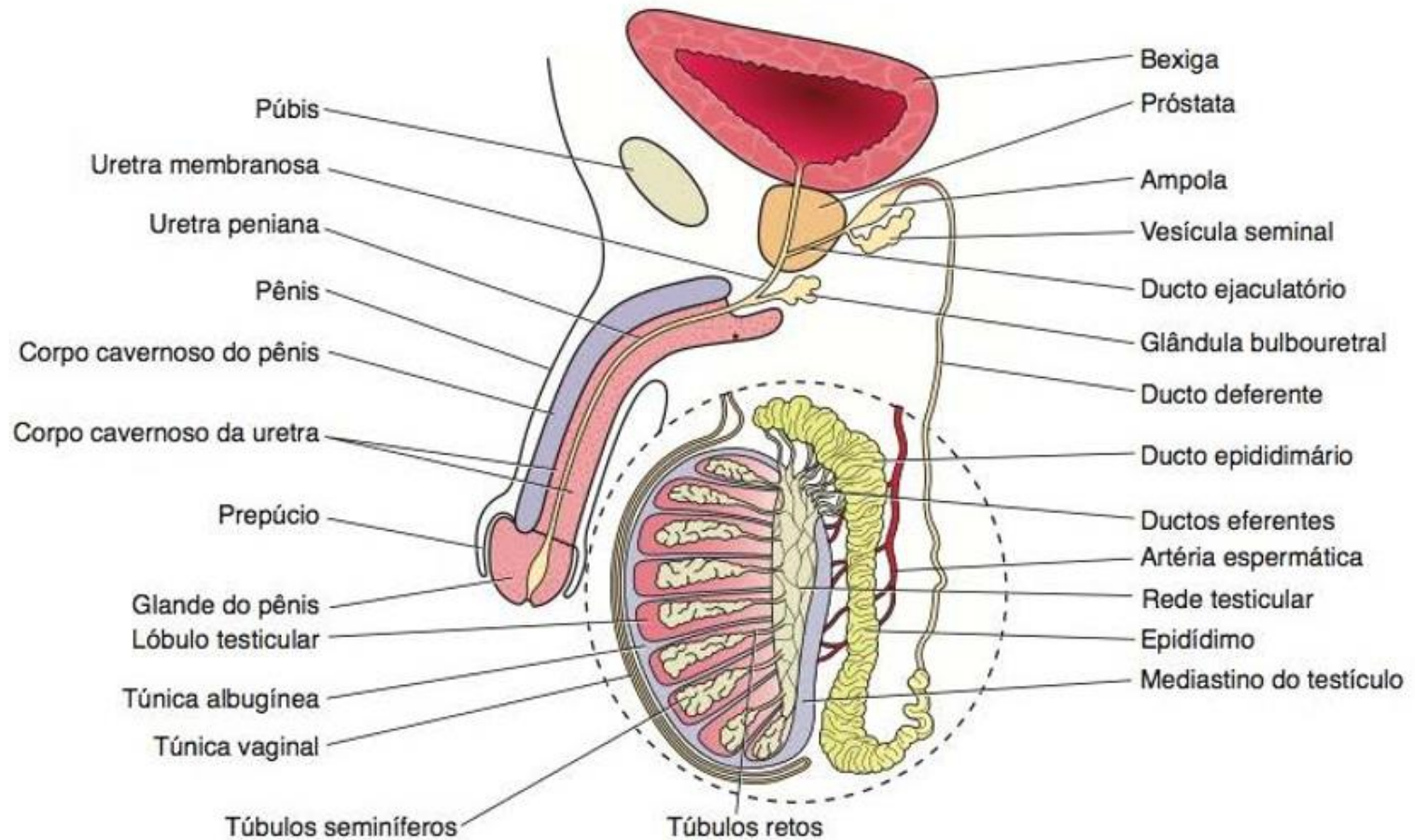
Luiz Fernando Ferraz da Silva  
28 de fevereiro de 2019



# Componentes Principais

- Testículos e Epidídimo
- Ducto Deferente
- Vesículas Seminais
- Próstata
- Pênis

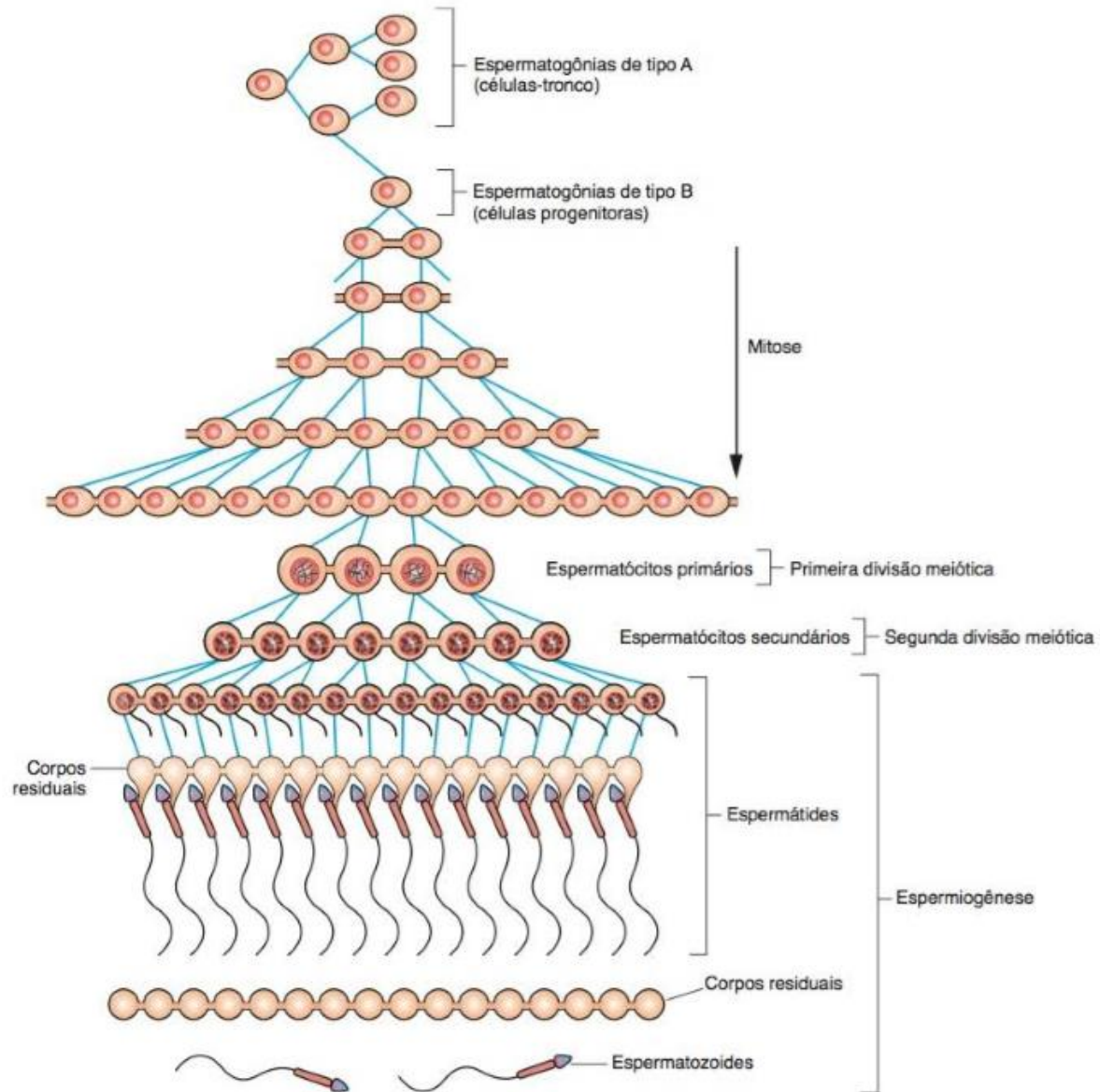
# Testículos



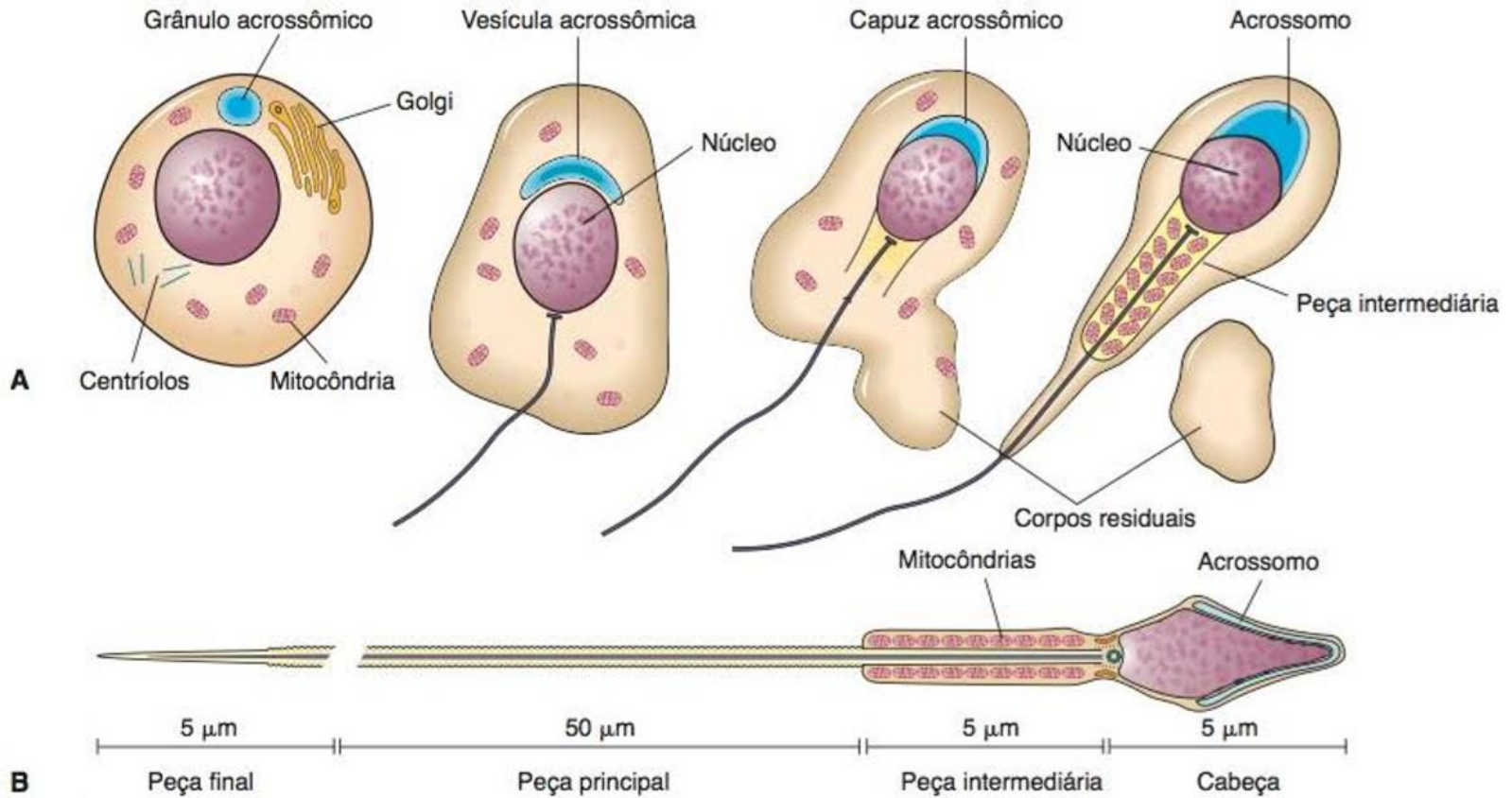
**Figura 21.1** Componentes do aparelho reprodutor masculino. O testículo e o epidídimo estão representados em aumento diferente do das outras estruturas.



# Testículos - Espermatogênese

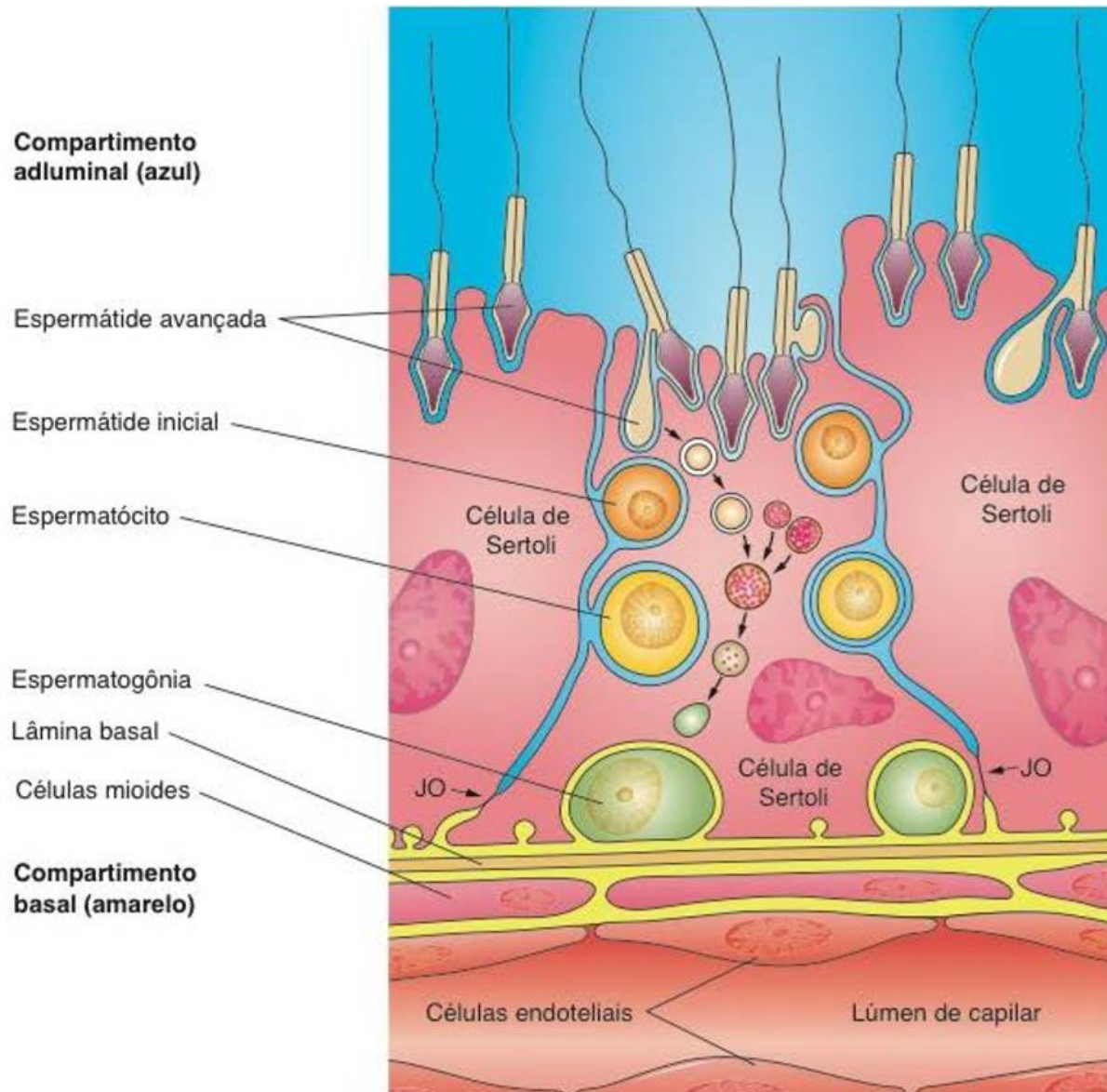


# Testículos - Espermio gênese



**Figura 21.9** A. Principais modificações pelas quais passam as espermatídes durante a espermiogênese. B. Principais partes de um espermatozoide maduro.

# Testículos – A Super Célula

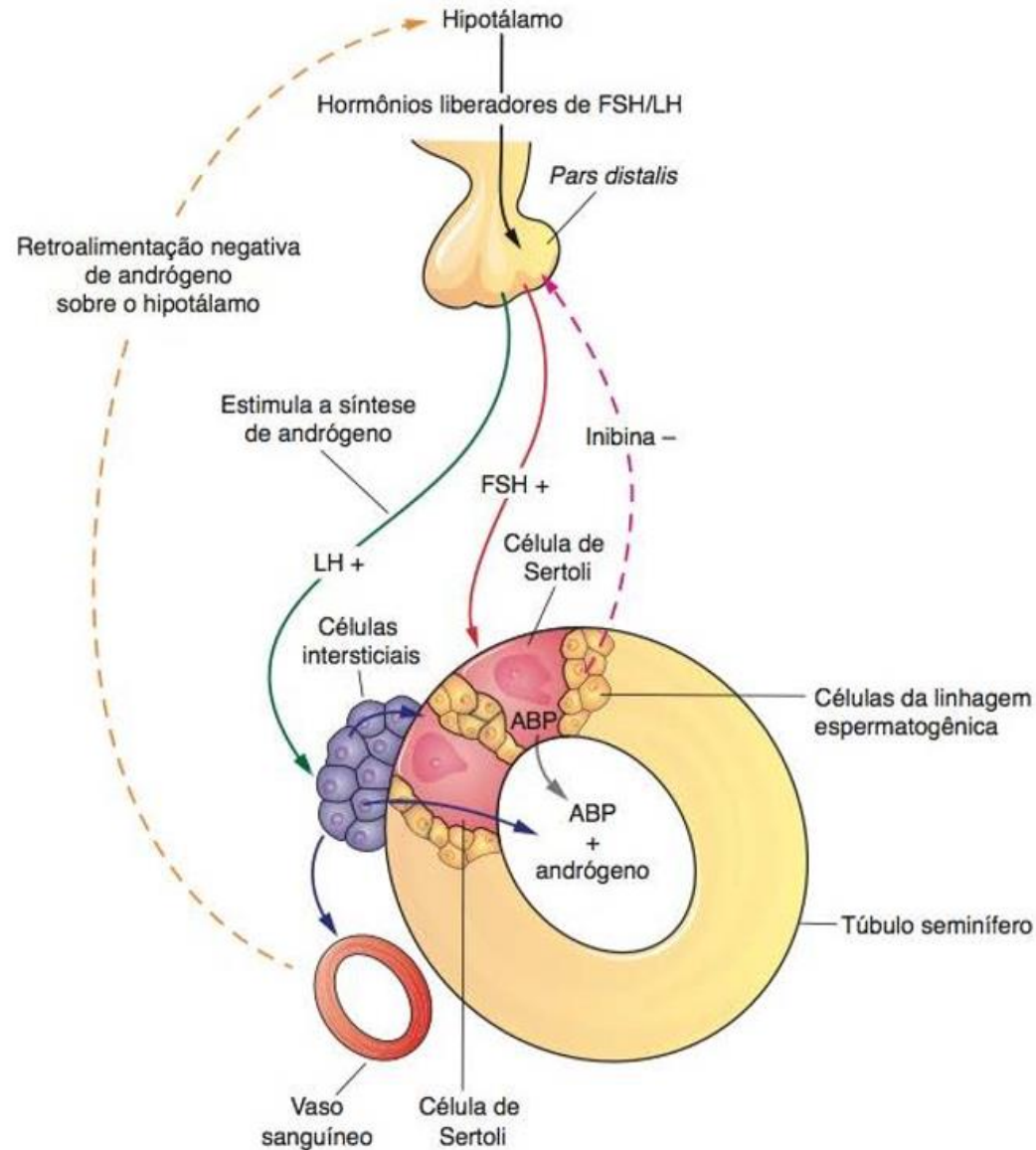


# Testículos – A Super Célula

- Nutrição e Proteção
- Barreira Hemato-testicular
  
- O que interfere?
  - Temperatura
  - Hormônio – FSH
  - Desnutrição
  - Alcoolismo
  - Radiação
  - Etc...



# Testículos – Regulação Hormonal



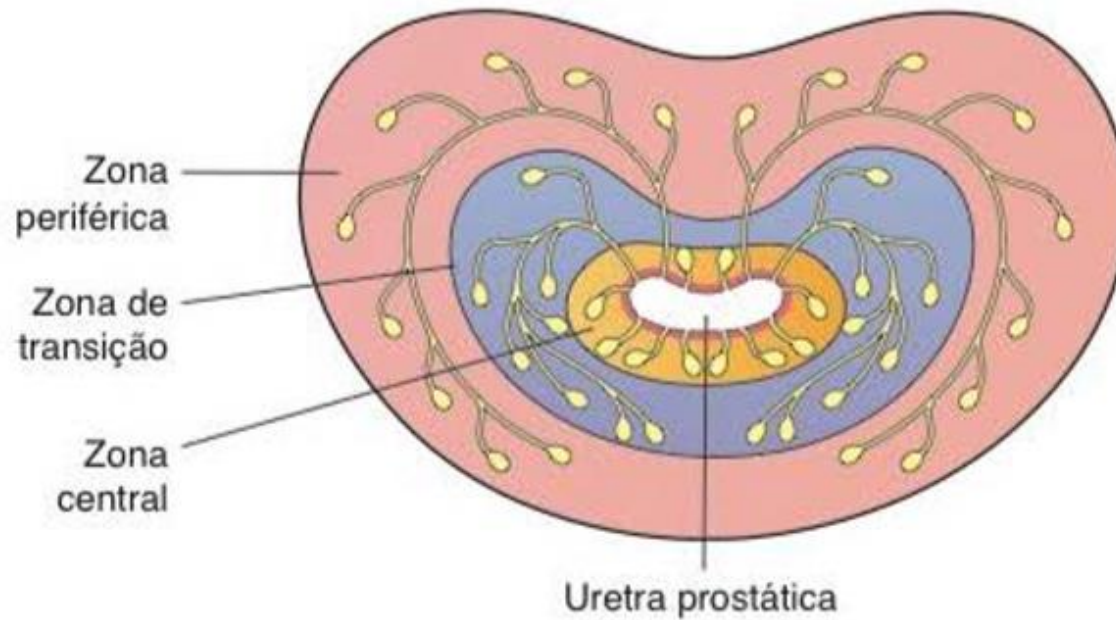
# Implicações Patológicas

- Síndrome dos cílios imóveis
- Orquites / Inflamações testiculares agudas
- Neoplasias testiculares

# Saindo daí!

- Epidídimo
- Vesícula Seminal

# Próstata



# Implicações Patológicas

- Neoplasia (periféricos) x HPB (Hiperplasia Prostática Benigna)
- Característica da células neoplásica
  - Anaplasia e Displasia

# Pênis

