

Inquéritos de saúde e a experiência ISA-Capital

São Paulo
2019

Sumário



Estudos transversais



Análise da situação de saúde: sistemas oficiais e inquéritos populacionais



O projeto ISA-Capital



Alguns Resultados da série histórica ISA-Capital



Publicações ISA-Capital

A ESTRATÉGIA DA EPIDEMIOLOGIA E OS SERVIÇOS DE SAÚDE

DIAGNÓSTICO DE SAÚDE POPULACIONAL – ANÁLISE DA SITUAÇÃO DE SAÚDE

- . INDICADORES DE MORTALIDADE
- . INDICADORES DE PRESENÇA
OU AUSÊNCIA DE DOENÇA – MORBIDADE
- . INDICADORES DE QUALIDADE DE VIDA EM SAÚDE
- COMO DIAGNÓSTICO DA SAÚDE POPULACIONAL
- COMO AVALIAÇÃO DE INTERVENÇÕES (ESTUDOS
DE INTERVENÇÃO)

ANÁLISE DOS DETERMINANTES DA SITUAÇÃO DE SAÚDE MODELOS EXPLICATIVOS DA SITUAÇÃO DE SAÚDE

- CONDIÇÕES DE VIDA
AMBIENTE FÍSICO, SOCIAL E ECONÔMICO
- ESTILO DE VIDA
HÁBITOS, ATIVIDADES E CONSUMOS
- USOS DE SERVIÇOS DE SAÚDE
PREVENÇÃO, DIAGNÓSTICO E TRATAMENTO
- BIOLÓGICOS
CARACTERÍSTICAS BIOLÓGICAS E GENÉTICAS

FONTES DE DADOS PARA OS INDICADORES

- DADOS SECUNDÁRIOS – SISTEMAS OFICIAIS DE INFORMAÇÃO EM SAÚDE

MORTALIDADE

MORBIDADE REGISTRADA NOS SERVIÇOS

- DADOS PRIMÁRIOS - INQUÉRITOS DE SAÚDE

MORBIDADES REFERIDAS INCAPACIDADES E LIMITAÇÕES

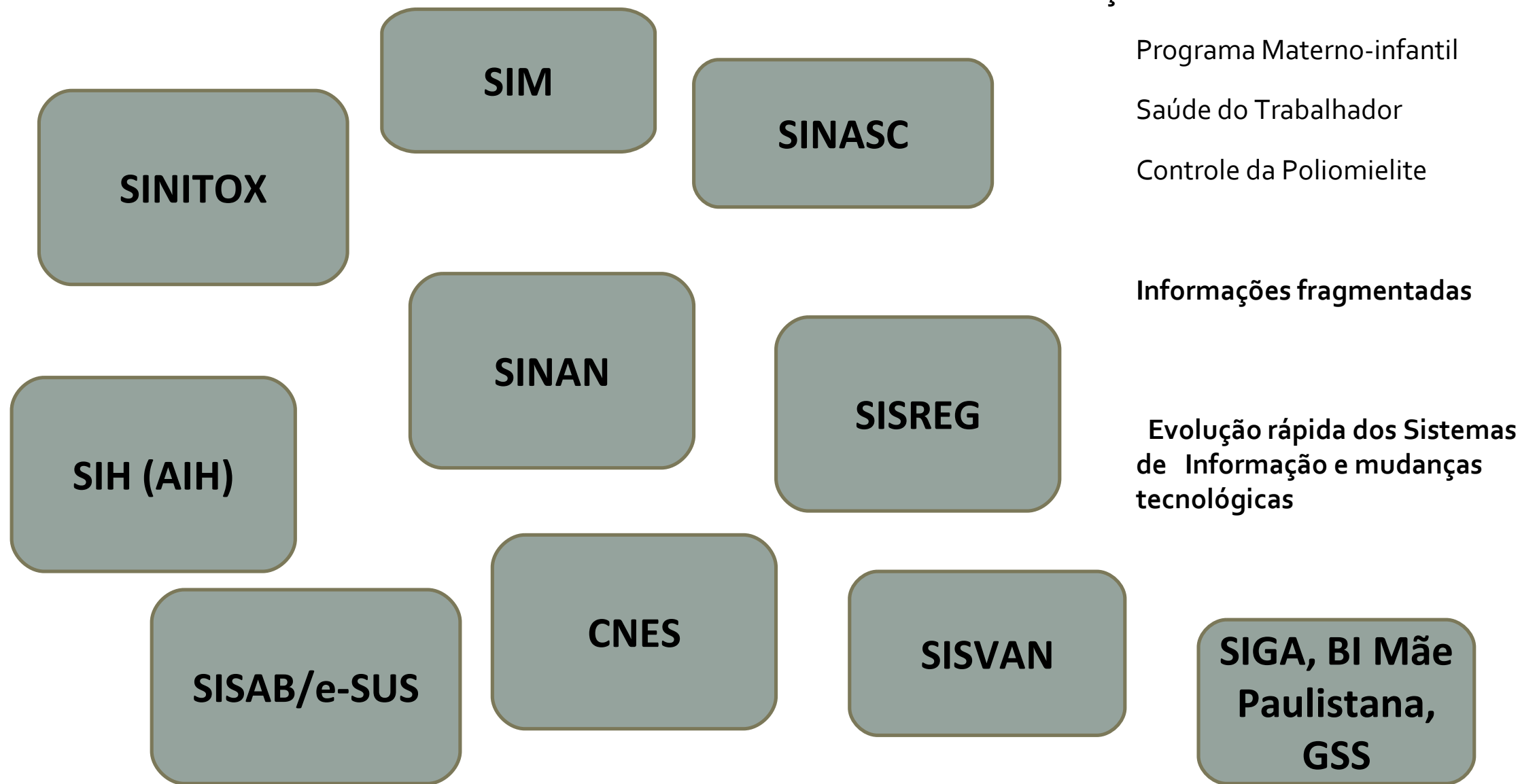
AUTOAVALIAÇÃO EM SAÚDE

IMPACTOS DOS AGRAVOS NA VIDA DIÁRIA

ACESSO E USO DE SERVIÇOS DE SAÚDE

MEDIDAS BIOLÓGICAS CONDIÇÕES DE VIDA

Sistemas oficiais de informação em saúde



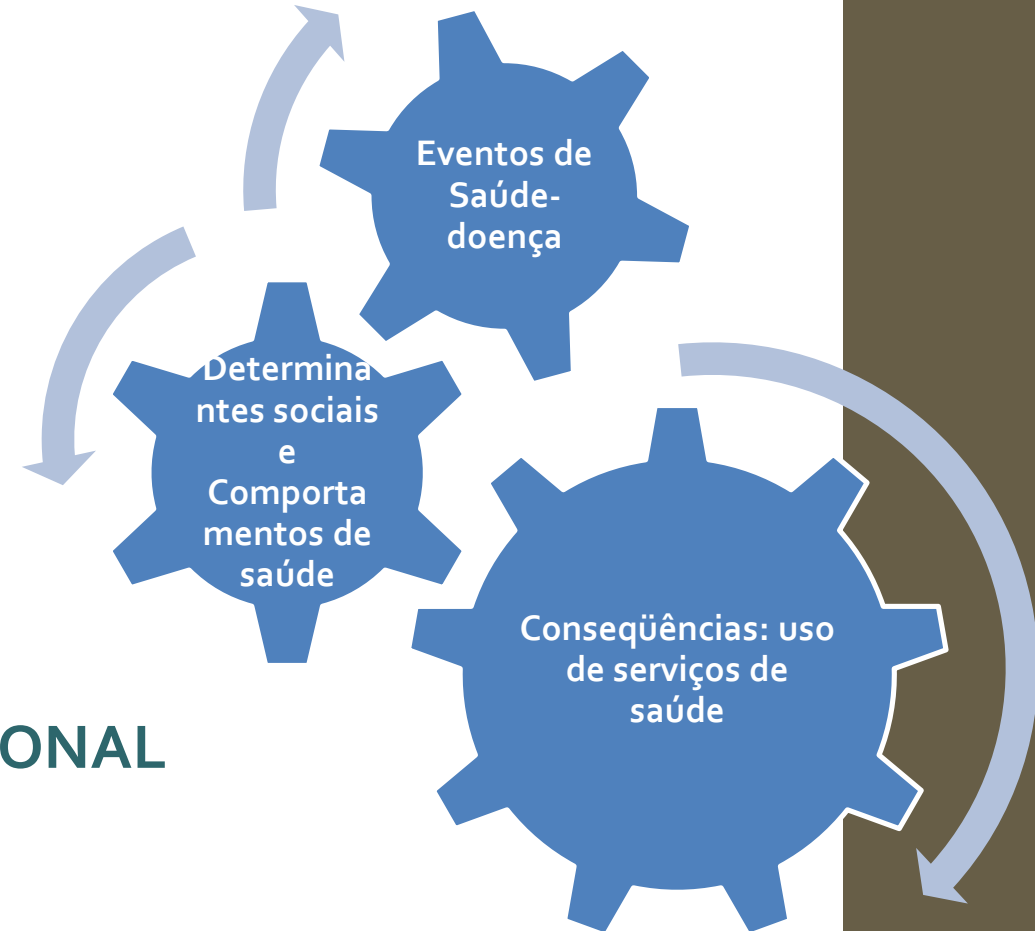
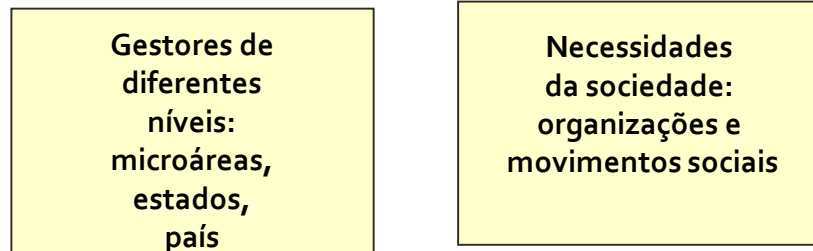
Sistemas verticais de Saúde/Sistemas de informação verticais

- Programa Materno-infantil
- Saúde do Trabalhador
- Controle da Poliomielite

Informações fragmentadas

Evolução rápida dos Sistemas de Informação e mudanças tecnológicas

Análise de situação de Saúde: flexível e dinâmica



INQUÉRITOS DE SAÚDE DE BASE POPULACIONAL

- ✓ Condições e situação de saúde com indicadores não disponíveis nas bases usuais
- ✓ Demanda não atendida
- ✓ Informações em saúde no contexto público x privado
- ✓ Parte integrante do sistema de informação dos países desenvolvidos

INQUÉRITOS DE SAÚDE DE BASE POPULACIONAL

ESTUDOS DE CORTE TRANSVERSAL, ÚNICOS OU PERIÓDICOS, ONDE SÃO COLETADAS INFORMAÇÕES DAS PESSOAS QUE COMPÕEM UMA DETERMINADA POPULAÇÃO ALVO.

AMOSTRAS DA POPULAÇÃO TOTAL

COLETA DOS DADOS:

ENTREVISTAS POR TELEFONE E QUESTIONÁRIOS AUTO-RESPONDIDOS ENTREVISTAS FACE A FACE

INFORMAÇÕES SOBRE A TOTALIDADE DOS PROBLEMAS DE SAÚDE PERCEBIDOS E REFERIDOS, QUEM NÃO PROCUROU SERVIÇO DE SAÚDE QUEM PROCUROU E NÃO FOI ATENDIDO QUEM PROCUROU E FOI ATENDIDO

INFORMAÇÕES SOBRE A TOTALIDADE DOS SERVIÇOS DE SAÚDE UTILIZADOS, POR UMA POPULAÇÃO ESPECÍFICA,

INCLUINDO:

DIFERENTES TIPOS DE SERVIÇOS LOCALIZAÇÃO GEOGRÁFICA RESOLUTIVIDADE

VARIÁVEIS DETERMINANTES DO ACESSO

PÚBLICOS E PRIVADOS

FORMAS DE PAGAMENTO

INQUÉRITOS DE SAÚDE DE BASE POPULACIONAL

- PREVALÊNCIA DE FATORES DE RISCO

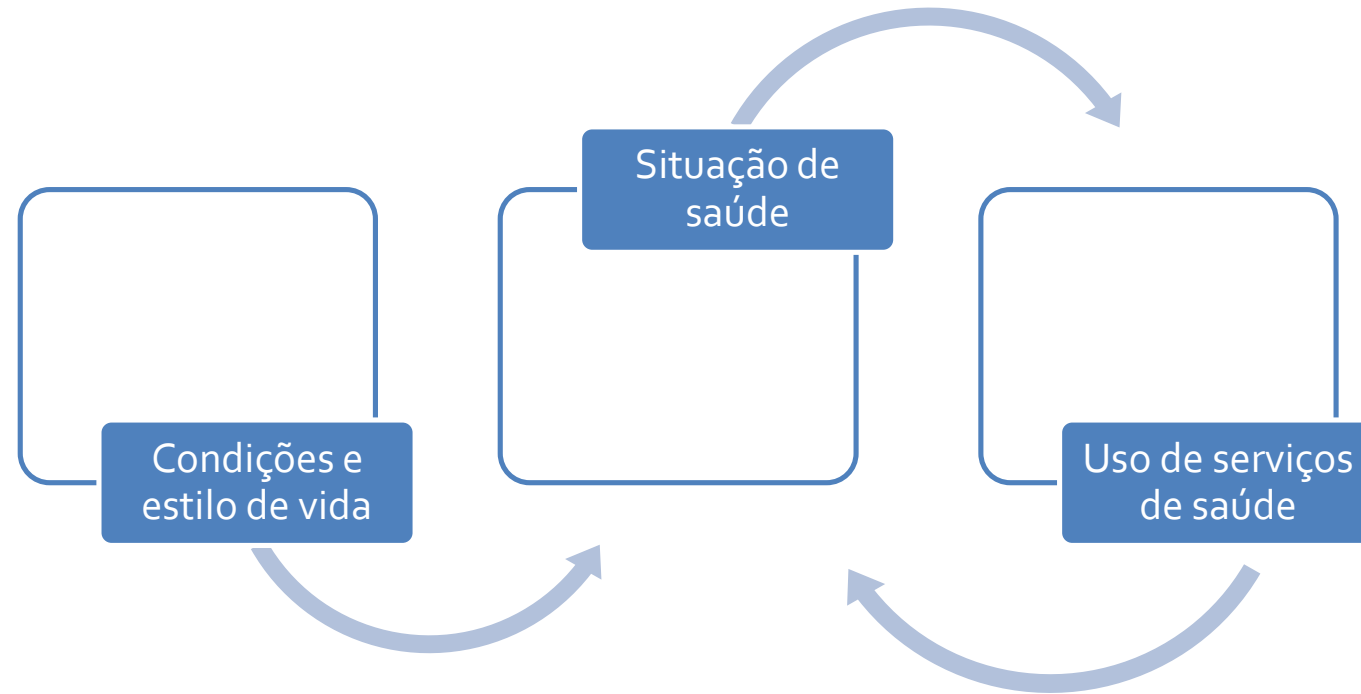
PREDITORES DE MORBI-MORTALIDADE ACOMPANHAMENTO DE CAMPANHAS

-PREVALÊNCIAS SEGUNDO CARACTERÍSTICAS DEMOGRÁFICAS E SOCIOECONÔMICAS
DESIGUALDADE EM SAÚDE

- FLEXIBILIDADE PARA A INCLUSÃO DE QUESTÕES

-INFORMAÇÕES PARA AVALIAÇÃO DE TENDÊNCIAS E DE IMPACTOS QUANDO REALIZADOS PERIODICAMENTE

ANÁLISE INTEGRADA DE INFORMAÇÕES REFERENTES A MESMOS INDIVÍDUOS



- MODELO DE ESTUDO MAIS ADEQUADO POLÍTICAS PÚBLICAS

GESTÃO DE SERVIÇOS

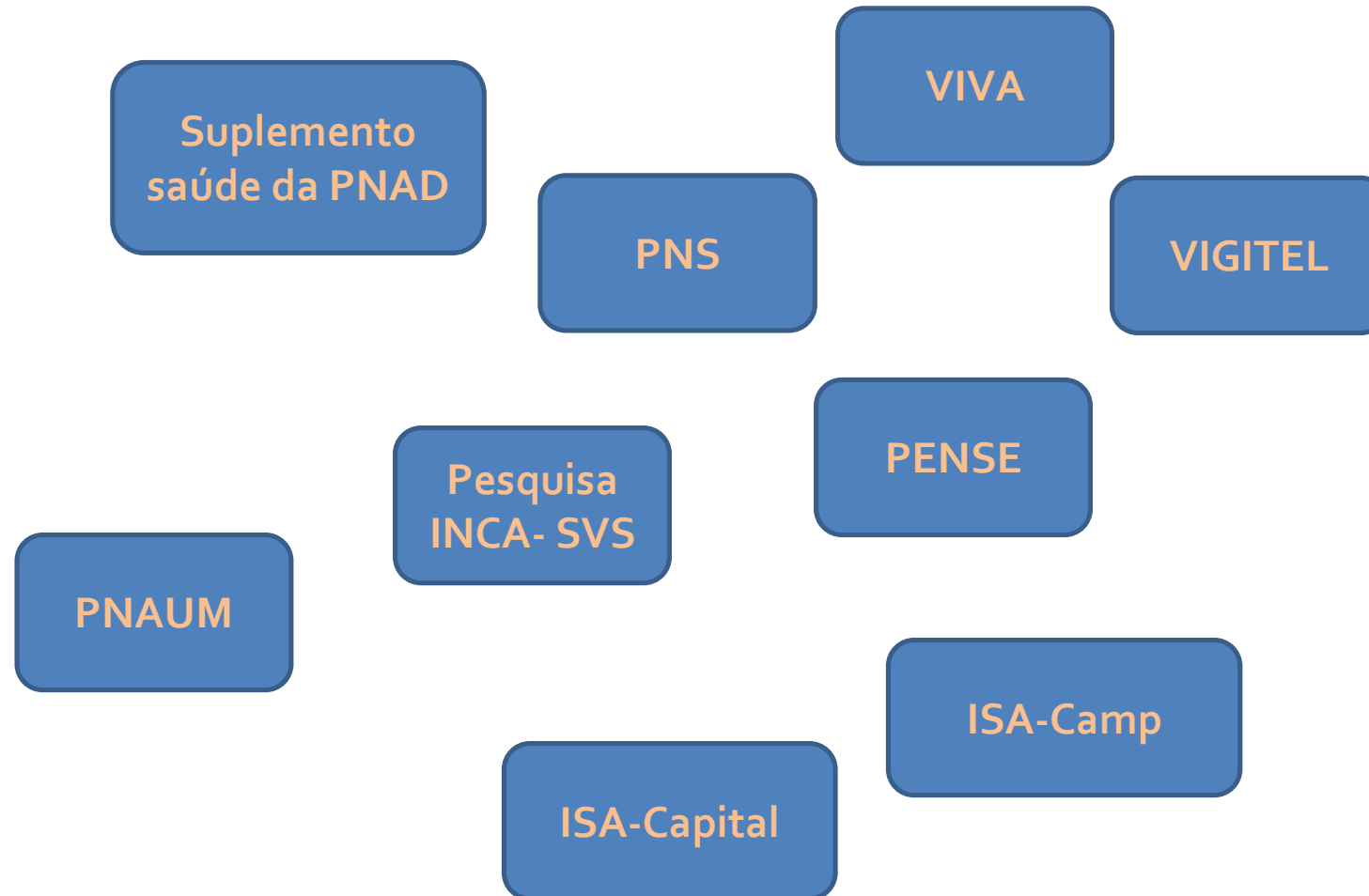
- DIVULGAÇÃO

PUBLICAÇÕES COM "EDITORÇÃO ADEQUADA"

ACESSO AOS BANCOS DE DADOS

DIVULGAÇÃO PARA AS COMUNIDADES ESTUDADAS

INQUÉRITOS DE SAÚDE DE BASE POPULACIONAL



Vigilância de fatores de risco e proteção para Doenças e Agravos não transmissíveis-MS

Tipos de Inquéritos

Domiciliar

**2003 – SVS/INCPN
2008 – AD
2013 - PNS**

5 anos

**Escolares
PeNSE**

**2009
2012
2015**

3 anos

**Telefônico
Vigitel**

2006 - 2014

**Contínuo
(anual)**

**VIVA
Inquérito**

**2006/2007
2009
2011
2014**

3 anos

INQUÉRITOS NACIONAIS DE SAÚDE:

- Conhecimento e monitoramento de indicadores de saúde
- Aporte para formulação de políticas públicas em nível nacional

No entanto:

- Importância de coletar informações em nível local
 - Explorar com precisão a situação de saúde e condição de vida de determinada localidade
 - Magnitude e complexidade do município





Análise das condições de vida e de saúde e dos serviços de saúde
PMSP e Pesquisadores da USP, Unicamp, Instituto de Saúde e Unesp

Inquérito domiciliar, município de São Paulo, 2003, 2008 e 2015

Apoio financeiro: 



População entrevistada:

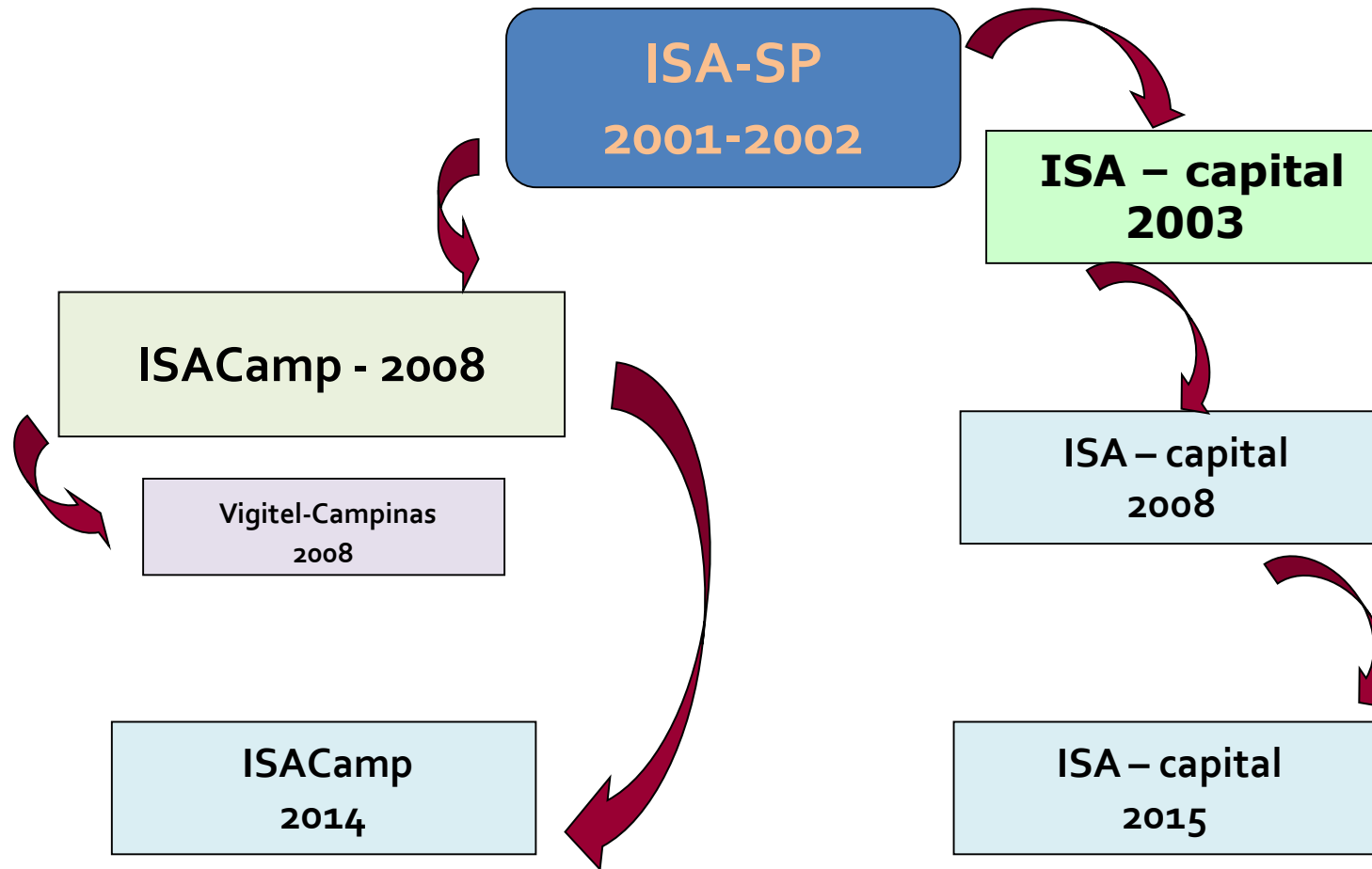
ISA 2003: 3.357

ISA 2008: 3.271

ISA 2015: 4.043



O projeto ISA



O projeto ISA



Avanço do
conhecimento



Informação para
planejamento e gestão
Subsídio para os serviços

Planejamento ISA

- Construção dos Blocos
 - Reunião de questões da mesma área temática
 - Sub blocos
- Pré-teste
- Piloto (100 questionários/Estimativa do tempo/Erros)

- Equipe:
 - Serviços de saúde
 - Academia – pesquisadores
 - Estatísticos
 - Coordenadores de campo
 - Técnicos
 - Entrevistadores



ETAPAS NA REALIZAÇÃO DO INQUÉRITO

DEFINIÇÃO DE OBJETIVOS

QUANDO, PORQUE E
QUAL?

FINANCIAMENTO

CUSTOS E FINANCIAMENTO

REVISÃO DE QUESTÕES TEÓRICAS E METODOLÓGICAS

MORBIDADE REFERIDA
TIPOLOGIA DOS SERVIÇOS
DE SAÚDE USO DE
INSTRUMENTOS
VALIDADOS

ELABORAÇÃO DO

QUESTIONÁRIO
CONSIDERAÇÕES
GERAIS VALIDADE
DAS QUESTÕES

SELEÇÃO E TREINAMENTO DOS ENTREVISTADORES

PERFIL DO ENTREVISTADOR
SIMULAÇÕES NO
TREINAMENTO AVALIAÇÃO
PELOS ENTREVISTADOS

ESTUDO PILOTO

ANÁLISE E REFORMULAÇÕES
PREVALÊNCIAS PARA
AMOSTRAGEM

COLETA DE DADOS

GERÊNCIA DO TRABALHO DE CAMPO
CONTROLE DE QUALIDADE

CODIFICAÇÃO

CODIFICAÇÃO GERAL
ESPECÍFICAS: MORBIDADE, MEDICAMENTOS,
NUTRIÇÃO

DIGITAÇÃO

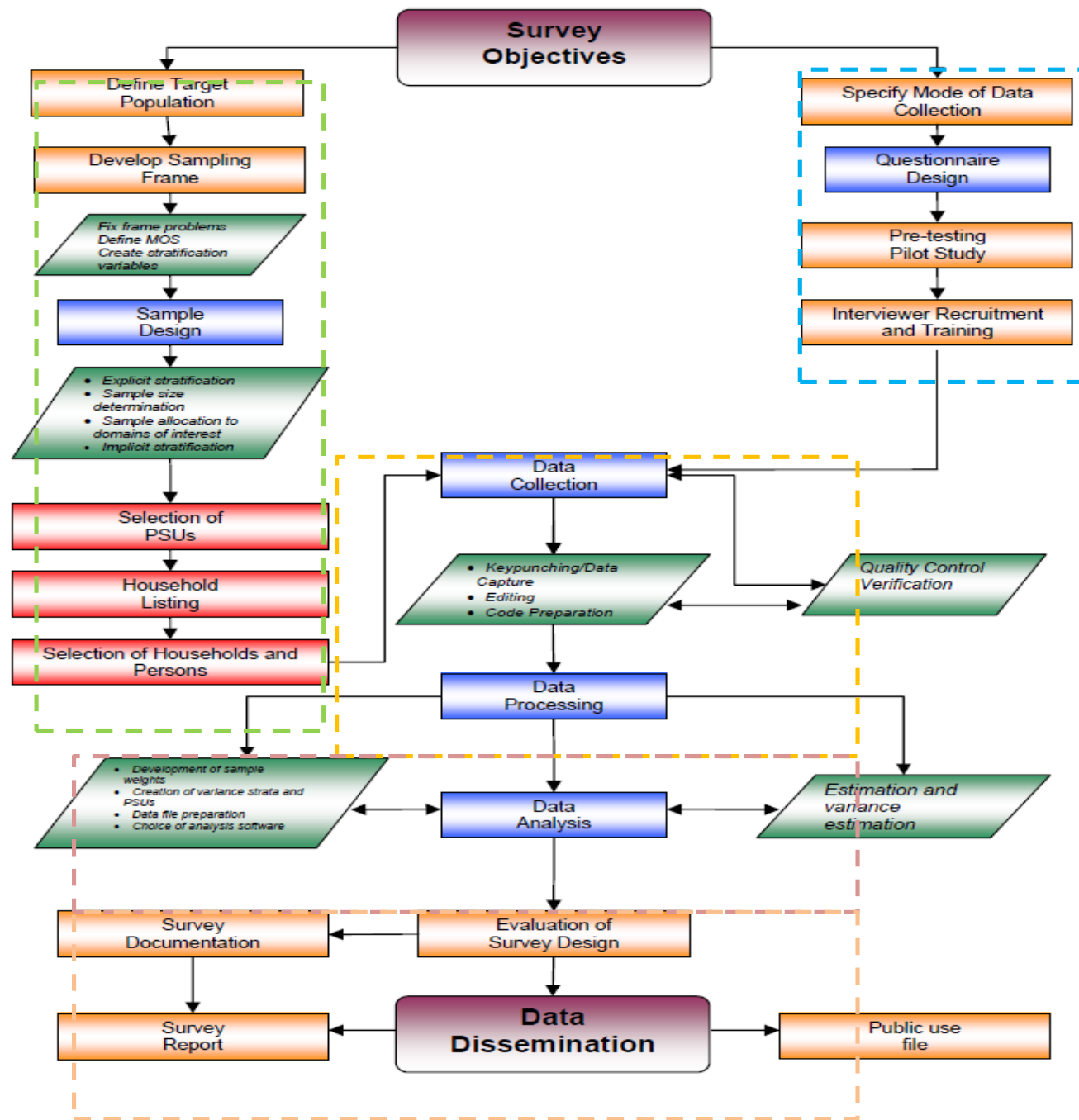
MÁSCARA E
REDIGITAÇÃO
DIGITALIZAÇÃO

CRIAÇÃO DO BANCO DE DADOS
ESTRUTURA E LIGAÇÃO DOS BLOCOS

ANÁLISES

ANÁLISES DE CONSISTÊNCIA
PROGRAMAS (EPINFO, SPSS,
STATA)

DIVULGAÇÃO E UTILIZAÇÃO DOS DADOS



A CONSTRUÇÃO DO QUESTIONÁRIO ISA

- Reuniões sobre blocos temáticos
- Definição dos blocos
- Esboço do questionário
- Envio para prefeitura
- Parecer de cada área técnica
- Reunião dos pesquisadores com os técnicos da prefeitura
- Finalização do questionário
- Melhorias do questionário (contínuo)

Definição dos objetivos da pesquisa
Levantar informações para cumpri-lo
Verificar outras fontes de dados
Plano de análise de dados

Verificação de limites
Financeiro
Organização

Construção dos Blocos
Reunião de questões da mesma área temática
Sub blocos
Divisão de etapas
Tamanho variável
Definição da ordem
Questões fáceis
Questões sensíveis
Respondente
Formatação das questões
Verificação de inquéritos anteriores

A CONSTRUÇÃO DO QUESTIONÁRIO ISA

Formatação das questões

- Deve ser escrita para ser lida
- Códigos das alternativas devem ser iguais
- Conceitos bem definidos (manual entrevistador)
- Mais simples e curtas
- Termos comuns
- Divisão de questões quando necessário
- Preferencialmente fechadas
- Resposta espontânea ou estimulada
- Pulos

Consistência entre as questões

- Codificação
- Mesmas alternativas
- Repetição entre blocos
- Questões para confirmar respostas anteriores

Verificar:

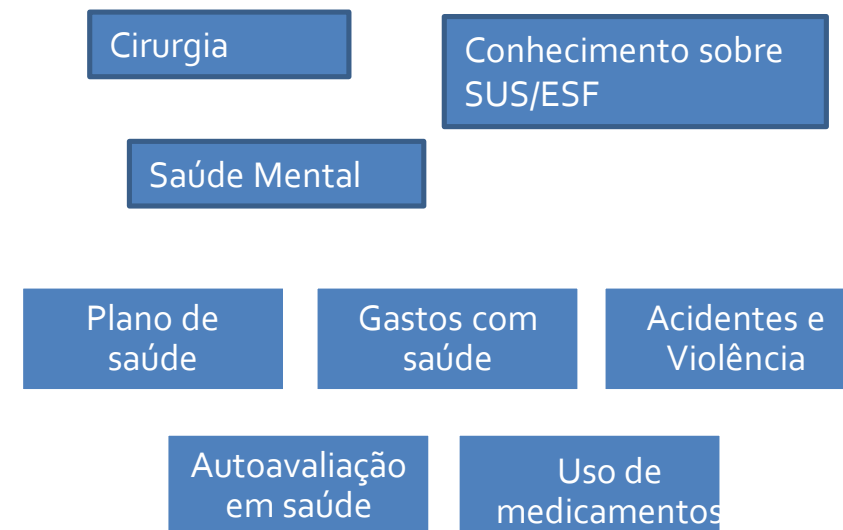
- Se o questionário está coletando todas as informações necessárias
- Tamanho do questionário (ex: eliminar questões com baixa prioridade)
- O período de memória

Pré-teste

Piloto

- 100 questionários
- Estimativa do tempo
- Erros
- Testar todo o processo
- Modificações necessárias

Temas explorados nas edições ISA-Capital



ÁREAS TEMÁTICAS

USO DE SERVIÇOS DE SAÚDE

- A PARTIR DAS MORBIDADES
- POR DOENÇA CRÔNICA OU DEFICIÊNCIA FÍSICA
- POR OUTROS MOTIVOS
- PARA PREVENÇÃO E DIAGNÓSTICO PRECOCE
- PARA VACINAÇÃO
- HOSPITALIZAÇÃO
- CONSUMO DE MEDICAMENTOS
- GASTOS COM SAÚDE NO MÊS

SITUAÇÃO DE SAÚDE

- MORBIDADE REFERIDA
- PREVALÊNCIA DE DOENÇAS CRÔNICAS
- PREVALÊNCIA DE DEFICIÊNCIAS FÍSICAS
- ACIDENTES E VIOLÊNCIAS
- AUTO- AVALIAÇÃO EM SAÚDE (SF-36)
- SAÚDE MENTAL (SQR-20)

CONDIÇÕES E ESTILOS DE VIDA

- MORADIA
- BENS DE CONSUMO DURÁVEIS
- CONDIÇÃO SOCIOECONÔMICA
- HÁBITOS ALIMENTARES
- ATIVIDADE FÍSICA
- FUMO E ÁLCOOL

QUESTÕES ESPECIAIS INCORPORADAS

- AVALIAÇÃO DAS ATIVIDADES FÍSICAS
PROGRAMA "AGITA SÃO PAULO"
- AVALIAÇÃO DA COBERTURA VACINAL
CALENDÁRIO BÁSICO GRIPE E PNEUMONIA
VACINAÇÃO DOS DIABÉTICOS
HOSPITALIZAÇÕES
HISTÓRICO VACINAL DOS ADOLESCENTES
- CONHECIMENTO SOBRE A DENGUE
- MEDICAMENTO GENÉRICO: CONHECIMENTO E USO

BLOCO A- RELAÇÃO DE MORADORES DOS
DOMICÍLIOS
BLOCO B - FOLHA DE CONTROLE
BLOCO C - MORBIDADE REFERIDA E
DEFICIÊNCIAS
BLOCO C₁ - MORBIDADE EM DUAS SEMANAS
BLOCO C₂ - DOENÇAS CRÔNICAS
BLOCO C₃ - PROBLEMAS DE SAÚDE: QUEIXAS
E SINTOMAS
BLOCO C₄ - DEFICIÊNCIAS
BLOCO D - ACIDENTES E VIOLÊNCIA
BLOCO D₁ – ACIDENTES DE TRÂNSITO
BLOCO D₂ – QUEDAS
BLOCO D₃ – OUTROS TIPO DE ACIDENTE
BLOCO D₄ – VIOLÊNCIAS
BLOCO E – SAÚDE EMOCIONAL
BLOCO F – QUALIDADE DE VIDA
BLOCO G – USO DE SERVIÇOS DE SAÚDE
BLOCO G₁ – USO DE SERVIÇOS DE SAÚDE
BLOCO G₂ – HOSPITALIZAÇÕES E CIRURGIAS
BLOCO G₃ – PLANO DE SAÚDE
BLOCO G₄ – CONHECIMENTOS SOBRE SUS/ESF
BLOCO G₅ – USO DE SERVIÇOS
ODONTOLÓGICOS E SAÚDE BUCAL

BLOCO H – EXAMES PREVENTIVOS
BLOCO H₁ – EXAME PREVENTIVO/PAPANICOLAU
BLOCO H₂ – MAMOGRAFIA E EXAMES DAS MAMAS
BLOCO H₃ – CÂNCER DE PRÓSTATA
BLOCO H₄ – DETECÇÃO DE CANCER COLORRETAL
BLOCO I – IMUNIZAÇÃO
BLOCO I₁ – HEPATITE B
BLOCO I₂ – RUBÉOLA
BLOCO I₃ – GRIPE, PNEUMONIA E TÉTANO
BLOCO I₄ – HPV
BLOCO J - USO DE MEDICAMENTOS
BLOCO K - COMPORTAMENTOS RELACIONADOS À
SAÚDE
BLOCO K₁ - ALIMENTAÇÃO
BLOCO K₂ - ATIVIDADE FÍSICA
BLOCO K₃ - TABAGISMO
BLOCO K₄ - CONSUMO DE BEBIDAS ALCOÓLICAS
BLOCO L - CARACTERÍSTICAS SOCIOECONÔMICAS DO
ENTREVISTADO
BLOCO M - CARACTERÍSTICAS DA FAMÍLIA E DO
DOMICÍLIO
BLOCO N – CARACTERÍSTICAS SOCIOECONÔMICAS DO
CHEFE DA FAMÍLIA
BLOCO O – GASTOS COM SAÚDE
BLOCO P - INFORMAÇÕES SOBRE PRESENÇA DE
ANIMAIS

BLOCO A - RELAÇÃO DE MORADORES

Antes do questionário

Verificação - Famílias e Moradores

Resultados de cada visita

Quadro dos moradores no domicílio

Telefones

BLOCO B - FOLHA DE CONTROLE

Dados da pessoa a ser entrevistada

Endereço

Telefone

E-mail

Data de nascimento

Sexo

Resultado da visita

Status da entrevista

BLOCO C - MORBIDADE E DEFICIÊNCIAS

Bloco C₁ - Problemas de saúde nas últimas 2 semanas

Bloco C₂ - Doenças crônicas

Bloco C₃ - Problemas de saúde

Bloco C₄ - Deficiências

BLOCO D - ACIDENTES E VIOLÊNCIA

Bloco D₁ - Acidentes de trânsito

Bloco D₂ - Quedas

Bloco D₃ - Outro tipo de acidente

Bloco D₄ - Violências

BLOCO E - SAÚDE EMOCIONAL

SRQ-20

- Organização Mundial de Saúde

BLOCO F - QUALIDADE DE VIDA

Autoavaliação da saúde

- SF-36

BLOCO G - USO DE SERVIÇOS DE SAÚDE

Bloco G₁ - Uso de serviços de saúde

Bloco G₂ - Hospitalizações e cirurgias

Bloco G₃ - Planos de saúde

Bloco G₄ - Conhecimento sobre o SUS e Estratégia Saúde da Família

Bloco G₅ - Uso de serviços odontológicos e saúde bucal

BLOCO H - PRÁTICAS PREVENTIVAS

Bloco H₁ - Exame preventivo/Papanicolaou

Bloco H₂ - Mamografia e exame clínico das mamas

Bloco H₃ - Exames para detecção de câncer de próstata

Bloco H₄ - Exames para detecção de câncer de colorretal

BLOCO I - IMUNIZAÇÃO

Bloco I₁ – Hepatite B

Bloco I₂ – Rubéola

Bloco I₃ – Gripe, pneumonia e tétano

Bloco I₄ – HPV

BLOCO J - USO DE MEDICAMENTOS

Consumo de medicamentos

Avaliação dos Programas de distribuição de medicamentos

Uso de medicamentos nos 15 dias antes da entrevista

BLOCO K - COMPORTAMENTOS RELACIONADOS À SAÚDE

Bloco K₁ – Alimentação

Bloco K₂ – Atividade física
Questionário validado - IPAQ

Bloco K₃ – Tabagismo

Bloco K₄ – Consumo de bebidas
Questionário validado - CAGE

BLOCO L - CARACTERÍSTICAS SOCIOECONÔMICAS DO ENTREVISTADO

BLOCO N - CHEFE DA FAMÍLIA

Cor	Número de filhos
Religião	Escolaridade
Naturalidade	Ocupação
Estado conjugal	Renda

BLOCO O - GASTOS COM SAÚDE

Gastos com plano de saúde privado

Gastos com medicamentos

Gastos com dentista

Gastos com consultas

Gastos com órteses, próteses

BLOCO M - CARACTERÍSTICAS DA FAMÍLIA E DO DOMICÍLIO

Características da residência

Meio ambiente

Composição da família

Situação socioeconômica do chefe da família

BLOCO P - INFORMAÇÕES SOBRE A PRESENÇA DE ANIMAIS

SP: 3 milhões de cães e gatos

Foco em cães e gatos

Zoonoses

Vacinação



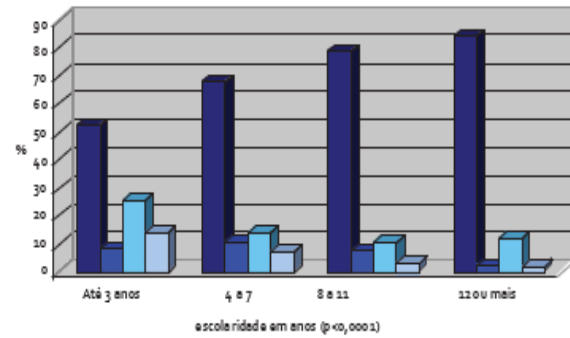
Alguns
Resultados
ISA-Capital

Alguns resultados:

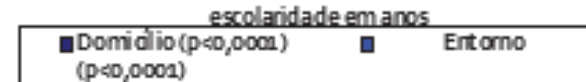
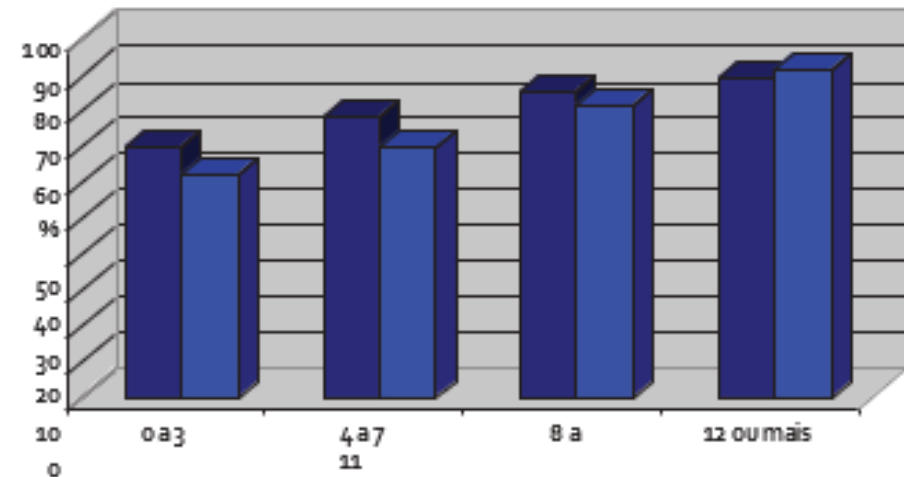
- **Desigualdades** na prevalência de doenças e de comportamentos relacionados à saúde
- **Concomitância** de comportamentos nocivos à saúde em subgrupos da população.
- **Cobertura diferenciada do SUS** segundo procedimentos
- Indicadores de promoção da **eqüidade em saúde pelo SUS**.

ISA-SP 2002

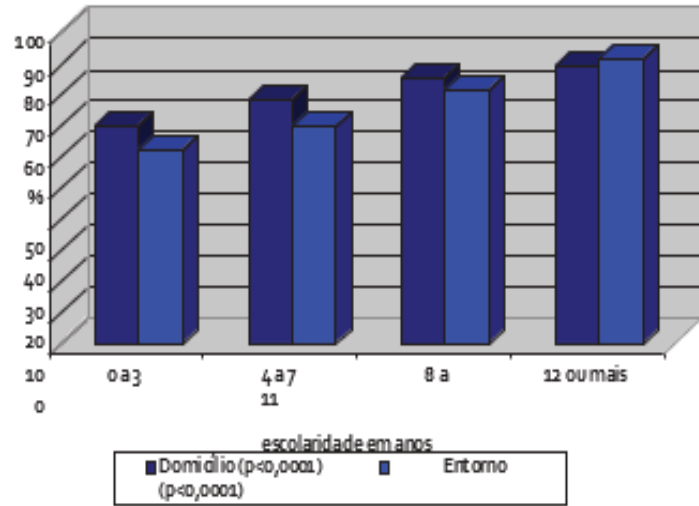
Participação do Chefe de Família na força de trabalho segundo escolaridade. ISA-SP 2002



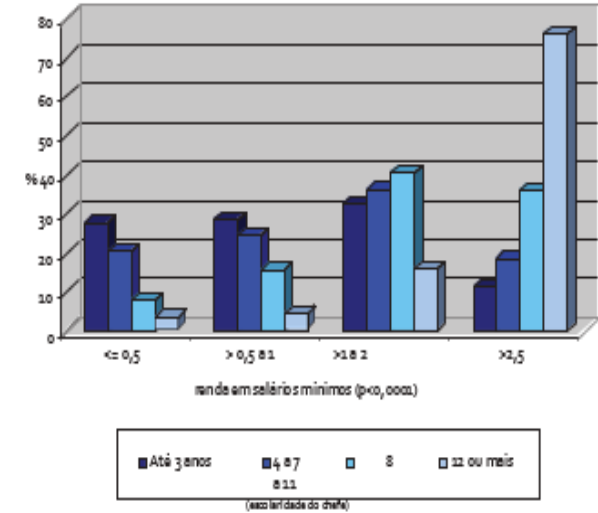
Domicílio e entorno da moradia adequados segundo escolaridade do chefe de família. ISA-SP 2002



Domicílio e entorno da moradia adequados segundo escolaridade do chefe de família. ISA-SP 2002



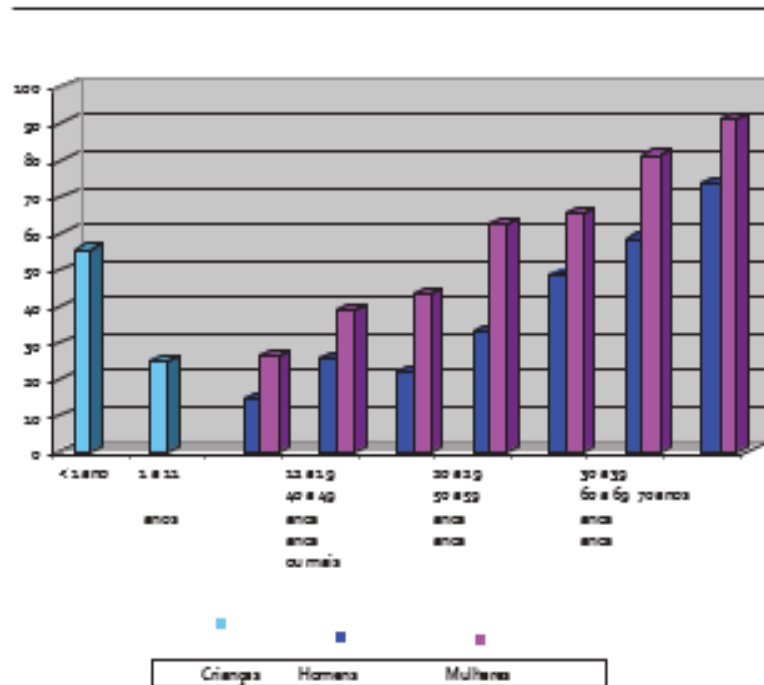
Renda familiar per capita em salário mínimo segundo escolaridade do chefe da família. ISA-SP 2002



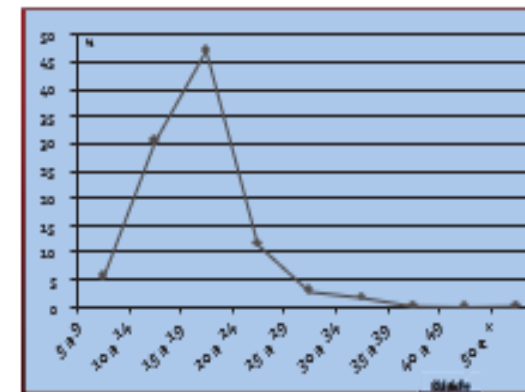
ISA-SP 2002

ISA-SP 2002

Porcentagem de entrevistados que declararam uso de medicamentos nos 3 dias anteriores à entrevista, segundo grupo etário e sexo.



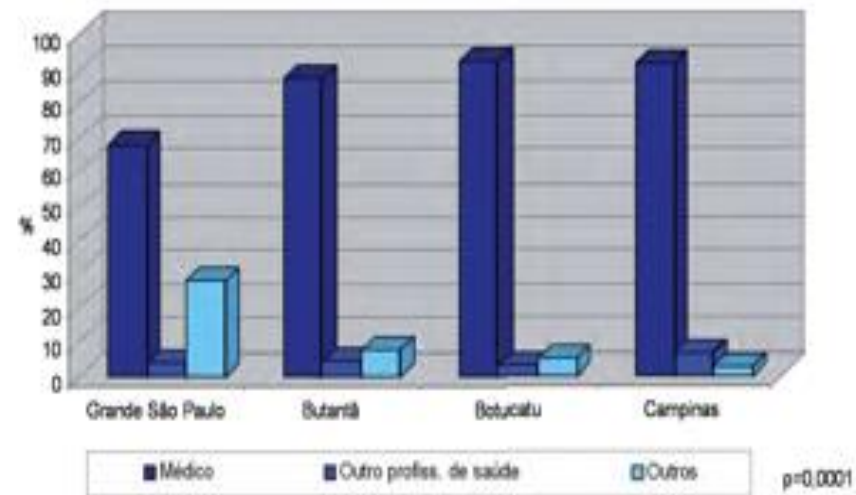
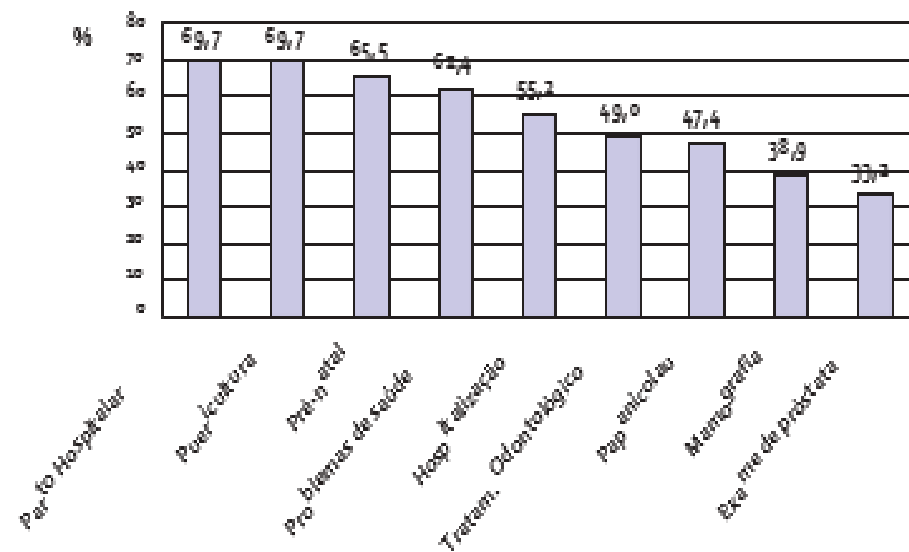
Idade de início do hábito de fumar entre os fumantes atuais de 18 anos ou mais. ISA-SP



36,2% antes dos 15

83,4% antes dos 20

Cobertura e ações de saúde pelo SUS.
ISA-SP, 2002.

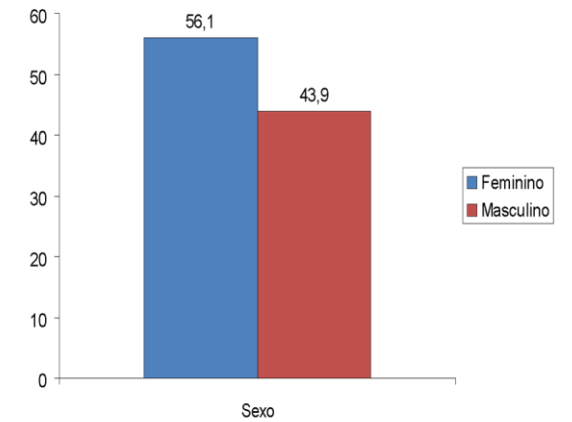
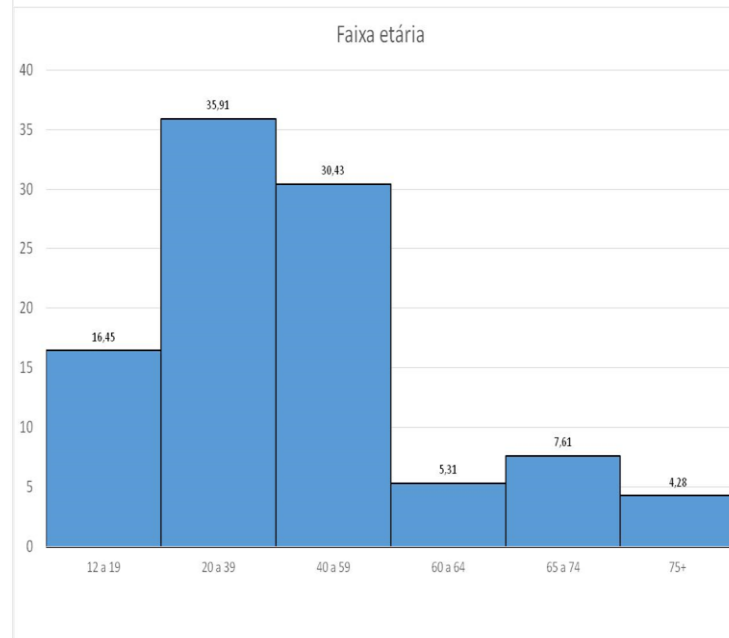
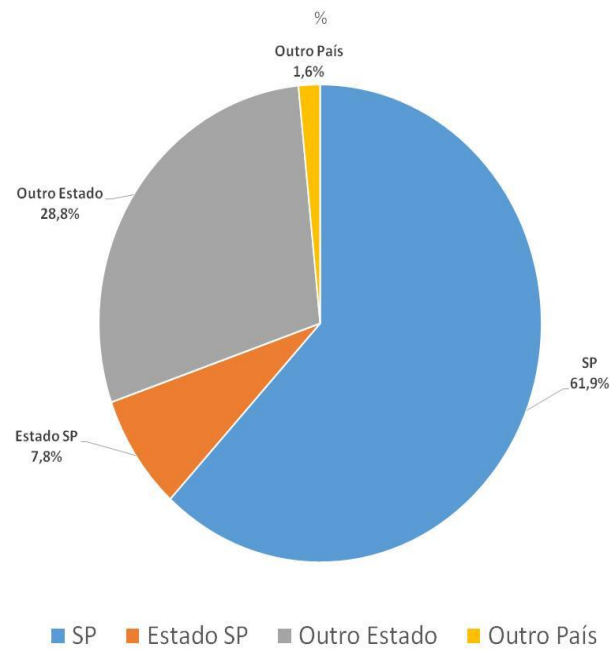


Procura de ajuda, pelos entrevistados que referiram morbidade de 15 dias, segundo área de residência.
ISA-SP 2002

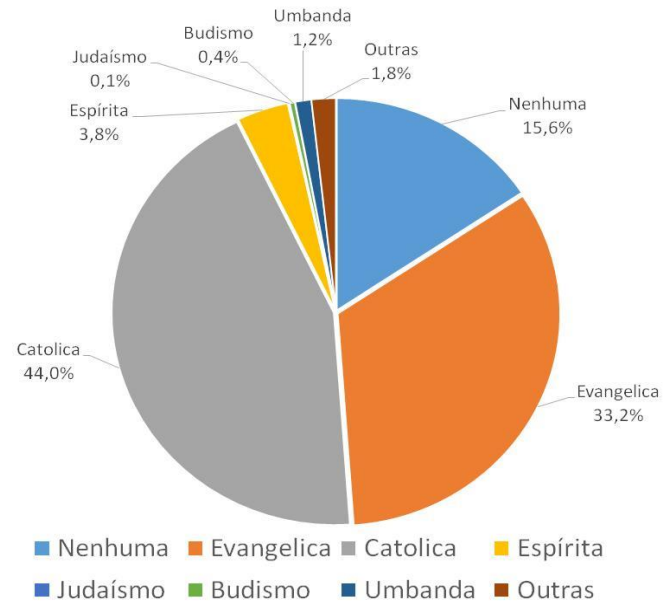
ISA-SP 2002

ISA-Capital 2015

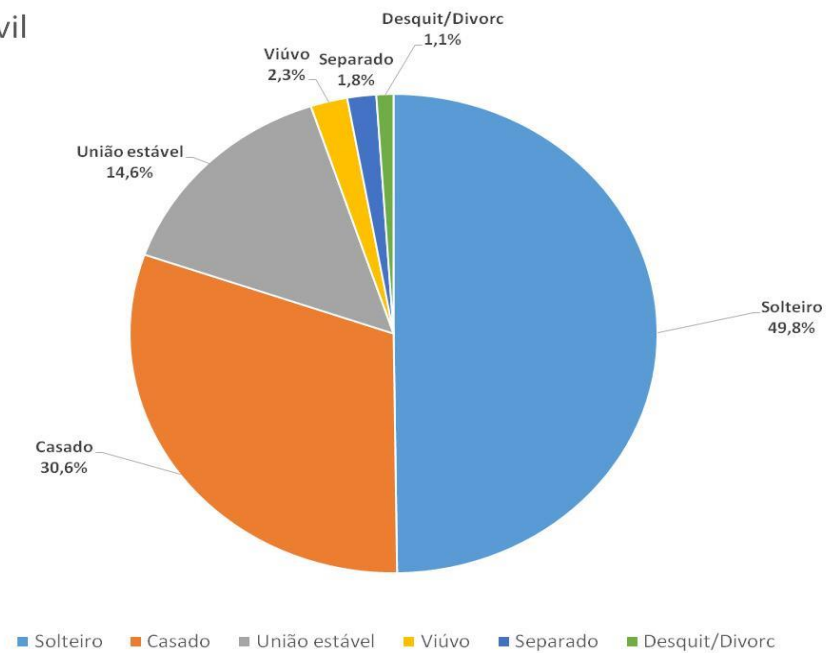
Local de nascimento



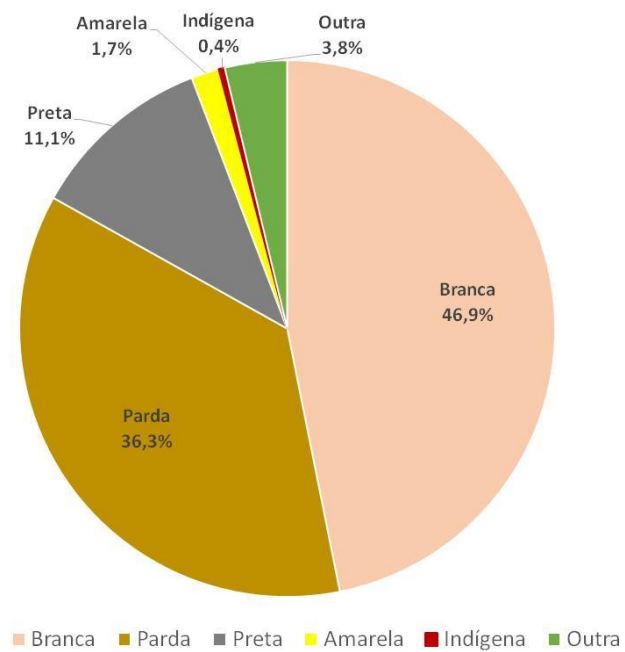
Religiões



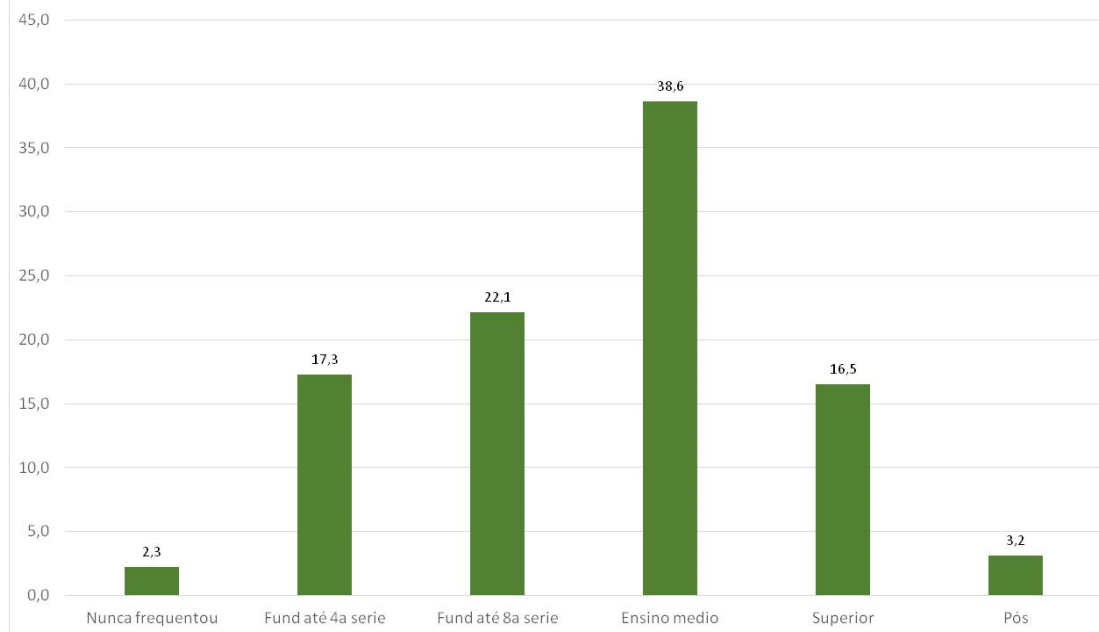
Estado Civil



Raça / Cor

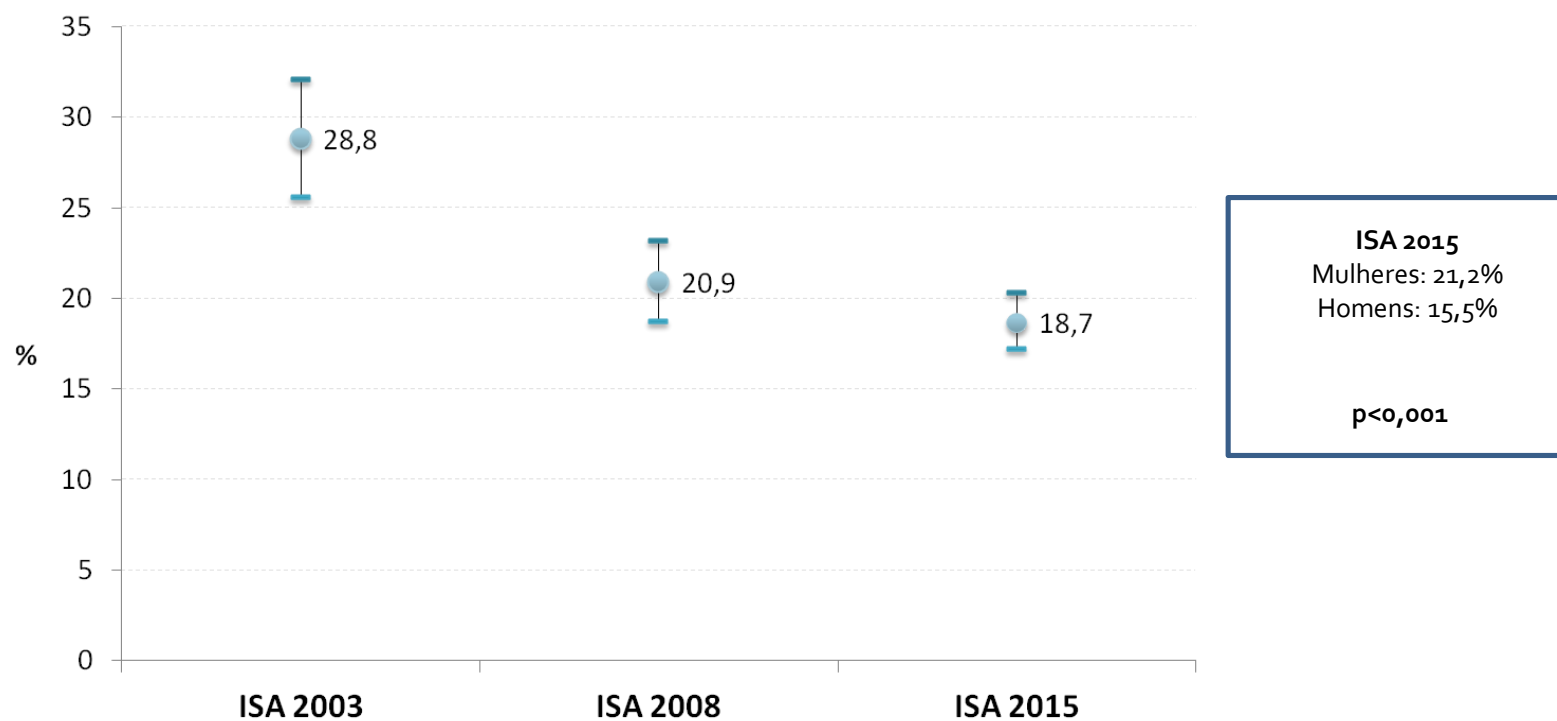


Escolaridade



Morbidade Referida* (15 dias) - ISA-Capital 2003, 2008 e 2015 - Município de São Paulo

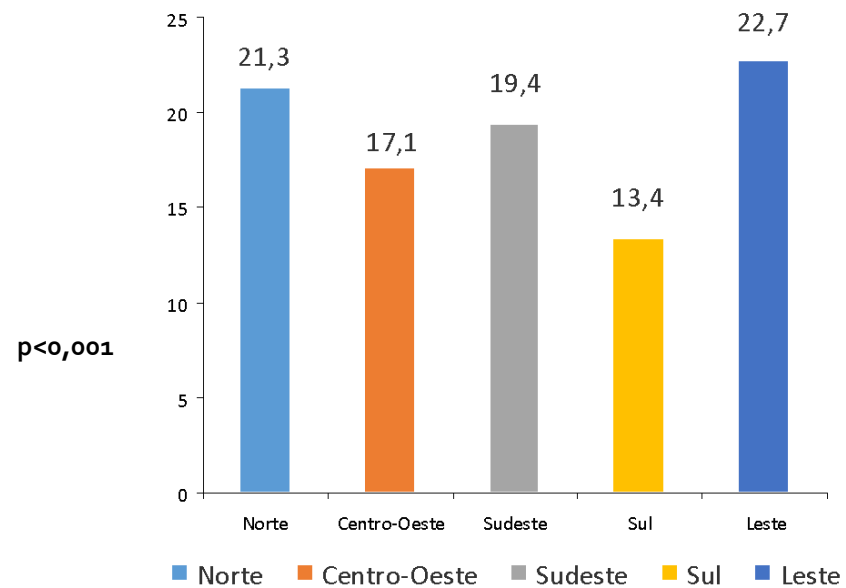
*Para todas as idades



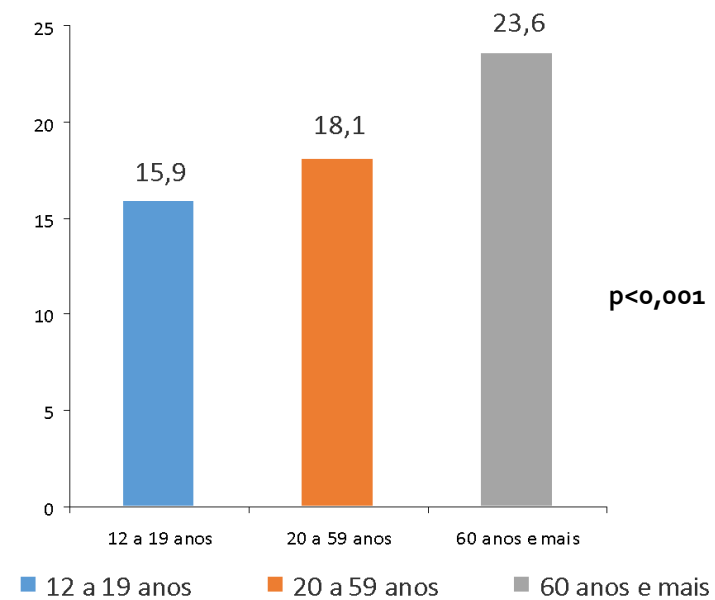
ISA 2015

Prevalência de morbidade referida (15 dias) segundo:

Coordenadorias de saúde

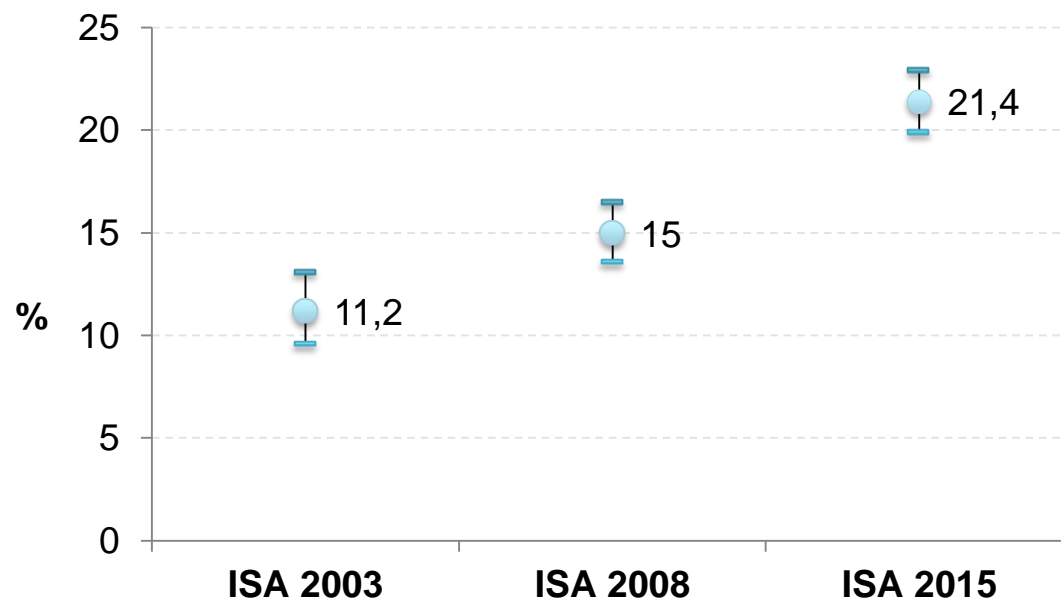


Faixa etária



Hipertensão Arterial* - ISA-Capital 2003, 2008 e 2015 - Município de São Paulo

*Para todas as idades



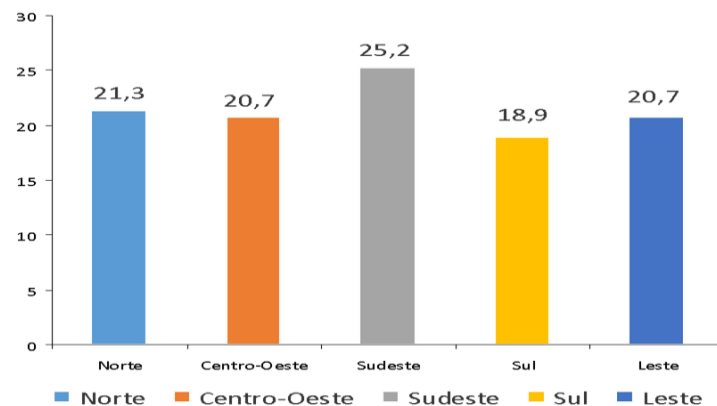
ISA 2015
Mulheres: 24,4%
Homens: 17,5%

p<0,001

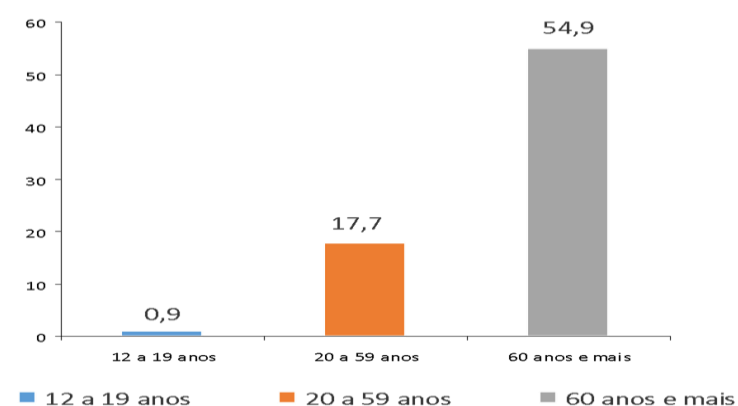
ISA 2015

Prevalência de hipertensão arterial segundo:

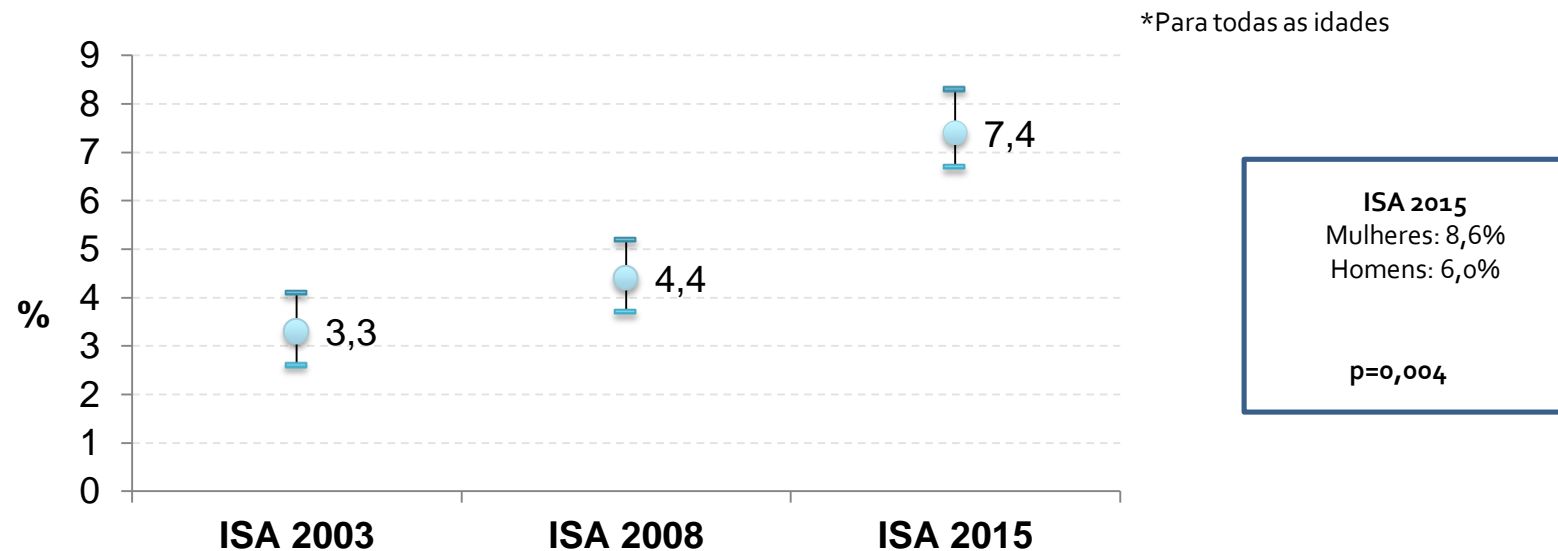
Coordenadorias de saúde



Faixa etária



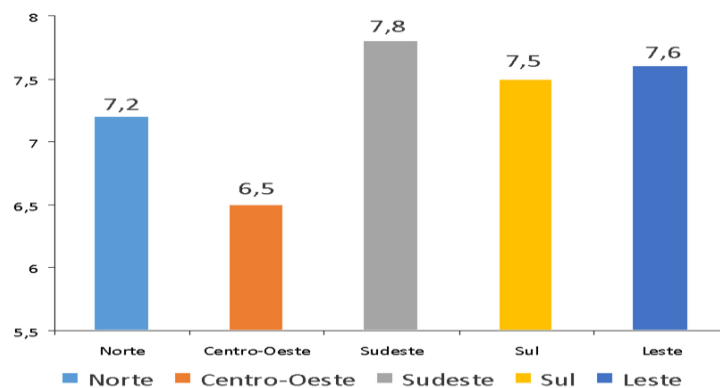
Diabetes Mellitus* - ISA-Capital 2003, 2008 e 2015 - Município de São Paulo



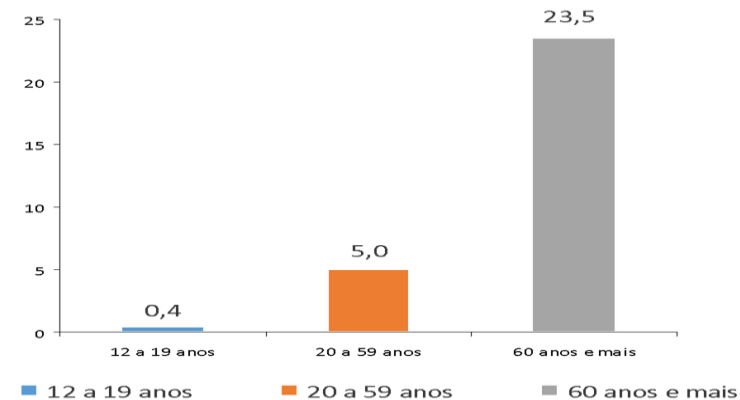
ISA 2015

Prevalência de diabetes mellitus segundo:

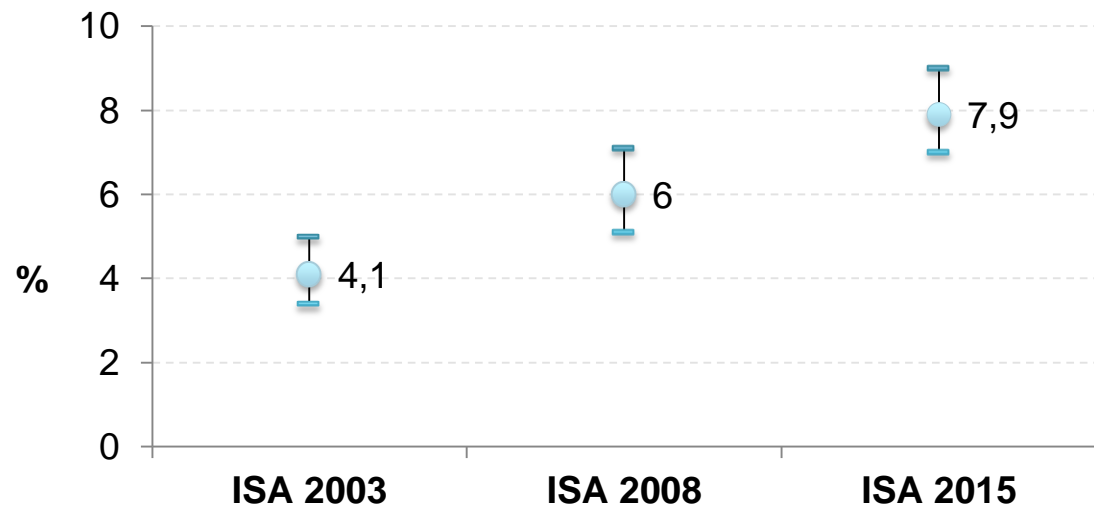
Coordenadorias de saúde



Faixa etária



Reumatismo* - ISA-Capital 2003, 2008 e 2015 - Município de São Paulo

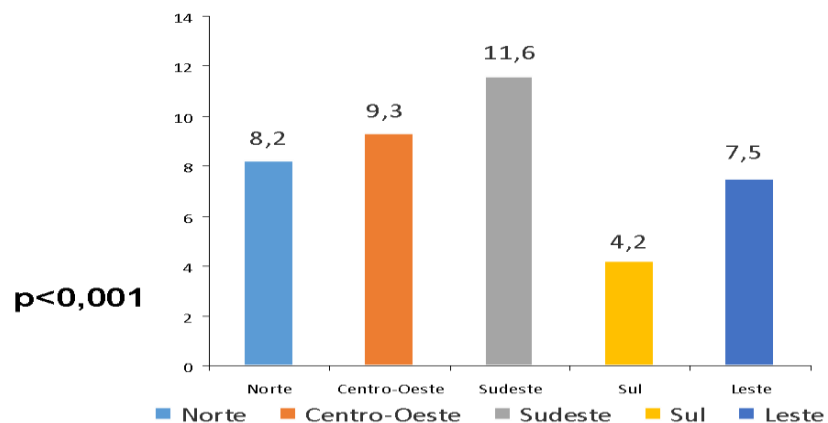


*Para todas as idades

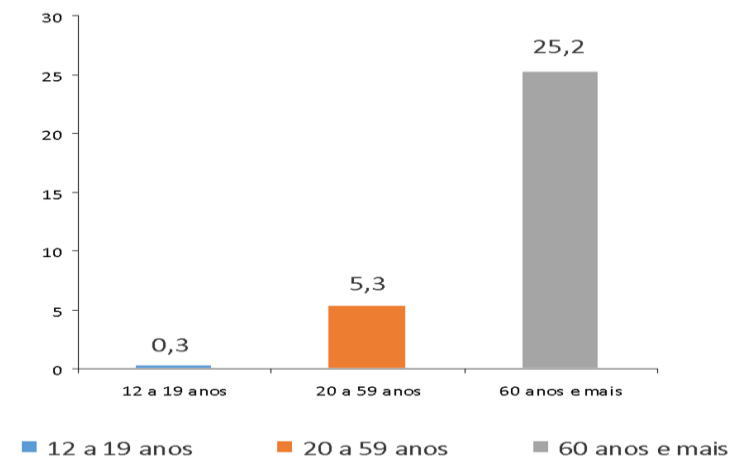
ISA 2015
Mulheres: 11,5%
Homens: 3,3%
p<0,001

ISA 2015 Prevalência de reumatismo segundo:

Coordenadorias de saúde



Faixa etária



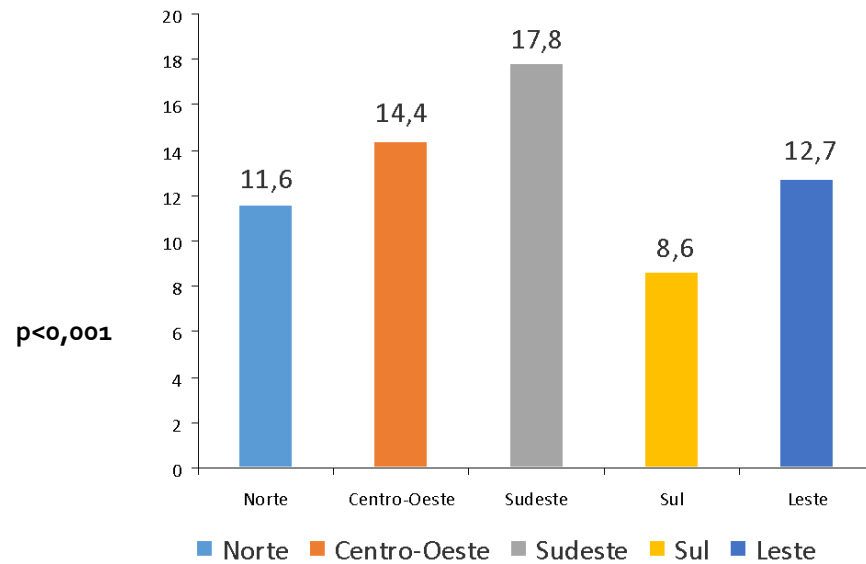
ISA 2015

Prevalência de colesterol alto: 12,7% (IC95%: 11,5-14,2)

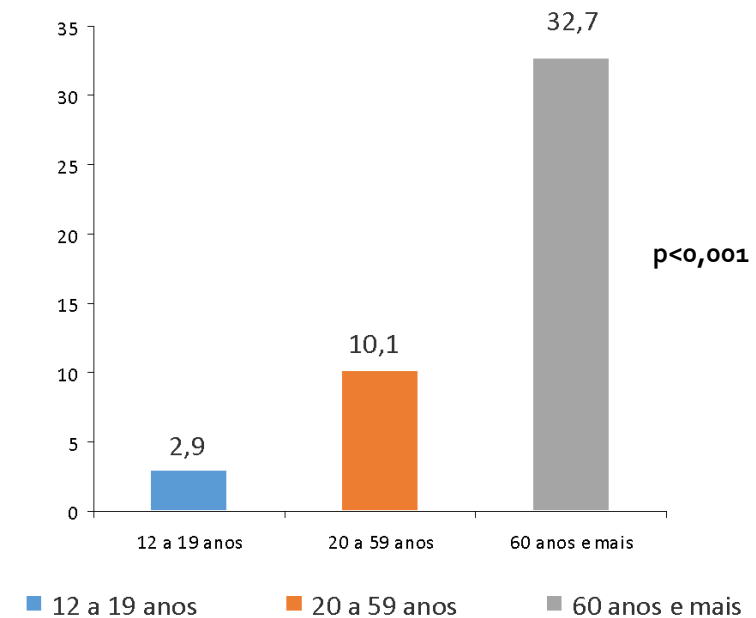
Mulheres: 14,6%

Homens: 10,4%

Coordenadorias de saúde

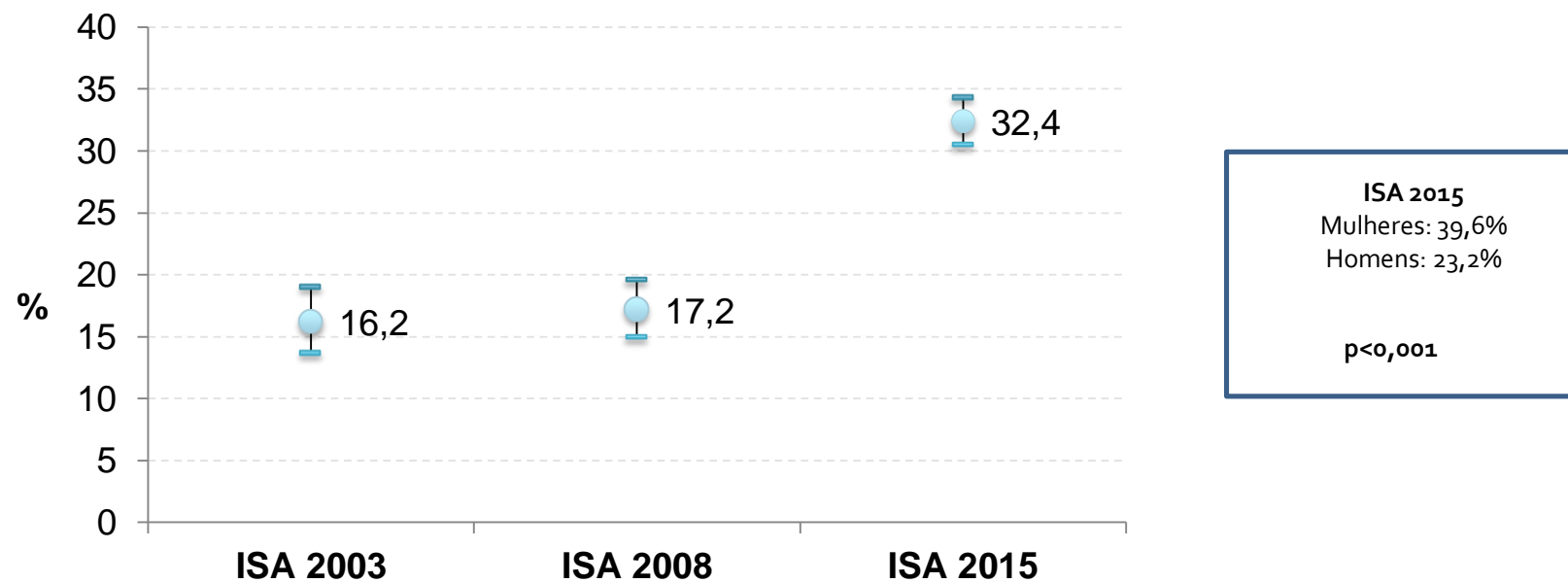


Faixa etária



Enxaqueca/dor de cabeça* - ISA-Capital 2003, 2008 e 2015 - Município de São Paulo

*Para todas as idades



ISA 2015

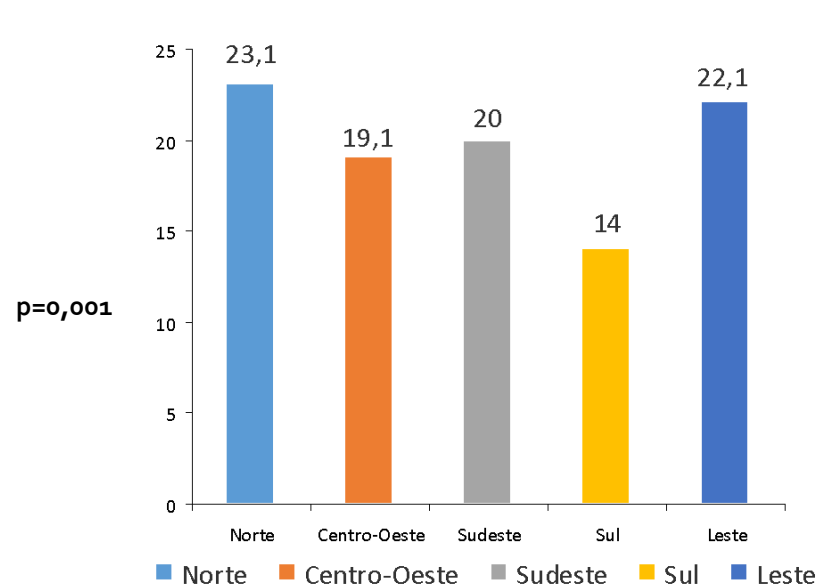
Prevalência de insônia: 19,4% (IC95%: 17,8-21,1)

Mulheres: 23,5%

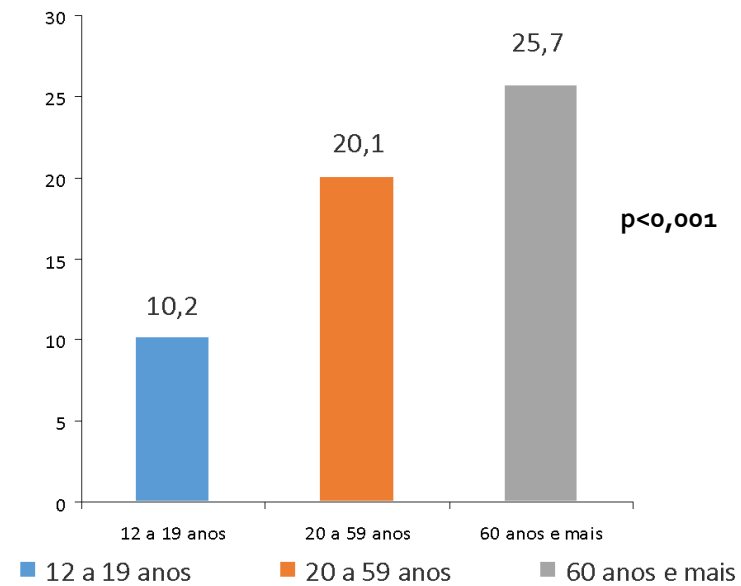
Homens: 14,3%

$p < 0,001$

Coordenadorias de saúde



Faixa etária



Exames Preventivos

Papanicolau

- O percentual de mulheres com 20 anos ou mais que realizaram Papanicolau alguma vez na vida foi de 91,8%.
- Dentre estas, 47,8% realizaram o exame no último ano.
- O percentual de realização do exame foi menor na região centro-oeste em relação às regiões sudeste, sul e leste.

Mamografia

- O percentual de mulheres com 20 anos ou mais que realizaram mamografia alguma vez na vida foi de 88,1%.
- Dentre estas, 42,4% realizaram o exame no último ano.

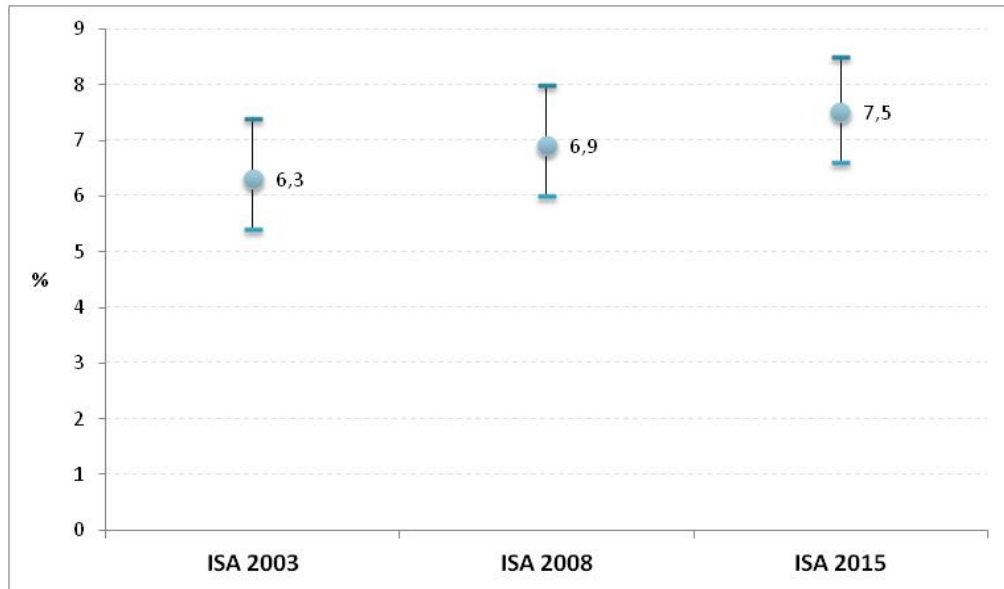
PSA

- O percentual de homens com 40 anos ou mais que realizaram PSA **alguma vez na vida** foi de 62,8%.
- A prevalência de realização do exame foi maior na coordenadoria 3.

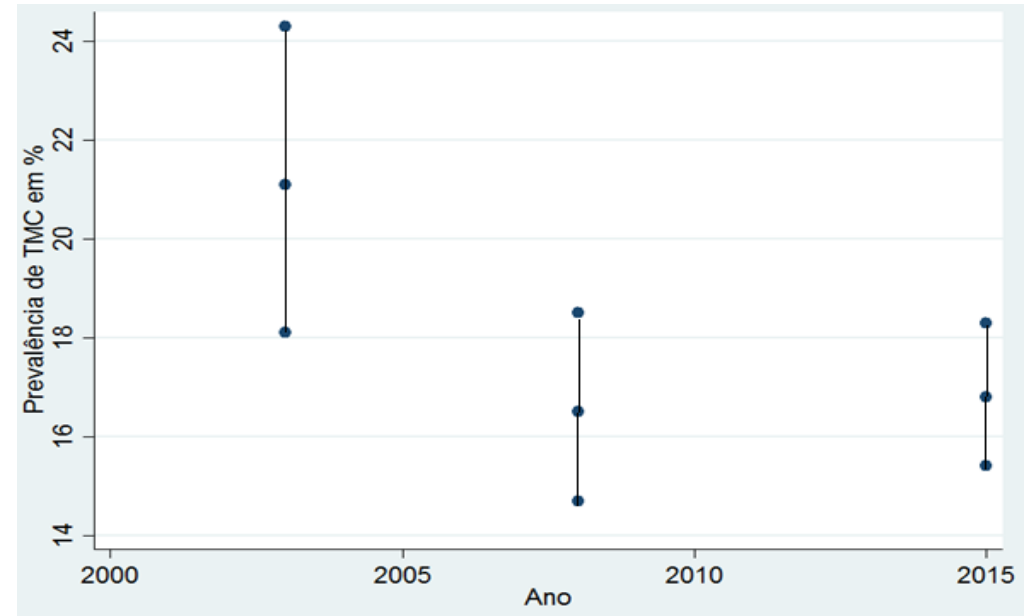
Colorretal

- A prevalência de pessoas com 50 anos ou mais que realizaram o exame preventivo **alguma vez na vida** foi de 21,62%.

Hospitalização



Transtornos mentais comuns



Dados baseados no SRQ-20 aplicados em maiores de 15 anos (2015).

Indivíduos com 8 ou mais respostas positivas foram considerados como TMC.

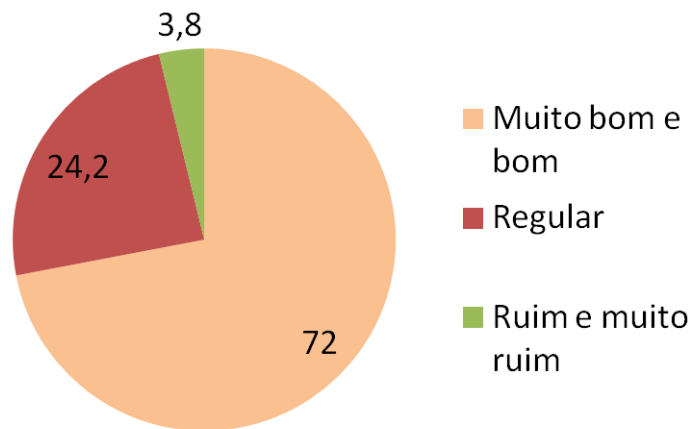
Medicamentos

Uso de medicamentos nos últimos 15 dias: 55,2% (IC95% 52,7-57,5)

Acesso a medicamentos: 93,8% (IC95% 92,5-94,9)

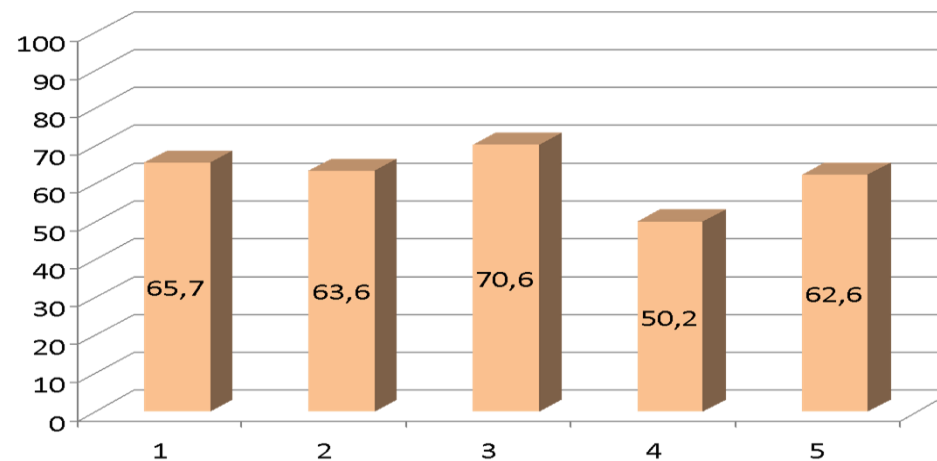
Farmácia Popular: 32,3% (IC95% 29,5-35,2)

Autoavaliação em saúde



Plano de saúde

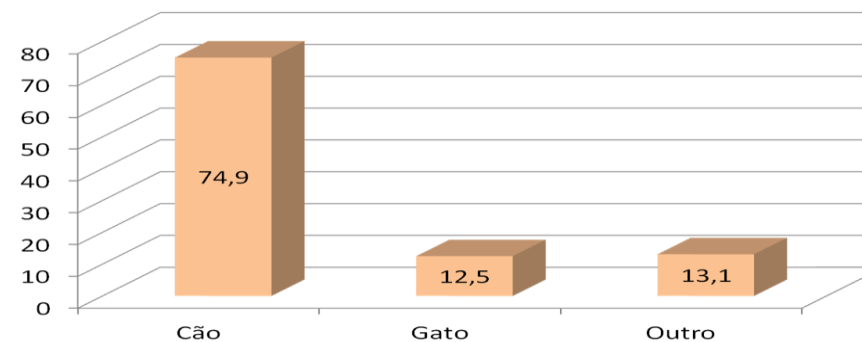
Tem ou teve plano de saúde: 61,9% (IC95% 58,6-65,1)



Presença de cães e gatos no domicílio

Possui algum animal: 41,7% (IC95% 38,9-44,6)

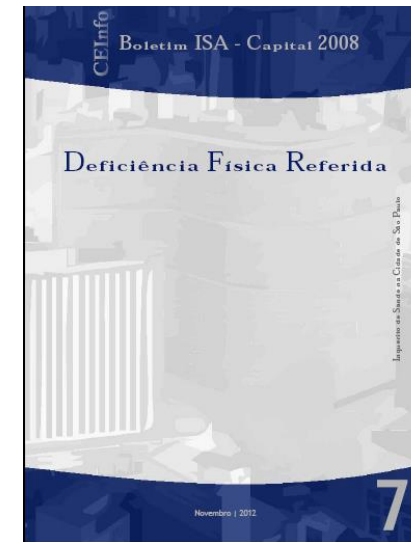
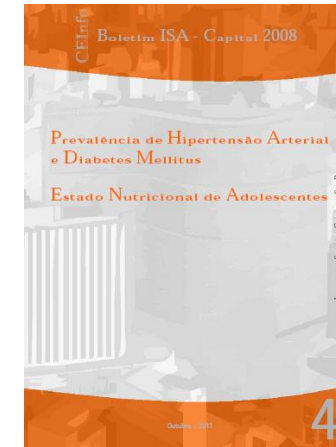
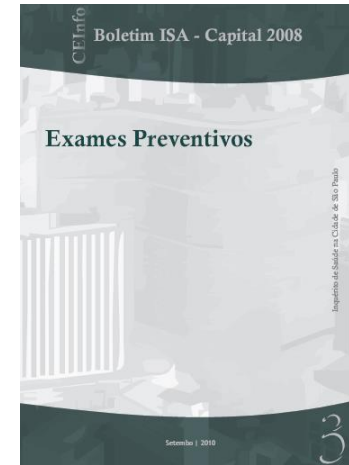
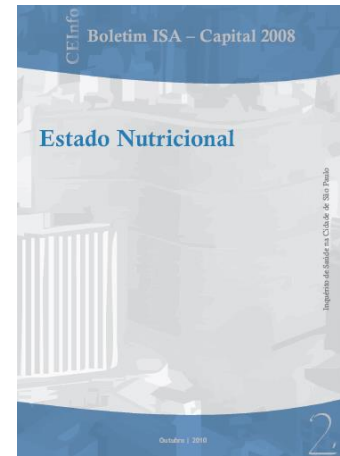
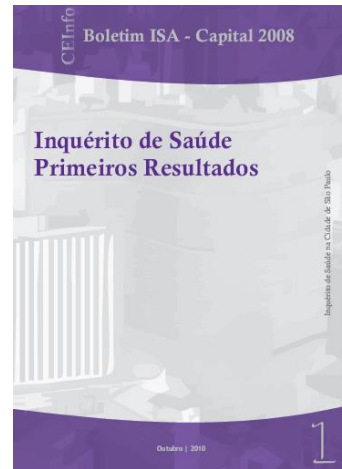
Possui algum animal: 41,7% (IC95% 38,9-44,6)



Publicações ISA-Capital

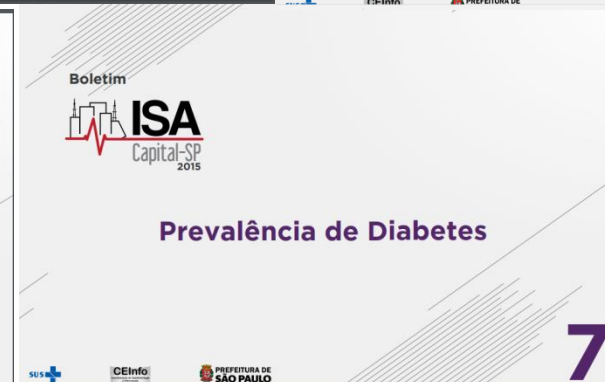
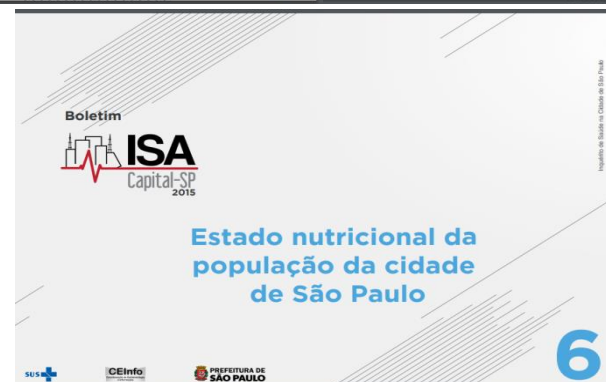
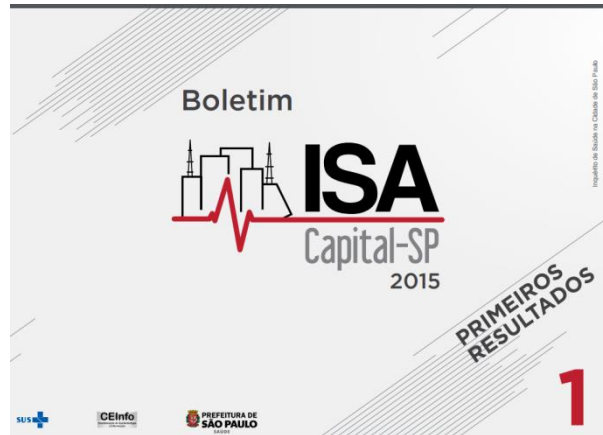
BOLETINS ISA-CAPITAL 2008

SECRETARIA MUNICIPAL DE SAÚDE DE SÃO PAULO



BOLETINS ISA-CAPITAL 2015

SECRETARIA MUNICIPAL DE SAÚDE DE SÃO PAULO




[Guia de Serviços](#)
[Mapa de Serviços](#)
[Acessibilidade](#)

[Início](#) > [Secretarias](#) > [Saúde](#) > [Epidemiologia e Informação](#) > [ISA-Capital-SP](#)

ISA-Capital-SP

[ORGANIZAÇÃO](#)
[EDUCAÇÃO PERMANENTE](#)
[ESTABELECIMENTOS E
SERVIÇOS DE SAÚDE](#)
[GEOPROCESSAMENTO E
INFORMAÇÕES
SOCIOAMBIENTAIS](#)
[INFORMAÇÕES ASSISTENCIAIS](#)
[INQUÉRITO DE SAÚDE](#)
[MORTALIDADE](#)
[NASCIDOS VIVOS](#)
[PUBLICAÇÕES](#)
[REGISTRO DE CÂNCER](#)
[TECNOLOGIAS PARA GESTÃO](#)


SERVIÇOS

Rastreamento do Câncer

Mama
Colo do Útero
Próstata e
Colon



Violência e Acidentes



Seminários Temáticos
ISA Capital 2015



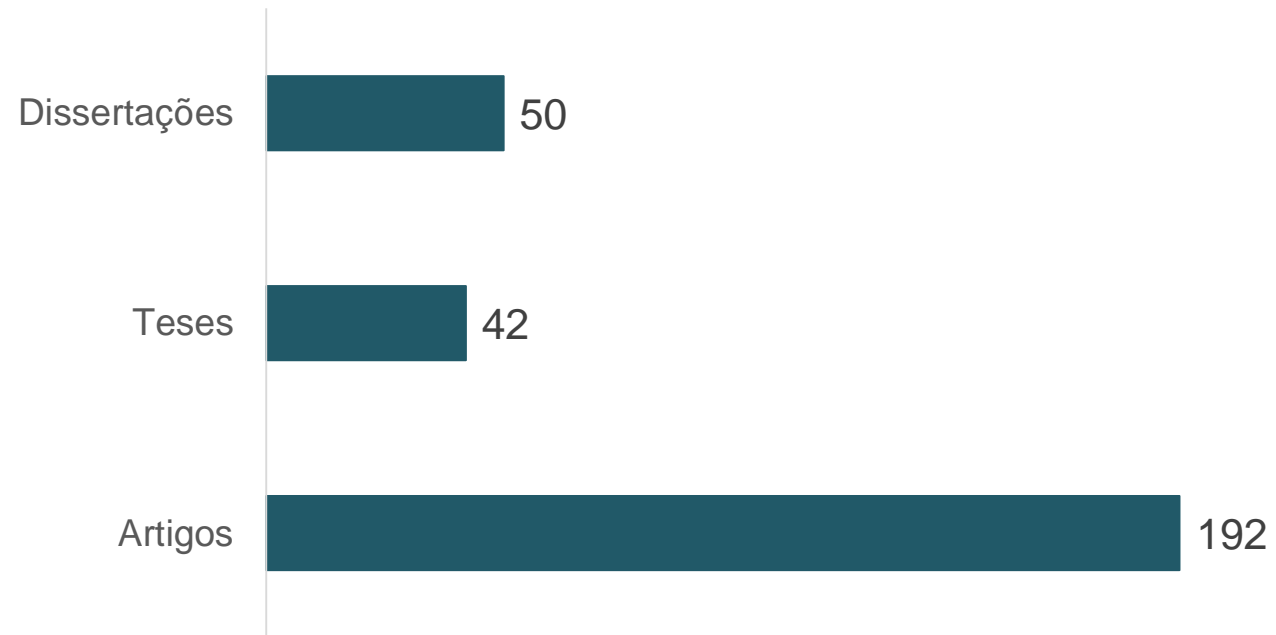
ISA Capital nas Redes Sociais



ACESSO RÁPIDO

[Questionários ISA Capital 2015](#)

Publicações ISA-Capital



[Publicações ISA.xlsx](#)

Access to medication in the Public Health System and equity: populational health surveys in São Paulo, Brazil

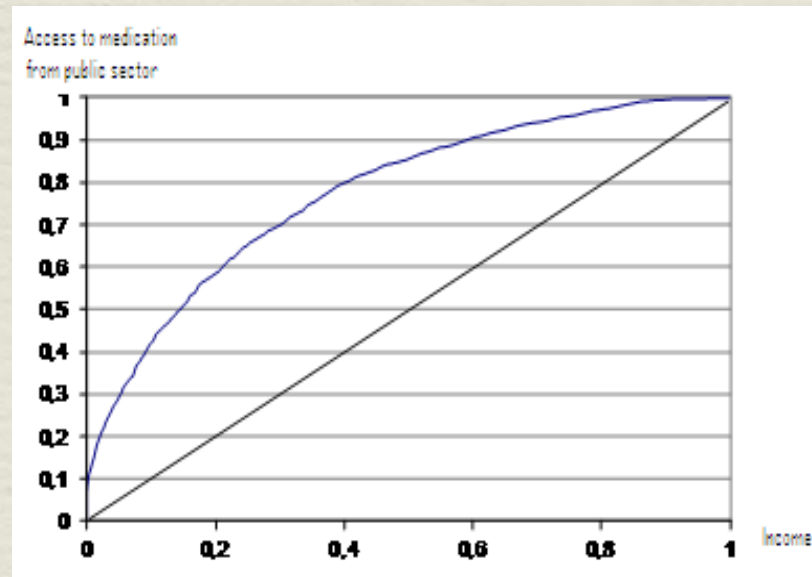
REV BRAS EPIDEMIOL JAN-MAR 2016; 19(1): 26-37

Access to medicines: 89,55% (2003) 92,99% (2008) $p=0,175$

Access by SUS: 26,40% (2003) 48,55% (2008) $p=0,001$

2003

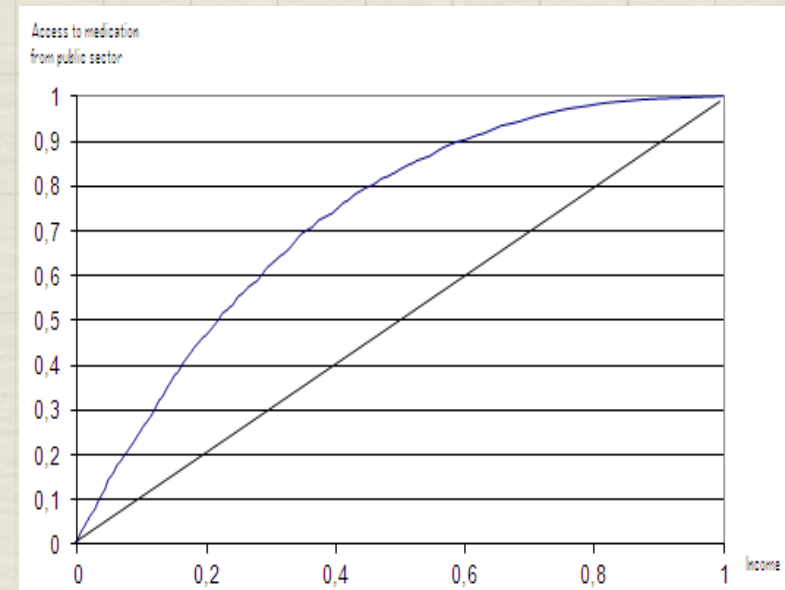
Concentration index: -0,63



Access to medicine by SUS and income

2008

Concentration index : -0,52

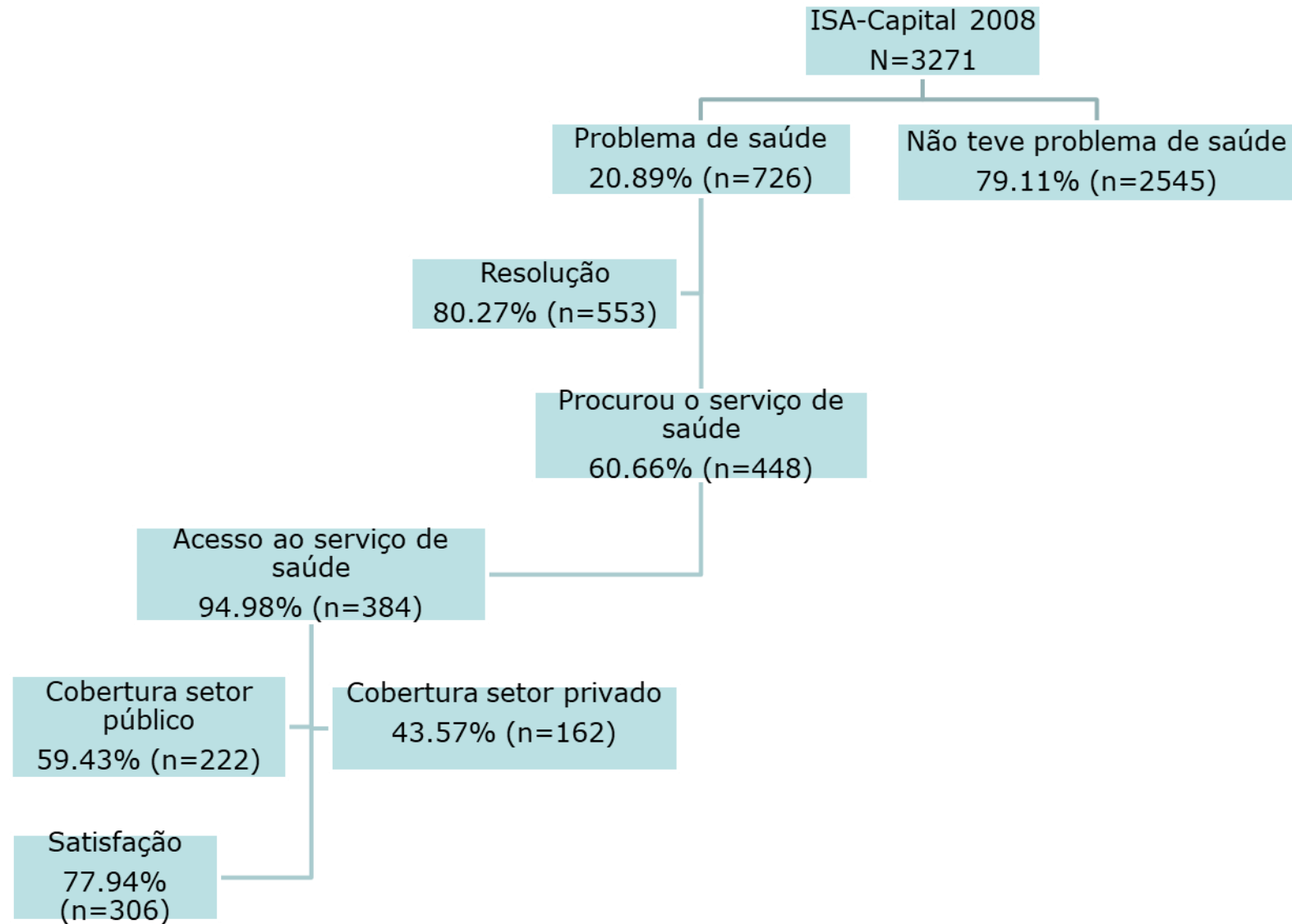


Access to medicine by SUS and income

Use, access and equity in health care services in São Paulo, Brazil

Camila Nascimento Monteiro, Mariëlle A. Beenackers, Moisés Goldbaum, Marilisa Berti Azevedo Barros, Reinaldo José Gianini, Chester Luiz Galvão Cesar, Johan P. Mackenbach

Cadernos de Saúde Pública.



Socioeconomic inequalities in dental health services in São Paulo, Brazil, 2003-2008

Camila Nascimento Monteiro, Mariëlle A. Beenackers, Moisés Goldbaum, Marilisa Berti Azevedo Barros, Reinaldo José Gianini, Chester Luiz Galvão Cesar, Johan P. Mackenbach

BMC Health Services Research.

Dental appointment (general)
2003 and 2008

46.76% (2003) e 55.39% (2008)
($p=0.001$)

Dental appointment (SUS)
2003 and 2008

5.80% (2003) e 6.82% (2008)
($p=0.516$)

Socioeconomic inequalities in dental health services in São Paulo, Brazil, 2003-2008

Camila Nascimento Monteiro, Mariëlle A. Beenackers, Moisés Goldbaum, Marilisa Berti Azevedo Barros, Reinaldo José Gianini, Chester Luiz Galvão Cesar, Johan P. Mackenbach

BMC Health Services Research.

Razões para não procura do serviço de saúde para consulta odontológica	2003			2008		
	0-7 anos de estudo % (n)	7 anos ou mais % (n)	Diferença entre as categorias de escolaridade e cada razão (valor de p)	0-7 anos de estudo % (n)	7 anos ou mais % (n)	Diferença entre as categorias de escolaridade e cada razão (valor de p)
Dificuldade financeira	42.6 (190)	25.0 (64)	<0.001	33.3 (165)	29.3 (104)	0.005
Não ter dentes	17.0 (216)	10.9 (71)	<0.001	19.4 (216)	9.4 (76)	<0.001
Não achou necessário	24.8 (193)	45.7 (130)	<0.001	33.5 (210)	40.8 (154)	0.066
Refere não ter tempo	7.4 (26)	6.6 (16)	0.125	6.5 (26)	13.0 (38)	0.450
'Não conseguiu vaga'	2.6 (11)	1.0 (2)	0.231	1.8 (8)	2.2 (9)	0.689
Dificuldade de acesso geográfico	0.05 (2)	0	n.a ^b	0.6 (4)	0.1 (1)	n.a ^b
' Não sabe quem procurar ou onde ir'	0.03 (1)	0	n.a ^b	0.3 (2)	0.2 (1)	n.a ^b
	<2.5 sm % (n)	≥ 2.5 sm % (n)	Diferença entre as categorias de renda e cada razão (valor de p)	<2.5 sm % (n)	≥ 2.5 sm % (n)	Diferença entre as categorias de renda e cada razão (valor de p)
Dificuldade financeira	44.3 (142)	23.2 (68)	<0.001	38.0 (168)	20.0 (53)	<0.001
Não ter dentes	15.8 (144)	10.1 (84)	<0.001	15.0 (157)	10.9 (78)	0.0005
Não achou necessário	25.6 (134)	46.3 (158)	<0.001	31.9 (185)	47.4 (134)	0.0007
Refere não ter tempo	5.3 (15)	9.1 (22)	0.552	8.5 (31)	14.5 (30)	0.713
'Não conseguiu vaga'	2.6 (9)	0.8 (2)	0.150	2.0 (9)	2.3 (6)	0.751
Dificuldade de acesso geográfico	0.2 (1)	0	n.a ^b	0.4 (4)	0	n.a ^b
' Não sabe quem procurar ou onde ir'	0.03 (1)	0	n.a ^b	0.5 (3)	0	n.a ^b

camilamonteiro02@usp.br

www.fsp.br/isa-capital

https://www.prefeitura.sp.gov.br/cidade/secretarias/saude/epidemiologia_e_informacao/isacapitalsp/