

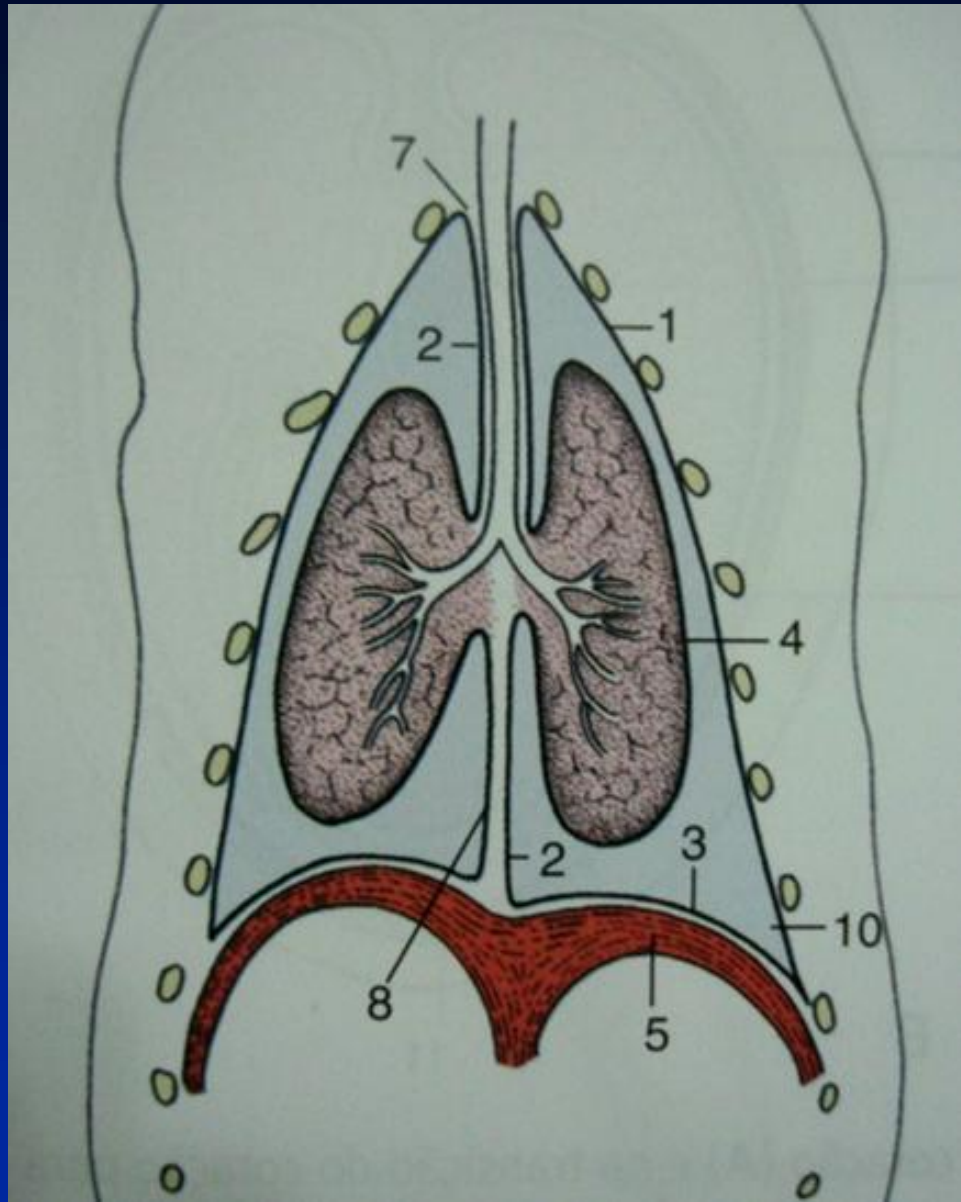
*RADIOLOGIA DA  
CAVIDADE TORÁCICA*

# Cavidade Torácica

- Espaço pleural (cavidade pleural)
- Mediastino
- Diafragma
- Parede torácica (costelas, esterno)

# Espaço pleural

- Compreendido entre a pleura visceral e a pleura parietal.
- Espaço virtual.
- Pressão negativa; filme líquido para facilitar o deslizamento das pleuras durante os movimentos respiratórios.



DYCE, 2004

# Alterações

## Efusão pleural (derrame pleural)

- Acúmulo de líquido no espaço pleural.
- RX não diferencia o tipo de líquido.

## Aspecto radiográfico

LL

Aumento da radiopacidade de aspecto homogêneo do tórax.

Difícil identificar estruturas torácicas.

Observação das incisuras lobares e definição da lobação pulmonar.

VD

Retração dos lobos pulmonares em relação à parede torácica.

Radiopacidade água entre a margem pulmonar e parede torácica

Observação das incisuras lobares e definição da lobação pulmonar

# Pneumotórax

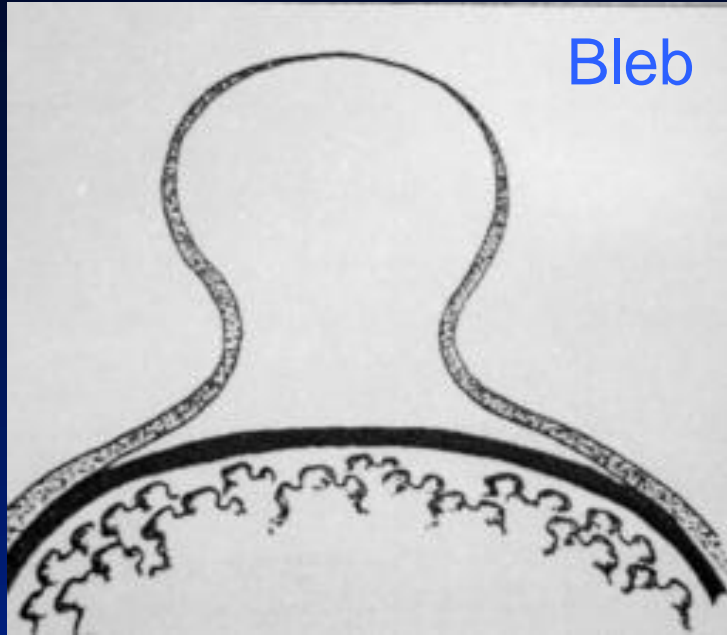
- Ar no espaço pleural.
- Traumático (aberto ou fechado).
- Espontâneo primário (raro) ou secundário (pneumomediastino, pneumopatia; rupturas de *blebs* ou *bullas*).
- Hipertensivo (de tensão).

# Aspecto radiográfico

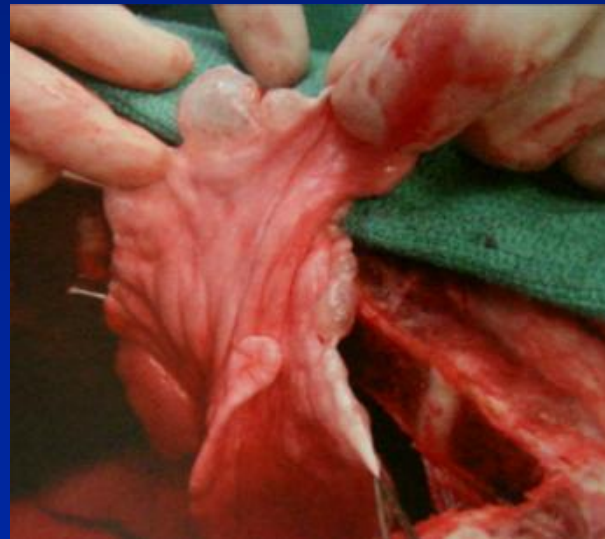
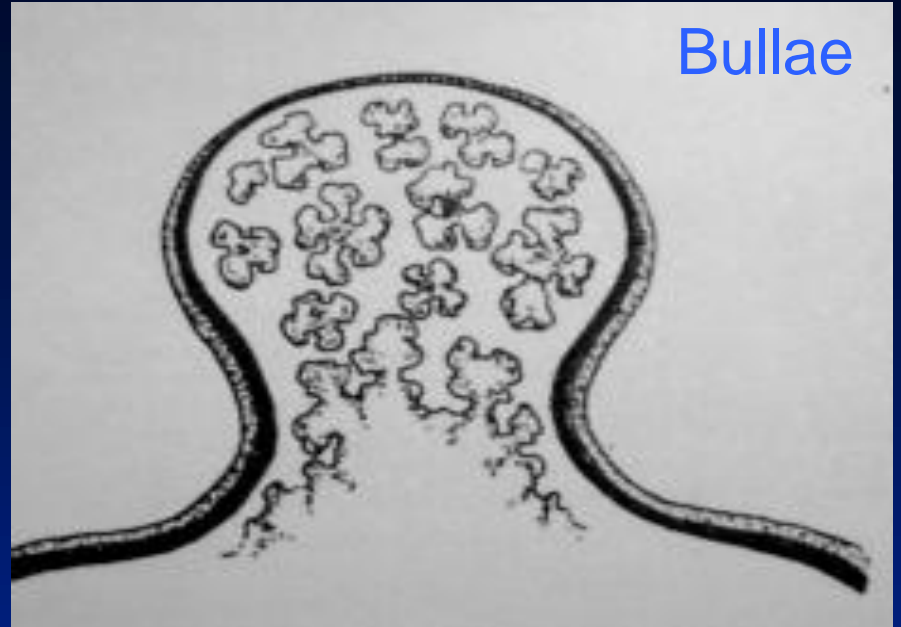
- Hipertransparência
- Impossível observar a vascularização pulmonar na periferia
- Deslocamento dorsal da silhueta cardíaca (coração afastado do esterno) –proj LL
- Retração dos lobos pulmonares e aumento da radiopacidade(atelectasia)



Bleb

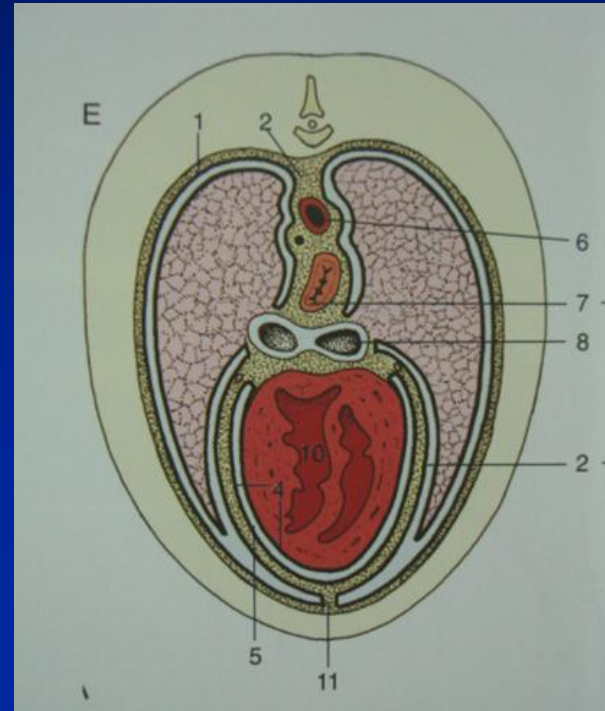
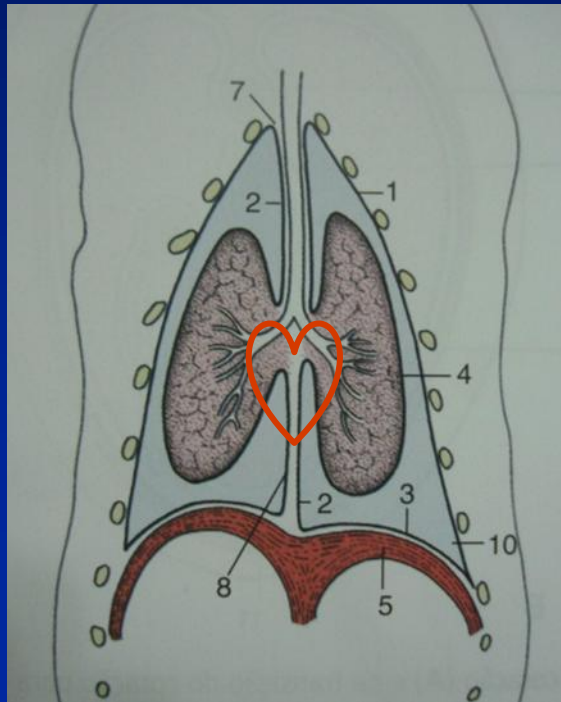


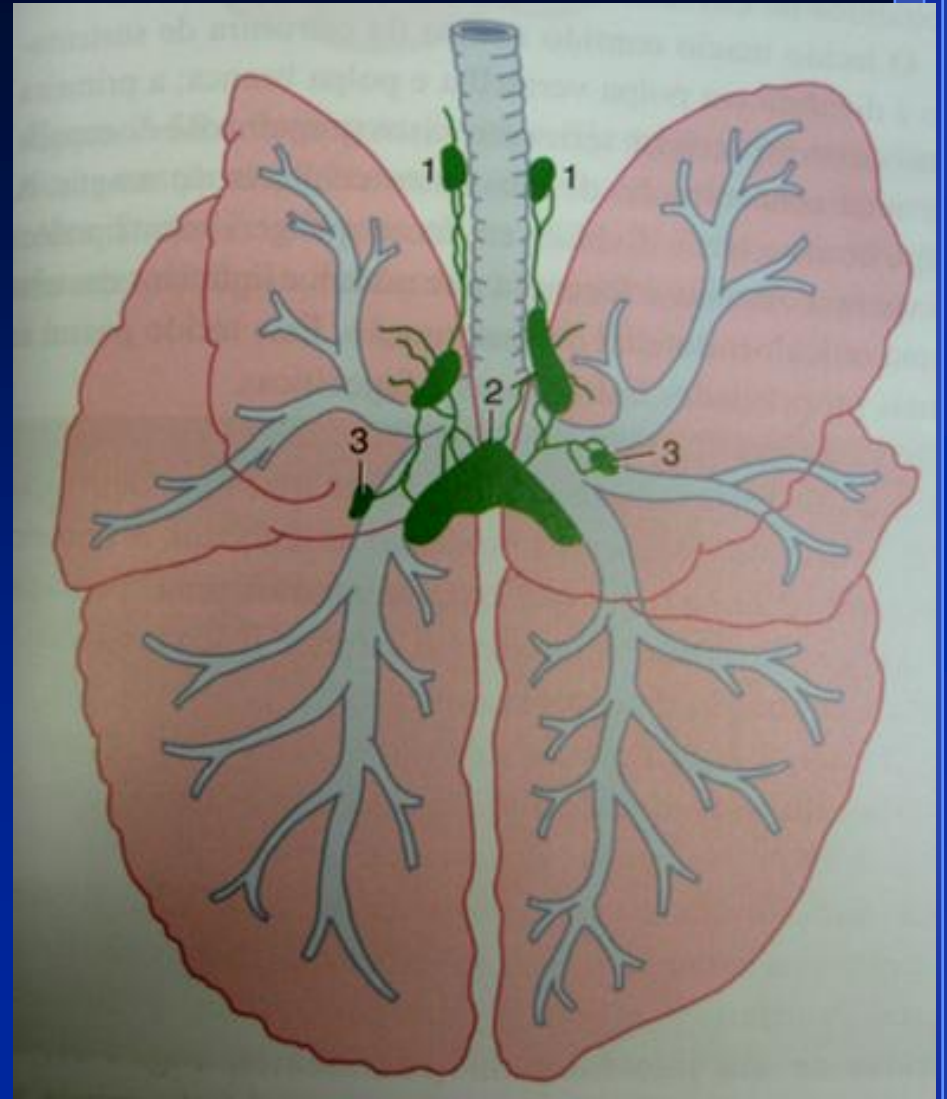
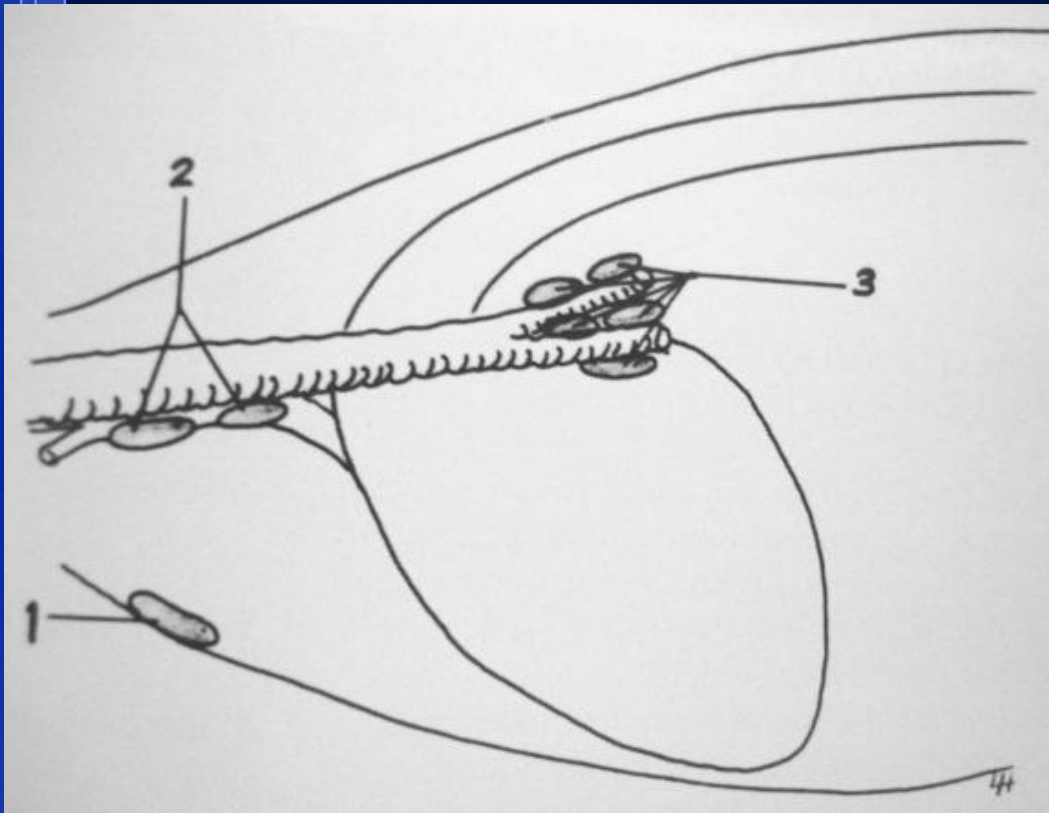
Bullae




# Mediastino

- Cranial
- Médio
- Caudal





# Pneumomediastino

- Ar livre no mediastino
  - Ruptura traquéia, esôfago, brônquios principais, pleura mediastinal, lacerações em partes moles em região cervical
- Pneumomediastino 
  - pneumotórax
  - pneumoretroperitônio



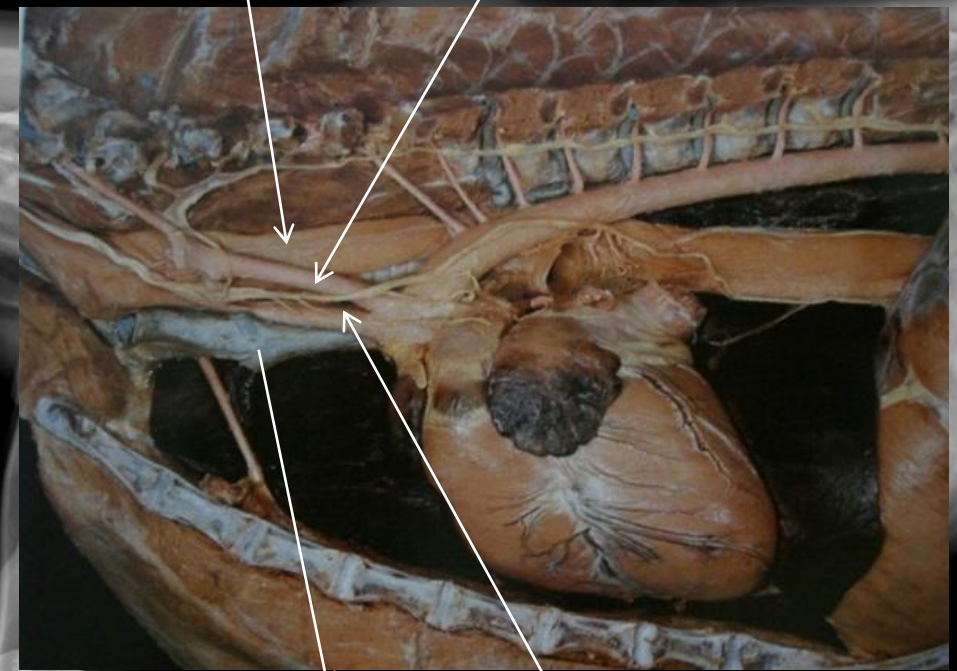
S: 108  
Z: 0,48  
C: 512  
W: 1024  
Compressed 32:1  
IM: 1003



Scoby Carina Pastor Alemão,  
205273  
06/11/2007  
24 MONTH  
M

esôfago

A. Subclávia esquerda



v.Cava cr

Tronco braquiocefálico

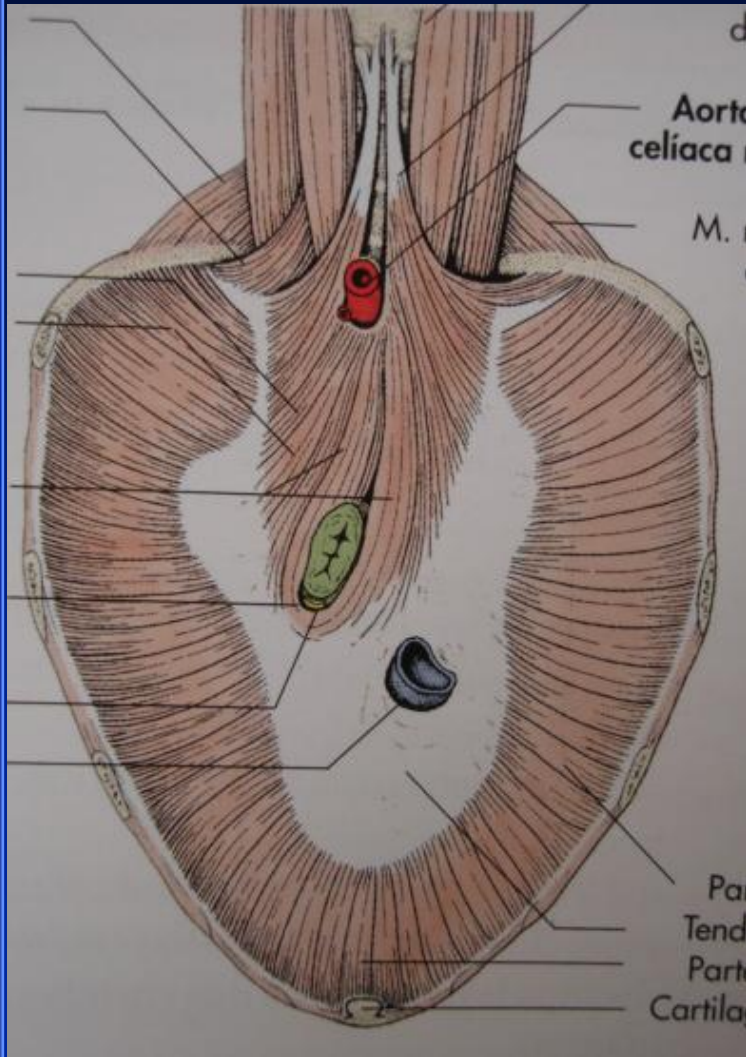
S: 105  
Z: 0,48  
C: 512  
W: 1024  
Compressed 32:1  
IM: 1002



# Formações mediastinais

- Neoplasias
- Abscessos/granulomas/cistos
- Linfonodomegalia
- Alterações em órgãos (ex:esôfago, grandes vasos)
- Acúmulo de líquido

# Diafragma



# Diafragma

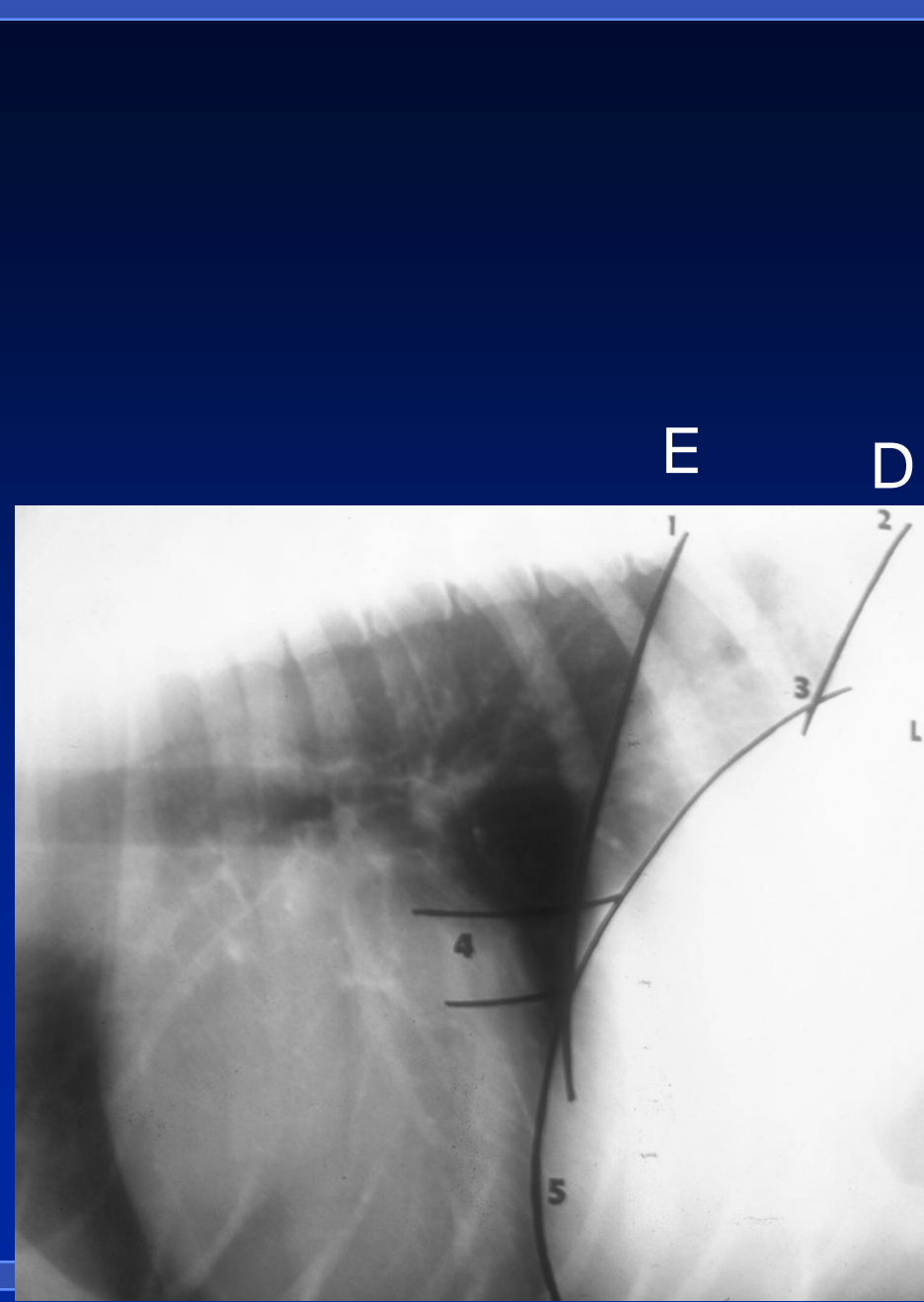
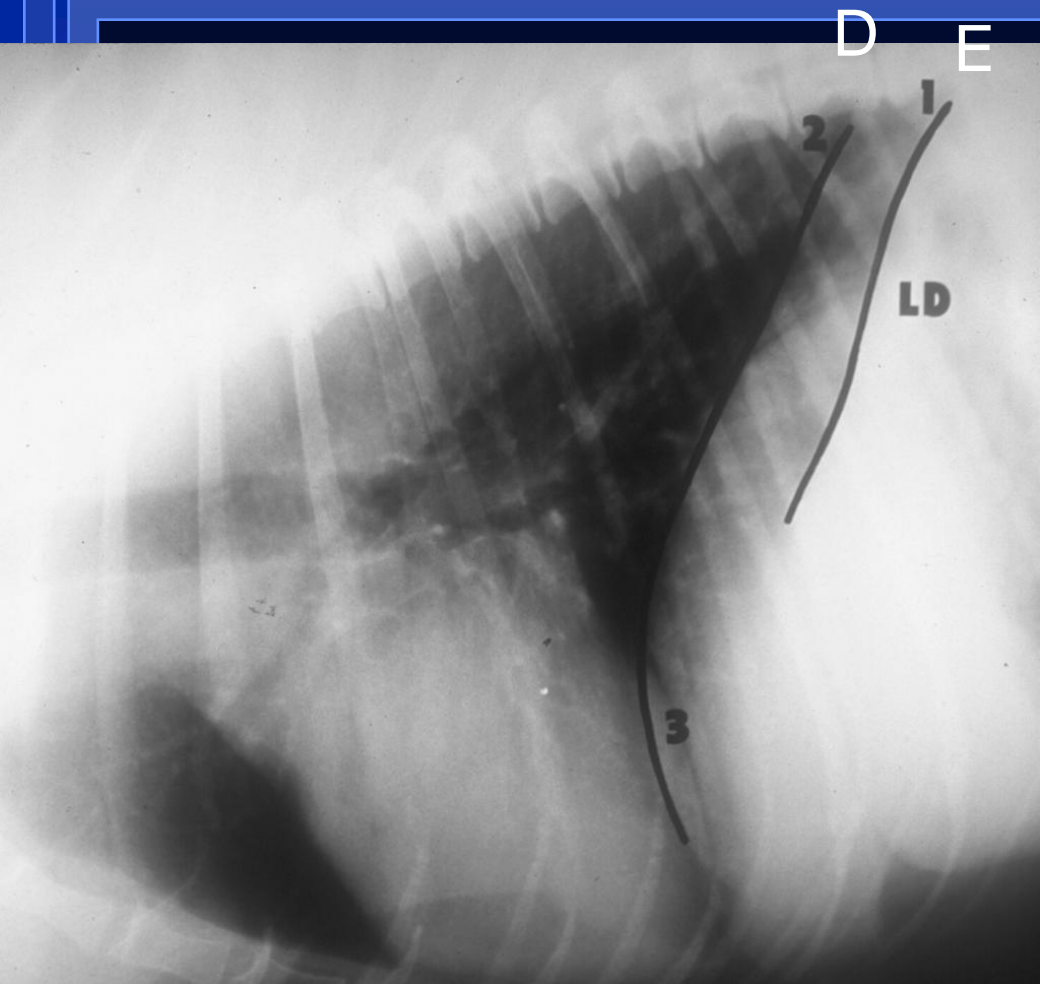
- RX: interface entre tórax e abdômen
- Proj LLD: cruras paralelas
- Proj LLE: cruras em “Y”

Ciclo respiratório:

Deslocamento caudal: pico da inspiração

Deslocamento cranial: pico da expiração





OBS: no gato pode não ser tão distinto

# Alterações

- Ruptura diafragmática: traumática
- Hérnias congênicas: peritoniopericárdica, pleuroperitoneal.
- Defeitos congêntios

# Ruptura Diafragmática

- RX
- Vísceras abdominais (ocas e/ou maciças)
- Descontinuidade da cúpula diafragmática
- Diagnóstico pode ser dificultado pela presença de efusão pleural
- Contraste; US

# Parede torácica

- Costela

Fraturas, complicações associadas.

Neoplasias (primárias ou metastáticas)

- Esterno

Alterações anatômicas.

Subluxação/luxação esternobras.

Neoplasia

Processos infecciosos

# Alterações

## ESTERNO

-Deformidade congênitas:

- Pectus excavatum (peito escavado)

Desvio dorsal

- Pectus carinatum (raro)

Desvio ventral

- Outros defeitos congênitos (raro)

-Fratura/luxação

-Neoplasia (primária ou metastática)

- Osteomielite