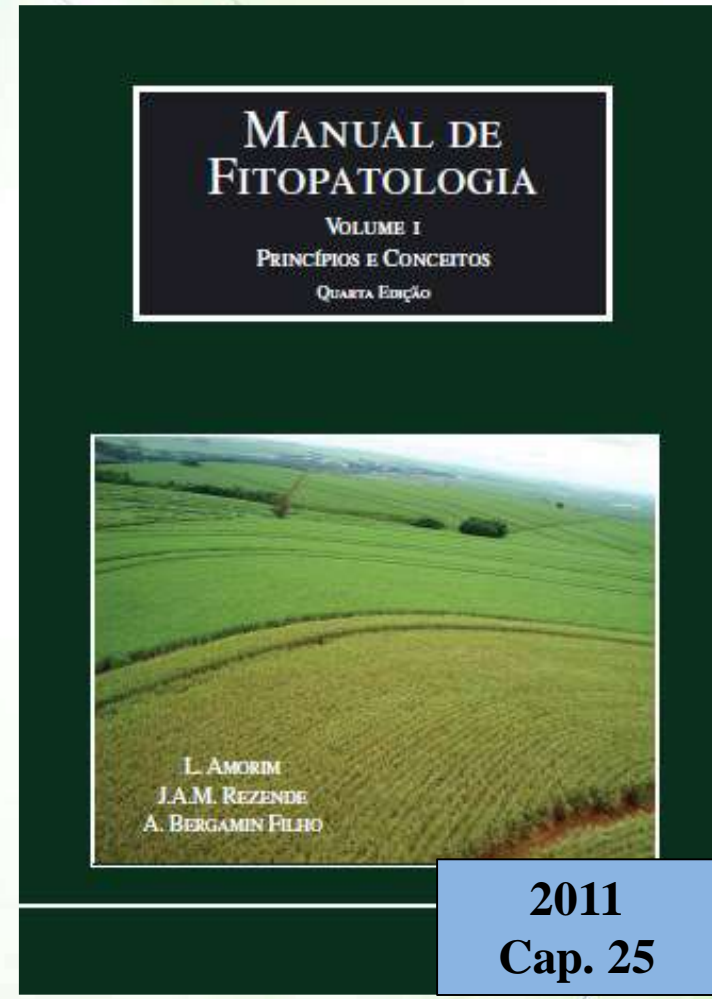
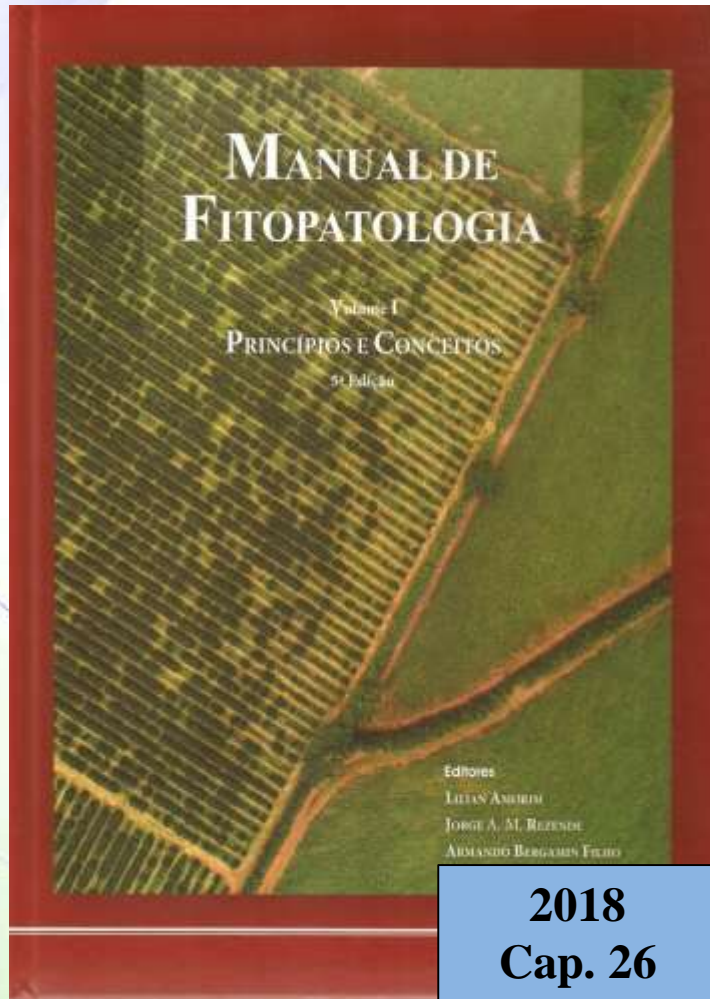


CLASSIFICAÇÃO DE DOENÇAS – Doenças do Grupo V



CLASSIFICAÇÃO DE McNew

Parasitismo
(-)

Especificidade
(ao hospedeiro,
tecidos) (-)

Grupo I – Podridões de órgãos de reserva

Grupo II – Danos em plântulas (“damping-off”)

Grupo III – Podridões de raízes e colo

Grupo IV – Murchas vasculares

Grupo V – Manchas foliares – ferrugens, oídios
manchas, míldios

Grupo VI – Viroses, galhas e carvões

Agressividade
(-)

(+)

(+)

(+)

Doenças do Grupo V

Ferrugens, manchas, oídios e míldios

Ferrugem



Oídio



Mancha



Míldio



© 2011 University of California
All rights reserved. University of California

Doenças do Grupo V- Manchas

Patógenos: Vários gêneros e espécies (fungos e bactérias)

Fonte: APS



Pinta preta do tomateiro
Alternaria solani

Fonte: Embrapa



Crestamento bacteriano em soja
Pseudomonas savastanoi pv. *glycinea*

Fonte: Embrapa



Mancha angular do feijoeiro
Pseudocercospora griseola

Fonte: APS



Septoriose do trigo
Mycosphaerella graminicola
(*Septoria tritici*)

Características das manchas foliares

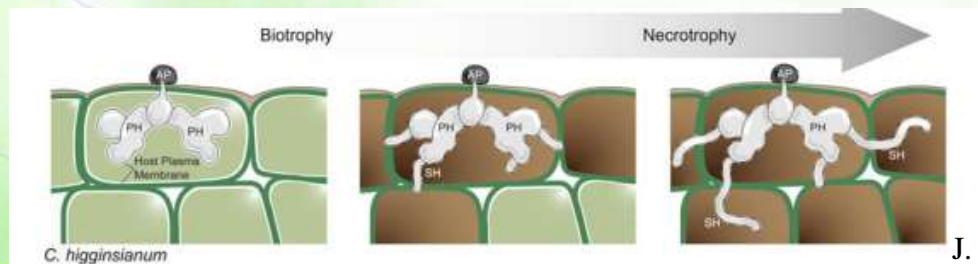
Sintomas: manchas necróticas e crestamentos



Sobrevivência: sementes, restos de cultura, tecidos de plantas



Tipo de parasitismo: facultativos (hemibiotróficos e necrotróficos)

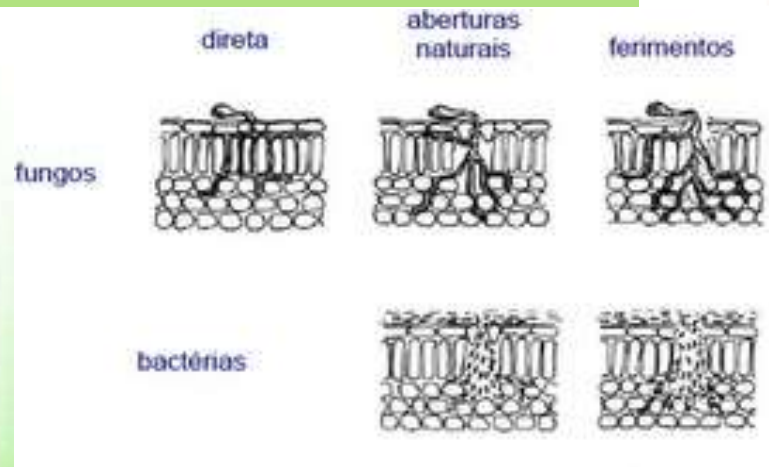


Características das manchas foliares

Disseminação: sementes, respingos de água e vento



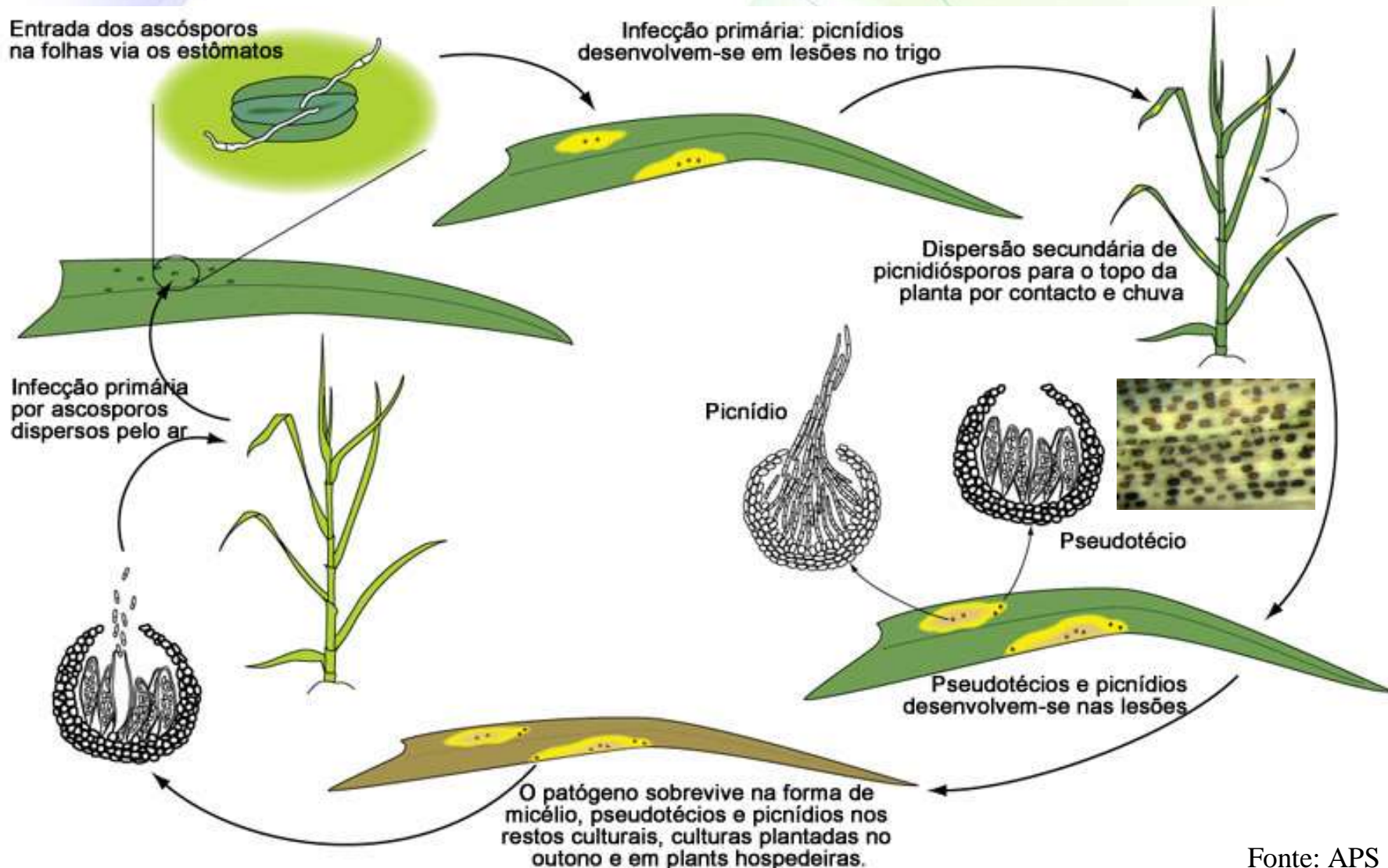
Penetração: direta, ferimentos e aberturas naturais



Especificidade: alta

Septoriose do trigo

Mycosphaerella graminicola (*Septoria tritici*)



Estria bacteriana do milho

Xanthomonas vasicola pv. *vasculorum*

Estria bacteriana

Xanthomonas vasicola pv. *vasculorum*



Cercosporiose

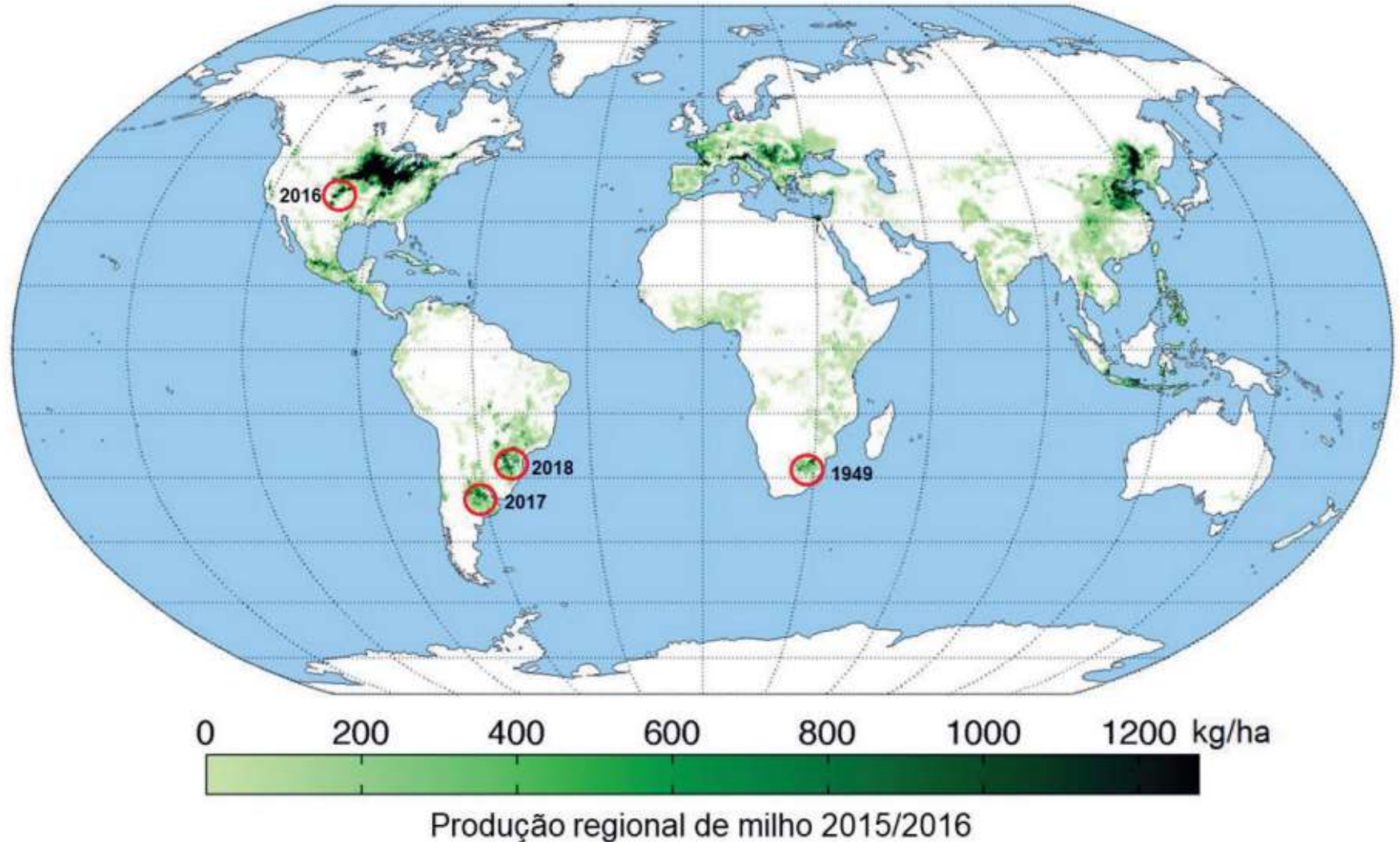
Cercospora zea-maydis



Fonte: Pioneer

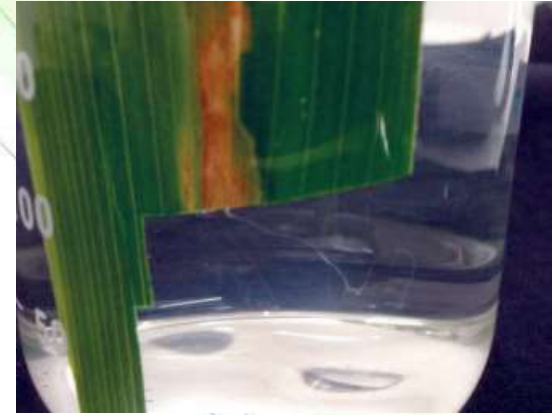
Estria bacteriana do milho

Xanthomonas vasicola pv. *vasculorum*



Estria bacteriana do milho

Xanthomonas vasicola pv. *vasculorum*



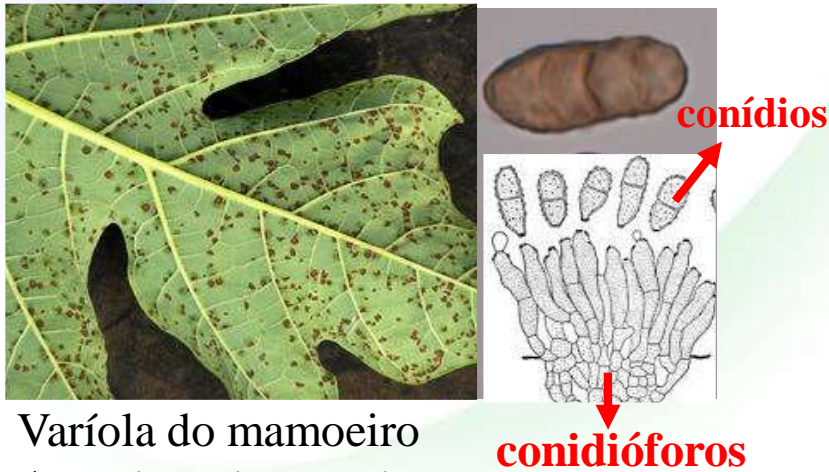


Características de patógenos controláveis pela rotação de cultura

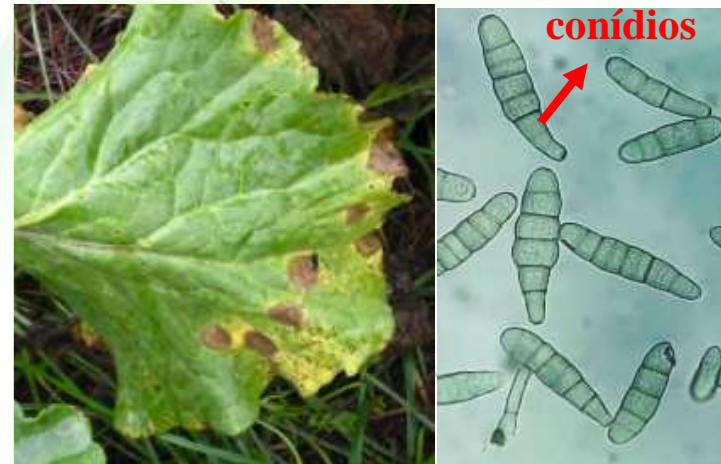
- Sobrevivência em restos culturais
- Poucos ou nenhum hospedeiro secundário

Rotação de culturas x Plantio direto

Material da aula



Variola do mamoeiro
Asperisporium caricae



Alternaria na couve
Alternaria spp.

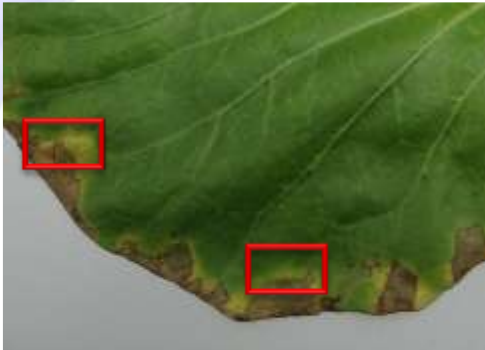


Helminthosporiose em milho
Exserohilum turcicum



Podridão negra das brássicas
Xanthomonas campestris

Detecção de bactérias em folhas: Teste de exsudação em gota



Realizar corte retangular (0,4 x 0,5 cm) nas margens da lesão



Colocar duas gotas de água na lâmina microscópica



Cubra o fragmento com a lamínula



Observe ao microscópio no aumento de 100x, com o diafragma fechado e o condensador abaixado