

Qual a principal característica de um sistema de classificação IDEAL?

10
sec



Drag and drop image from your computer

Image
library

Upload
image

YouTube
link

▲ Prático



◆ Detalhado



● Complexo

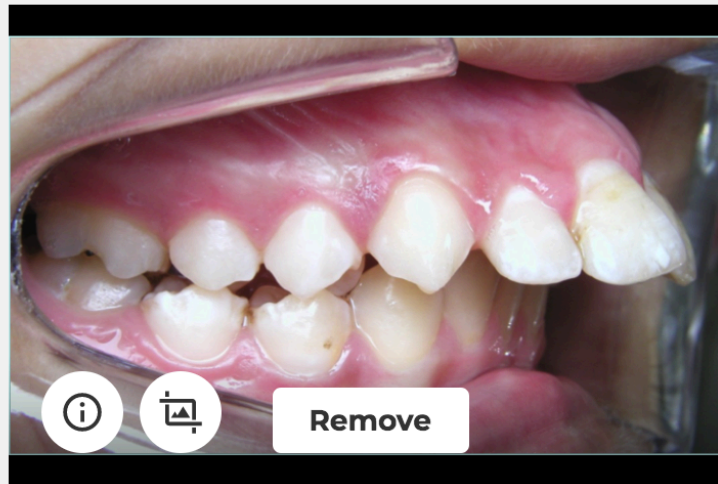


■ Deve agrupar casos semelhantes



Qual a maloclusão, segundo o sistema de Angle?

10
sec



▲ Classe I



◆ Classe II, 1a divisão



● Classe II, 2a divisão

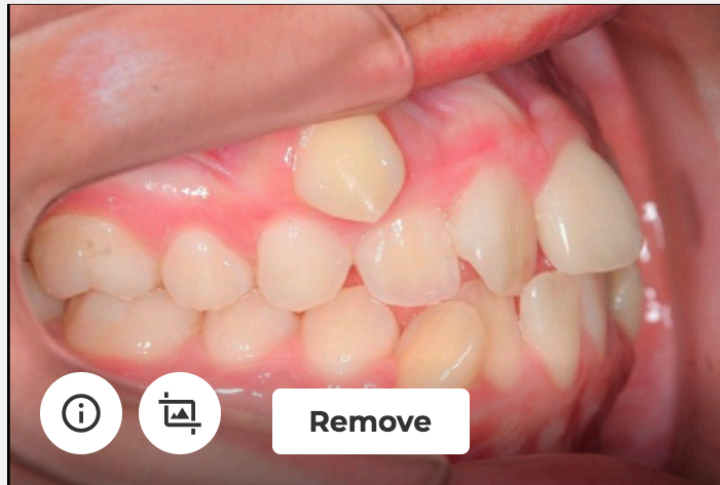


■ Classe III



Qual a maloclusão, segundo o sistema de Angle?

10
sec



▲ Classe I



◆ Classe II, 1a divisão



● Classe II, 2a divisão

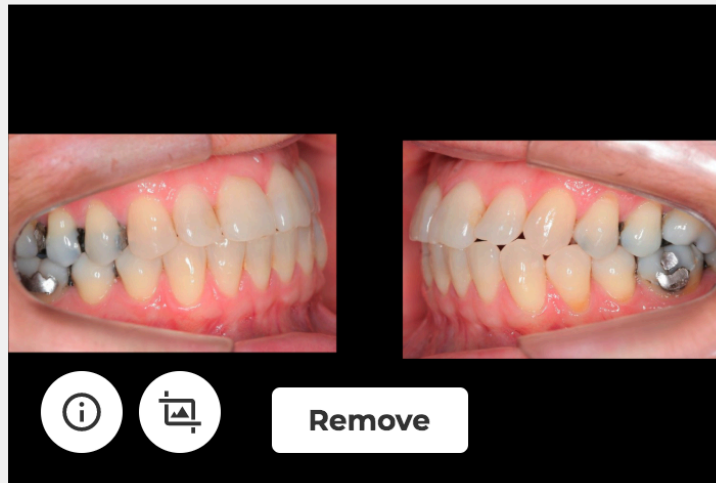


■ Classe III



Qual a maloclusão, segundo o sistema de Angle?

10
sec



▲ Classe I



◆ Classe II



● Classe III, subdivisão direita



■ Classe III



Como descreveria a posição deste dente, segundo o sistema de Lischer?

10
sec



▲ GIRO versão



◆ TRANS versão



● SUPRA versão

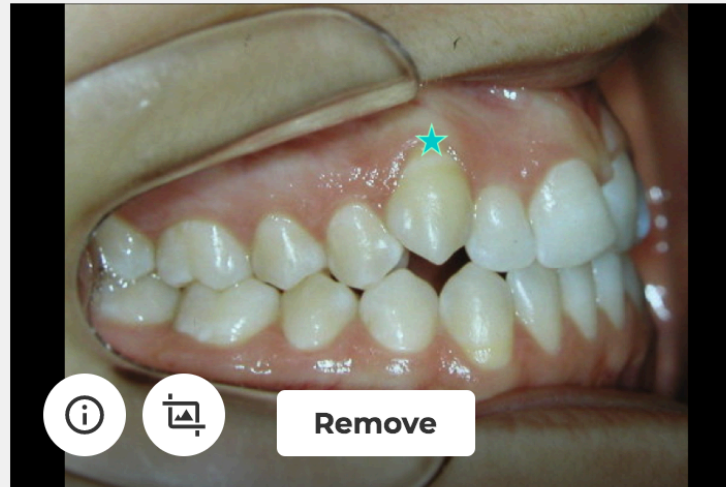


■ INFRA versão



Como descreveria a posição deste dente, segundo o sistema de Lischer?

10
sec



▲ INFRA versão



◆ SUPRA versão



● AXIO versão

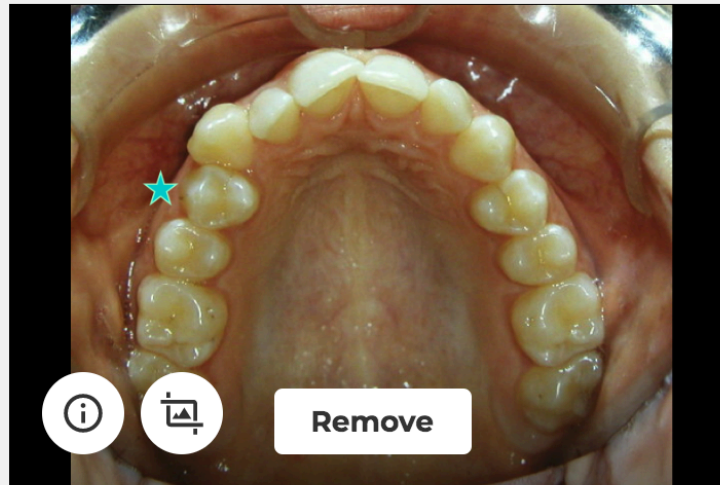


■ GIRO versão



Como descreveria a posição deste dente, segundo o sistema de Lischer?

10
sec



▲ VESTIBULO versão



◆ PALATO versão



● AXIO versão

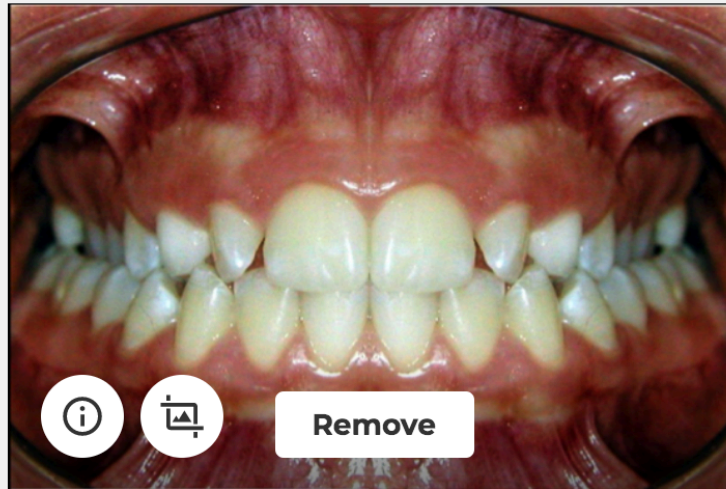


■ GIRO versão



Como describeria esta maxila, segundo sistema de Simon?

10
sec



▲ Protraída



◆ Distraída



● Contraída

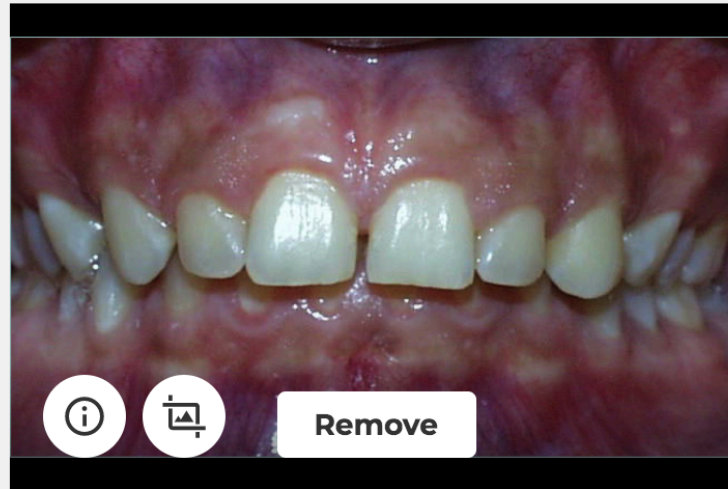


■ Retruída



Como classificaria a sobremordida neste caso?

10
sec



▲ Adequada



◆ Acentuada



● Profunda



■ Reduzida



Como classificaria a sobressaliência neste caso?

10
sec



▲ Adequada



◆ Acentuada



● Protrusão



■ Retrusão

