

AVALIAÇÃO RADIOGRÁFICA DAS AFECÇÕES ESOFÁGICAS

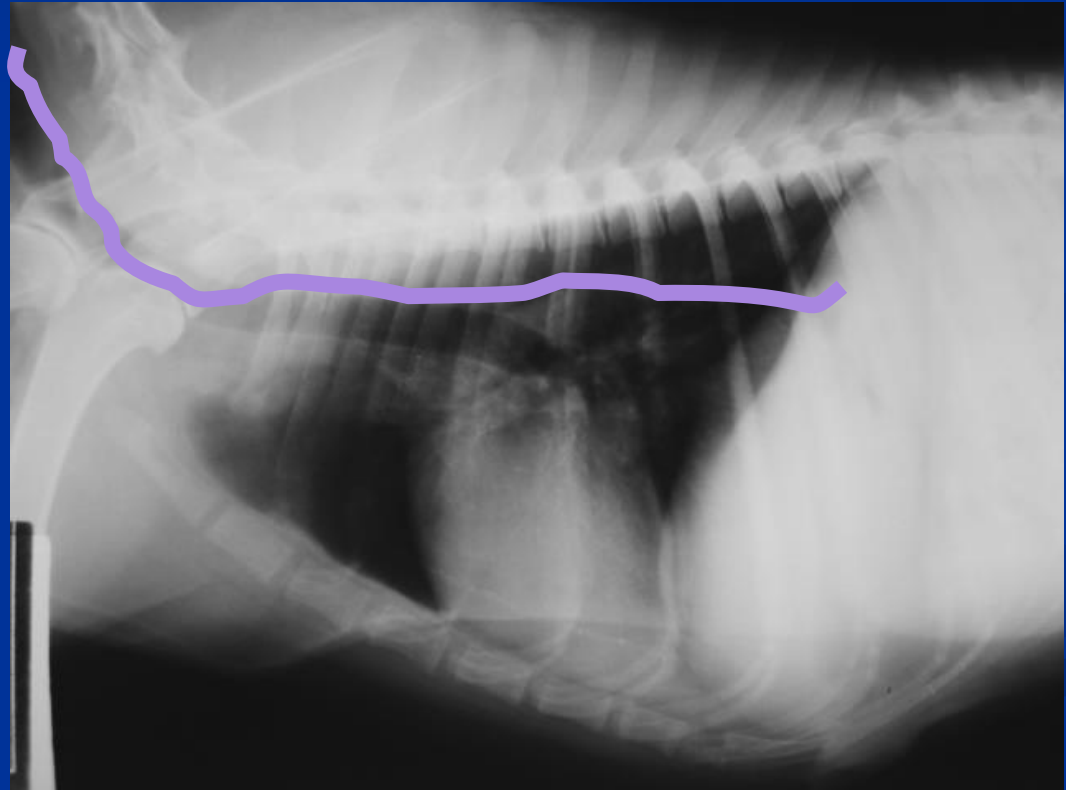
Anatomia

Topografia do órgão

Esôfago cervical

Esôfago torácico

Esôfago abdominal

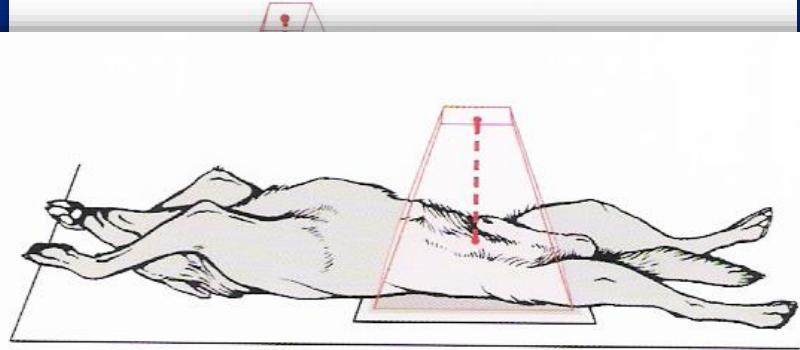
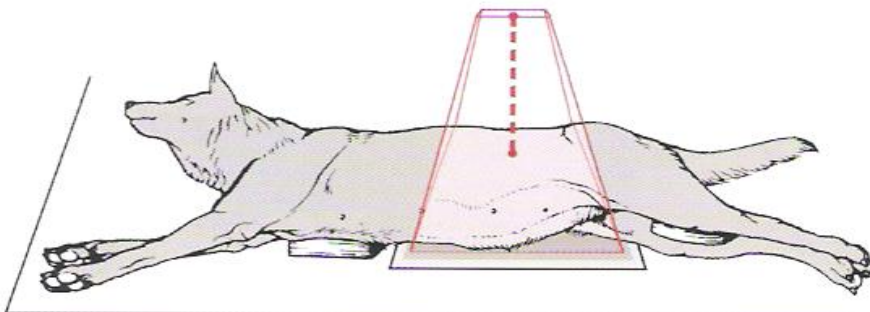


Técnica Radiográfica

- Projeções
- Regiões
- Exame Simples
- Exame Contrastado (ESOFAGOGRAMA)
 - Sulfato de Bário (10-30 ml V.O.) 3-5ml/Kg
 - Iodados (10-20 ml V.O.) 7ml/Kg

Técnica Radiográfica

- Projeções
- Regiões



Anatomia Radiográfica

- Radiografia Simples
- Radiografia Contrastada (Esofagograma)
 - Cão
 - Gato

QUANDO

- há sinais clínicos, porém o exame simples não revela alterações
- se requer informações adicionais
- se visibilizam massas mediastinais
- há doenças pulmonares crônicas idiopáticas

Indicações

- Fistulas Bronquio -esofágicas
- Disfagia
- Identificação
- Neoplasias esofágicas e peri-esofágicas
- Perfuração
- Refluxo
- Esofagite
- C.E.
- Intussuscepção gastro-esofágica
- Hérnias de hiato
- Alteração de motilidade
- Regurgitação
- Divertículos e constrições
- Anomalia do anel vascular

Sinais Clínicos

- Regurgitação
- Disfagia
- Alteração da deglutição
- Refluxo

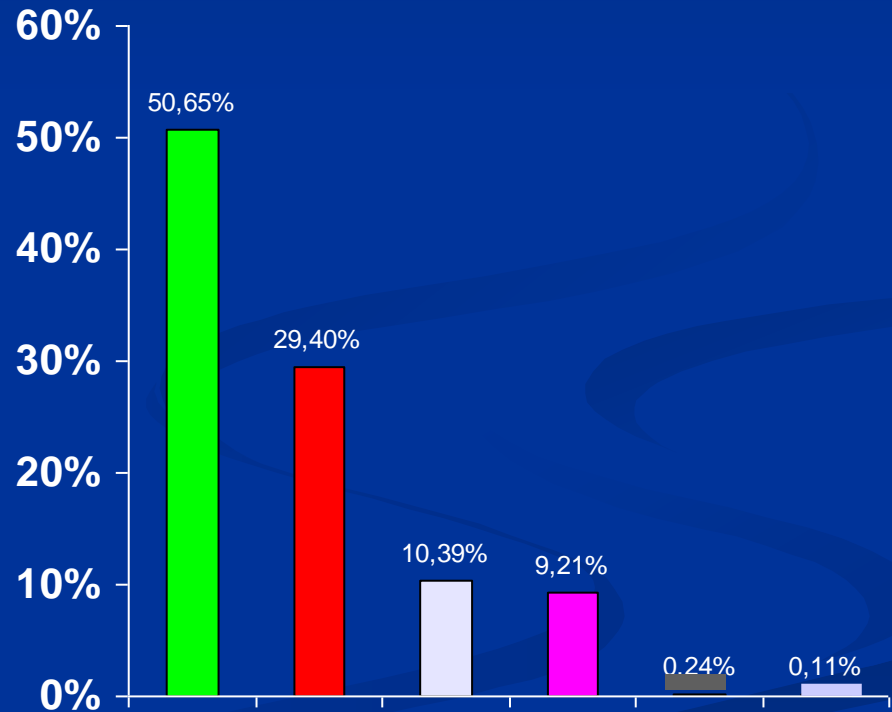
- Perda de peso
- Crescimento anormal
- Problemas respiratórios recorrentes
- Tosse
- Dispneia
- Pneumonia asp
- Traqueites
- Descargas nasais

Cuidados

- Sulfato de bário em animais com pneumonia (exacerbação do quadro se aspirar).
- Suspeita de perfuração esofágica (reação granulomatosa).
- Administração oral de compostos iodados ionicas (alta osmolaridade).

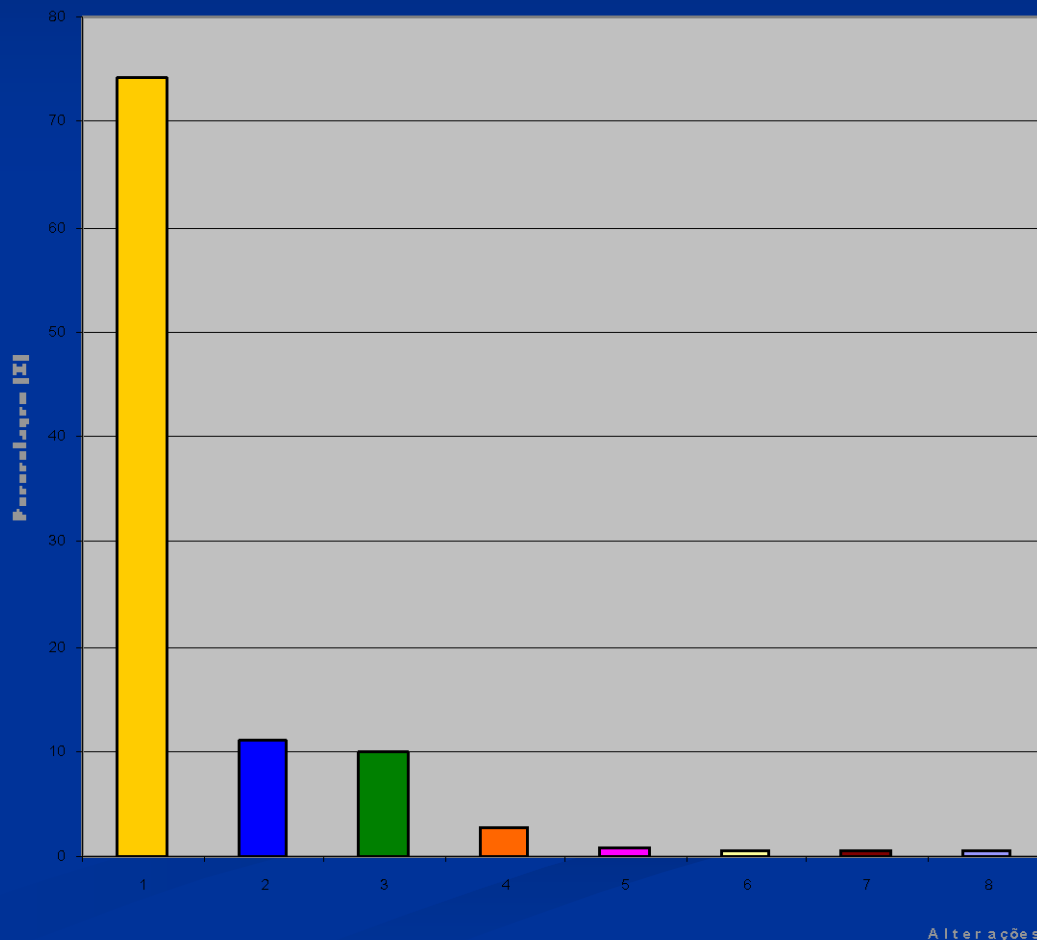
Porcentagens das Alterações Radiográficas de Esôfago de 847 cães, machos e fêmeas de idade e raça variadas

- Dilatação Total (50,65%)
- Corpo Estranho (29,40%)
- Dilatação Segmentar (10,39%)
- Massa (9,21%)
- Perfuração (0,24%)
- Divertículo (0,11%)



Porcentagens das Alterações Radiográficas de Esôfago de 419 cães, machos e fêmeas de idade e raça variadas.

Dilatação Total	74,18%
Corpo Estranho	11,04%
Dilatação Segmentar	9,86%
Massa	2,81%
Divertículo	0,71%
Perfuração	0,47%
Intussuscepção	0,47%
Outros	0,46%



Megaesôfago

- Dilatação total do esôfago
- Cão, gato mais raro.
- Raças puras (Pastor Alemão, Dogue Alemão, Setter Irlandês, Schnauzer miniatura)
- 6 meses a 2 anos de idade
- Congênito (Schnauzer, Pastor Alemão, Fox Terrier, Gatos)
- Adquirido (neuro- e miopatias, trauma torácico, tétano, intoxicações, *miastenia gravis*, hipoadrenocorticismismo doenças gastrointestinais, etc...)

Aspectos Radiográficos

- Radiografia Simples:
 - Dilatação total do esôfago por conteúdo gasoso, líquido e/ou alimentar
 - Deslocamento ventral traquéia e coração
 - Pneumonia por aspiração
- Radiografia Contrastada:
 - Retenção intra-luminal do meio de contraste

Corpos Estranhos

- Radiopacos / Radiotransparentes
- Mais comum em cães jovens
- Principais pontos de parada de corpo estranho:
 - Esfíncter esofágico cranial
 - Entrada do tórax
 - Base do coração
 - Hiato esofágico

Aspectos Radiográficos

- Radiografia Simples:

- Radiopacidade elevada no lúmen esofágico
- Graus diferentes de dilatação cranial ao ponto de obstrução
- Desvio ventral de traquéia

Radiografia Contrastada:

- Falha de preenchimento (C.E. radiotransparente)
- Dilatação proximal
- Impregnação do CE por contraste

Dilatação Segmentar

- ❖ Anomalias do anel vascular: mais comum PAAD
- ❖ Cães de raças puras (Pastor Alemão, Setter Irlandês)
- ❖ Mais raro nos felinos.
- ❖ Sintomatologia: primeiros meses

Aspectos Radiográficos

- Radiografia Simples:
 - Dilatação do esôfago por conteúdo gasoso alimentar ou misto, cranial à base do coração
 - Deslocamento ventral de traquéia e coração
 - Pneumonia por aspiração
- Radiografia Contrastada:
 - Esôfago dilatado cranialmente a base do coração (saculação)

Massa

- Cães (Hounds, Pointers, Setters, Pastores Alemães); 6-8 anos de idade
- Intraluminal / Intramural / Extramural ou Peri-esofagico.
- Origem: Neoplásica / Inflamatória
- Fibrossarcomas / Osteossarcomas: comuns em regiões onde o *Spirocerca lupi* é enzoótico (granuloma parasitário sarcoma esof.)

Aspectos Radiográficos

- Radiografia Simples:
 - Radiopacidade aumentada entre a base do coração e o diafragma
 - Espondilite nas últimas vértebras torácicas
 - Aneurismas de aorta
- Radiografia Contrastada
 - Falhas de preenchimento luminal
 - Alterações de trajeto esofágico
 - Irregularidade de diâmetro esofágico

Perfuração

- Corpos estranhos perfurantes
- Trauma (mordedura)
- Substâncias Cáusticas

- Pneumomediastino, pneumotórax, mediastinite séptica, pleurite, efusão pleural.

Aspectos Radiográficos

- Radiografia Simples:
 - Gás em tecidos moles na região cervical
 - Pneumomediastino, pneumotórax, efusão pleural
 - C.E.
- Radiografia Contrastada:
 - Extravasamento de contraste

Divertículo

- Dilatação circunscrita da parede esofágica
- Congênita / Adquirida

Aspectos Radiográficos

- Radiografia Simples:
 - Cavidade com conteúdo gasoso ou massas com conteúdo alimentar
- Radiografia Contrastada:
 - Retenção de meio de contraste em saculações

Estenose

Hérnia de hiato esofágico