

## Trabalho de Harmonia II – CMU0231

Prof. Paulo de Tarso Salles

Data de entrega: 09/11/2015

Valor: 5,0 (cinco)

- 1) Em *Azulão* (Jayme Ovalle/Manuel Bandeira) [ver última página]:
  - a. Analise a harmonia *como ela está* na ilustração oferecida abaixo (cifra funcional);
  - b. *Substitua* os acordes assinalados por acordes de 6ª Francesa e 6ª Alemã (escolha um para cada caso, a seu critério) e reescreva os compassos com esses novos acordes; se necessário, altere a melodia.
- 2) Realize a progressão abaixo, transformando o acorde de Dó maior de maneira a preparar a modulação para Mi maior por meio de um acorde de 6ª alemã.

Analisar os acordes com cifra FUNCIONAL

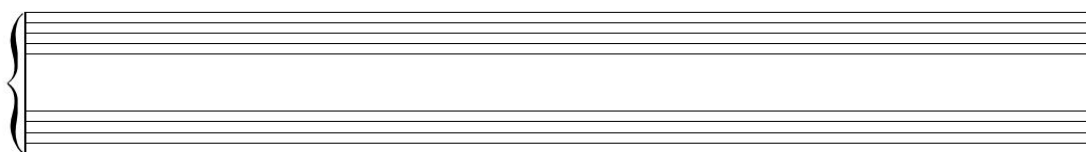
modulação para Mi maior →

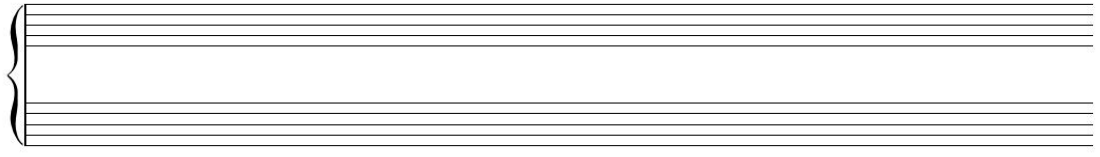
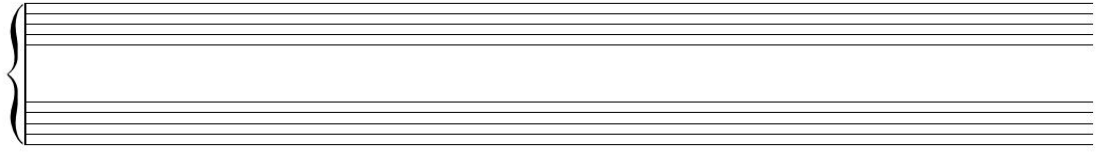
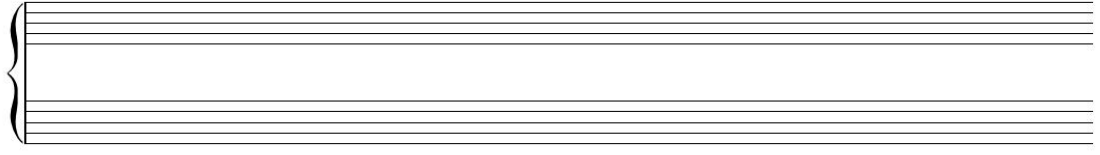
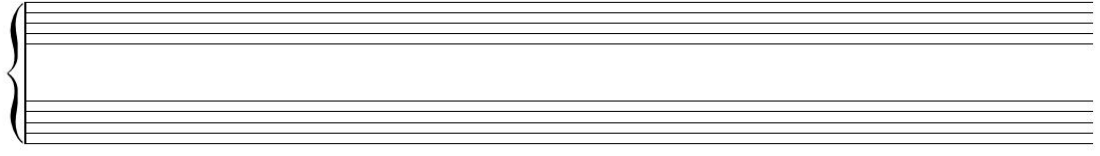
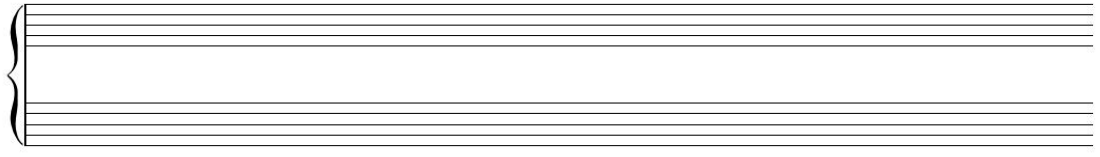
Ger<sup>6</sup>

cadência autêntica *imperfeita* (CAI) em Mi maior

- 3) Crie progressões semelhantes (mínimo 7, máximo com 12 compassos), modulando entre as seguintes tonalidades:
  - a. Lá maior → Fá# maior (usando 6ª Francesa)
  - b. Mi menor → Sol# menor (usando 6ª Napolitana)

É importante que o acorde cromático (Fr ou Nap) *seja uma transformação do acorde que conclui a tonalidade de partida*, de modo semelhante ao do item 2. Podem ser usadas inversões. Colocar cifras *funcionais*.





# Azulão

Letra de Manuel Bandeira

Música de Jayme Ovalle

♩ = 88

Vai a-zu-lão, a-zu

6

lão com-pa-nhei-ro vai: Vai ver mi-nha in-gra-ta Diz que sem e-la o ser

10

tão não é mais ser-tão Ai vo-a-zu-lão, vai con-tar, com-pa-nhei-ro

14

vai