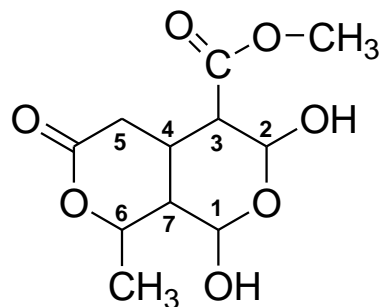


- Baseando-se no seu conhecimento sobre padrões de acoplamento e na habilidade de usar as tabelas de valores para  $J$ , apresente a estereoquímica para a xilomoline, um secoiridoide monoterpênico:



H	$\delta$	mult	$J$ s (Hz)
1	5.88	d	3
2	5.48	d	8
3	2.59	dd	10, 8
4	3.00	dddd	12, 10, 10, 5
5a	2.49	dd	17, 5
5b	2.54	dd	17, 12
6	4.52	dq	10, 7
7	1.75	ddd	10, 10, 3