

Peri-implantite

Marcia P A Mayer

Doenças peri-implantares associadas ao biofilme: processo inflamatório que afeta os tecidos peri-implantares em resposta à microbiota local .

- mucosite** : restrito aos tecidos peri-implantares moles (sem reabsorção óssea, com sangramento a sondagem e/ou supuração). Reversível.
- peri-implantite**: afeta os tecidos moles e o osso adjacente ao implante dental.

Perda óssea $\geq 2\text{mm}$ a partir da margem óssea esperada do implante na sua instalação, sangramento à sondagem, e /ou supuração. Irreversível.

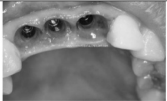

Prevalência das doenças Peri-implantares

- **mucosite** : 43% dos implantes (média),
- **peri-implantite** : 22 % dos implantes (22%)

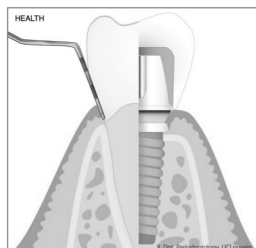
Em 5 anos, 1 a cada 5 pacientes e 1 a cada 10 implantes. Derks & Tomasi, 2015

Em 10 anos, 1 a cada 4 pacientes e 1 a cada 6 implantes. Mombelli, 2012

Em 10 anos, 1 a cada 4 pacientes e 1 a cada 6 implantes. Daubert et al., 2015

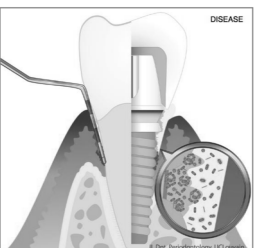



Mucositis Periimplantitis

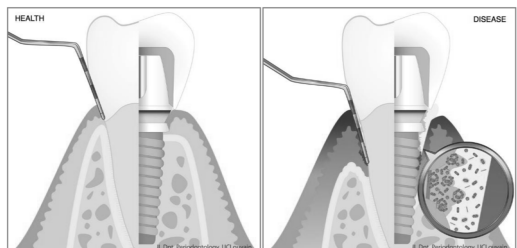


HEALTH

Saúde gengival



saúde peri-implantar



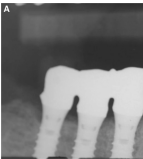
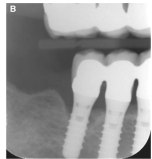
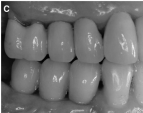

PERIODONTITIS PERI-IMPLANTITIS

DISEASE

Periodontite Peri-implantite

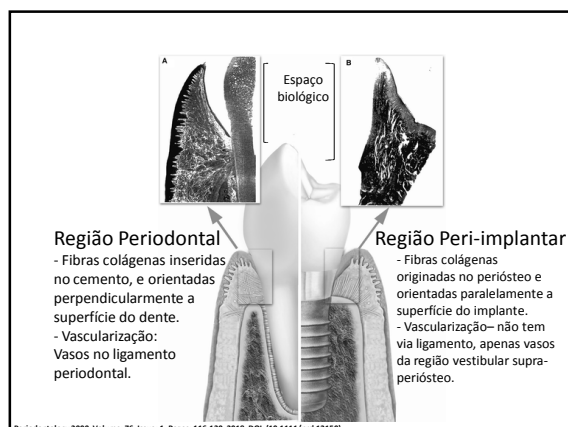
Inflamação dos tecidos peri-implantares, com reabsorção óssea, induzida pela microbiota disbiótica.

Em A - Radiografia no momento da colocação da prótese - 1998 e 2003
 Em B - Radiografia em 2011-2013
 EMC - Fotografia no momento da colocação da prótese - 1998 e 2003
 EM D - Fotografia em 2011-2013

Daubert et al., Prevalence and Predictive Factors for Peri-Implant Disease and Implant Failure: A Cross-Sectional Analysis, Volume 88, Issue 3, Pages 337-347, First published: 01 March 2015, DOI: 10.1002/jbm.b.30148



Diferenças na resposta imune de tecidos peri-implantares X periodontais

Os tecidos peri-implantares não tem ligamento periodontal, o que resulta em contato direto entre o osso e o implante

- limitação da irrigação sanguínea na área do implante,
- limitação da migração das células imunes e de outros fatores de defesa,
- maior severidade de destruição tecidual, maior velocidade de destruição e menor capacidade de regeneração.

Microbiota associada a Peri-implantite

Infecção polimicrobiana anaeróbica.

A peri-implantite resulta da disbiose da microbiota peri-implantar.

Embora a microbiota associada a peri-implantite seja similar à encontrada na periodontite, pode ocorrer o envolvimento de microrganismos adicionais – resistência a antimicrobianos (Rams et al., 2013).

Certos Microrganismos associados com a periodontite são também associados com à peri-implantite

(os dentes podem ser reservatórios de patógenos associados à peri-implantite)

P. gingivalis, T. forsythia e T. denticola - 37% dos casos de peri-implantite.

Baixa proporção de bactérias associadas à saúde (Actinomyces e Streptococcus).

A microbiota sobre implantes difere daquela sobre os dentes:

< 8% das espécies mais abundantes eram comuns às superfícies de dentes e implantes.

Outros Microrganismos associados com a peri-implantite

- *Staphylococcus (S. aureus e S. epidermidis):* 17% peri-implantite - tem afinidade por superfícies de titânio (Hudetz et al. 2008, Salvi et al., 2008)
- Enterobactérias : *Enterobacter aerogenes, Enterobacter cloacae e Escherichia coli;*
- *Pseudomonas spp;*
- *Candida*
- *Anaerococcus, Anaerovorax, Anaerofilum, Exiguobacterium and Burkholderia* (Kulmar et al., 2012) - microbioma

Fatores de risco das doenças inflamatórias peri-implantares

- **Higiene oral deficiente e fatores que favoreçam o acúmulo de placa.**
- **Periodontite - OR- 6 a 7,3 (microbiota patogênica e maior suscetibilidade individual)** (Zitzmann et al.2006; Casado et al., 2013; Daubert et al., 2015)
- **Doenças sistêmicas diabetes (OR - 4,8)** (Daubert et al., 2015)
- **doenças cardiovasculares, imunossupressão,**
- **Fumo (OR- 4,7) altera o microbioma da região periimplantar** (Pimentel et al., 2018)