

Coleções zoológicas

ESP5107_2019_Sallum

- ✓ **>1,5 milhão de espécies conhecidas;**
- ✓ **Elas representam apenas pequena parte do que existe;**
- ✓ **Atualmente a extinção das espécies ocorre em ritmo acelerado;**
- ✓ **Extinções de organismos desconhecidos pelo homem.**

Necessidades urgentes:

- ✓ **Estudos de biodiversidade;**
- ✓ **Estudos ecológicos;**
- ✓ **Estudos epidemiológicos;**
- ✓ **Material testemunha de pesquisas biológicas e ecológicas em coleções científicas.**

Tipos de coleções

Coleção sistemática

- **Conserva material zoológico de grupos diversos.**
- **Encontram-se em instituições pública, geralmente museus, e em universidades.**
- **Recursos para financiar expedições de coleta e manutenção do acervo.**
- **Coleções são patrimônio nacional e internacional.**

Coleção sistemática

Espécimes individuais; colônias; lotes; peças anatômicas; ninhos; tocas; sons e outros produtos da atividade animal; organismos, tecidos para estudos moleculares; moldes de espécimes ou de partes anatômicas; frequentemente inclui material-tipo que foi utilizado para a descrição de espécies.

Importância

Utilizada por pesquisadores interessados em estudar anatomia, taxonomia, relações filogenéticas, biogeografia, macroecologia e quaisquer outras pesquisas que envolvam organismos.

A utilização de coleções sistemáticas nunca está restrita ao pesquisador responsável e seus colaboradores, mas é aberta a quaisquer pesquisador do campo de conhecimento.

Importância

National Museum of Natural History, EUA

NATIONAL
MUSEUM *of*
NATURAL
HISTORY



Discover the
Natural World

We're on the National Mall 10th St. & Constitution Ave. NW Washington, D.C. 20560

Free admission. Open every day from 10 AM to 5:30 PM, except Dec. 25

Importância

National Museum of Natural History, EUA

The Culicidae collection has long supported world class mosquito research. In the early 1900's pioneering work was done on the collection and culminated in a four volume publication of The Mosquitoes of North and Central America and the West Indies (1912–17) now available on the [Biodiversity Heritage Library](#). The collection was built into the finest in the world by the Walter Reed Biosystematic Unit (WRBU), of the United States Department of Defense, and its predecessors.

In 1964 the Smithsonian contracted with the U.S. Army Medical Research and Development Command to study the mosquitoes of Southeast Asia. This was continued until 1974 when a new contract was initiated for the Medical Entomology Project. The Mosquito Collection counts more than 760,000 pinned adult specimens, 350,000 slides, and includes some 1,500 primary type specimens.

Importância

Natural History Museum, Londres

Collections

Find out why our 80 million specimens are a globally important resource for scientific reference and research.



Importância

Museu de Zoologia da USP, Brasil



Coleção de Pesquisa

Pode abrigar o mesmo tipo de material zoológico de uma coleção de sistemática, mas em geral em quantidade menor.

Reflete a atividade do laboratório científico que a produz.

Esse é o tipo de coleção que surge do trabalho de um docente/pesquisador de um instituto de pesquisa e ensino das universidades.

Usos

O uso pode ser o mesmo das coleções sistemáticas, mas o acesso é normalmente restrito aos docentes que gerenciam o laboratório e seus alunos, e não há obrigação de que o material ali contido esteja disponível para estudo por outros pesquisadores.

Coleção de pesquisa

- **Grandes coleções gerais**
- **Particulares**
- **Regionais**
- **Especiais**
- **Interesse econômico**
- **Interesse médico**
- **Levantamento de fauna**
- **Identificação de organismos**

Coleções de pesquisa

- **Tipos primários**
- **Tipos secundários**

Coleção de Referência

São coleções que contém amostras representativas de um conjunto de espécies de uma região, reserva biológica ou mesmo que são fruto do desenvolvimento de um determinado projeto de pesquisa.

Coleção de Referência

Frequentemente possuem o número de espécimes por espécie que se acredite suficiente para permitir sua identificação.

Geralmente não possuem séries extensas de uma mesma espécie, mas podem incluir tipos primários e secundários.

Uso

O uso pode ser o mesmo das coleções científicas, mas o acesso é normalmente restrito aos docentes que gerenciam a coleção e os alunos.

Não há obrigação de que o material ali depositado esteja disponível para estudo por outros pesquisadores.

Importância

Coleção Entomológica de Referência da FSP, USP



Importância

Coleção Entomológica de Referência da FSP, USP



Coleções Didáticas

- **Material para ensino, demonstração e treinamento**
- **Manuseio constante**
- **É de curta duração**
- **Exige renovação constante**
- **Independente das coleções de pesquisa e referência**

Coleção de Exposição

- **Composta de material especialmente preparado para exposição de parte do acervo de instituições.**
- **Deve refletir o tema escolhido, por exemplo mosquitos de interesse de saúde pública.**
- **Aberta ao público geral.**
- **É devolutiva da pesquisa científica para a sociedade.**



25.08.2015

Coletas para coleções

- **Direcionadas para a obtenção de certa espécie, por exemplo espécimes da localidade-tipo.**
- **Obtenção de certo grupo de interesse da pesquisa, por exemplo vetores da febre amarela.**
- **Obtenção grupos mais gerais.**
- **Excursões de pesquisadores de diversos campos do conhecimento.**

REMETIDO PELA
UNIVERSIDADE DE SÃO PAULO
FACULDADE DE HIGIENE E SAÚDE PÚBLICA
CAIXA POSTAL N.º 99-B
S. PAULO — BRASIL

REGISTRO DE CAMPO

E. X. RABELLO



CAMPO

























OPF(35)01
Instituto de Biología, Universidad Nacional de Tucumán, Tucumán, Argentina

OPF(35)02
Instituto de Biología, Universidad Nacional de Tucumán, Tucumán, Argentina

(35)03
Instituto de Biología, Universidad Nacional de Tucumán, Tucumán, Argentina

OPF(35)04
Instituto de Biología, Universidad Nacional de Tucumán, Tucumán, Argentina

OPF(35)05
Instituto de Biología, Universidad Nacional de Tucumán, Tucumán, Argentina

OPF(35)06
Instituto de Biología, Universidad Nacional de Tucumán, Tucumán, Argentina

OPF(35)07
Instituto de Biología, Universidad Nacional de Tucumán, Tucumán, Argentina

OPF(35)08
Instituto de Biología, Universidad Nacional de Tucumán, Tucumán, Argentina

OPF(35)09
Instituto de Biología, Universidad Nacional de Tucumán, Tucumán, Argentina

(35)10
Instituto de Biología, Universidad Nacional de Tucumán, Tucumán, Argentina

OPF(35)11
Instituto de Biología, Universidad Nacional de Tucumán, Tucumán, Argentina

OPF(35)14
Instituto de Biología, Universidad Nacional de Tucumán, Tucumán, Argentina

OPF(35)15
Instituto de Biología, Universidad Nacional de Tucumán, Tucumán, Argentina

OPF(35)16
Instituto de Biología, Universidad Nacional de Tucumán, Tucumán, Argentina

OPF(35)12
Instituto de Biología, Universidad Nacional de Tucumán, Tucumán, Argentina

OPF(35)13
Instituto de Biología, Universidad Nacional de Tucumán, Tucumán, Argentina

OPF(35)19
Instituto de Biología, Universidad Nacional de Tucumán, Tucumán, Argentina

OPF(35)20
Instituto de Biología, Universidad Nacional de Tucumán, Tucumán, Argentina

(35)21
Instituto de Biología, Universidad Nacional de Tucumán, Tucumán, Argentina

(35)22
Instituto de Biología, Universidad Nacional de Tucumán, Tucumán, Argentina

OPF(35)23
Instituto de Biología, Universidad Nacional de Tucumán, Tucumán, Argentina

OPF(35)24
Instituto de Biología, Universidad Nacional de Tucumán, Tucumán, Argentina

OPF(35)18
Instituto de Biología, Universidad Nacional de Tucumán, Tucumán, Argentina





Psammole

arthuri

Cetivus
1988
M.G. 82
SACRAMENTO
M. G. 82
M. G. 82

Cetivus
M.G. 82
SACRAMENTO

Cistia Dos
Insetário Faculdade
Saúde Pública USP
19 79

Cetivus
M.G. 82
SACRAMENTO

Cetivus
M.G. 82
SACRAMENTO
Rd 788/L

Cetivus
M.G. 82
SACRAMENTO

Cetivus
M.G. 82
SACRAMENTO

Cetivus
M.G. 82
SACRAMENTO

Cetivus
M.G. 82
SACRAMENTO

Cetivus
M.G. 82
SACRAMENTO

Cetivus
M.G. 82
SACRAMENTO

Cetivus
M.G. 82
SACRAMENTO

Cetivus
M.G. 82
SACRAMENTO

Cetivus
M.G. 82
SACRAMENTO

Cetivus
M.G. 82
SACRAMENTO

Cetivus
M.G. 82
SACRAMENTO

Cetivus
M.G. 82
SACRAMENTO

Cetivus
M.G. 82
SACRAMENTO

Cetivus
M.G. 82
SACRAMENTO

Dep. Epidemiologia
de Saúde Pública USP
19 79



Dipetalogaster
maximus

Dipetalogaster
maximus
Sociedad Pública de Entomología

Dipetalogaster
maximus
Sociedad Pública de Entomología

Dipetalogaster
maximus

D. maximus
R.C.T. 77

Dipetalogaster
maximus

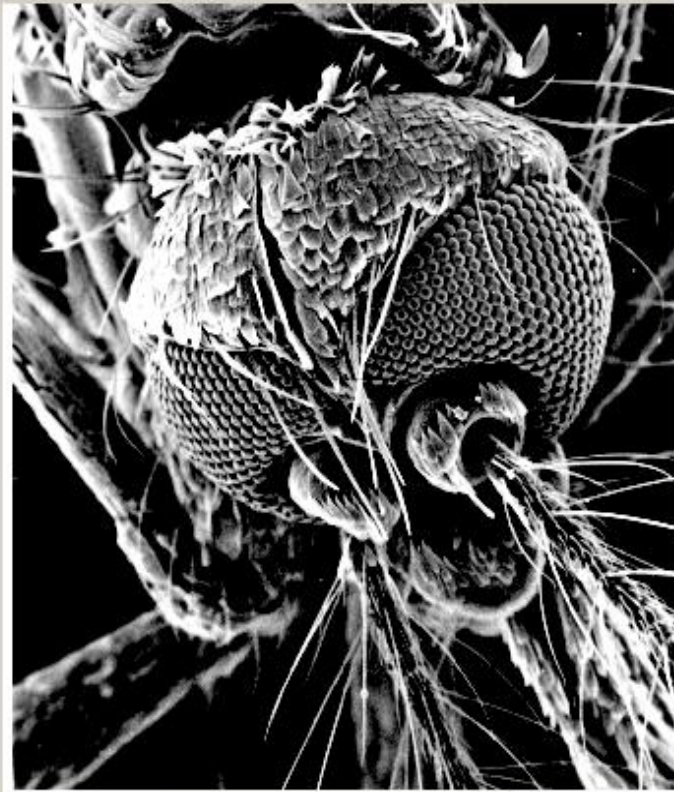








		GAVETA ENTOMOL.	SUPORTE	TUBO	LÂMINA	GAVETA	DIVISÃO
E-12048	<i>Triatoma garsiaebeni</i> - Paratipo ♀						
E-12049	<i>Ponshongylus humeralis</i> ♂		472	4			
E-12050	<i>Ponshongylus humeralis</i> ♀		472	5			
E-12051	<i>Rhodnius brethesi</i> ♂		472	6			
E-12052	<i>Rhodnius brethesi</i> ninfa		472	7			
E-12053	<i>Rhodnius domesticus</i> ♀		472	8			
E-12054	<i>Rhodnius domesticus</i> ♂		472	9			
E-12055	<i>Rhodnius domesticus</i> ♀		472	10			
E-12056	<i>Rhodnius domesticus</i> ♂		473	1			
E-12057	<i>Rhodnius nasutus</i> ♀		473	2			
E-12058	<i>Rhodnius nasutus</i> ♂		473	3			
E-12059	<i>Rhodnius nasutus</i> ♂		473	4			
E-12060	<i>Rhodnius nasutus</i> ♀		473	5			
E-12061	<i>Rhodnius robustus</i> ♀		473	6			
E-12062	<i>Rhodnius robustus</i> ♀		473	7			
E-12063	<i>Rhodnius robustus</i> ♂		473	8			
E-12064	<i>Rhodnius robustus</i> ♀		473	9			
E-12065	<i>Rhodnius robustus</i> ♂		473	10			
E-12066	<i>Rhodnius robustus</i> ♀		474	1			
E-12067	<i>Rhodnius robustus</i> ♂		474	2			
E-12068	<i>Rhodnius robustus</i> ♀		474	3			
	<i>Triatoma breyeri</i> ♂		474	4			




UNIVERSIDADE DE SÃO PAULO
**Faculdade de Saúde
Pública**
Departamento de Epidemiologia
*Cadastro do
Acervo da
Coleção
Entomológica*

Entre com seus dados:

usuário:

senha:

 **Confirmar e Entrar**

 **Consultar Apenas**

 **Sair**