

Visão geral da Cartografia Temática

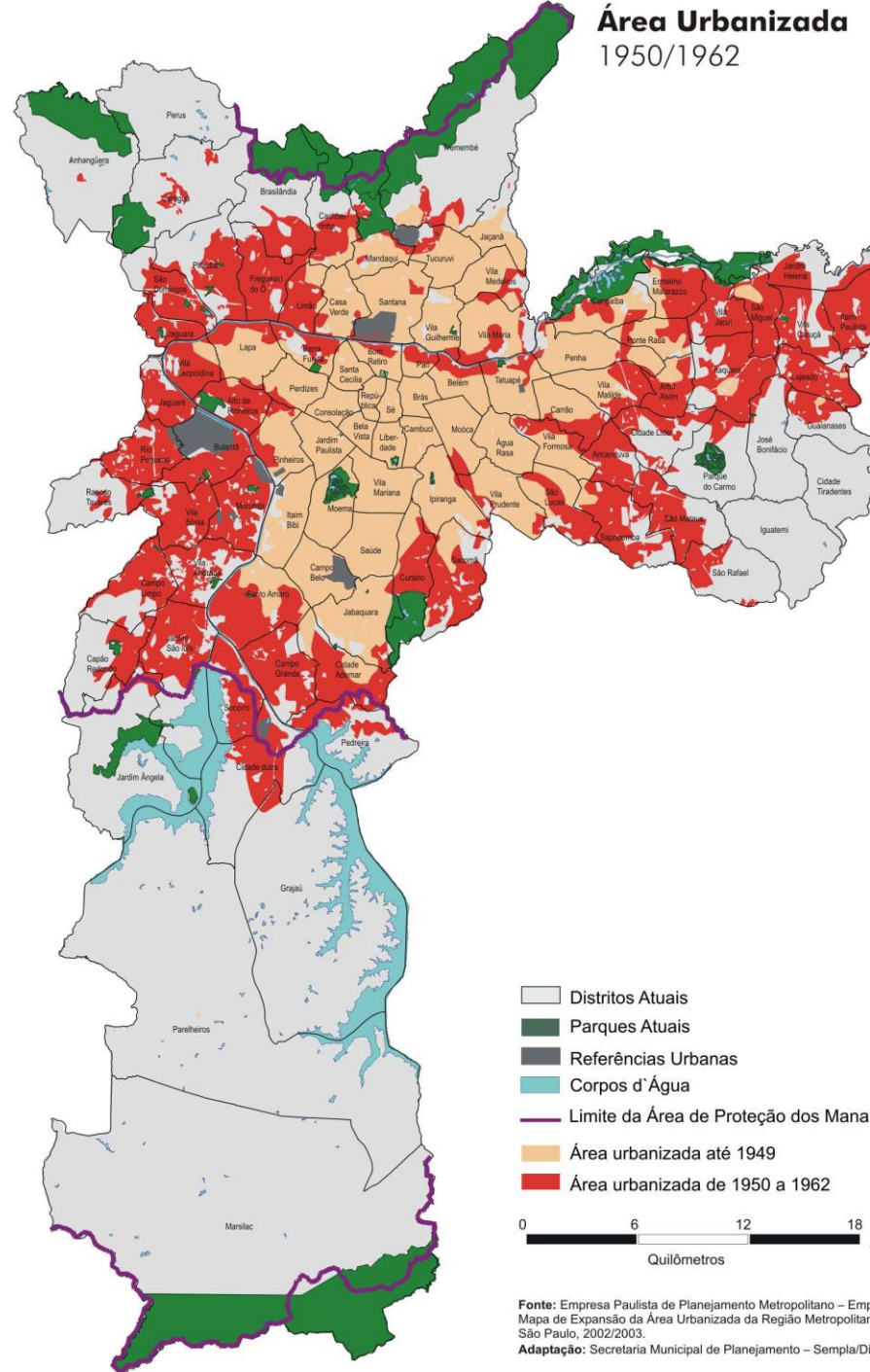
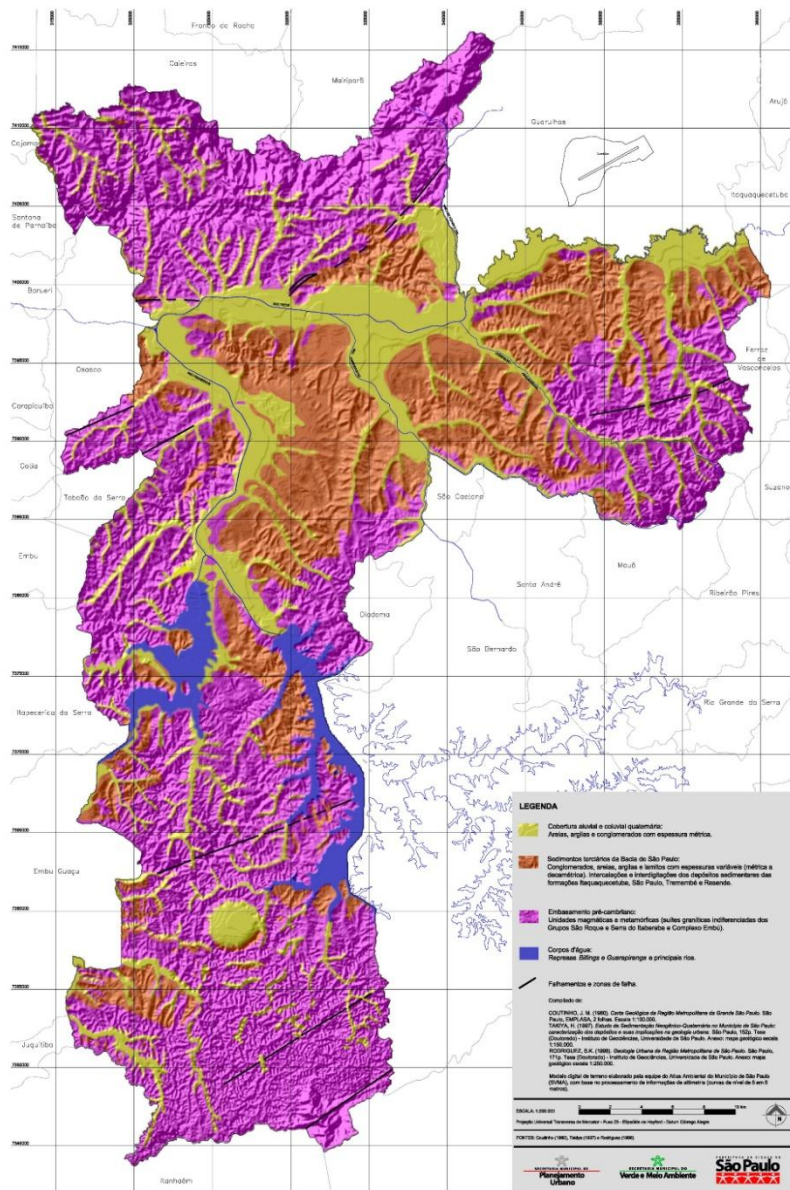
Cartografia Temática

Noturno 2019

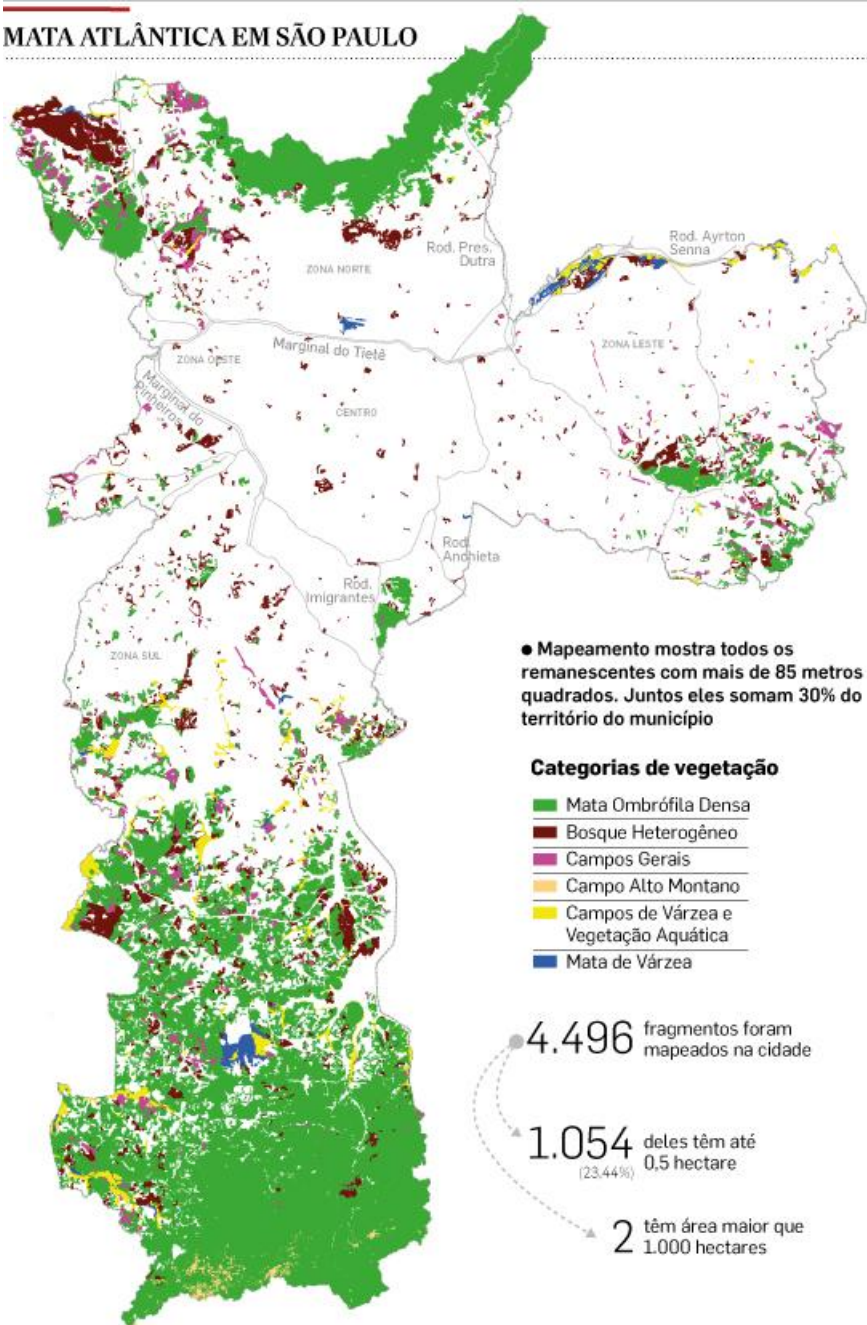
Divisões da Cartografia

Temática

Sistemática



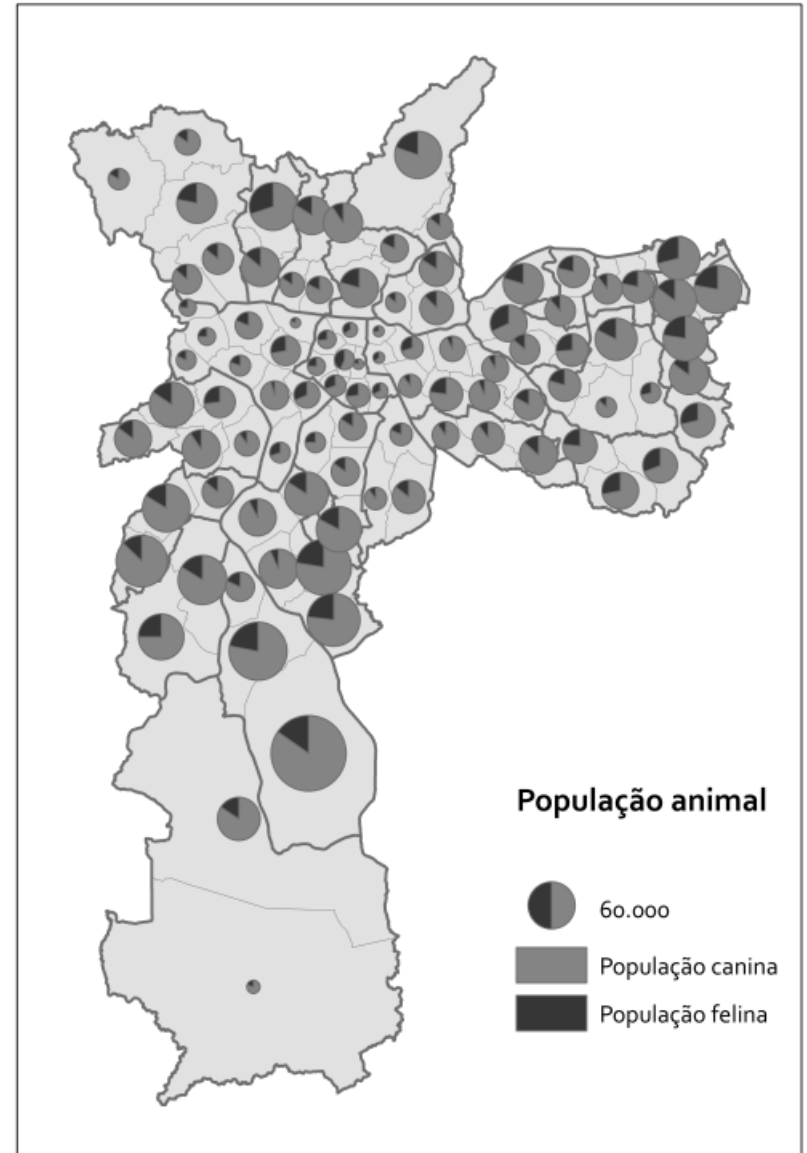
MATA ATLÂNTICA EM SÃO PAULO



FONTE: SECRETARIA DO VERDE E MEIO AMBIENTE

INFOGRÁFICO/ESTADÃO

Caracterização demográfica das populações de cães e gatos supervisionados do município de São Paulo



Canatto et al. 2012. DOI: 10.1590/S0102-09352012000600017

Cartografia Sistemática

- Ciência responsável pela **representação genérica da superfície tridimensional da Terra no plano** (Rosa,1996).
- Responsável pelo **mapeamento de base** (planimetria e altimetria) utilizando diversas tecnologias (sistemas de posicionamento por satélite (GNSS), sensoriamento remoto, fotogrametria, Lidar, etc.).
- Foca no **posicionamento (X,Y,Z) e erros associados**.
- Responsável pela **implantação e manutenção de redes de apoio geodésicos**.

Cartografia Temática

- A cartografia temática aborda a Cartografia como um instrumento de expressão dos resultados adquiridos pela Geografia e pelas demais ciências que têm necessidade de se expressar na forma gráfica.
- **Importa-se mais com o conteúdo que vai ser representado no mapa do que com a precisão dos contornos ou da rede de paralelos e meridianos.**
- **Cartografia daquilo que não se vê.**
- Fontes de dados: dados do censo populacional, censo agropecuário, estações meteorológicas, internet, sensoriamento remoto etc.

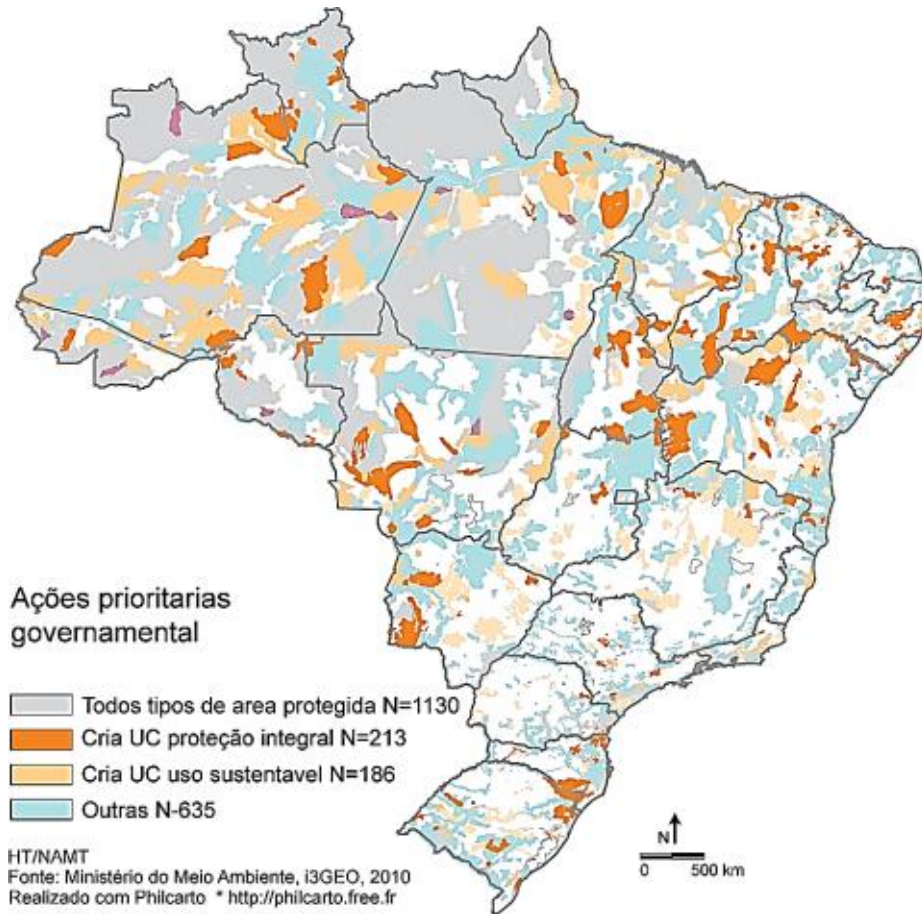
Cartografia sistemática

- Mapas topográficos com a representação do terreno
- **Atendem a uma ampla diversidade de propósitos**
- **Podem ser utilizados por muito tempo**
- “Não requerem conhecimento específico para sua compreensão. Leitura simples”

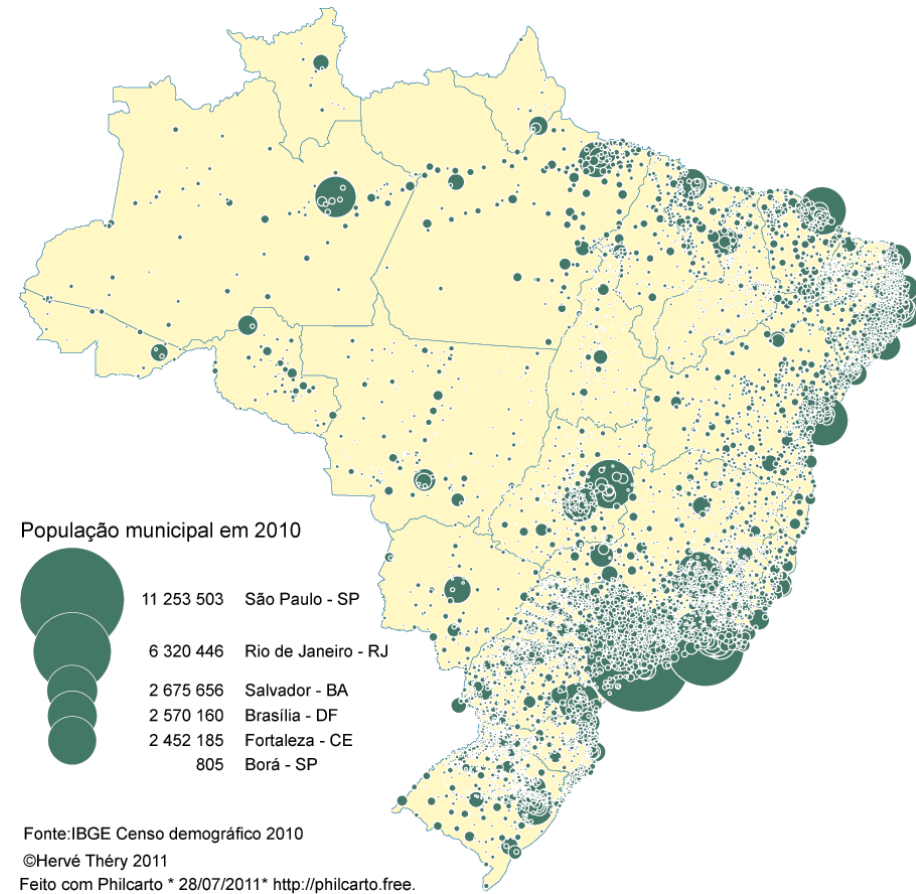
Cartografia temática

- Mapas temáticos que representam qualquer tema
- **Atendem usuários específicos**
- **Geralmente os dados são superados com rapidez**
- **Requerem conhecimento específico para sua compreensão. Interpretação complexa.**

Área de proteção



Populacional por município

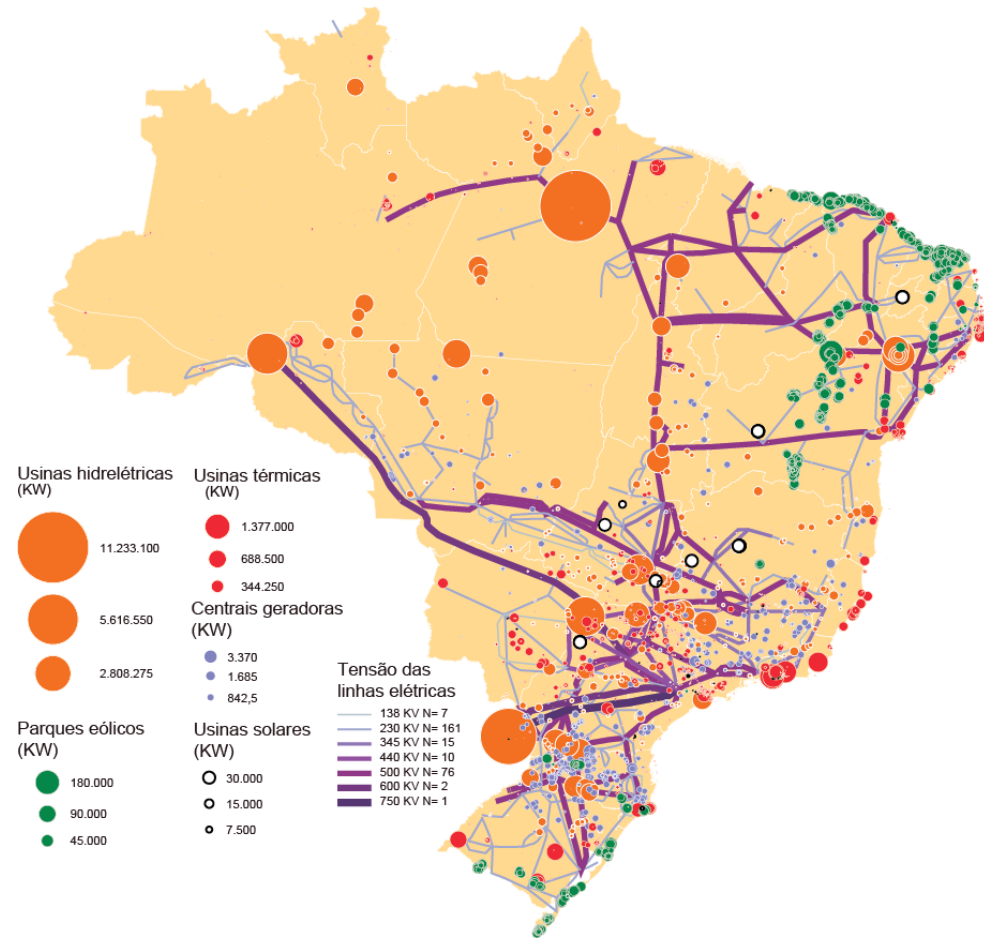
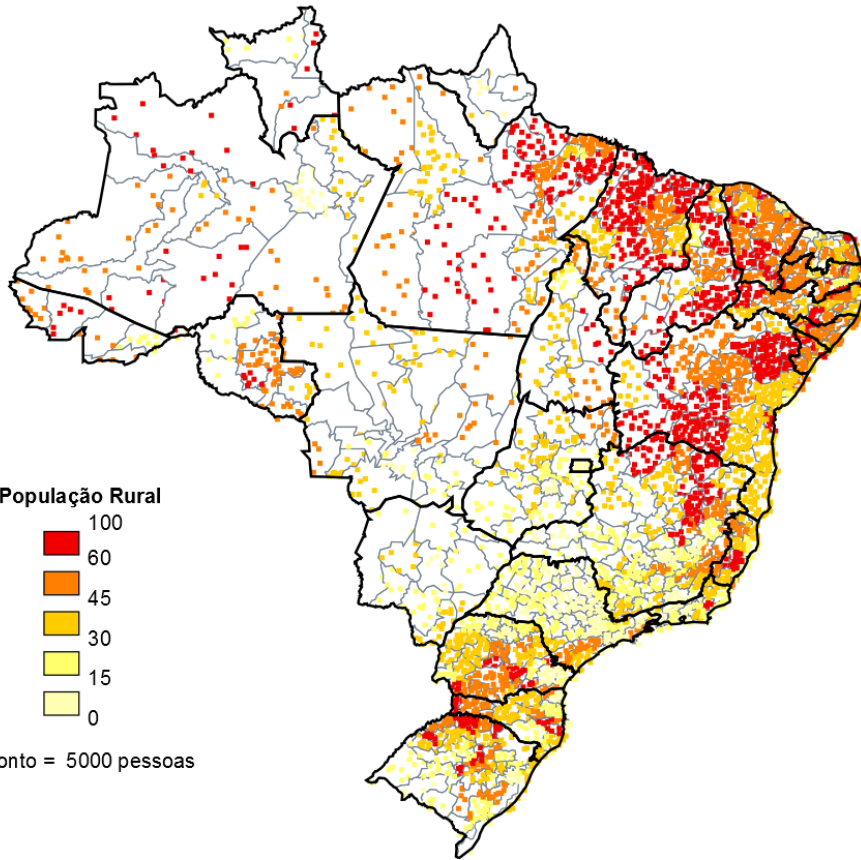


Neli Aparecida de Mello-Théry, « L'Amazonie entre les myriades d'expériences et les politiques publiques dominantes », *Confins* [Online], 26 | 2016, posto online no dia 21 Fevereiro 2016, consultado o 28 Fevereiro 2018. URL : <http://journals.openedition.org/confins/10749> ; DOI : 10.4000/confins.10749

Energia

Populacional rural

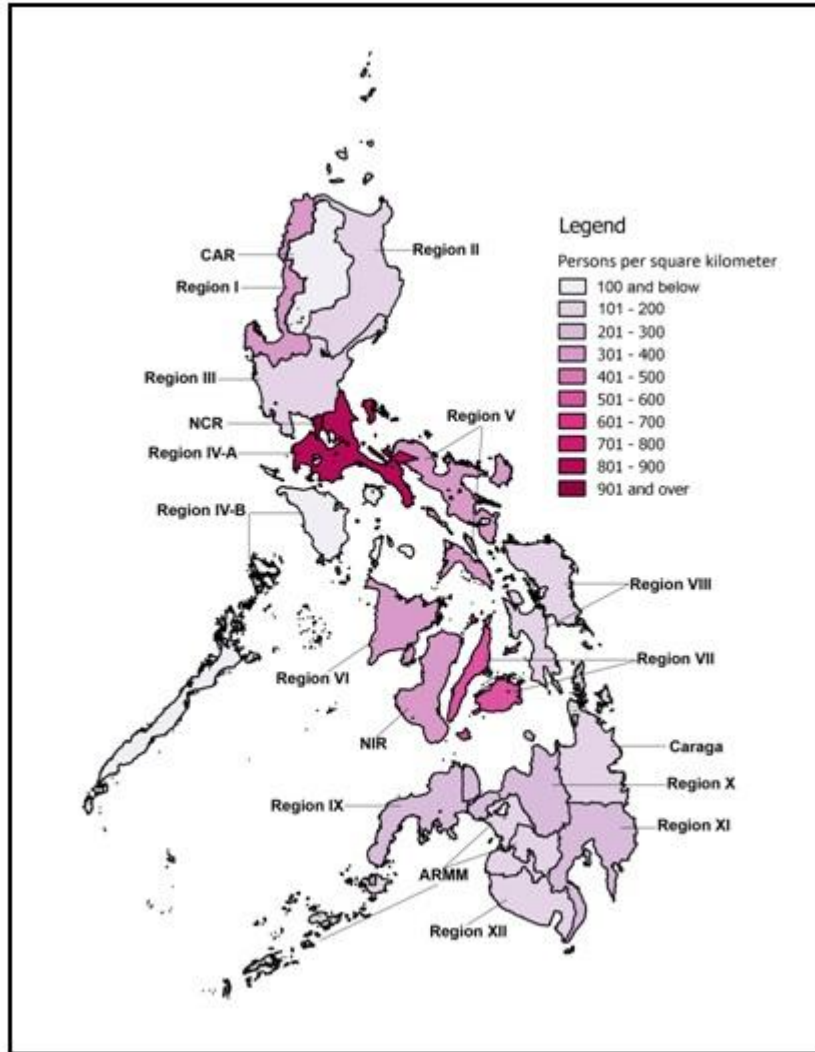
1991



Hervé Théry e Neli Aparecida de Mello-Théry, « O sistema elétrico brasileiro », *Confins*[Online], 26 | 2016, posto online no dia 02 Março 2016, consultado o 28 Fevereiro 2018. URL : <http://journals.openedition.org/confins/10797> ; DOI : 10.4000/confins.10797

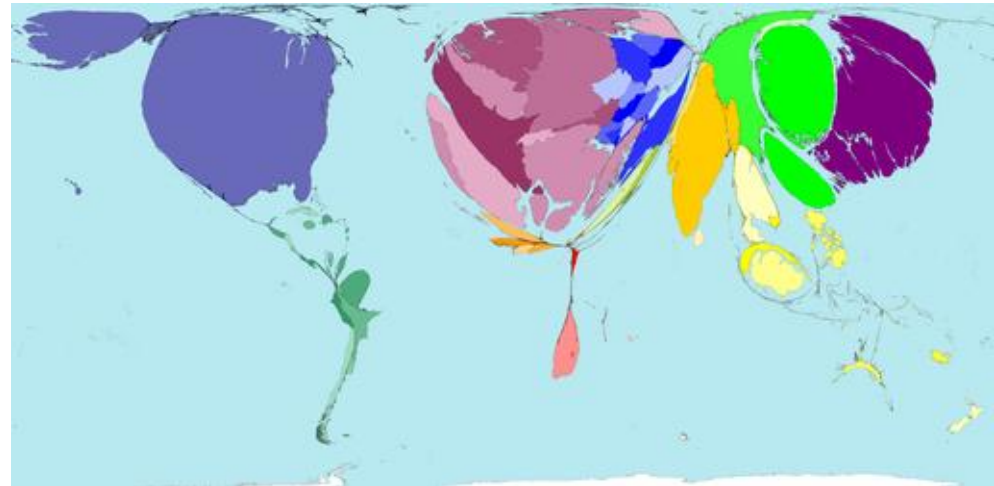
Alexandre Gori Maia et Antonio Marcio Buainain, « O novo mapa da população rural brasileira », *Confins* [En ligne], 25 | 2015, mis en ligne le 19 novembre 2015, consulté le 28 février 2018. URL : <http://journals.openedition.org/confins/10548> ; DOI : 10.4000/confins.10548

Densidade Populacional



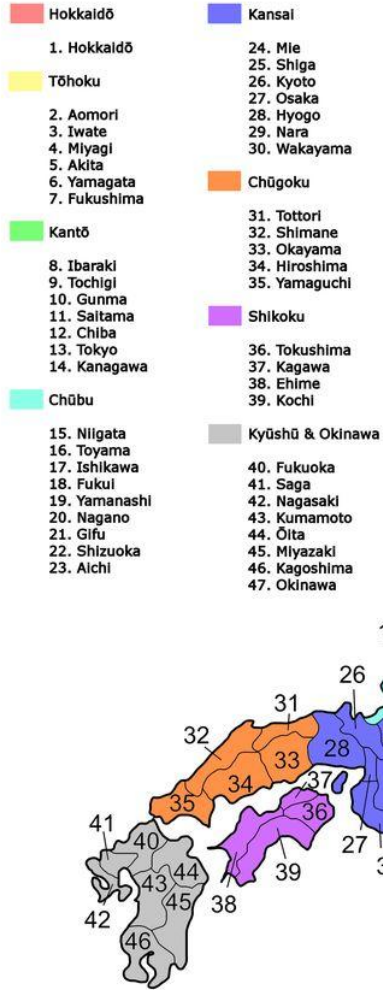
<https://psa.gov.ph/content/philippine-population-density-based-2015-census-population>

Importação de Petróleo bruto

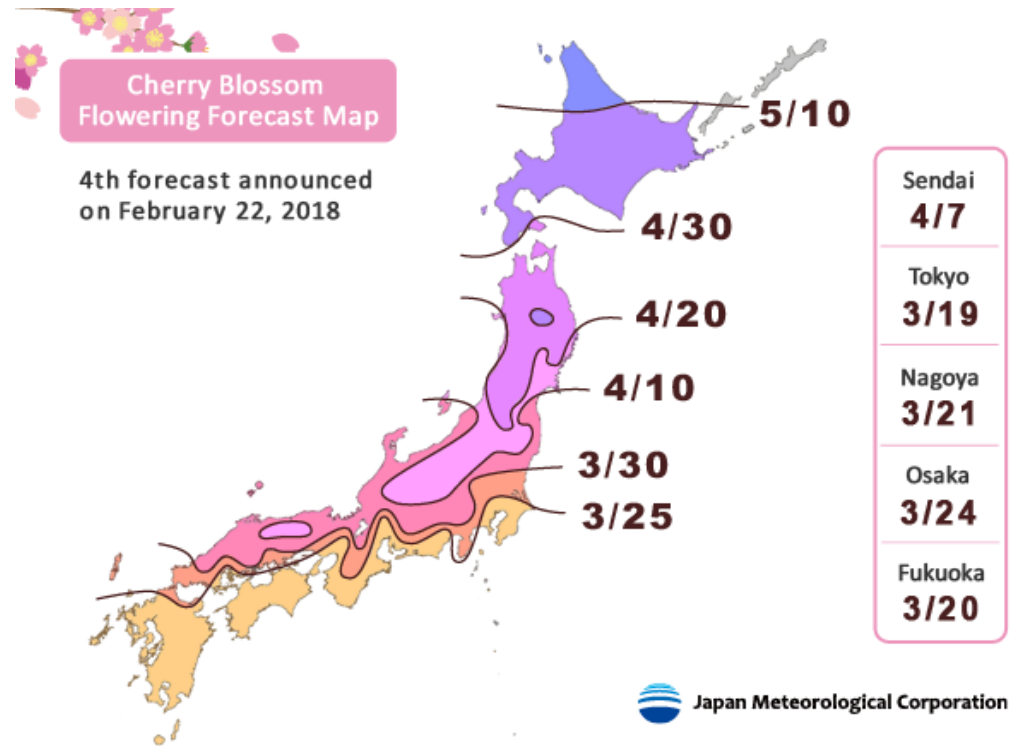


<http://www.worldmapper.org/display.php?selected=76>

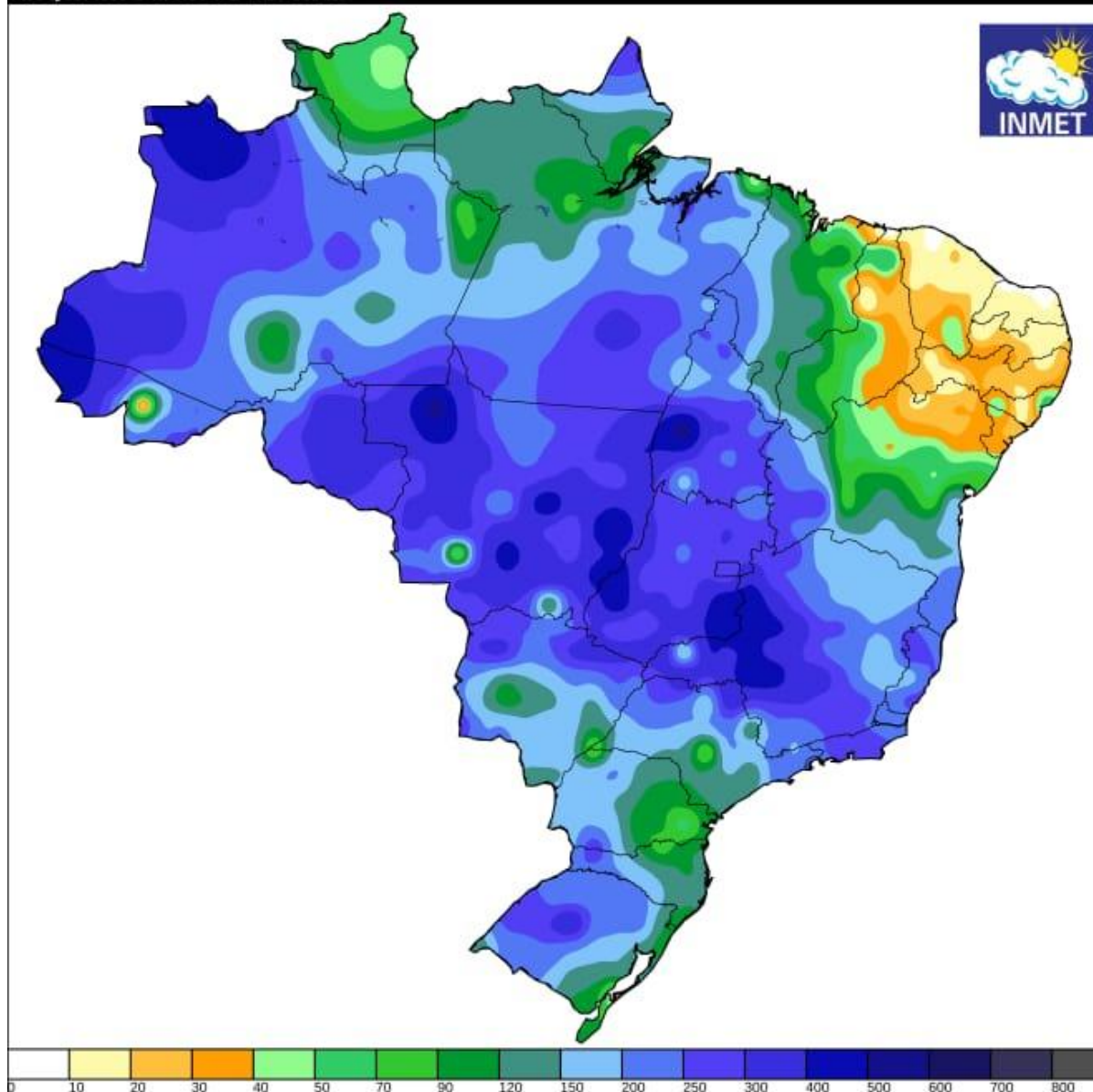
Regions and Prefectures of Japan



Previsão para a florada da cerejeira



Instituto Nacional de Meteorologia - INMET
Precipitação Acumulada nos últimos 30 dias
Mapa do dia 30/11/2018



PRÓXIMA AULA!! (27/02/19)

Trazer

- Lápis de cor
- Régua
- Exercício 1 impresso