

PMR 2550

Documentação Gráfica

Prof. Dr. Nicola Getschko

1. OBJETIVO

Transmitir, de modo completo e preciso, ideias e informações relativas à peças, subconjuntos equipamentos projetados.

2. COMO?

LINGUAGEM GRÁFICA

DESENHO TÉCNICO

NORMAS TÉCNICAS

3. QUAL DOCUMENTAÇÃO?

DESENHOS AUXILIARES

-ESBOCOS

-PERSPECTIVAS

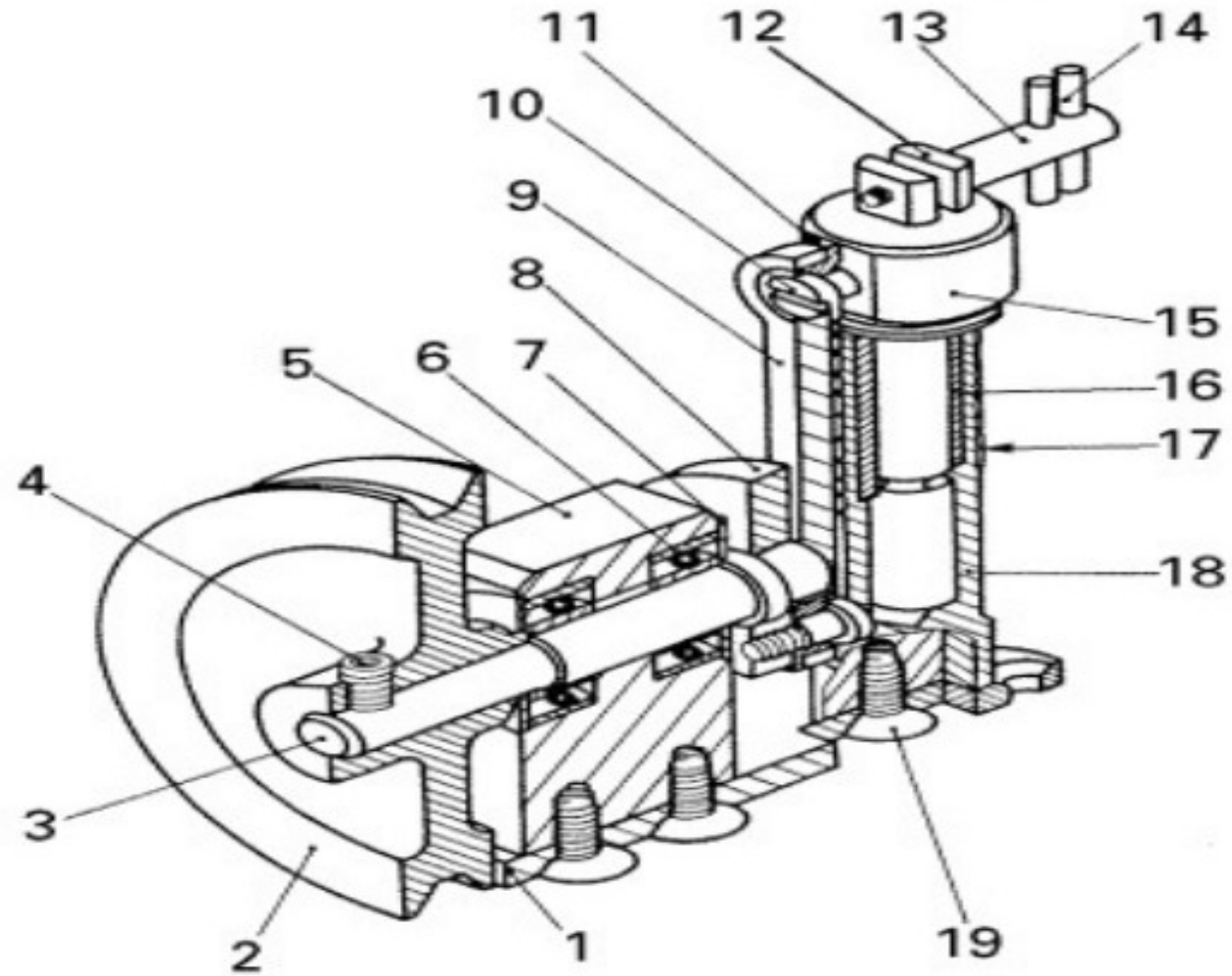
-FOTOGRAFIAS

-AUXILIAM NO ENTENDIMENTO

-NÃO CONTEM INFORMAÇÃO QUANTITATIVA RELEVANTE

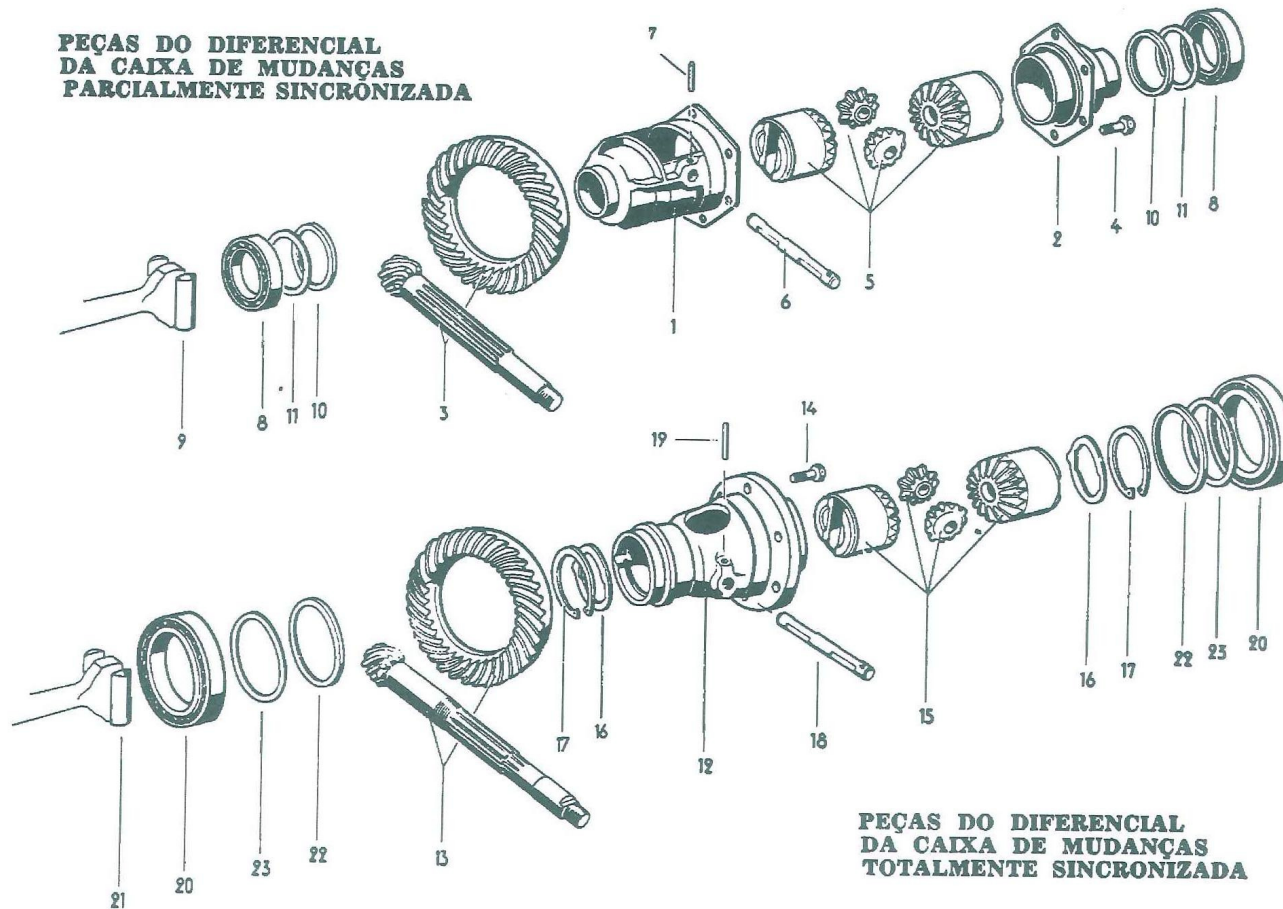
-NÃO SÃO OBRIGATÓRIOS

DESENHOS AUXILIARES



DESENHOS AUXILIARES

**PEÇAS DO DIFERENCIAL
DA CAIXA DE MUDANÇAS
PARCIALMENTE SINCRONIZADA**



**PEÇAS DO DIFERENCIAL
DA CAIXA DE MUDANÇAS
TOTALMENTE SINCRONIZADA**

O diferencial (2 tipos), desmontado. 1 e 12 — caixa do diferencial; 2 — tampa da caixa; 3 e 13 — coroa e pinhão; 4 e 14 — parafuso sextavado; 5 e 15 — jogo de satélites e planetárias; 6 e 18 — eixo dos satélites; 7 e 19 — pino de retenção do eixo dos satélites; 8 e 20 — rolamentos de apoio da caixa; 9 e 21 — calço de articulação da semi-árvore; 10 e 22 — anéis de regulagem da coroa; 11 23 — anéis suplementares; 16 — calço da planetária; 17 — anel de retenção da planetária.

3. QUAL DOCUMENTAÇÃO?

DESENHOS PRINCIPAIS

-DESENHO DE CONJUNTO

-DESENHOS DE FABRICAÇÃO

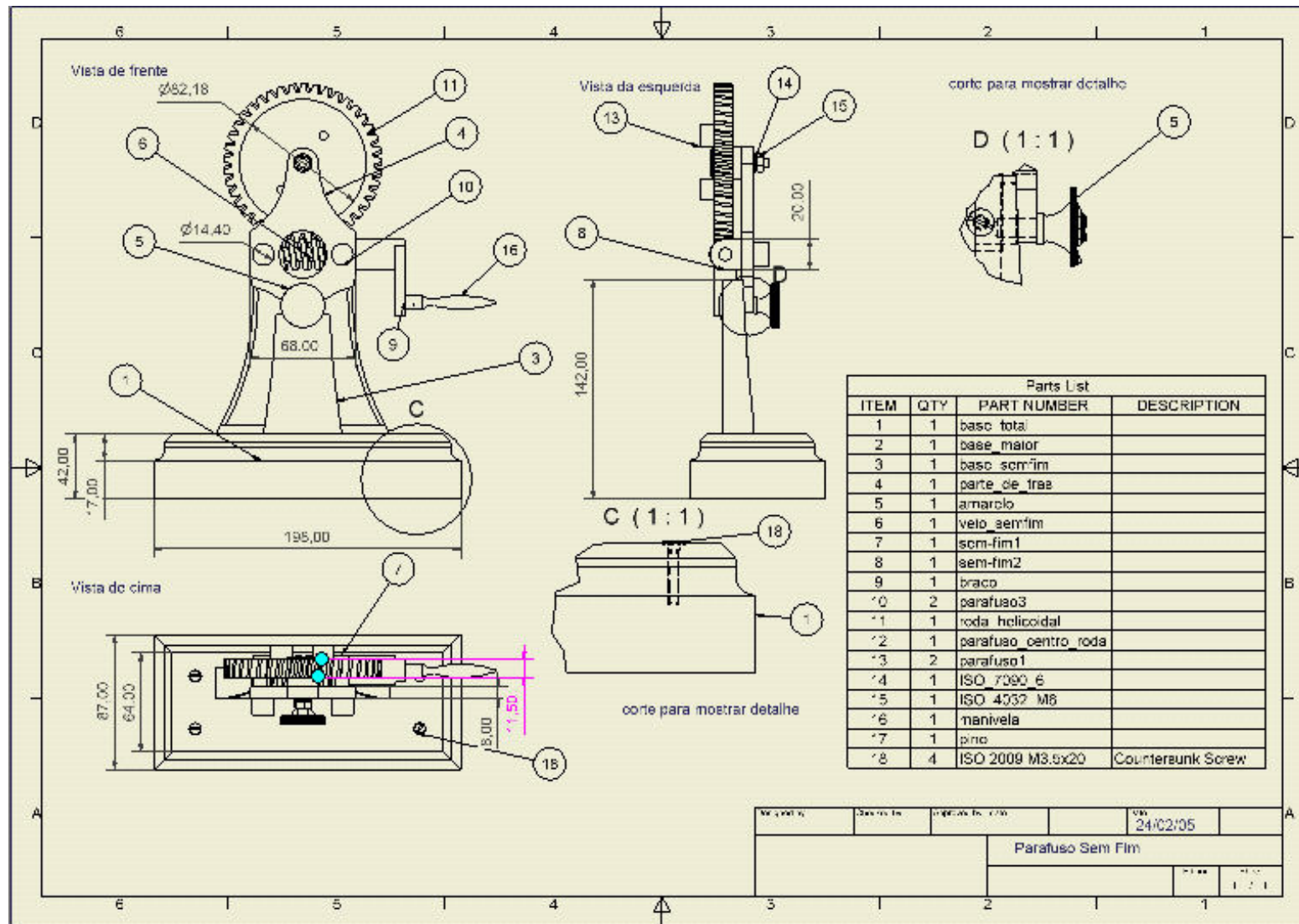
-AUXILIAM NO ENTENDIMENTO

-CONTEM INFORMAÇÃO QUANTITATIVA RELEVANTE

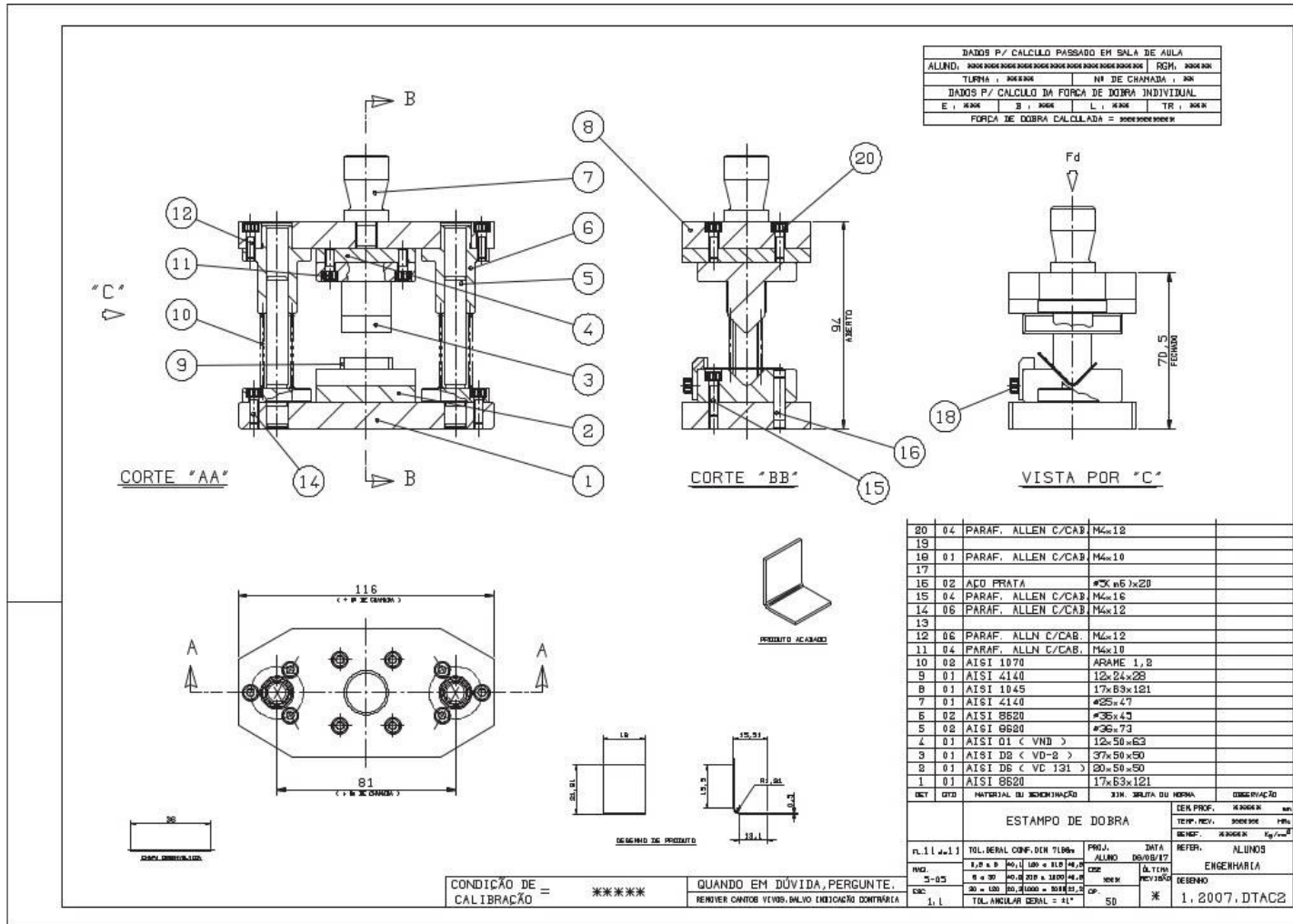
-SAO OBRIGATORIOS

4. DESENHO DE CONJUNTO

DEVE MOSTRAR TODAS AS PECAS ENVOLVIDAS E A FORMA COMO ELAS INTERAGEM.

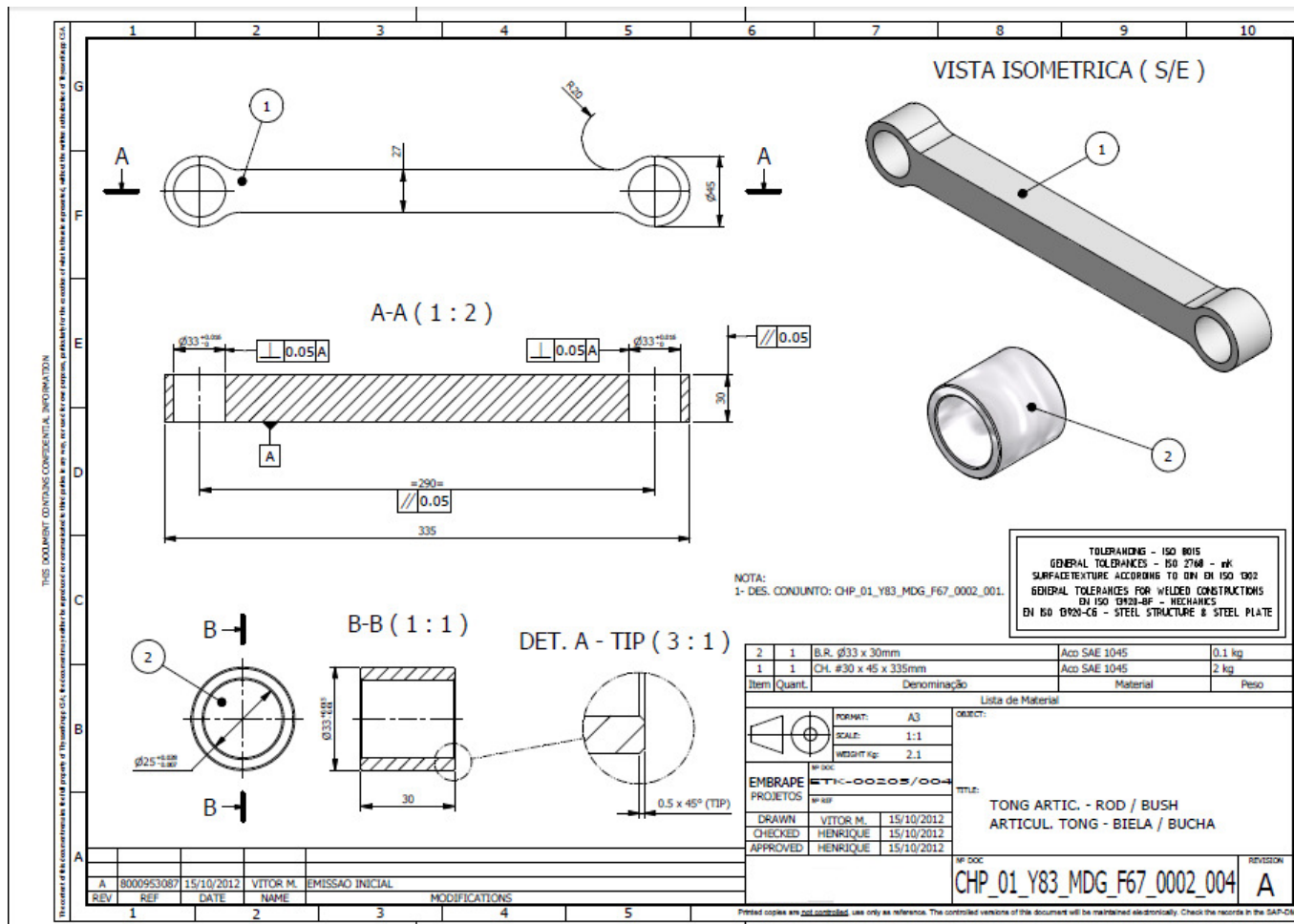


4. DESENHO DE CONJUNTO



4. DESENHO DE FABRICAÇÃO

- Deve conter todas as informações necessárias e suficientes para a fabricação da peça, como: cotas, tolerâncias, acabamento superf., tratamento térmico etc.
- Preferencialmente apenas 01 peça por desenho.



OBRIGADO!