



Universidade de São Paulo
Faculdade de Odontologia de Ribeirão Preto
Departamento de Odontologia Restauradora



Etiologia e Tratamento do Desgaste Dental

Profa. Dra. Silmara Ap. Milori Corona
Doutoranda Thaís Marília Fillus

Objetivos

- Reconher, diagnosticar e tratar os diferentes tipos de lesões de desgaste (erosão, abrasão e abfração)



Tendência de diminuição da prevalência e incidência da doença cárie



Aumento de outros tipos de patologias, associadas a formação de lesões de desgaste

Definição de Desgaste Dental

Perda de estrutura dental



Atrito entre superfícies



Desgaste Fisiológico

- Funcional
- Mastigação, fala, deglutição



Messias, 2006

Cárie Dental

Desgaste Patológico

Desgaste Dental

**Produção de ácidos por
bactérias no biofilme**



**Fatores etiológicos não
microbiológicos**



Lesões de Desgaste

Não-Cariosa



Lesões de Desgaste

Abfração

Abrasão

Erosão



1 Abfração

2 Abrasão

3 Erosão



1 Abfração

O sucesso ou a falha do procedimento restaurador baseia-se não apenas nas margens e contornos das restaurações, mas também na relação oclusal.

(Okeson,2008)

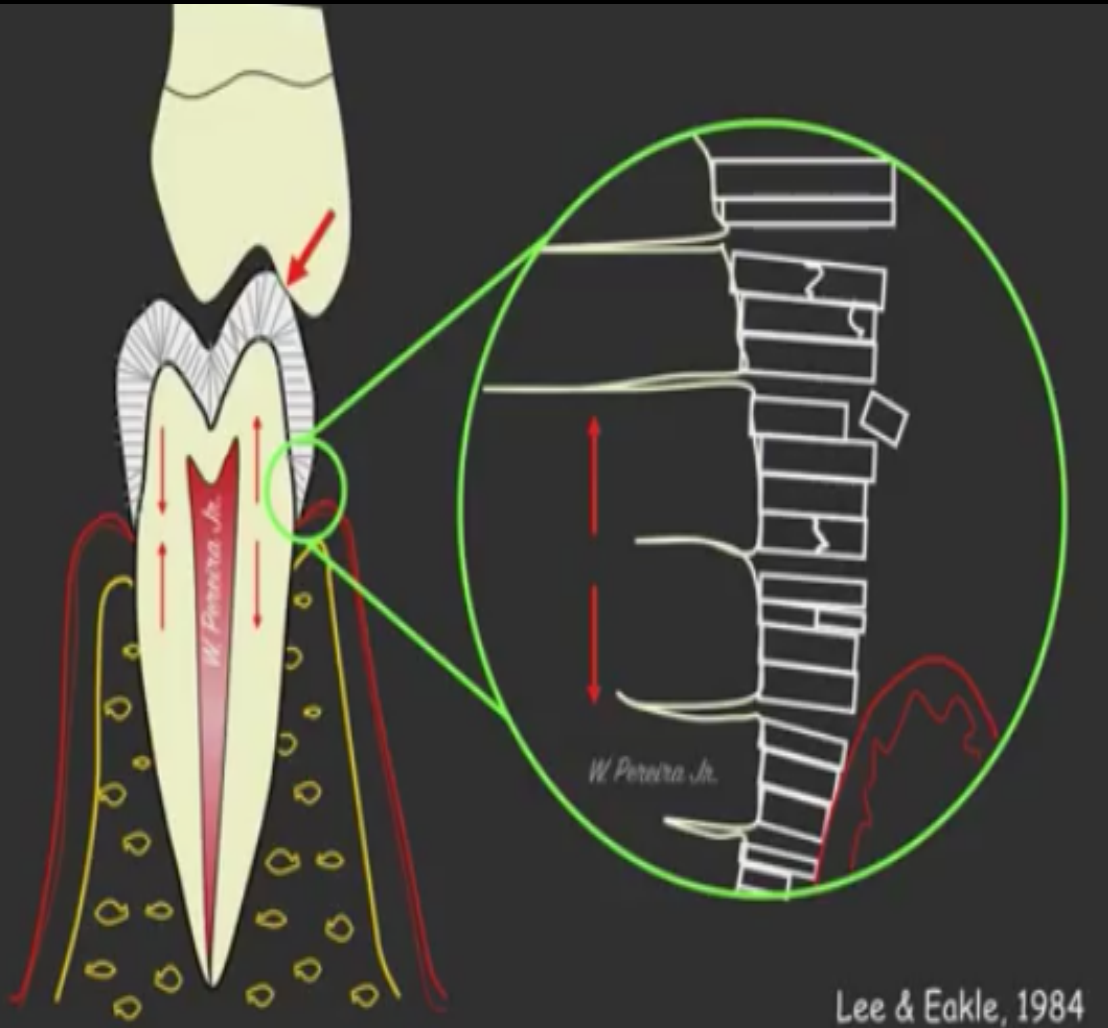
Definição Abfração

- **Perda de estrutural dental**
- **Cargas oclusal / incisal excessivas na superfície**

1 Abfração

Processo de Formação

- **Zona de compressão**
 - deformação plástica
 - dissipação de energia
- **Microtrincas subsuperficiais**
- **Propagação em direção à superfície**



1 Abfração

Manifestações Clínicas

- Ângulos internos agudos – forma de cunha ou de “V”



- Região cervical / subgengival



Colucci & Messias, 2006

- Bordas bem definidas



Colucci, 2006

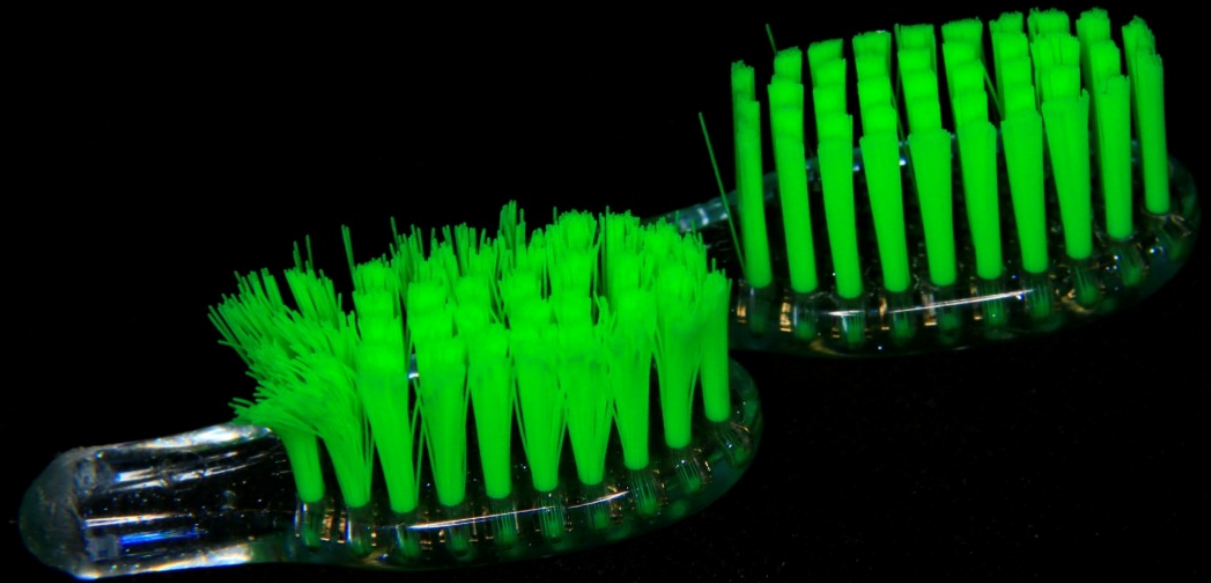
1 Abfração

2 Abrasão

3 Erosão

Definição Abrasão

Perda de substância por um processo mecânico repetitivo
(Fagundes, 2017)



2 Abrasão

➤ Hábitos

- Palito de dente, agulha, tachinha

➤ Escovação dental

- **Freqüência, tempo, força**
- **Escova: tipo, flexibilidade, formato das pontas das cerdas, anatomia da cabeça**
- **Dentífrício: abrasividade, quantidade**

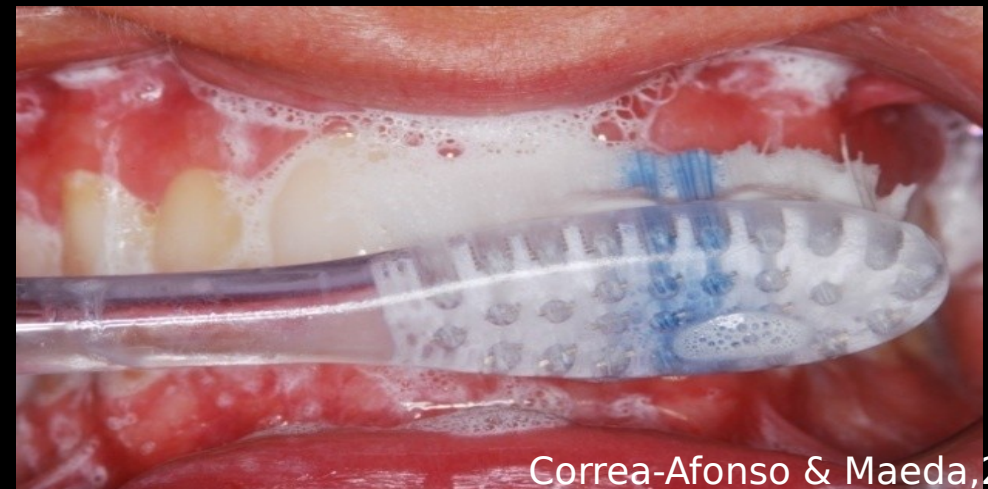


Abrasão - dois corpos



Messias, 2006

Abrasão - três corpos



Correa-Afonso & Maeda, 2007

2 Abrasão

- ✓ Brilhante, polida
- ✓ Limites bem definidos, contorno regular (cunha ou não)
- ✓ Não invadem o sulco gengival



- ✓ Formato dos corpos em contato ou do movimento do dente antagonista
- ✓ Por Escovação: Envolve dentes adjacentes; boa higiene local e gengiva saudável



1 Abfração

2 Abrasão

3 Erosão

3 Erosão



Perda progressiva da estrutura dental causada por processos químicos resultando na perda de tecido dental

Souza, 2017

3 Erosão

➤ Agentes Intrínsecos

Anorexia / bulimia

✓ Vômitos recorrentes

Alcoolismo crônico

Gravidez

✓ Refluxo gastro-esofágico

➤ Agentes extrínsecos

✓ Bebidas e alimentos ácidos

✓ Refrigerantes

✓ Bebidas alcoólicas

✓ Medicamentos ácidos

✓ Ocupação

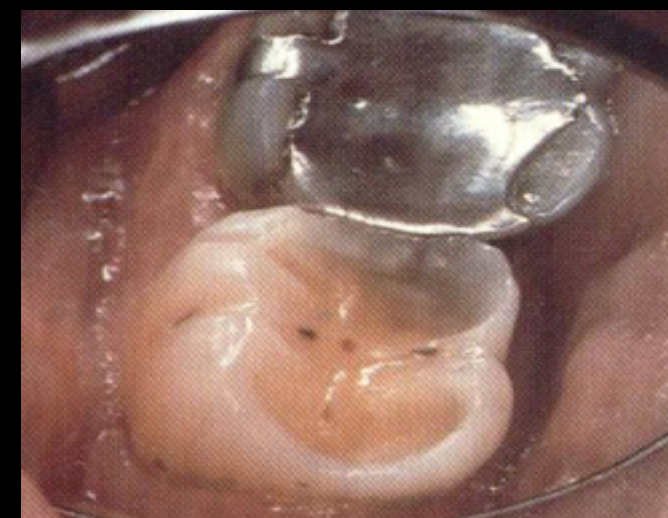
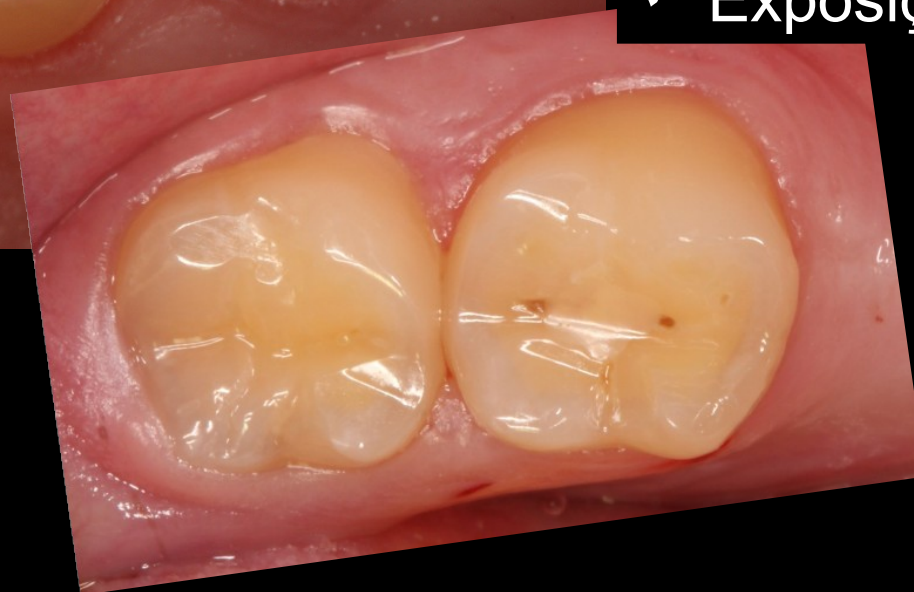


- ✓ Superfície lisa, fosca e transparente
- ✓ Perda da morfologia

3 Erosão



- ✓ Depressões, concavidades
- ✓ Exposição da dentina



3 Erosão

✓ Borda de esmalte intacto na margem gengival

✓ Desgaste dental > desgaste da restauração



Prevenção, Controle e Tratamento

- **Conscientização do paciente**
- **Orientação**
- **Remoção / Controle da causa**

Medidas Preventivas
e Terapêuticas Não-Invasivas

❖ **Controlar o desenvolvimento e progressão**

(Hara *et al.*, 2005)

Medidas Terapêuticas Invasivas

❖ **Procedimento Restaurador**

(King, 2000; Hara *et al.*, 2005)

Medidas Preventivas e Terapêuticas Não-Invasivas

❖ Controlar o desenvolvimento e progressão

➤ Tratamento das desordens alimentares (bulimia, anorexia, refluxo gastroesofágico),

➤ Tratamento para alcoolismo

➤ Troca dos medicamentos ácidos (ácido ascórbicos, AAS) e que diminuam o fluxo salivar



Medidas Preventivas
e Terapêuticas Não-Invasivas

❖ **Controlar o desenvolvimento e progressão**

- Diminuição da ingestão de alimentos e bebidas
- Uso de canudos
- Goles rápidos
- Preferir alimentos neutros como queijo ao final das refeições
- Evitar escovar os dentes logo após o consumo de alimentos ácidos



Medidas Preventivas e Terapêuticas Não-Invasivas

❖ Controlar o desenvolvimento e progressão

➤ Remoção de hábitos de interposição de objetos entre os dentes

(palitos, pregos, agulhas, tachinhas)

➤ Avaliação de hábitos parafuncionais

➤ Avaliação da oclusão



Medidas Preventivas e Terapêuticas Não-Invasivas

❖ Controlar o desenvolvimento e progressão

➤ Reeducação da técnica de escovação

➤ Escova macia

➤ Utilizar dentifrícios pouco abrasivos



Medidas Terapêuticas Invasivas

❖ Procedimento Restaurador

Indicação

- Estágio avançado
- Hipersensibilidade Dentinária
- Recuperação da função dental, estética, auto-estima e bem estar
- Facilitar higienização bucal

Limitações

- Técnica operatória
- Material restaurador



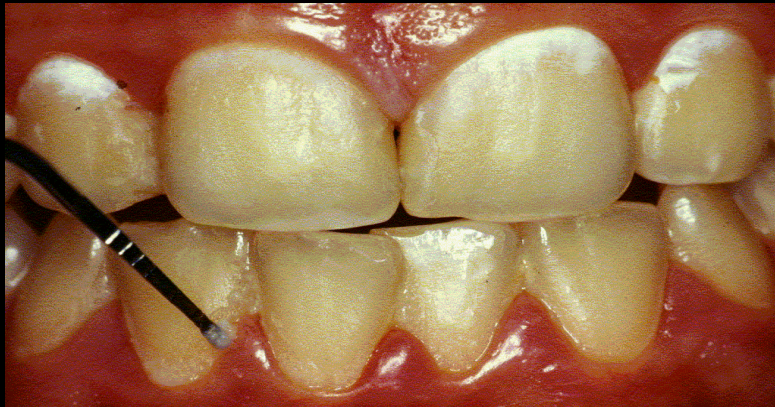
Medidas Terapêuticas Invasivas

❖ Procedimento Restaurador



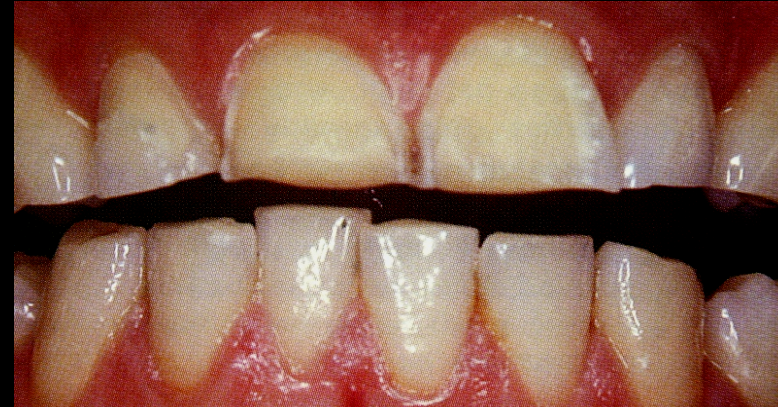
Desafios ácidos e Perdas minerais

Cárie



- Presença de biofilme e açúcar
- Ácidos de origem bacteriana

Erosão

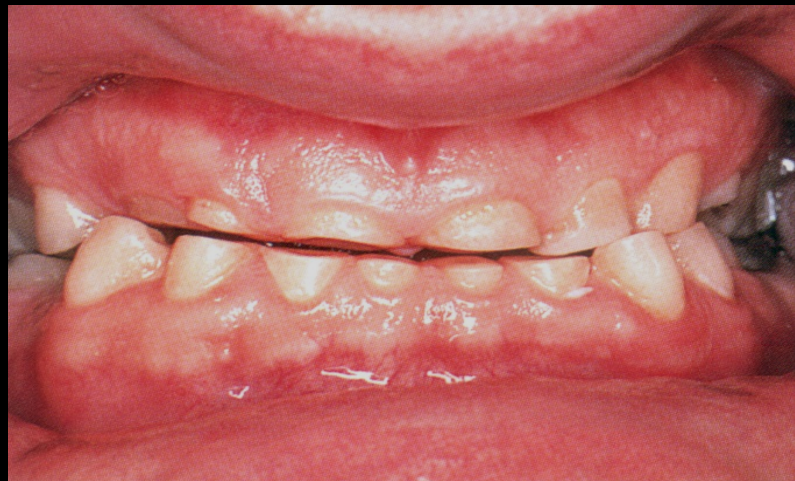


- Ausência de biofilme
- Ácidos de fontes extrínsecas ou intrínsecas
Bebidas e alimentos ácidos, ácido gástrico

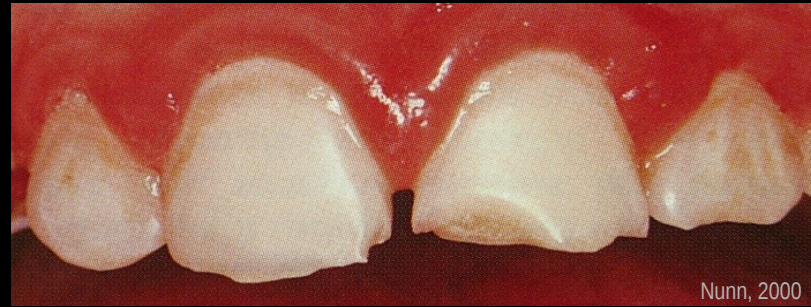
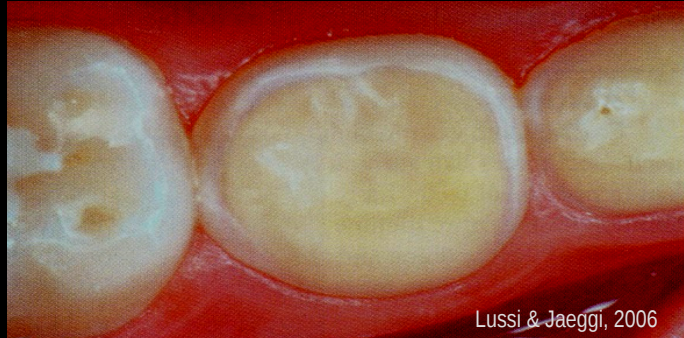
Desgaste Dental

Desgaste Abrasivo

Fisiológico; hábitos; problemas de oclusão



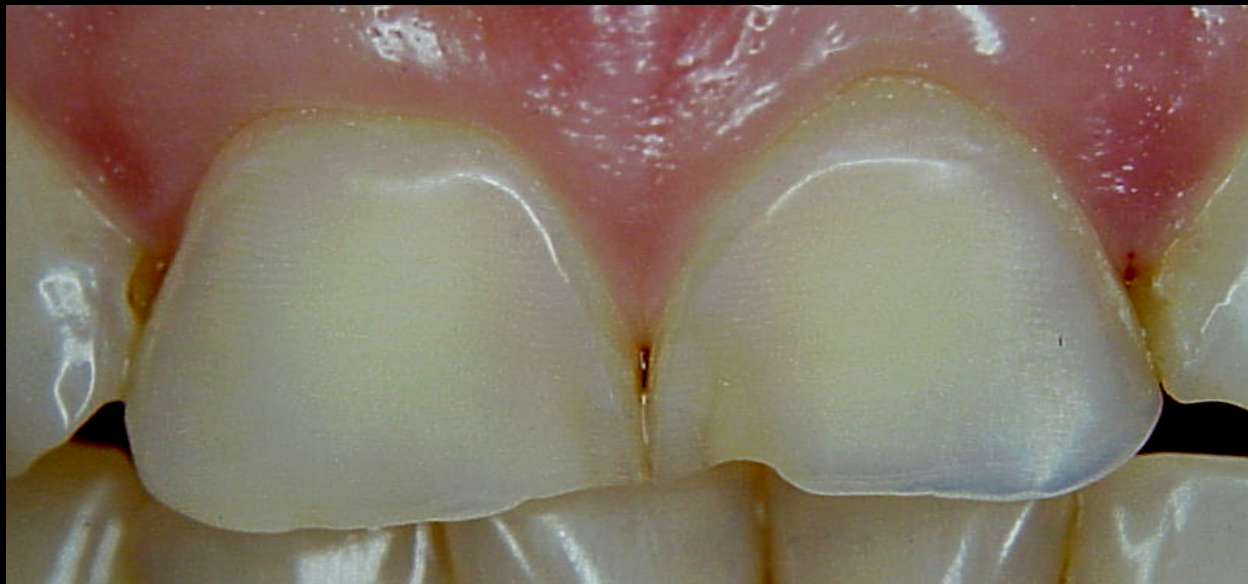
Erosão = Desgaste Abrasivo Corrosivo



Pode ocorrer em qualquer superfície dental

Erosão

Superfície lisa e fosca, incisal fina e transparente, borda de esmalte intacto na gengival



Erosão

Perda de tecido dental, presença de concavidades, envolvimento da dentina

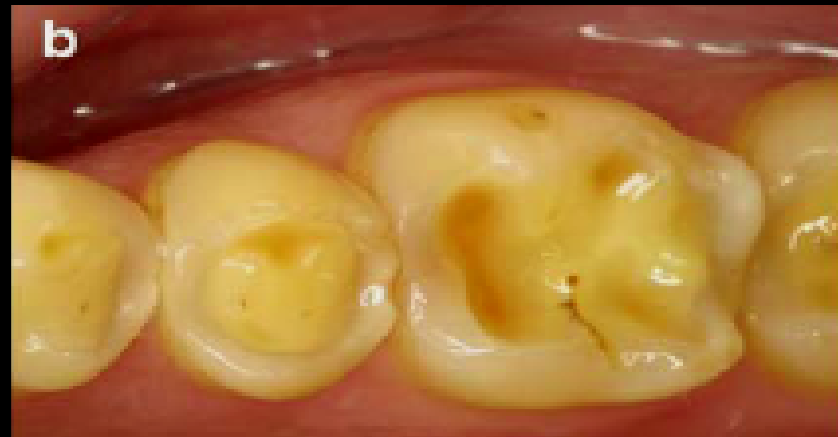
Ganss & Lussi, 2006



Erosão

Perda de tecido dental, presença de concavidades, envolvimento da dentina

Ganss & Lussi, 2006



Erosão

Restaurações com sobrecontorno

Ganss & Lussi, 2006



Messias, Faraoni & Serra, 2007



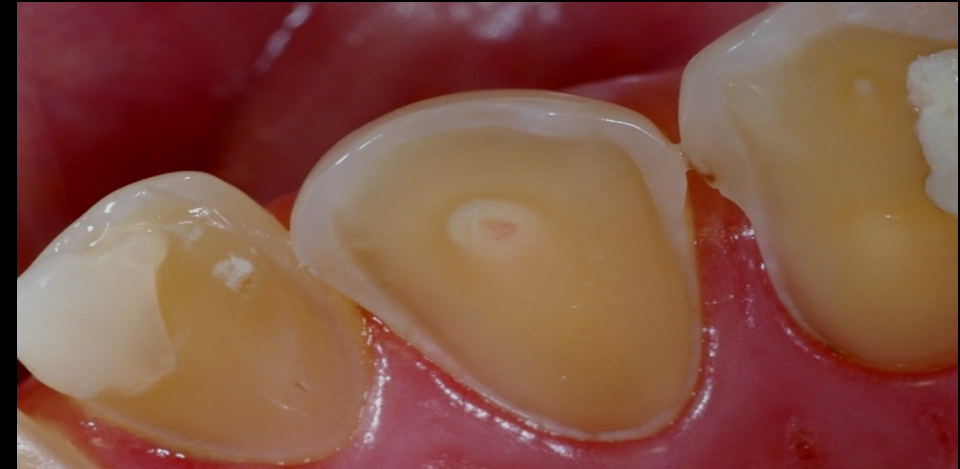
Lussi et al., 2004

Lussi et al., 2006

Erosão

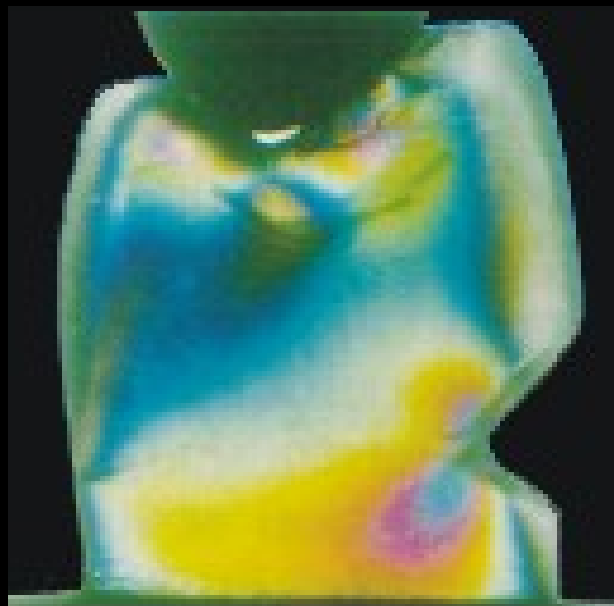
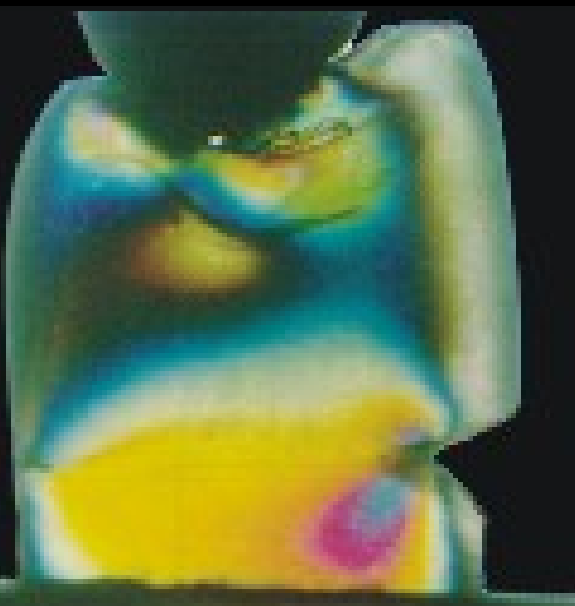
Exposição pulpar

Ganss & Lussi, 2006



Messias, Serra & Turssi, 2009

Lesões de Abfração
Desgaste por Fadiga



Considerações Finais

Determinação das causas

Compreensão dos processos de formação

Diagnóstico preciso

Tratamento adequado

Prognóstico favorável