

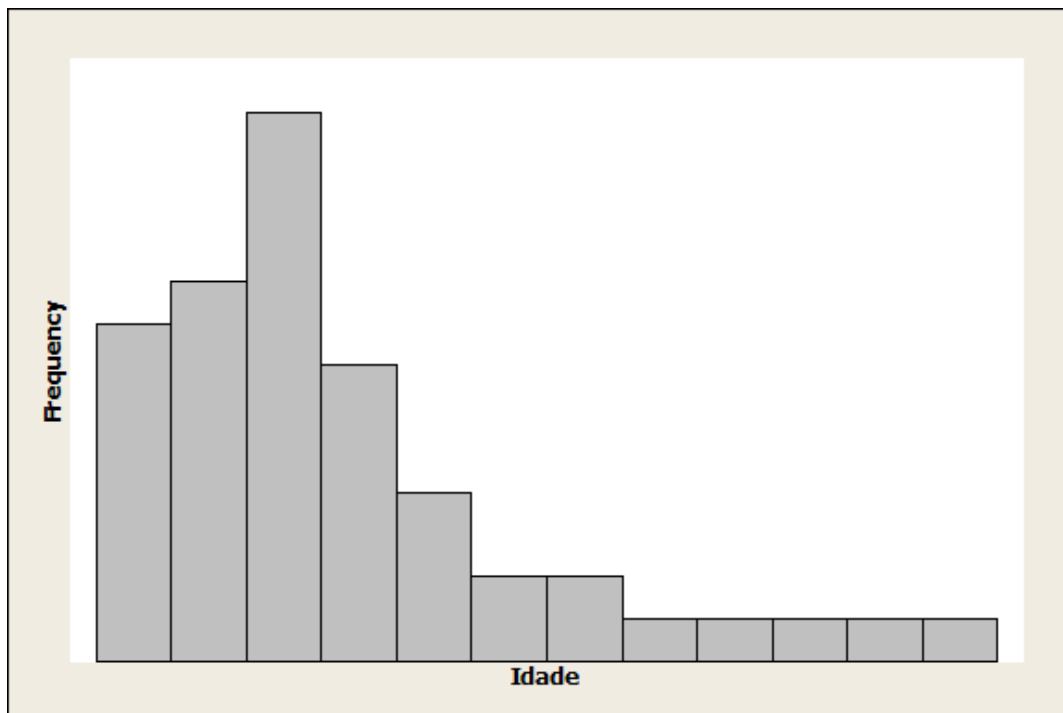
Resolução dos exercícios dos temas (01) e (02)

- 1) Com base no estudo de caso (01) discutido durante a aula, classifique as variáveis relacionadas abaixo:

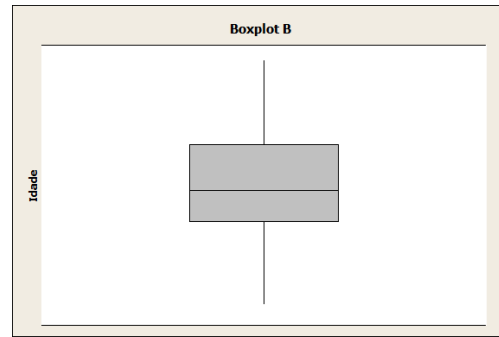
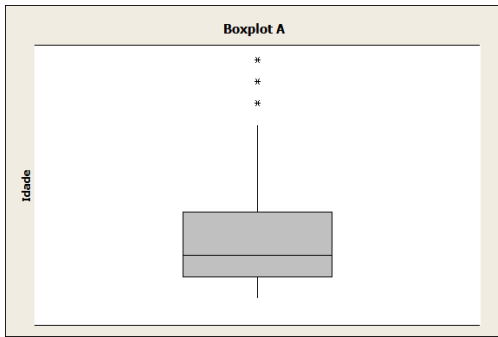
Resposta:

Sexo	Qualitativa categórica
Glicemia	Quantitativa contínua
Formação	Qualitativa ordinal
Nº de filhos	Quantitativa discreta

- 2) Considerando a resposta da idade, obtivemos o histograma relacionado abaixo:



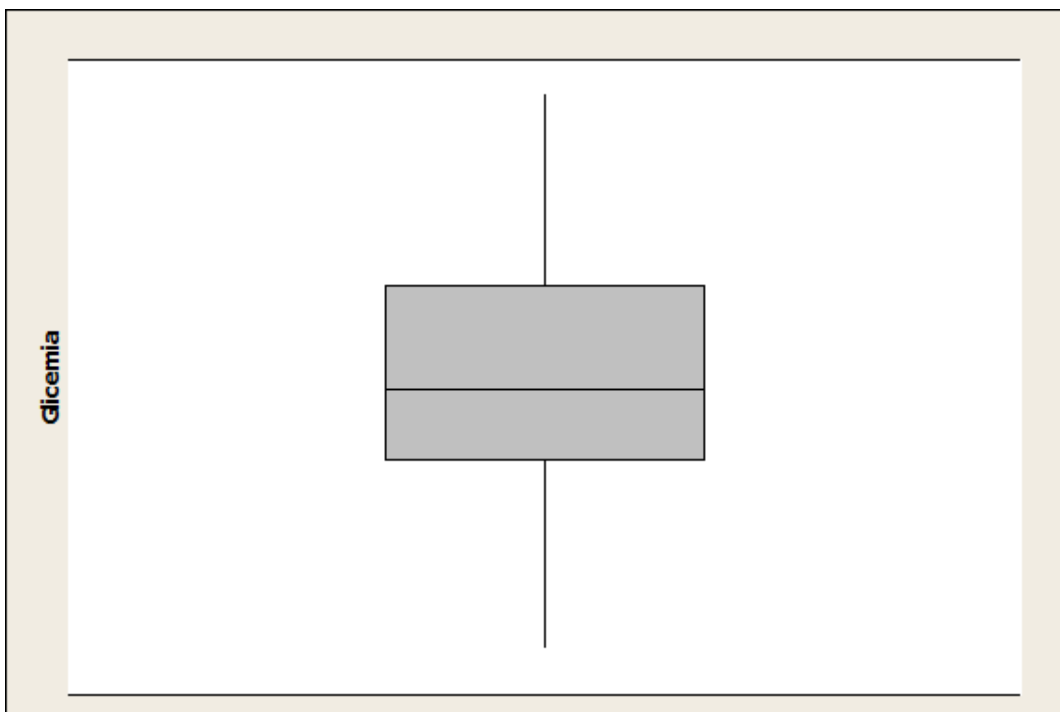
Qual o gráfico Box-Plot que melhor representa esta distribuição de resposta?



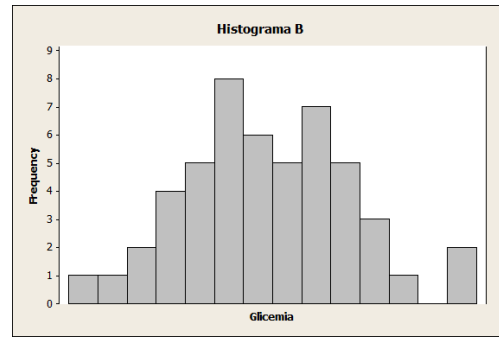
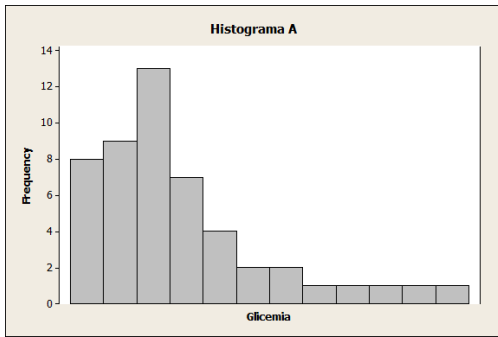
Resposta:

Boxplot A, pois as caixas e barras apresentam tamanhos diferentes, correspondendo a uma distribuição assimétrica.

3) As respostas de glicemia obtidas estão apresentadas no box-plot a seguir:



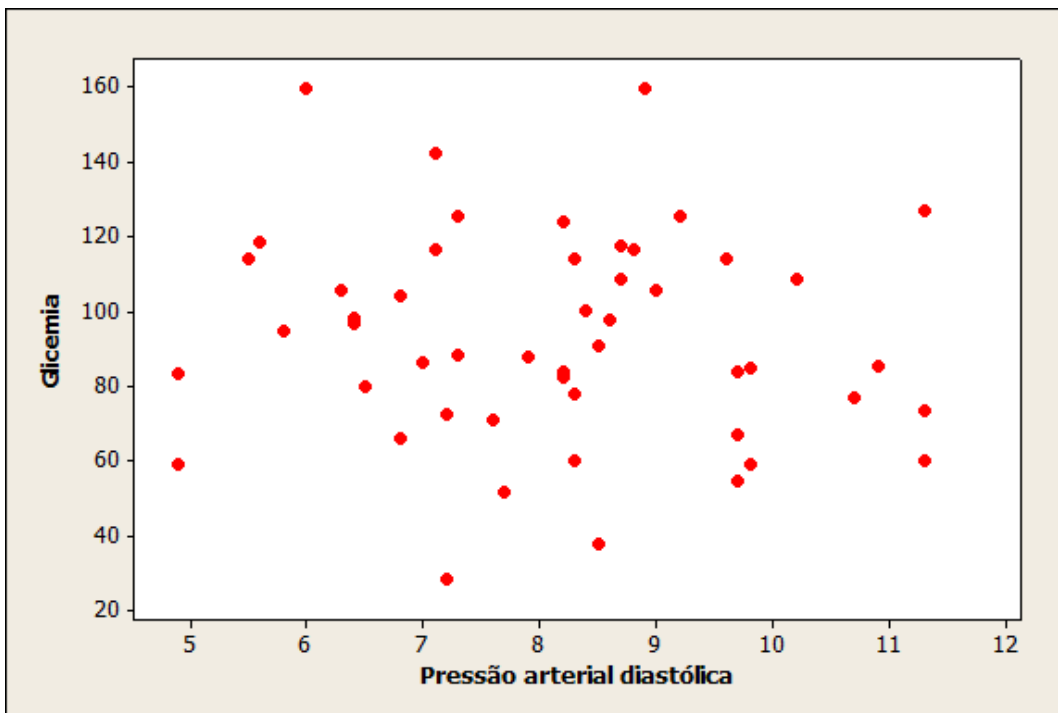
Considerando o box-plot acima, qual o histograma que melhor representa a distribuição das respostas de glicemia?



Resposta:

Histograma B, pois corresponde a uma distribuição simétrica.

- 4) Analisando o gráfico de dispersão entre as respostas de glicemia e pressão arterial, podemos concluir que:



Resposta:

Visualmente, não existe correlação entre as duas respostas.

5) Qual o intervalo com 95% de confiança para a média da glicemia, considerando os dados:

Media (X) = 92,95

Desvio padrão (s) = 28,27

Número de determinações (n) = 50

t para 5% de significância e n-1 graus de liberdade = 2,01

Resposta:

IC = Média \pm t x s/raiz(n) = 92,95 \pm 2,01 x 28,27/raiz(50) = 92,95 \pm 8,03