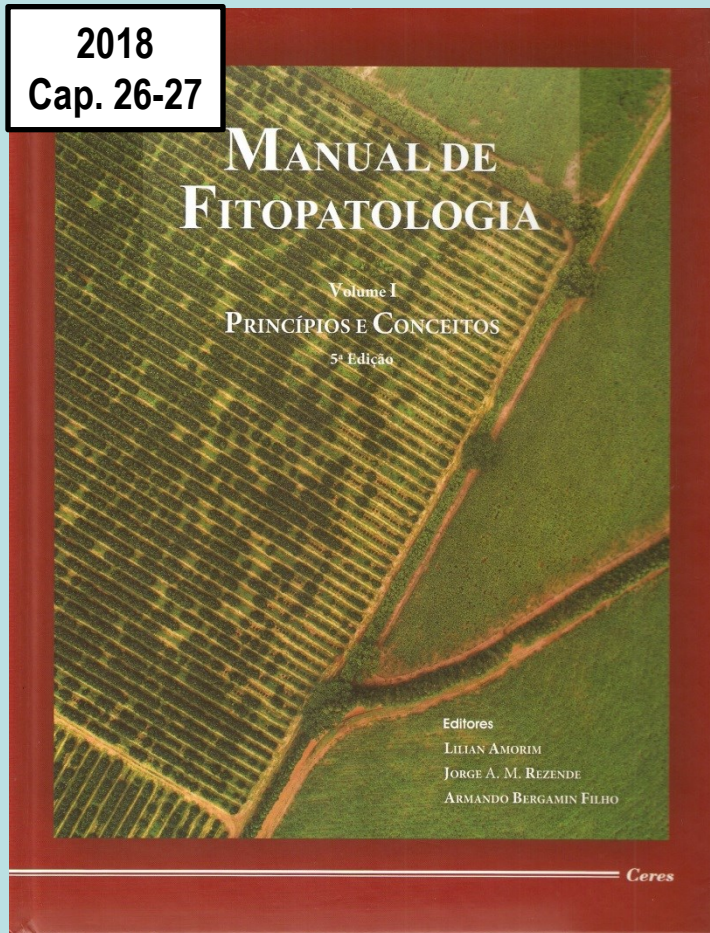
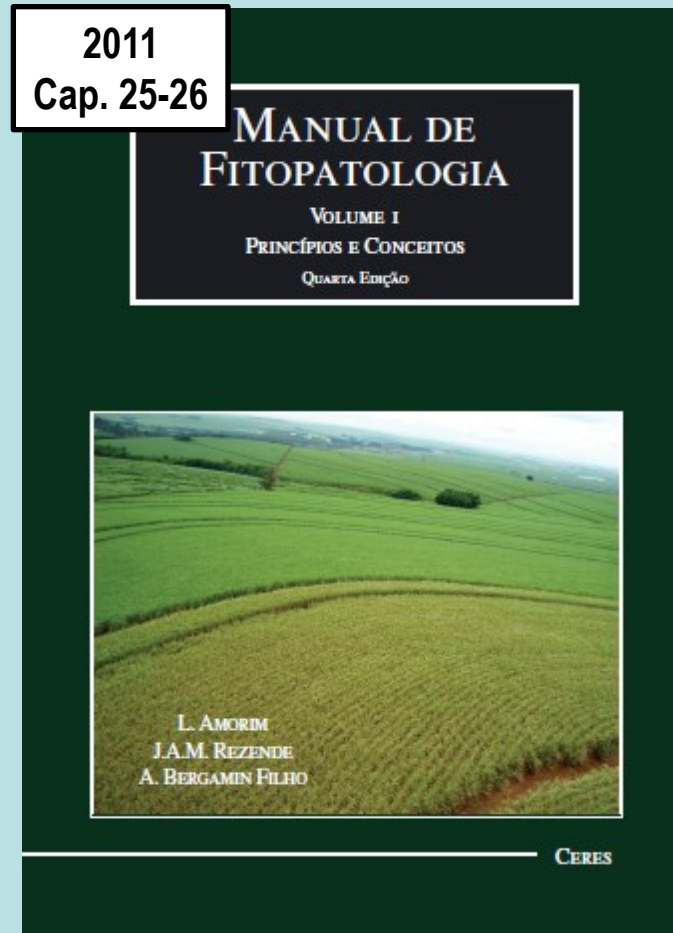


CLASSIFICAÇÃO DE DOENÇAS – Doenças do Grupo V

2018
Cap. 26-27



2011
Cap. 25-26



CLASSIFICAÇÃO DE McNew

Parasitismo
(-)

Especificidade
(ao hospedeiro,
tecidos) (-)

Grupo I – Podridões de órgãos de reserva

Grupo II – Danos em plântulas (“damping-off”)

Grupo III – Podridões de raízes e colo

Grupo IV – Murchas vasculares

**Grupo V – Manchas foliares – ferrugens, oídios
manchas, míldios**

Grupo VI – Viroses, galhas e carvões

Agressividade
(-)

(+)

Doenças do Grupo V – Ferrugens, Oídios, Manchas e Míldios

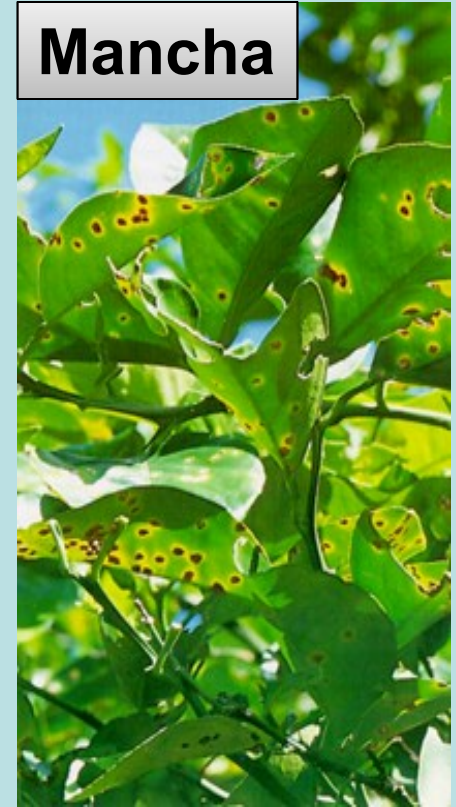
Ferrugem



Oídio



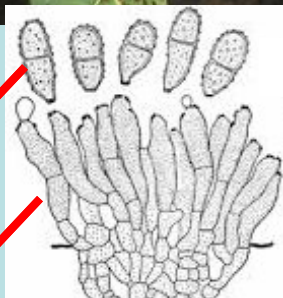
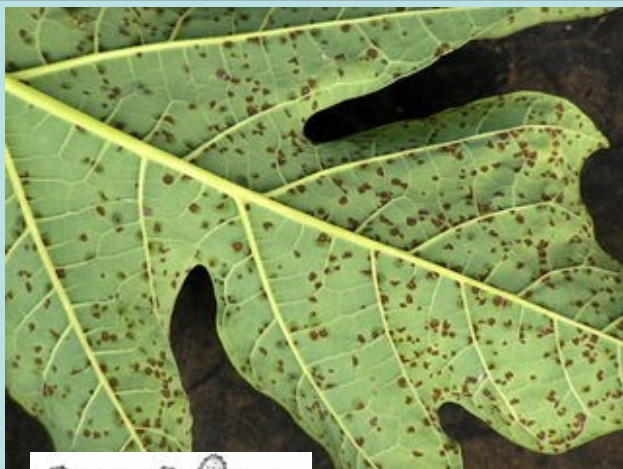
Mancha



Míldio



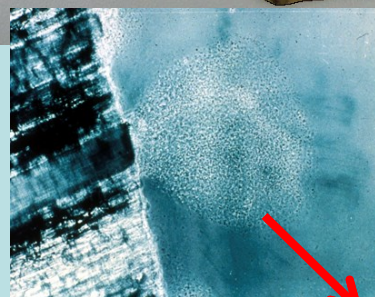
Doenças do Grupo V - Manchas



conídios

conidióforos

Varíola do
mamoeiro -
*Asperisporium
caricae*
(fungo)



corrida bacteriana

Podridão negra
da couve -
*Xanthomonas
campestris*
(bactéria)

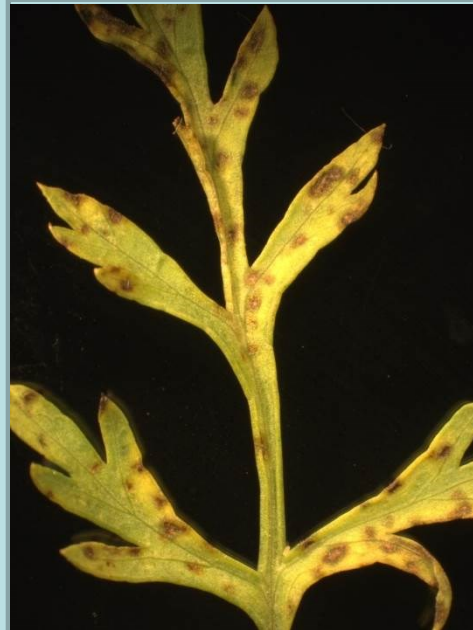
- Vários gêneros e espécies (fungos e bactérias)
- Manchas necróticas
- Conídios ou talos bacterianos
- Esporulação nas 2 faces da folha
- Necrotróficos/hemibiotróficos
- Especificidade alta

Doenças do Grupo V – Manchas

Manchas de *Cercospora*



Cercosporiose em
beterraba
Cercospora beticola



Queima das folhas
em cenoura
Cercospora carotae



Sigatoka amarela
Pseudocercospora musae



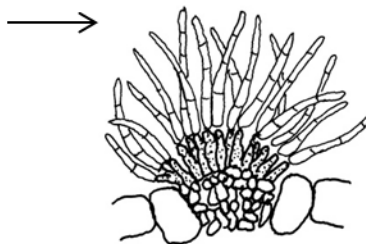
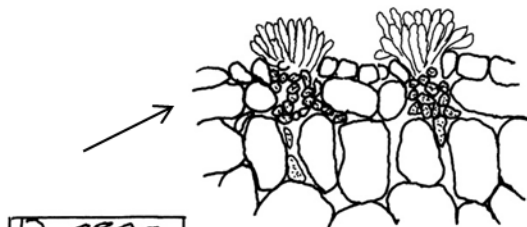
conidióforos

conídios

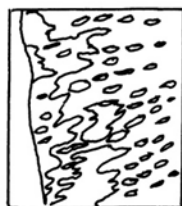
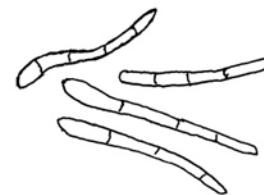


Doenças do Grupo V – Manchas

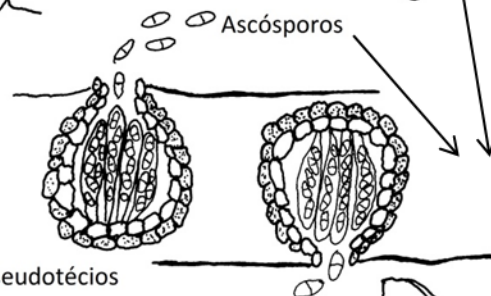
Pseudocercospora musae Esporodóquios formados sobre as folhas



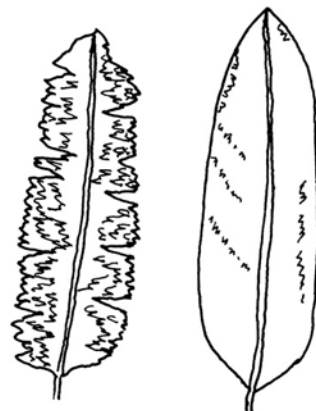
Conídios de *Pseudocercospora*



Manchas e áreas necróticas nas folhas

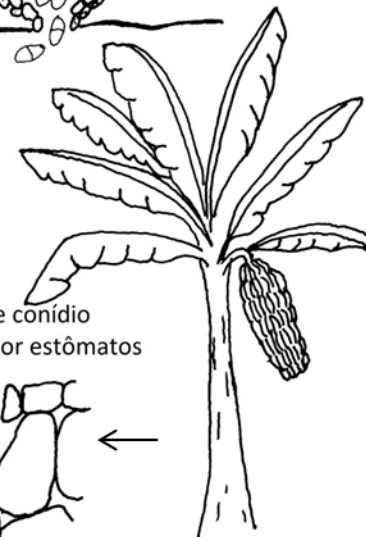
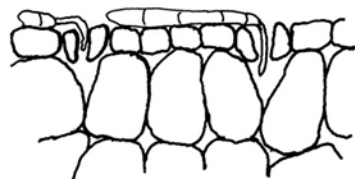


Sigatoka amarela da bananeira



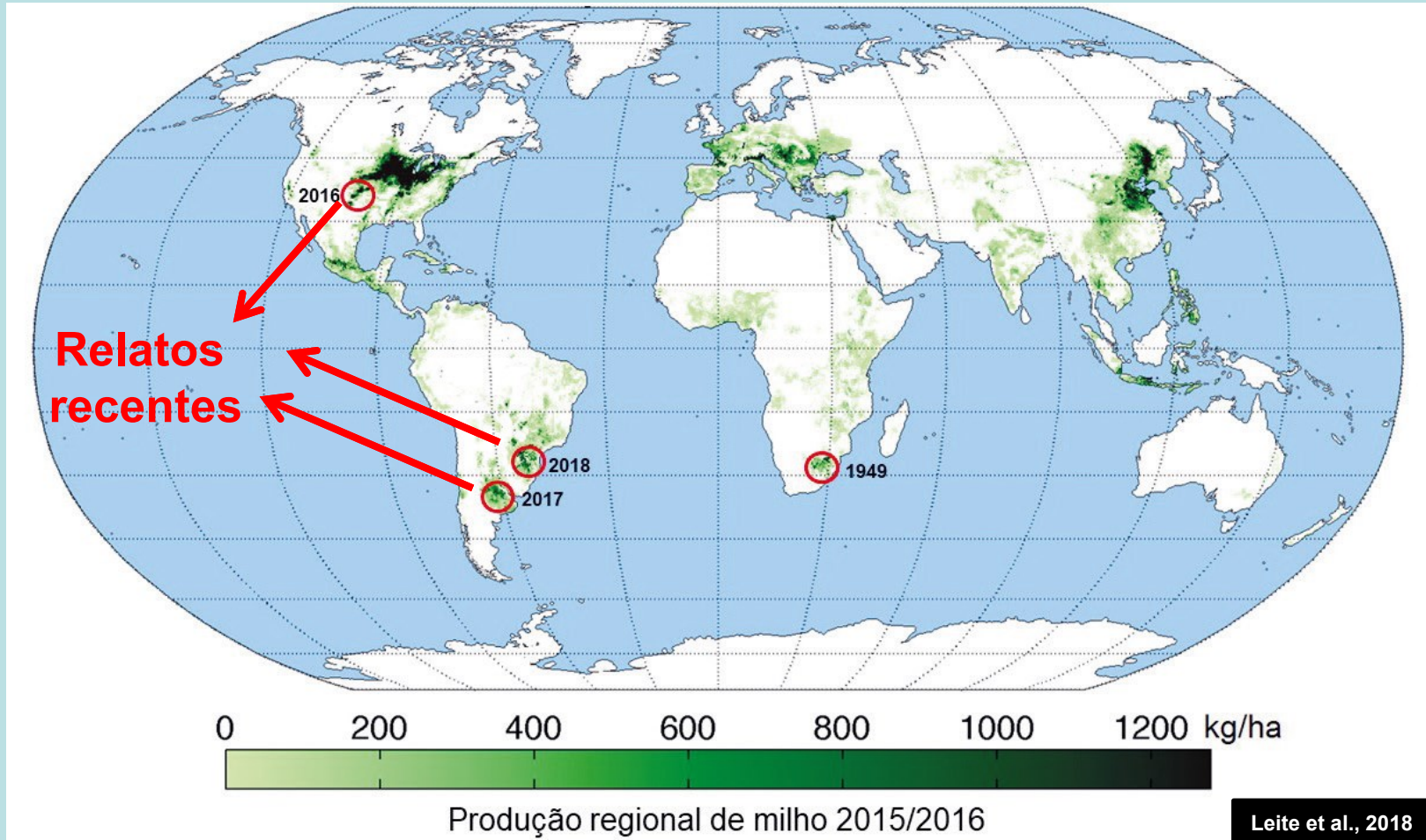
Lesões foliares. Lesões iniciais (direita) e severas (centro e esquerda)

Germinação de ascósporo e conídio (direita), com penetração por estômatos



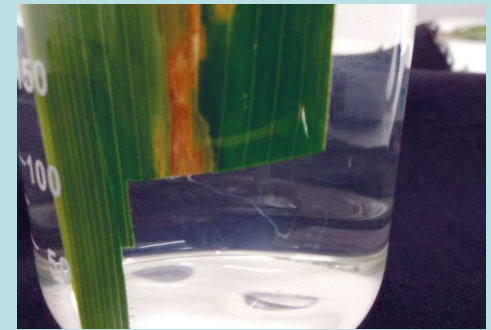
Planta sadia

Estria Bacteriana do Milho



***Xanthomonas vasicola* pv. *vasculorum* em milho**

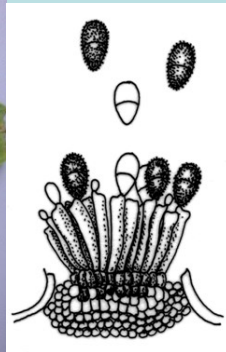
Estria Bacteriana do Milho



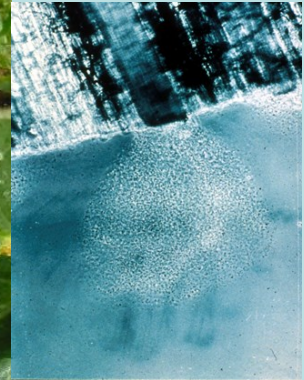
***Xanthomonas vasicola* pv. *vasculorum* em milho**

Material da aula

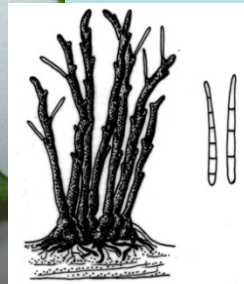
Variola do mamoeiro
Asperisporium caricae



Podridão negra de brássica
Xanthomonas campestris



Cercosporiose em salsinha
Cercospora sp.



Alternaria na couve
Alternaria spp.



CONTROLE DE DOENÇAS DO GRUPO V

- Variedades resistentes
- Controle químico
- Rotação de culturas (plantio direto)

Resistente

Suscetível



Septoriose em trigo



Rotação milho - trigo - soja