

RCG 0376 – Risco Anestésico-Cirúrgico

Luís Vicente Garcia Disciplina de Anestesiologia



Faculdade de Medicina de Ribeirão Preto
Universidade de São Paulo



Aula 5 – Diretrizes (1)

Luís Vicente Garcia
lv Garcia@fmrp.usp.br



Faculdade de Medicina de Ribeirão Preto
Universidade de São Paulo



Índices de risco

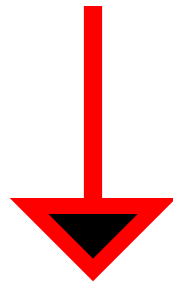
CLASSE FUNCIONAL	NYHA
I	sem limitação
II	discreta limitação
III	moderada limitação
IV	incapazes



diretrizes

PANORAMA

27 milhões de pacientes/ano



8 milhões



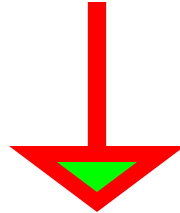
insuficiência coronariana

fatores de risco



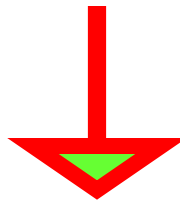
diretrizes

27 milhões de pacientes/ano



1 milhão
de complicações
cardíacas

500 mil infartos!!!



índice de complicação
1/27



diretrizes

incidência de IAM

**sexo masculino
> 50 anos**



0,7%

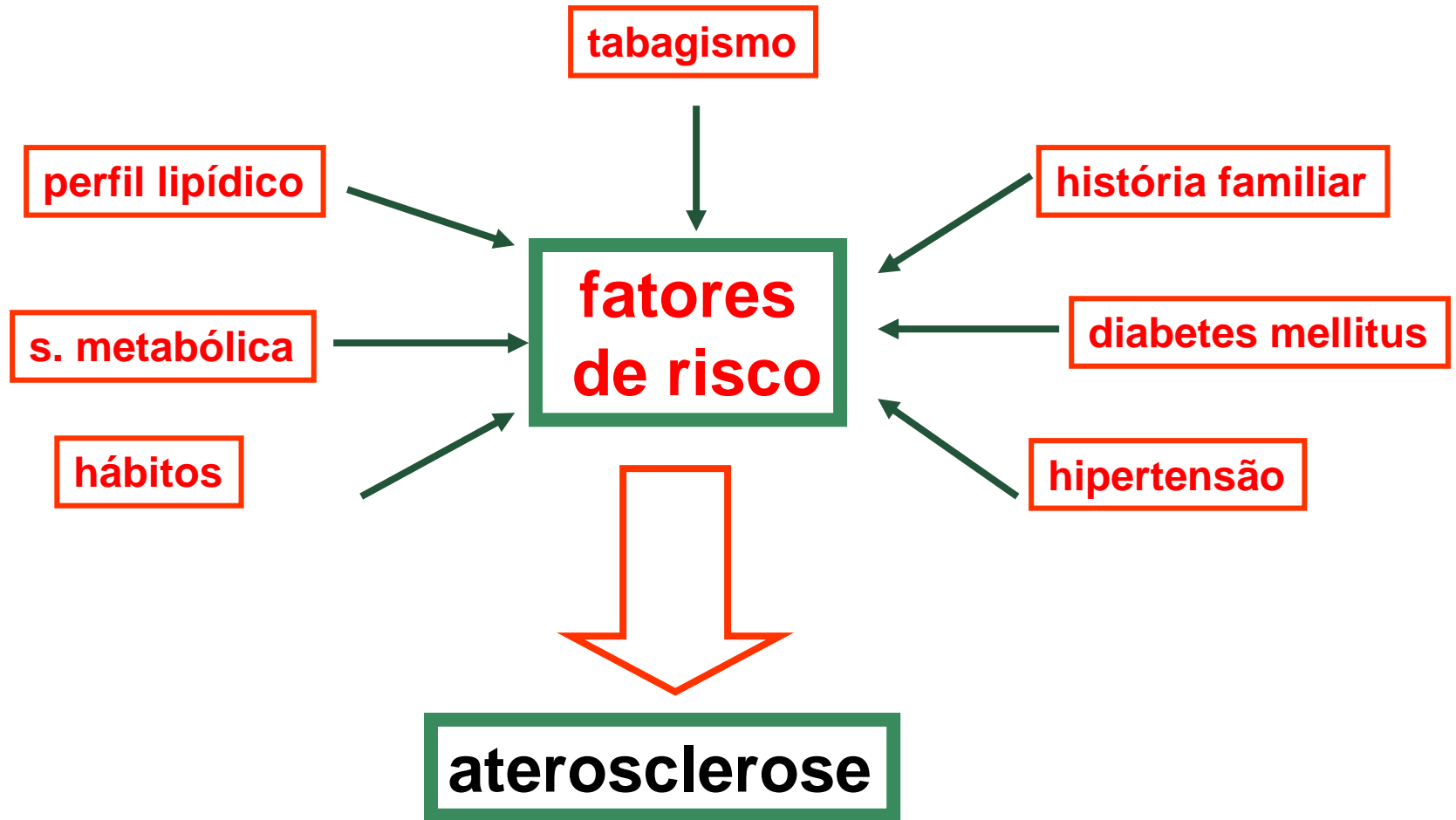
cirurgia vascular



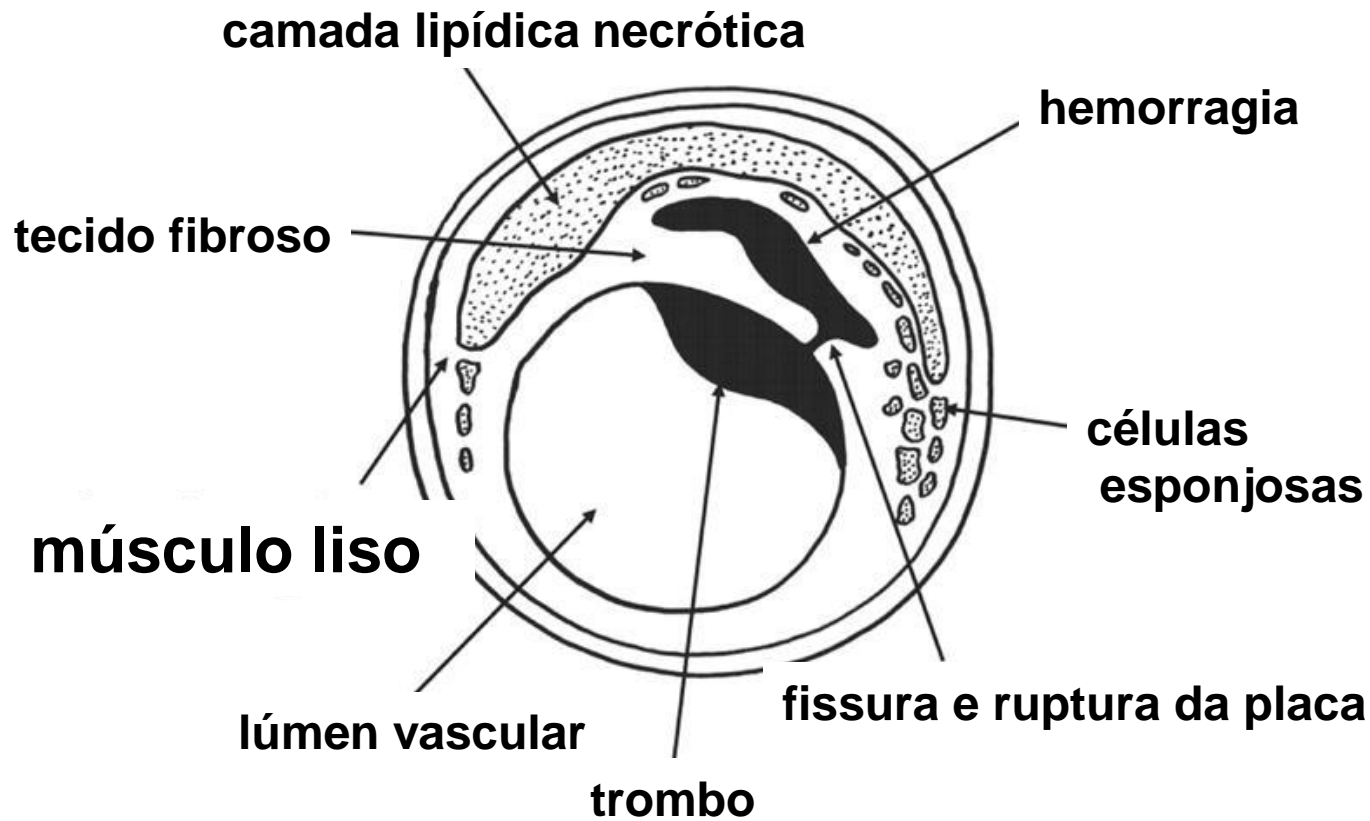
3,1%



diretrizes



diretrizes



- ✓ hipercoagulabilidade
- ✓ ativação de leucócitos
- ✓ resposta inflamatória
- ✓ ruptura de placa

**oclusão
coronariana**

iam

**isquemia
miocárdica
prolongada**

- ✓ hipotensão
- ✓ vasoespasmo
- ✓ anemia
- ✓ hipoxia

baixa oferta de oxigênio

- ✓ aumento atividade simpática
- estresse
- dor
- drogas simpatomiméticas
- interrupção beta bloqueadores

alta demanda de oxigênio



diretrizes

GRANDES PROBLEMAS

(1)

saber quem é quem



diretrizes

Evitar:

raciocínio linear



(colocar todo mundo no mesmo barco)



diretrizes

GRANDES PROBLEMAS

(2)

o que fazer depois
que eu fico sabendo



diretrizes

bom seria:

“se existissem
marcadores
bioquímicos”

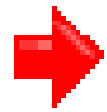


diretrizes

marcadores bioquímicos



CK



AST



LDH



TROPONINAS



diretrizes

GRANDES PROBLEMAS

(3)

como prever



diretrizes

Objetivo (1)

**avaliar a
extensão da doença**



diretrizes

Objetivo (2)

**identificar fatores que
possam afetar o
manuseio**



diretrizes

Objetivo (3)

**adotar medidas que
melhorem o resultado
final**



diretrizes

Objetivo (3)

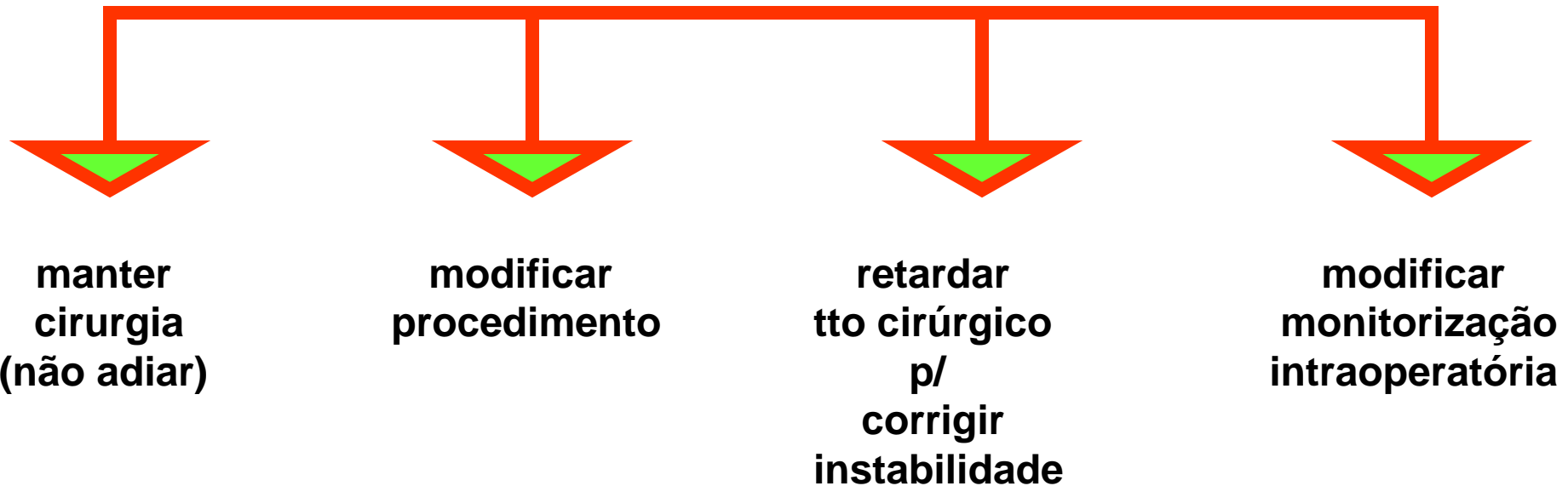
(em outras palavras)

**quais intervenções
no pré ou intraoperatório**



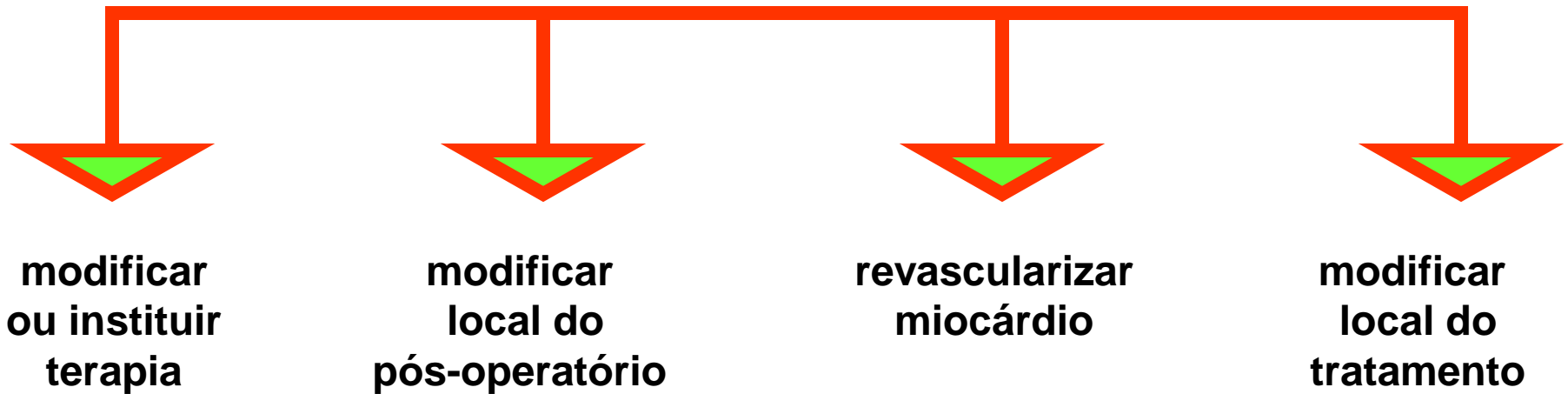
diretrizes

condutas



diretrizes

condutas



diretrizes

objetivo

- avaliar a extensão da doença
- fatores da doença que modificam o manuseio
- adotar medidas que melhorem o resultado final



diretrizes

como fazer

- **anamnese**
- **exame físico**
(história detalhada)



diretrizes

como fazer

identificar fatores de risco



diretrizes

Preditores de risco (clínicos)

(iam, icc, morte)

Maiores



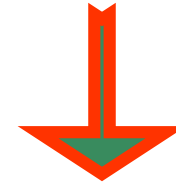
- ❖ síndromes coronarianas
- ❖ icc descompensada
- ❖ arritmias significantes
- ❖ valvulopatia grave

Intermediários



- ❖ angina leve
- ❖ IAM prévio
- ❖ ICC compensada
- ❖ diabetes mellitus
- ❖ insuf. renal crônica

Menores



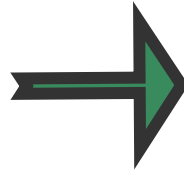
- ❖ idade
- ❖ ECG anormal
- ❖ ritmo não sinusal
- ❖ capacidade func. Baixa
- ❖ história de AVC
- ❖ hipertensão sem controle



diretrizes

Preditores de risco (cirúrgicos)

Maiores
> 5%



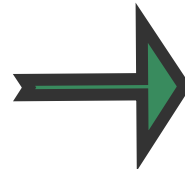
- cirurgia de urgência (idoso)
- aorta e outras vasculares
- vascular periférica
- grande perda sangue
- grande perda líquida

Intermediários
< 5%



- carótida
- cabeça e pescoço
- intra-peritonal
- intra-torácica
- ortopédica
- próstata

Menores
< 1%



- catarata
- procedimentos endoscópicos
- mama
- cirurgias superficiais



diretrizes

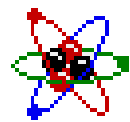
Índices de Risco

- não ajudam refinar manuseio
- só avaliam a probabilidade
- pouco robustos cirurgias vasculares

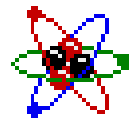


diretrizes

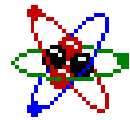
Orientação da ACC/AHA



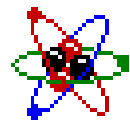
1996



2002



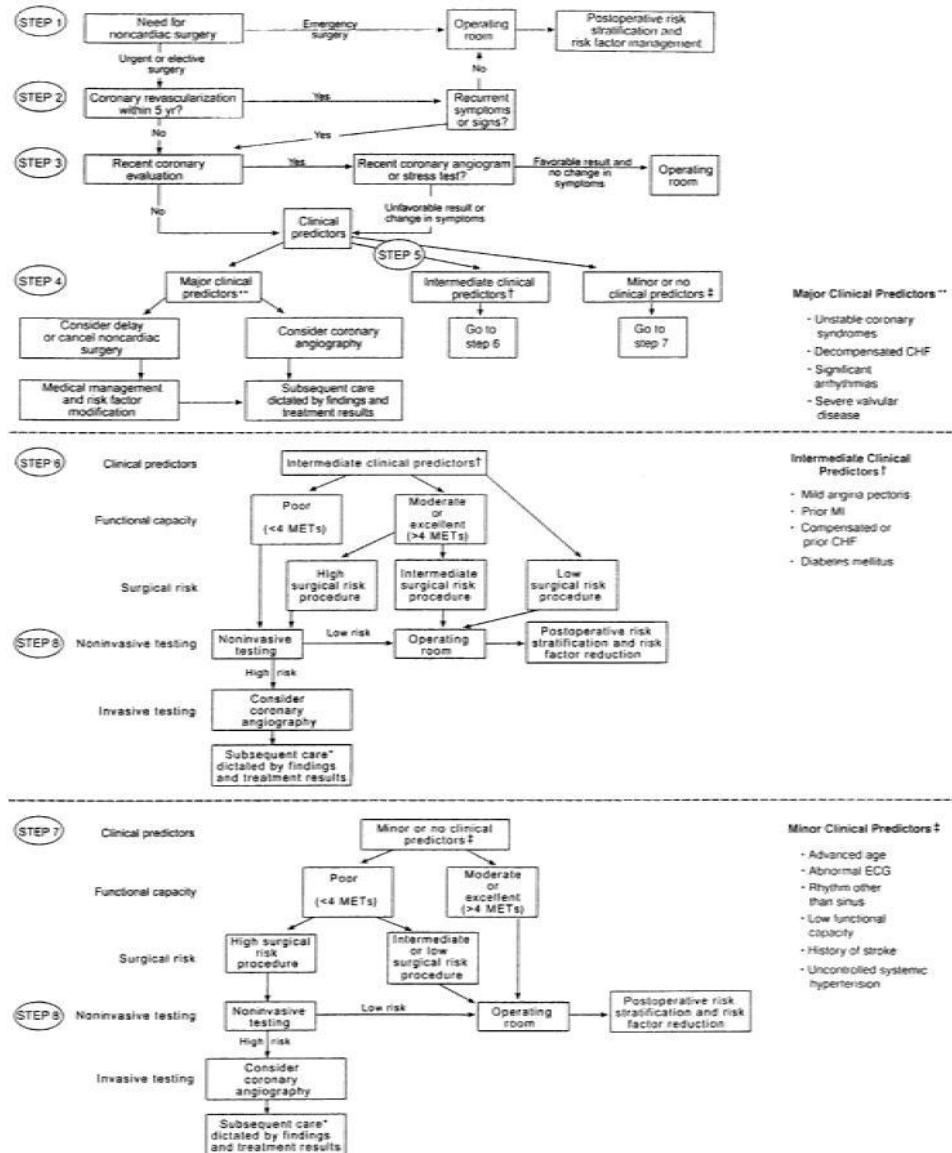
2006



2007...



Protocollo da ACC/AHA





Obrigado pela atenção

Luís Vicente Garcia
lv Garcia@fmrp.usp.br



Faculdade de Medicina de Ribeirão Preto
Universidade de São Paulo

