



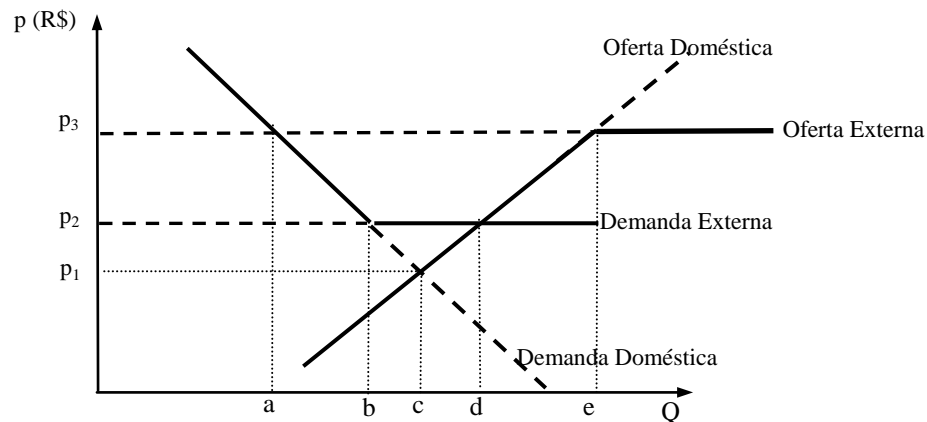
UNIVERSIDADE DE SÃO PAULO
Faculdade de Zootecnia e Engenharia de Alimentos
Departamento de Engenharia de Biossistemas

ZEB1036 – Economia Aplicada à Engenharia de Biossistemas

Exercício – 17.10.2018

Nome: _____

O Gráfico representa o mercado de uma commodity agrícola transacionada no mercado internacional.



- O país em questão é importador, exportador ou autossuficiente?
- Qual a quantidade produzida no país, qual a quantidade consumida no país e qual a quantidade transacionada no mercado internacional?
- Qual o efeito de uma desvalorização da moeda do país (=aumento da cotação da moeda estrangeira) sobre o preço do produto no mercado doméstico, sobre a quantidade produzida e sobre a quantidade transacionada no mercado externo?
- Discuta o efeito da expansão da fronteira agrícola. Suponha que a commodity seja cultivada nas áreas recém abertas.
- Suponha que o governo decida criar um subsídio direto às exportações da commodity. Quais os impactos na quantidade produzida no país, na quantidade consumida no país e na quantidade transacionada no mercado internacional. O que acontece com o preço no mercado doméstico?
- Suponha que o governo decida subsidiar os insumos agrícolas e ofereça crédito rural a taxa de juros inferior à vigente no mercado financeiro. Quais os impactos na quantidade produzida no país, na quantidade consumida no país e na quantidade transacionada no mercado internacional. O que acontece com o preço no mercado doméstico?
- Desenhe gráficos que representam mercados em que o país (i) é importador; e (ii) é autossuficiente.
- Discuta o efeito de uma recessão (= redução da renda dos consumidores) sobre a quantidade transacionada com o exterior.