

A decorative graphic on the left side of the slide, consisting of a network of white lines and circles on a blue background, resembling a circuit board or data flow diagram.

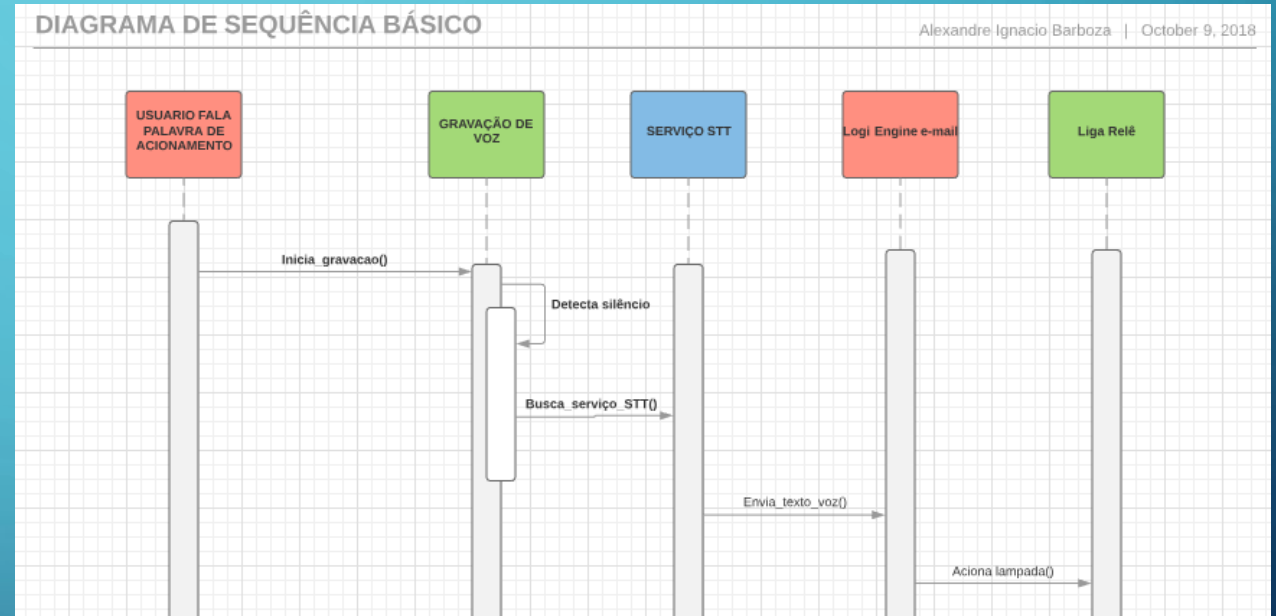
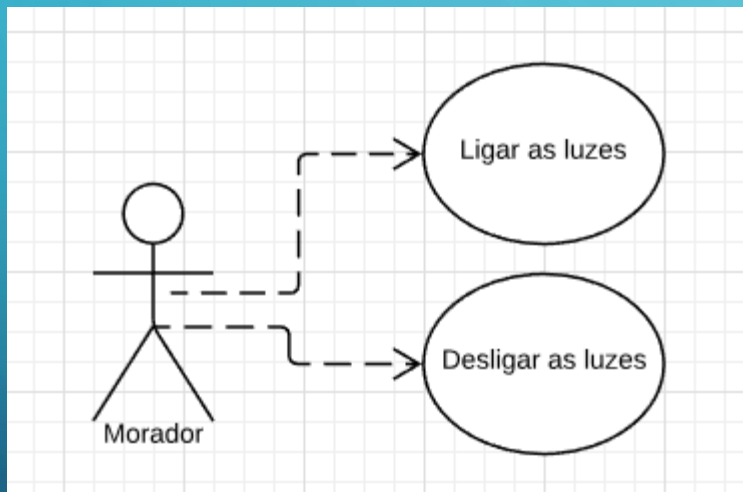
IMPLEMENTANDO UM SISTEMA IOT

PROJETO DE UM ASSISTENTE PESSOAL

- Fatores de falha:
 - Como queremos que funcione?
 - Como modelamos isso?
 - O que consideramos aceitável de variação de funcionamento?
 - O que vamos considerar como comportamento de falha?

PROJETO DE UM ASSISTENTE PESSOAL

- Modelagem das falhas:



PROJETO DE UM ASSISTENTE PESSOAL

Modelamento das falhas

Category	Failure Factor	Solution
Speech to Text	<ul style="list-style-type: none">- Variations in human speech- Large vocabulary continuous speech recognition- Undefined word boundaries- Accent- External influence – noise, echoes- Poor Internet connection	<ul style="list-style-type: none">- Machine Learning (Acoustic models, Monophone models and Language models)- User-input during configuration- Noise-cancelling microphone- Ensure better connectivity
Text to Keyword	<ul style="list-style-type: none">- Misinterpretation from STT- Fewer or no keywords from user- Complex user command	<ul style="list-style-type: none">- More robust STT- Feedback mechanism- More advanced logic engine
Keyword to Action	<ul style="list-style-type: none">- Communication error- Poor sensor quality	<ul style="list-style-type: none">- Stable communication; alert mechanism- Get better sensors

TAREFA PARA CASA

- Fazer uma tabela de análise de modos de falha e possíveis soluções para o projeto de vocês