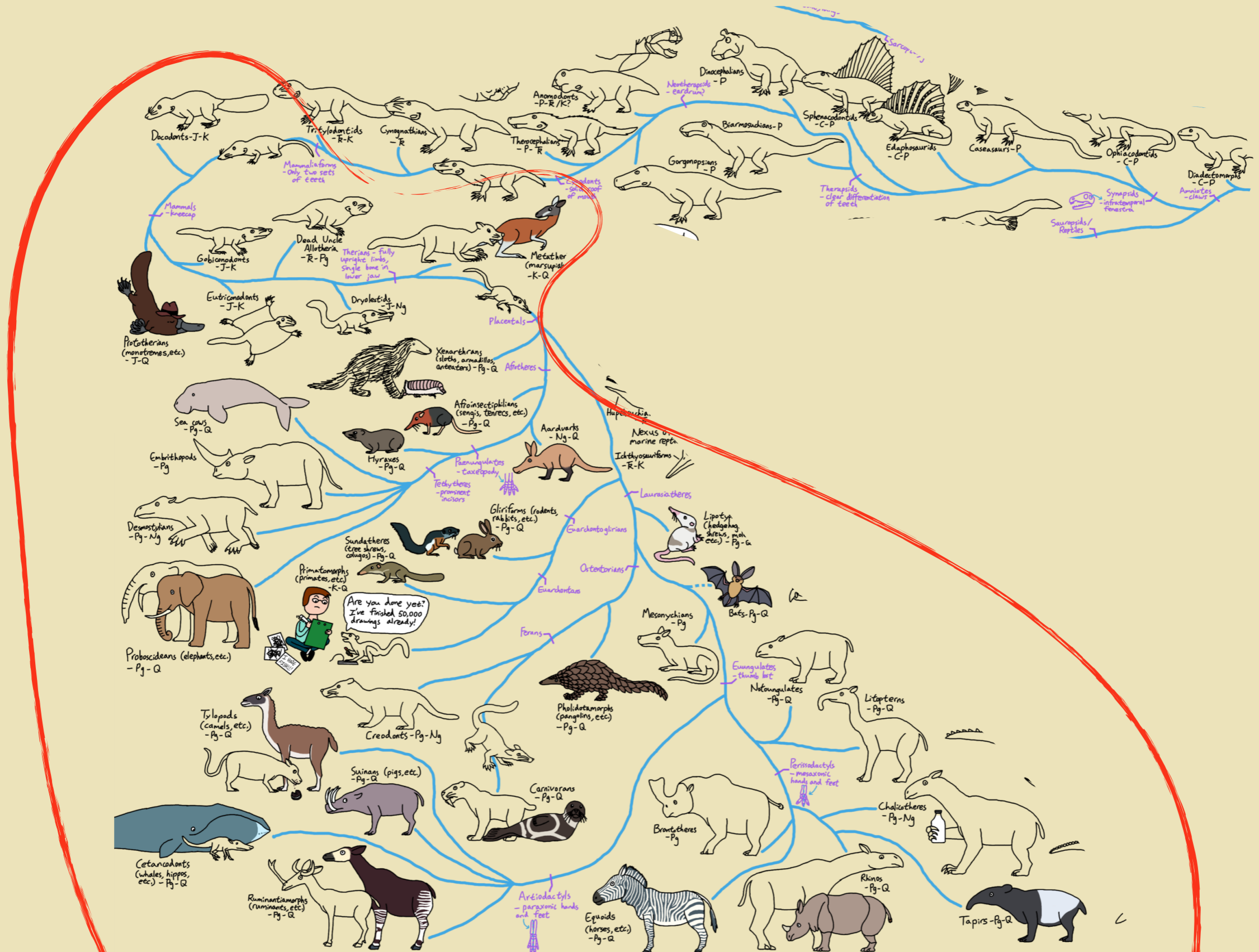


# Diversidade dos mamíferos

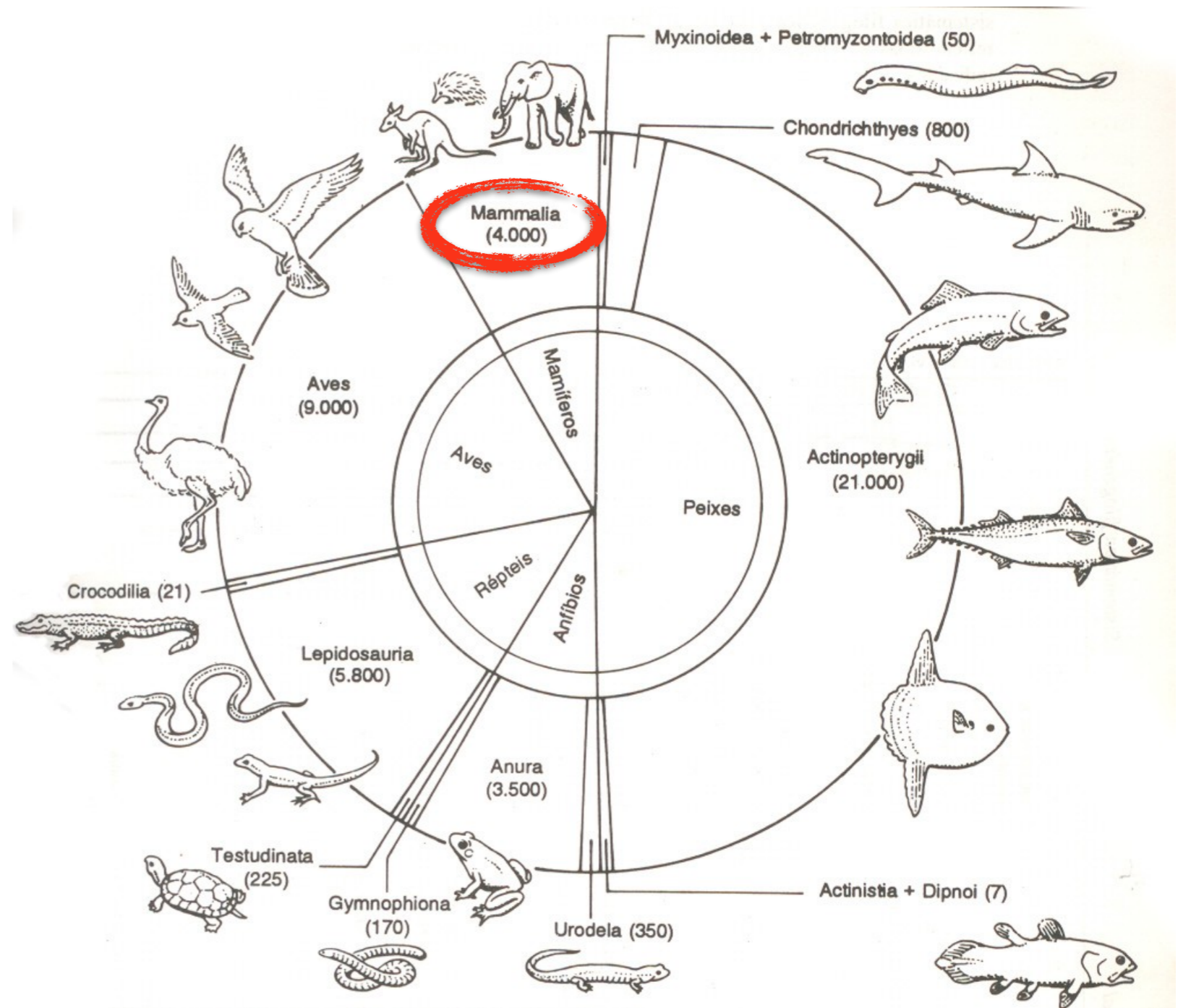
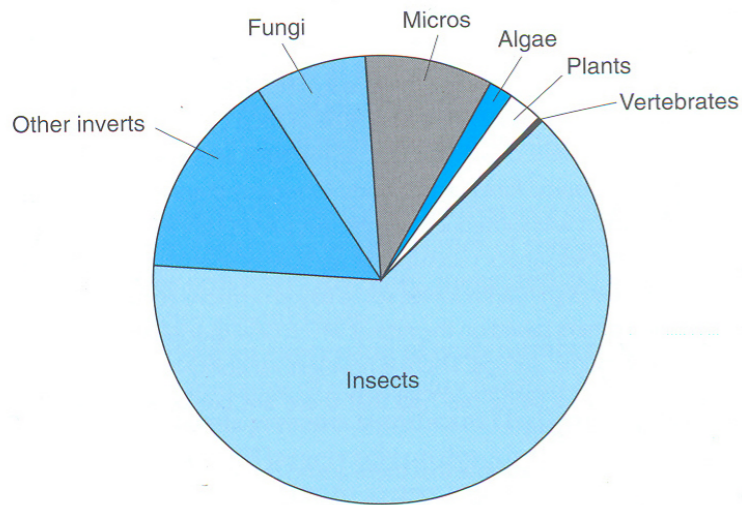
- Diversidade de espécies
- Diversidade de formas
- Filogenia e zoogeografia
- Características dos atuais



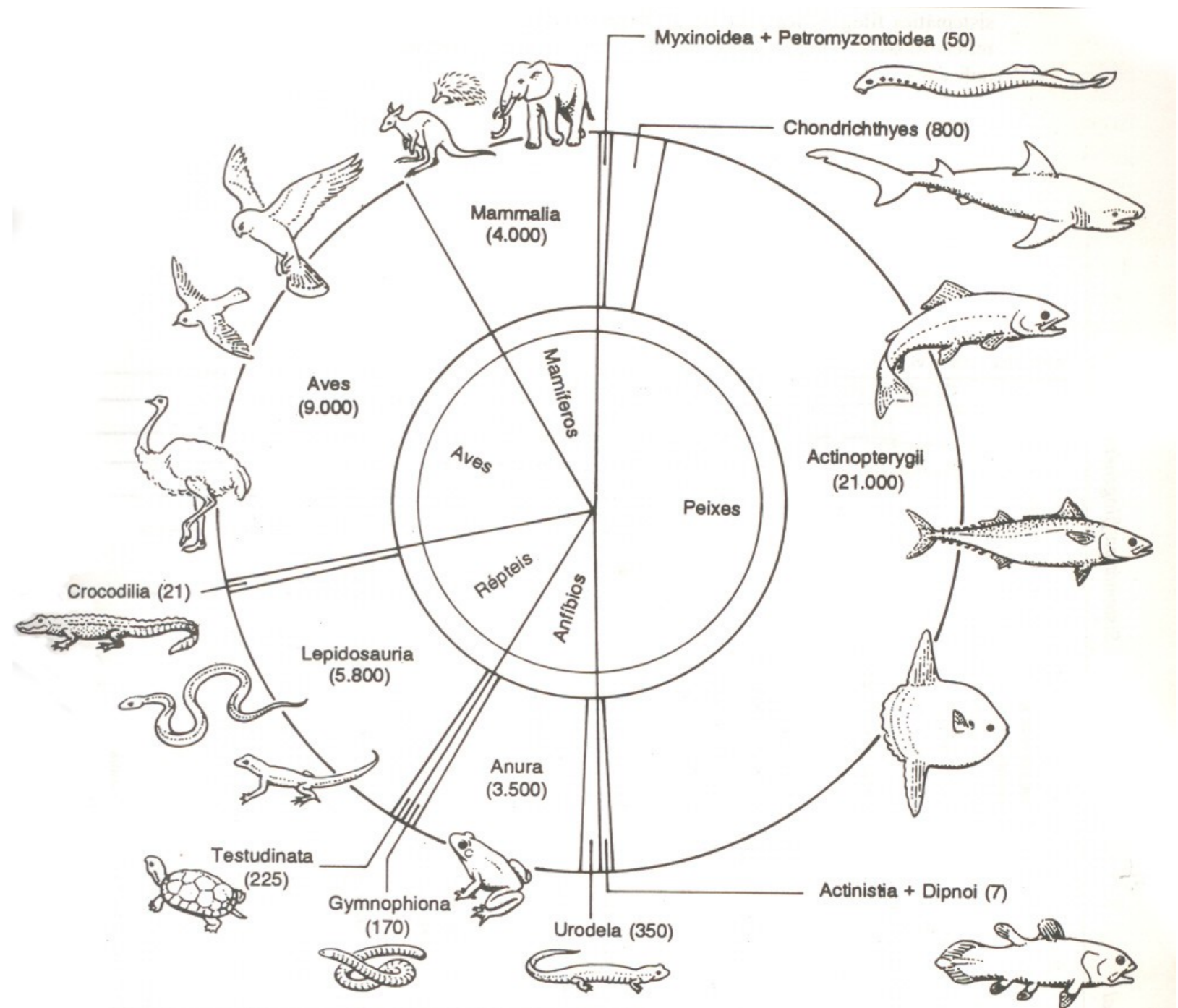
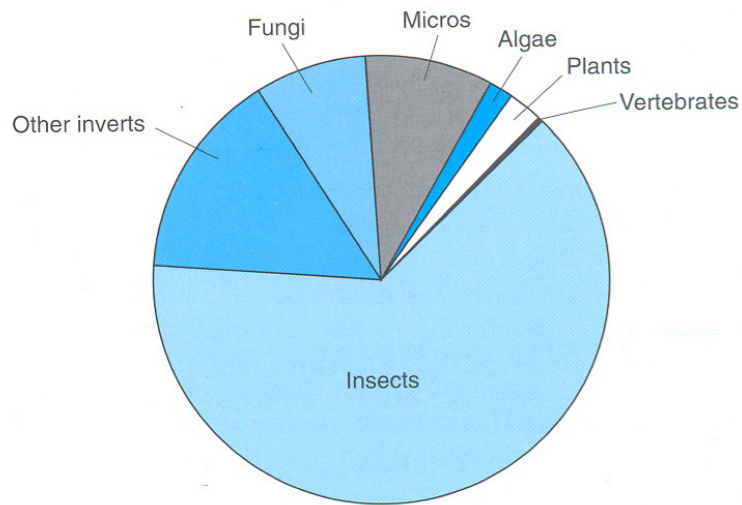
# Diversidade



# Diversidade dos mamíferos



# Diversidade dos mamíferos



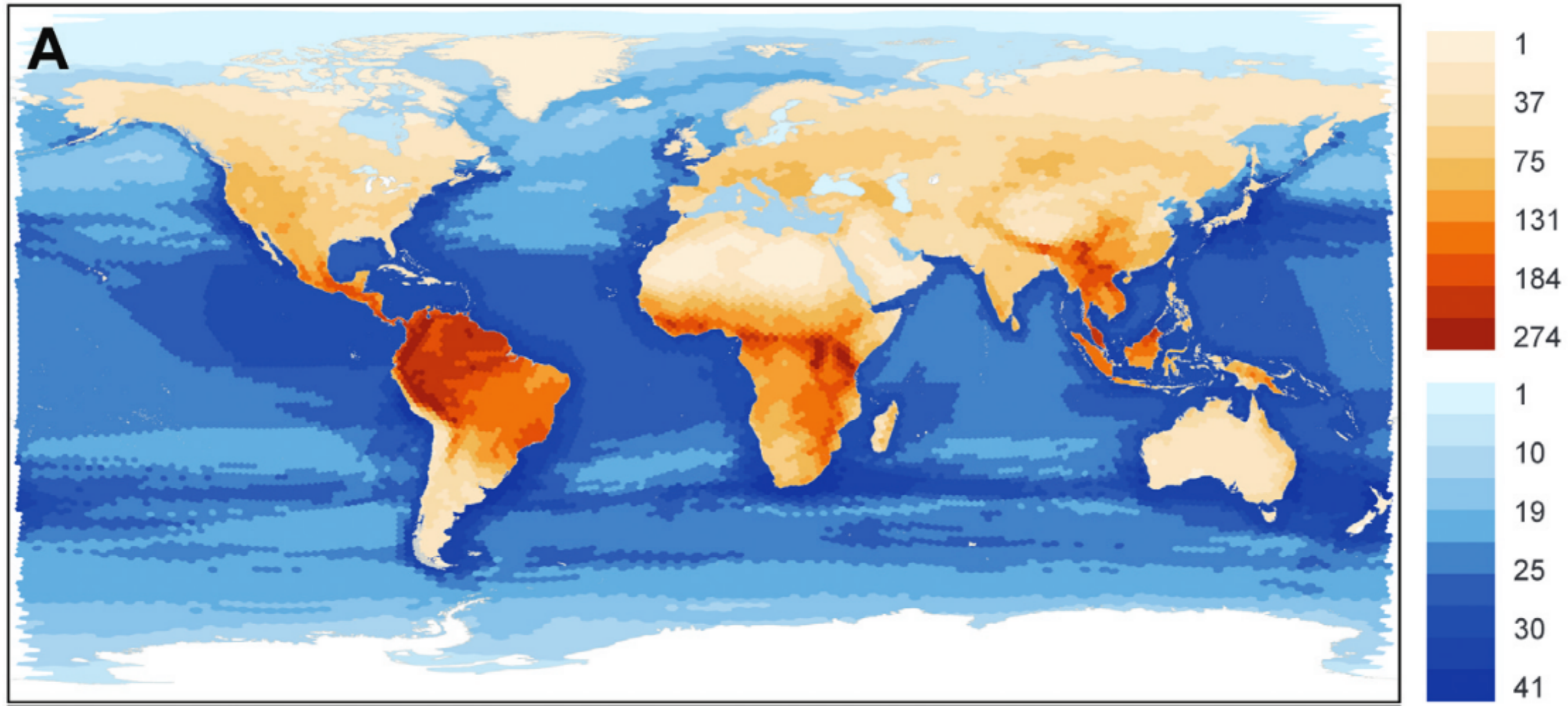
Lissamphibia - 5.500

Squamata - 7.750

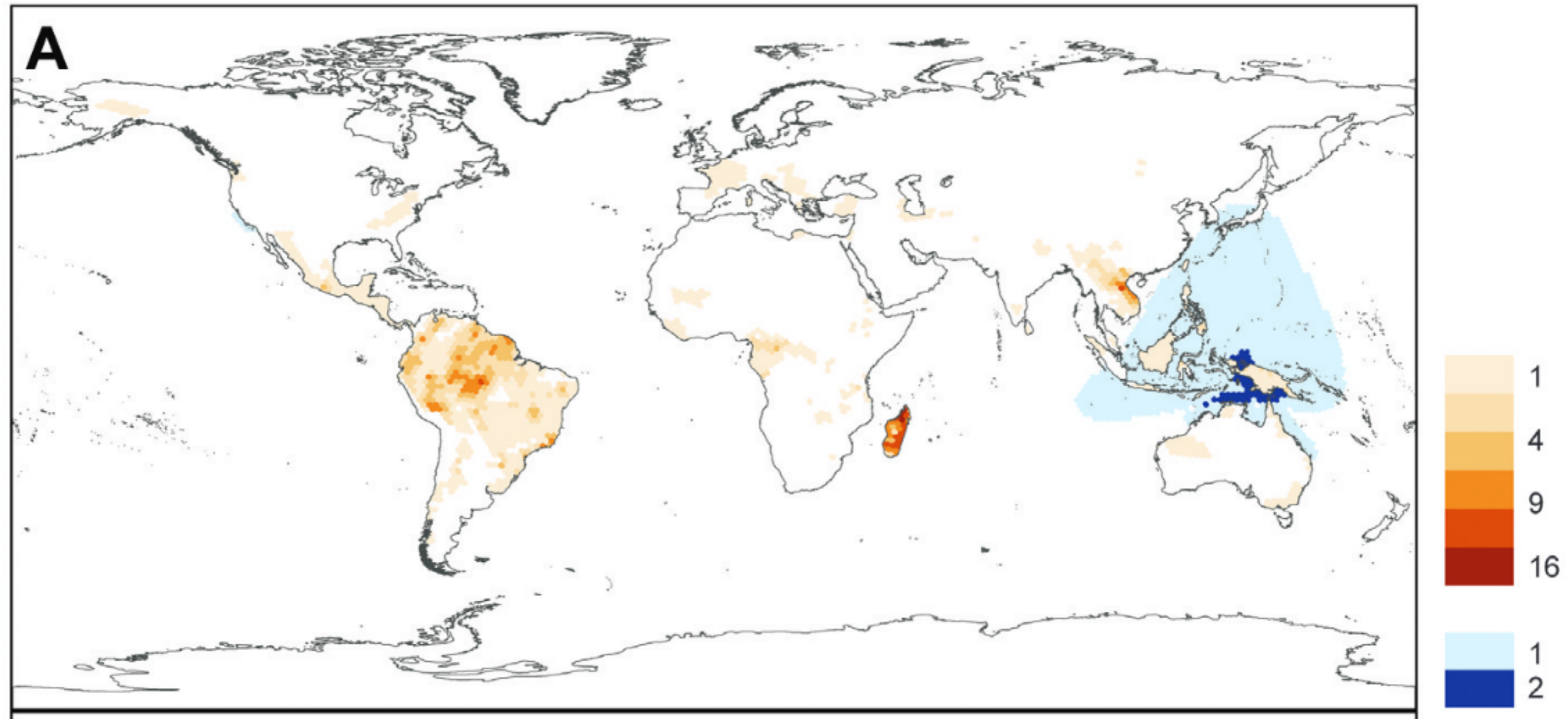
Aves - 10.300

**Mamíferos - 5.488**

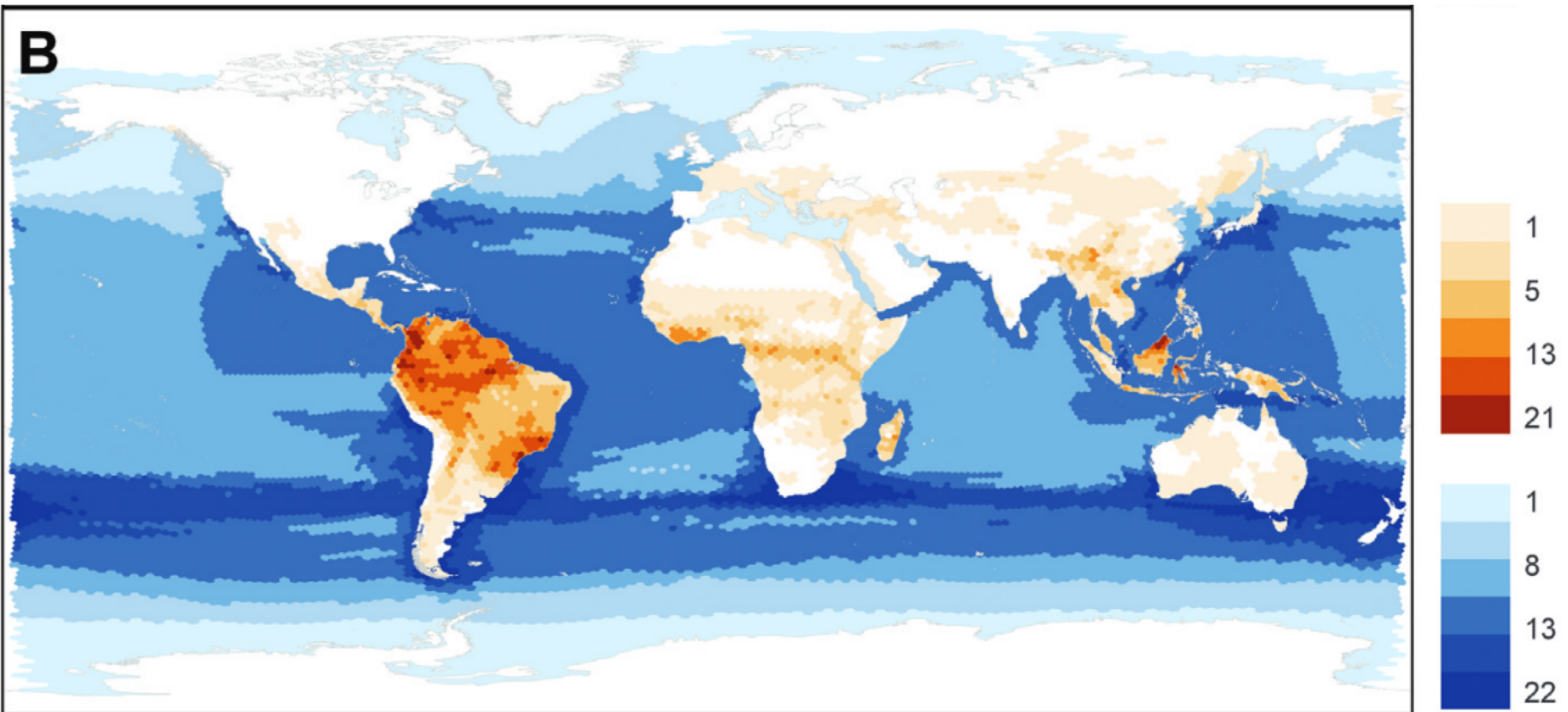
# Riqueza de spp de mamíferos



# Spp descubertas



# Spp dados insuficientes









# Dentes com formas e funções diferentes



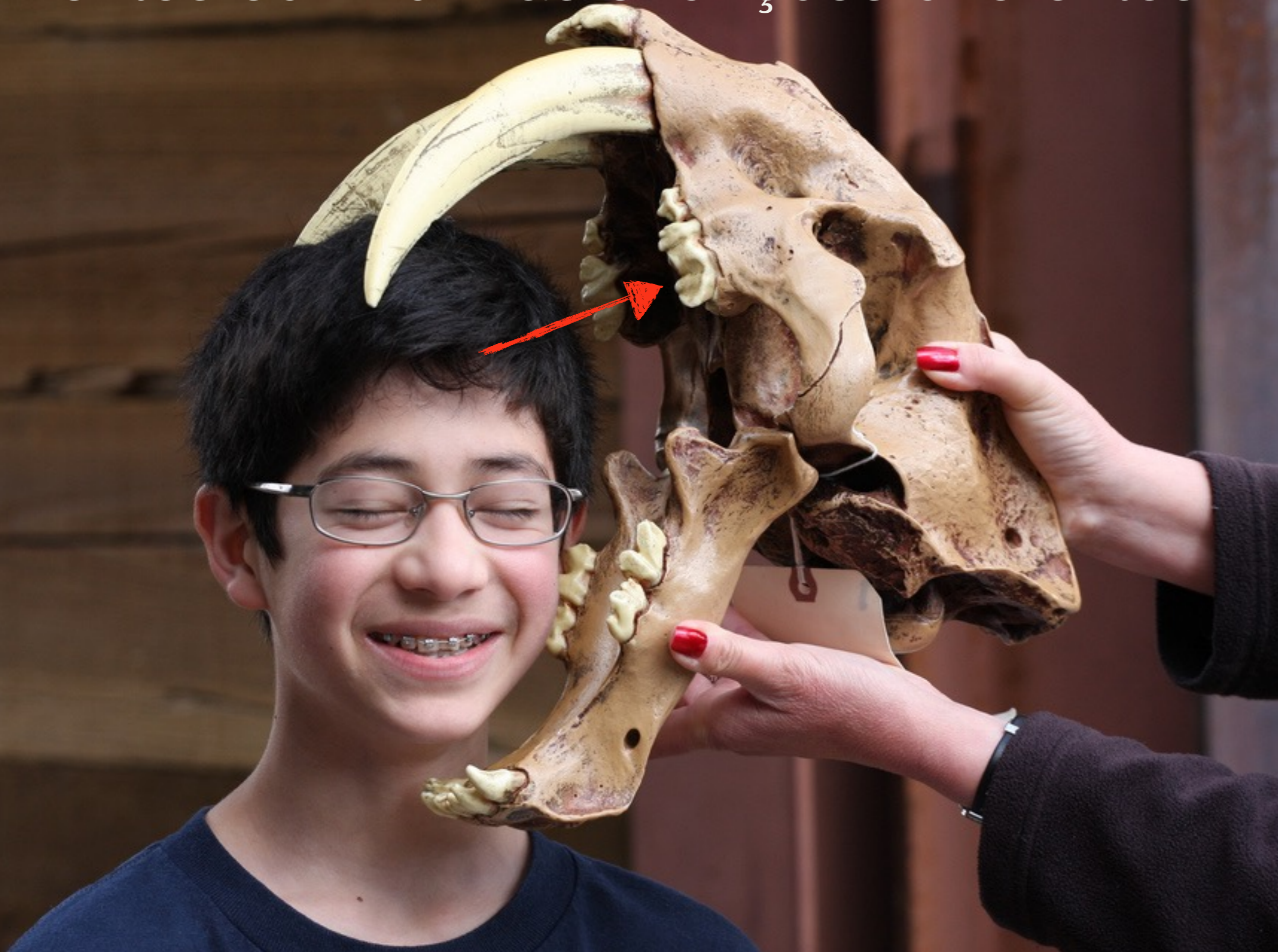
# Dentes com formas e funções diferentes



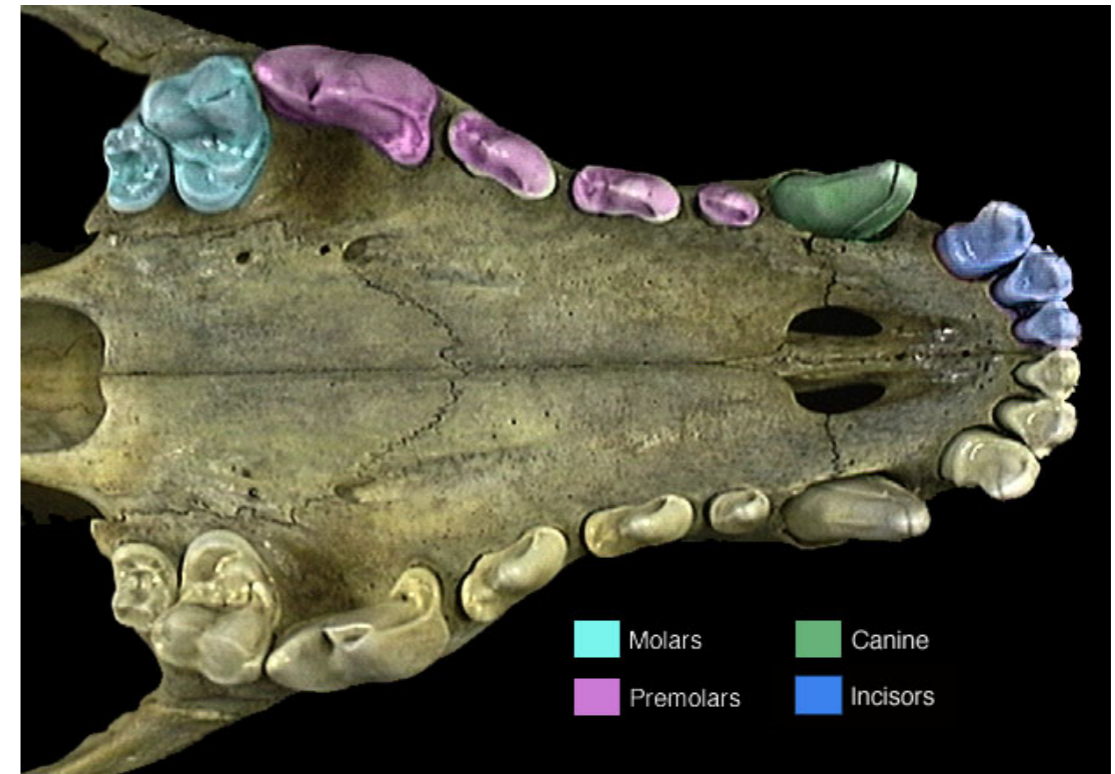
# Dentes com formas e funções diferentes



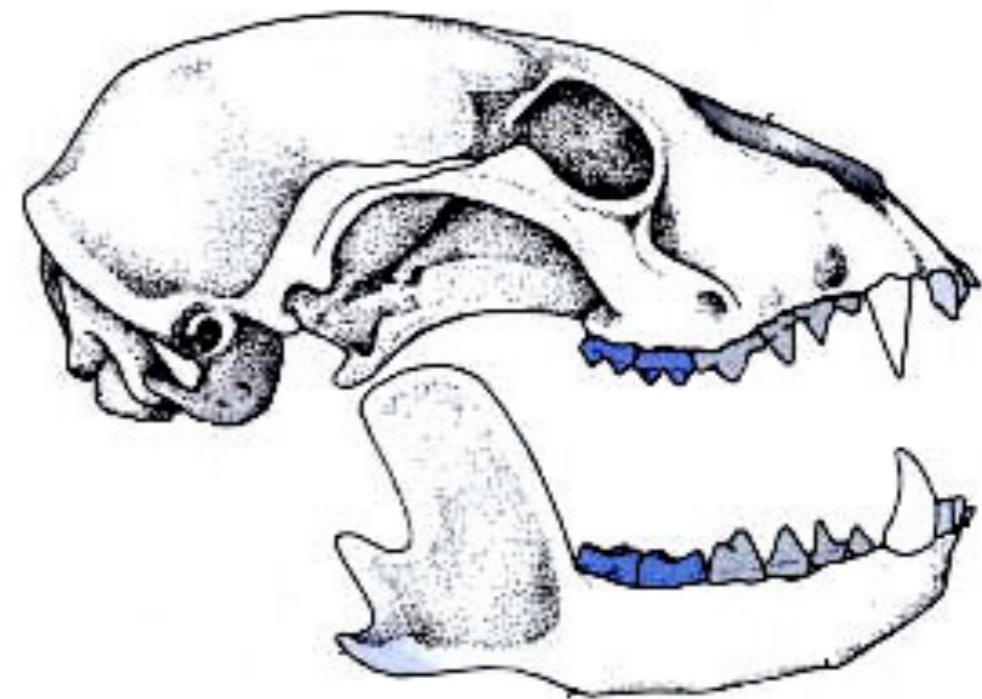
# Dentes com formas e funções diferentes



# Dentes com formas e funções diferentes



Metatheria I4/4, C1/1, P3/3 e M4/4



Eutheria I3/3, C1/1, P4/4 e M3/3

# Diversidade do modo de alimentação



# Diversidade do modo de alimentação





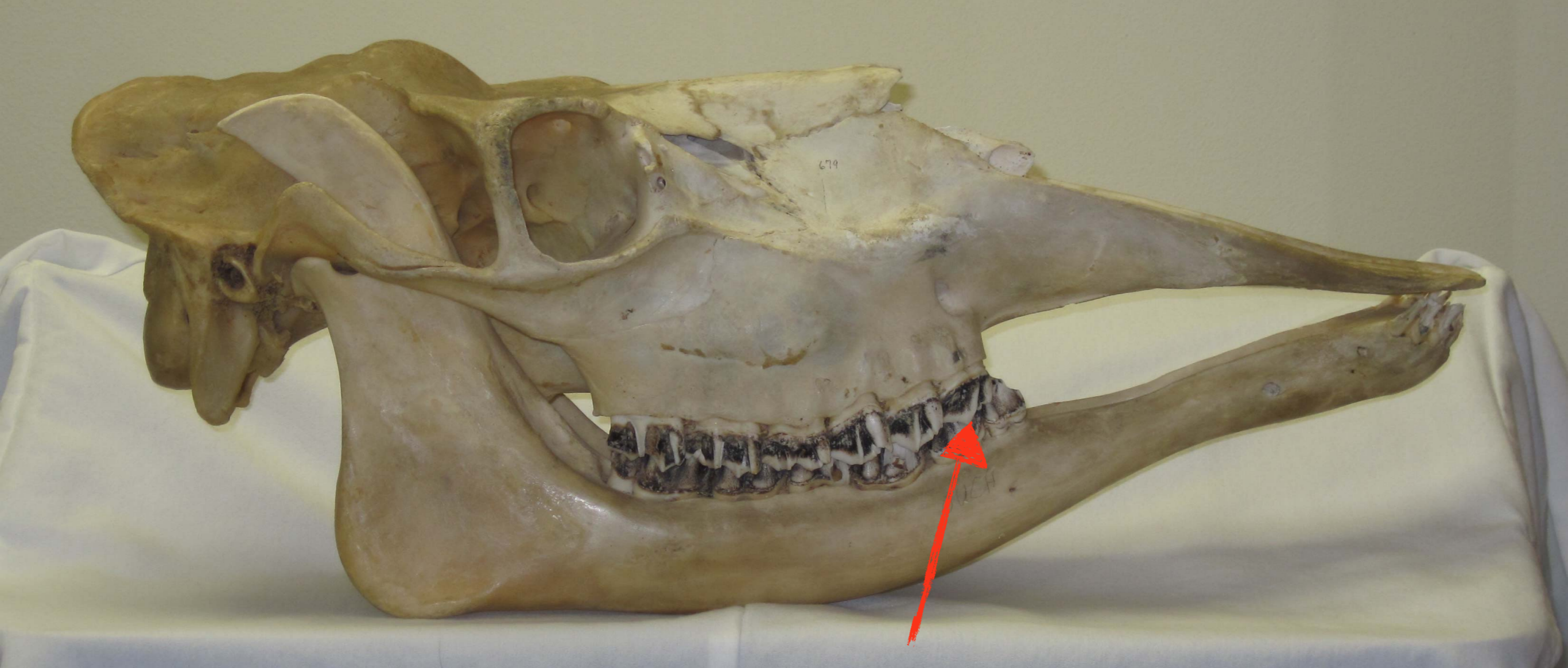
# Diversidade do modo de alimentação



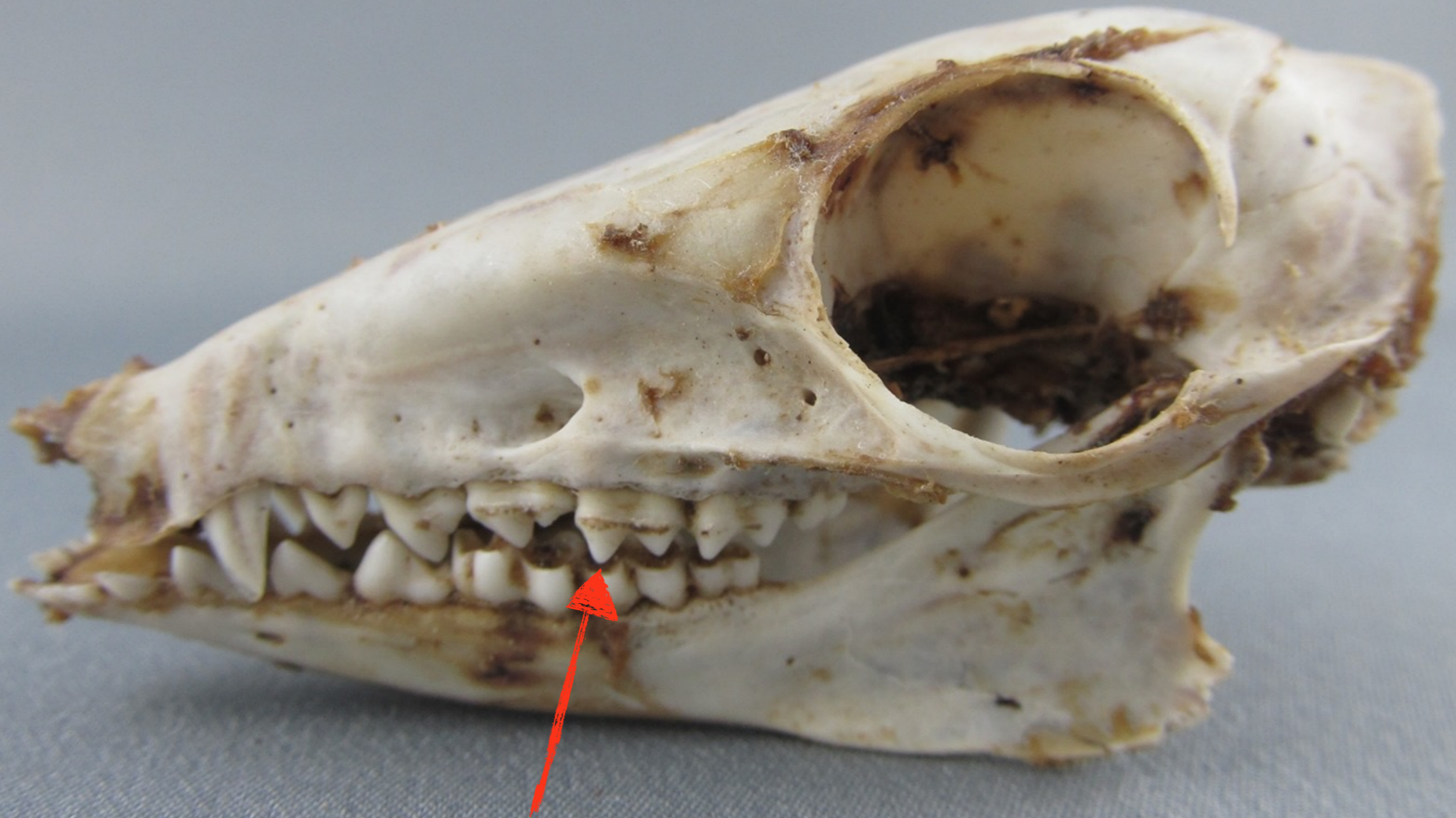
# Diversidade do modo de alimentação



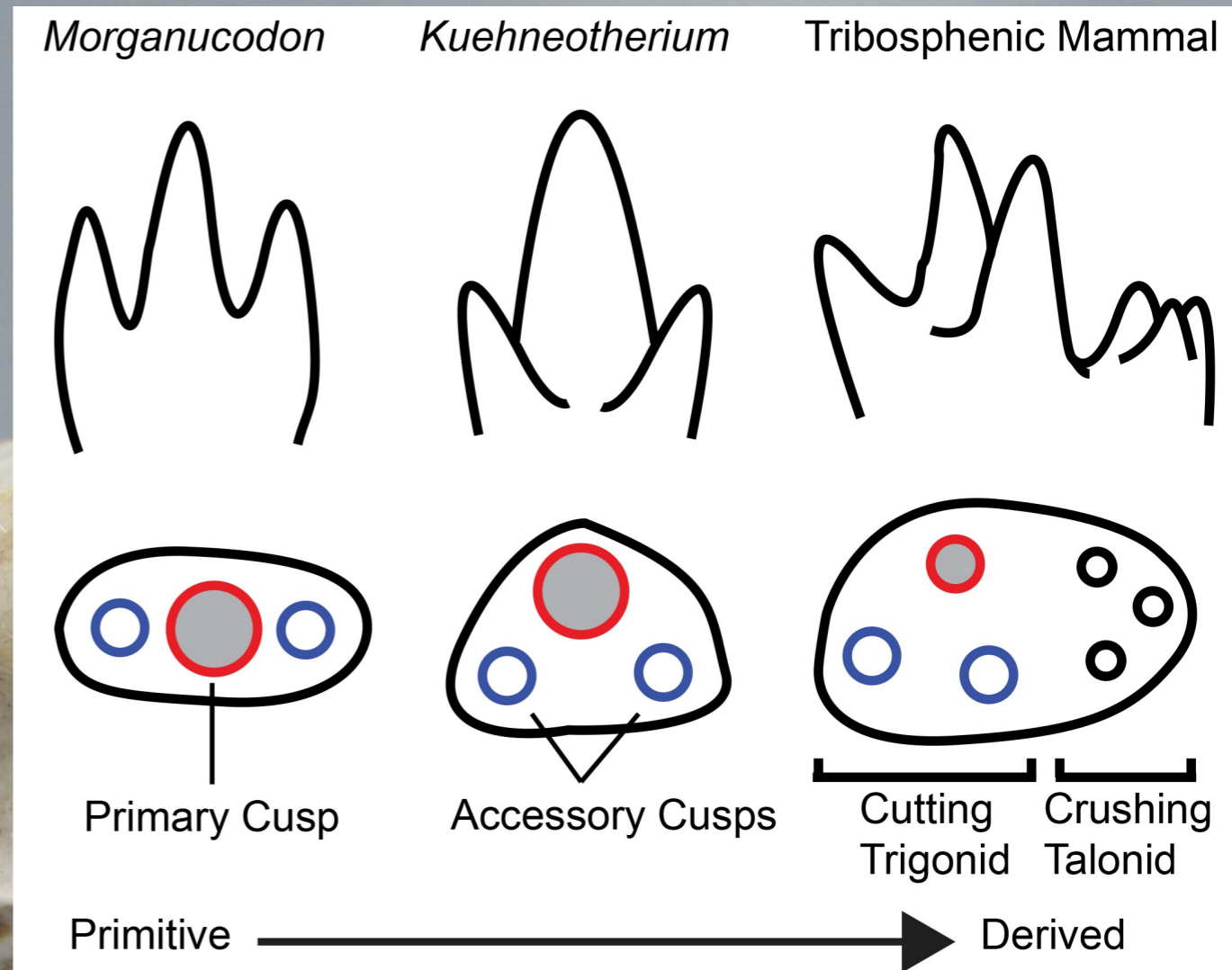
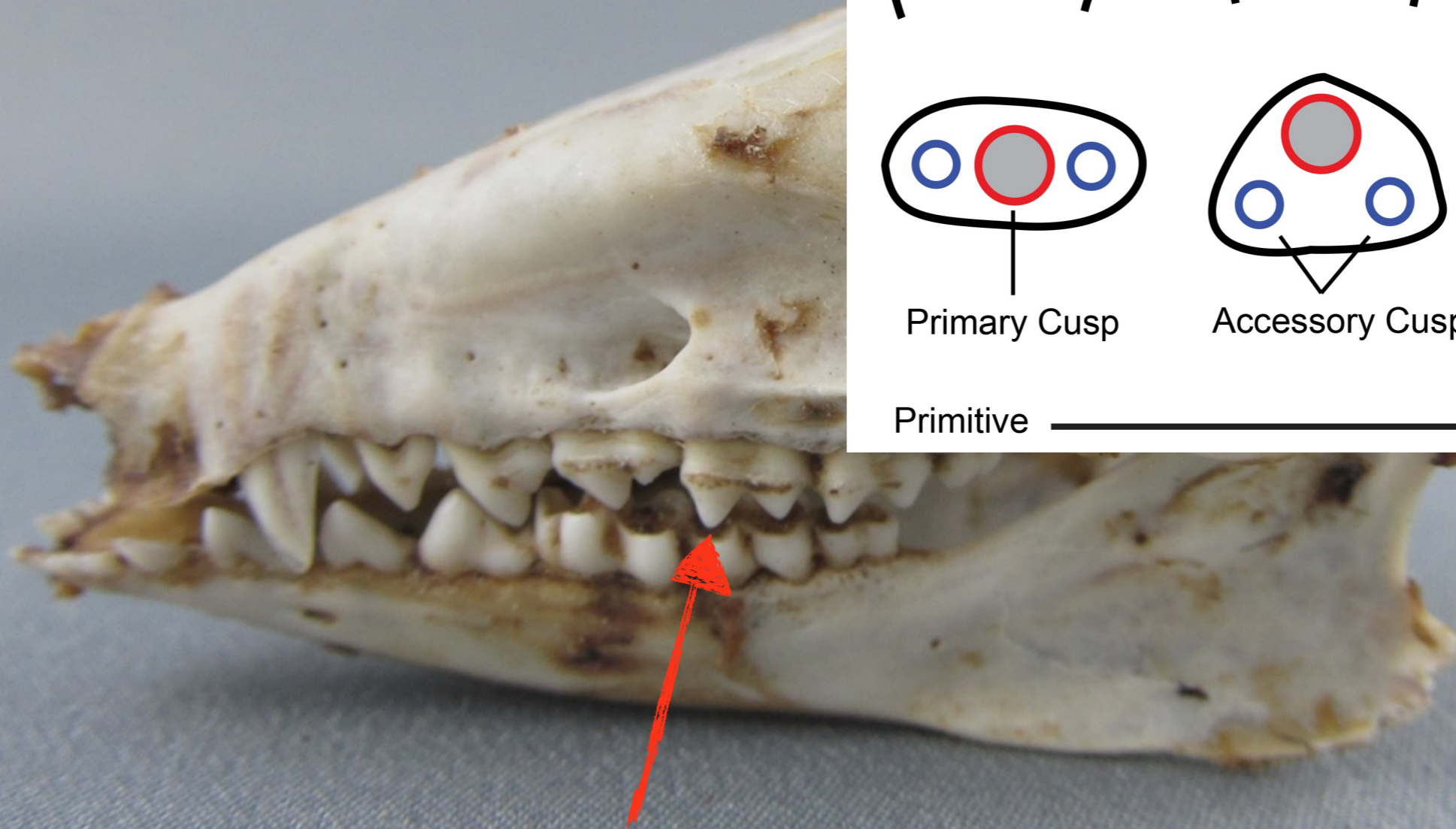
# Diversidade do modo de alimentação



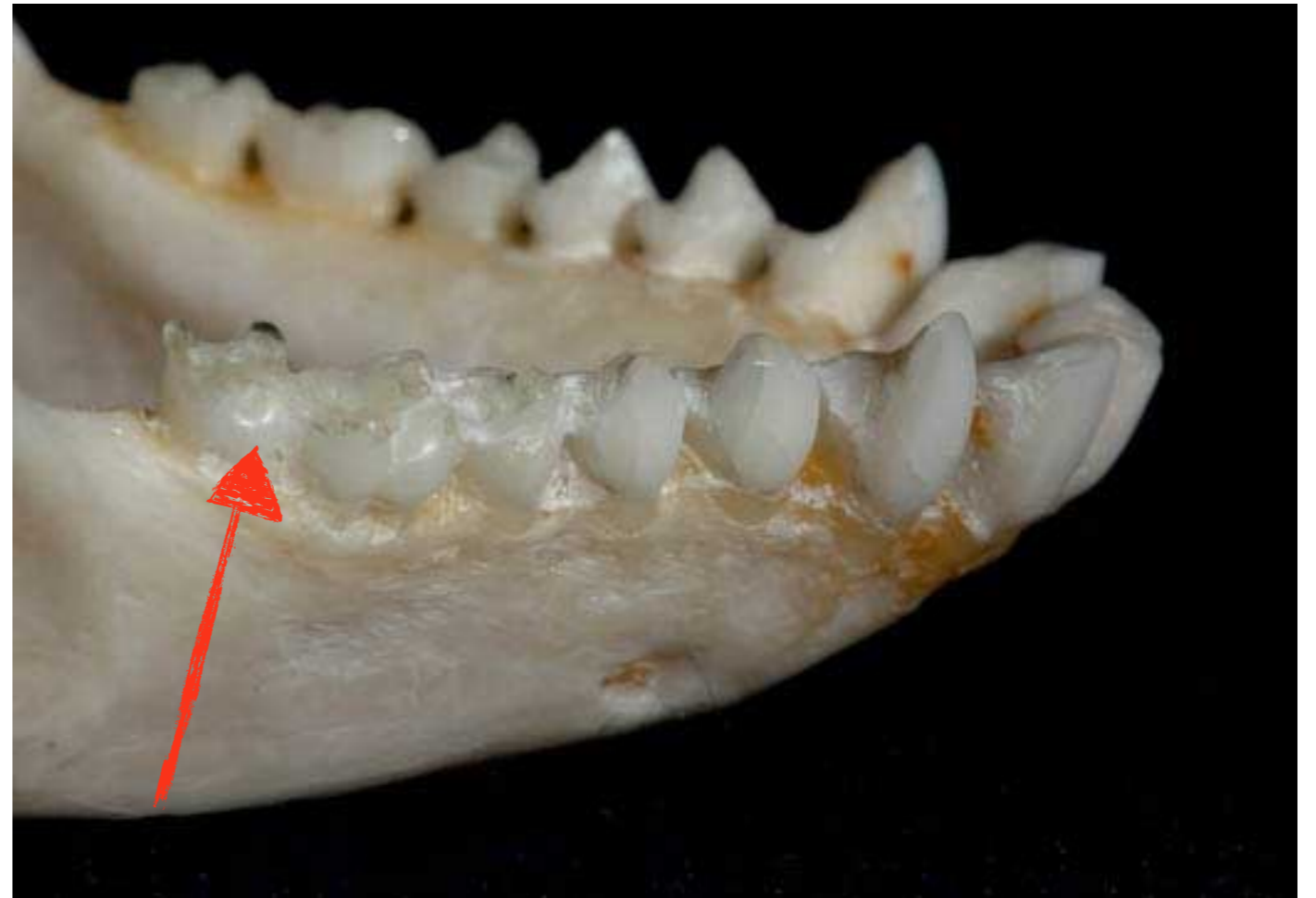
# Diversidade do modo de alimentação



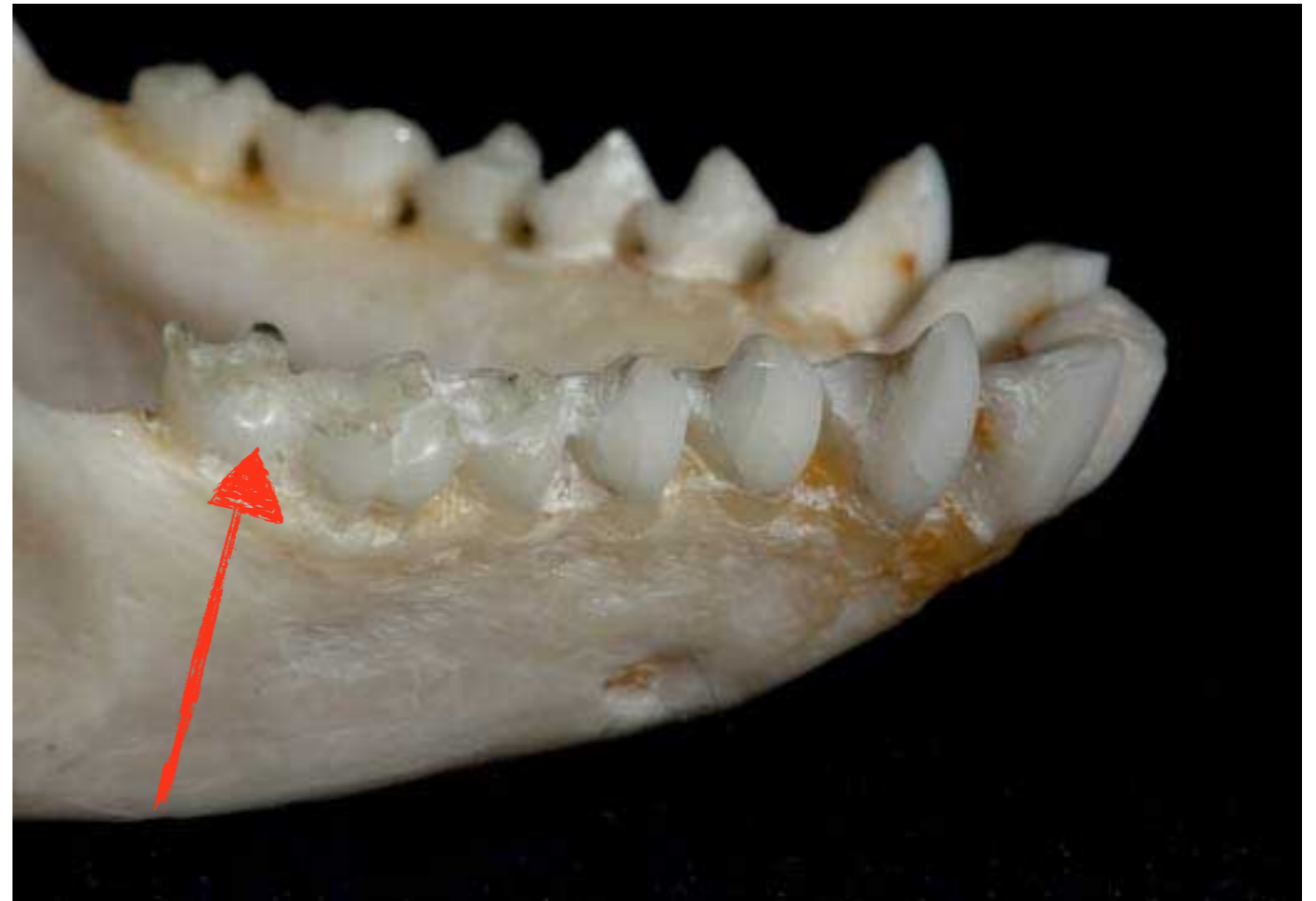
# Diversidade do modo de alimentação



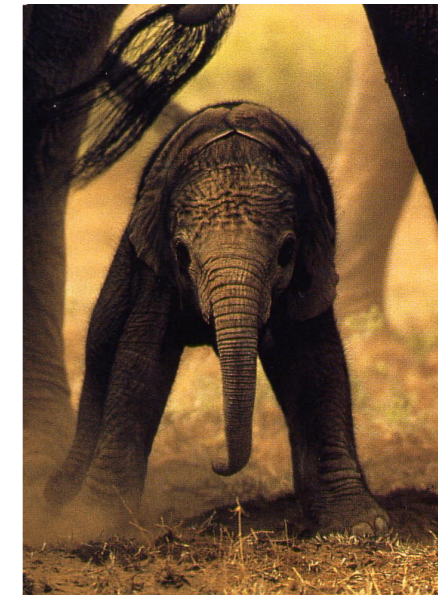
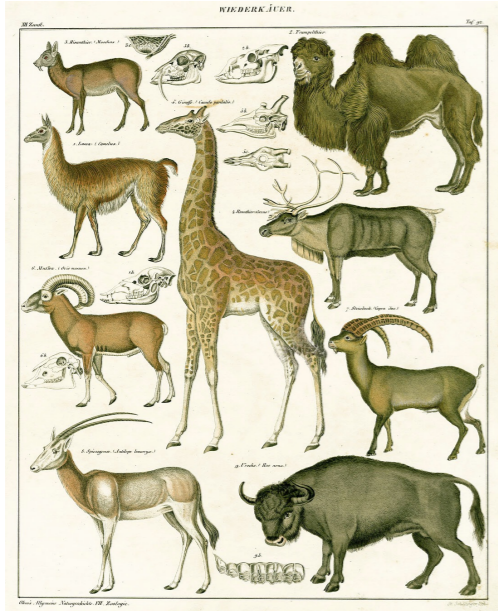
# Diversidade do modo de alimentação



# Diversidade do modo de alimentação



# Diversidade do modo de alimentação



Sentido anterior



**selenodonte**

- Artiodactyla
- cristas em meia lua



**lofodonte**

- Perissodactyla
- Hyracoidea

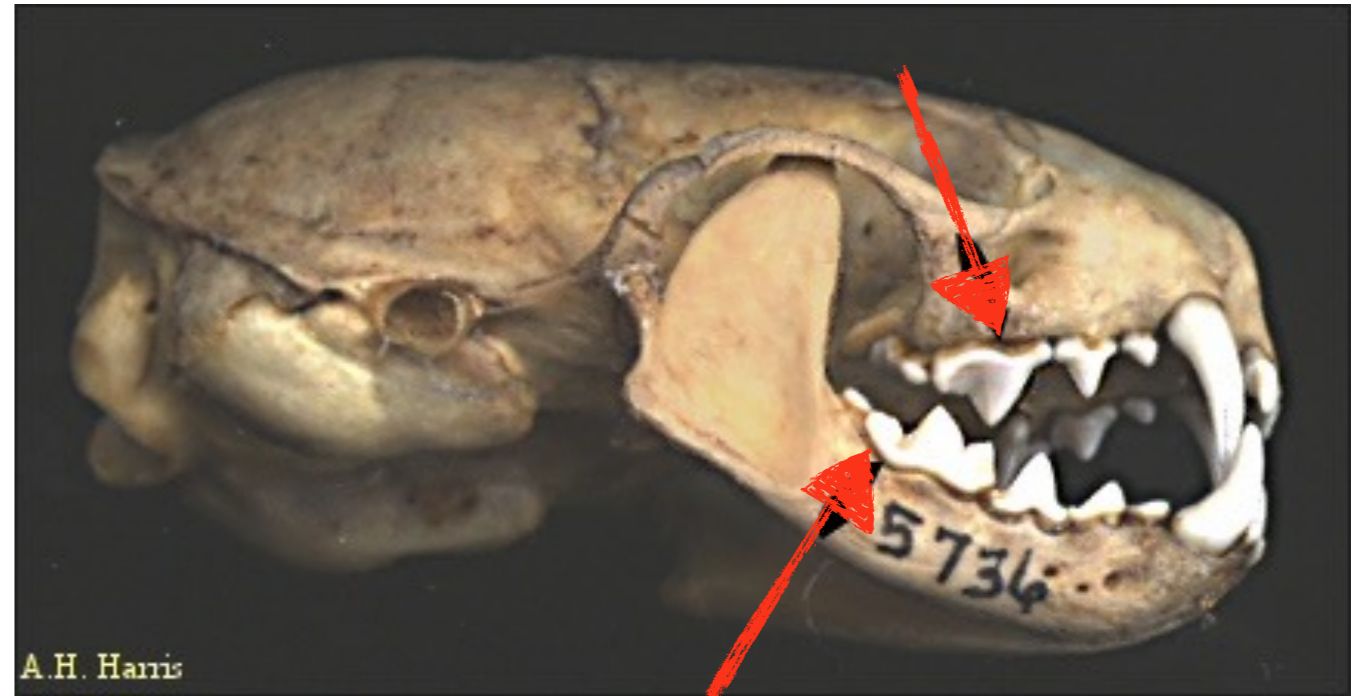


**lamelar**

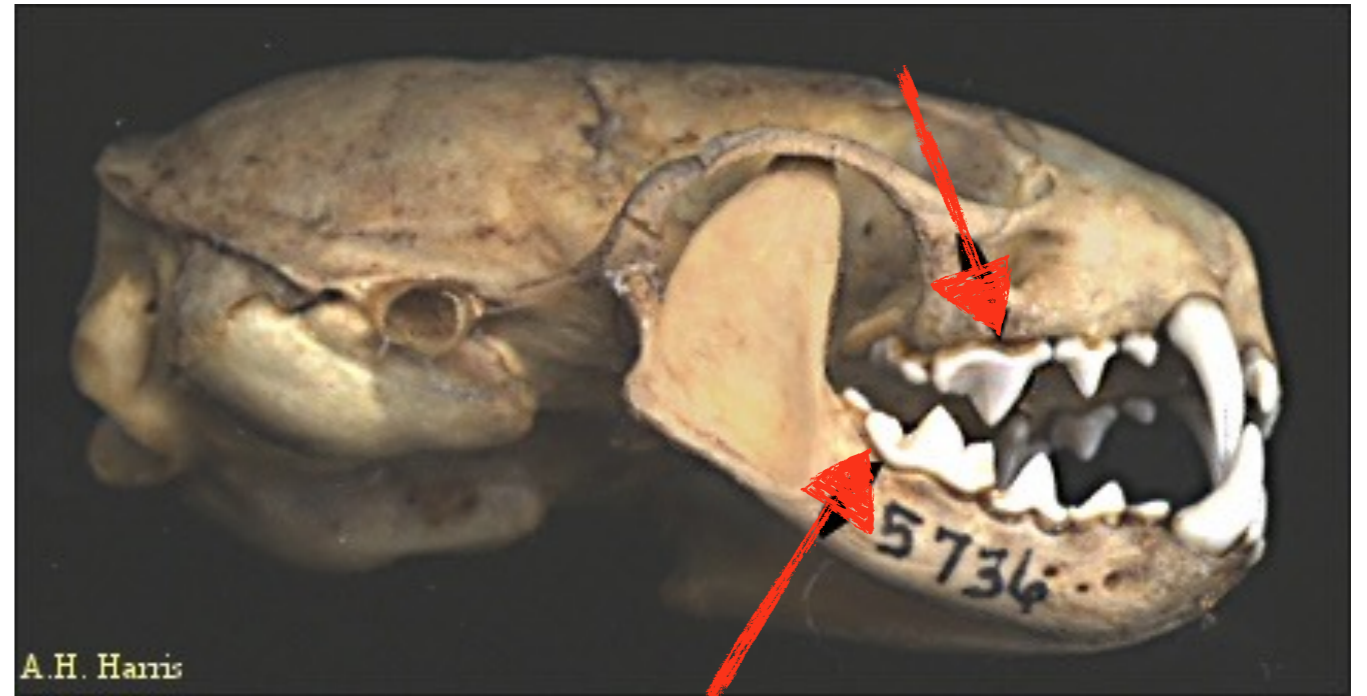
- Rodentia
  - Proboscidea
- complexos com muitas cristas



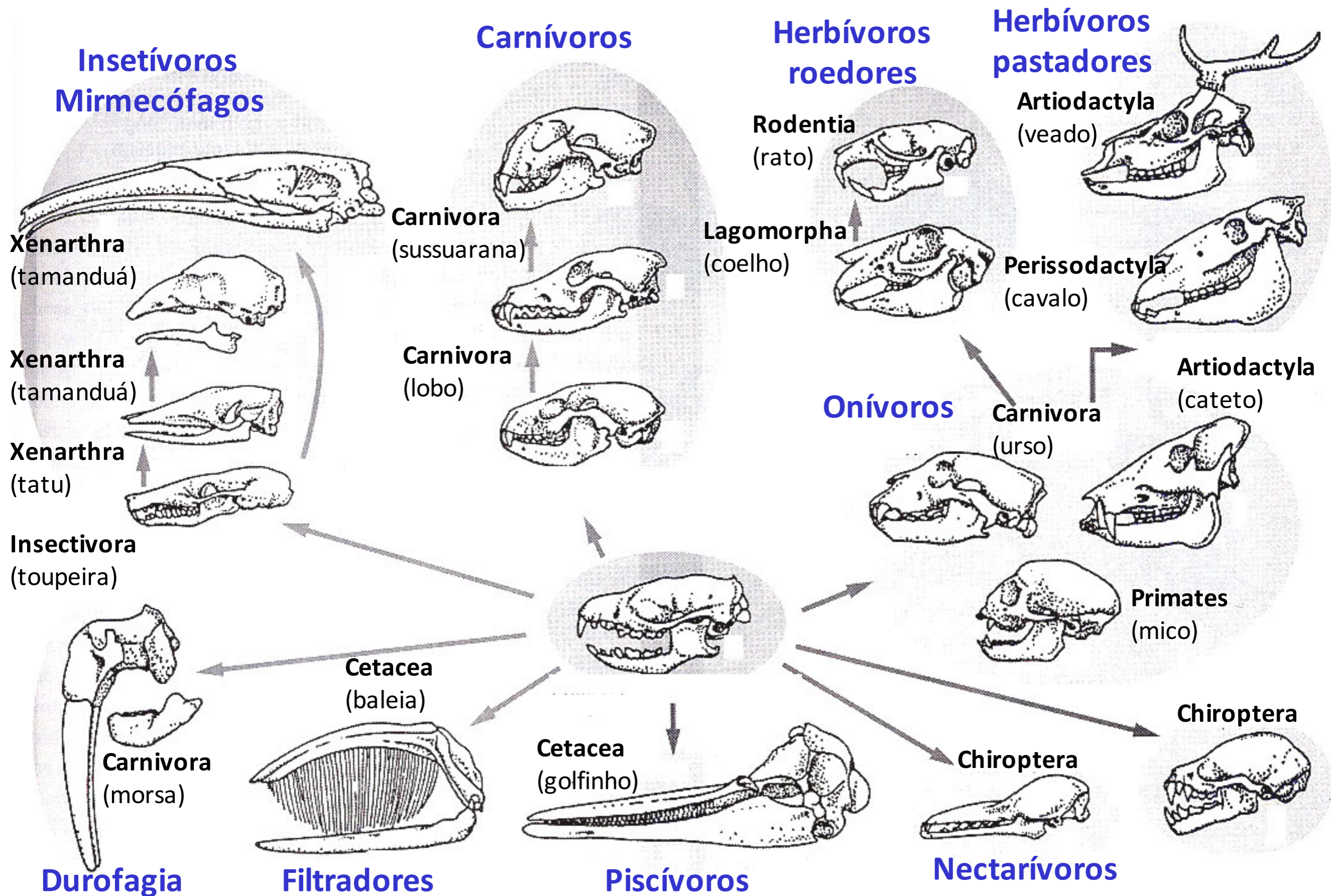
# Diversidade do modo de alimentação



# Diversidade do modo de alimentação



# Diversidade do modo de alimentação





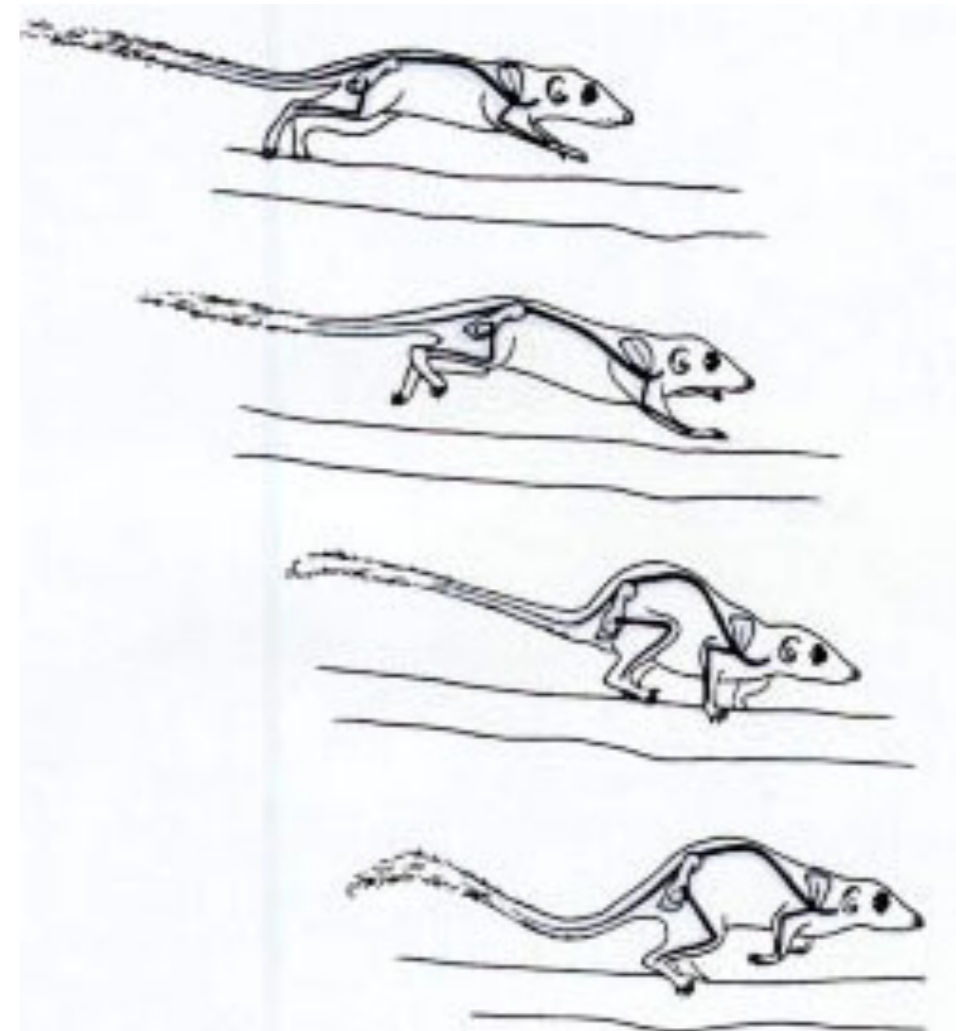
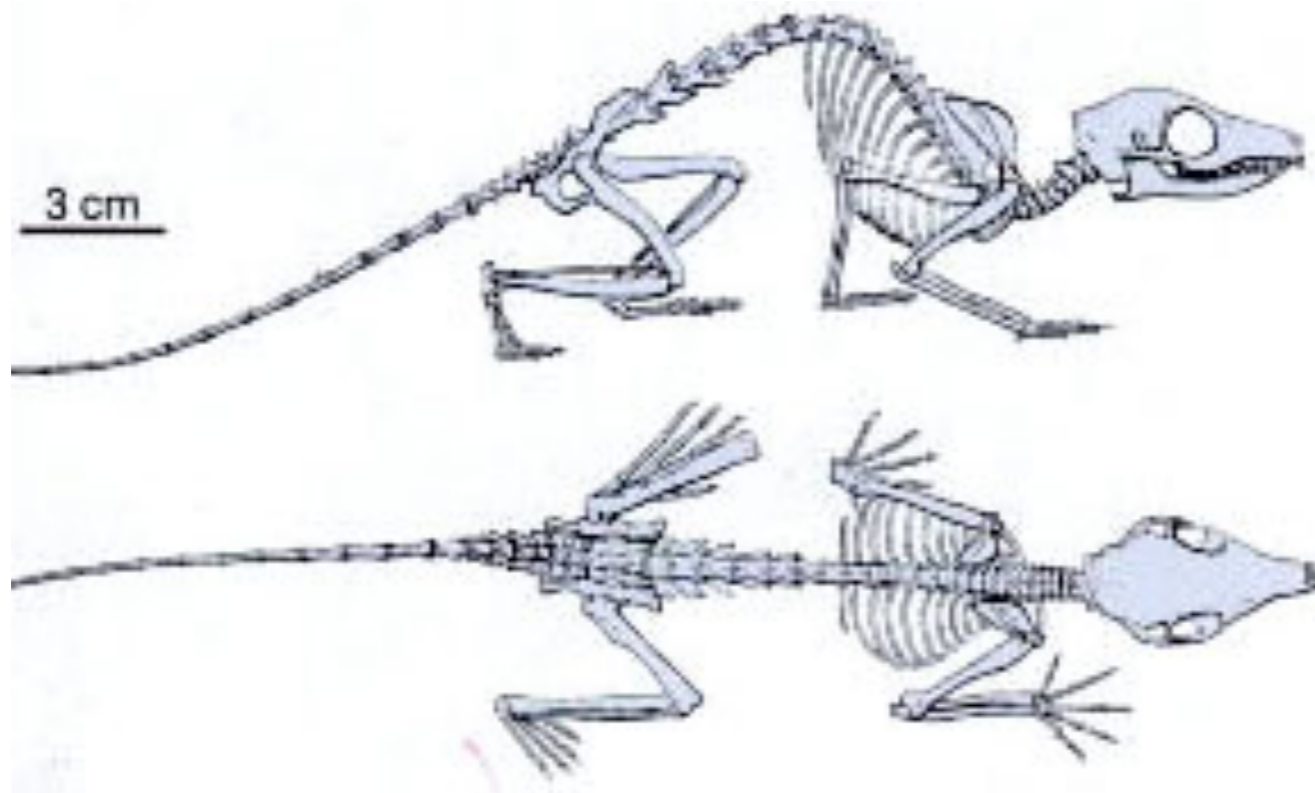
# Diversidade do modo de locomoção

## Mammalia - postura ereta

- movimentação prolongada e sustentada
- membros posteriores para os anteriores com flexão dorso ventral

## Tupaia - (Scandentia)

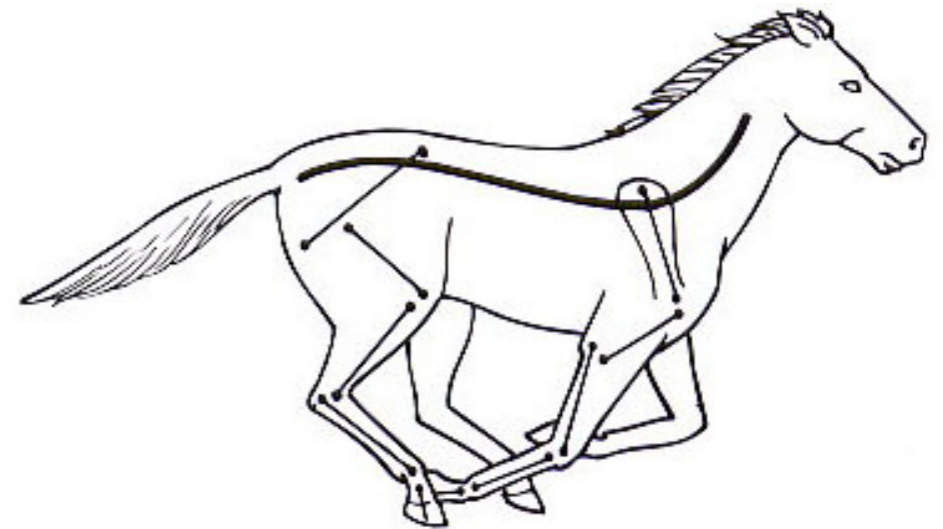
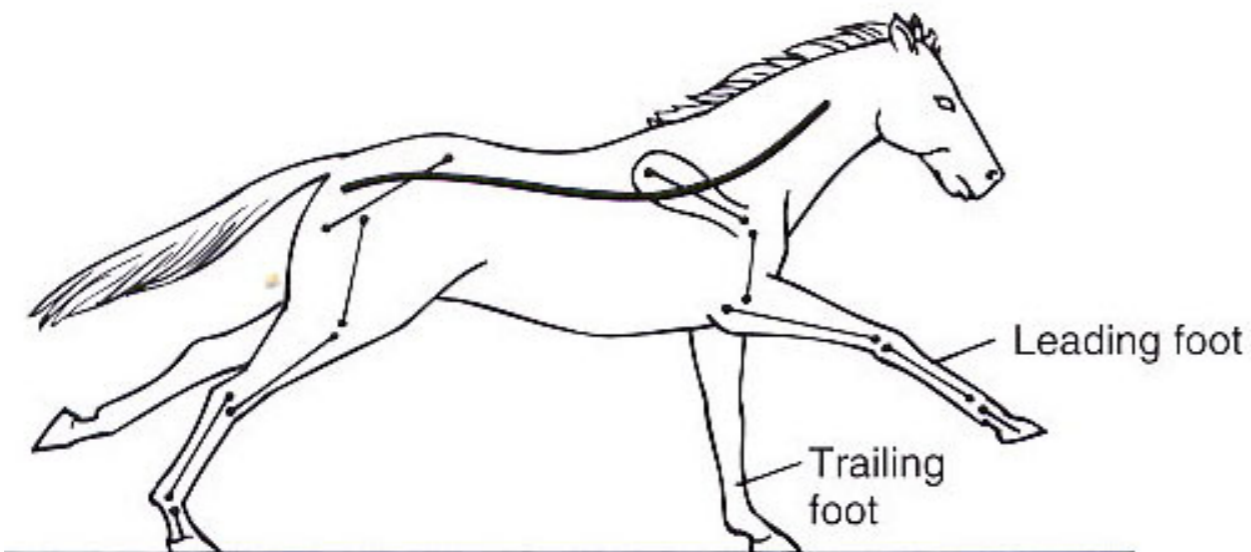
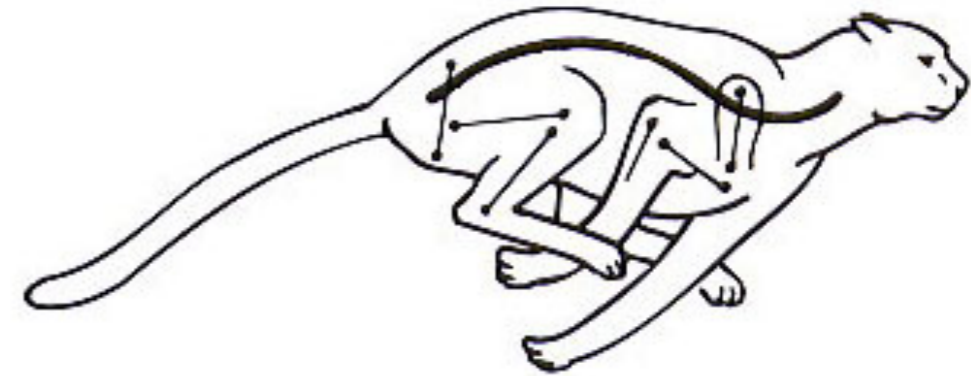
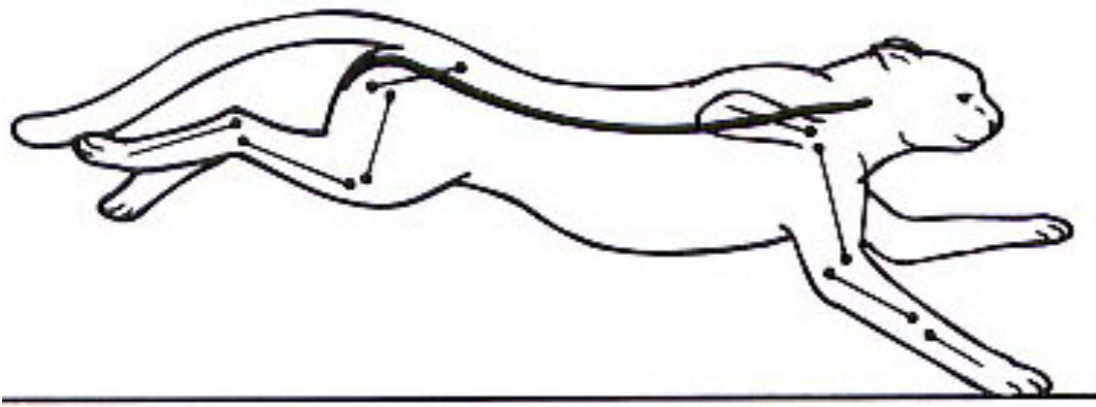
ex. locomoção de mamífero Theria basal



# Diversidade do modo de locomoção

## Cursorial

- aumento de velocidade e não de força
- tendência ao aumento do comprimento e leveza das pernas

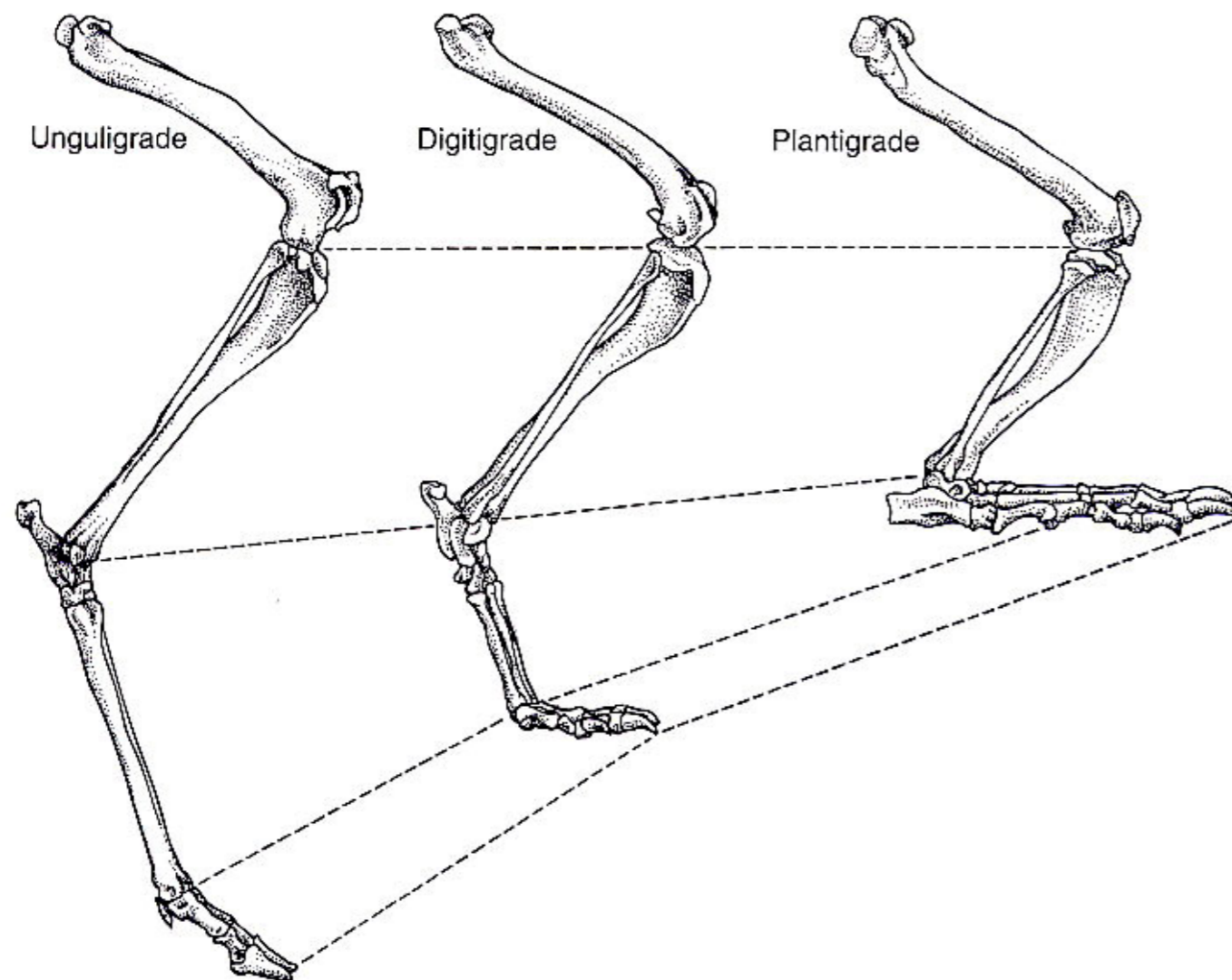


# Diversidade do modo de locomoção

## Cursorial

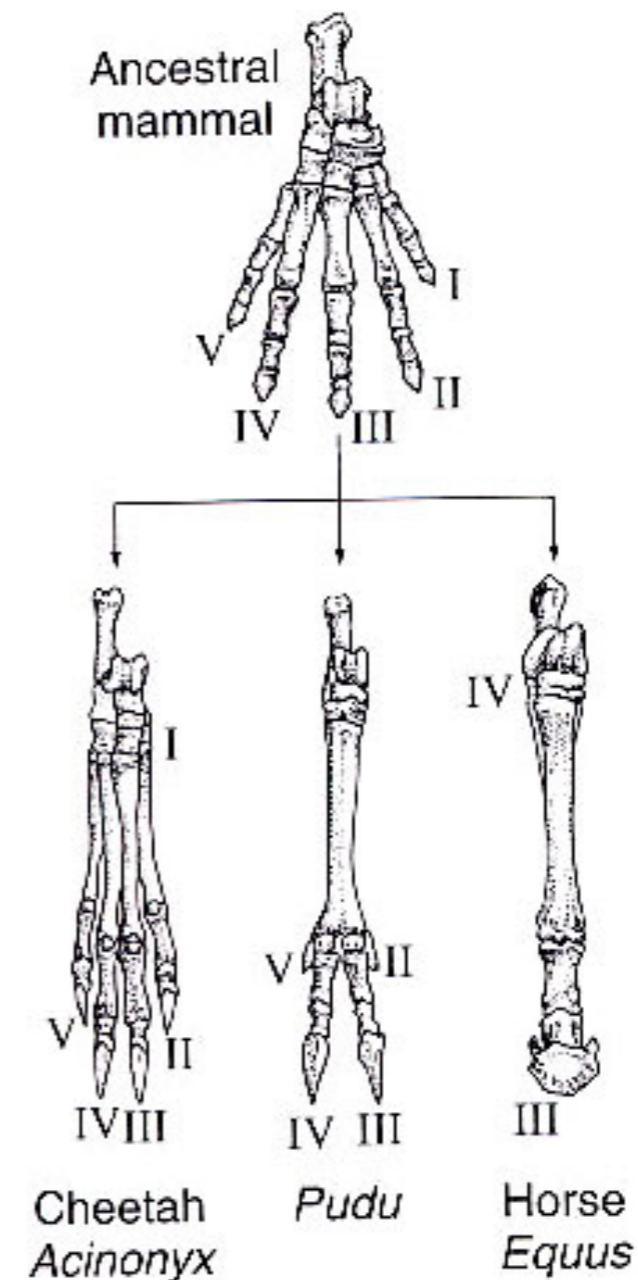
membros alongados

- principalmente os elementos distais
- postura dos pés

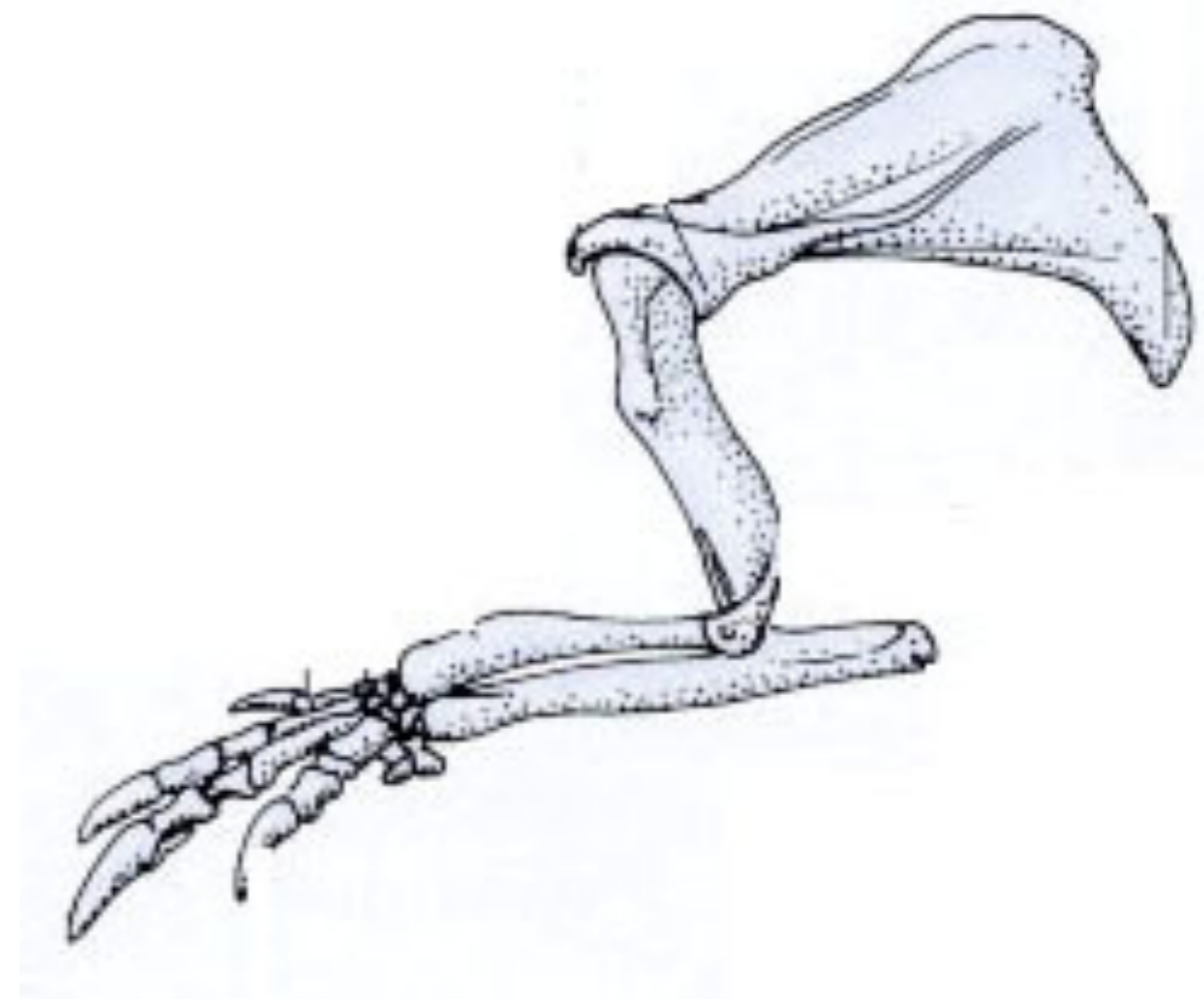


membros mais leves

- perda de dedos



# Diversidade do modo de locomoção



Xenarthra - tatu



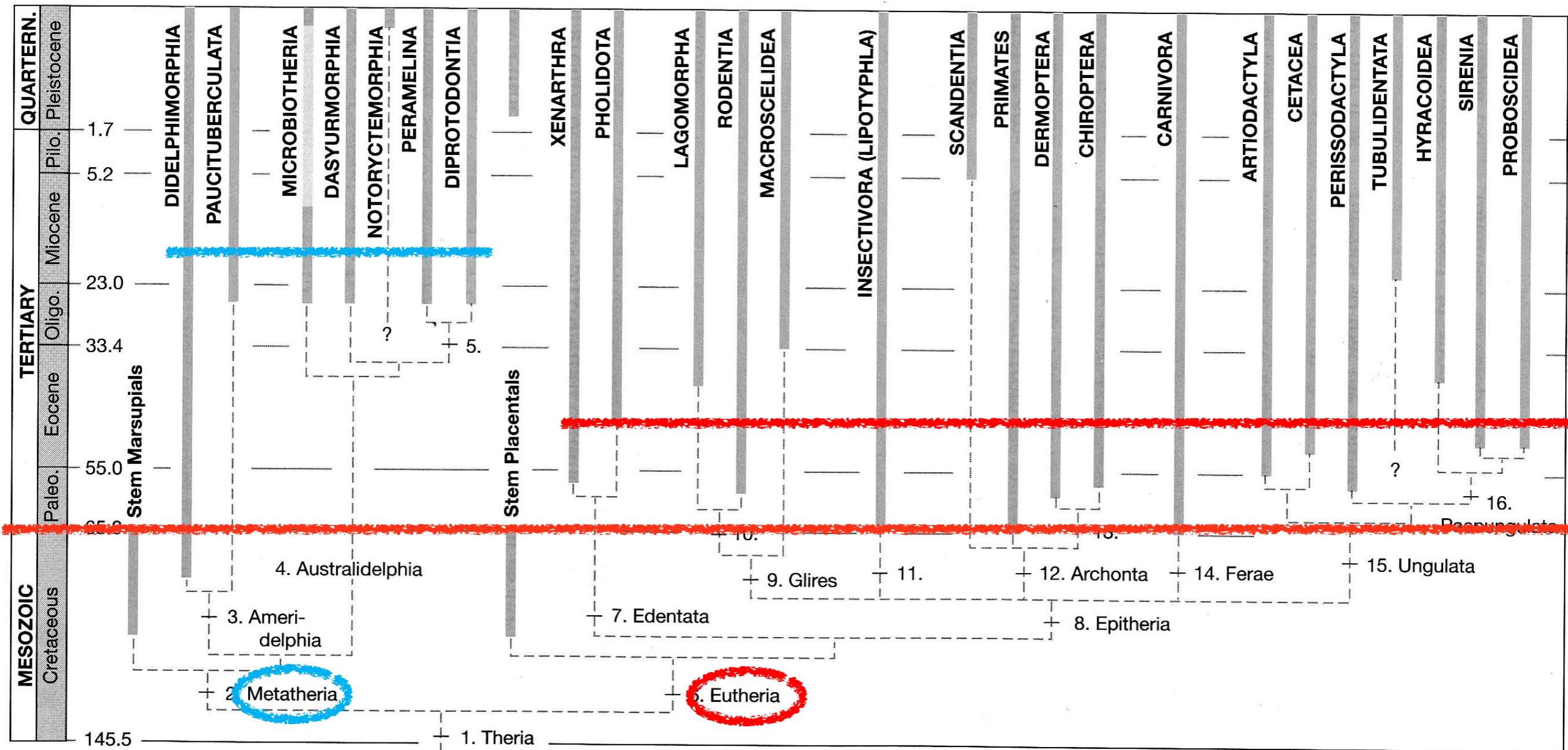
Knuckle-walking



Nodopedalia

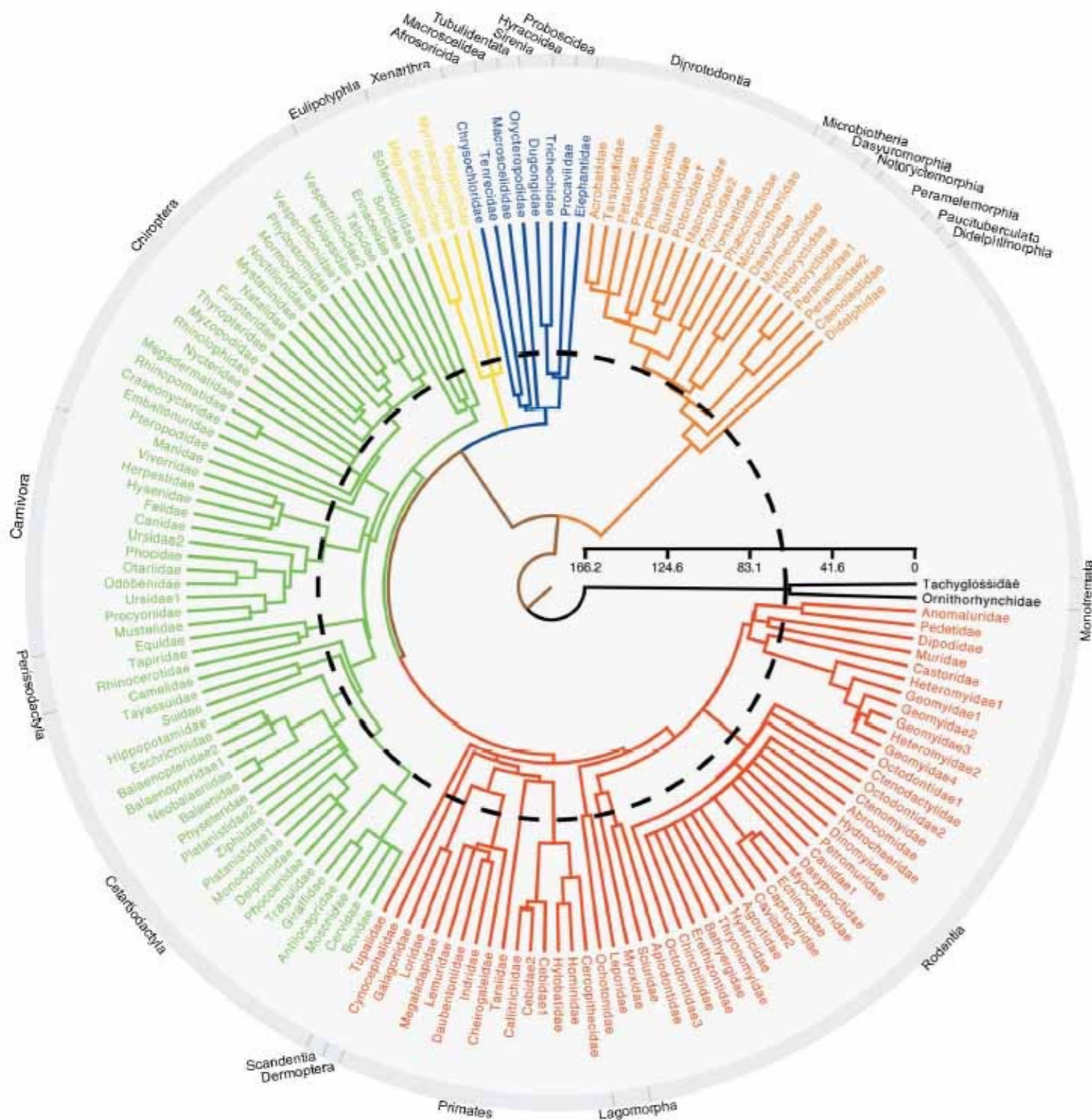


# Diversidade dos mamíferos atuais



Metatheria – 7 ordens, 331 spp. (6%)    Eutheria – 21 ordens, 5.082 spp. (94%)

# Diversidade dos mamíferos atuais



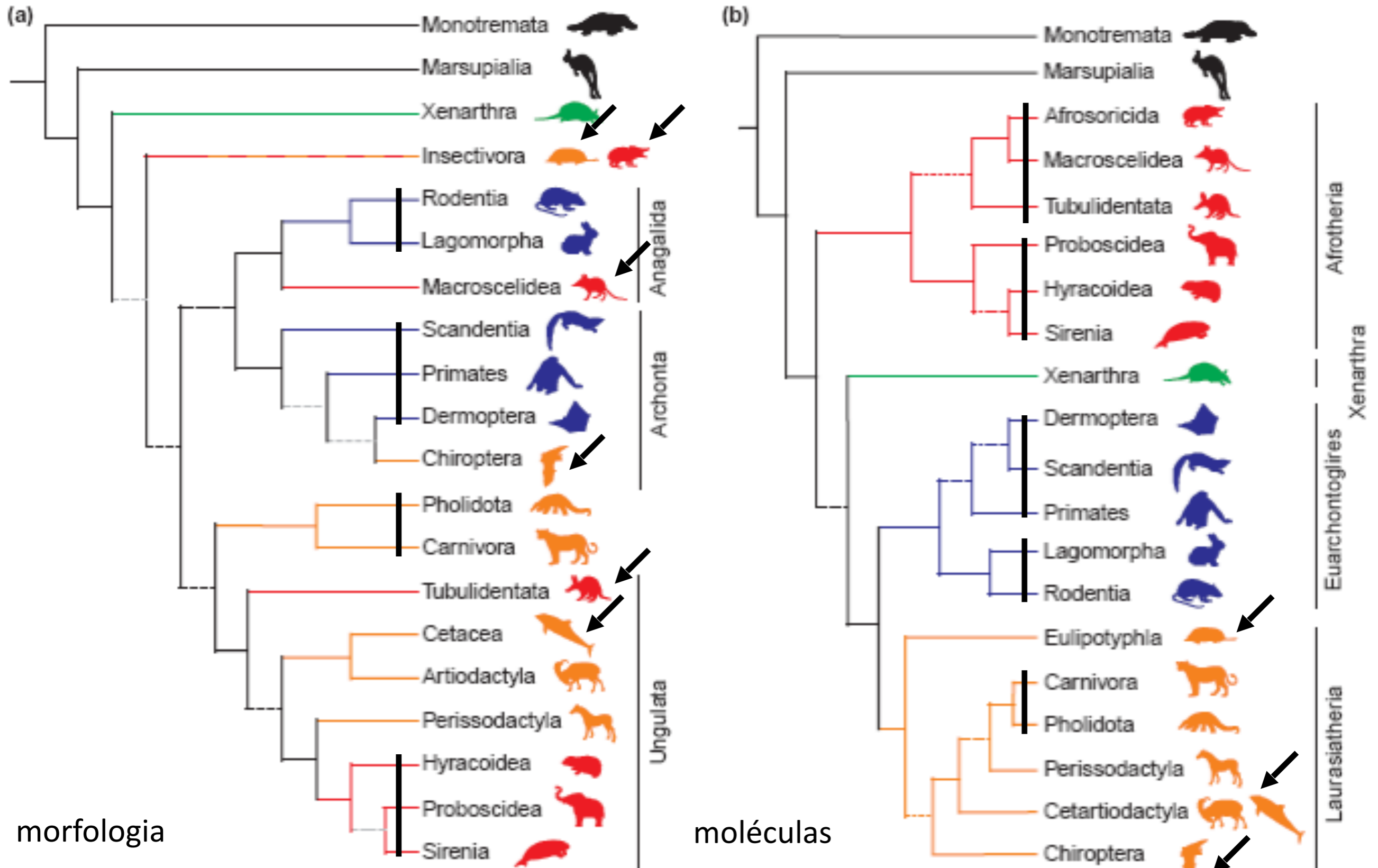
✓ super-árvore quase todas as espécies

✓ período de diversificação Eutheria entre 100 e 85 milhões de anos:

- radiação das angiospermas
- queda geral de temperatura

# Molecules consolidate the placental mammal tree

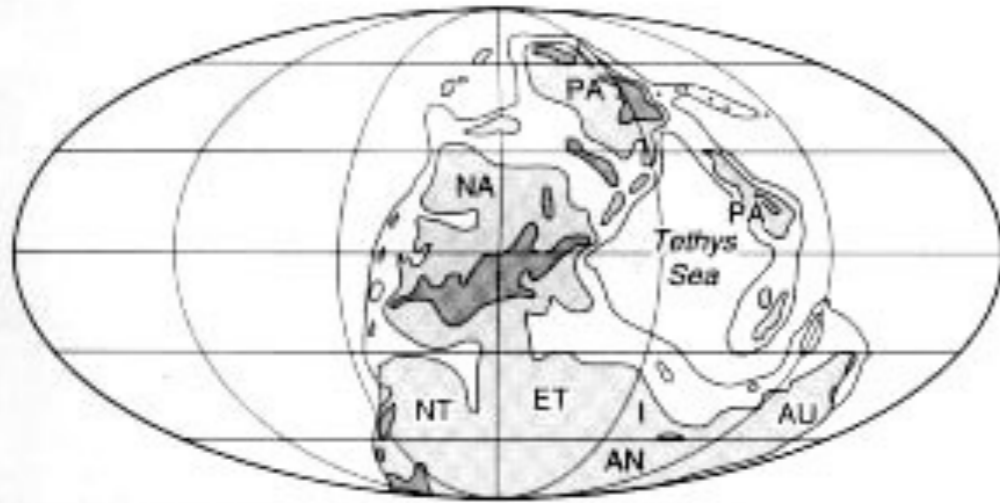
Mark S. Springer<sup>1</sup>, Michael J. Stanhope<sup>2</sup>, Ole Madsen<sup>3</sup> and Wilfried W. de Jong<sup>3</sup>



# Diversidade dos mamíferos: zoogeografia

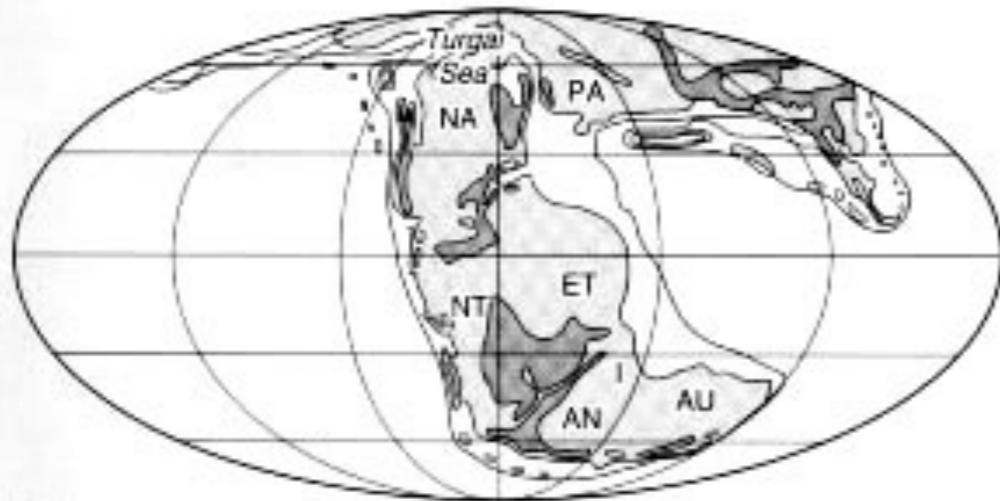
Paleozóico

continentes do hemisfério sul separam-se primeiro

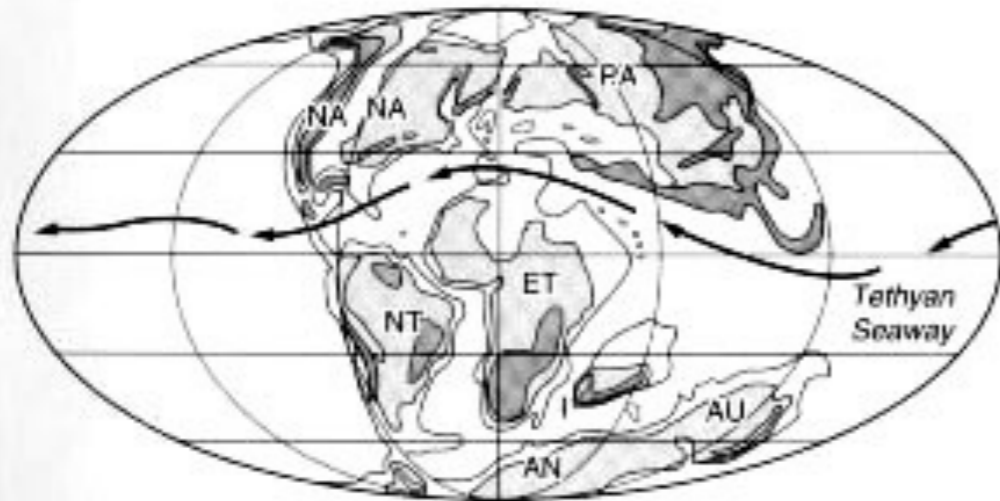


- endemismo
- convergência eco-morfológica

Late Carboniferous (306 million years ago) Mesozóico

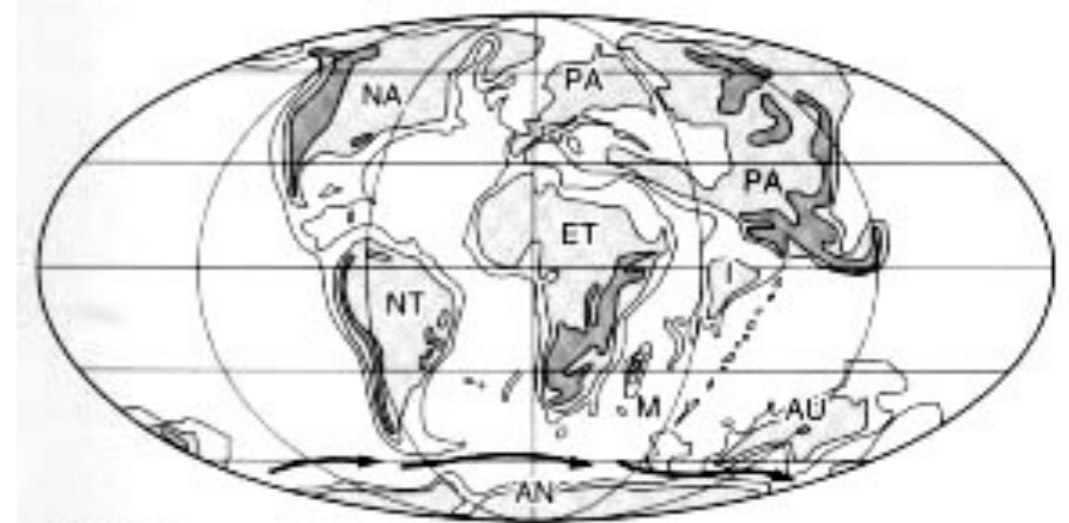


Early Jurassic (195 million years ago)

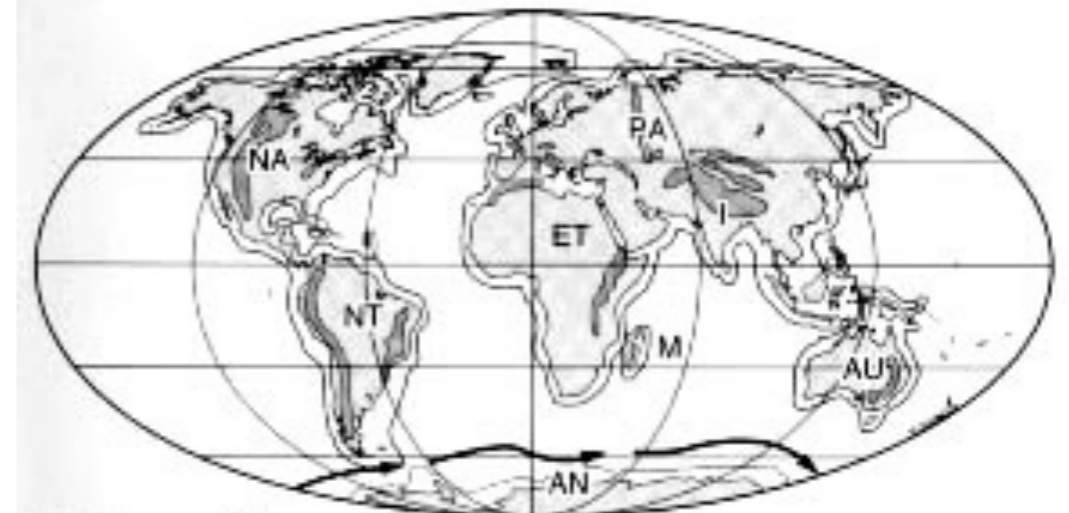


Early Late Cretaceous (94 million years ago)

Cenozóico



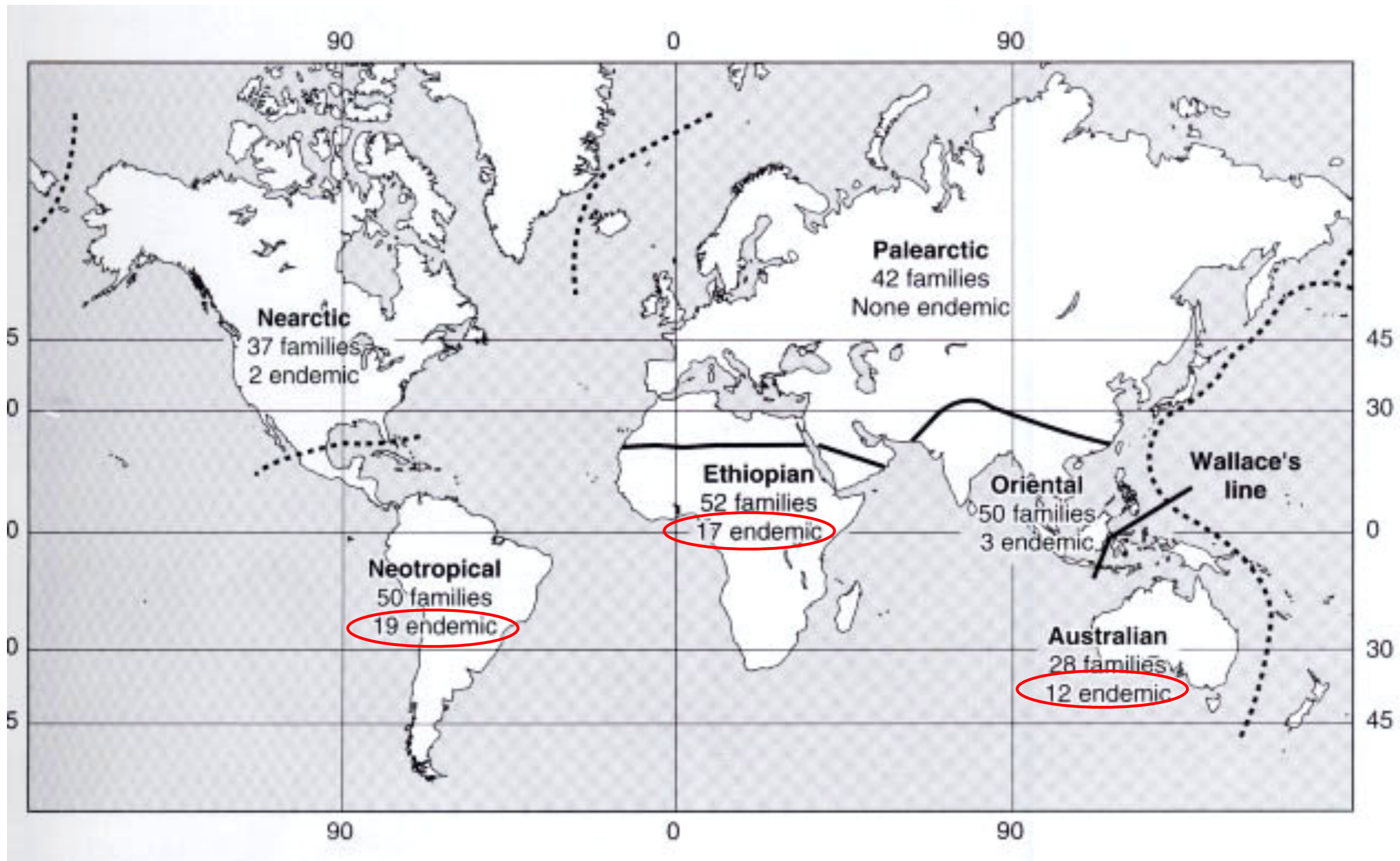
Middle Eocene (50 million years ago)



Modern world

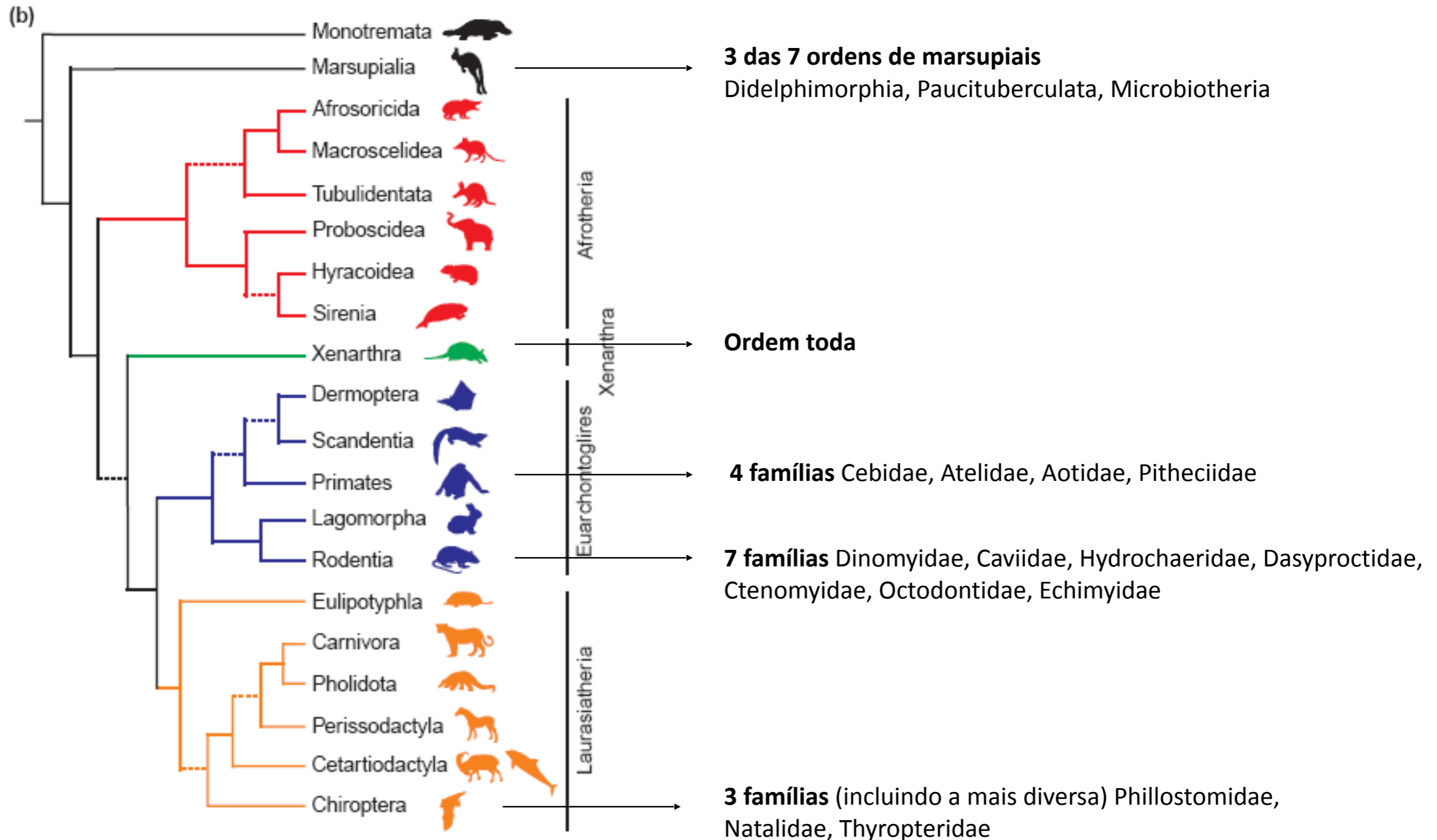
# Diversidade dos mamíferos: zoogeografia

*isolamento dos continentes - fauna muito diferenciada*



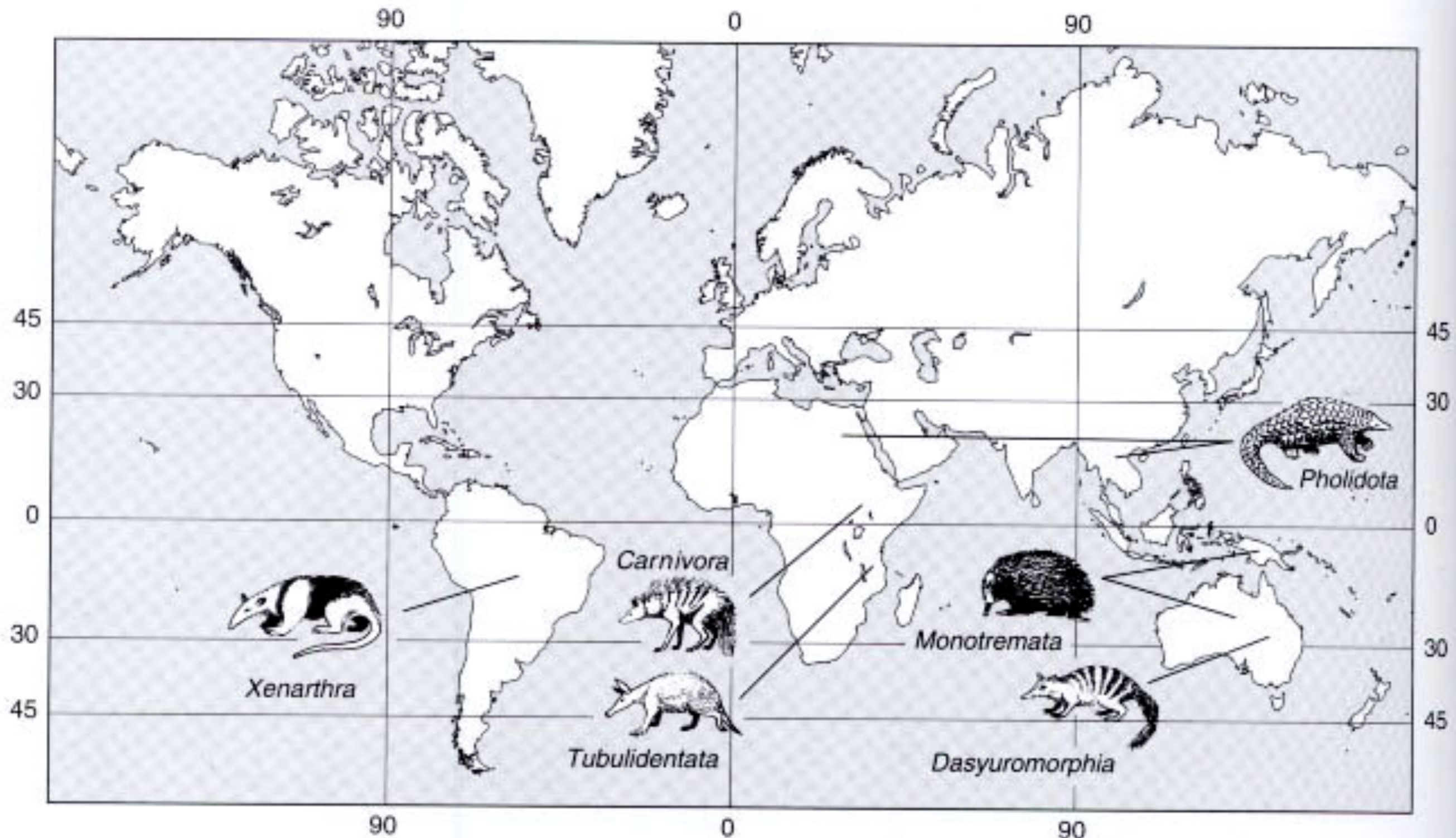
# Diversidade dos mamíferos: zoogeografia

## Endemismo na América do Sul



# Diversidade dos mamíferos: zoogeografia

*isolamento dos continentes - convergência eco-morfológica*





# Diversidade dos mamíferos - zoogeografia

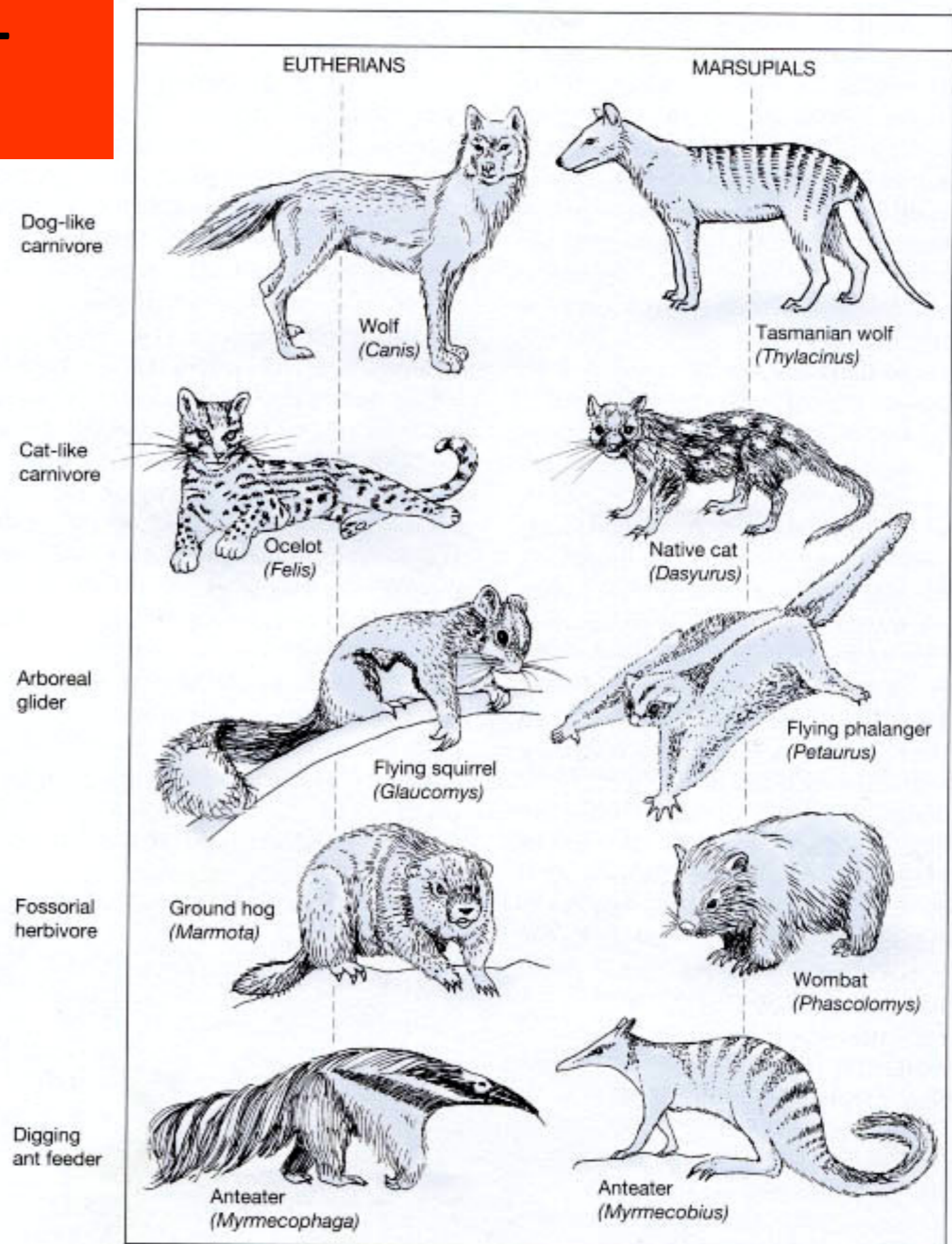
isolamento dos continentes - convergência  
eco-morfológica

## fauna da Austrália

- exclusivamente marsupiais e monotremata

## marsupiais

- vieram da América do Sul via Antártica



# Diversidade dos mamíferos atuais - zoogeografia

América do Sul/ do Norte

- 100 milhões de anos (meio do Mesozóico até final do Cenozóico)

ístmio do Panamá

- 2,5 milhões de anos atrás

fauna da América do Sul

- cerca de 40% é de origem norte-americana

fauna da América do Norte

- muito menos espécies de origem sul-americana



