



Casos de Uso – Exemplo Elevador

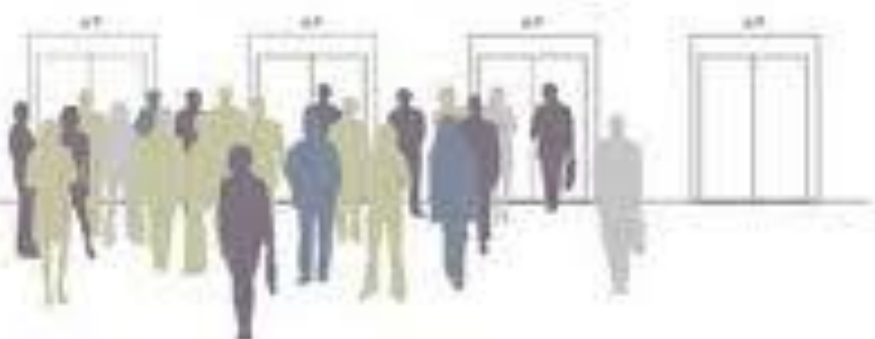
- Análise e Projeto Orientados a
Objetos
 - Profa. Rosana Braga



Elevador Inteligente

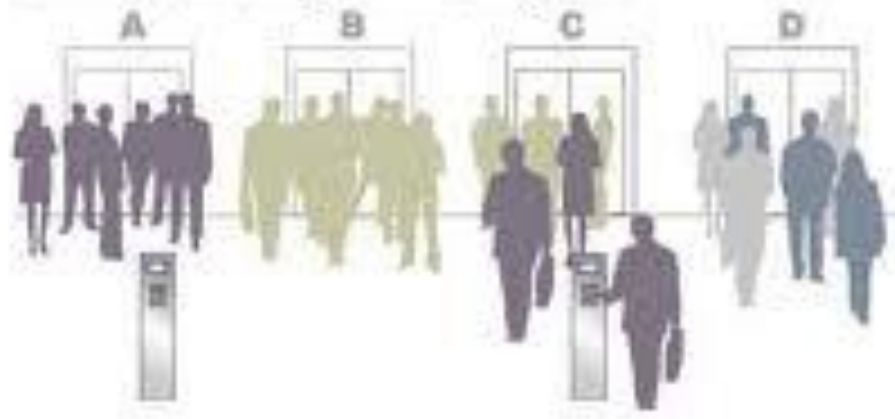
- **O EI é um elevador revolucionário que agrupa as pessoas de acordo com o piso para onde querem ir antes de elas entrarem no elevador, além de servir de identificação de quem entrou no edifício.**
- **Este sistema foi concebido para edifícios com muito movimento, de modo a otimizar o tempo perdido nos elevadores e melhorar a segurança.**

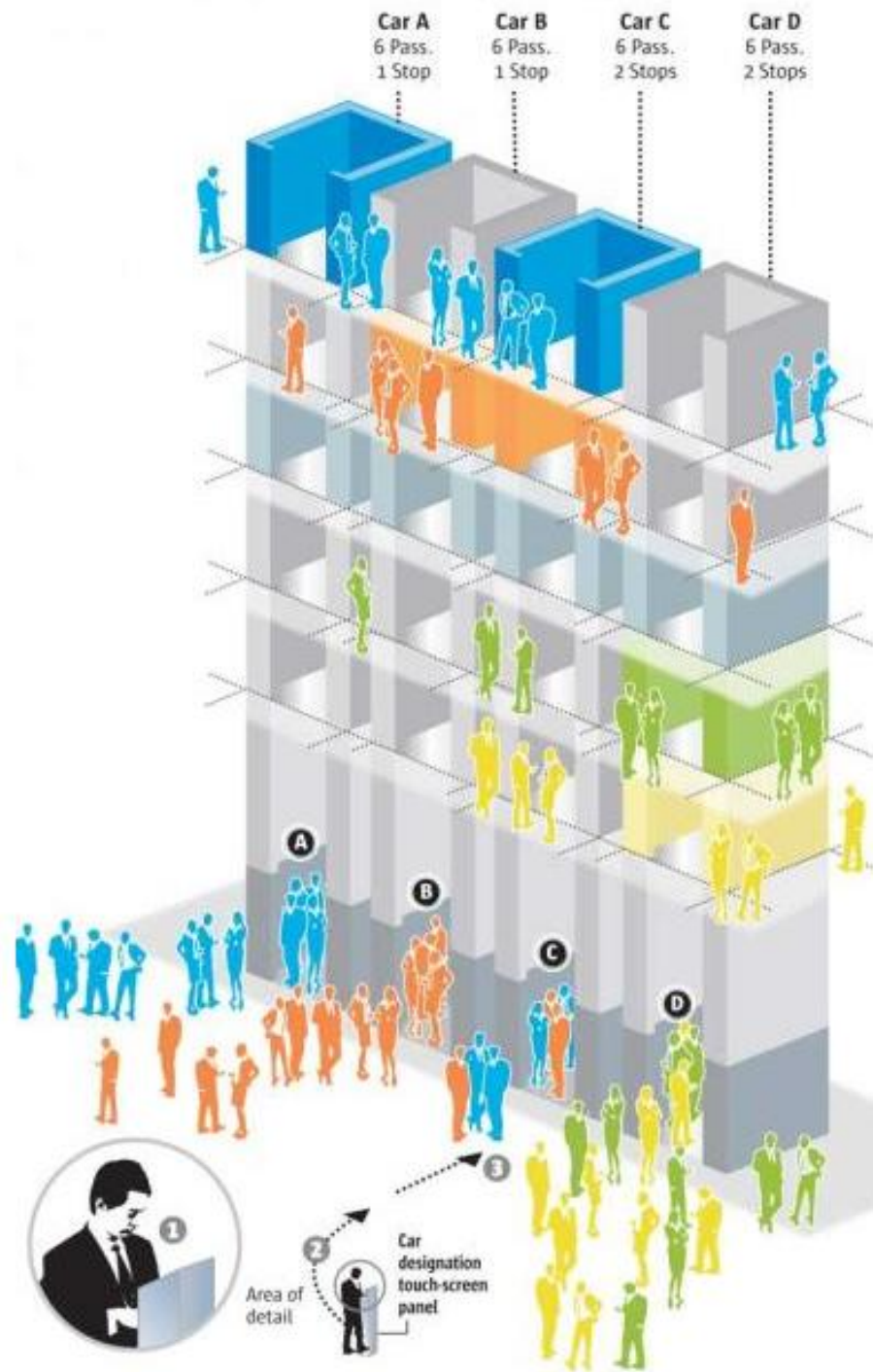
Conventional Random Assemblage....



(images from Schindler PDF, linked to below)

Smart "Clustering" of Passengers...





Elevador Inteligente x tradicional





Elevador Inteligente

- **Os botões estão fora do elevador e antes de entrar identifica-se o usuário e pressiona-se o piso para onde se quer ir (tanto na subida quanto na descida).**
- **Depois disso o sistema reconhece qual o caminho mais rápido a seguir e indica qual o elevador que vai parar nesse piso.**

Elevador Inteligente – Painel no corredor externo





Elevador Inteligente

- **Os benefícios deste sistema são:**
 - **Elimina a confusão de entrada no primeiro elevador que abre as portas, conseqüentemente previne que as pessoas se acotovelem para tentar entrar e até impeçam quem está dentro de sair;**
 - **Diminui o tempo de espera pelo elevador e o tempo de viagem em 30%;**
 - **Otimiza o uso dos elevadores e conseqüentemente diminui o gasto de energia elétrica;**
 - **Facilita localizar um usuário sabendo-se o último elevador que ele tomou.**

Diagrama de Casos de Uso

