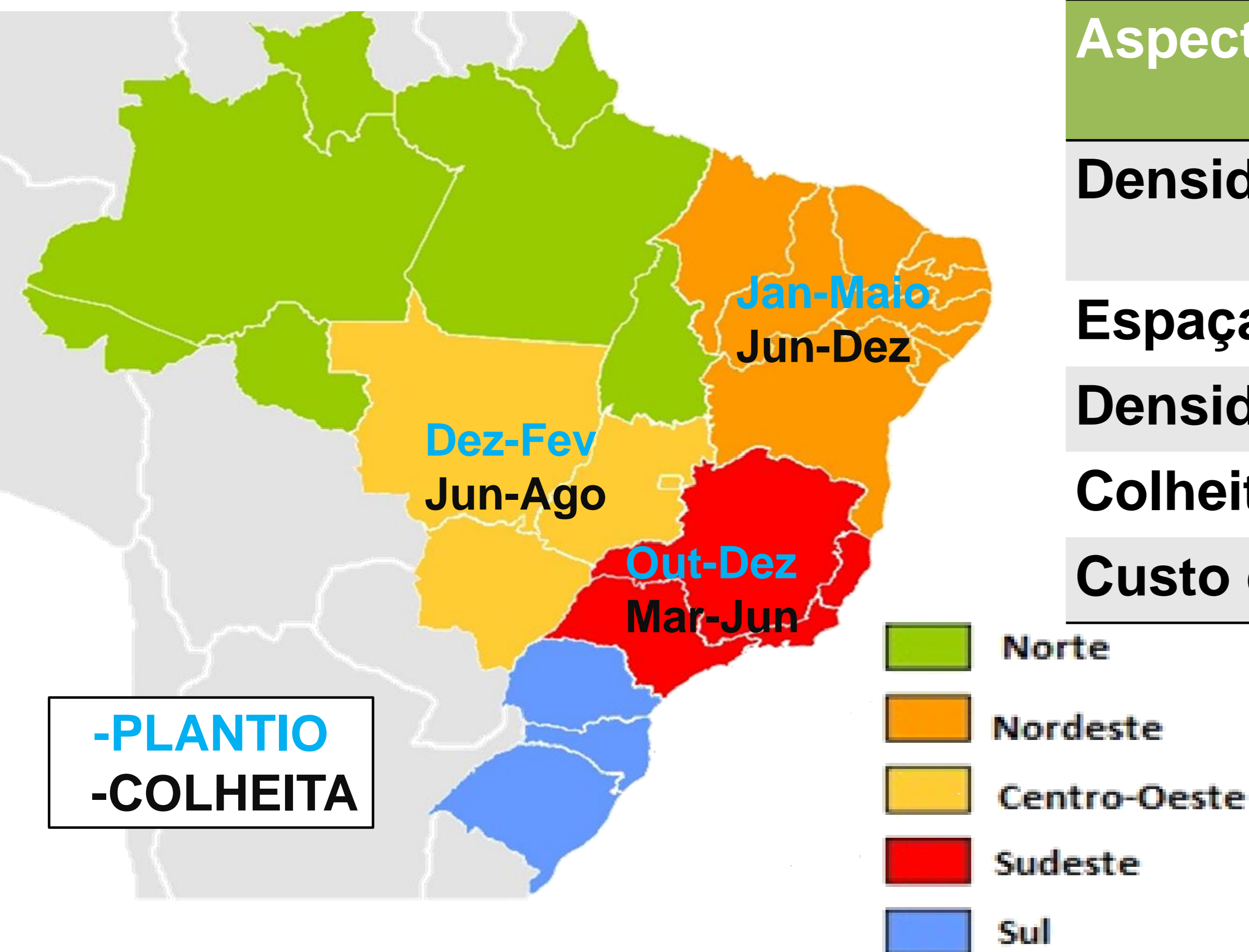


ALGODÃO

DADOS FITOTÉCNICOS

ÉPOCAS DE PLANTIO

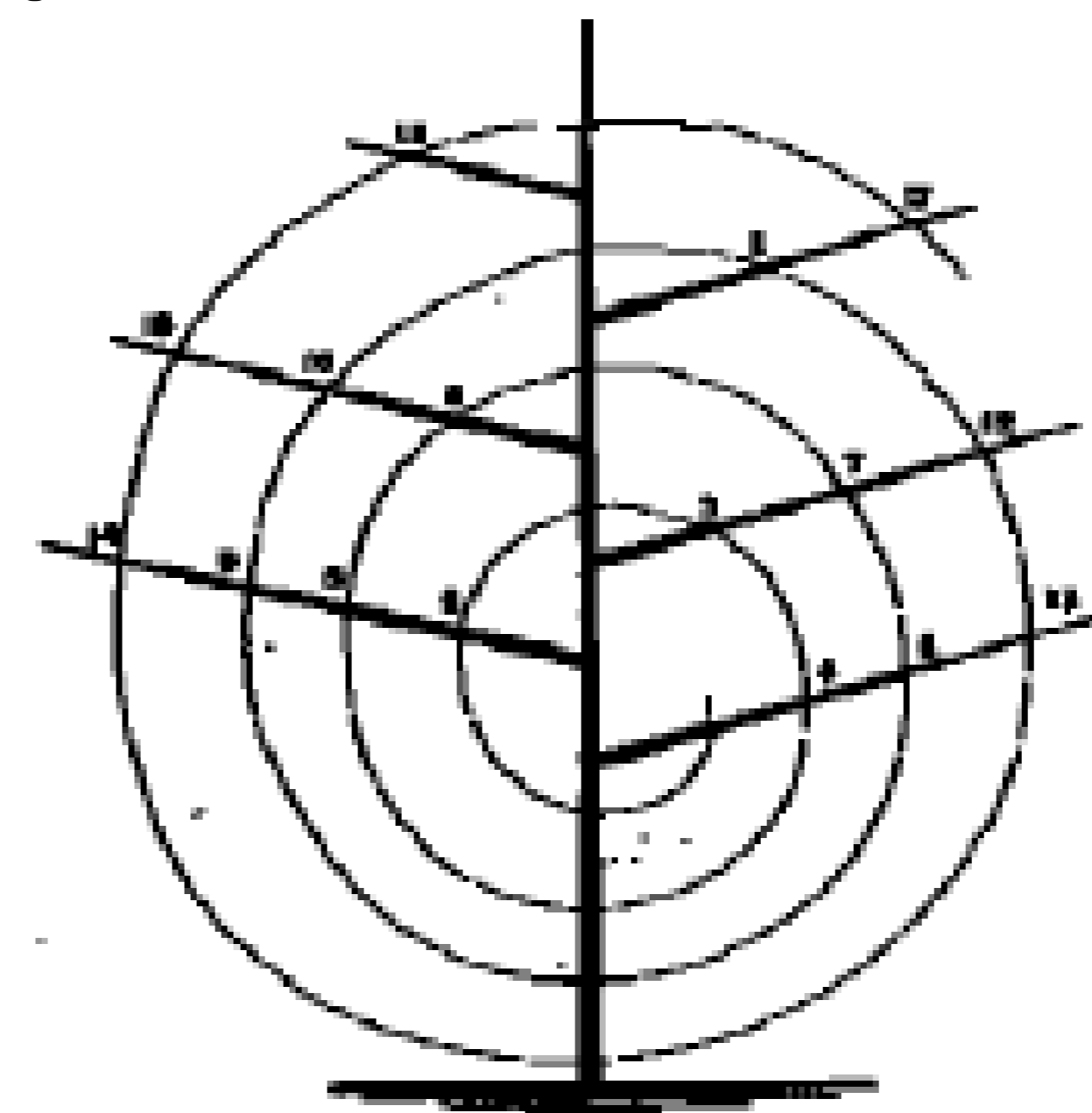


SISTEMAS DE PLANTIO

Aspectos	Plantio Convencional (~95% de área cultivada)	Plantio Adensado (~5% de área cultivada)
Densidade de sementeira	7 a 10 sementes/m linear	5 a 10 sementes/m linear
Espaçamento entre linhas	0,76 a 0,90 m	0,38 a 0,50 m
Densidade (plantas/ha)	90.000 a 120.000	190.000 a 240.000
Colheita	170 a 180 dias	135 a 170 dias
Custo de produção (US\$/ha)	2.400,00	1.750,00

ASPECTOS DA PRODUÇÃO

Esquema de Florescimento



Maças: 25-30/planta
Peso das maças: ponteiro = 3 g
 média = 4,5 g
 baixeiro = 8 g
 30% de pegamento

CULTIVARES

- Fibermax (FM): FM 975WS, FM 944 GL, FM 940 GLT, FM 983 GLT, FM 982 GL, FM 951 LL, FM 913 GLT, FM 980 GLT, FM 954 GLT, FM 985 GLTP
- Tropical Melhoramento & Genética (TMG): TMG 81 WS, TMG 47 B2RF, TMG 42 WS, TMG 44 B2RF, TMG 82 WS
- Delta Pine (DP): DP 1536 B2 RF, 555BG/RR; 604BG, Acala 90
- DeltaOpal, NuOpal (RR e BG/RR)
- IAC24 e IAC25RMD
- (DeltaOpal x IAC 22): FMT 701
- COODETEC (CD): 404, 405, 408

Parâmetros de produção

- Peso do capulho
- Peso da semente
- Índice de fibras
- % de fibras

Qualidade da fibra

- Comprimento
- Uniformidade
- Maturidade – finura
- Resistência

TRANSGÊNICOS

(80-90% da área plantada)

Bolgard I (Cry1Ac) Monsanto (03/2005)

Resistente a lagartas:

- Alabama argillacea
- Chloridea virescens
- Pectinophora gossypiella
- Chrysodeixis includens

Widestrike (Cry1Ac + Cry1F) DowAgrosciences (3/2009)

Resistente a lagartas

- Helicoverpa zea
- Spodoptera frugiperda
- Spodoptera exigua
- Spodoptera eridania
- Chrysodeixis includens
- Trichoplusia ni

Bolgard II (Cry1Ac + Cry2Ab2) Monsanto (05/2009)

Resistente a lagartas alvo de Bolgard I e:

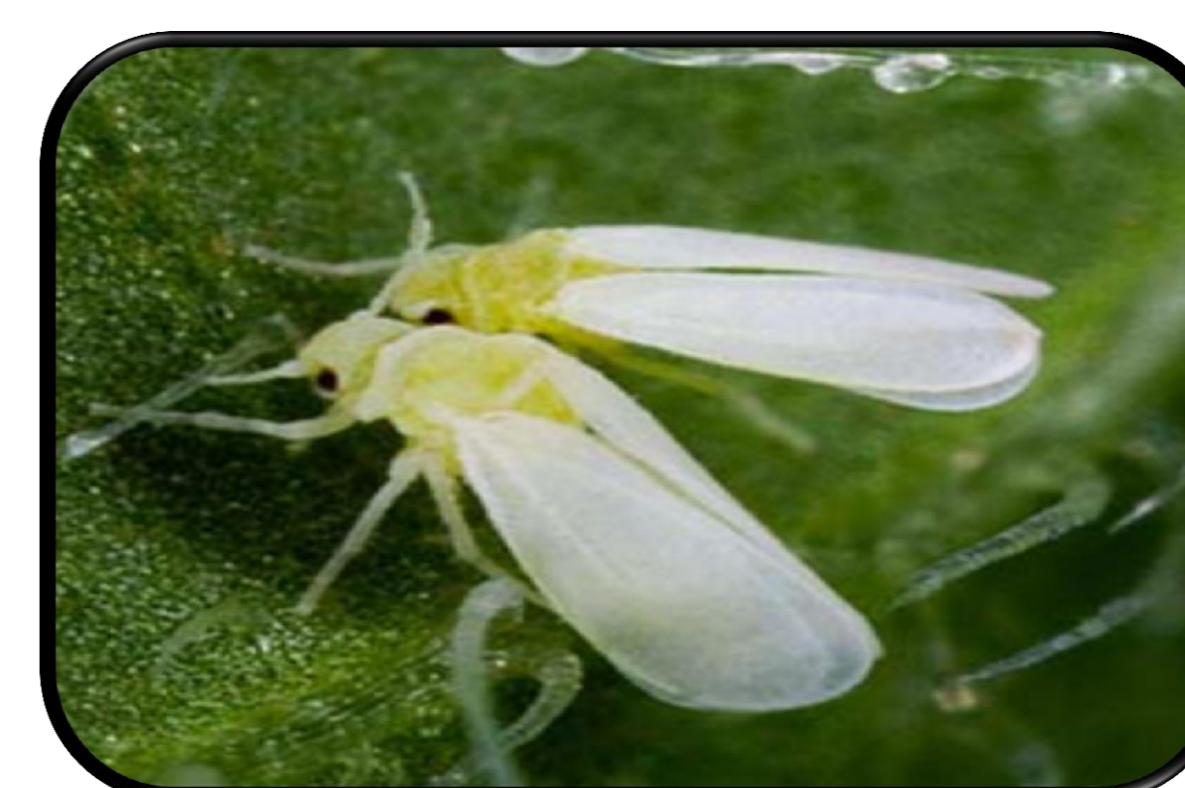
- Spodoptera exigua
- Spodoptera frugiperda
- Chrysodeixis includens

TwinLink Cry1Ab + Cry2Ae Bayer (02/2011)

Resistente a lagartas

- Chrysodeixis includens
- Spodoptera eridania
- Spodoptera frugiperda
- Spodoptera cosmioides

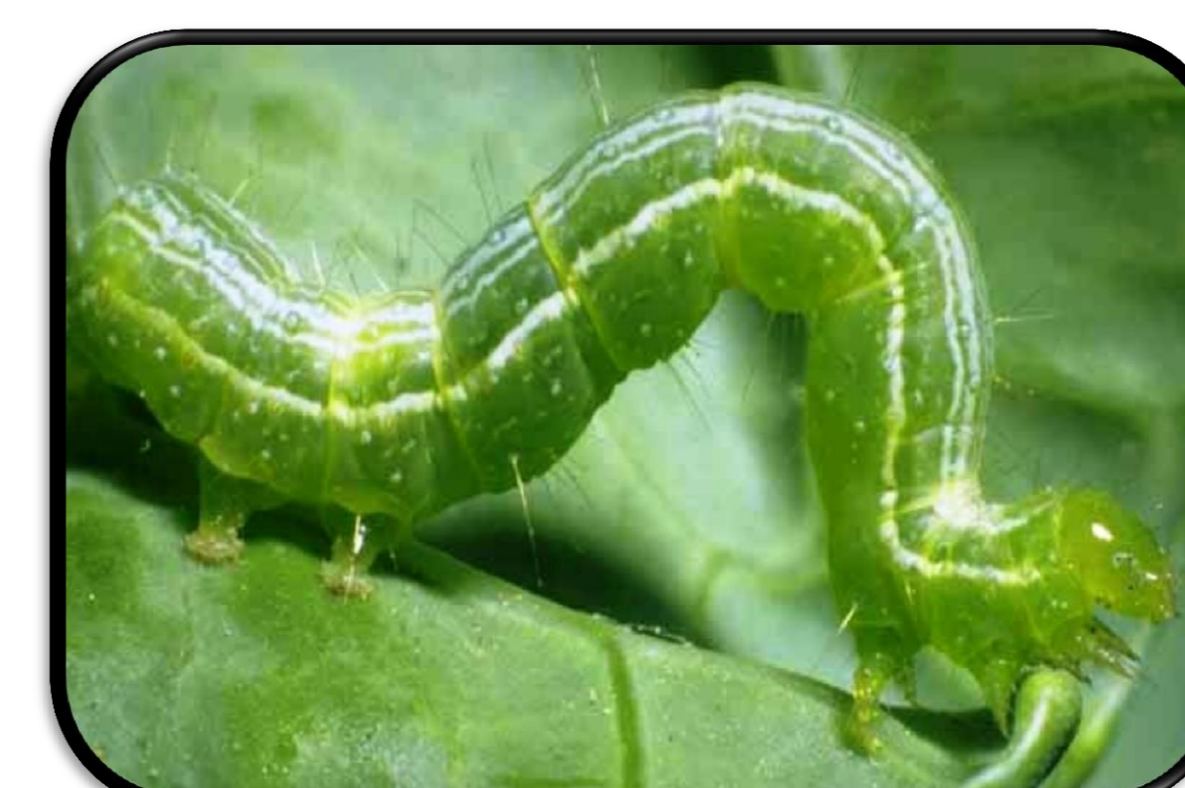
PROBLEMAS RECENTES



Bemisia tabaci



Euschistus heros



Chrysodeixis includens



Helicoverpa armigera