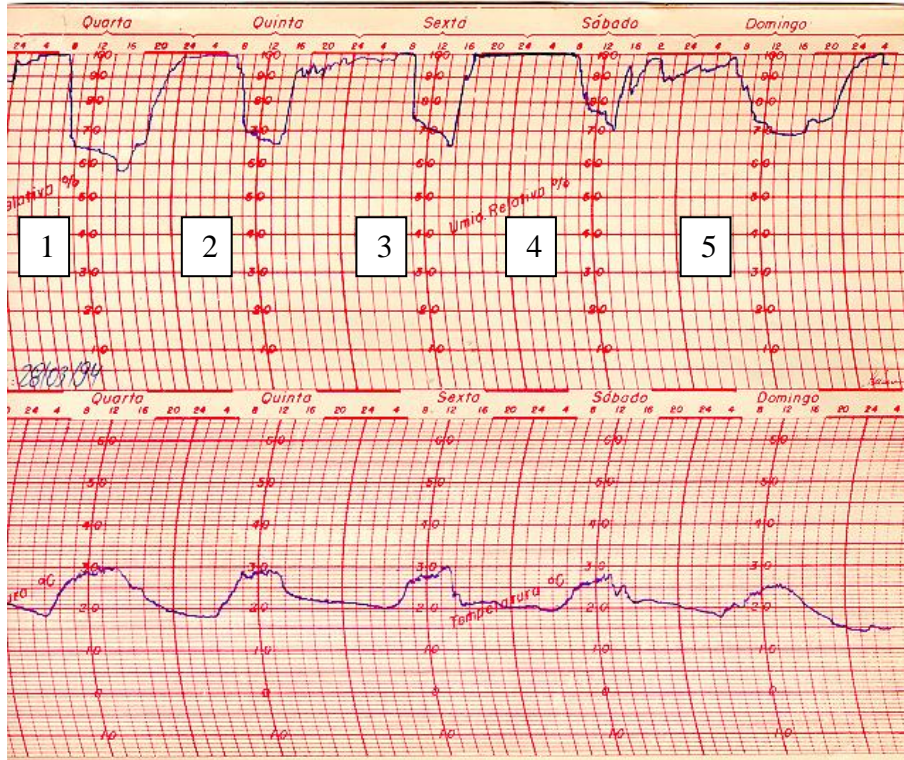


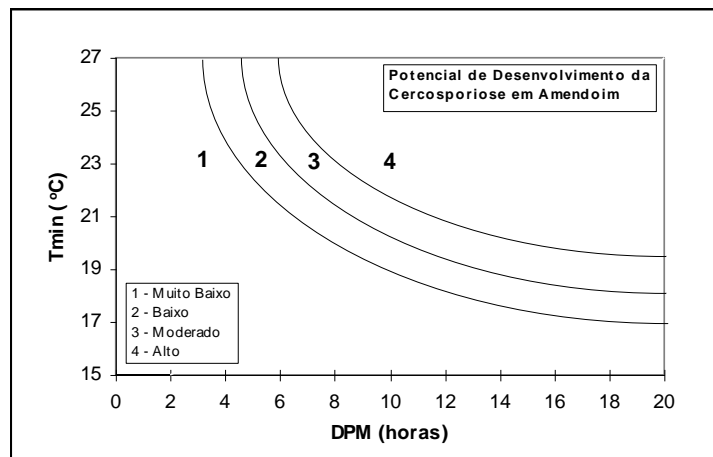
**Universidade de São Paulo**  
**Escola Superior de Agricultura “Luiz de Queiroz”**  
**Departamento de Engenharia de Biosistemas**

**LEB 630 – Agrometeorologia Aplicada**  
*Prof. Paulo C. Sentelhas*  
 Exercício – Clima x Doenças de Plantas

1> Com o diagrama em anexo, obtido no posto agrometeorológico, determine a DPM dos dias 1, 2, 3, 4 e 5, utilizando o  $NHUR >= 90\%$ .



Com os dados de DPM e de Tmin estabeleça no gráfico o índice de risco climático para a ocorrência da cercospora do amendoim para cada dia e posteriormente o índice acumulado (IR acumulado). Com o valor de IR acumulado estabeleça para o período qual é o nível de risco do período de cinco dias.



Classificação	IR acumulado (5dias)
Muito baixo	5 a 7
Baixo	8 a 11
Moderado	12 a 16
Alto	> 16

2. Com os dados de temperatura média noturna e DPM obtidas durante 60 dias do ciclo da batata, determine o número de pulverizações necessárias para o controle da podridão (*Phytophthora infestans*), considerando-se o sistema da Tabela de Mills. Compare os resultados com o sistema do calendário fixo, com pulverizações a cada 7 dias. OBS: o monitoramento não deve ser feito durante o período de ação do fungicida, que é de sete dias.

<b>Dia</b>	<b>Tnot (°C)</b>	<b>DPM (h)</b>	<b>Chuva (mm)</b>	<b>Grau Sev.</b>	<b>Dia</b>	<b>Tnot (°C)</b>	<b>DPM (h)</b>	<b>Chuva (mm)</b>	<b>Grau Sev.</b>
29/7	9,3	11	0		27/8	12,8	12	0	
30/7	10,8	9	0		28/8	10,1	8	0	
31/7	16,5	0	0		29/8	9,8	8	0	
01/8	16,1	14	1,3		30/8	9,4	9	0	
02/8	16,9	17	19,8		31/8	7,2	13	0	
03/8	18,1	19	5,8		01/9	12,5	12	0	
04/8	18,2	21	42,4		02/9	11,1	14	1,8	
05/8	15,1	13	0		03/9	12,6	13	0	
06/8	16,5	18	49,0		04/9	10,3	14	0	
07/8	15,2	14	0,3		05/9	10,0	10	0	
08/8	16,9	12	0		06/9	3,8	14	0	
09/8	16,6	3	0		07/9	10,0	14	0	
10/8	16,8	12	3,8		08/9	11,4	12	0	
11/8	15,7	11	0		09/9	10,1	13	0	
12/8	18,2	16	28,7		10/9	10,9	14	0	
13/8	17,2	16	0		11/9	11,6	15	0	
14/8	16,6	12	0		12/9	13,9	12	0	
15/8	15,2	13	0		13/9	11,7	14	0	
16/8	19,3	15	4,8		14/9	18,4	17	1,8	
17/8	12,8	7	0		15/9	18,2	19	14,5	
18/8	11,5	6	0		16/9	6,4	20	5,6	
19/8	9,2	13	0		17/9	8,7	15	0	
20/8	11,4	14	0		18/9	10,9	14	0	
21/8	13,1	14	0		19/9	15,1	12	34,0	
22/8	16,1	10	2,3		20/9	7,8	16	13,2	
23/8	12,6	11	0		21/9	4,9	15	0	
24/8	6,4	13	0		22/9	10,9	15	5,1	
25/8	16,6	5	0		23/9	12,7	21	30,0	
26/8	13,0	7	0		24/9	5,0	12	0	