

PMI3325: Lavra a Céu-Aberto

Escopo para avaliações

Parâmetros para o desenho final da cava

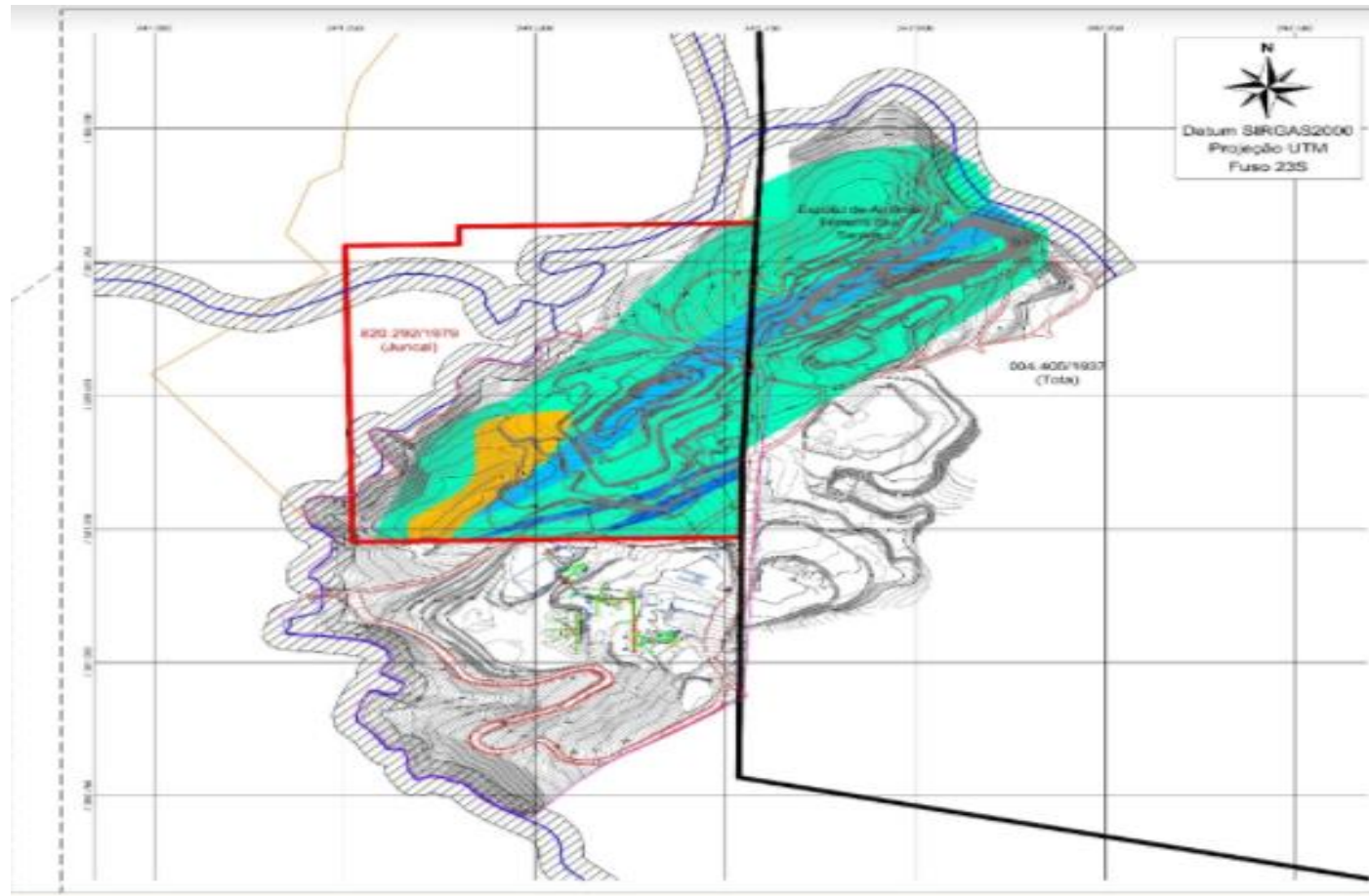
GRUPOS 1, 2

- Rampas de acesso: 10%
- Alturas das bancadas: 14 metros
- Inclinação de estabilidade das bancadas: 75°
- Largura mínima das bermas das bermas: 5 m

GRUPOS 3, 4

- Rampas de acesso: 12%
- Alturas das bancadas: 14 metros
- Inclinação de estabilidade das bancadas: 75°
- Largura mínima das bermas das bermas: 8 m

Topografia com identificação litológica



Avaliação

- Apresentação do projeto final: 30/11