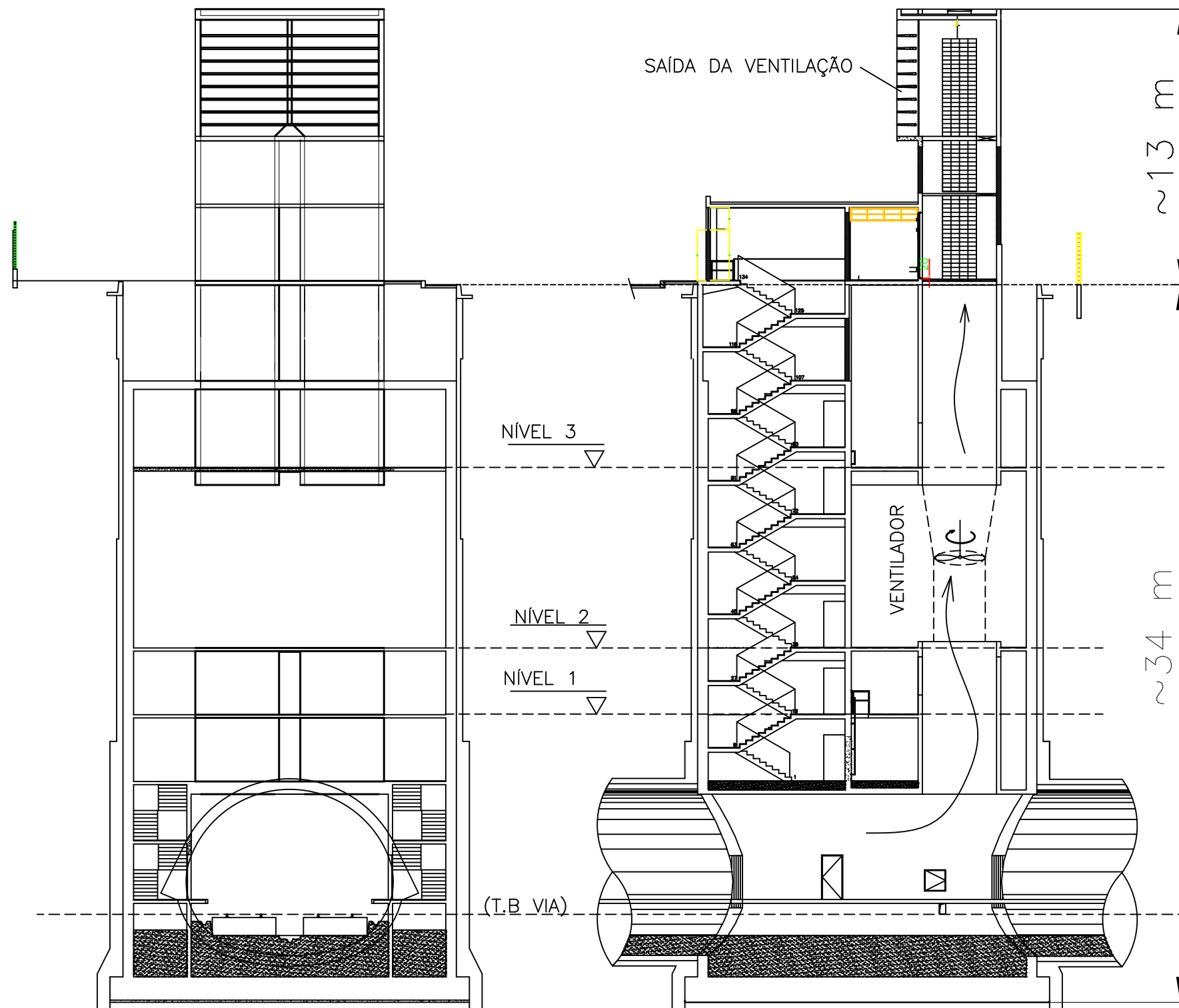
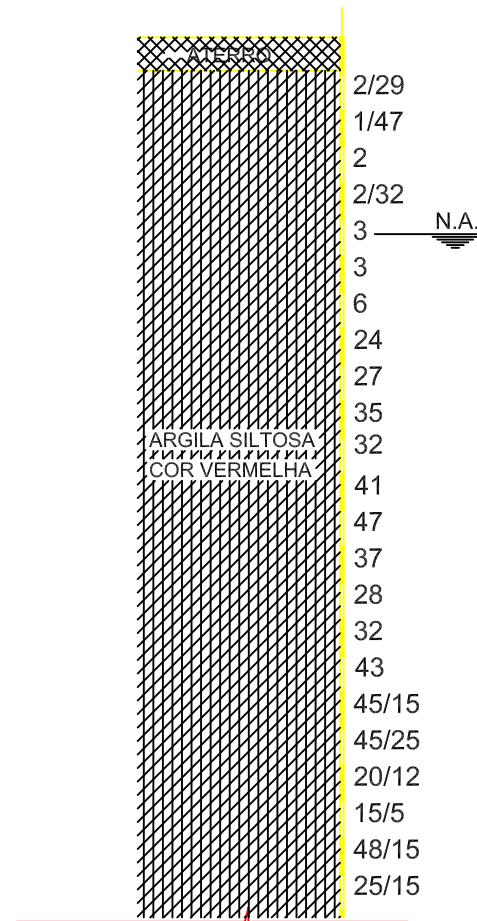


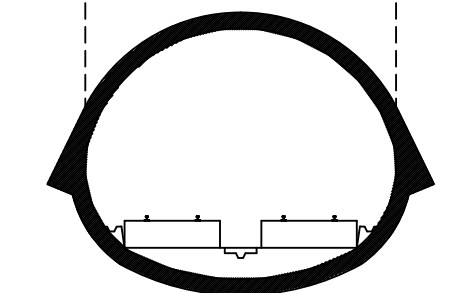
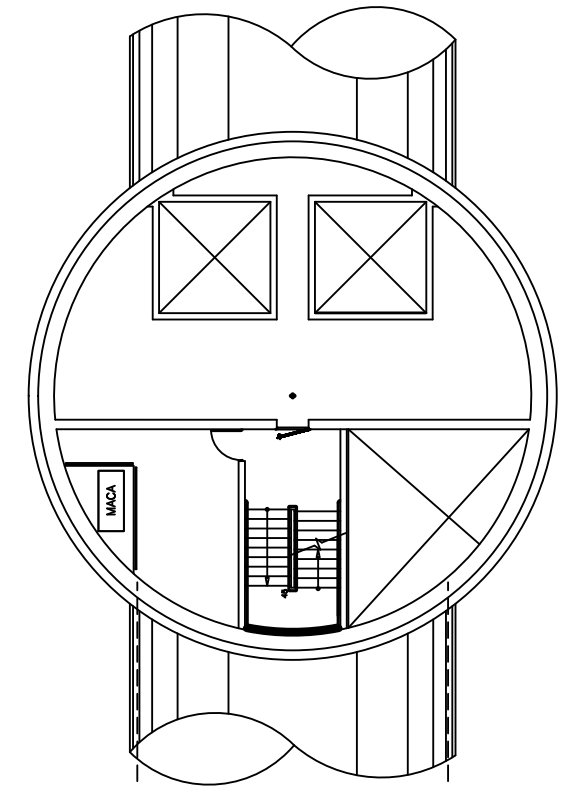
# PROJETO 3: Cruzamento de poço de ventilação e saída de emergência com túnel de via



PERFIL GEOTÉCNICO



PLANTA NÍVEL 2



SEÇÃO DO TÚNEL

## DESCRIÇÃO

Analisar alguns problemas específicos que podem ser encontrados no projeto de uma interligação entre um poço de ventilação e saída de emergência (PVSE) e um túnel de via ferroviária. No caso, o poço teria em torno de 34 m de profundidade e 15 m de diâmetro. O túnel permitiria a passagem de dois trens de passageiros. Os problemas a serem analisados são:

- a) Análise dos esforços no revestimento do túnel, considerando estado plano de deformação - o método construtivo do túnel seria NATM;
- b) Definição da geometria e análise simplificada de esforços na viga portal situada na intercessão poço-túnel;

- c) Análise da estrutura provisória do poço;
- d) Definição da arquitetura e do método construtivo para a estrutura interna do poço;
- e) Pré-dimensionamento das lajes de piso da estrutura interna;
- f) Pré-dimensionamento das paredes da estrutura interna.

(\*) Observação: escolher um dos itens apenas!