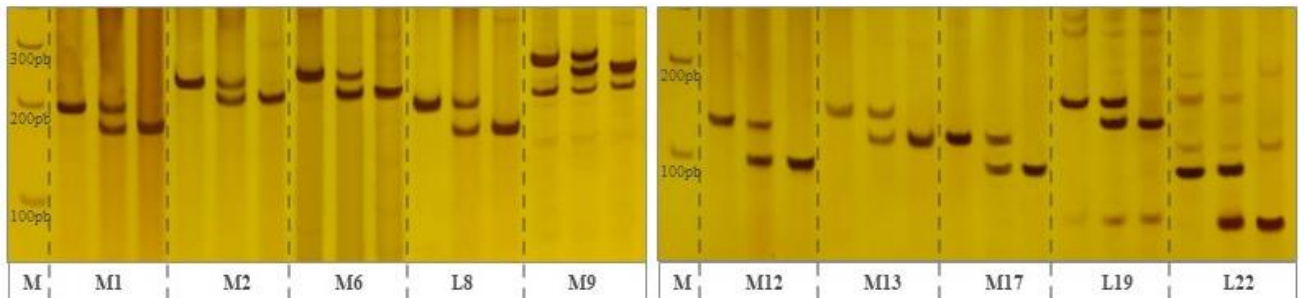




Exercícios Aula Prática – Genética Aplicada à Prática Médica

1. Nas colunas designadas por M, há um padrão de peso molecular. O que representam os números relativos a cada banda?
2. Em locus *indel* espera-se três genótipos e que os heterozigotos apresentem 2 bandas. Os heterozigotos dos 10 locus apresentam 2 bandas?
3. Os locus L19 e L22 apresentam o padrão esperado de bandas?
4. Como você compararia as bandas de cada fenótipo com o padrão? Como denominar cada banda de acordo com o peso molecular?



5 locus: M1, M2, M6, L8, M9.

5 locus: M12, M13, M17, L19, L22.

M = Padrão de peso molecular: 100, 200 e 300 pb



UNIVERSIDADE DE SÃO PAULO
FACULDADE DE MEDICINA DE
RIBEIRÃO PRETO



Av.: Bandeirantes, 3900 - Ribeirão Preto - SP - CEP 14049-900

No primeiro conjunto, M2+L19+M17 representa uma reação em que os *primers* foram colocados em uma mistura (chamada multiplex) para resolver 3 lócus ao mesmo tempo.

1. Como você denominaria cada banda?
2. Daria para reconhecer as mesmas bandas descritas nos experimentos em que cada lócus foi analisado individualmente?

No segundo conjunto, M16+L8+M12, outro multiplex. Responda as mesmas perguntas acima para este multiplex.

Fazer o mesmo para o terceiro multiplex.

