



Faculdade de Filosofia, Letras e Ciências Humanas Departamento de Letras  
Modernas – Área de Alemão

**FLM1005**

**Literatura alemã: 1890-1945 (2017)**

Prof. Dr. Juliana P. Perez

[julianaperez@usp.br](mailto:julianaperez@usp.br)

# Malte

- “Ich lerne sehen.”
- Die Frage der Wahrnehmung bzw. (nicht-mimetischer) Darstellung
- Unmöglichkeit, die Wirklichkeit als Ganzes zu sehen
- Fragmentierte Wahrnehmung
- Aufzeichnungen: fragmentiertes Erzählen



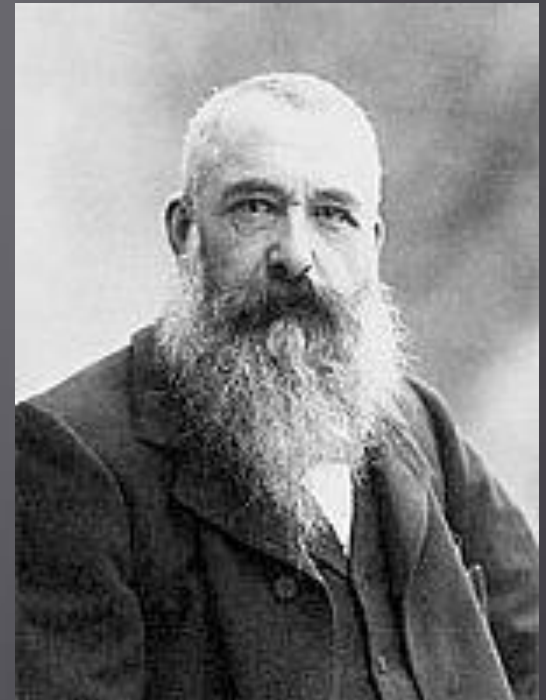
Claude Lorraine 72

*Impression,  
Soleil levant,  
1872*

[http://www.marmottan.fr/fr/Claude\\_Monet-musee-2517](http://www.marmottan.fr/fr/Claude_Monet-musee-2517) (26/08/17)



Claude Monet,  
1840-1926



*La Cathédrale  
de Rouen*



*La Cathédrale  
de Rouen,  
1892-1894*





























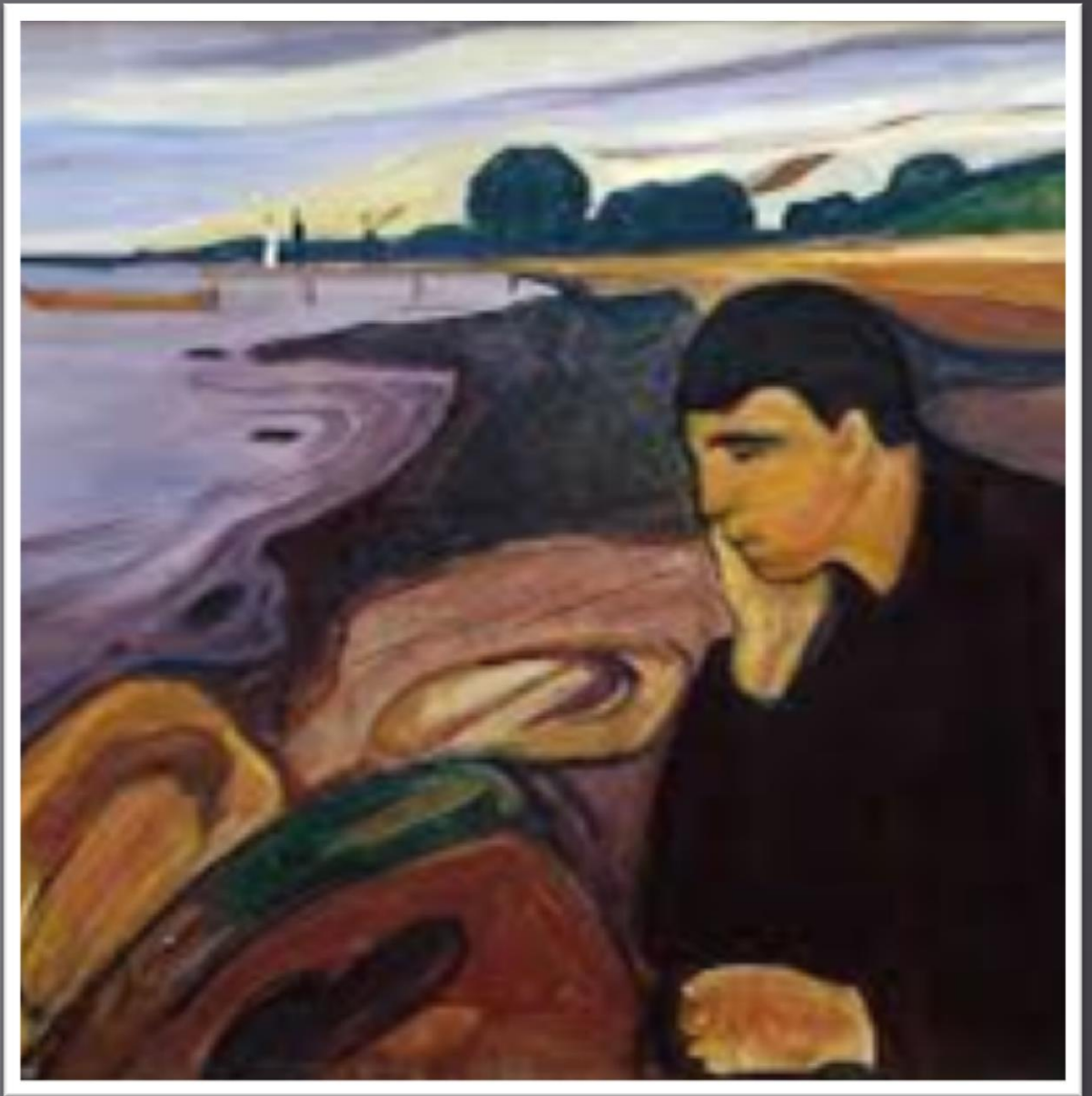
Van Gogh





Edward Munch









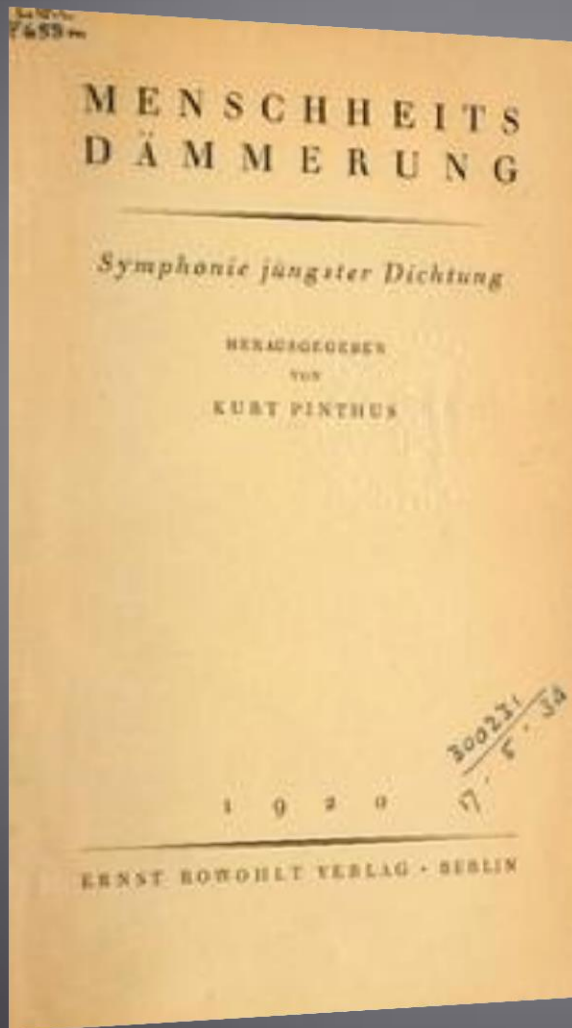
# Expressionismus



- “Das Gefühl des Fin de Siècle und der Lebenserschöpfung geht mit Aufbruchstimmung einher, Stärke und Krankheit, Femme fatale und Femme fragile stehen sich gegenüber, pralle Dinglichkeit und äußerste Sublimierung in der Kunst, politisches Engagement und reine Ästhetik – all dies sind Gegensätze, die die Epoche um 1900 als ‘klassische Moderne’ bestimmen. Es finden sich dort die irrationalistische Unterströmungen und Lebenskulte der Moderne vereint mit dem technischen Motiv, neue Welten aus der Kunst zu konstruieren. Die Verunsicherung ist Allgemeinzustand, so der Philosoph Ludwig Wittgenstein: ‘Alles, was wir sehen, könnte auch anders sein. Alles, was wir überhaupt beschreiben können, könnte auch anders sein.’ Eine solche Vielheit der Perspektive und Möglichkeiten birgt aber auch Chancen. Ob mit politischen Hintergrund oder im reinen Kunstbezug: Es geht nach 1900 um das große Projekt eines neuen Sehens, das das Bekannte in verfremdete Zusammenhänge stellt und ungewohnte Sichtweisen eröffnen will.” (Jeßing; Köhnen, 2007, p. 88)



# Menschheitsdämmerung, hg. Kurt Pinthus, 1919-1920



*Sturz und Schrei,  
Erweckung des Herzens,  
Aufruhr und Empörung  
Liebe den Menschen*



# Menschheitsdämmerung, hg. Kurt Pinthus, 1919-1920

- [Johannes R. Becher](#) (\* 1891; † 1958)
- [Gottfried Benn](#) (\* 1886; † 1956)
- [Theodor Däubler](#) (\* 1876; † 1934)
- [Albert Ehrenstein](#) (\* 1886; † 1950)
- [Iwan Goll](#) (\* 1891; † 1950)
- [Walter Hasenclever](#) (\* 1890; † 1940)
- [Georg Heym](#) (\* 1887; † 1912)
- [Kurt Heynicke](#) (\* 1891; † 1985)
- [Jakob van Hoddis](#) (\* 1887; † 1942)
- [Wilhelm Klemm](#) (\* 1881; † 1968)
- [Else Lasker-Schüler](#) (\* 1876; † 1945)
- [Rudolf Leonhard](#) (\* 1889; † 1953)
- [Alfred Lichtenstein](#) (\* 1889; † 1914)
- [Ernst Wilhelm Lotz](#) (\* 1890; † 1914)
- [Karl Otten](#) (\* 1889; † 1963)
- [Ludwig Rubiner](#) (\* 1881; † 1920)
- [René Schickele](#) (\* 1883; † 1940)
- [Ernst Stadler](#) (\* 1883; † 1914)
- [August Stramm](#) (\* 1874; † 1915)
- [Georg Trakl](#) (\* 1887; † 1914)
- [Franz Werfel](#) (\* 1890; † 1945)
- [Alfred Wolfenstein](#) (\* 1883; † 1945)
- [Paul Zech](#) (\* 1881; † 1946)

# Expressionismus (?)

- 1909- Erstes Futuristisches Manifest – Marinetti
- 1910 – Jakob van Hoddis – Weltende
- 1910-32- Der Sturm (org. Herwarth Walden)
- 1911-32 – Die Aktion
- 1912 – Gottfried Benn – Morgue
- 1912- Franz Kafka – Die Verwandlung
- 1913 – Else Lasker-Schüler – Hebräische Balladen
- 1913 – Franz Kafka – Das Urteil
- 1913 – Georg Trakl – Gedichte
- 1914-18 – 1. Weltkrieg

(cf. Jeßing; Köhnen, 2007, p. 83)

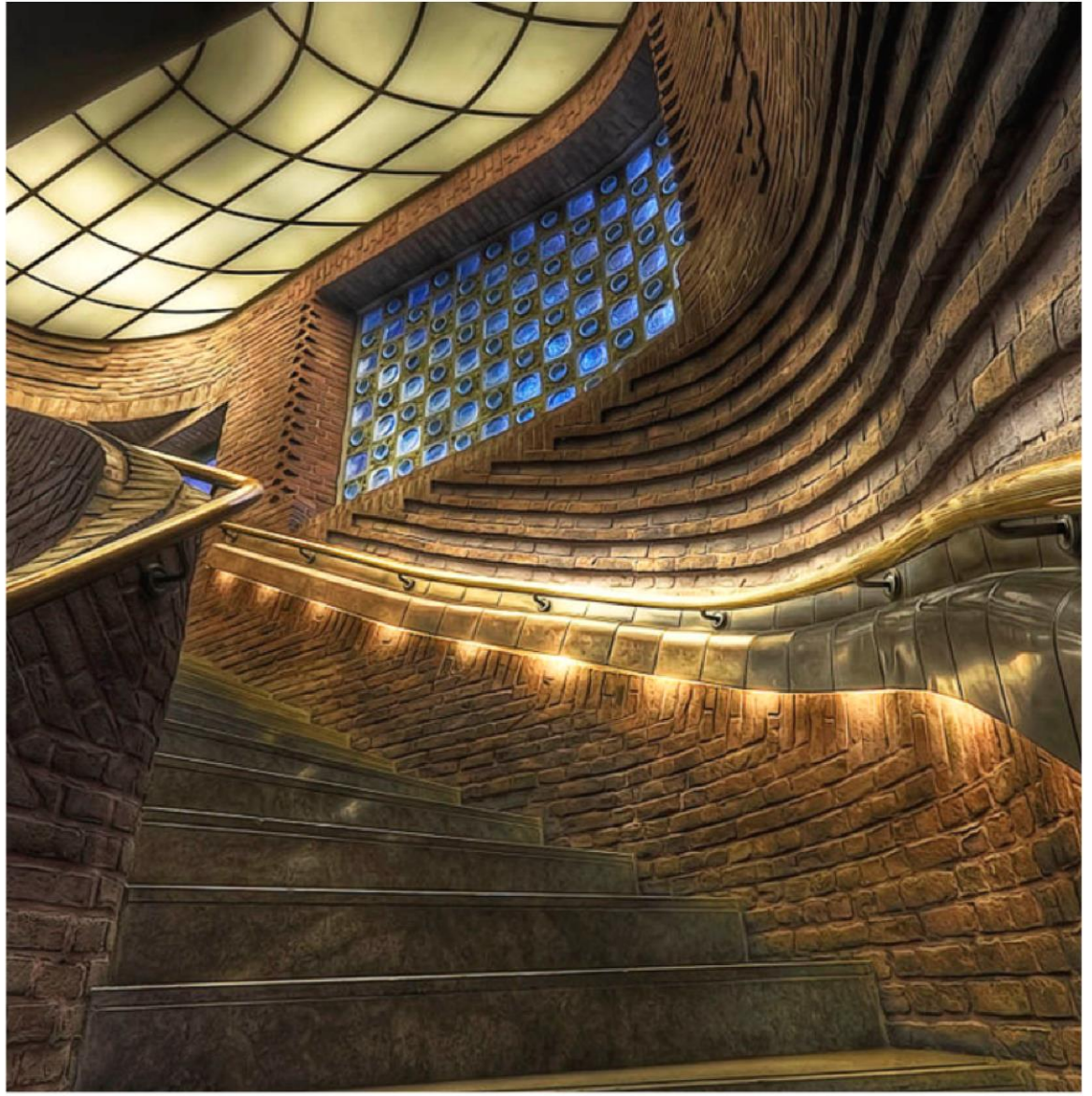
- Das Kabinett des Dr. Caligari (1920)

- <https://youtu.be/fMuQp-itpIU8>

- Nosferatu, 1922

- <https://youtu.be/SWEuP1OGx6A>

Aufgang zum Paula  
Modersohn-Becker  
Museum im Roselius  
Haus, Böttcherstraße,  
Bremen



Ernst Ludwig Kirchner,  
*Nollendorfplatz, 1912,*  
Stiftung Stadtmuseum  
Berlin

DIE BRÜCKE  
(1905)



Ernst Ludwig Kirchner,  
Potsdamerplatz, 1914,  
Neue Nationalgalerie,  
Berlin



Karl Schmidt-  
Rottluff





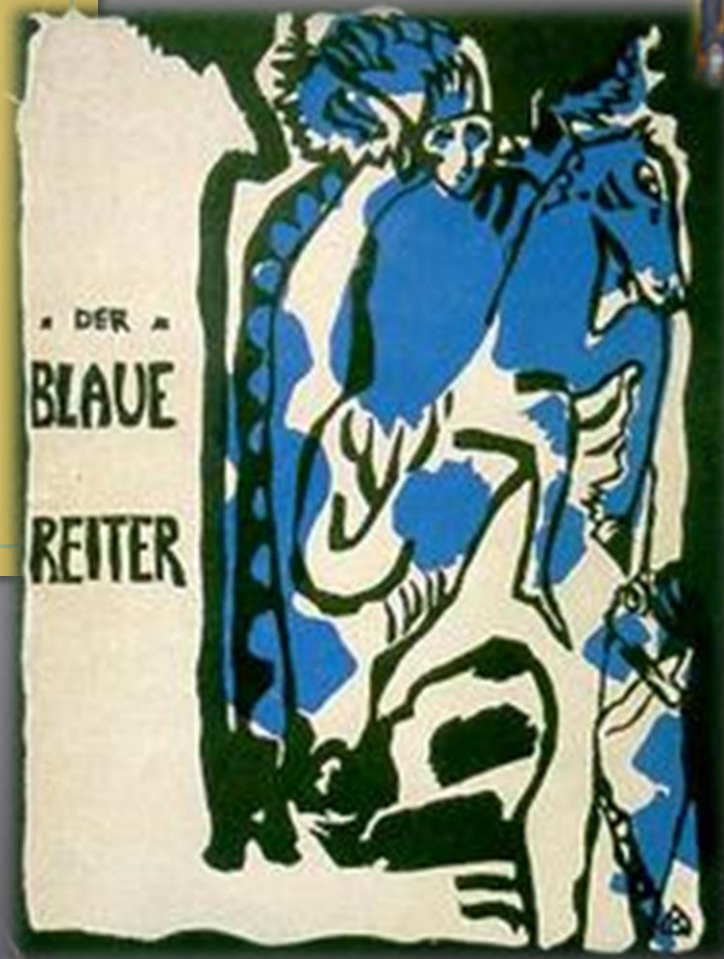


Franz Marc

Der blaue Reiter



Wassily  
Kandinsky  
(1866-1944)



*Improvisation 27, Garden of Love  
II, 1923*



**Composition, 1923**



HERAUSGEGEBEN VON  
**DER STURM**  
WOCHENSCHRIFT FÜR KULTUR UND DIE KUNSTE

Redaktion und Verlag Karl Kraus Verlag Karl Kraus Wien, W. 10, Praterstube 10	Verantwortlicher Redakteur Karl Kraus	Abonnementspreis 1900 K. (1900 K. 1900 K.)
--	--	---



IV. März 1900. (Kraus)

No. 1 Wien, Carlasm. Str. 11. 1900



**DER STURM**  
MONATSSCHRIFT FÜR KULTUR UND DIE KUNSTE

Redaktion und Verlag Karl Kraus Verlag Karl Kraus Wien, W. 10, Praterstube 10	Verantwortlicher Redakteur Karl Kraus	Kostenloslieferung Karl Kraus Verlag Karl Kraus Wien, W. 10, Praterstube 10
--	--	--



Wassily Kandinsky

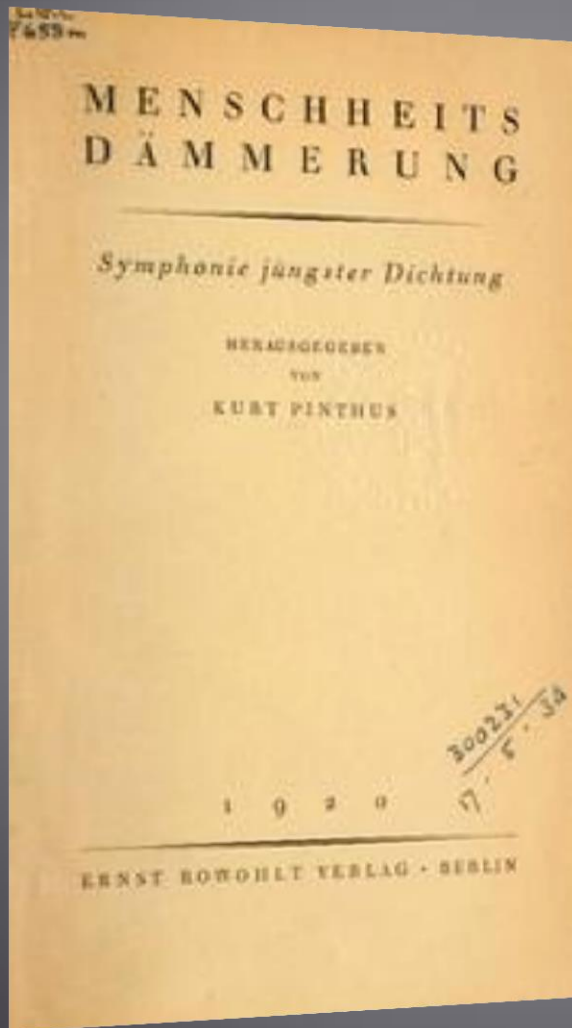
**Die Aktion**

WOCHENSCHRIFT FÜR POLITIK, LITERATUR, KUNST  
II. JAHR HERAUSGEGEBEN VON FRANZ PFEMFERT NR. 11



VERLAG · DIE AKTION · BERLIN · WILMERSDORF  
HEFT 30 PFG.

# Menschheitsdämmerung, hg. Kurt Pinthus, 1919-1920



*Sturz und Schrei,  
Erweckung des Herzens,  
Aufruhr und Empörung  
Liebe den Menschen*



- Grosstadtleben
- Neue Medien
- Zerstörung der Form
- Alternative Syntax
- Assoziatives Schreiben
- Montage
- Suche nach dem 'neuen Menschen'
- Utopien

(cf. Jeßing; Köhnen, 2007, p. 85-88; Vietta, Kemper, 1994)

# Weltende (Jakob van Hoddis)

*Dem Bürger fliegt vom spitzen Kopf der Hut,  
In allen Lüften hallt es wie Geschrei,  
Dachdecker stürzen ab und gehn entzwei  
Und an den Küsten – liest man – steigt die Flut.*

*Der Sturm ist da, die wilden Meere hupfen  
An Land, um dicke Dämme zu zerdrücken.  
Die meisten Menschen haben einen Schnupfen.  
Die Eisenbahnen fallen von den Brücken.*

# Kleine Aster (Gottfried Benn, 1912)

- Ein ersoffener Bierfahrer wurde auf den Tisch gestemmt.  
Irgendeiner hatte ihm eine dunkelhellila Aster  
zwischen die Zähne geklemmt.  
Als ich von der Brust aus  
unter der Haut  
mit einem langen Messer  
Zunge und Gaumen herausschnitt,  
muß ich sie angestoßen haben, denn sie glitt  
in das nebenliegende Gehirn.  
Ich packte sie ihm in die Brusthöhle  
zwischen die Holzwolle,  
als man zunähte.  
Trinke dich satt in deiner Vase!  
Ruhe sanft,  
kleine Aster!