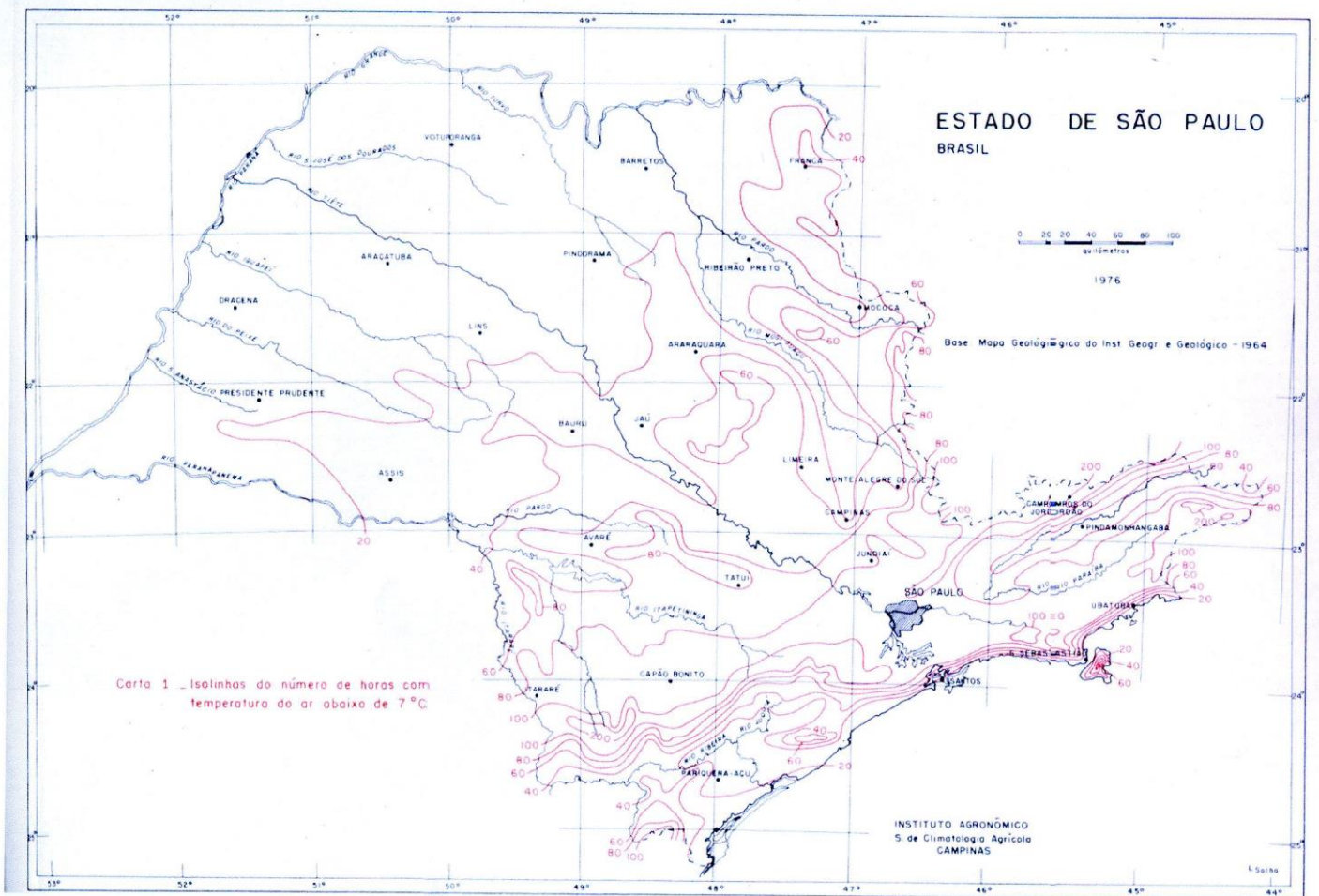
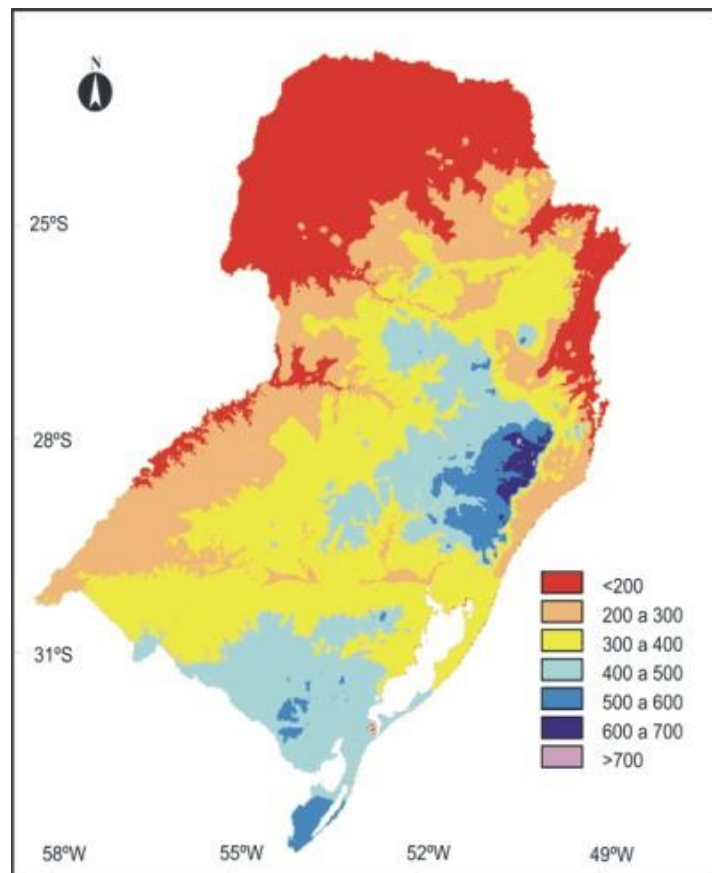


NHF <math>< 7^{\circ}\text{C}</math> para SP



NHF <math>< 7^{\circ}\text{C}</math> para o sul do Brasil



Temperatura-base e Constante Térmica para algumas Culturas

Cultura	Variedade/Cultivar	Período/Sub-período	Tb (°C)	CT (°Cd)
Arroz	IAC4440	Semeadura-Maturação	11,8	1985
		Semeadura-Emergência	18,8	70
		Emergência-Floração	12,8	1246
		Floração-Maturação	12,5	402
Abacate	Raça Antilhana	Floração-Maturação	10,0	2800
	Raça Guatemalense	Floração-Maturação	10,0	3500
	Híbridos	Floração-Maturação	10,0	4200
Feijão	Carioca 80	Emergência-Floração	3,0	813
Girassol	Contisol 621	Semeadura-Maturação	4,0	1715
	IAC-Anhady	Semeadura-Maturação	5,0	1740
Milho Irrigado	AG510	Semeadura-Flor.Masculino	10,0	800
	BR201	Semeadura-Flor.Masculino	10,0	834
	BR106	Semeadura-Flor.Masculino	10,0	851
	DINA170	Semeadura-Flor.Masculino	10,0	884
Soja	UFV-1	Semeadura-Maturação	14,0	1340
	Paraná	Semeadura-Maturação	14,0	1030
	Viçosa	Semeadura-Maturação	14,0	1230
Cafeeiro	Mundo Novo	Florescimento-Maturação	11,0	2642
Videira	Niagara Rosada	Poda-Maturação	10,0	1550
	Itáli/Rubi	Poda-Maturação	10,0	1990