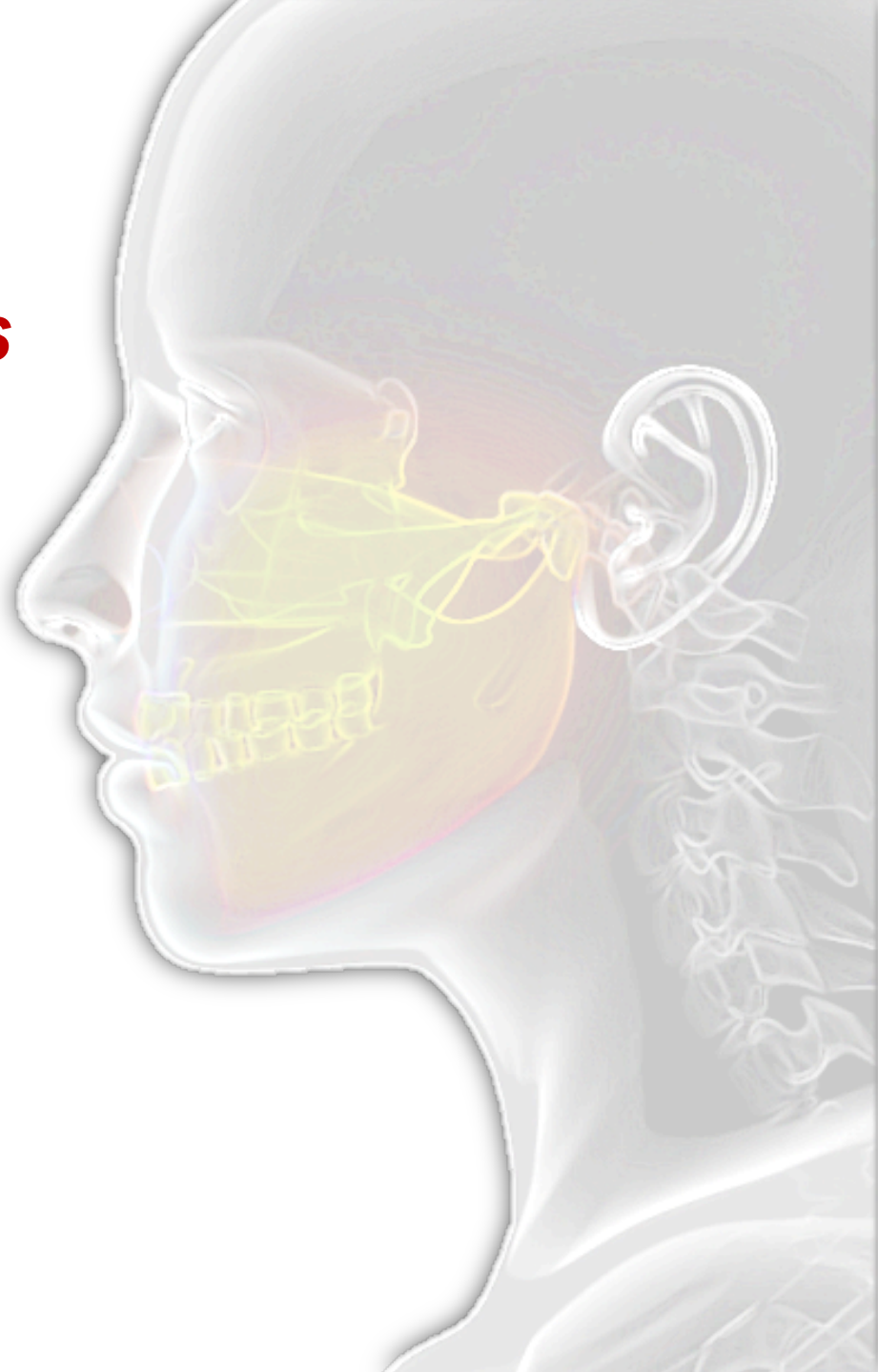


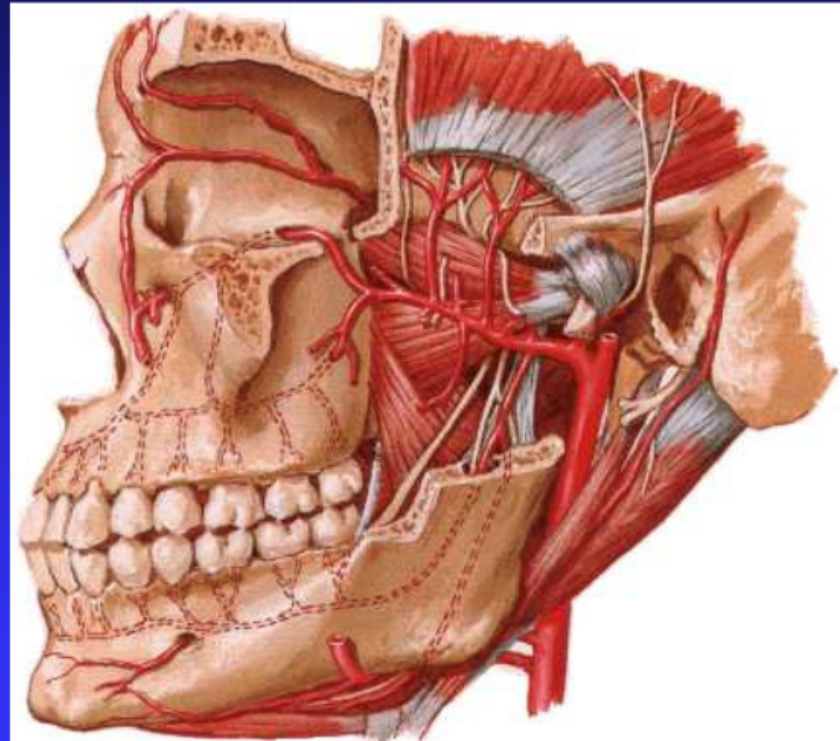
***Mecanismos Fisiológicos
e Fisiopatológicos:
Articulação
Temporomandibular***

*Profa. Elaine Del Bel
Dra. Glauce Crivelaro*

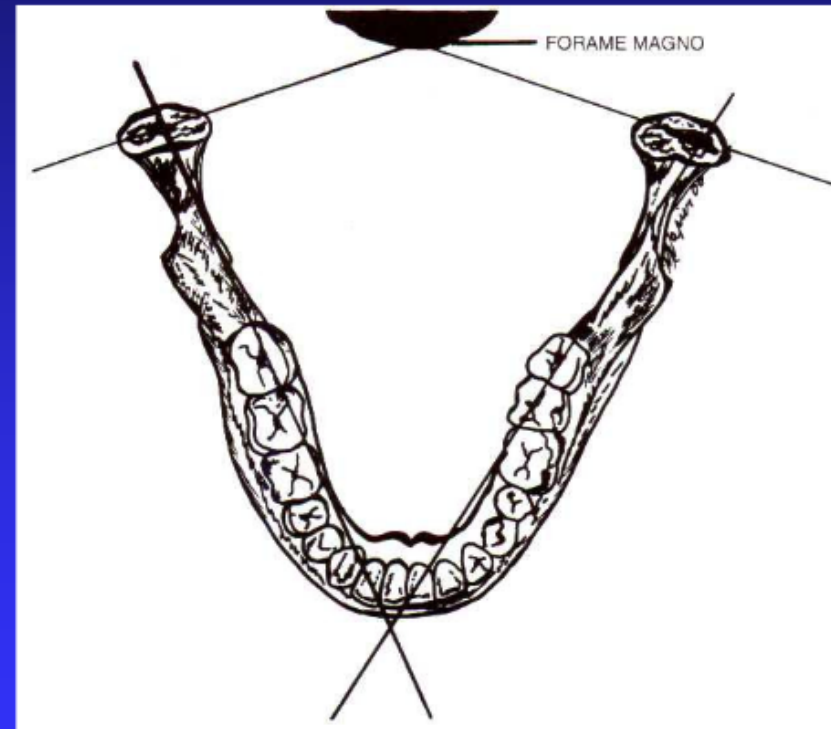
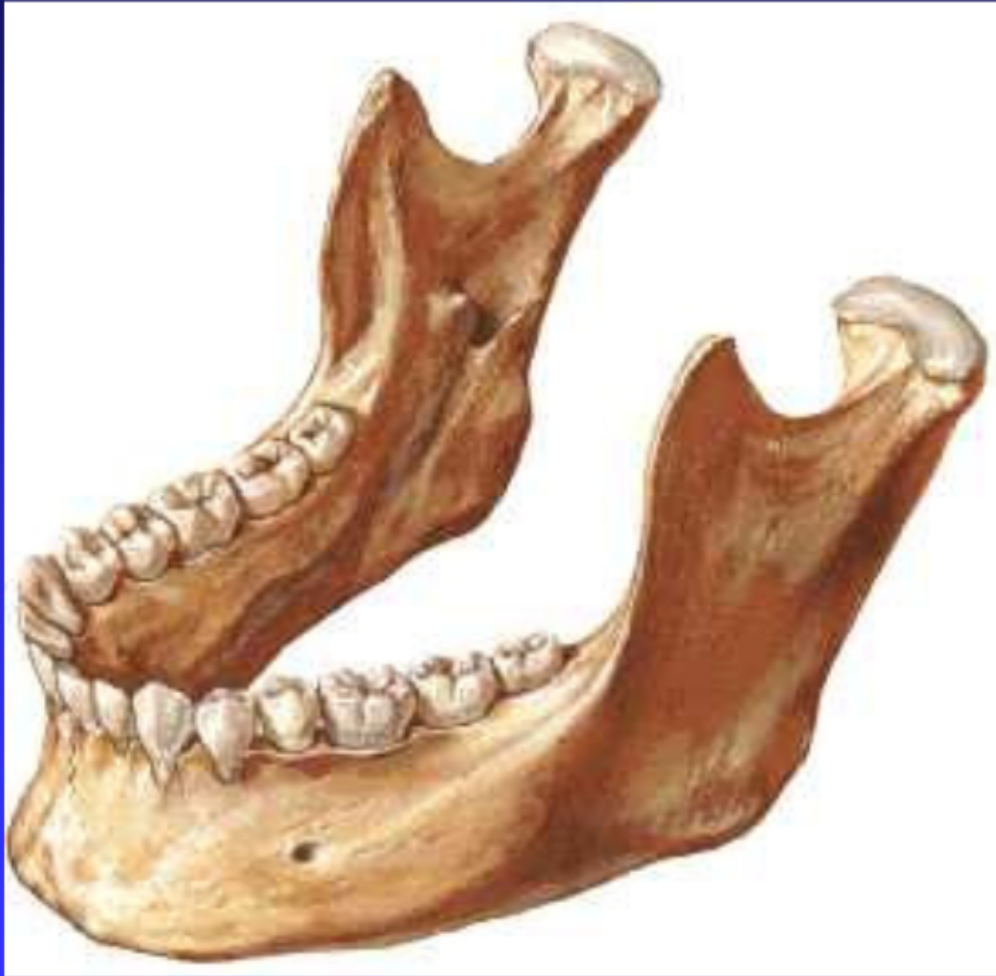


GENERALIDADES

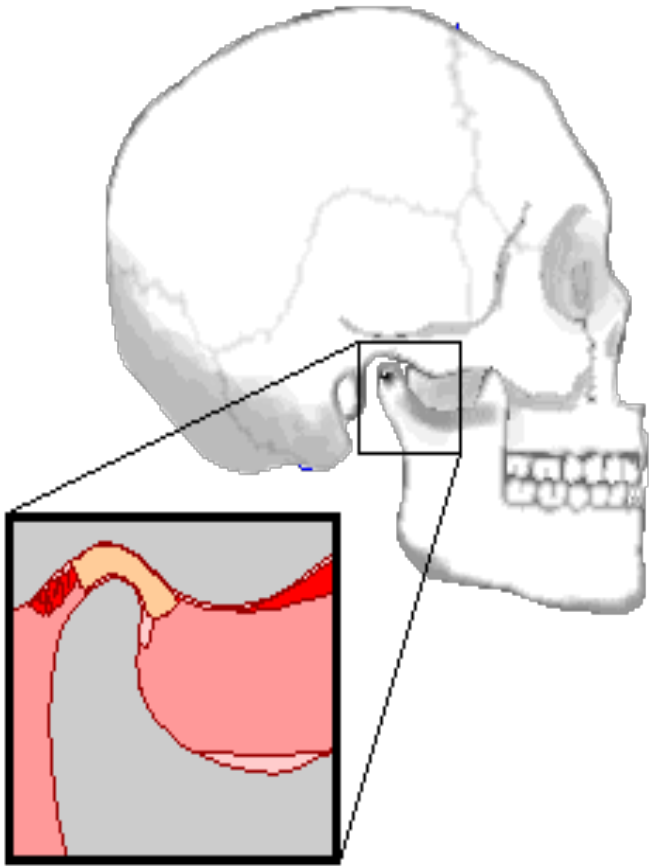
- ✓ **Sistema Estomatognático**
- **ATM, dentes, ossos anexos, lábios, bochechas, língua, músculos, vasos e sistema nervoso**



Superfície articular da mandíbula



ATM – COMPLEXA?



-Articulação Bilateral: unida pela mandíbula

- Movimentos não só de rotação (como em todas as articulações), mas também de translação

-Movimentos próprios para cada lado, porém simultâneos

-Relação de interdependência com a oclusão dentária

- Movimento depende da ação dos músculos da mastigação

Articulação Temporomandibular (ATM)

ATM é uma articulação sinovial, responsável pelos movimentos da mandíbula, é uma das articulações mais complexas do corpo humano.

Apresenta-se bilateralmente, promovendo a articulação entre a mandíbula e o crânio.





ATM: articulação sinovial

Articulação Sinovial:

-presença do líquido sinovial –
diferença anatômica

-Diferença funcional:
grande liberdade de
movimentos

-Permite amplos movimentos
da mandíbula em torno de
um osso fixo – temporal.

ATM: movimentação ampla

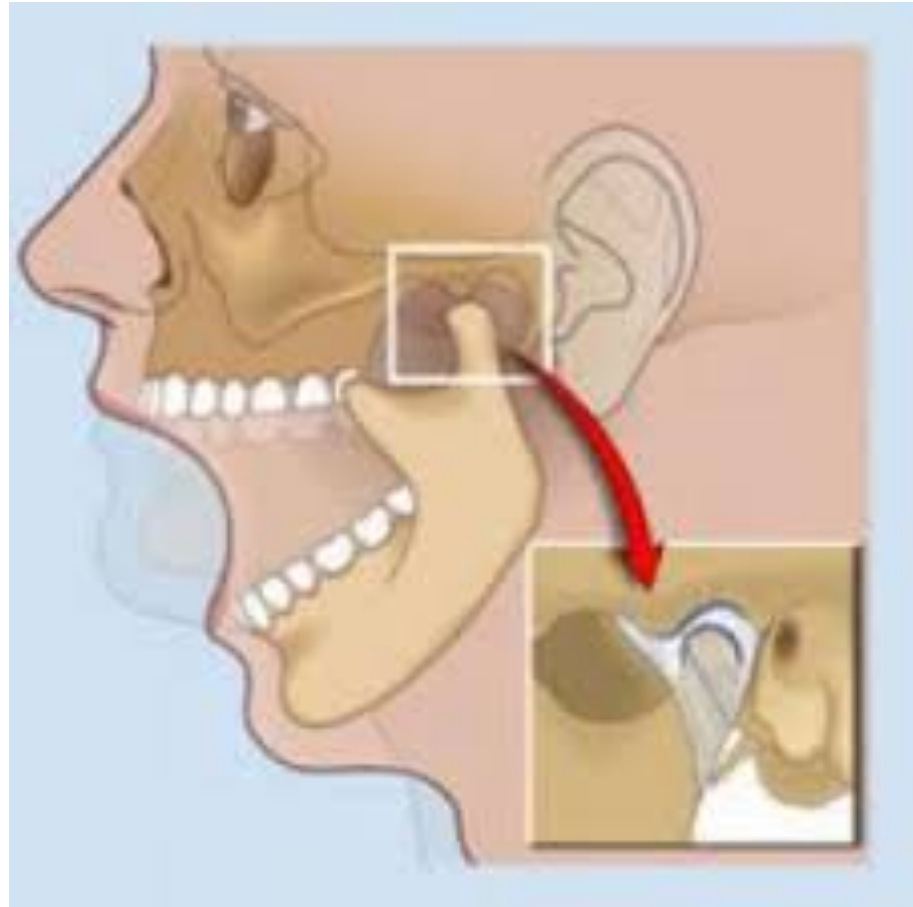
Abertura

Fechamento

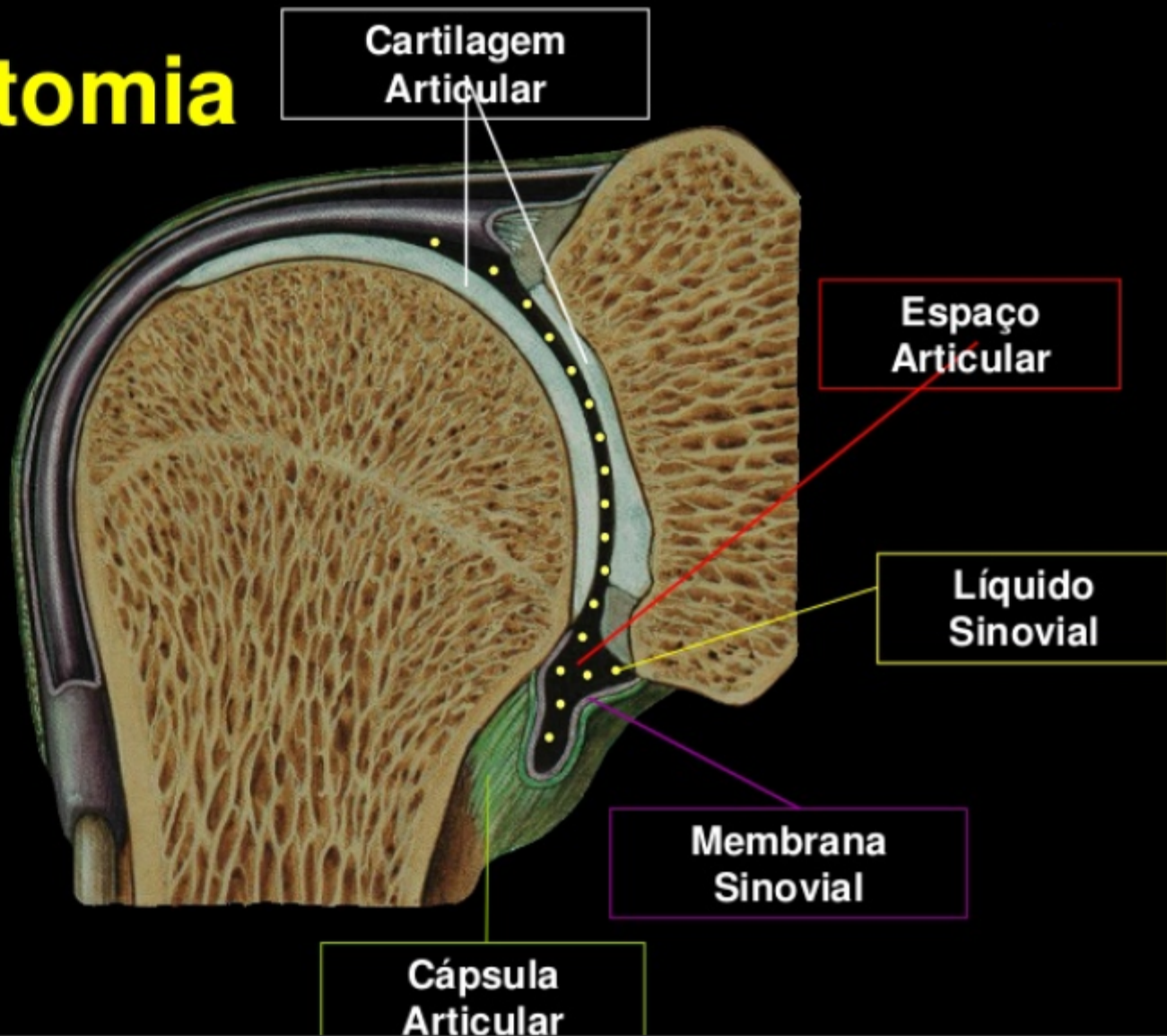
Lateralidade

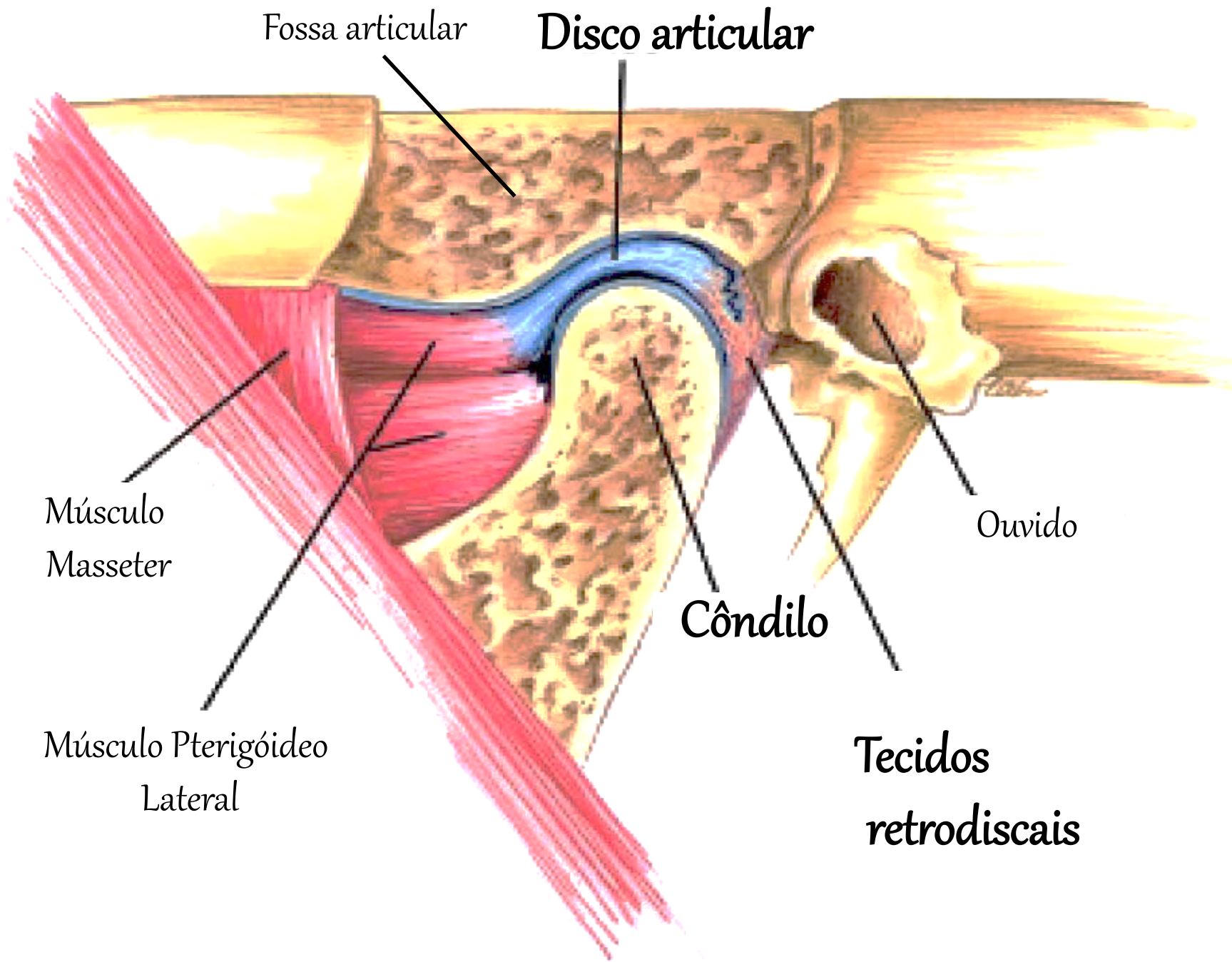
Protrusão

Retrusão



Anatomia





ATM: articulação do tipo sinovial



Disco articular



1. Regulariza discrepâncias anatômicas
2. Absorve choques
3. Permite a movimentação suave da ATM



Não possui capacidade regenerativa!



APOIO DE DOCENTES DA USC

TELEMEDICINA - FMUSP

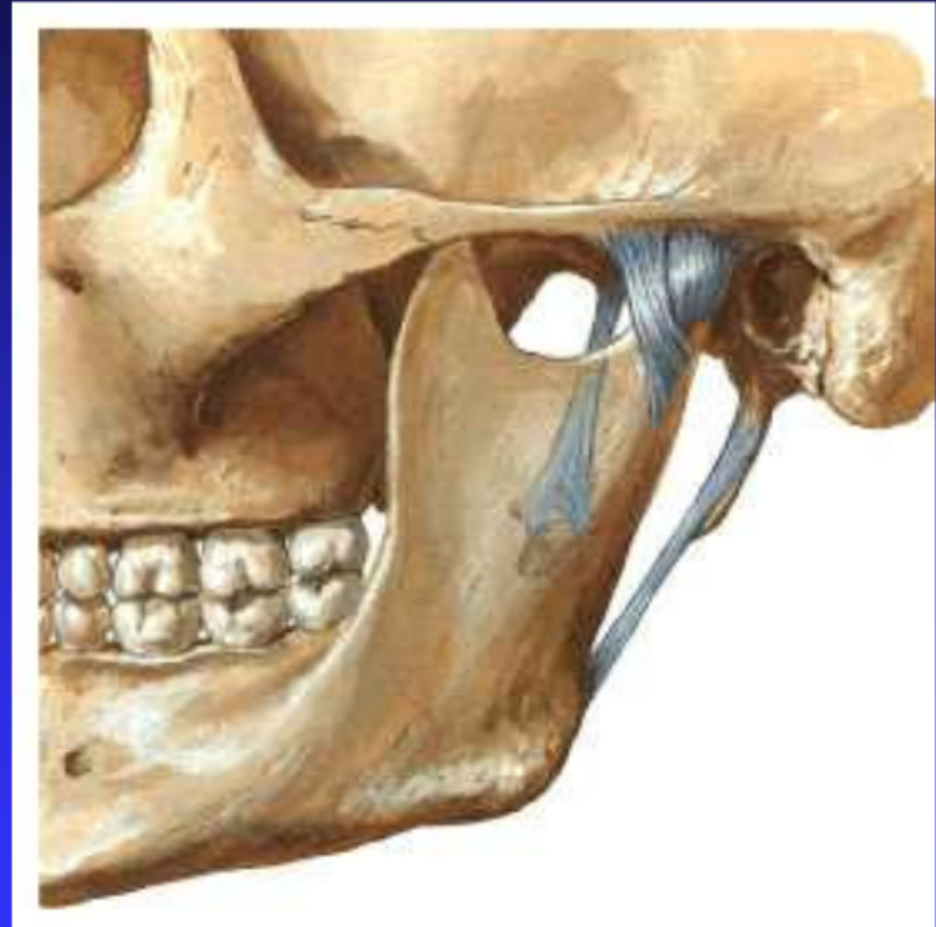
Ligamentos da ATM

✓ Principais

- Lateral
- Medial
- * Mandíbulo-discal (feixe profundo da cápsula)

✓ Acessórios

- Esfeno-mandibular
- Estilo-mandibular
- * Rafe pterigo-mandibular





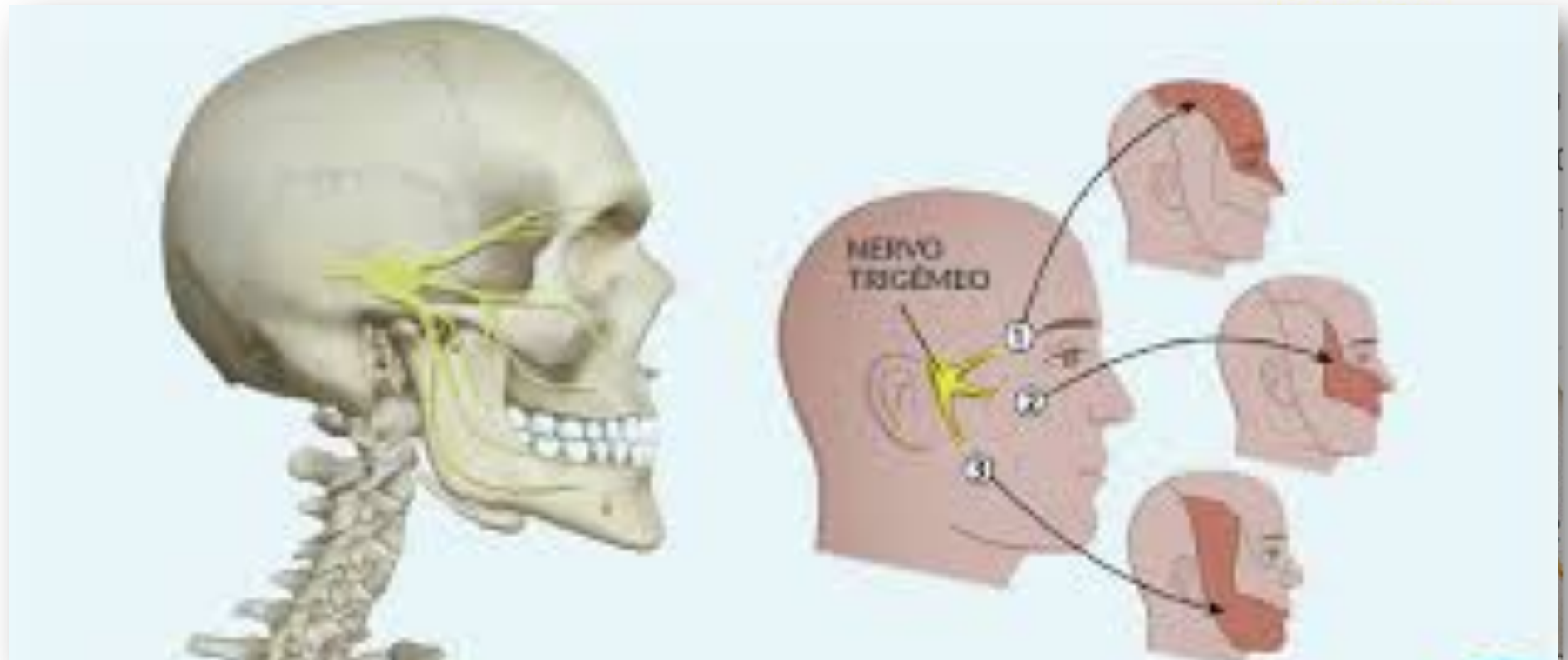
APOIO DE DOCENTES DA USC

TELEMEDICINA - FMUSP

Inervação da ATM

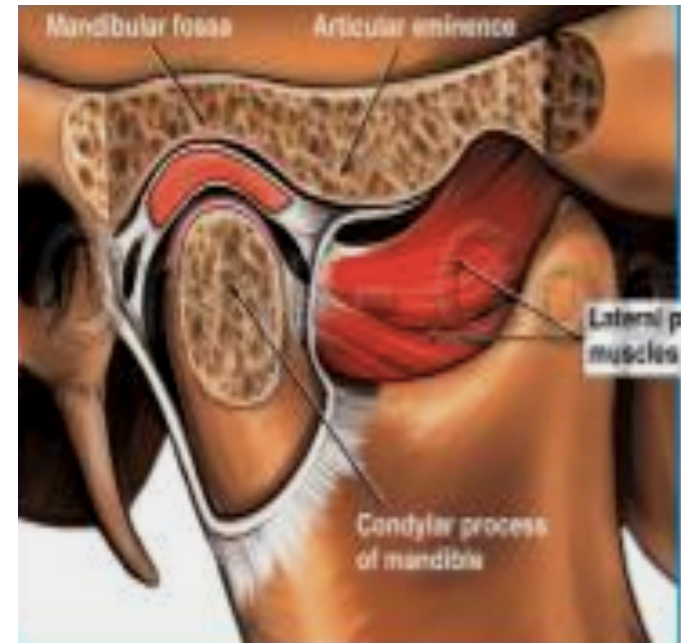
Articulação temporomandibular

- Nervo Trigêmeo (V) - Ramos



• Receptores Articulares

- Controlam e Coordenam os reflexos dos músculos
- Captam e Controlam a localização e posição do cômulo; Mantém a tônus da mandíbula
- Discriminam objetos e partículas interpostas entre os dentes
- Determinam a direção e velocidade do movimento mandibular
- NOCICEPTORES



Propriocepção

- Percepção da posição estática da mandíbula,
 - da direção e velocidade de seus movimentos,
 - da força contrátil dos músculos mastigatórios e
- das forças que incidem sobre os dentes

Propriocepção

Exemplos:

- Pedra em alimentos
- Manutenção da posição oclusal
- Mudança do padrão muscular quando há interferência oclusal (restaurações altas ou ausência dentária)

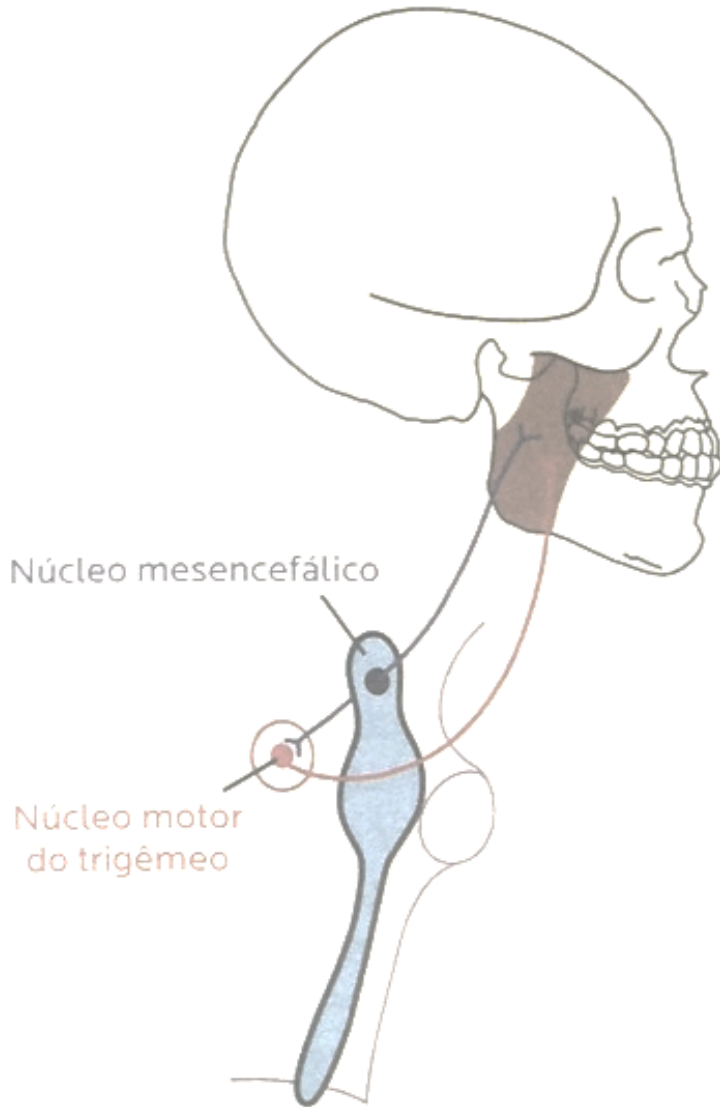
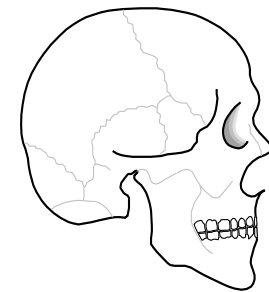


Figura 2.5 – Circuito neuronal envolvido no reflexo miotático que mantém a posição postural da mandíbula.



q Mecanoreceptores

Rufini *Sensação Oclusal*: adaptação lenta;

Encapsulados, baixo limiar contribuem para tonicidade dos músculos mastigatórios

- Sensíveis à variações na postura Mandibular

- **Pacini** *Direção e Orientação*: acomodação rápida e baixo limiar
- Atuam no início do movimento;
- em maior número na ATM em relação a outras articulações do corpo

Propriocepção

Neurônios
proprioceptivos
do N.

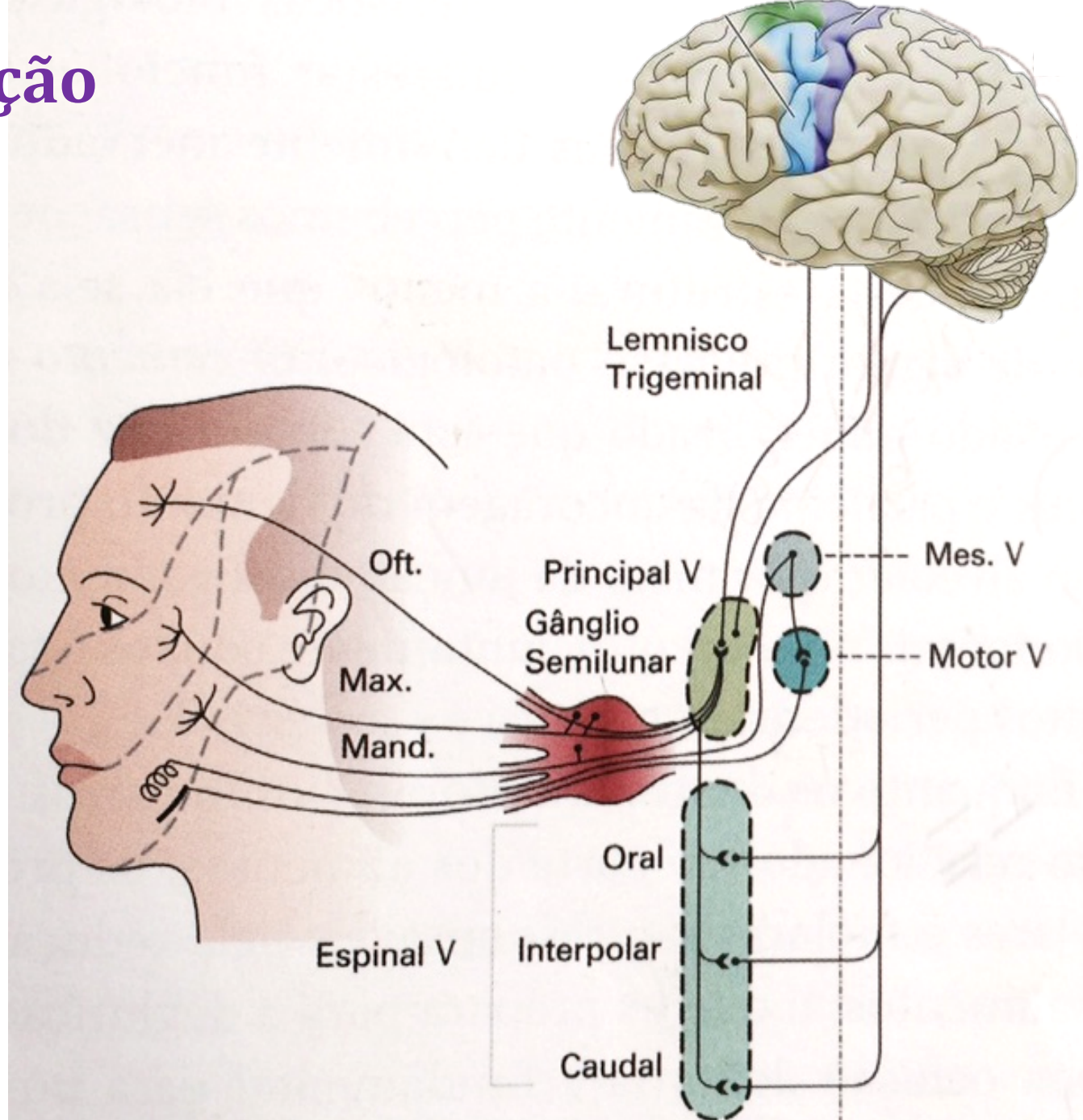
Mesencéfalo
Trigeminal



Colaterais
que
ascendem ao
córtex motor



Processamento
consciente



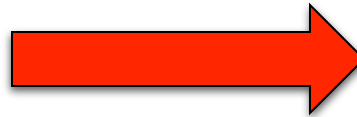
Propriocepção – Periodonto e ATM

Anestesia de fibras do periodonto - detecção de elementos entres os dentes



Receptores ATM: detectam estes estímulos para modificar posição angular da mandíbula

Recém desdentado: perda dos receptores



Nova posição mandibular (mais retraída)



Nova memória proprioceptiva, mantida exclusivamente pela propriocepção da ATM

Disfunção Temporomandibular - DTM

Anormalidade da articulação temporomandibular e/ou dos músculos responsáveis pela mastigação.

Condição mais comum de dor orofacial crônica. 2 vezes mais frequente em mulheres com faixa etária de 35 a 45 anos.

Dores de cabeça

Dores /Zumbidos no ouvido

Dificuldade para mastigar

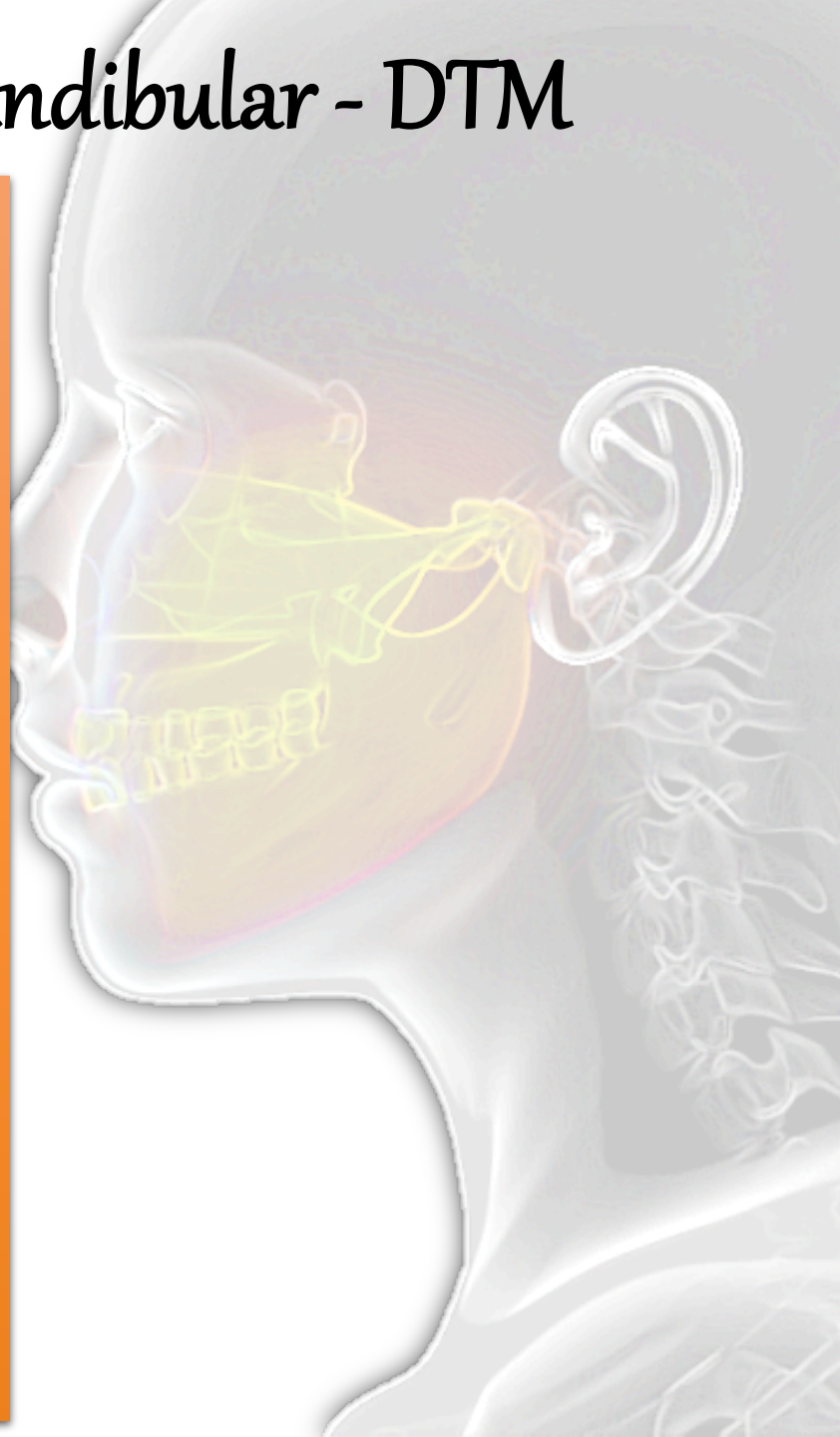
Tonturas/Vertigens

Ruídos ao abrir e fechar a cavidade bucal

Desgaste dental excessivo

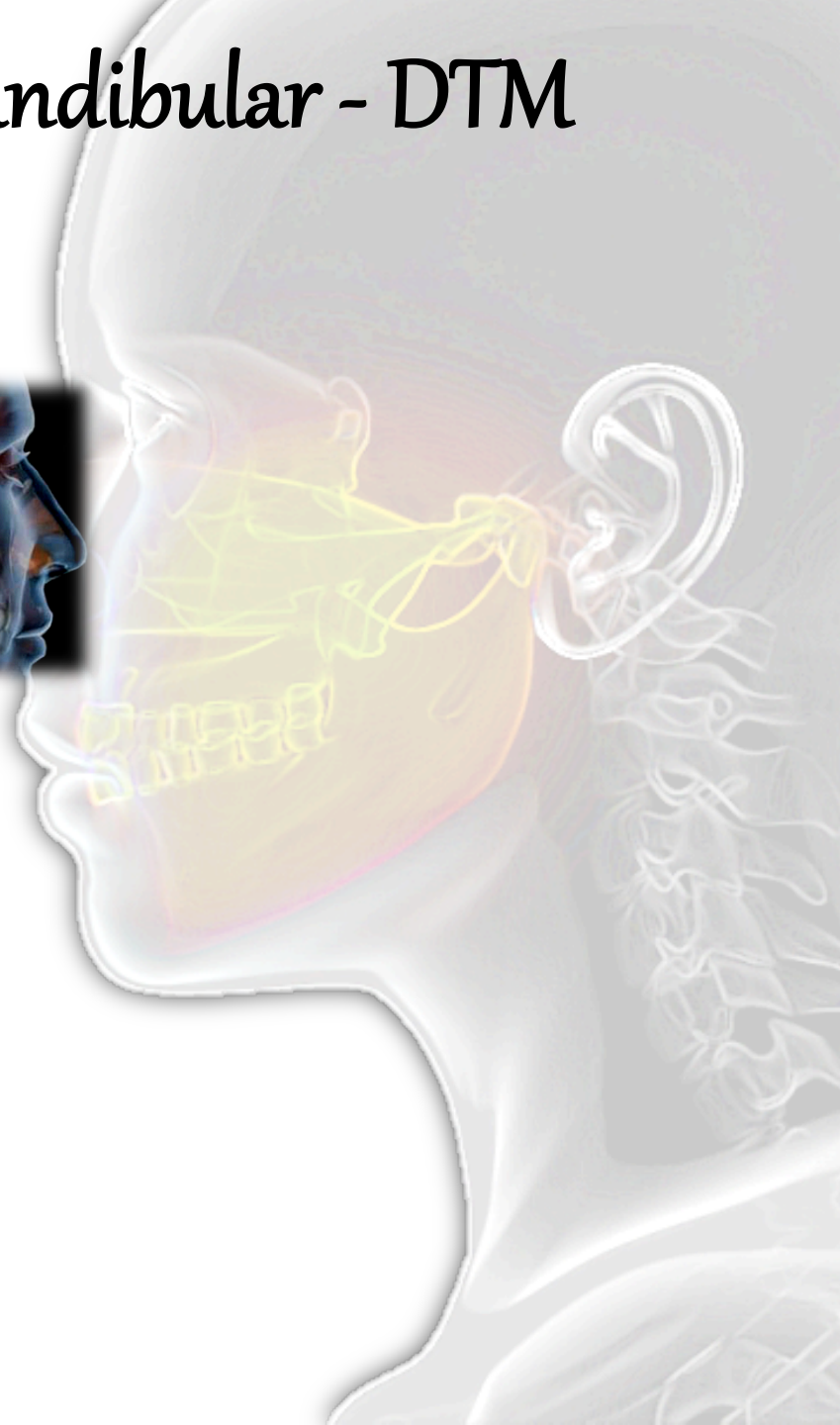
Sensação de travamento da mandíbula

Cansaço Muscular



Disfunção Temporomandibular - DTM

Etiologia Multifatorial



Problemas Estruturais

Má postura

Estresse

Obrigada!!