

## Enterobiose/ Oxiúros

### Enterobiose

➤ Pertencente a família *Oxyuridae*:

➤ *Oxyuris equi* } Animais  
➤ *Heterakis gallinae* }

➤ *Enterobius vermicularis* — Humanos

### *Enterobius vermicularis*

- Enterobiose = enterobiase = **oxiúros**
- Distribuição geográfica mundial
- Maior prevalência em regiões de clima temperado
- Em exames de coprólitos (fezes petrificadas) indica que *E. vermicularis* parasitam o ser humano há milhares de anos.
- EUA = 10.000; Chile = 1.000 a.C.
- Dimorfismo sexual



### *Enterobius vermicularis* - Morfologia

➤ MACHO

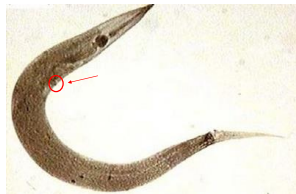
- Tamanho: 5mm x 0,2mm
- Cauda fortemente curvada
- Espículo



### *Enterobius vermicularis* - Morfologia

➤ FÊMEA

- Tamanho: 1cm x 0,4mm
- Cauda pontiaguda e longa
- Vulva
- 5.000 a 16.000 mil ovos



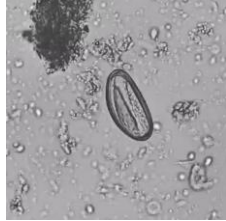
## Enterobius vermicularis - Morfologia

### ➤ OVOS

➤ Tamanho: 50µm x 20µm ("D")

➤ Membrana dupla, lisa e transparente (resistência de três semanas em ambiente doméstico)

➤ Oviposto já larvado (infect. em poucas horas)

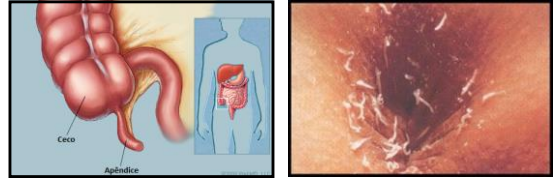


## Enterobius vermicularis - Biologia

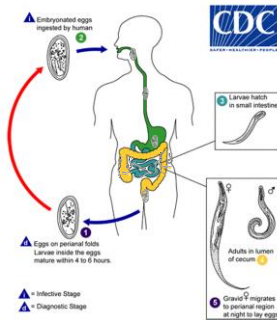
### ➤ HÁBITAT

Machos e fêmeas vivem no ceco e apêndice

Fêmeas com ovos são encontradas na região perianal



### Ciclo Monoxênico



## Enterobius vermicularis - Transmissão

### ➤ Heteroinfecção/primo-infecção

Ovos presente na poeira ou alimentos atingem novo hospedeiro

### ➤ Indireta

Ovos presentes na poeira ou alimentos atingem os mesmo hospedeiro que os eliminou

### ➤ Autoinfecção externa (via responsável pela cronicidade)

O hospedeiro leva os ovos da região perianal à boca

### ➤ Autoinfecção interna

Processo raro no qual os ovos eclodem ainda dentro do reto

### ➤ Retroinfecção

As larvas eclodem na região perianal, penetram no ânus e vão até o ceco

## Enterobius vermicularis - Patogenia

➤ Muitas vezes é assintomático e passa despercebido pelo paciente.

➤ Prurido intenso (principalmente à noite – oviposição): perda de sono e nervosismo.

➤ Infecções graves: enterite catarral (inflamação do intestino e produção de muco amarelado).

➤ Prurido na região perianal pode lesionar e possibilitando infecção bacteriana secundária.

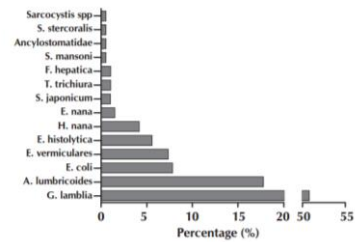


Figure 1 – (A) Eggs of *Schistosoma japonicum* found in a child's stool sample (40x Obj.); (B) Intestinal parasites found among children (n=233) in an area of the municipality of Ribeirão Preto, São Paulo, Brazil, 2013

FONSECA; BARBOSA; FERREIRA, 2017

## *Enterobius vermicularis* - Diagnóstico

### ➤ CLÍNICO

Prurido anal noturno e continuado

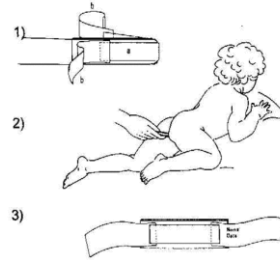


### ➤ LABORATORIAL

EPF não é o mais indicado, porém ovos podem ser visualizados

**Método de Graham (fita adesiva)** – ao amanhecer, antes da pessoa banhar-se, e evacuar

## Diagnóstico – Método de Graham



## *Enterobius vermicularis* - Epidemiologia

- Alta prevalência nas crianças em idade escolar
- Transmissão doméstica
- Ambientes coletivos fechados (creches, asilos, enfermarias infantis)

➤ Fatores responsáveis: fêmeas eliminam grande quantidade de ovos os ovos tornam-se infectante em poucas horas ovos resistem até três semanas sacudir lençol pode disseminar os ovos

## *Enterobius vermicularis* - Profilaxia

- Tratamento de todas as pessoas infectadas, repetindo a dosagem duas ou três vezes, com intervalo de 20 dias.
- Corte rente das unhas.
- Não sacudir lençóis onde o parasitado dorme. Recolher o lençol e lavar em água fervente, diariamente.
- Aplicação de pomada mercurial na região perianal, ao deitar-se.

## *Enterobius vermicularis* - Tratamento

### ➤ Pamoato de Pirantel

Medicamento líquido ou comprimido. Concentração indicada é de 10mg/kg, em dose única, com eficácia de 80-100%.

Efeitos colaterais: náusea, vômito, cefaleia.

Contraindicação: gravidez e disfunção hepática.

### ➤ Albendazol (Zentel)

A dose indicada para crianças é de 100mg, em dose única, com eficácia próxima de 100% de cura.

Efeitos colaterais: náuseas, vômito, cefaleia e desconforto gastrointestinal.

OBS: derivado de Benzimidazólico, com ação **teratogênica** e **embriotóxica** (gestantes)